

GARE DU VAUDIOUX (VOIE FERRÉE ANDELOT - LA CLUSE)

Bourgogne-Franche-Comté, Jura
Le Vaudioux
la Billaude du Haut

Dossier IA39001106 réalisé en 2004 revu en
2006

Auteur(s) : Laurent Poupard



Historique

Proposée par les ingénieurs des Ponts et Chaussées Ansaloni et Picquenot, la création d'une gare au Vaudioux est validée par le ministre des Travaux publics qui, par sa décision du 9 mai 1888, en fixe la composition, semblable à celle de Syam : bâtiment de voyageurs de 3e classe, latrines, abri de voyageurs, entrepôt (quai couvert) de 10 m de largeur (12 en fait) sur 15 de longueur, quai découvert de 20 m, pont-bascule. Le bâtiment des voyageurs correspond au plan type de la compagnie du PLM de " Bâtiment des voyageurs pour Station de 3e classe ", annexé à la circulaire ministérielle du 26 avril 1880, alors que l'entrepôt, au sud-ouest, est du type " Halle à marchandises de 12 m de largeur ". La gare est édifiée entre le 11 mars 1889, date d'approbation par le ministre de la livraison de la plate-forme au PLM, et juillet 1890, date de l'ouverture à l'exploitation du tronçon Champagnole - Saint-Laurent-en-Grandvaux. Le bâtiment à usage d'abri et lampisterie, de l'autre côté de la voie, est détruit au 20e siècle et un garage isolé ajouté. Désaffectée dans les années 1970 ou 1980, la gare est, avant 1992, vendue à un particulier auquel elle tient lieu d'habitation ; l'entrepôt a été cédé à la Direction départementale de l'Equipement.

Période(s) principale(s) : 4e quart 19e siècle

Dates : 1890 (daté par source)

Description

Situé à l'altitude 637, 40 m et au point kilométrique 022.113, le bâtiment des voyageurs, à sous-sol et étage carré, compte trois travées. Les façades, en moellon calcaire enduit, sont rythmées par la pierre de taille apparente : assises inférieures du mur jusqu'à hauteur d'appui, bandeau séparant rez-de-chaussée et étage carré, cordon sous la toiture, chaînes d'angles. La partie supérieure du mur nord-ouest est protégée par un essentage de tôle. Les baies sont en arc segmentaire, celles du rez-de-chaussée se distinguant par leur clef pendante. Le toit à longs pans et pignons couverts est recouvert de tuiles mécaniques. Le mur de soutènement de la cour, à l'est et au sud, est sommé d'un garde-corps métallique d'origine, formé de motifs ovales barlongs juxtaposés séparés par des potelets octogonaux en fonte. L'entrepôt en rez-de-chaussée surélevé associe moellon calcaire et enduit partiel, pan de bois et essentage de tôle au sud-ouest, tuile mécanique. Il est précédé d'un quai découvert au nord-est.

Éléments descriptifs

Murs : calcaire, bois, moellon, pan de bois, enduit partiel, essentage de tôle

Toit : tuile mécanique

Étages : sous-sol, 1 étage carré, étage de comble

Élévation : élévation à travées

Type(s) de couverture : toit à longs pans ; toit à longs pans pignon couvert

Escaliers : escalier dans-oeuvre

Typologie : PLM 3e classe

Sources documentaires

Documents figurés

- **Plan au 1/1000 de l'emplacement de la station de Vaudioux avec indication des voies d'accès, 1880.**

Plan au 1/1000 de l'emplacement de la station de Vaudioux avec indication des voies d'accès, 1880. Dessin (tirage), 16 août 1880. Sur ce projet, le bâtiment des voyageurs n'est pas à son emplacement définitif par Ansaloni (ingénieur civil)
Lieu de conservation : Archives départementales du Jura, Montmorot- Cote du document : Sp 2171

Informations complémentaires

- **Voir le dossier numérisé** : <https://patrimoine.bourgognefranche-comte.fr/gtrudov/IA39001106/index.htm>

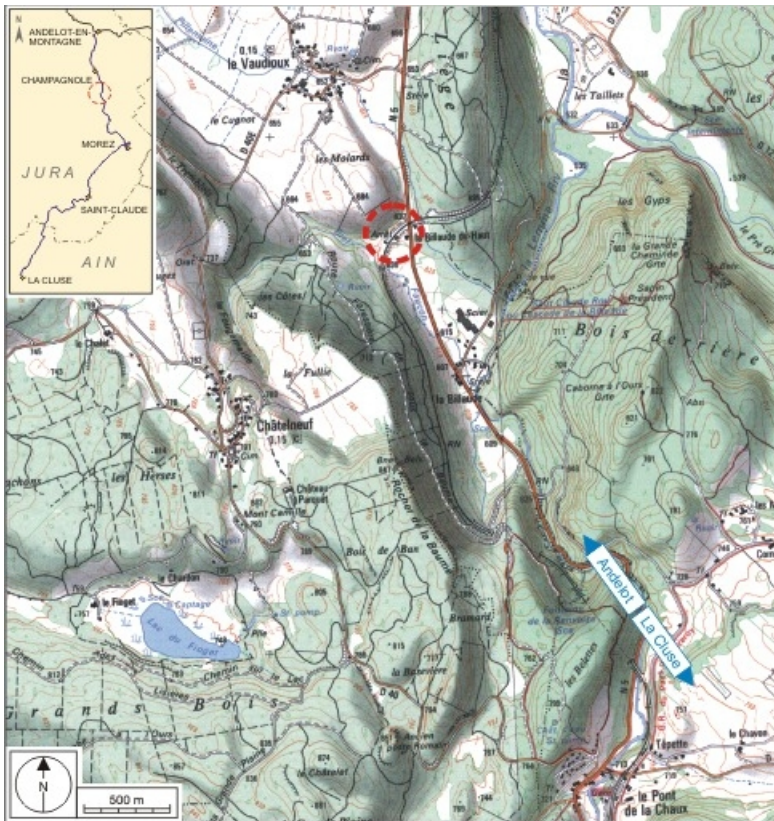
Thématiques : la voie ferrée Andelot - La Cluse

Aire d'étude et canton : la voie ferrée Andelot - La Cluse

Dénomination : gare

Parties constituantes non étudiées : entrepôt commercial, quai, garage, abri de voyageurs, bureau, logement, cour

© Région Bourgogne-Franche-Comté, Inventaire du patrimoine



Carte et schéma de localisation. Carte topographique, IGN, 2000, dalle F087_048, échelle 1:25 000. Scan 25, licence n° 2008/CISE/2968.

39, Le Vaudioux R.N. 5, lieudit : la Billaude du Haut

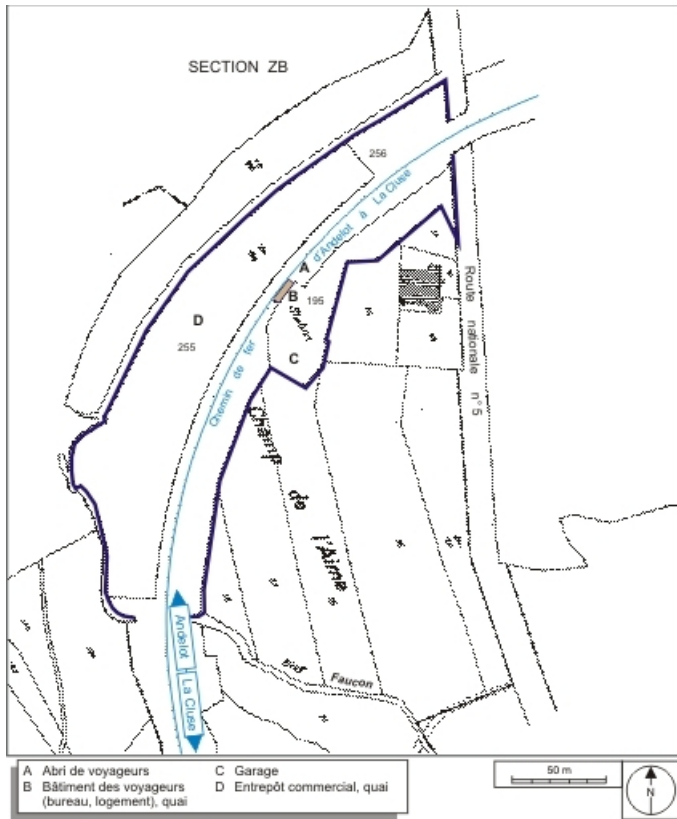
N° de l'illustration : 20073900441NUDA

Date : 2007

Auteur : André Céréza

Reproduction soumise à autorisation du titulaire des droits d'exploitation

© Région Bourgogne-Franche-Comté, Inventaire du patrimoine



Plan-masse et de situation. Extrait du plan cadastral informatisé, 2006, section B, 4e feuille, échelle 1:1250 réduite à 1:2000.
39, Le Vaudioux R.N. 5, lieudit : la Billaude du Haut

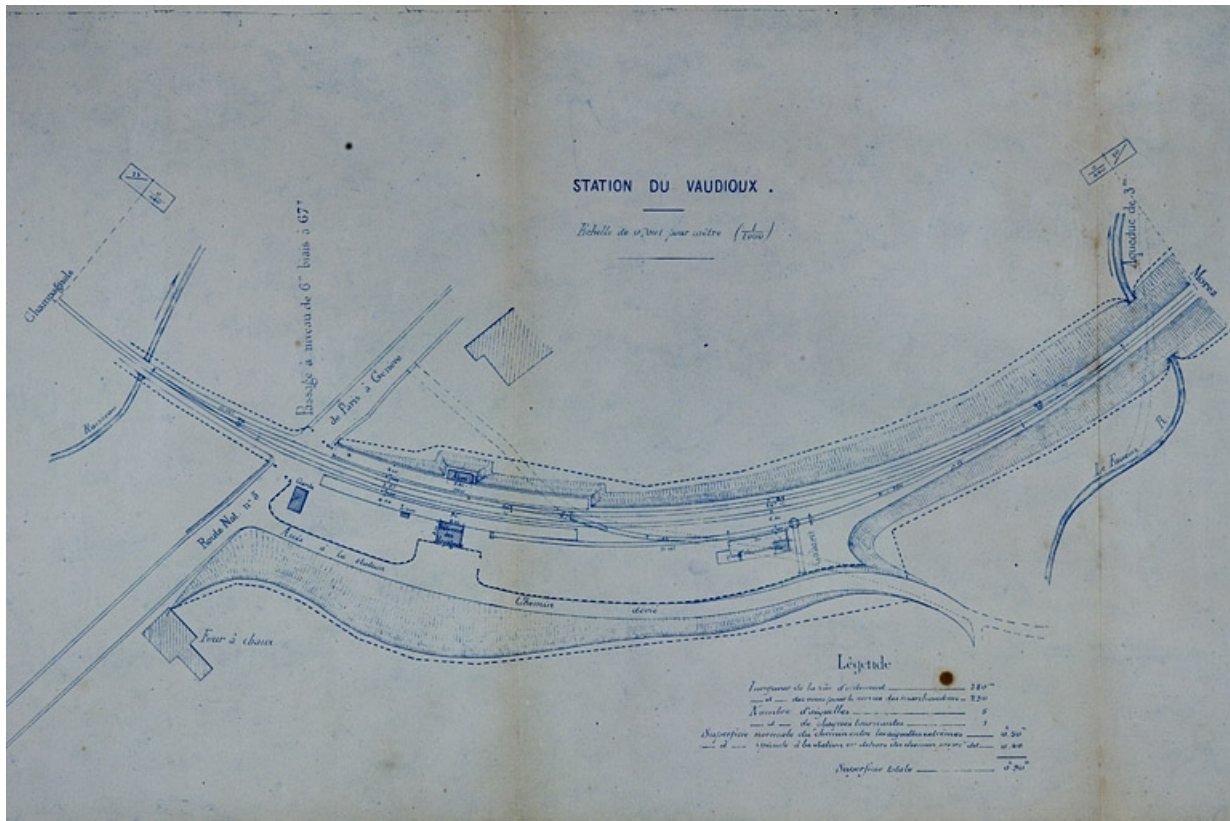
N° de l'illustration : 20073900227NUDA

Date : 2007

Auteur : André Céréza

Reproduction soumise à autorisation du titulaire des droits d'exploitation

© Région Bourgogne-Franche-Comté, Inventaire du patrimoine



Plan au 1/1000 de l'emplacement de la station de Vaudioux avec indication des voies d'accès, 1880.

39, Le Vaudioux R.N. 5, lieudit : la Billaude du Haut

Source :

Dessin (tirage), 16 août 1880. Sur ce projet, le bâtiment des voyageurs n'est pas à son emplacement définitif, par Ansaloni (ingénieur civil). Lieu de conservation : Archives départementales du Jura, Montmorot. Cote : Sp 2171
Lieu de conservation : Archives départementales du Jura, Montmorot - Cote du document : Sp 2171

N° de l'illustration : 20083900720NUC2A

Date : 2008

Auteur : Yves Sancey

Reproduction soumise à autorisation du titulaire des droits d'exploitation

© Région Bourgogne-Franche-Comté, Inventaire du patrimoine



Vue aérienne, depuis l'est.

39, Le Vaudioux R.N. 5, lieudit : la Billaude du Haut

N° de l'illustration : 20053900950NUCA

Date : 2005

Auteur : Jean-Pierre Bévalot

Reproduction soumise à autorisation du titulaire des droits d'exploitation

© Région Bourgogne-Franche-Comté, Inventaire du patrimoine



Vue d'ensemble, depuis le nord.

39, Le Vaudioux R.N. 5, lieudit : la Billaude du Haut

N° de l'illustration : 20043900203ZA

Date : 2004

Auteur : Yves Sancey

Reproduction soumise à autorisation du titulaire des droits d'exploitation

© Région Bourgogne-Franche-Comté, Inventaire du patrimoine



Quai des voyageurs et voie, depuis le côté Andelot-en-Montagne.

39, Le Vaudioux R.N. 5, lieudit : la Billaude du Haut

N° de l'illustration : 20043900204ZA

Date : 2004

Auteur : Yves Sancey

Reproduction soumise à autorisation du titulaire des droits d'exploitation

© Région Bourgogne-Franche-Comté, Inventaire du patrimoine



Bâtiment des voyageurs depuis le chemin d'accès, au nord-est.

39, Le Vaudioux R.N. 5, lieudit : la Billaude du Haut

N° de l'illustration : 20043900197ZA

Date : 2004

Auteur : Yves Sancey

Reproduction soumise à autorisation du titulaire des droits d'exploitation

© Région Bourgogne-Franche-Comté, Inventaire du patrimoine



Façade antérieure du bâtiment des voyageurs, de trois quarts droite.

39, Le Vaudioux R.N. 5, lieudit : la Billaude du Haut

N° de l'illustration : 20043900199ZA

Date : 2004

Auteur : Yves Sancey

Reproduction soumise à autorisation du titulaire des droits d'exploitation

© Région Bourgogne-Franche-Comté, Inventaire du patrimoine



Façade postérieure du bâtiment des voyageurs (côté voie), de trois quarts droite.

N° de l'illustration : 20043900201XA

Date : 2004

Auteur : Yves Sancey

Reproduction soumise à autorisation du titulaire des droits d'exploitation

© Région Bourgogne-Franche-Comté, Inventaire du patrimoine



Quai des voyageurs et voie, vers le côté Andelot-en-Montagne.

39, Le Vaudioux R.N. 5, lieudit : la Billaude du Haut

N° de l'illustration : 20043900195XA

Date : 2004

Auteur : Yves Sancey

Reproduction soumise à autorisation du titulaire des droits d'exploitation

© Région Bourgogne-Franche-Comté, Inventaire du patrimoine



Garde-corps métallique de la cour des voyageurs.

39, Le Vaudioux R.N. 5, lieudit : la Billaude du Haut

N° de l'illustration : 20043900205ZA

Date : 2004

Auteur : Yves Sancey

Reproduction soumise à autorisation du titulaire des droits d'exploitation

© Région Bourgogne-Franche-Comté, Inventaire du patrimoine



Motif d'amortissement d'un potelet du garde-corps.

39, Le Vaudioux R.N. 5, lieudit : la Billaude du Haut

N° de l'illustration : 20043900206ZA

Date : 2004

Auteur : Yves Sancey

Reproduction soumise à autorisation du titulaire des droits d'exploitation

© Région Bourgogne-Franche-Comté, Inventaire du patrimoine



Arrivée en gare d'un autorail X 73500.

39, Le Vaudioux R.N. 5, lieudit : la Billaude du Haut

N° de l'illustration : 20043900194ZA

Date : 2004

Auteur : Yves Sancey

Reproduction soumise à autorisation du titulaire des droits d'exploitation

© Région Bourgogne-Franche-Comté, Inventaire du patrimoine