

## MAISON DE GARDE-BARRIÈRE ET PASSAGE À NIVEAU N° 15 (VOIE FERRÉE ANDELOT - LA CLUSE)

Bourgogne-Franche-Comté, Jura  
Le Vaudioux  
la Billaude du Haut

Dossier IA39001105 réalisé en 2004 revu en 2006

Auteur(s) : Laurent Poupard



### Historique

Le passage à niveau n° 15 est l'un des deux de 6 m de large construits entre Champagnole et La Billaude (commune du Vaudioux), entre le 9 juin 1881 et le 10 juillet 1890. La première date est celle de l'adjudication à l'entrepreneur Joseph Girard (domicilié à Arbois puis Saint-Rambert-en-Bugey) des travaux du premier lot de la section Champagnole - Morez. Ce lot, qui concerne le secteur de Champagnole à La Billaude (commune du Vaudioux), a été élaboré par les ingénieurs des Ponts et Chaussées Toussaint et Picquenot (Paul ?). La seconde date correspond à la mise en exploitation de la voie. La maison de garde-barrière est bâtie, vraisemblablement par un autre entrepreneur, entre la date d'approbation de l'implantation des 20 maisons prévues, en 1883, et la mise en service du tronçon, en 1890. Elle correspond au plan de " Maison de garde avec cave et étage. Type de la Cie de Paris - Lyon - Méditerranée ", annexé à la circulaire ministérielle du 26 avril 1880. Par la suite, au 20e siècle, elle est agrandie à l'ouest par un corps de bâtiment en appentis, abritant vraisemblablement une salle de bains. Modernisé, le passage à niveau est du type à signaux automatiques lumineux.

**Période(s) principale(s)** : 4e quart 19e siècle

**Dates** : 1885 (daté par source) / 1890 (daté par source)

### Description

Le passage à niveau (au PK 021.987) est muni d'avertisseurs lumineux et sonores, et de deux demi-barrières Alsthom. Coiffé d'un toit à longs pans recouvert de tuiles mécaniques, la maison compte un sous-sol et un étage en surcroît. Les murs en moellons calcaires, apparents au niveau des premières assises, sont enduits et protégés au nord et à l'ouest par un essentage de tôle. Les baies sont en arc segmentaire : la façade antérieure (côté voie, au sud) est percée d'une porte surmontée d'une fenêtre, les façades latérales chacune de deux fenêtres.

### Éléments descriptifs

**Murs** : calcaire, moellon, enduit partiel, essentage de tôle

**Toit** : tuile mécanique

**Étages** : sous-sol, en rez-de-chaussée, étage en surcroît

**Type(s) de couverture** : toit à longs pans ; toit à longs pans pignon couvert

**Escaliers** : escalier dans-oeuvre

**Typologie** : PLM maison type

### Informations complémentaires

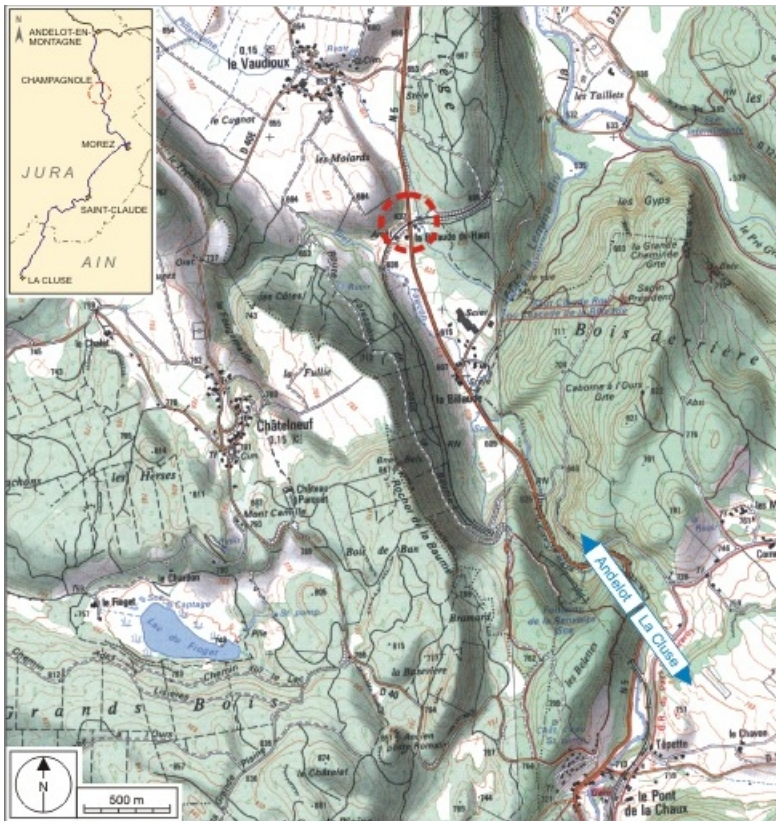
- **Voir le dossier numérisé** : <https://patrimoine.bourgognefranchecomte.fr/gtrudov/IA39001105/index.htm>

**Thématiques** : la voie ferrée Andelot - La Cluse

**Aire d'étude et canton** : la voie ferrée Andelot - La Cluse

**Dénomination** : maison, passage à niveau

© Région Bourgogne-Franche-Comté, Inventaire du patrimoine



**Carte et schéma de localisation. Carte topographique, IGN, 2000, dalle F087\_048, échelle 1:25 000. Scan 25, licence n° 2008/CISE/2968.**

39, Le Vaudioux R.N. 5, lieudit : la Billaude du Haut

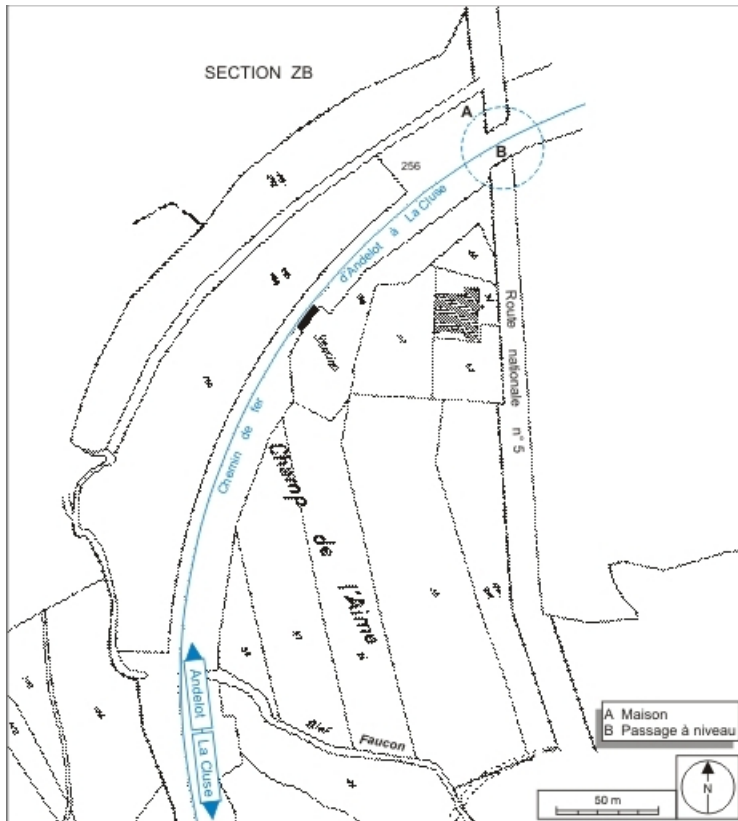
N° de l'illustration : 20073900440NUDA

Date : 2007

Auteur : André Céréza

Reproduction soumise à autorisation du titulaire des droits d'exploitation

© Région Bourgogne-Franche-Comté, Inventaire du patrimoine



**Plan-masse et de situation. Extrait du plan cadastral informatisé, 2006, section B, 4e feuille, échelle 1:1250 réduite à 1:2000.**  
39, Le Vaudioux R.N. 5, lieudit : la Billaude du Haut

N° de l'illustration : 20073900226NUDA

Date : 2007

Auteur : André Céréza

Reproduction soumise à autorisation du titulaire des droits d'exploitation

© Région Bourgogne-Franche-Comté, Inventaire du patrimoine



**Vue d'ensemble, depuis le sud.**

39, Le Vaudioux R.N. 5, lieudit : la Billaude du Haut

N° de l'illustration : 20043900192ZA

Date : 2004

Auteur : Yves Sancey

Reproduction soumise à autorisation du titulaire des droits d'exploitation

© Région Bourgogne-Franche-Comté, Inventaire du patrimoine





**Vue d'ensemble, depuis l'ouest.**

39, Le Vaudioux R.N. 5, lieudit : la Billaude du Haut

N° de l'illustration : 20043900193ZA

Date : 2004

Auteur : Yves Sancey

Reproduction soumise à autorisation du titulaire des droits d'exploitation

© Région Bourgogne-Franche-Comté, Inventaire du patrimoine



**Façades antérieure et latérale droite.**

39, Le Vaudioux R.N. 5, lieudit : la Billaude du Haut

N° de l'illustration : 20043900190XA

Date : 2004

Auteur : Yves Sancey

Reproduction soumise à autorisation du titulaire des droits d'exploitation

© Région Bourgogne-Franche-Comté, Inventaire du patrimoine