

PONT FERROVIAIRE (VOIE FERRÉE ANDELOT - LA CLUSE)

Bourgogne-Franche-Comté, Jura
Champagnole
la Roche

Dossier IA39001100 réalisé en 2004 revu en
2006

Auteur(s) : Laurent Poupard



Historique

La modification du tracé de la route nationale n° 5, pour contourner la ville de Champagnole, a nécessité la création de ce pont ferroviaire, mis en service en septembre 1992. Conçu par le service d'architecture de la SNCF, il a été construit par l'Entreprise dijonnaise, alors établie 4 rue En Perrey, à Dijon (actuellement rue Alexander Fleming, à Ahuy, Côte-d'Or). Cette société, fondée par Antoine Carminati le 31 décembre 1945 et spécialisée à ses débuts dans la construction de bâtiments et d'ouvrages ferroviaires, est devenue le Groupe Entreprise dijonnaise en 1999.

Période(s) principale(s) : 4e quart 20e siècle

Dates : 1992 (daté par tradition orale)

Auteur(s) de l'oeuvre :

SNCF (inventeur, attribution par tradition orale), dijonnaise Entreprise (entrepreneur, attribution par tradition orale)

Description

Ce pont à poutres droites (au PK 016.411) est réalisé en béton armé, avec des garde-corps métalliques. Typique des ponts construits actuellement, il se compose de deux travées de 14, 80 m de largeur, occupées par un remblai taluté, encadrant celle large de 21, 10 m, où passe la route. Sa hauteur libre est de 4, 90 m.

Éléments descriptifs

Murs : béton, métal, béton armé

Couvrement : charpente en béton armé apparente

Typologie : pont à poutres

Informations complémentaires

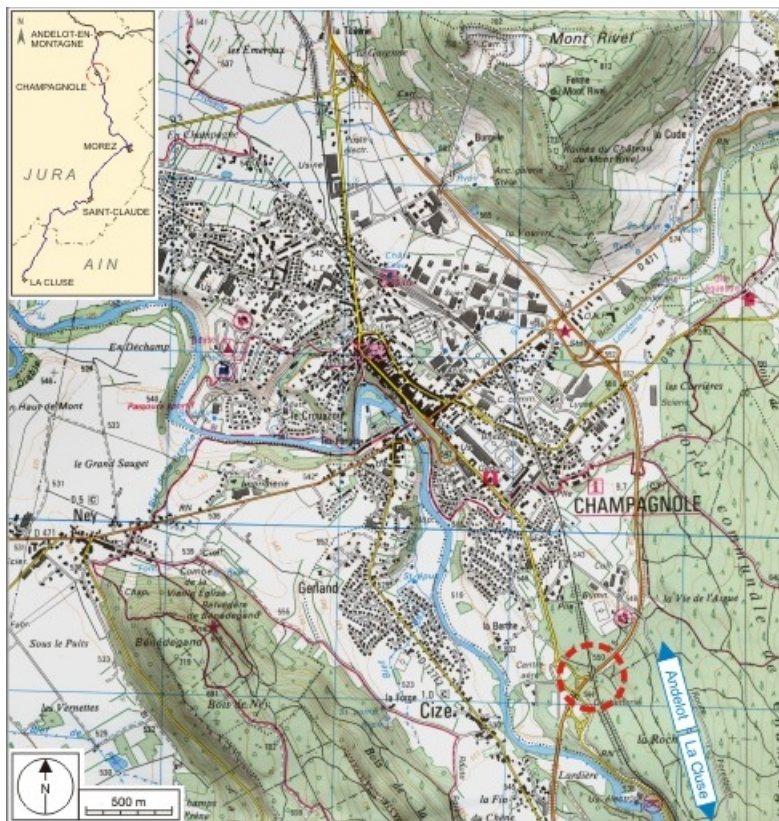
- **Voir le dossier numérisé :** <https://patrimoine.bourgognefranchecomte.fr/gtrudov/IA39001100/index.htm>

Thématiques : la voie ferrée Andelot - La Cluse

Aire d'étude et canton : la voie ferrée Andelot - La Cluse

Dénomination : pont

© Région Bourgogne-Franche-Comté, Inventaire du patrimoine



Carte et schéma de localisation. Carte topographique, IGN, 3326 Ouest Champagne, 2001, échelle 1:25 000. Scan 25, licence n° 2008/CISE/2968.

39, Champagne R.N. 5, lieu-dit : la Roche

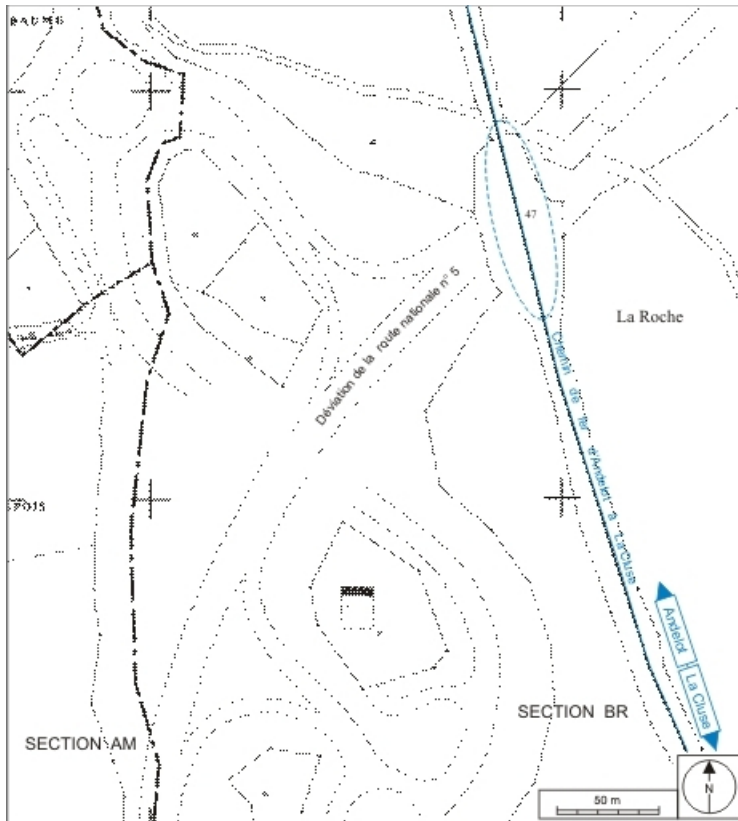
N° de l'illustration : 20073900421NUDA

Date : 2007

Auteur : André Céréza

Reproduction soumise à autorisation du titulaire des droits d'exploitation

© Région Bourgogne-Franche-Comté, Inventaire du patrimoine



Plan-masse et de situation. Extrait du plan cadastral informatisé, 2006, sections AM et BR, échelle 1:2000.
39, Champagnole R.N. 5, lieudit : la Roche

N° de l'illustration : 20073900207NUDA

Date : 2007

Auteur : André Céréza

Reproduction soumise à autorisation du titulaire des droits d'exploitation

© Région Bourgogne-Franche-Comté, Inventaire du patrimoine



Vue d'ensemble, depuis le nord.

39, Champagnole R.N. 5, lieudit : la Roche

N° de l'illustration : 20053900077ZA

Date : 2005

Auteur : Yves Sancey

Reproduction soumise à autorisation du titulaire des droits d'exploitation

© Région Bourgogne-Franche-Comté, Inventaire du patrimoine