

PASSERELLE (VOIE FERRÉE ANDELOT - LA CLUSE)

Bourgogne-Franche-Comté, Jura
Champagnole
rue du Stand

Dossier IA39001099 réalisé en 2004 revu en
2006

Auteur(s) : Laurent Poupard



Historique

Autorisée par l'arrêté préfectoral du 22 mai 1882, la passerelle est bâtie pour " réunir le champ de tir à la promenade du bois où se trouvent quelques uns des bâtiments du stand et l'unique entrée de l'école ". En effet, les installations de la toute nouvelle société de Tir cantonal de Champagnole, fondée en 1880 et présidée par Etienne Hugon, se trouvent divisées par la voie ferrée. Il n'existe sur la ligne Andelot - La Cluse qu'une autre passerelle : celle établie plus tard à 700 m de là, du côté Andelot-en-Montagne (au point kilométrique 015.300).

Période(s) principale(s) : 4e quart 19e siècle

Dates : 1882 (daté par source)

Description

La passerelle (au PK 015.979) est composée de deux culées talutées en maçonnerie, desservies par des escaliers droits, et d'un tablier métallique de 8 m d'ouverture droite, formé de deux poutres supportant un plancher en bois. Les garde-corps sont métalliques.

Éléments descriptifs

Murs : calcaire, métal, bois, moellon

Escaliers : escalier isolé, escalier droit, en maçonnerie

Typologie : pont à poutres

Sources documentaires

Documents figurés

- **Plan à joindre à la demande de la société de tir de Champagnole [plan et élévation], 1882.**

Plan à joindre à la demande de la société de tir de Champagnole [plan et élévation], 1882. Dessin (plume, lavis), s.d. [juin 1882].

Lieu de conservation : Archives départementales du Jura, Montmorot- Cote du document : Sp 2126

Informations complémentaires

- **Voir le dossier numérisé** : <https://patrimoine.bourgognefranche-comte.fr/gtrudov/IA39001099/index.htm>

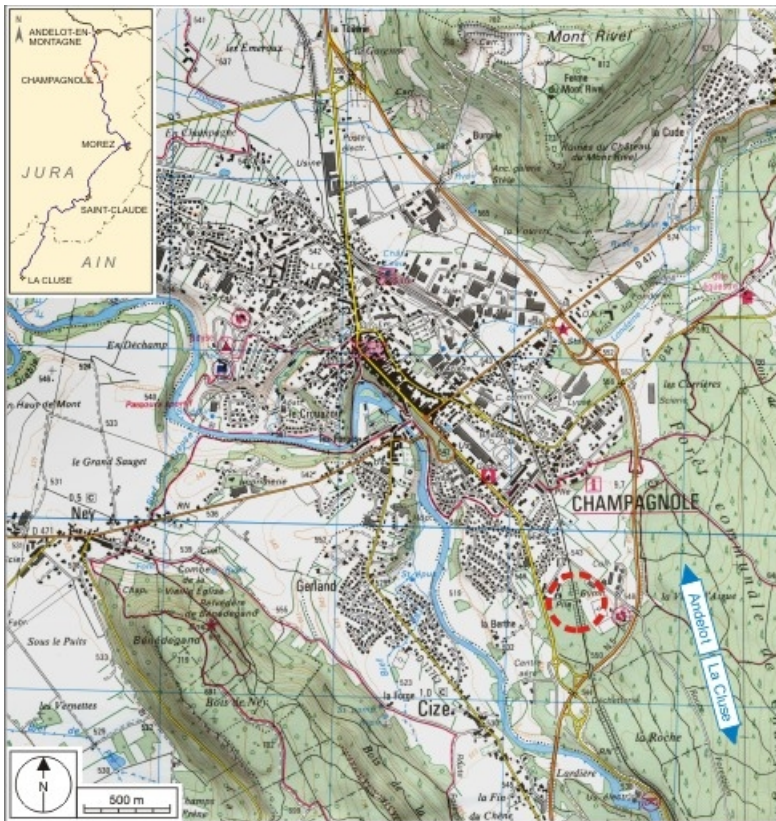
Thématiques : la voie ferrée Andelot - La Cluse

Aire d'étude et canton : la voie ferrée Andelot - La Cluse

Dénomination : passerelle

Parties constituantes non étudiées : escalier indépendant

© Région Bourgogne-Franche-Comté, Inventaire du patrimoine



Carte et schéma de localisation. Carte topographique, IGN, 3326 Ouest Champagnole, 2001, échelle 1:25 000. Scan 25, licence n° 2008/CISE/2968.

39, Champagnole rue du Stand

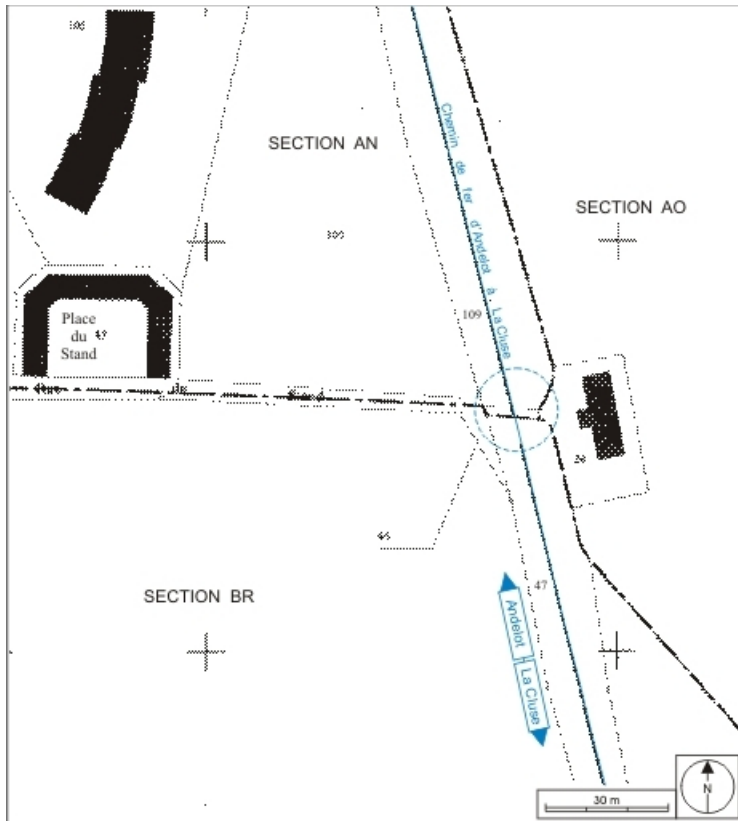
N° de l'illustration : 20073900420NUDA

Date : 2007

Auteur : André Céréza

Reproduction soumise à autorisation du titulaire des droits d'exploitation

© Région Bourgogne-Franche-Comté, Inventaire du patrimoine



Plan-masse et de situation. Extrait du plan cadastral informatisé, 2006, sections AN, AO et BR, échelle 1:1000.
39, Champagnole rue du Stand

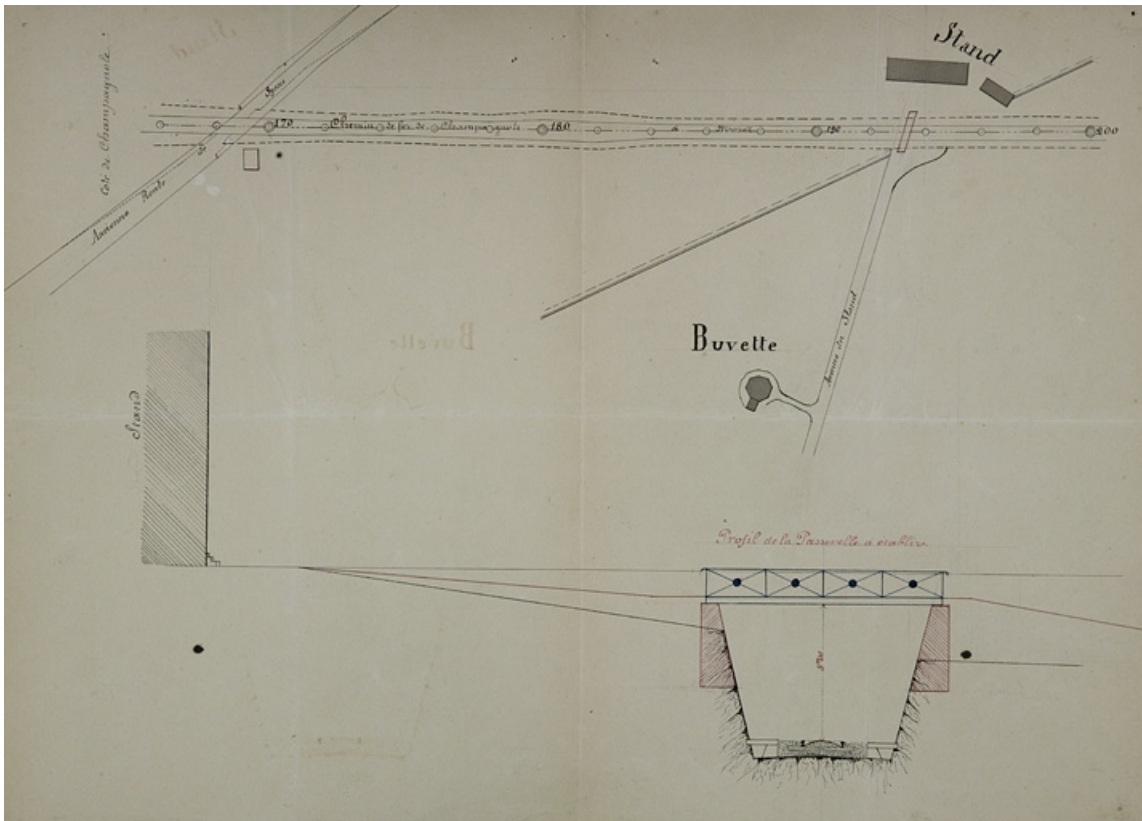
N° de l'illustration : 20073900206NUDA

Date : 2007

Auteur : André Céréza

Reproduction soumise à autorisation du titulaire des droits d'exploitation

© Région Bourgogne-Franche-Comté, Inventaire du patrimoine



Plan à joindre à la demande de la société de tir de Champagnole [plan et élévation], 1882.
39, Champagnole rue du Stand

Source :

Dessin (plume, lavis), s.d. [juin 1882]. Lieu de conservation : Archives départementales du Jura, Montmorot. Cote : Sp 2126

Lieu de conservation : Archives départementales du Jura, Montmorot - Cote du document : Sp 2126

N° de l'illustration : 20083900703NUC2A

Date : 2008

Auteur : Yves Sancey

Reproduction soumise à autorisation du titulaire des droits d'exploitation

© Région Bourgogne-Franche-Comté, Inventaire du patrimoine



Vue d'ensemble, depuis le côté La Cluse.

39, Champagnole rue du Stand

N° de l'illustration : 20053900074ZA

Date : 2005

Auteur : Yves Sancey

Reproduction soumise à autorisation du titulaire des droits d'exploitation

© Région Bourgogne-Franche-Comté, Inventaire du patrimoine