

HALTE DE VOYAGEURS PAUL-EMILE VICTOR (VOIE FERRÉE ANDELOT - LA CLUSE)

Bourgogne-Franche-Comté, Jura
Champagnole
rue des Jardiniers

Dossier IA39001098 réalisé en 2004 revu en
2006

Auteur(s) : Laurent Poupard



Historique

En 2002, le Conseil régional de Franche-Comté se voit officiellement transférer la compétence TER (trains express régionaux). Pour améliorer la desserte du lycée Paul-Emile Victor (situé 625 rue Gottmadingen), il demande à la SNCF de créer une nouvelle halte de voyageurs sur la ligne Andelot - La Cluse. Le quai est réalisé par l'entreprise Dole Frères, de Mièges (Jura), et l'abri par la société de construction métallique Serrurerie et Chaudronnerie rochoise (SCR), installée 13 rue du Repos à Roche-lez-Beaupré (Doubs). Réceptionnée le 29 juillet 2002, la halte est inaugurée en septembre de la même année, sous le nom de halte Paul-Emile Victor. C'est la seule halte nouvelle créée sur la ligne depuis la seconde guerre mondiale (si l'on fait abstraction de celle de Brion - Montréal-La Cluse, située sur le raccordement direct entre les voies Andelot - La Cluse et La Cluse - Bourg-en-Bresse).

Période(s) principale(s) : 1er quart 20e siècle

Dates : 2002 (daté par tradition orale)

Auteur(s) de l'oeuvre :

Frères Dole (entrepreneur, attribution par tradition orale), Serrurerie et Chaudronnerie rochoise (fabricant, attribution par tradition orale)

Description

La halte, au point kilométrique 014.850, est située entre les passages à niveau n° 9 (sur la rue Georges Clemenceau - R.D. 471) et 10 (rue de la Liberté). Accessible depuis la rue des Jardiniers, elle se compose d'un quai en béton, éclairé par des lampadaires réalisés par la SNCF, et d'un abri de voyageurs en pan de fer, fermé par des vitres et couvert d'un toit en arc segmentaire en plastique transparent.

Eléments descriptifs

Murs : métal, verre, béton, pan de métal, béton armé

Toit : matériau synthétique en couverture

Etages : en rez-de-chaussée

Informations complémentaires

- **Voir le dossier numérisé** : <https://patrimoine.bourgognefranche-comte.fr/gtrudov/IA39001098/index.htm>

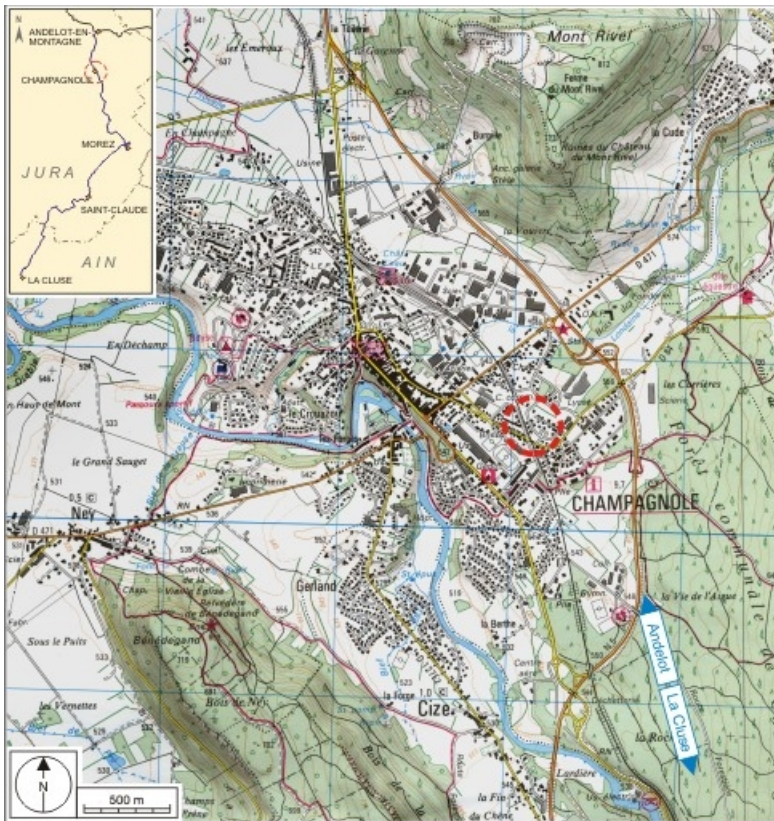
Thématiques : la voie ferrée Andelot - La Cluse

Aire d'étude et canton : la voie ferrée Andelot - La Cluse

Dénomination : halte de voyageurs

Parties constituantes non étudiées : abri de voyageurs, quai

© Région Bourgogne-Franche-Comté, Inventaire du patrimoine



Carte et schéma de localisation. Carte topographique, IGN, 3326 Ouest Champagnole, 2001, échelle 1:25 000. Scan 25, licence n° 2008/CISE/2968.

39, Champagnole rue des Jardiniers

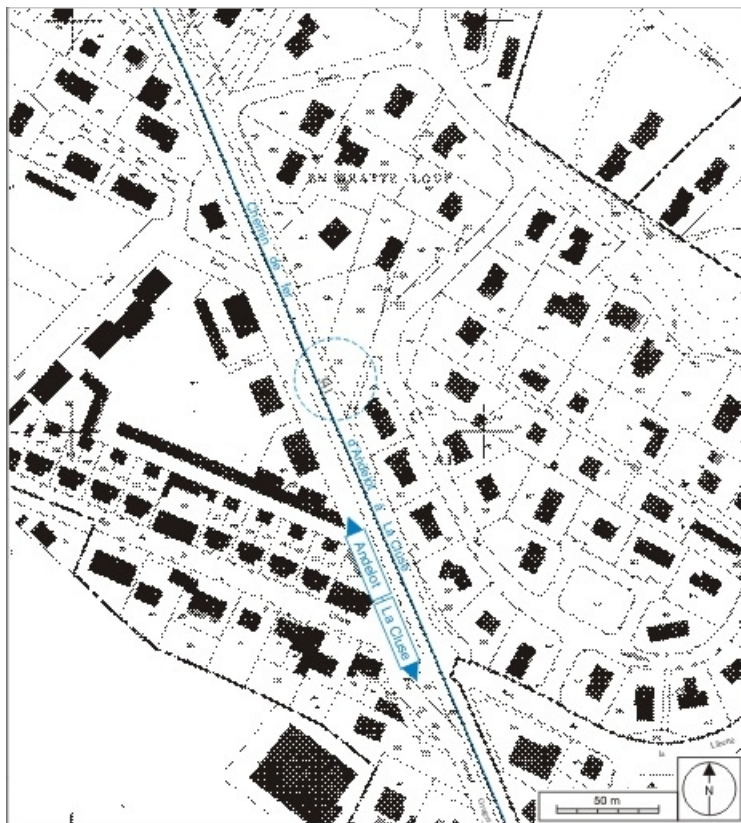
N° de l'illustration : 20073900419NUDA

Date : 2007

Auteur : André Céréza

Reproduction soumise à autorisation du titulaire des droits d'exploitation

© Région Bourgogne-Franche-Comté, Inventaire du patrimoine



Plan-masse et de situation. Extrait du plan cadastral informatisé, 2006, section AH, échelle 1:2000.
39, Champagnole rue des Jardiniers

N° de l'illustration : 20073900205NUDA

Date : 2007

Auteur : André Céréza

Reproduction soumise à autorisation du titulaire des droits d'exploitation

© Région Bourgogne-Franche-Comté, Inventaire du patrimoine



Vue d'ensemble, depuis le côté La Cluse.

39, Champagnole rue des Jardiniers

N° de l'illustration : 20073900059NUCA

Date : 2007

Auteur : Yves Sancey

Reproduction soumise à autorisation du titulaire des droits d'exploitation

© Région Bourgogne-Franche-Comté, Inventaire du patrimoine



Intérieur.

39, Champagne rue des Jardiniers

N° de l'illustration : 20073900060NUCA

Date : 2007

Auteur : Yves Sancey

Reproduction soumise à autorisation du titulaire des droits d'exploitation

© Région Bourgogne-Franche-Comté, Inventaire du patrimoine



Lampadaire et panneau identifiant la halte.

39, Champagnole rue des Jardiniers

N° de l'illustration : 20073900058NUCA

Date : 2007

Auteur : Yves Sancey

Reproduction soumise à autorisation du titulaire des droits d'exploitation

© Région Bourgogne-Franche-Comté, Inventaire du patrimoine