

MAISON DE GARDE-BARRIÈRE N° 1 (VOIE FERRÉE ANDELOT - LA CLUSE)

Bourgogne-Franche-Comté, Jura
Vers-en-Montagne
Forêt domaniale des Grands Bois

Dossier IA39001089 réalisé en 2004 revu en
2006

Auteur(s) : Laurent Poupard



Historique

La maison de garde-barrière du passage à niveau n° 1 a été bâtie en même temps que la ligne Andelot-en-Montagne - Champagnole, entre juin 1865 et juin 1867, suivant le projet de la compagnie du PLM (Paris - Lyon - Méditerranée) défini pour cette section par l'ingénieur Lucien-Hippolyte Vertray, validé par l'ingénieur en chef Adrien Ruelle et réalisé par l'entrepreneur Guichard. Elle correspond au plan de " Maison de garde avec cave et étage. Type de la Cie de Paris - Lyon - Méditerranée ", annexé à la circulaire ministérielle du 26 avril 1880. Desservant un chemin rural, le passage à niveau a été désaffecté en 1966 puis supprimé et la maison revendue à un particulier.

Période(s) principale(s) : 3e quart 19e siècle

Dates : 1867 (daté par source)

Auteur(s) de l'oeuvre :

Guichard (entrepreneur, attribution par source)

Description

Coiffé d'un toit à longs pans recouvert de tuiles mécaniques, le bâtiment (près du PK 005.020) compte un sous-sol et un étage en surcroît, desservis par un escalier dans-oeuvre. Les murs en moellons calcaires, apparents au niveau des premières assises, sont enduits et protégés à l'ouest et au sud par un essentage de tôle. Les baies sont en arc segmentaire : la façade latérale droite (côté voie, à l'ouest) est percée d'une porte surmontée d'une fenêtre, les façades antérieure et postérieure chacune de deux fenêtres. Le jardin potager et le puits sont situés au sud.

Éléments descriptifs

Murs : calcaire, moellon, enduit partiel, essentage de tôle

Toit : tuile mécanique

Étages : sous-sol, en rez-de-chaussée, étage en surcroît

Type(s) de couverture : toit à longs pans ; pignon couvert

Escaliers : escalier dans-oeuvre

Typologie : PLM maison type

Informations complémentaires

- **Voir le dossier numérisé** : <https://patrimoine.bourgognefranchecomte.fr/gtrudov/IA39001089/index.htm>

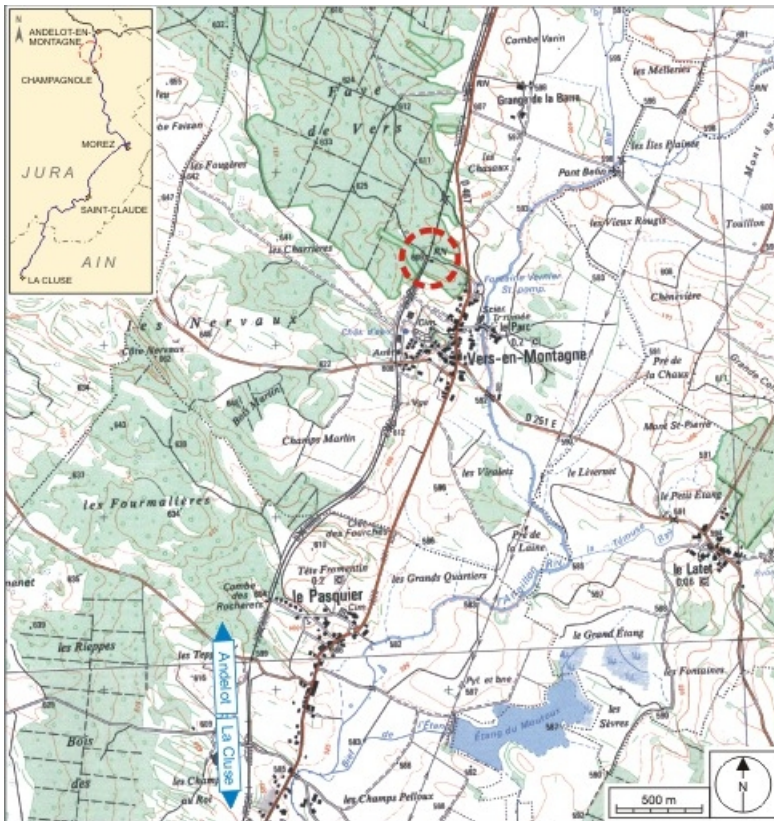
Thématiques : la voie ferrée Andelot - La Cluse

Aire d'étude et canton : la voie ferrée Andelot - La Cluse

Dénomination : maison

Parties constituantes non étudiées : puits, jardin potager

© Région Bourgogne-Franche-Comté, Inventaire du patrimoine



Carte et schéma de localisation. Carte topographique, IGN, 2000, dalle F087_047, échelle 1:25 000. Scan 25, licence n° 2008/CISE/2968.

39, Vers-en-Montagne, lieu-dit : Forêt domaniale des Grands Bois

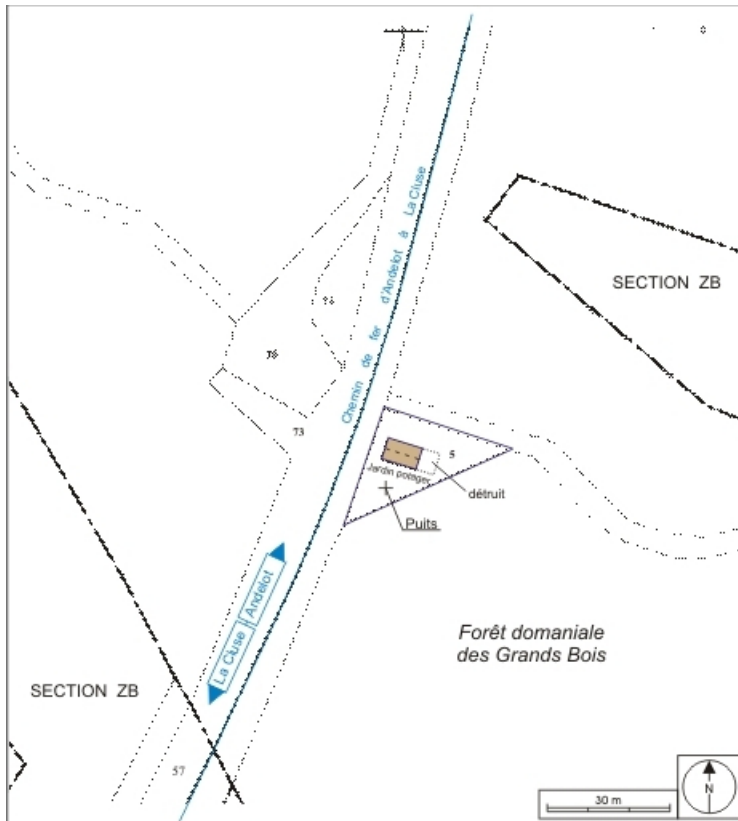
N° de l'illustration : 20073900411NUDA

Date : 2007

Auteur : André Céréza

Reproduction soumise à autorisation du titulaire des droits d'exploitation

© Région Bourgogne-Franche-Comté, Inventaire du patrimoine



Plan-masse et de situation. Extrait du plan cadastral informatisé, 2006, sections A et ZB, échelle 1:1000.
39, Vers-en-Montagne, lieudit : Forêt domaniale des Grands Bois

N° de l'illustration : 20073900197NUDA

Date : 2007

Auteur : André Céréza

Reproduction soumise à autorisation du titulaire des droits d'exploitation

© Région Bourgogne-Franche-Comté, Inventaire du patrimoine



Vue d'ensemble, depuis le nord.

39, Vers-en-Montagne, lieudit : Forêt domaniale des Grands Bois

N° de l'illustration : 20043900115X

Date : 2004

Auteur : Yves Sancey

Reproduction soumise à autorisation du titulaire des droits d'exploitation

© Région Bourgogne-Franche-Comté, Inventaire du patrimoine



Vue d'ensemble, depuis le sud-ouest.

39, Vers-en-Montagne, lieudit : Forêt domaniale des Grands Bois

N° de l'illustration : 20043900109XA

Date : 2004

Auteur : Yves Sancey

Reproduction soumise à autorisation du titulaire des droits d'exploitation

© Région Bourgogne-Franche-Comté, Inventaire du patrimoine



Façades antérieure et latérale droite.

39, Vers-en-Montagne, lieudit : Forêt domaniale des Grands Bois

N° de l'illustration : 20043900111XA

Date : 2004

Auteur : Yves Sancey

Reproduction soumise à autorisation du titulaire des droits d'exploitation

© Région Bourgogne-Franche-Comté, Inventaire du patrimoine



Puits.

39, Vers-en-Montagne, lieudit : Forêt domaniale des Grands Bois

N° de l'illustration : 20043900113X

Date : 2004

Auteur : Yves Sancey

Reproduction soumise à autorisation du titulaire des droits d'exploitation

© Région Bourgogne-Franche-Comté, Inventaire du patrimoine