

PONT ROUTIER SUR LA SAINE (VOIE FERRÉE ANDELLOT - LA CLUSE)

Bourgogne-Franche-Comté, Jura
Syam
les Forges - chemin de la Gare

Dossier IA39001082 réalisé en 2004 revu en
2006

Auteur(s) : Laurent Poupard



Historique

Le pont est construit entre le 9 juin 1881 et la fin de 1887. La première date est celle de l'adjudication à l'entrepreneur Joseph Girard, d'Arbois, des travaux du premier lot de la section Champagnole - Morez, élaborée par les ingénieurs des Ponts et Chaussées Toussaint et Picquenot (Paul ?). Concernant le secteur de Champagnole à La Billaude (commune du Vaudioux), ce lot est quasiment achevé en septembre 1885. Le 23 de ce mois, une décision ministérielle approuve le projet des douze tabliers métalliques des ponts compris entre Champagnole et Saint-Laurent-en-Grandvaux, au nombre desquels " 1 pont sur la Saine, destiné au chemin d'accès à la station de Syam, et formé de 2 travées de 12 m d'ouverture chacune ", avec une hauteur sous clef de 3 m. L'adjudication a lieu les 26 novembre et 14 décembre 1885, au profit de la société Baudet, Donon et Cie (installée en 1877 à Argenteuil et qui deviendra par la suite Baudet - Donon - Roussel), qui réalise la pose en 1887. La réception définitive du lot a lieu le 30 juillet 1888 et la voie ferrée est mise en exploitation le 10 juillet 1890. Le chemin de la Gare et le pont doivent ensuite être remis à la commune qui, en 1890, refuse l'offre de la compagnie du PLM (Paris - Lyon - Méditerranée) pour ne pas être chargée de leur entretien.

Période(s) principale(s) : 4e quart 19e siècle

Dates : 1887 (daté par source)

Auteur(s) de l'oeuvre :

Joseph Girard (entrepreneur, attribution par source), Baudet, Donon et Cie (fabricant, attribution par source), Toussaint (ingénieur civil, attribution par source)

Description

Situé hors de l'emprise SNCF (approximativement au PK 019.400), le pont compte deux travées de 12, 75 m d'ouverture droite et présente une hauteur libre de 2, 50 m. La pile centrale et les culées sont en pierre de taille ; le tablier de chaque travée est formé de deux poutres métalliques pleines, reliées par des poutrelles supportant des voûtains transversaux en brique. Les garde-corps sont métalliques.

Éléments descriptifs

Murs : calcaire, métal, pierre de taille

Couvrement : voûte en berceau plein-cintre, en brique

Typologie : pont à poutres

Informations complémentaires

- **Voir le dossier numérisé :** <https://patrimoine.bourgognefranchecomte.fr/gtrudov/IA39001082/index.htm>

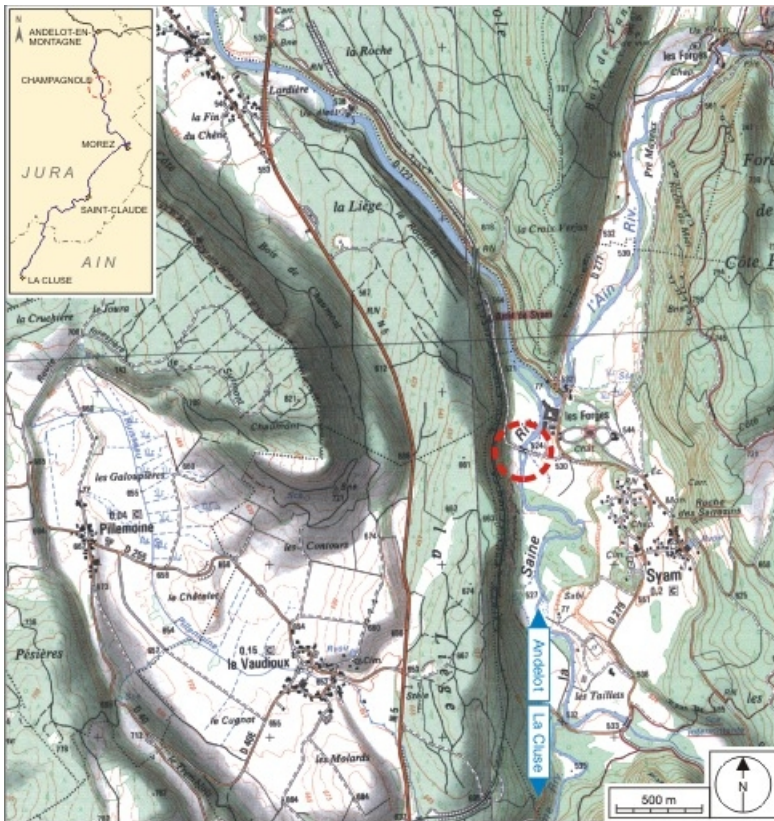
Thématiques : la voie ferrée Andelot - La Cluse

Aire d'étude et canton : la voie ferrée Andelot - La Cluse

Hydrographie : la Saine

Dénomination : pont

© Région Bourgogne-Franche-Comté, Inventaire du patrimoine



Carte et schéma de localisation. Carte topographique, IGN, 2000, dalle F087_048, échelle 1:25 000. Scan 25, licence n° 2008/CISE/2968.

39, Syam chemin de la Gare, lieu-dit : les Forges

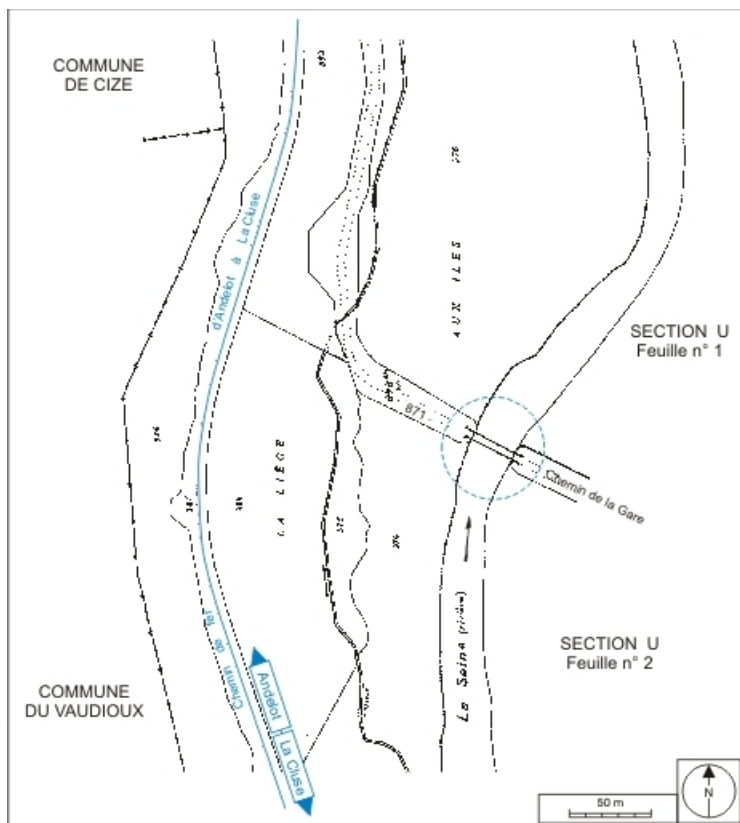
N° de l'illustration : 20073900423NUDA

Date : 2007

Auteur : André Céréza

Reproduction soumise à autorisation du titulaire des droits d'exploitation

© Région Bourgogne-Franche-Comté, Inventaire du patrimoine



Plan-masse et de situation. Extrait du plan cadastral, 1985, section unique, 5e feuille, échelle 1:1250 réduite à 1:2500.
39, Syam chemin de la Gare, lieudit : les Forges

N° de l'illustration : 20073900209NUDA

Date : 2007

Auteur : André Céréza

Reproduction soumise à autorisation du titulaire des droits d'exploitation

© Région Bourgogne-Franche-Comté, Inventaire du patrimoine



Vue d'ensemble du pont et du chemin de la Gare.

39, Syam chemin de la Gare, lieudit : les Forges

N° de l'illustration : 20073900075NUCA

Date : 2007

Auteur : Yves Sancey

Reproduction soumise à autorisation du titulaire des droits d'exploitation

© Région Bourgogne-Franche-Comté, Inventaire du patrimoine



Vue en enfilade, depuis la rive gauche en amont.

39, Syam chemin de la Gare, lieudit : les Forges

N° de l'illustration : 20073900072NUCA

Date : 2007

Auteur : Yves Sancey

Reproduction soumise à autorisation du titulaire des droits d'exploitation

© Région Bourgogne-Franche-Comté, Inventaire du patrimoine



Vue en enfilade, depuis la rive gauche en aval.

39, Syam chemin de la Gare, lieudit : les Forges

N° de l'illustration : 20073900073NUCA

Date : 2007

Auteur : Yves Sancey

Reproduction soumise à autorisation du titulaire des droits d'exploitation

© Région Bourgogne-Franche-Comté, Inventaire du patrimoine



Voûtains en face inférieure du tablier.

39, Syam chemin de la Gare, lieudit : les Forges

N° de l'illustration : 20073900074NUCA

Date : 2007

Auteur : Yves Sancey

Reproduction soumise à autorisation du titulaire des droits d'exploitation

© Région Bourgogne-Franche-Comté, Inventaire du patrimoine