

## ÉTABLES À VACHES

Bourgogne-Franche-Comté, Jura  
Bellefontaine

Dossier IA39000764 réalisé en  
2000

Auteur(s) : Muriel Vercez



### Historique

Deux petits bâtiments repérés sur la commune servaient certainement d'étables à vaches en été.

**Période(s) principale(s)** : 18e siècle / 19e siècle

### Éléments descriptifs

**Décompte des œuvres** : bâti INSEE 140, repérées 2, étudiée 0

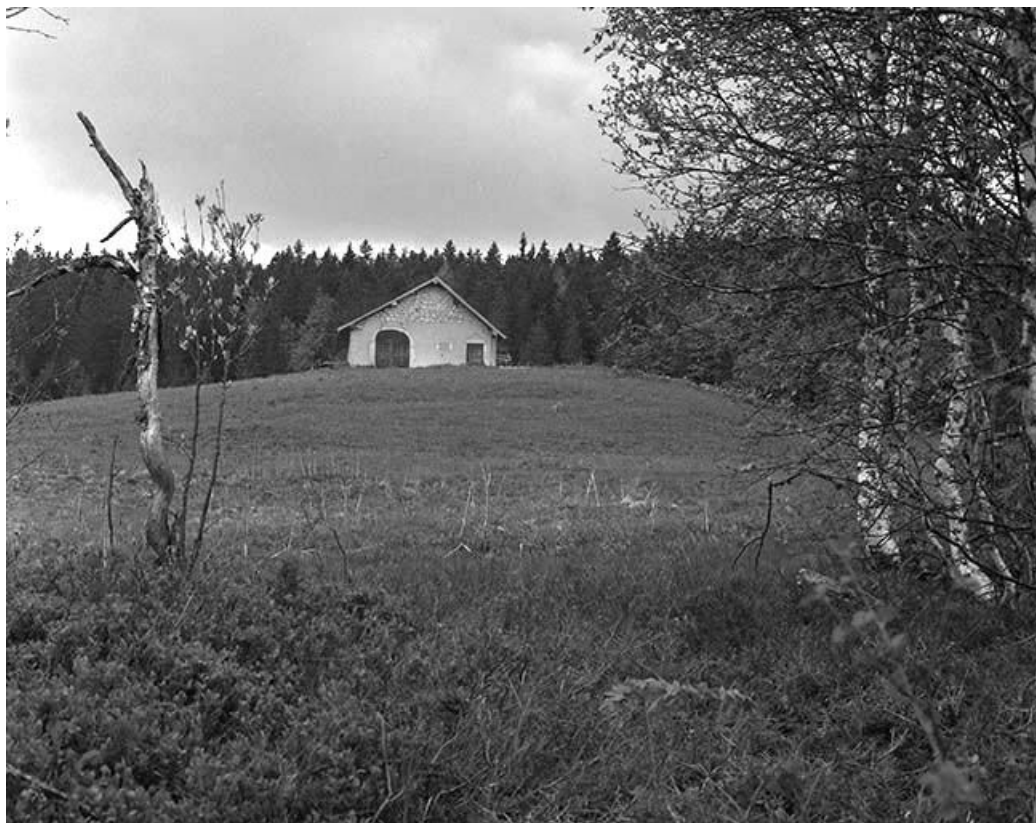
**Murs** : calcaire, moellon, enduit

### Informations complémentaires

- **Voir le dossier numérisé** : <https://patrimoine.bourgognefranchecomte.fr/gtrudov/IA39000764/index.htm>

**Dénomination** : étable à vaches

© Région Bourgogne-Franche-Comté, Inventaire du patrimoine



**Façade antérieure, vue éloignée d'une étable à vaches.**  
39, Bellefontaine

N° de l'illustration : 20013900502X

Date : 2001

Auteur : Jérôme Mongreville

Reproduction soumise à autorisation du titulaire des droits d'exploitation

© Région Bourgogne-Franche-Comté, Inventaire du patrimoine



**Façade antérieure et face gauche d'une étable à vaches.**

39, Bellefontaine

N° de l'illustration : 20013900500X

Date : 2001

Auteur : Jérôme Mongreville

Reproduction soumise à autorisation du titulaire des droits d'exploitation

© Région Bourgogne-Franche-Comté, Inventaire du patrimoine



**Façade antérieure et face droite d'une étable à vaches.**

39, Bellefontaine

N° de l'illustration : 20013900499X

Date : 2001

Auteur : Jérôme Mongreville

Reproduction soumise à autorisation du titulaire des droits d'exploitation

© Région Bourgogne-Franche-Comté, Inventaire du patrimoine



**Façade postérieure et face droite d'une étable à vaches.**

39, Bellefontaine

N° de l'illustration : 20013900498X

Date : 2001

Auteur : Jérôme Mongreville

Reproduction soumise à autorisation du titulaire des droits d'exploitation

© Région Bourgogne-Franche-Comté, Inventaire du patrimoine