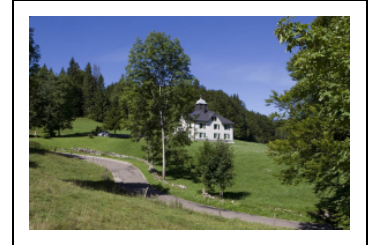


MAISON LAMARTINE

Bourgogne-Franche-Comté, Jura
Morez
Maison Lamartine - ancien chemin de Saint-Claude à
Morez

Dossier IA39000759 réalisé en 2000

Auteur(s) : Muriel Vercez



Historique

La date de 1855 est portée sur le linteau d'une des portes de la façade antérieure. Le bâtiment a pu être une ferme plus ancienne, transformée en maison à cette époque. Il est (de manière erronée ?) attribué à la famille Lamartine qui, apparentée aux Dronier de Pratz et aux Dolard, avait de grandes propriétés dans le Haut Jura, tant à Saint-Claude qu'à Morez (forges et tréfilerie notamment).

Période(s) principale(s) : 3e quart 19e siècle

Dates : 1855 (porte la date)

Description

De plan carré, la maison est couverte par un toit en matériau synthétique avec croupes, portant en son centre un lanternon, protégé sur ses quatre faces par un essentage de matériau synthétique. Le lanternon est couvert par un toit d'écailles de zinc, en forme de bulbe. Sur trois des faces de la maison des lucarnes, se raccordant au toit par des noues, éclairent l'étage de comble.

Éléments descriptifs

Murs : calcaire, moellon, enduit, essentage de matériau synthétique

Toit : matériau synthétique en couverture, métal en couverture, zinc en couverture

Étages : 1 étage carré, étage de comble

Escaliers : escalier dans-oeuvre

Sources documentaires

Documents figurés

- [Façade antérieure en hiver, vue éloignée], 1er quart 20e siècle ?

[Façade antérieure en hiver, vue éloignée], 1er quart 20e siècle ? Photographie, s.d. [1er quart 20e siècle ?], plaque de verre 13 x 18 cm, par Manias, Jules (?), photographe)

Lieu de conservation : Région Bourgogne-Franche-Comté, Inventaire et Patrimoine, Besançon- Cote du document : Fonds Manias

- Environs de Morez-du-Jura - Maison des ancêtres de Lamartine et vue de Morbier, 1er quart 20e siècle.

Environs de Morez-du-Jura - Maison des ancêtres de Lamartine et vue de Morbier, 1er quart 20e siècle. Carte postale, s.d. [1er quart 20e siècle], B.F. éd. Carte postale, s.d. [1er quart 20e siècle], B.F. éd.

Lieu de conservation : Collection particulière

- [Vue d'ensemble, depuis l'ouest], 1er quart 20e siècle ?

[Vue d'ensemble, depuis l'ouest], 1er quart 20e siècle ? Photographie, s.d. [1er quart 20e siècle ?], plaque de verre 10 x 15 cm, par Manias, Jules (? , photographe)

Lieu de conservation : Région Bourgogne-Franche-Comté, Inventaire et Patrimoine, Besançon- Cote du document : Fonds Manias

Informations complémentaires

- **Voir le dossier numérisé** : <https://patrimoine.bourgognefranchecomte.fr/gtrudov/IA39000759/index.htm>

Aire d'étude et canton : Morez

Dénomination : maison

© Région Bourgogne-Franche-Comté, Inventaire du patrimoine



Plan-masse et de situation.

39, Morez ancien chemin de Saint-Claude à Morez, lieudit : Maison Lamartine

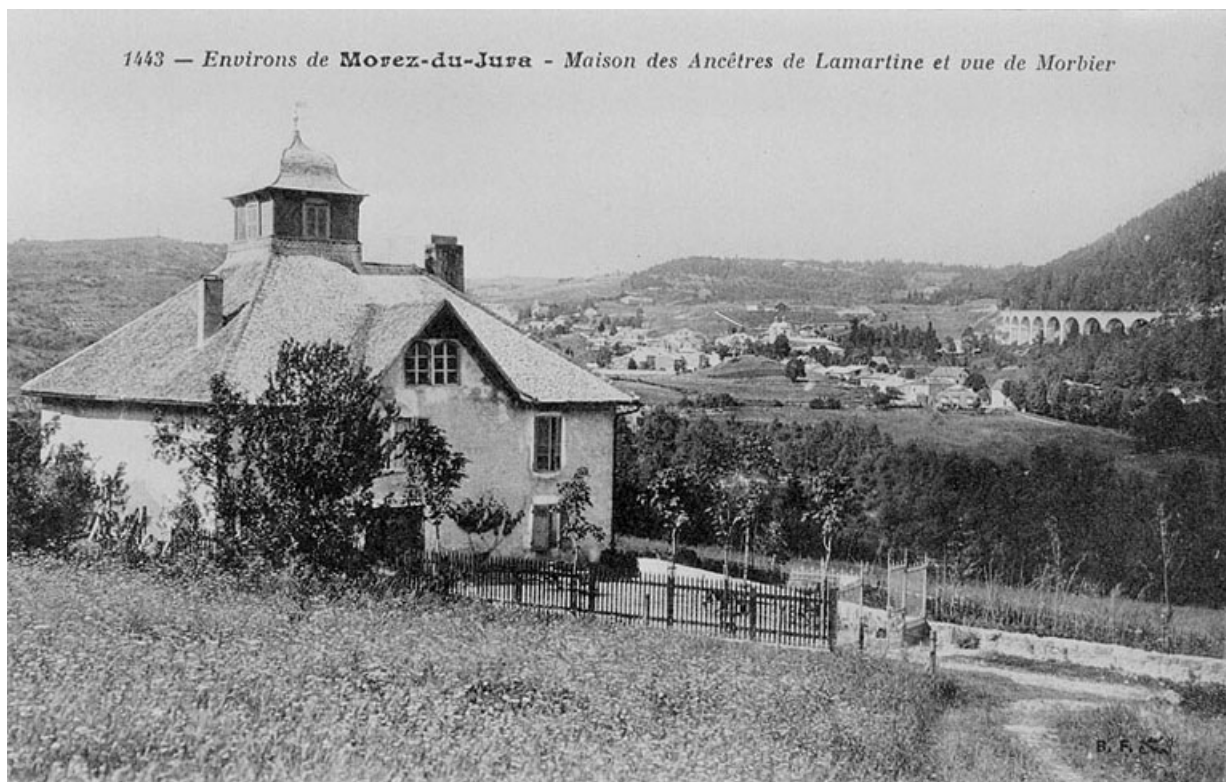
N° de l'illustration : 20093900206NUDA

Date : 2009

Auteur : André Céréza

Reproduction soumise à autorisation du titulaire des droits d'exploitation

© Région Bourgogne-Franche-Comté, Inventaire du patrimoine



Environs de Morez-du-Jura - Maison des ancêtres de Lamartine et vue de Morbier, 1er quart 20e siècle.

39, Morez ancien chemin de Saint-Claude à Morez, lieudit : Maison Lamartine

Source :

Carte postale, s.d. [1er quart 20e siècle], B.F. éd. Lieu de conservation : collection particulière

Lieu de conservation : Collection particulière

N° de l'illustration : 20003900401X

Date : 2000

Auteur : Jérôme Mongreville (reproduction)

Reproduction soumise à autorisation du titulaire des droits d'exploitation

© Région Bourgogne-Franche-Comté, Inventaire du patrimoine



[Vue d'ensemble, depuis l'ouest], 1er quart 20e siècle ?

39, Morez ancien chemin de Saint-Claude à Morez, lieudit : Maison Lamartine

Source :

Photographie, s.d. [1er quart 20e siècle ?], plaque de verre 10 x 15 cm, par Manias, Jules (? , photographe). Lieu de conservation : Région Bourgogne-Franche-Comté, service Inventaire et Patrimoine, Besançon. Cote : Fonds Manias

Lieu de conservation : Région Franche-Comté, Inventaire du Patrimoine, Besançon - Cote du document : Fonds Manias

N° de l'illustration : 20063900379P

Date : 2006

Auteur : Jérôme Mongreville (reproduction)

Reproduction soumise à autorisation du titulaire des droits d'exploitation

© Région Bourgogne-Franche-Comté, Inventaire du patrimoine



[Façade antérieure en hiver, vue éloignée], 1er quart 20e siècle ?

39, Morez ancien chemin de Saint-Claude à Morez, lieudit : Maison Lamartine

Source :

[Façade antérieure en hiver, vue éloignée], 1er quart 20e siècle ? Photographie, s.d. [1er quart 20e siècle ?], plaque de verre 13 x 18 cm, par Manias, Jules (? , photographe)

Lieu de conservation : Région Franche-Comté, Inventaire du Patrimoine, Besançon - Cote du document : Fonds Manias

N° de l'illustration : 20063900316PY

Date : 2006

Auteur : Jérôme Mongreville (reproduction)

Reproduction soumise à autorisation du titulaire des droits d'exploitation

© Région Bourgogne-Franche-Comté, Inventaire du patrimoine



Vue d'ensemble, depuis l'est.

39, Morez ancien chemin de Saint-Claude à Morez, lieudit : Maison Lamartine

N° de l'illustration : 20103900451NUC2A

Date : 2010

Auteur : Yves Sancey

Reproduction soumise à autorisation du titulaire des droits d'exploitation

© Région Bourgogne-Franche-Comté, Inventaire du patrimoine



Vue d'ensemble rapprochée, depuis l'est.

39, Morez ancien chemin de Saint-Claude à Morez, lieudit : Maison Lamartine

N° de l'illustration : 20103900450NUC2A

Date : 2010

Auteur : Yves Sancey

Reproduction soumise à autorisation du titulaire des droits d'exploitation

© Région Bourgogne-Franche-Comté, Inventaire du patrimoine



Vue d'ensemble, depuis l'ouest.

39, Morez ancien chemin de Saint-Claude à Morez, lieudit : Maison Lamartine

N° de l'illustration : 20103900536NUC2A

Date : 2010

Auteur : Yves Sancey

Reproduction soumise à autorisation du titulaire des droits d'exploitation

© Région Bourgogne-Franche-Comté, Inventaire du patrimoine



Façade antérieure, vue éloignée.

39, Morez ancien chemin de Saint-Claude à Morez, lieudit : Maison Lamartine

N° de l'illustration : 20003900463X

Date : 2000

Auteur : Jérôme Mongreville

Reproduction soumise à autorisation du titulaire des droits d'exploitation

© Région Bourgogne-Franche-Comté, Inventaire du patrimoine



Façade antérieure.

39, Morez ancien chemin de Saint-Claude à Morez, lieudit : Maison Lamartine

N° de l'illustration : 20003900470X

Date : 2000

Auteur : Jérôme Mongreville

Reproduction soumise à autorisation du titulaire des droits d'exploitation

© Région Bourgogne-Franche-Comté, Inventaire du patrimoine



Façades antérieure et latérale droite, vues de trois quarts.

39, Morez ancien chemin de Saint-Claude à Morez, lieudit : Maison Lamartine

N° de l'illustration : 20103900449NUC2A

Date : 2010

Auteur : Yves Sancey

Reproduction soumise à autorisation du titulaire des droits d'exploitation

© Région Bourgogne-Franche-Comté, Inventaire du patrimoine



Façade postérieure.

39, Morez ancien chemin de Saint-Claude à Morez, lieudit : Maison Lamartine

N° de l'illustration : 20003900467X

Date : 2000

Auteur : Jérôme Mongreville

Reproduction soumise à autorisation du titulaire des droits d'exploitation

© Région Bourgogne-Franche-Comté, Inventaire du patrimoine



Façade latérale gauche.

39, Morez ancien chemin de Saint-Claude à Morez, lieudit : Maison Lamartine

N° de l'illustration : 20003900466X

Date : 2000

Auteur : Jérôme Mongreville

Reproduction soumise à autorisation du titulaire des droits d'exploitation

© Région Bourgogne-Franche-Comté, Inventaire du patrimoine