

FERME, CAFÉ GRENIER

Bourgogne-Franche-Comté, Jura
Prémanon
186 rue du Moine Manon

Dossier IA39000751 réalisé en
2000

Auteur(s) : Muriel Vercez



Historique

La date de 1808 est portée sur le linteau de la porte d'entrée. Le bâtiment est sur le cadastre de 1822.

Période(s) principale(s) : 1er quart 19e siècle

Dates : 1808 (porte la date)

Description

Un essentage de tôle protège la façade sud-ouest. Un appentis, en partie en moellons calcaires et bois, couvert d'un essentage en planches, est accolé le long de la façade nord-est.

Eléments descriptifs

Murs : calcaire, bois, moellon, enduit, essentage de tôle, essentage de planches

Toit : métal en couverture

Etages : 2 étages carrés, étage de comble

Escaliers : escalier dans-oeuvre

Sources documentaires

Documents figurés

- **Prémanon (Jura), alt. 1120 m. Café Grenier, débit de tabac.**

Prémanon (Jura), alt. 1120 m. Café Grenier, débit de tabac. Carte postale, 1er quart 20e siècle. Dans : " Le Haut-Jura oublié " / Daniel Chambre, Saint-Claude : les Amis du Vieux Saint-Claude, 1989, p.86.

Lieu de conservation : Collection particulière

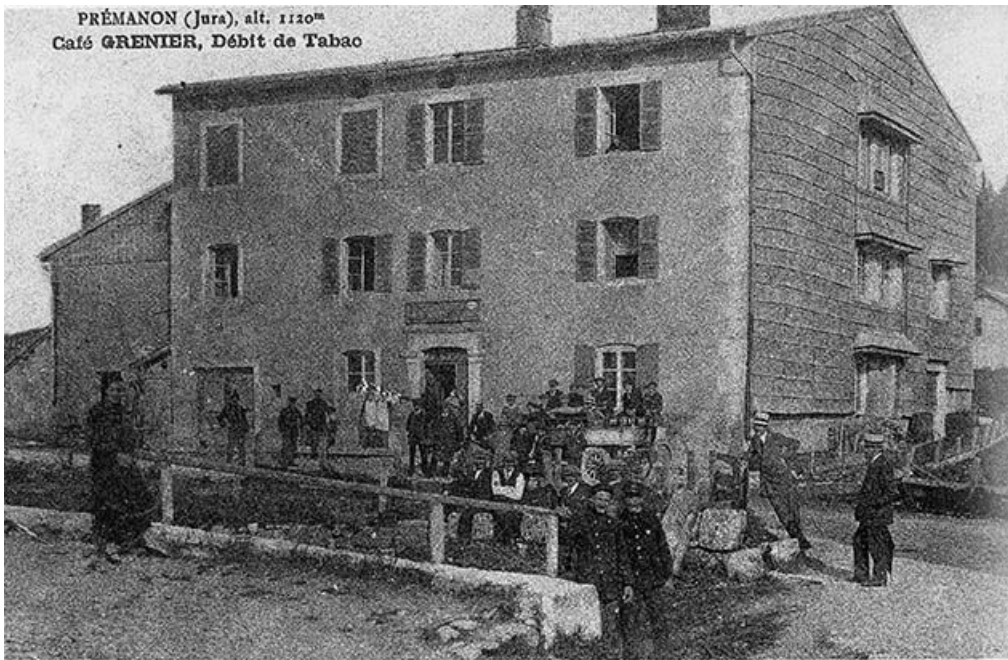
Informations complémentaires

- **Voir le dossier numérisé** : <https://patrimoine.bourgognefranchecomte.fr/gtrudov/IA39000751/index.htm>

Aire d'étude et canton : Morez

Dénomination : ferme, café

© Région Bourgogne-Franche-Comté, Inventaire du patrimoine



La commune de la Darbella a été réunie en 1823.

En 1899 : 5 cabarets : J. CHEVASSUS, FERRUX, GRENIER-BOLEY, COMBE, PROST -
3 layetiers : J. JACQUEMIN-GUILLAUME, PROST-CANON, GRENIER - 5 lunetiers :
MICHAUD, GUILLAUME, E. GRENIER, LAMY Frères, BAUD - 1 fabricant de châsses de
lunettes : GAUTHIER frères.

Prémanon (Jura), alt. 1120 m. Café Grenier, débit de tabac.

39, Prémanon, 186 rue du Moine Manon

Source :

Carte postale, 1er quart 20e siècle. Dans : " Le Haut-Jura oublié " / Daniel Chambre, Saint-Claude : les Amis du Vieux Saint-Claude, 1989, p.86. Lieu de conservation : collection particulière

Lieu de conservation : Collection particulière

N° de l'illustration : 20003900721X

Date : 2000

Auteur : Jérôme Mongreville (reproduction)

Reproduction soumise à autorisation du titulaire des droits d'exploitation

© Région Bourgogne-Franche-Comté, Inventaire du patrimoine



Façade antérieure et face droite.

39, Prémanson

N° de l'illustration : 20003900177X

Date : 2000

Auteur : Jérôme Mongreville

Reproduction soumise à autorisation du titulaire des droits d'exploitation

© Région Bourgogne-Franche-Comté, Inventaire du patrimoine



Façade droite.

39, Prémanson, 186 rue du Moine Manon

N° de l'illustration : 20003900180X

Date : 2000

Auteur : Jérôme Mongreville

Reproduction soumise à autorisation du titulaire des droits d'exploitation

© Région Bourgogne-Franche-Comté, Inventaire du patrimoine



Façade postérieure.

39, Prémanon, 186 rue du Moine Manon

N° de l'illustration : 20003900179X

Date : 2000

Auteur : Jérôme Mongreville

Reproduction soumise à autorisation du titulaire des droits d'exploitation

© Région Bourgogne-Franche-Comté, Inventaire du patrimoine



Façade postérieure, entrée de grange.

39, Prémanon, 186 rue du Moine Manon

N° de l'illustration : 20003900221X

Date : 2000

Auteur : Jérôme Mongreville

Reproduction soumise à autorisation du titulaire des droits d'exploitation

© Région Bourgogne-Franche-Comté, Inventaire du patrimoine



Face gauche.

39, Prémaman, 186 rue du Moine Manon

N° de l'illustration : 20003900181X

Date : 2000

Auteur : Jérôme Mongreville

Reproduction soumise à autorisation du titulaire des droits d'exploitation

© Région Bourgogne-Franche-Comté, Inventaire du patrimoine



Date portée sur le linteau de la porte d'accès.

39, Prémanon, 186 rue du Moine Manon

N° de l'illustration : 20003900182X

Date : 2000

Auteur : Jérôme Mongreville

Reproduction soumise à autorisation du titulaire des droits d'exploitation

© Région Bourgogne-Franche-Comté, Inventaire du patrimoine