

MAISON D'INDUSTRIEL DITE VILLA EUGÉNIE PUIS LE FENANDRE

Bourgogne-Franche-Comté, Jura
Morez
5 avenue Charles de Gaulle

Dossier IA39000722 réalisé en 2000 revu en 2009

Auteur(s) : Laurent Poupard



Historique

La maison est bâtie en 1899 (date portée) pour l'industriel Louis Jacquemin (1847-1926), dont les initiales apparaissent sur la ferronnerie de la porte d'entrée. Initialement associé à ses frères dans la maison J.-B. Jacquemin et Cie (1 à 8 rue de l'Industrie), Louis a fondé en 1896 sa propre affaire (Louis Jacquemin et Cie, ou Lux) et installé son usine de lunettes pour automobilistes et motocyclistes aux 99-101 rue de la République (voir ces dossiers). La villa passe ensuite à la famille Crestin-Billet : elle est acquise, dans le premier quart du 20^e siècle, par Louis Crestin (ou Crestin-Maitenaz, époux d'une dame Billet), lui-même industriel lunetier, fondateur en 1892 (avec Joseph et Victor) de la société L. Crestin-Billet et Frères, qui construit en 1916 son usine à proximité, au 12 avenue Charles de Gaulle (marque Cébé). La véranda au sud a été agrandie lors de sa restauration, dans la seconde moitié du siècle, et le parc a été amputé de sa partie orientale lors de la réalisation de la rocade, au milieu de la décennie 1980.

Période(s) principale(s) : 4^e quart 19^e siècle

Dates : 1899 (porte la date)

Auteur(s) de l'œuvre :

maître d'œuvre inconnu ()

Personne(s) liée(s) à l'histoire de l'œuvre :

Louis Jacquemin (commanditaire, attribution par travaux historiques)

Description

Les murs de la maison, au plan de forme complexe, allient moellons et pierres de taille (pour la cage d'escalier) calcaires enduits ; le bois est présent pour le porche, la logette et l'oriel. Le sous-sol est surmonté d'un rez-de-chaussée surélevé, d'un étage carré (directement accessible à l'est à l'aide d'une passerelle métallique) et d'un étage en surcroît. Ces niveaux sont desservis par un escalier dans oeuvre tournant à retours avec jour en pierre (dont la cage est fermée au nord par des vitraux) et éclairés par des baies couvertes d'un arc surbaissé. Le toit est à longs pans brisés, avec croupe au nord, demi-croupe au sud, pignon couvert à l'est et à l'ouest. L'oriel (au sud) est coiffé d'un appentis, la logette (à l'ouest) d'une terrasse. La toiture est métallique. La dépendance (buanderie et séchoir à linge) associe moellons enduits au rez-de-chaussée, couvert de voûtains en berceau plein-cintre, et pan de bois avec essentage de planches à l'étage, accessible à l'aide d'un escalier extérieur droit en pierre. Son toit, à longs pans brisés, a un revêtement métallique. Un escalier droit isolé en pierre permet de rejoindre l'avenue Charles de Gaulle, en contrebas du parc.

Éléments descriptifs

Murs : calcaire, bois, moellon, pierre de taille, pan de bois, enduit, essentage de planches

Toit : métal en couverture

Etages : sous-sol, rez-de-chaussée surélevé, 1 étage carré, étage en surcroît

Couvrement : voûte en berceau plein-cintre

Élévation : élévation à travées

Escaliers : escalier dans-oeuvre, escalier tournant à retours avec jour, en maçonnerie; escalier de distribution extérieur,

escalier droit, escalier isolé, escalier droit

Typologie : maison de notable

Décor

Techniques : vitrail

Sources documentaires

Documents figurés

- **Morez : extrait du plan cadastral, 1980 section AE, échelle 1:1000**

Morez : extrait du plan cadastral, 1980 section AE, échelle 1:1000 / auteur inconnu

- **Morez-du-Jura - Avenue de la Gare - Villa Eugénie, entre 1899 et 1905.**

Morez-du-Jura - Avenue de la Gare - Villa Eugénie, entre 1899 et 1905. / Chapuis, Raoul (photographe). Carte postale, s.d. [entre 1899 et 1905], B.F. éd. à Paris.

Lieu de conservation : Collection particulière : Marc Forestier, Lajoux

- **Morez - Jura - Avenue de la Gare - Départ en traîneaux pour le train, entre 1899 et 1905.**

Morez - Jura - Avenue de la Gare - Départ en traîneaux pour le train, entre 1899 et 1905. / Auteur inconnu. Carte postale, s.d. [entre 1899 et 1905], Ch. Paget libr. éd. à Morez.

Lieu de conservation : Collection particulière

Informations complémentaires

- **voir le dossier numérisé** : <https://patrimoine.bourgognefranchecomte.fr/gtrudov/IA39000722/index.htm>

Observations :

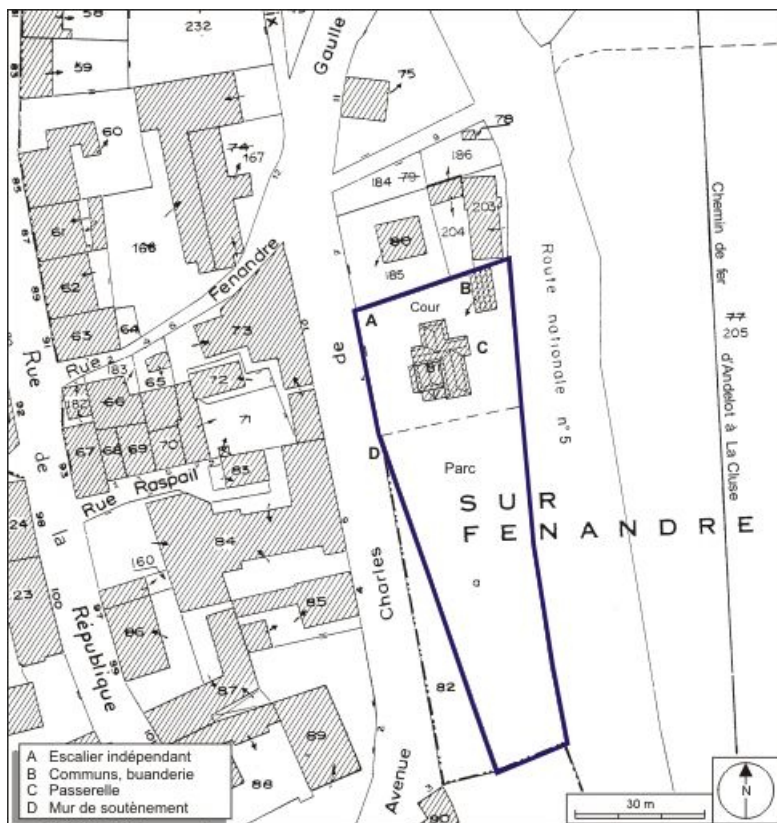
Les maisons de notable (généralement des maisons d'industriel) se distinguent des autres par leur monumentalité ou leur source d'inspiration.

Aire d'étude et canton : Morez

Dénomination : maison

Parties constituantes non étudiées : communs, buanderie, escalier indépendant, passerelle, parc, mur de soutènement

© Région Bourgogne-Franche-Comté, Inventaire du patrimoine



Plan-masse et de situation. Extrait du plan cadastral, 1980, section AE, échelle 1:1000.
39, Morez, 5 avenue Charles de Gaulle

Source :

Morez : extrait du plan cadastral, 1980, section AE, échelle 1:1000

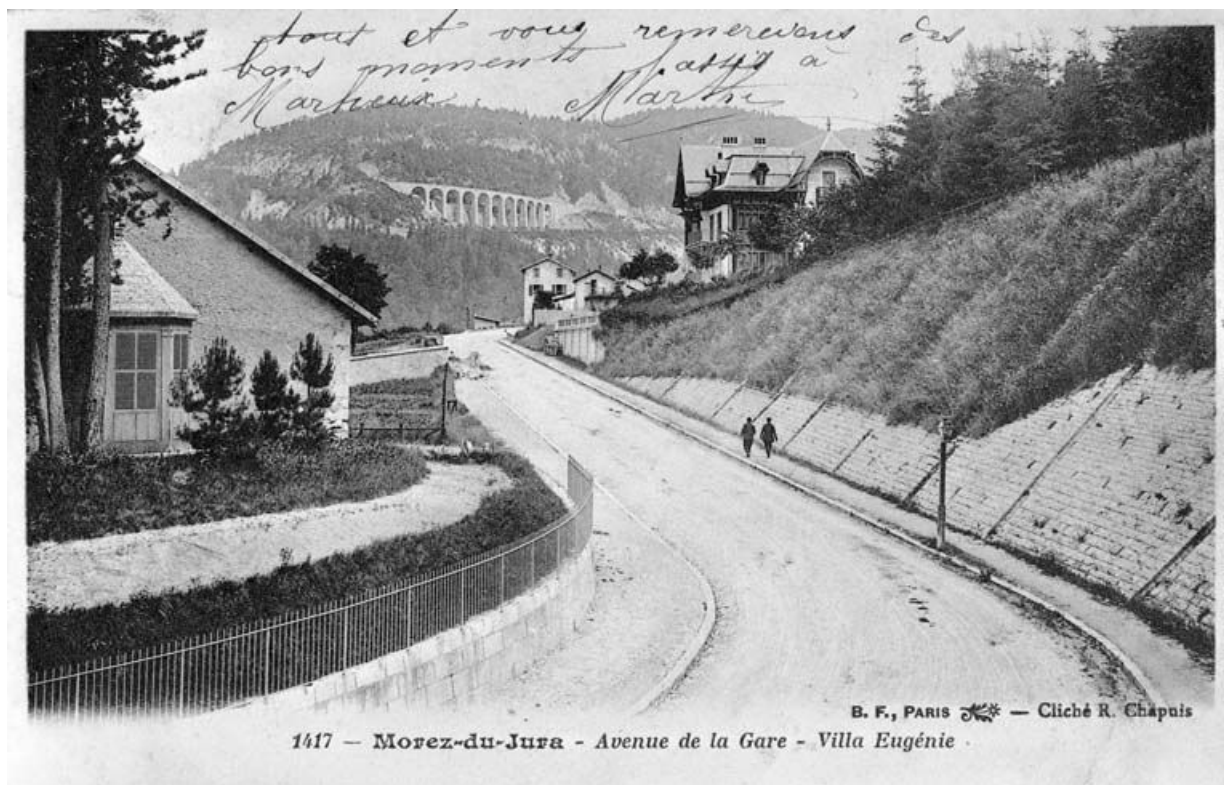
N° de l'illustration : 20093900263NUDA

Date : 2009

Auteur : André Céréza

Reproduction soumise à autorisation du titulaire des droits d'exploitation

© Région Bourgogne-Franche-Comté, Inventaire du patrimoine



Morez-du-Jura - Avenue de la Gare - Villa Eugénie, entre 1899 et 1905.

39, Morez, 5 avenue Charles de Gaulle

Source :

Carte postale, s.d. [entre 1899 et 1905], B.F. éd. à Paris, par Chapuis, Raoul (photographe). Lieu de conservation : collection particulière : Marc Forestier, Lajoux

Lieu de conservation : Collection particulière : Marc Forestier, Lajoux

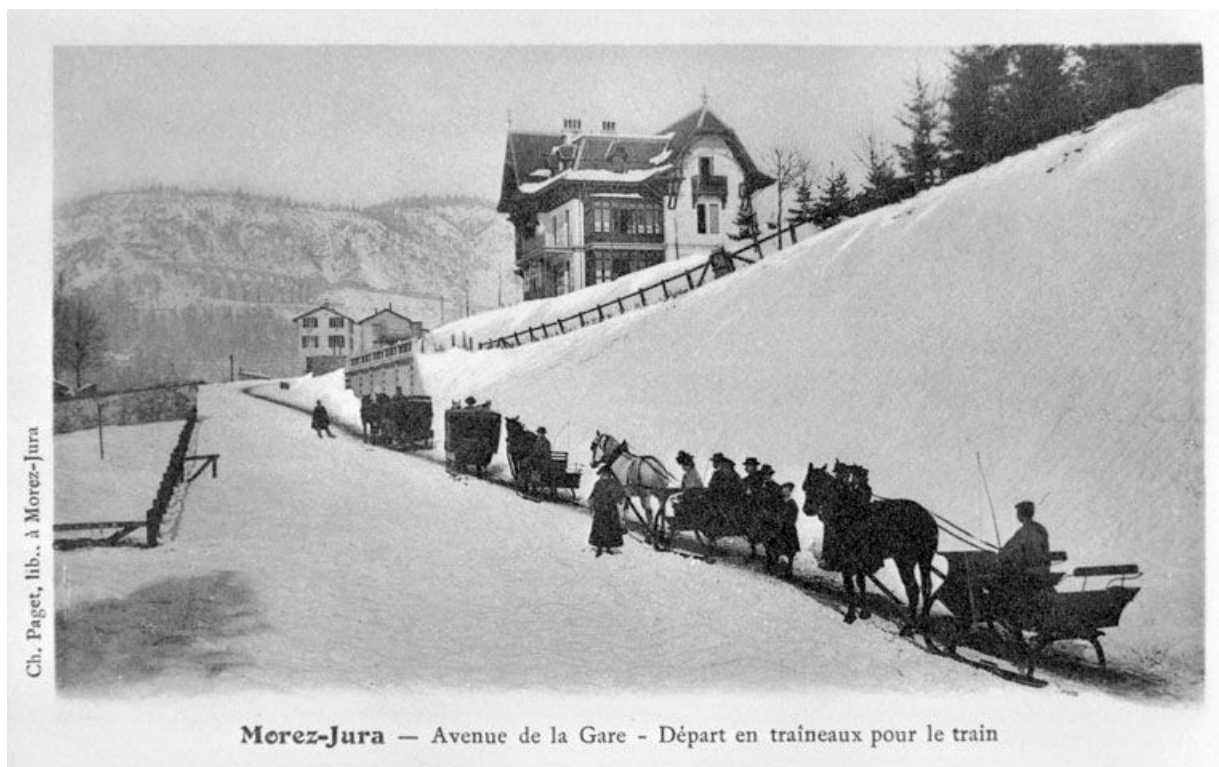
N° de l'illustration : 19903900343X

Date : 1990

Auteur : Jérôme Mongreville (reproduction)

Reproduction soumise à autorisation du titulaire des droits d'exploitation

© Région Bourgogne-Franche-Comté, Inventaire du patrimoine



Morez - Jura - Avenue de la Gare - Départ en traîneaux pour le train, entre 1899 et 1905.

39, Morez, 5 avenue Charles de Gaulle

Source :

Carte postale, s.d. [entre 1899 et 1905], Ch. Paget libr. éd. à Morez. Lieu de conservation : collection particulière

Lieu de conservation : Collection particulière

N° de l'illustration : 19913900060X

Date : 1991

Auteur : Jérôme Mongreville (reproduction)

Reproduction soumise à autorisation du titulaire des droits d'exploitation

© Région Bourgogne-Franche-Comté, Inventaire du patrimoine



Vue d'ensemble plongeante, depuis l'ouest.

39, Morez, 5 avenue Charles de Gaulle

N° de l'illustration : 20033900245X

Date : 2003

Auteur : Yves Sancey

Reproduction soumise à autorisation du titulaire des droits d'exploitation

© Région Bourgogne-Franche-Comté, Inventaire du patrimoine



Vue d'ensemble, depuis l'ouest.

39, Morez, 5 avenue Charles de Gaulle

N° de l'illustration : 20093900165NUC2A

Date : 2009

Auteur : Yves Sancey

Reproduction soumise à autorisation du titulaire des droits d'exploitation

© Région Bourgogne-Franche-Comté, Inventaire du patrimoine



Elévations antérieure et latérale gauche.

39, Morez, 5 avenue Charles de Gaulle

N° de l'illustration : 20093900163NUC2A

Date : 2009

Auteur : Yves Sancey

Reproduction soumise à autorisation du titulaire des droits d'exploitation

© Région Bourgogne-Franche-Comté, Inventaire du patrimoine



Elévation postérieure, de trois quarts gauche.

39, Morez, 5 avenue Charles de Gaulle

N° de l'illustration : 20093900156NUC2A

Date : 2009

Auteur : Yves Sancey

Reproduction soumise à autorisation du titulaire des droits d'exploitation

© Région Bourgogne-Franche-Comté, Inventaire du patrimoine



Elévation latérale droite.

39, Morez, 5 avenue Charles de Gaulle

N° de l'illustration : 20093900152NUC2A

Date : 2009

Auteur : Yves Sancey

Reproduction soumise à autorisation du titulaire des droits d'exploitation

© Région Bourgogne-Franche-Comté, Inventaire du patrimoine



Elévation latérale droite, de trois quarts droite.

39, Morez, 5 avenue Charles de Gaulle

N° de l'illustration : 20093900154NUC2A

Date : 2009

Auteur : Yves Sancey

Reproduction soumise à autorisation du titulaire des droits d'exploitation

© Région Bourgogne-Franche-Comté, Inventaire du patrimoine



Elévation latérale gauche, de trois quarts gauche.
39, Morez, 5 avenue Charles de Gaulle

N° de l'illustration : 20093900169NUC2A

Date : 2009

Auteur : Yves Sancey

Reproduction soumise à autorisation du titulaire des droits d'exploitation

© Région Bourgogne-Franche-Comté, Inventaire du patrimoine



Elévation antérieure.

39, Morez, 5 avenue Charles de Gaulle

N° de l'illustration : 20093900164NUC2A

Date : 2009

Auteur : Yves Sancey

Reproduction soumise à autorisation du titulaire des droits d'exploitation

© Région Bourgogne-Franche-Comté, Inventaire du patrimoine



Elévation antérieure : le porche.

39, Morez, 5 avenue Charles de Gaulle

N° de l'illustration : 20093900166NUC2A

Date : 2009

Auteur : Yves Sancey

Reproduction soumise à autorisation du titulaire des droits d'exploitation

© Région Bourgogne-Franche-Comté, Inventaire du patrimoine



Elévation antérieure : charpente du porche.

39, Morez, 5 avenue Charles de Gaulle

N° de l'illustration : 20093900158NUC2A

Date : 2009

Auteur : Yves Sancey

Reproduction soumise à autorisation du titulaire des droits d'exploitation

© Région Bourgogne-Franche-Comté, Inventaire du patrimoine



Elévation antérieure : saillie de rive.

39, Morez, 5 avenue Charles de Gaulle

N° de l'illustration : 20093900167NUC2A

Date : 2009

Auteur : Yves Sancey

Reproduction soumise à autorisation du titulaire des droits d'exploitation

© Région Bourgogne-Franche-Comté, Inventaire du patrimoine



Elévation antérieure : date portée.

39, Morez, 5 avenue Charles de Gaulle

N° de l'illustration : 20093900160NUC2A

Date : 2009

Auteur : Yves Sancey

Reproduction soumise à autorisation du titulaire des droits d'exploitation

© Région Bourgogne-Franche-Comté, Inventaire du patrimoine



Elévation antérieure : décor peint.

39, Morez, 5 avenue Charles de Gaulle

N° de l'illustration : 20093900159NUC2A

Date : 2009

Auteur : Yves Sancey

Reproduction soumise à autorisation du titulaire des droits d'exploitation

© Région Bourgogne-Franche-Comté, Inventaire du patrimoine



Elévation antérieure : la logette, vue en contre-plongée.

39, Morez, 5 avenue Charles de Gaulle

N° de l'illustration : 20093900157NUC2A

Date : 2009

Auteur : Yves Sancey

Reproduction soumise à autorisation du titulaire des droits d'exploitation

© Région Bourgogne-Franche-Comté, Inventaire du patrimoine



Elévation latérale droite : l'oriel.

39, Morez, 5 avenue Charles de Gaulle

N° de l'illustration : 20093900155NUC2A

Date : 2009

Auteur : Yves Sancey

Reproduction soumise à autorisation du titulaire des droits d'exploitation

© Région Bourgogne-Franche-Comté, Inventaire du patrimoine



Elévation latérale gauche, en contre-plongée.

39, Morez, 5 avenue Charles de Gaulle

N° de l'illustration : 20093900168NUC2A

Date : 2009

Auteur : Yves Sancey

Reproduction soumise à autorisation du titulaire des droits d'exploitation

© Région Bourgogne-Franche-Comté, Inventaire du patrimoine



Elévation latérale gauche : baies de l'étage en surcroît et décor.

39, Morez, 5 avenue Charles de Gaulle

N° de l'illustration : 20093900162NUC2A

Date : 2009

Auteur : Yves Sancey

Reproduction soumise à autorisation du titulaire des droits d'exploitation

© Région Bourgogne-Franche-Comté, Inventaire du patrimoine



Elévation latérale gauche : motifs de trèfle sculptés.

39, Morez, 5 avenue Charles de Gaulle

N° de l'illustration : 20093900161NUC2A

Date : 2009

Auteur : Yves Sancey

Reproduction soumise à autorisation du titulaire des droits d'exploitation

© Région Bourgogne-Franche-Comté, Inventaire du patrimoine



Cage d'escalier et vitraux, au premier étage.

39, Morez, 5 avenue Charles de Gaulle

N° de l'illustration : 20093900170NUC2A

Date : 2009

Auteur : Yves Sancey

Reproduction soumise à autorisation du titulaire des droits d'exploitation

© Région Bourgogne-Franche-Comté, Inventaire du patrimoine



Cage d'escalier et vitraux, à l'étage en surcroît.

39, Morez, 5 avenue Charles de Gaulle

N° de l'illustration : 20093900171NUC2A

Date : 2009

Auteur : Yves Sancey

Reproduction soumise à autorisation du titulaire des droits d'exploitation

© Région Bourgogne-Franche-Comté, Inventaire du patrimoine



Vitraux du premier étage.

39, Morez, 5 avenue Charles de Gaulle

N° de l'illustration : 20093900175NUC2A

Date : 2009

Auteur : Yves Sancey

Reproduction soumise à autorisation du titulaire des droits d'exploitation

© Région Bourgogne-Franche-Comté, Inventaire du patrimoine



Communs.

39, Morez, 5 avenue Charles de Gaulle

N° de l'illustration : 20093900153NUC2A

Date : 2009

Auteur : Yves Sancey

Reproduction soumise à autorisation du titulaire des droits d'exploitation

© Région Bourgogne-Franche-Comté, Inventaire du patrimoine