

## GARAGES DITS L'ACCORDÉON

Bourgogne-Franche-Comté, Jura  
Morez  
1-3 avenue Charles de Gaulle

Dossier IA39000721 réalisé en 2000 revu en  
2009

Auteur(s) : Laurent Poupard



### Historique

Dans un courrier en date du 30 mars 1948, l'ingénieur en chef des Ponts et Chaussées et du Service vicinal Lafaix évoque un projet de construction de quatre grands garages, éventuellement surmontés de logements, destinés à abriter le camion de la ville de Morez, un chasse-neige des Ponts et Chaussées, un deuxième chasse-neige ou l'autobus de la compagnie des Chemins de Fer vicinaux (CFV), et l'autobus (acquis en 1947) de la Régie départementale du chemin de fer Morez - La Cure (dont la ligne fermera en 1958). Cinq garages, avec logement à l'étage, sont finalement bâtis en 1949-1950 par l'entrepreneur Baroni, de Molinges, pour un chasse-neige et deux autobus d'une part (Département) et pour un camion et une camionnette d'autre part (Ville). Désaffecté au début 2006, le bâtiment est détruit les 9 et 10 octobre suivants.

**Période(s) principale(s)** : 2e quart 20e siècle

**Dates** : 1950 (daté par source)

**Auteur(s) de l'oeuvre** :

Lafaix (ingénieur civil, attribution par source), Foray (ingénieur civil, attribution par source), Baroni (entrepreneur de maçonnerie, attribution par source)

### Description

Construit en béton enduit, avec essentage de planches pour l'étage carré, le bâtiment est desservi par un escalier tournant et une coursière, tous deux en béton et à situés l'extérieur, et par un escalier dans oeuvre pour l'étage en surcroît. Il est couvert d'un appentis à revêtement métallique.

### Eléments descriptifs

**Murs** : béton, enduit, enduit, essentage de planches

**Toit** : métal en couverture

**Étages** : 1 étage carré, étage en surcroît

**Escaliers** : escalier de distribution extérieur, escalier tournant, en maçonnerie; escalier dans-oeuvre

### Sources documentaires

#### Documents figurés

- **Construction de 5 garages à Morez (avenue de la Gare, bordure du C.D. 69). Plan du 1er étage. Appartements, 1948.**  
Construction de 5 garages à Morez (avenue de la Gare, bordure du C.D. 69). Plan du 1er étage. Appartements, 1948.  
Dessin (tirage à l'ammoniaque), s.d. [1948], échelle 1:50, par Lafaix (ingénieur civil) et Foray (ingénieur civil)  
Lieu de conservation : Archives communales, Morez- Cote du document : M 125.6

### Informations complémentaires

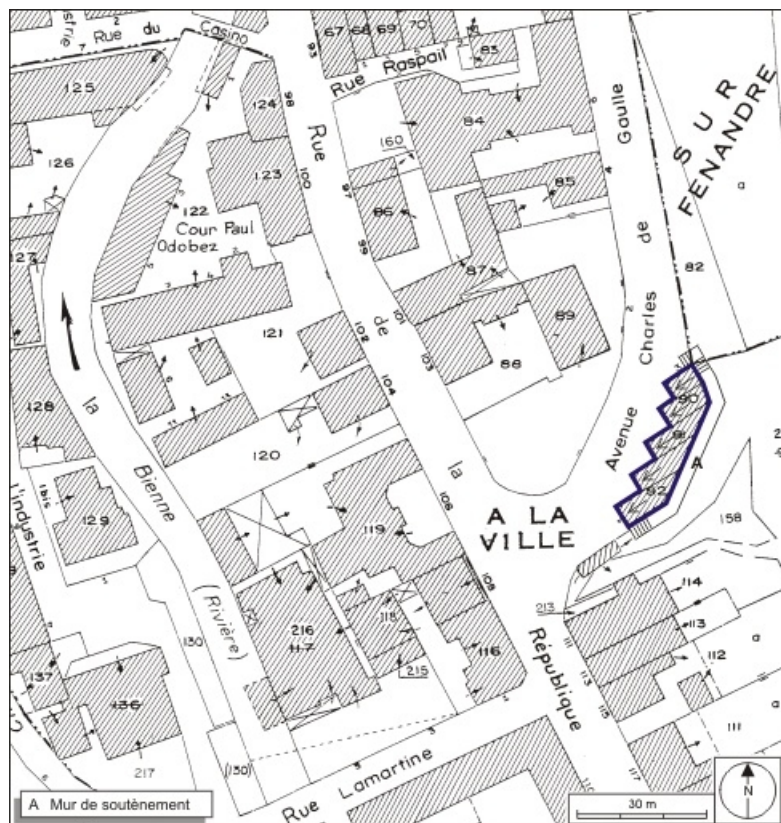
- **Voir le dossier numérisé** : <https://patrimoine.bourgognefranchecomte.fr/gtrudov/IA39000721/index.htm>

**Aire d'étude et canton** : Morez

**Dénomination** : garage

**Parties constituant non étudiées** : logement, mur de soutènement

© Région Bourgogne-Franche-Comté, Inventaire du patrimoine



**Plan-masse et de situation. Extrait du plan cadastral, 1980, section AE, échelle 1:1000.**  
39, Morez, 1-3 avenue Charles de Gaulle

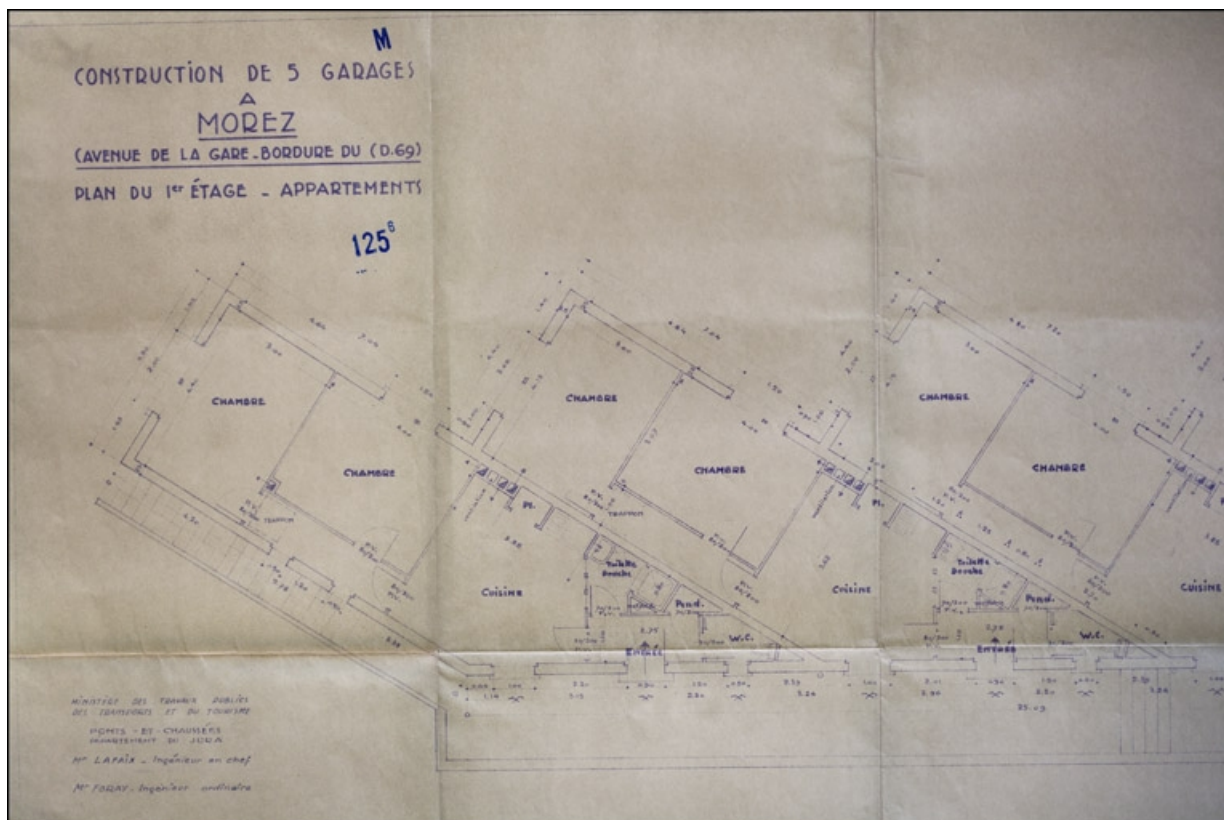
N° de l'illustration : 20093900262NUDA

Date : 2009

Auteur : André Céréza

Reproduction soumise à autorisation du titulaire des droits d'exploitation

© Région Bourgogne-Franche-Comté, Inventaire du patrimoine



**Construction de 5 garages à Morez (avenue de la Gare, bordure du C.D. 69). Plan du 1er étage. Appartements, 1948.**  
39, Morez, 1-3 avenue Charles de Gaulle

**Source :**

**Dessin (tirage à l'ammoniaque), s.d. [1948], échelle 1:50, par Lafaix (ingénieur civil) ; Foray (ingénieur civil). Lieu de conservation : Archives communales, Morez. Cote : M 125.6**

Lieu de conservation : Archives communales, Morez - Cote du document : M 125.6

N° de l'illustration : 20103900048NUC2A

Date : 2010

Auteur : Yves Sancey

Reproduction soumise à autorisation du titulaire des droits d'exploitation

© Région Bourgogne-Franche-Comté, Inventaire du patrimoine



**Vue d'ensemble, depuis l'ouest.**

39, Morez, 1-3 avenue Charles de Gaulle

N° de l'illustration : 20033900272V

Date : 2003

Auteur : Yves Sancey

Reproduction soumise à autorisation du titulaire des droits d'exploitation

© Région Bourgogne-Franche-Comté, Inventaire du patrimoine