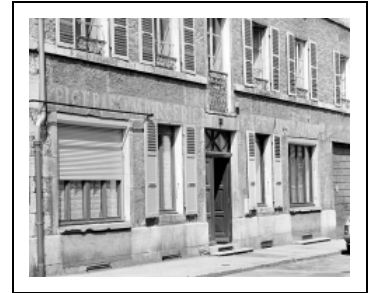


IMMEUBLE

Bourgogne-Franche-Comté, Jura
Morez
6 rue de la République

Dossier IA39000709 réalisé en 2000 revu en
2009

Auteur(s) : Laurent Poupard



Historique

L'immeuble est construit vers 1862 pour le marchand de vin Frédéric Prost-Fin. Comme l'indiquent encore des inscriptions en façade, son rez-de-chaussée a été occupé par divers commerces : épicerie, mercerie, café et restaurant. En 1934 y est signalé un diamantaire, V. Braillard. Il n'abrite plus que des logements.

Période(s) principale(s) : limite 19e siècle 20e siècle

Personne(s) liée(s) à l'histoire de l'œuvre :

Frédéric Prost-Fin (commanditaire, attribution par travaux historiques)

Description

Le bâtiment a un sous-sol et deux étages carrés, desservis par un escalier tournant en bois, accessible depuis le passage central et en saillie sur la façade postérieure. L'élévation antérieure, à six travées, est scandée par deux bandeaux d'appui. Au rez-de-chaussée, la baie nord est une porte cochère et les autres s'organisent symétriquement autour d'une large porte centrale, encadrée par une fenêtre et une baie commerciale (partiellement murée). Les murs sont en moellons calcaires enduits ; le toit à longs pans a une couverture métallique.

Éléments descriptifs

Murs : calcaire, moellon, enduit

Toit : métal en couverture

Étages : sous-sol, 2 étages carrés

Élévation : élévation à travées

Escaliers : escalier dans-oeuvre, escalier tournant à retours avec jour, en charpente

Informations complémentaires

- **Voir le dossier numérisé :** <https://patrimoine.bourgognefranchecomte.fr/gtrudov/IA39000709/index.htm>

Aire d'étude et canton : Morez

Dénomination : immeuble

Parties constituantes non étudiées : boutique, cour

© Région Bourgogne-Franche-Comté, Inventaire du patrimoine



Élévation antérieure, de trois quarts gauche.

39, Morez, 6 rue de la République

N° de l'illustration : 20033900124V

Date : 2003

Auteur : Yves Sancey

Reproduction soumise à autorisation du titulaire des droits d'exploitation

© Région Bourgogne-Franche-Comté, Inventaire du patrimoine



Élévation postérieure, de trois quarts gauche.

39, Morez, 6 rue de la République

N° de l'illustration : 20033900125X

Date : 2003

Auteur : Yves Sancey

Reproduction soumise à autorisation du titulaire des droits d'exploitation

© Région Bourgogne-Franche-Comté, Inventaire du patrimoine



Baies de l'élévation antérieure.

39, Morez, 6 rue de la République

N° de l'illustration : 20033900126X

Date : 2003

Auteur : Yves Sancey

Reproduction soumise à autorisation du titulaire des droits d'exploitation

© Région Bourgogne-Franche-Comté, Inventaire du patrimoine