

## CHAPELLE FUNÉRAIRE DE CAMILLE-ERNEST MOREL-MOTTET

Bourgogne-Franche-Comté, Jura  
Morez  
cimetière, quartier 3 - 10 allée du 3 Septembre

Dossier IA39000678 réalisé en 2000 revu en  
2009

Auteur(s) : Laurent Poupard



### Historique

La chapelle funéraire de Camille-Ernest Morel-Mottet, décédé en 1899, est bâtie par le sculpteur Maurice Guy à l'extrême fin du 19e siècle ou au tout début du 20e siècle.

**Période(s) principale(s)** : limite 19e siècle 20e siècle

**Auteur(s) de l'oeuvre** :  
Maurice Guy (sculpteur, signature)

**Personne(s) liée(s) à l'histoire de l'œuvre** :  
Camille-Ernest Morel-Mottet (destinataire, attribution par source)

### Description

Les murs latéraux de la chapelle sont chacun composés d'un muret supportant trois piliers sur lesquels repose un toit en pierre. Ce dernier est formé d'une voûte en plein cintre dont l'extrados en couverture, sommé d'une croix ornée d'une guirlande, est gravé de motifs en écaille et l'intrados peint d'un ciel étoilé. Si un mur plein constitue la façade postérieure, la façade antérieure est totalement ouverte, juste close par un portillon métallique à décor floral que surmonte un chandelier à sept branches, aux volutes exubérantes, qui s'achève par autant de fleurs de lys. A l'intérieur, une console en pierre porte un motif en marbre blanc associant coussin et livre ouvert vertical gravé de l'inscription : " Fallait-il que la mort / en ces lieux solitaires / Vint sitôt me ravir / une vie aussi chère. / O ! modeste tombeau, / seul témoin de mes pleurs / Tu verras chaque jour / mes regrets, mes douleurs. " Sur une plaque, l'épithaphe : " Camille Ernest / Morel-Mottet / 7 mars 1867 / 9 janvier 1899 / - / Une prière " (transcription), et, en rappel, l'inscription gravée en façade : " Ernest Morel Michaud ". Plan de 1992 : quartier 3 n° 161.

### Éléments descriptifs

**Murs** : calcaire, marbre, fer, pierre de taille

### Décor

**Techniques** : sculpture, ferronnerie

**Précision sur les représentations** :

Iconographie et décor : fleur ; fleur de lys ; guirlande ; volute ; croix ; chandelier

### Sources documentaires

### Documents figurés

- **Plan de situation.**

Plan de situation. D'après un dessin intitulé " Cimetière de Morez ", 1992, sans échelle, par Topordi (dessinateur)  
Lieu de conservation : Archives communales, Morez

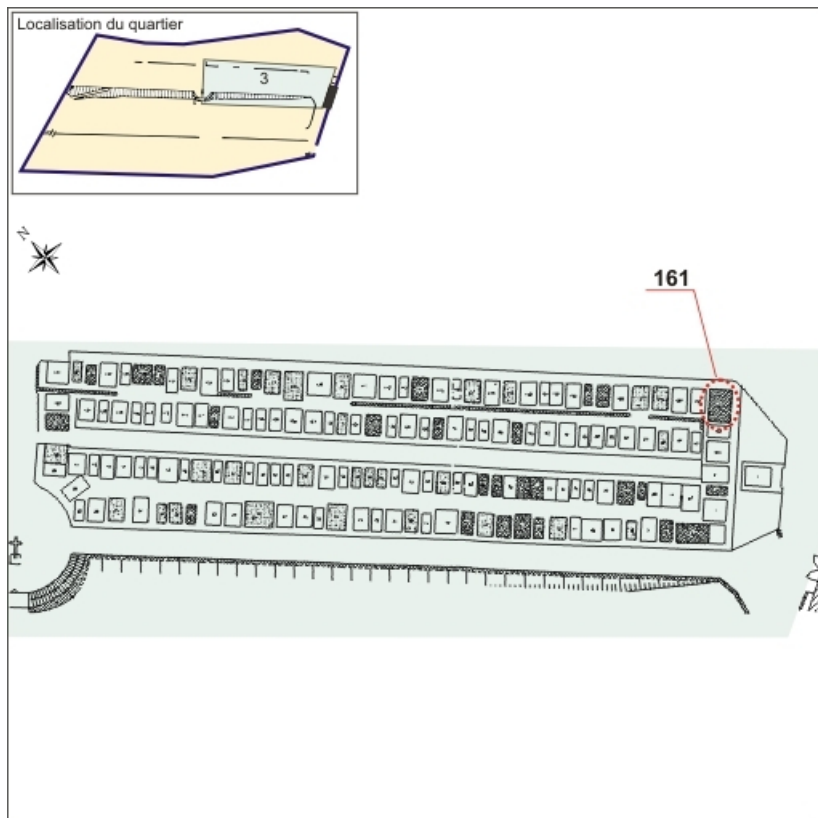
## **Informations complémentaires**

- **Voir le dossier numérisé** : <https://patrimoine.bourgognefranchecomte.fr/gtrudov/IA39000678/index.htm>

**Aire d'étude et canton** : Morez

**Dénomination** : chapelle funéraire

© Région Bourgogne-Franche-Comté, Inventaire du patrimoine



**Plan de situation.**

39, Morez, 10 allée du 3 Septembre, lieudit : cimetière, quartier 3

**Source :**

**D'après un dessin intitulé " Cimetière de Morez ", 1992, sans échelle, par Topordi (dessinateur). Lieu de**

**conservation : Archives communales, Morez**

Lieu de conservation : Archives communales, Morez

N° de l'illustration : 20093900217NUDA

Date : 2009

Auteur : André Céréza

Reproduction soumise à autorisation du titulaire des droits d'exploitation

© Région Bourgogne-Franche-Comté, Inventaire du patrimoine



**Vue d'ensemble, de trois quarts gauche.**

39, Morez, 10 allée du 3 Septembre, lieudit : cimetière, quartier 3

N° de l'illustration : 20033901070X

Date : 2003

Auteur : Yves Sancey

Reproduction soumise à autorisation du titulaire des droits d'exploitation

© Région Bourgogne-Franche-Comté, Inventaire du patrimoine



**Façades postérieure et latérale gauche.**

39, Morez, 10 allée du 3 Septembre, lieudit : cimetière, quartier 3

N° de l'illustration : 20033901069X

Date : 2003

Auteur : Yves Sancey

Reproduction soumise à autorisation du titulaire des droits d'exploitation

© Région Bourgogne-Franche-Comté, Inventaire du patrimoine



**Façade antérieure : la grille.**

39, Morez, 10 allée du 3 Septembre, lieudit : cimetière, quartier 3

N° de l'illustration : 20033901071X

Date : 2003

Auteur : Yves Sancey

Reproduction soumise à autorisation du titulaire des droits d'exploitation

© Région Bourgogne-Franche-Comté, Inventaire du patrimoine



**Grille : détail de la partie basse.**

39, Morez, 10 allée du 3 Septembre, lieudit : cimetière, quartier 3

N° de l'illustration : 20033901073X

Date : 2003

Auteur : Yves Sancey

Reproduction soumise à autorisation du titulaire des droits d'exploitation

© Région Bourgogne-Franche-Comté, Inventaire du patrimoine



**Grille : détail du chandelier.**

39, Morez, 10 allée du 3 Septembre, lieudit : cimetière, quartier 3

N° de l'illustration : 20033901072X

Date : 2003

Auteur : Yves Sancey

Reproduction soumise à autorisation du titulaire des droits d'exploitation

© Région Bourgogne-Franche-Comté, Inventaire du patrimoine



**Livre et coussin en marbre.**

39, Morez, 10 allée du 3 Septembre, lieudit : cimetière, quartier 3

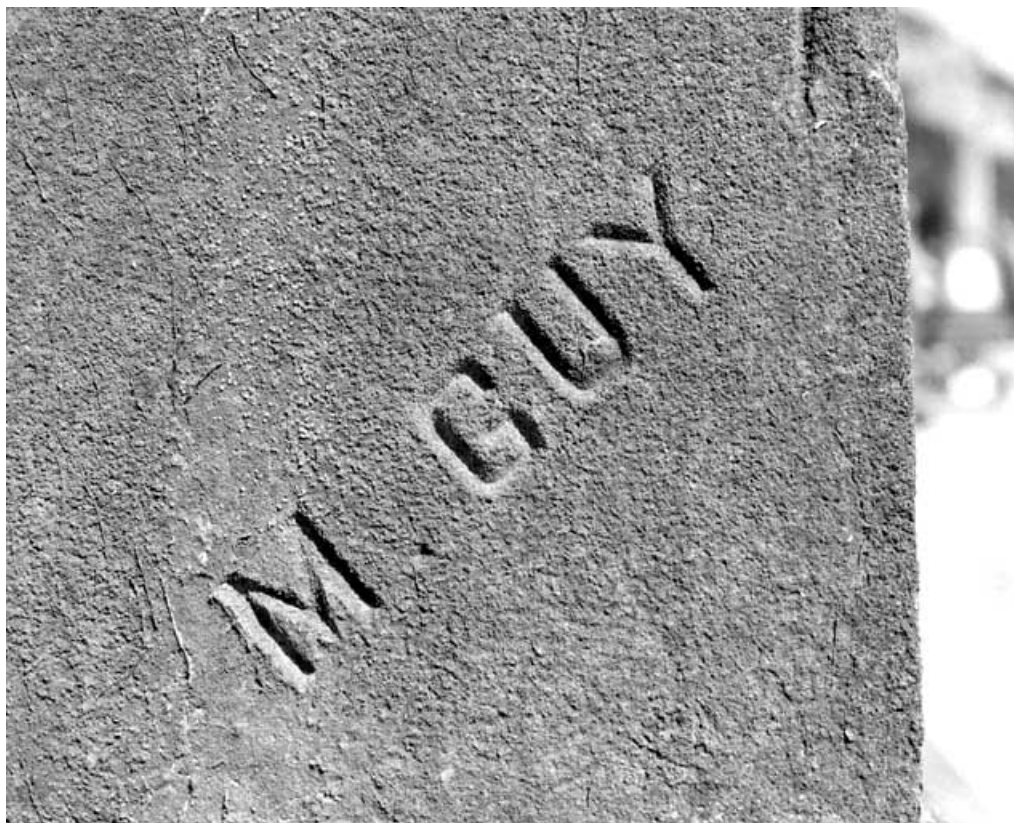
N° de l'illustration : 20033901074X

Date : 2003

Auteur : Yves Sancey

Reproduction soumise à autorisation du titulaire des droits d'exploitation

© Région Bourgogne-Franche-Comté, Inventaire du patrimoine



**Signature du sculpteur Maurice Guy.**

39, Morez, 10 allée du 3 Septembre, lieudit : cimetière, quartier 3

N° de l'illustration : 20033901143X

Date : 2003

Auteur : Yves Sancey

Reproduction soumise à autorisation du titulaire des droits d'exploitation

© Région Bourgogne-Franche-Comté, Inventaire du patrimoine