

PLACE NOTRE-DAME

Bourgogne-Franche-Comté, Jura
Morez
place Notre-Dame

Dossier IA39000651 réalisé en 1999 revu en
2003

Auteur(s) : Laurent Poupard



Historique

La place Notre-Dame (autrefois place de l'Eglise) a été établie dans la première moitié du 19e siècle pour l'église paroissiale de l'Assomption, dessinée par Denis-Philibert Lapret et bâtie sous la direction de l'architecte d'arrondissement Claude-Marie Dalloz. Lors de sa séance du 10 septembre 1813, le Conseil municipal expose la difficulté, " dans un lieu aussi resserré par les montagnes, de trouver un emplacement convenable pour le nouvel édifice ". La rectification de la route impériale n° 5 a facilité le choix, en 1811, de son emplacement, dominant la nouvelle route mais " assez éloigné d'elle pour laisser, entre cette route et l'église, une vaste place et deux rampes fort douces pour monter au temple ". Un plan de Lapret en 1820 montre qu'il prévoyait d'ouvrir au sud-ouest, dans l'axe de l'église, une rue rejoignant la grande route (actuelle rue de la République) via un espace en hémicycle (non réalisé). Après d'importants travaux de terrassement, l'église est bâtie de 1824 à 1827. Dans la décennie suivante, deux nouveaux bâtiments sont construits, sur des plans de Dalloz, et encadrent l'édifice : le presbytère à droite et l'école Notre-Dame à gauche. Le 7 décembre 1840, la fabrique de l'église décide de créer des jardins à l'avant d'eux, sur un sol mis à disposition par la mairie à la condition " que ces jardins seraient construits avec goût et d'une manière convenable, avec murs de soutènement en pierre de taille, surmontés de grillages d'une hauteur suffisante, avec ornemens analogues, pour que le tout corresponde à la beauté et à la majesté du frontispice de l'Eglise ". Les dessins de cet aménagement sont donnés par Vital Ponard qui, en 1853, reprend les rampes en fer à cheval aménagées en 1827 par l'entrepreneur Claude Caseaux. Des immeubles s'élèvent sur les côtés de la place avant 1850, le dernier étant la caisse d'épargne bâtie face à l'église en 1901-1902, à l'angle de la rue Notre-Dame (actuellement Ernest Merlin). En 1907, un square est aménagé en son centre, délimité par un muret surmonté de grilles en fer de la société Blot-Galland, de Tournus (Saône-et-Loire), qui fournit également celles protégeant les pelouses. Ce square accueille en 1922 le monument aux morts, dû aux statuaires Pierre Curillon et Ernest-Charles Diosi. Il a fait l'objet d'une rénovation en 2001 suivant les plans de l'architecte Gilles Peillon, du cabinet AU*M (Oyonnax) : création d'un escalier dans l'axe de celui de l'église, réalisation de terrasses, habillage du sol avec un platelage en bois exotique (ipé).

Période(s) principale(s) : 1er quart 19e siècle / 2e quart 19e siècle

Auteur(s) de l'oeuvre :

Claude-Marie Dalloz (architecte d'arrondissement, attribution par source), Vital Ponard (architecte, attribution par source), Gilles Peillon (architecte, attribution par source)

Description

La place a été aménagée en entaillant la montagne. Plus haute à l'est, elle est fermée sur ce côté par l'école Notre-Dame, l'église et le presbytère. Elle est bordée au nord et au sud par deux immeubles, et à l'ouest par la rue de la République, interrompue par la rue Ernest Merlin qui la relie à la rive gauche de la Biemme (cette rue a été percée à gauche de l'axe de la place, matérialisé par l'église). Le dénivelé est racheté par deux rampes et, au centre, dans le square, par des escaliers.

Sources documentaires

Documents figurés

- **Morez : extrait du plan cadastral, 1980, sections AI et AE, échelle 1:1000**
Morez : extrait du plan cadastral, 1980, sections AI et AE, échelle 1:1000 / auteur inconnu
- **Projet d'établissement d'une rampe d'accès pour l'église de la ville de Morez du Jura**
Projet d'établissement d'une rampe d'accès pour l'église de la ville de Morez du Jura / Ponard, Vital (architecte). Dessin (plume, lavis), 7 mai 1853, échelle 1:200.
Lieu de conservation : Archives communales, Morez- Cote du document : O 47.7
- **La place, avec l'école, l'église du le presbytère**
[La place, avec l'école, l'église du le presbytère] / Manias, Jules (? , photographe). Photographie, s.d. [1er quart ou milieu 20e siècle], plaque de verre 13 x 18 cm.
Lieu de conservation : Région Bourgogne-Franche-Comté, Inventaire et Patrimoine, Besançon- Cote du document : Fonds Manias
- **Plan d'une partie de la ville de Morez indiquant l'emplacement de l'église à construire, 1820**
Plan d'une partie de la ville de Morez indiquant l'emplacement de l'église à construire, 1820 / Lapret, Denis-Philibert (architecte). Dessin (plume, lavis), 16 février 1820, échelle 1:500. Porte en note : 1er projet avec les voûtes en pierre.
Lieu de conservation : Archives communales, Morez- Cote du document : M 20.56

Informations complémentaires

- **voir le dossier numérisé** : <https://patrimoine.bourgognefranchecomte.fr/gtrudov/IA39000651/index.htm>

Observations :

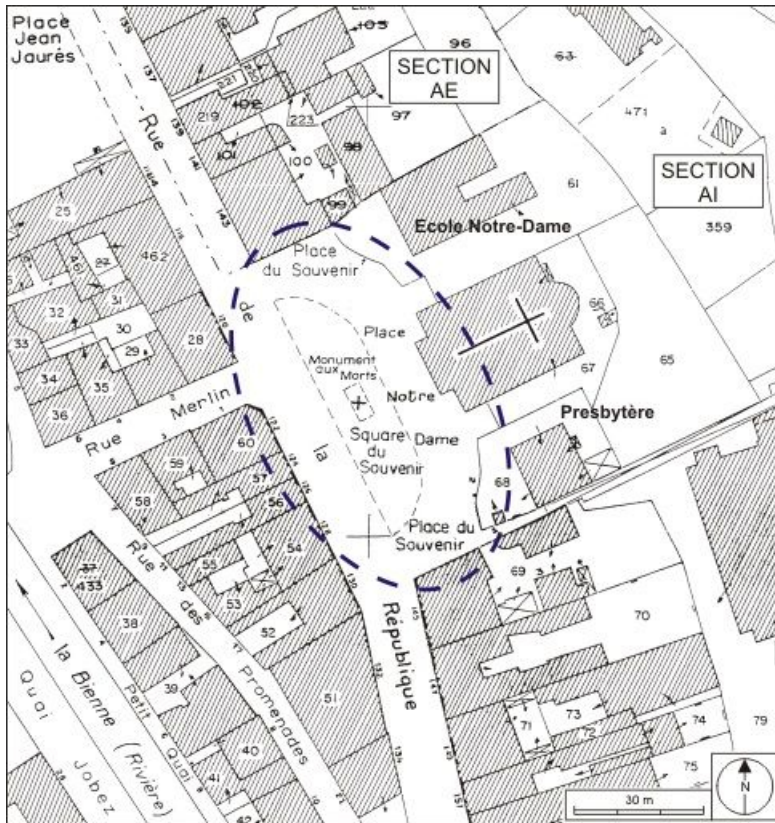
L'aménagement de cette place est intéressant par son programme associant église, presbytère et école, lesquels forment un ensemble cohérent, représentatif de l'architecture néo-classique de la 1ère moitié du 19e siècle.

Aire d'étude et canton : Morez

Dénomination : place

Parties constituantes non étudiées : square

© Région Bourgogne-Franche-Comté, Inventaire du patrimoine



Plan de situation. Extrait du plan cadastral, 1980, sections AI et AE, échelle 1:1000.
39, Morez place Notre-Dame

Source :

Extrait du plan cadastral, 1980, sections AI et AE, échelle 1:1000.

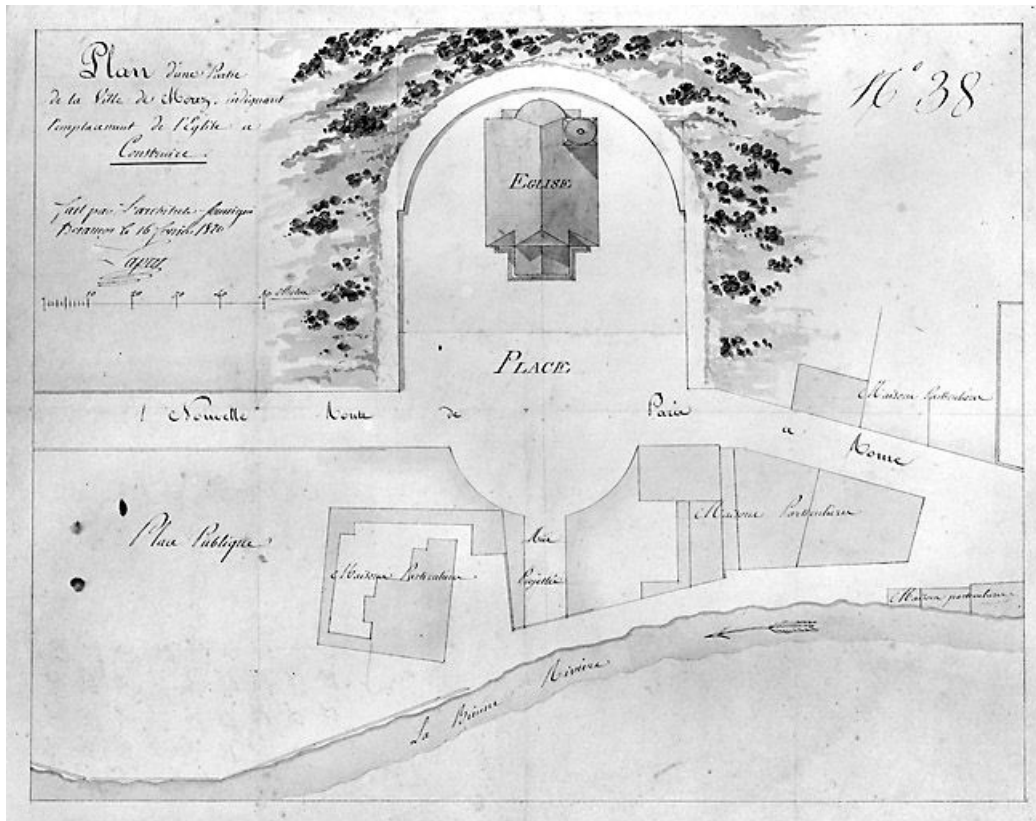
N° de l'illustration : 20093900338NUDA

Date : 2009

Auteur : André Céréza

Reproduction soumise à autorisation du titulaire des droits d'exploitation

© Région Bourgogne-Franche-Comté, Inventaire du patrimoine



Plan d'une partie de la ville de Morez indiquant l'emplacement de l'église à construire, 1820.
39, Morez place Notre-Dame

Source :

Dessin (plume, lavis), 16 février 1820, échelle 1:500. Porte en note : 1er projet avec les voûtes en pierre, par Lapret, Denis-Philibert (architecte). Lieu de conservation : Archives communales, Morez. Cote : M 20.56
Lieu de conservation : Archives communales, Morez - Cote du document : M 20.56

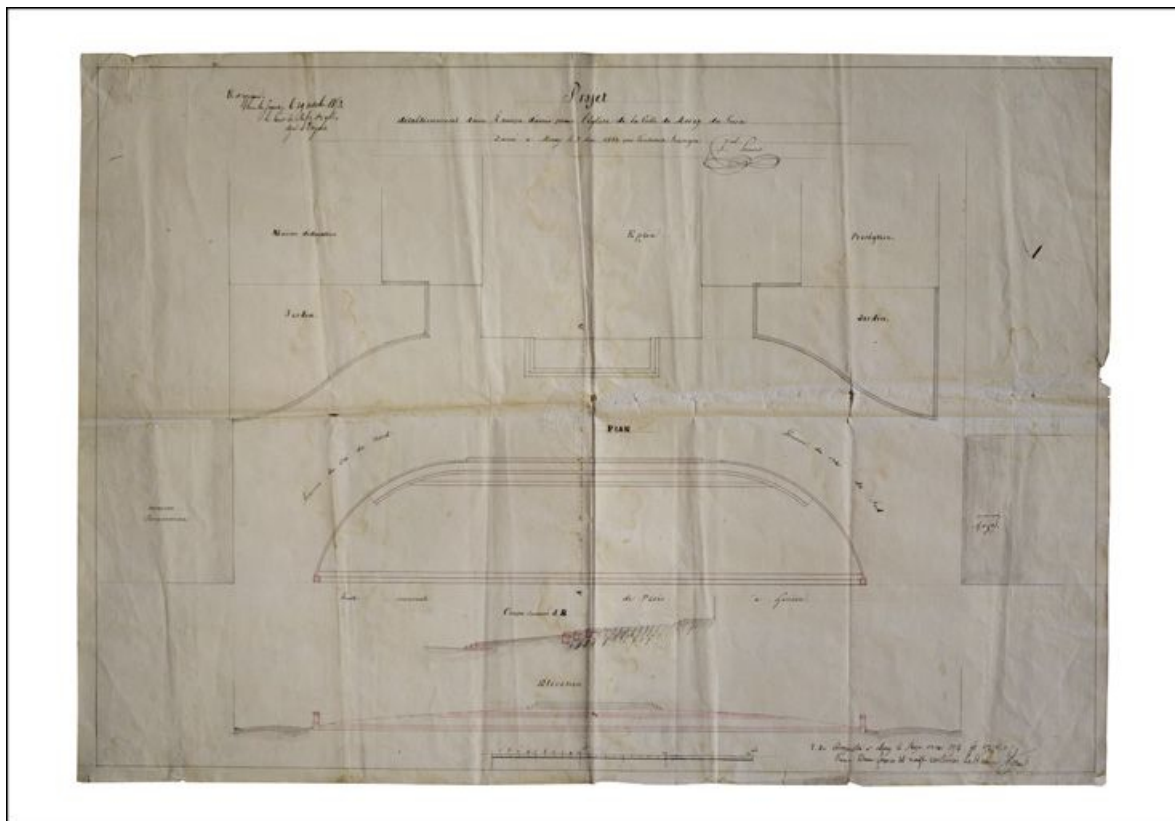
N° de l'illustration : 19953900021V

Date : 1995

Auteur : Jérôme Mongreville

Reproduction soumise à autorisation du titulaire des droits d'exploitation

© Région Bourgogne-Franche-Comté, Inventaire du patrimoine



Projet d'établissement d'une rampe d'accès pour l'église de la ville de Morez du Jura, 1853.
39, Morez place Notre-Dame

Source :

Dessin (plume, lavis), 7 mai 1853, échelle 1:200, par Ponard, Vital (architecte). Lieu de conservation : Archives communales, Morez. Cote : O 47.7

Lieu de conservation : Archives communales, Morez - Cote du document : O 47.7

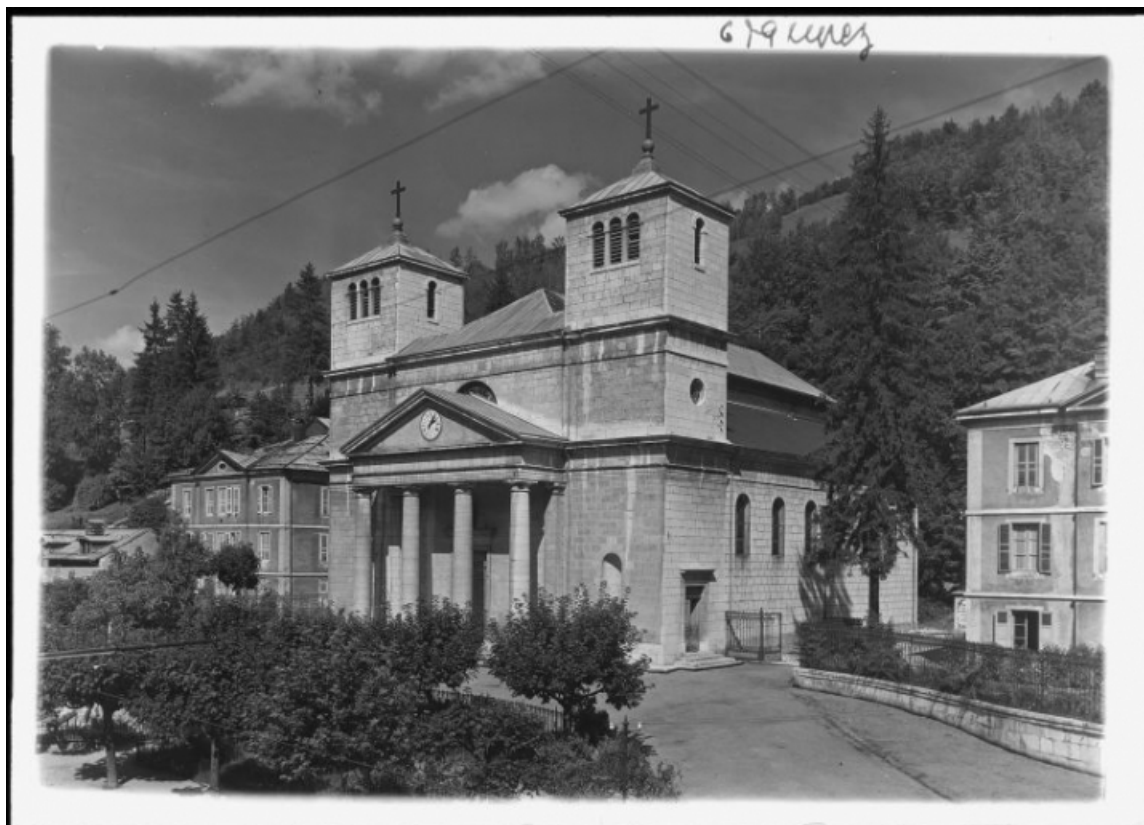
N° de l'illustration : 20103900089NUC2A

Date : 2010

Auteur : Yves Sancey

Reproduction soumise à autorisation du titulaire des droits d'exploitation

© Région Bourgogne-Franche-Comté, Inventaire du patrimoine



[La place, avec l'école, l'église et le presbytère], 1er quart ou milieu 20e siècle.
39, Morez place Notre-Dame

Source :

Photographie, s.d. [1er quart ou milieu 20e siècle], plaque de verre 13 x 18 cm, par Manias, Jules (?), photographe).

**Lieu de conservation : Région Bourgogne-Franche-Comté, service Inventaire et Patrimoine, Besançon. Cote :
Fonds Manias**

Lieu de conservation : Région Franche-Comté, Inventaire du Patrimoine, Besançon - Cote du document : Fonds Manias

N° de l'illustration : 20063900305PY

Date : 2006

Reproduction soumise à autorisation du titulaire des droits d'exploitation

© Région Bourgogne-Franche-Comté, Inventaire du patrimoine



Vue d'ensemble de la place et des bâtiments côté est : école, église et presbytère.

39, Morez place Notre-Dame

N° de l'illustration : 20103900335NUC2A

Date : 2010

Auteur : Yves Sancey

Reproduction soumise à autorisation du titulaire des droits d'exploitation

© Région Bourgogne-Franche-Comté, Inventaire du patrimoine



Vue d'ensemble, côté nord : immeuble et école Notre-Dame.
39, Morez place Notre-Dame

N° de l'illustration : 20033900822V

Date : 2003

Auteur : Yves Sancey

Reproduction soumise à autorisation du titulaire des droits d'exploitation

© Région Bourgogne-Franche-Comté, Inventaire du patrimoine



Vue d'ensemble, côté est : école Notre-Dame, église, presbytère et monument aux morts.
39, Morez place Notre-Dame

N° de l'illustration : 20003900940V

Date : 2000

Auteur : Jérôme Mongreville

Reproduction soumise à autorisation du titulaire des droits d'exploitation

© Région Bourgogne-Franche-Comté, Inventaire du patrimoine



Vue d'ensemble rapprochée, côté est : église.

39, Morez place Notre-Dame

N° de l'illustration : 20003900695V

Date : 2000

Auteur : Jérôme Mongreville

Reproduction soumise à autorisation du titulaire des droits d'exploitation

© Région Bourgogne-Franche-Comté, Inventaire du patrimoine