

## FERME (CHALET D'ESTIVE, LOGE)

Bourgogne-Franche-Comté, Jura  
Bois-d'Amont  
Plan de la Fruitière

Dossier IA39000641 réalisé en  
2000

Auteur(s) : Muriel Vercez



### Historique

Le chalet porte la date de 1789 sur le linteau en bois de la porte d'entrée, cependant il n'a pu être localisé sur le cadastre de 1822.

**Période(s) principale(s)** : 4e quart 19e siècle

**Dates** : 1789 (porte la date)

### Description

Le pignon sud-ouest est protégé par un essentage de bardeaux, celui du nord-est par un essentage de planches.

#### Éléments descriptifs

**Murs** : calcaire, moellon, enduit, essentage de bardeaux, essentage de planches

**Toit** : métal en couverture

**Étages** : en rez-de-chaussée

**Typologie** : chalet d'estive, loge, tavaillon

### Informations complémentaires

- **Voir le dossier numérisé** : <https://patrimoine.bourgognefranchecomte.fr/gtrudov/IA39000641/index.htm>

#### Observations :

Un chalet d'estive est une ferme utilisée l'été, en altitude, dans les estives où sont amenés les troupeaux. Une loge est une ferme temporaire, utilisée l'été par une seule famille et située non loin de la ferme principale. Les tavaillons sont de petits bardeaux, fines lamelles d'épicéa fendues, autrefois utilisées pour la couverture et subsistant parfois en essentage pour protéger les façades exposées au vent.

**Aire d'étude et canton** : Morez

**Dénomination** : ferme

**Parties constituantes non étudiées** : citerne

© Région Bourgogne-Franche-Comté, Inventaire du patrimoine



**Façade postérieure et face gauche.**

39, Bois-d'Amont

N° de l'illustration : 20003900269X

Date : 2000

Auteur : Jérôme Mongreville

Reproduction soumise à autorisation du titulaire des droits d'exploitation

© Région Bourgogne-Franche-Comté, Inventaire du patrimoine



**Face gauche.**

39, Bois-d'Amont, lieudit : Plan de la Fruitière

N° de l'illustration : 20003900268X

Date : 2000

Auteur : Jérôme Mongreville

Reproduction soumise à autorisation du titulaire des droits d'exploitation

© Région Bourgogne-Franche-Comté, Inventaire du patrimoine



**Face gauche et façade antérieure.**

39, Bois-d'Amont, lieudit : Plan de la Fruitière

N° de l'illustration : 20003900274X

Date : 2000

Auteur : Jérôme Mongreville

Reproduction soumise à autorisation du titulaire des droits d'exploitation

© Région Bourgogne-Franche-Comté, Inventaire du patrimoine



**Façade antérieure.**

39, Bois-d'Amont, lieudit : Plan de la Fruitière

N° de l'illustration : 20003900267X

Date : 2000

Auteur : Jérôme Mongreville

Reproduction soumise à autorisation du titulaire des droits d'exploitation

© Région Bourgogne-Franche-Comté, Inventaire du patrimoine



**Porte d'accès de la façade antérieure.**

39, Bois-d'Amont, lieudit : Plan de la Fruitière

N° de l'illustration : 20003900266X

Date : 2000

Auteur : Jérôme Mongreville

Reproduction soumise à autorisation du titulaire des droits d'exploitation

© Région Bourgogne-Franche-Comté, Inventaire du patrimoine



**Face droite.**

39, Bois-d'Amont, lieudit : Plan de la Fruitière

N° de l'illustration : 20003900272X

Date : 2000

Auteur : Jérôme Mongreville

Reproduction soumise à autorisation du titulaire des droits d'exploitation

© Région Bourgogne-Franche-Comté, Inventaire du patrimoine



**Date portée sur le linteau de la porte d'accès.**

39, Bois-d'Amont, lieudit : Plan de la Fruitière

N° de l'illustration : 20003900271X

Date : 2000

Auteur : Jérôme Mongreville

Reproduction soumise à autorisation du titulaire des droits d'exploitation

© Région Bourgogne-Franche-Comté, Inventaire du patrimoine





**La cuisine : emplacement de la cuisinière.**  
39, Bois-d'Amont, lieudit : Plan de la Fruitière

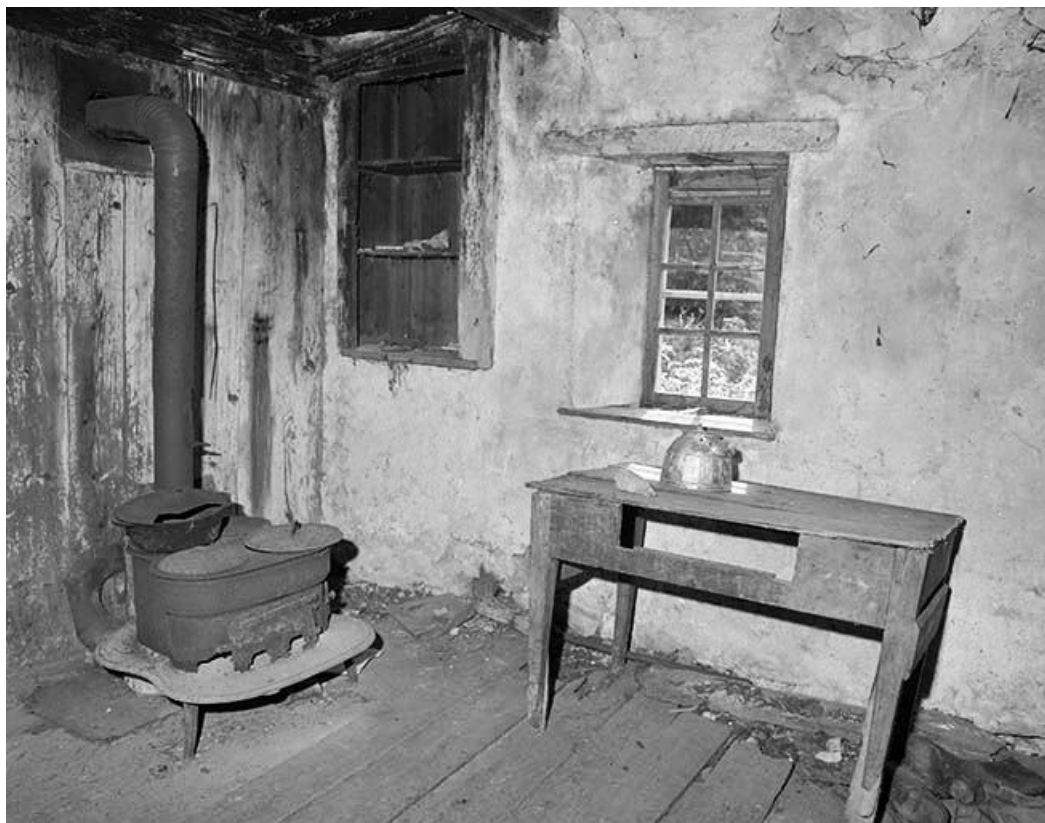
N° de l'illustration : 20003900273X

Date : 2000

Auteur : Jérôme Mongreville

Reproduction soumise à autorisation du titulaire des droits d'exploitation

© Région Bourgogne-Franche-Comté, Inventaire du patrimoine



**La pièce de séjour.**

39, Bois-d'Amont, lieudit : Plan de la Fruitière

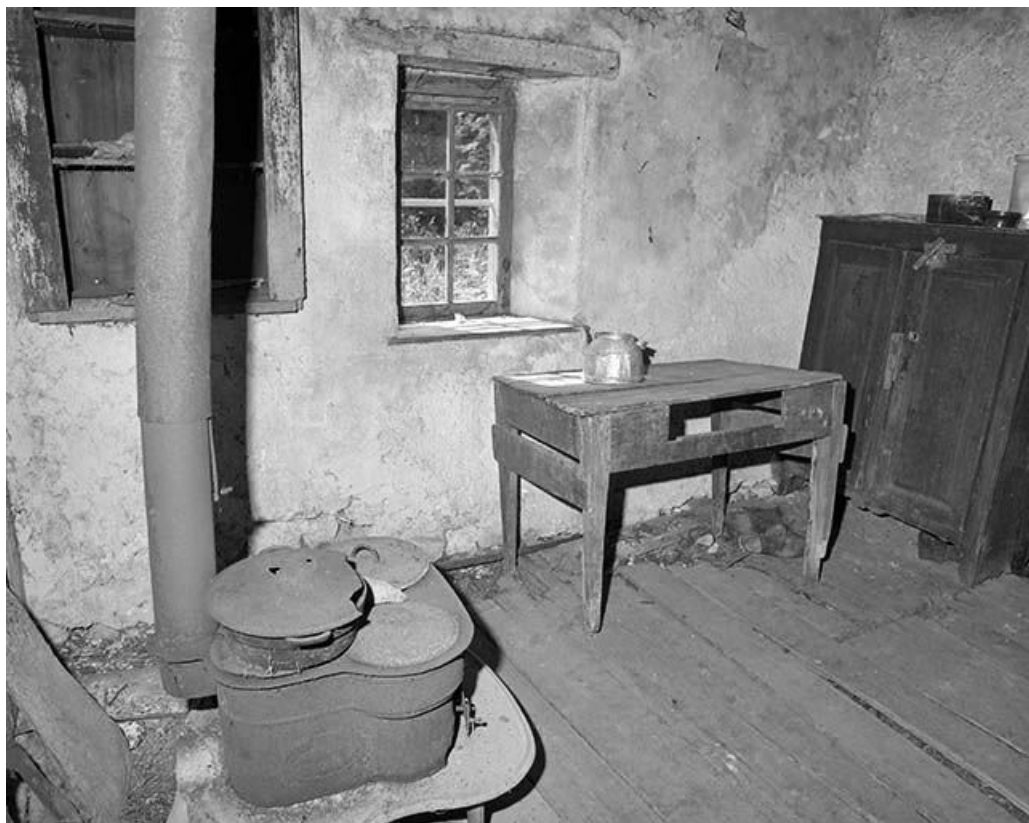
N° de l'illustration : 20003900502X

Date : 2000

Auteur : Jérôme Mongreville

Reproduction soumise à autorisation du titulaire des droits d'exploitation

© Région Bourgogne-Franche-Comté, Inventaire du patrimoine



**La pièce de séjour.**

39, Bois-d'Amont, lieudit : Plan de la Fruitière

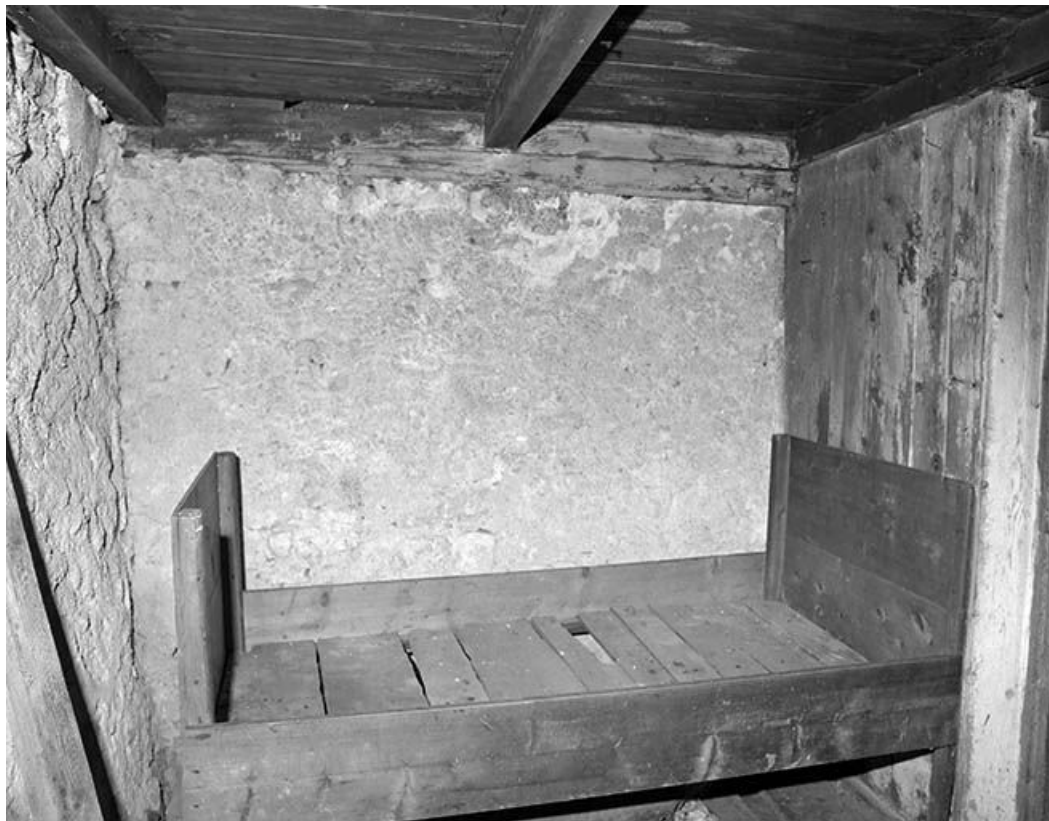
N° de l'illustration : 20003900501X

Date : 2000

Auteur : Jérôme Mongreville

Reproduction soumise à autorisation du titulaire des droits d'exploitation

© Région Bourgogne-Franche-Comté, Inventaire du patrimoine



**Le lit en alcôve de la pièce de séjour.**

39, Bois-d'Amont, lieudit : Plan de la Fruitière

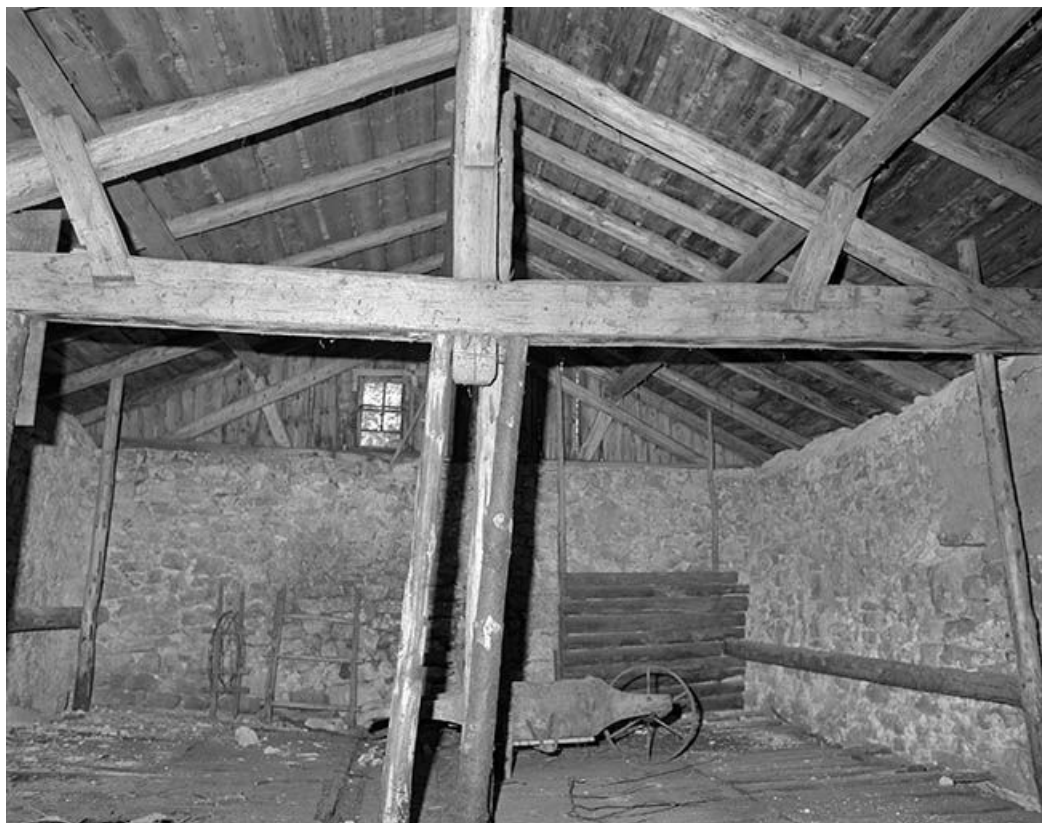
N° de l'illustration : 20003900270X

Date : 2000

Auteur : Jérôme Mongreville

Reproduction soumise à autorisation du titulaire des droits d'exploitation

© Région Bourgogne-Franche-Comté, Inventaire du patrimoine



**Intérieur de l'étable.**

39, Bois-d'Amont, lieudit : Plan de la Fruitière

N° de l'illustration : 20003900505X

Date : 2000

Auteur : Jérôme Mongreville

Reproduction soumise à autorisation du titulaire des droits d'exploitation

© Région Bourgogne-Franche-Comté, Inventaire du patrimoine