

## DOUANE

Bourgogne-Franche-Comté, Jura  
Les Rousses  
la Cure - 498 rue de la Frontière

Dossier IA39000594 réalisé en 1999 revu en  
2000

Auteur(s) : Muriel Vercez



## Historique

Le projet a été conçu en 1933 par l'architecte Jacques Duboin.

**Période(s) principale(s)** : 2e quart 20e siècle

**Dates** : 1933 (daté par source)

**Auteur(s) de l'oeuvre** :

Jacques Duboin (architecte, attribution par source)

## Description

Les premières assises des murs sont en moyen appareil avec bossage. La façade antérieure est ordonnancée et sa partie centrale est surmontée d'une lucarne à pignon couvert qui forme des noues avec le reste du toit. La remise est couverte par un appentis.

### Éléments descriptifs

**Murs** : calcaire, moellon, moyen appareil, enduit, bossage

**Toit** : tuile mécanique

**Étages** : sous-sol, 1 étage carré, étage de comble

**Élévation** : élévation ordonnancée

**Escaliers** : escalier dans-oeuvre

## Sources documentaires

### Documents figurés

- **Les douanes à la Cure (Jura). (altitude 1100m).**

Les douanes à la Cure (Jura). (altitude 1100m). Carte postale, 2e quart 20e siècle. Dans : " Le Haut-Jura oublié " / Daniel Chambre, Saint-Claude : les Amis du Vieux Saint-Claude, 1989, p.92.

## Informations complémentaires

- **Voir le dossier numérisé** : <https://patrimoine.bourgognefranche-comte.fr/gtrudov/IA39000594/index.htm>

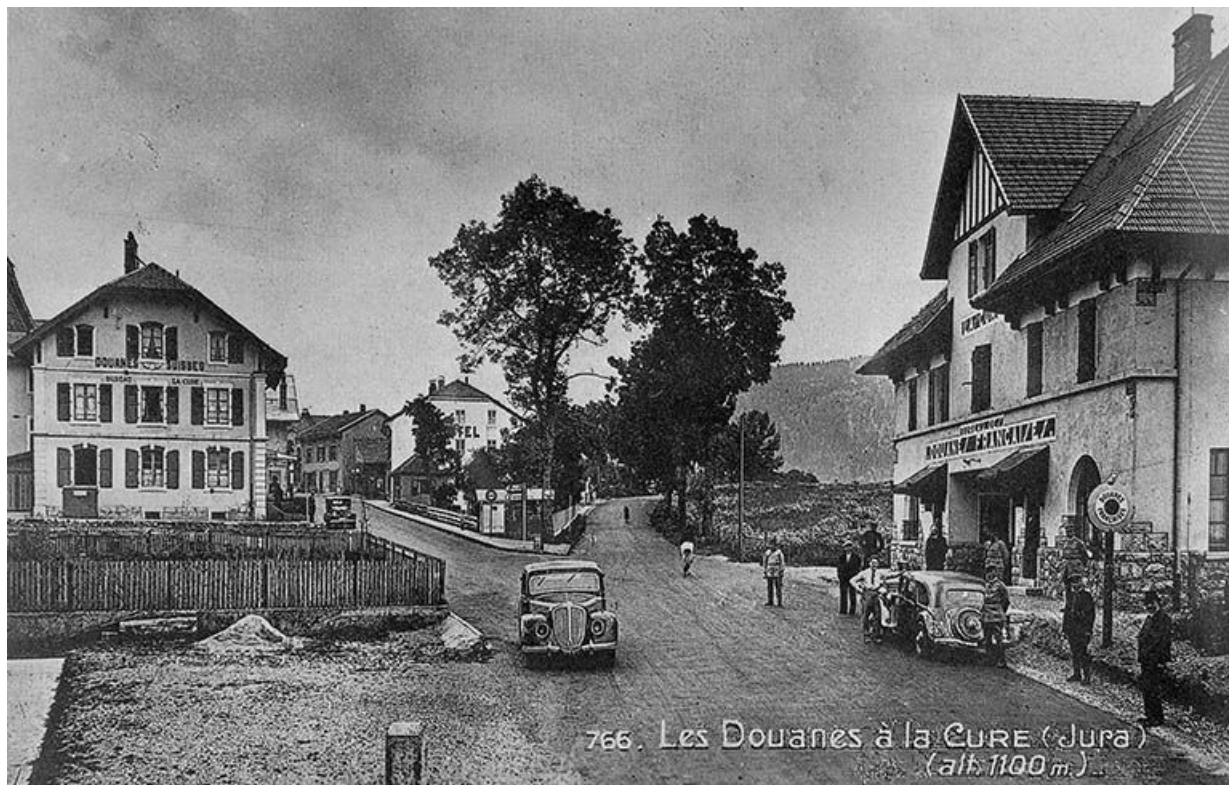
**Aire d'étude et canton** : Morez

**Dénomination** : douane

**Parties constituantes non étudiées** : remise

© Région Bourgogne-Franche-Comté, Inventaire du patrimoine





**Les douanes à la Cure (Jura). (altitude 1100m).**

39, Les Rousses, 498 rue de la Frontière, lieudit : la Cure

**Source :**

**Carte postale, 2e quart 20e siècle. Dans : " Le Haut-Jura oublié " / Daniel Chambre, Saint-Claude : les Amis du Vieux Saint-Claude, 1989, p.92.**

N° de l'illustration : 20003900722X

Date : 2000

Auteur : Jérôme Mongreville (reproduction)

Reproduction soumise à autorisation du titulaire des droits d'exploitation

© Région Bourgogne-Franche-Comté, Inventaire du patrimoine



**Vue générale.**

39, Les Rousses, 498 rue de la Frontière, lieudit : la Cure

N° de l'illustration : 20013900421X

Date : 2001

Auteur : Jérôme Mongreville

Reproduction soumise à autorisation du titulaire des droits d'exploitation

© Région Bourgogne-Franche-Comté, Inventaire du patrimoine



**Façade antérieure.**

39, Les Rousses, 498 rue de la Frontière, lieudit : la Cure

N° de l'illustration : 20013900423X

Date : 2001

Auteur : Jérôme Mongreville

Reproduction soumise à autorisation du titulaire des droits d'exploitation

© Région Bourgogne-Franche-Comté, Inventaire du patrimoine



**Façade antérieure et face gauche.**

39, Les Rousses, 498 rue de la Frontière, lieudit : la Cure

N° de l'illustration : 20013900424X

Date : 2001

Auteur : Jérôme Mongreville

Reproduction soumise à autorisation du titulaire des droits d'exploitation

© Région Bourgogne-Franche-Comté, Inventaire du patrimoine



**Façade postérieure et face droite.**

39, Les Rousses, 498 rue de la Frontière, lieudit : la Cure

N° de l'illustration : 20013900420X

Date : 2001

Auteur : Jérôme Mongreville

Reproduction soumise à autorisation du titulaire des droits d'exploitation

© Région Bourgogne-Franche-Comté, Inventaire du patrimoine



**Façade antérieure vue de trois quarts droit.**

39, Les Rousses, 498 rue de la Frontière, lieudit : la Cure

N° de l'illustration : 20013900422X

Date : 2001

Auteur : Jérôme Mongreville

Reproduction soumise à autorisation du titulaire des droits d'exploitation

© Région Bourgogne-Franche-Comté, Inventaire du patrimoine