

FROMAGERIE, ACTUELLEMENT MAISON

Tancau

Dossier IA39000582 réalisé en 1999 revu en 2000

Auteur(s) : Muriel Vercez



Historique

La fromagerie a été construite en 1823 d'après un projet de 1822, dessiné par Aimé Dumont, entrepreneur. La porcherie est construite en 1930 selon un projet vraisemblablement dû à l'ingénieur Bailly. D'après un témoignage oral, c'est également à cette époque que la fromagerie est rehaussée pour accueillir le logement du fromager. Elle produisait du gruyère (en 1871 : 5 000kg) et du bleu (en 1871 : 300kg). L'activité a cessé dans les années 1970. A cette période la fromagerie n'était plus utilisée que pour le ramassage du lait.

Période(s) principale(s) : 1er quart 19e siècle / 2e quart 20e siècle

Dates : 1822 (daté par source) / 1930 (daté par source)

Auteur(s) de l'oeuvre :

Bailly (ingénieur, attribution par source)

Description

Un appentis est accolé sur chaque face nord-est et sud-ouest. La porcherie se trouve du côté sud-ouest. Ses murs sont en parpaings de béton et le toit en zinc. Une remise en bois se trouve côté nord-est, elle est recouverte d'un essentage de planches. La fromagerie elle-même est en moellons calcaires, enduit à la chaux, son toit est en tuiles. L'escalier de distribution extérieur est situé sur la façade antérieure, la citerne est à l'arrière du bâtiment.

Éléments descriptifs

Murs : calcaire, béton, moellon, pan de bois, enduit, essentage de planches

Toit : tuile mécanique, zinc en couverture

Étages : 1 étage carré, étage de comble

Type(s) de couverture : toit à longs pans ; toit à longs pans appentis ; toit à longs pans appentis pignon couvert

Escaliers : escalier de distribution extérieur, escalier droit, en charpente

Sources documentaires

Documents figurés

- **Construction d'une porcherie : plan du rez-de-chaussée, 1930.**

Construction d'une porcherie : plan du rez-de-chaussée, 1930. Dessin sur papier, échelle 1:100, 21 x 29,7 cm, par l'ingénieur Bailly.

Lieu de conservation : Archives départementales du Jura, Montmorot- Cote du document : M 1450

Informations complémentaires

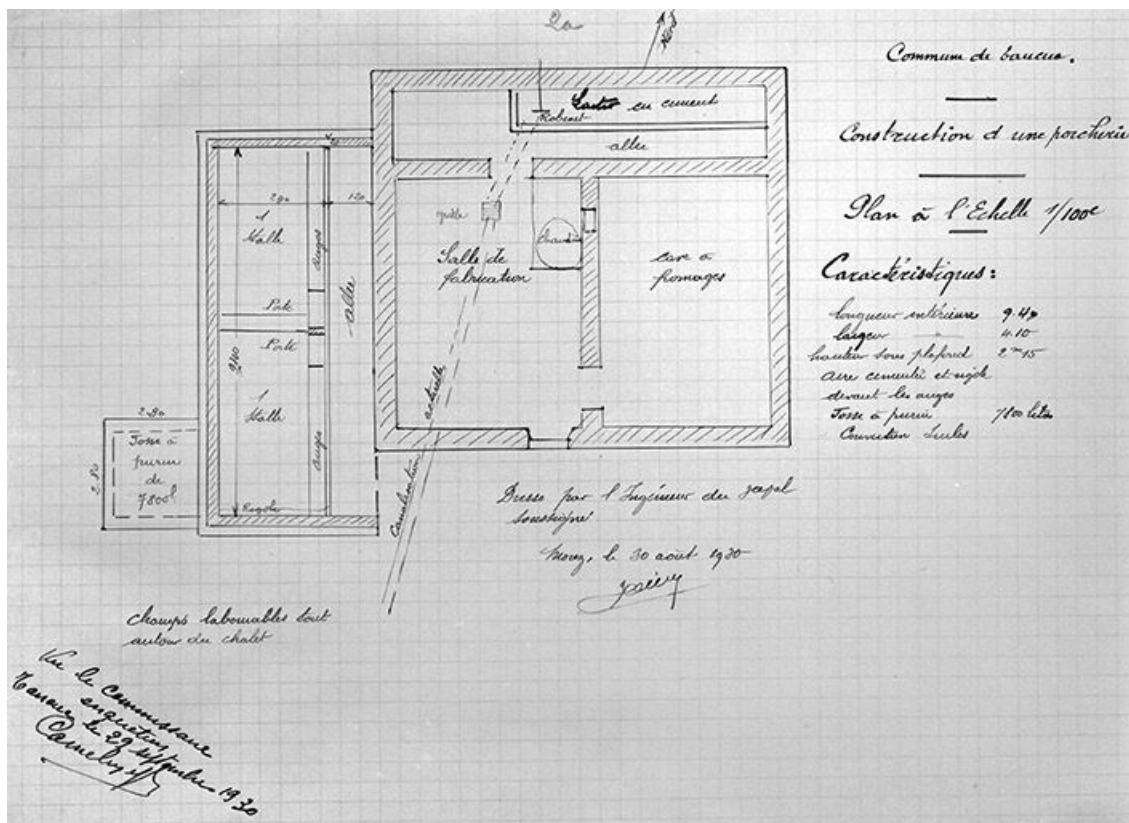
- **Voir le dossier initial numérisé :** <https://patrimoine.bourgognefranchecomte.fr/gtrudov/IA39000582/index.htm>

Aire d'étude et canton : Morez

Dénomination : fromagerie

Parties constituantes non étudiées : citerne, porcherie, remise

© Région Bourgogne-Franche-Comté, Inventaire du patrimoine



Plan, élévation et coupe de quatre fontaines semblables.

65, Tancaua chemin des Cuisiniers

Source :

Dessin sur papier, échelle 1:50, 30 x 45 cm, 1836, par Deure, G. (architecte). Lieu de conservation : Archives départementales du Jura, Montmorot. Cote : 5 E 588/30, 31

Lieu de conservation : Archives départementales du Jura, Montmorot - Cote du document : M 1450

N° de l'illustration : 20013900339V

Date : 2001

Auteur : Jérôme Mongreville

Reproduction soumise à autorisation du titulaire des droits d'exploitation

© Région Bourgogne-Franche-Comté, Inventaire du patrimoine



Vue générale.

65, Tancua chemin des Cuisiniers

N° de l'illustration : 19993900217ZA

Date : 1999

Auteur : Yves Sancey

Reproduction soumise à autorisation du titulaire des droits d'exploitation

© Région Bourgogne-Franche-Comté, Inventaire du patrimoine



Façade antérieure.

65, Tancua chemin des Cuisiniers

N° de l'illustration : 19993900215ZA

Date : 1999

Auteur : Yves Sancey

Reproduction soumise à autorisation du titulaire des droits d'exploitation

© Région Bourgogne-Franche-Comté, Inventaire du patrimoine



Façade antérieure.

65, Tancua chemin des Cuisiniers

N° de l'illustration : 19903900533ZA

Date : 1990

Auteur : Laurent Poupard

Reproduction soumise à autorisation du titulaire des droits d'exploitation

© Région Bourgogne-Franche-Comté, Inventaire du patrimoine



Face gauche.

65, Tancua chemin des Cuisiniers

N° de l'illustration : 19993900219ZA

Date : 1999

Auteur : Yves Sancey

Reproduction soumise à autorisation du titulaire des droits d'exploitation

© Région Bourgogne-Franche-Comté, Inventaire du patrimoine



Façade postérieure et face droite.

65, Tancua chemin des Cuisiniers

N° de l'illustration : 19993900221ZA

Date : 1999

Auteur : Yves Sancey

Reproduction soumise à autorisation du titulaire des droits d'exploitation

© Région Bourgogne-Franche-Comté, Inventaire du patrimoine