

## PRÉSENTATION DE LA COMMUNE DE TANCUA

Tancua

Dossier IA39000580 réalisé en  
2000

Auteur(s) : Muriel Vercez



### Historique

Le village de Tancua est situé dans la vallée de la Bienne, sur la rive droite de la rivière. Il est constitué de fermes isolées ou mitoyennes par deux, regroupées par petites unités, étagées le long de la pente. D'après Rousset, en 1858, les maisons sont en pierres, bien bâties, couvertes en tavaillons et élevées d'un étage.

Les activités artisanales qu'il mentionne sont l'horlogerie et la clouterie pour le compte de négociants de Morez. Aujourd'hui, ces activités ont complètement disparu. Il subsiste un petit bâtiment qui abritait une forge (AE 82), et un autre qui abritait un atelier de charron (AE 268). Un moulin à blé existait au bord de la Bienne, il a été remplacé au début du siècle par une centrale hydroélectrique.

### Sources documentaires

#### Documents figurés

- **Tancua (Jura) - Quartier du Bas.**

Tancua (Jura) - Quartier du Bas. Carte postale, 1ère moitié 20e siècle, Cathenoz, éditeur à Tancua.  
Lieu de conservation : Archives départementales du Jura, Montmorot- Cote du document : 7 Fi 1085

- **Tancua (Jura) - Vue générale, alt.906 m.**

Tancua (Jura) - Vue générale, alt.906 m. Carte postale, 1ère moitié 20e siècle, Cathenoz, éditeur à Tancua. Dans : " Le Haut-Jura oublié " / Daniel Lançon, Saint-Claude : les Amis du Vieux Saint-Claude, 1989, t.1, p. 93.

- **Tancua (Jura) - Hameau des Claires.**

Tancua (Jura) - Hameau des Claires. Carte postale, 1ère moitié 20e siècle, Cathenoz, éditeur à Tancua.  
Lieu de conservation : Archives départementales du Jura, Montmorot- Cote du document : 7 Fi 1084

- **Tancua (Jura) - Hameau du Crêt.**

Tancua (Jura) - Hameau du Crêt. Carte postale, 1ère moitié 20e siècle. Cathenoz, éditeur à Tancua.  
Lieu de conservation : Archives départementales du Jura, Montmorot- Cote du document : 7 Fi 1085

- **Tancua (Jura) - Quartier d'Aval.**

Tancua (Jura) - Quartier d'Aval. Carte postale, 1ère moitié 20e siècle, Cathenoz, éditeur à Tancua.  
Lieu de conservation : Archives départementales du Jura, Montmorot- Cote du document : 7 Fi 1083

### Bibliographie

- **Benoît, dom Paul. Histoire de l'Abbaye et de la terre de Saint-Claude, 1890-1892**

Benoît, dom Paul. Histoire de l'Abbaye et de la terre de Saint-Claude. Montreuil-sur-Mer : impr. de la Chartreuse de Notre-Dame-des-Prés, 1890-1892.

- **Chambre, Daniel. Le Haut-Jura oublié. Saint-Claude (39) : D. Chambre, 19891989**

Chambre, Daniel. Le Haut-Jura oublié. Saint-Claude (39) : D. Chambre, 19891989

- **Rousset, Alphonse. Dictionnaire [...] des communes [...]. Tome VI, Département du Jura : [Salins-Saint-Ylie], 1854**

Rousset, Alphonse. Dictionnaire géographique, historique et statistique des communes de la Franche-Comté et des hameaux qui en dépendent : département du Jura. Tome VI : [Salins-Saint-Ylie]. - Paris : F.E.R.N., Guénégaud, 1969. 594 p. ; 20 cm. Fac-similé de l'édition de Besançon : Bintot, 1854

## Informations complémentaires

**Aire d'étude et canton** : Morez

**Dénomination** : village

© Région Bourgogne-Franche-Comté, Inventaire du patrimoine



TANCUA : alt. 906 m.  
En 1899 : 2 cabarets : BAILLY-SALINS, ROMANET - 1 gargotier : COUTURIER - 1 moulin  
à farine : ROMAND-PIQUAND.  
L'enclume sonnait dans les clouteries familiales.

**Tancua (Jura) - Vue générale, alt.906 m.**  
65, Tancua

**Source :**

**Carte postale, 1ère moitié 20e siècle. Dans : " Le Haut-Jura oublié " / Daniel Lançon, Saint-Claude : les Amis du Vieux Saint-Claude, 1989, t.1, p. 93.**

N° de l'illustration : 20003900719X

Date : 2000

Auteur : reproduction par Jérôme Mongreville

Reproduction soumise à autorisation du titulaire des droits d'exploitation

© Région Bourgogne-Franche-Comté, Inventaire du patrimoine



**Tancua (Jura) - Quartier d'Aval.**

65, Tancua

**Source :**

**Carte postale, 1ère moitié 20e siècle. Lieu de conservation : Archives départementales du Jura, Montmorot. Cote : 7 Fi 1083**

Lieu de conservation : Archives départementales du Jura, Montmorot - Cote du document : 7 Fi 1083

N° de l'illustration : 20013900308X

Date : 2001

Auteur : reproduction par Jérôme Mongreville

Reproduction soumise à autorisation du titulaire des droits d'exploitation

© Région Bourgogne-Franche-Comté, Inventaire du patrimoine



**Tancua (Jura) - Quartier du Bas.**

65, Tancua

**Source :**

**Carte postale, 1ère moitié 20e siècle. Lieu de conservation : Archives départementales du Jura, Montmorot. Cote : 7 Fi 1085**

Lieu de conservation : Archives départementales du Jura, Montmorot - Cote du document : 7 Fi 1085

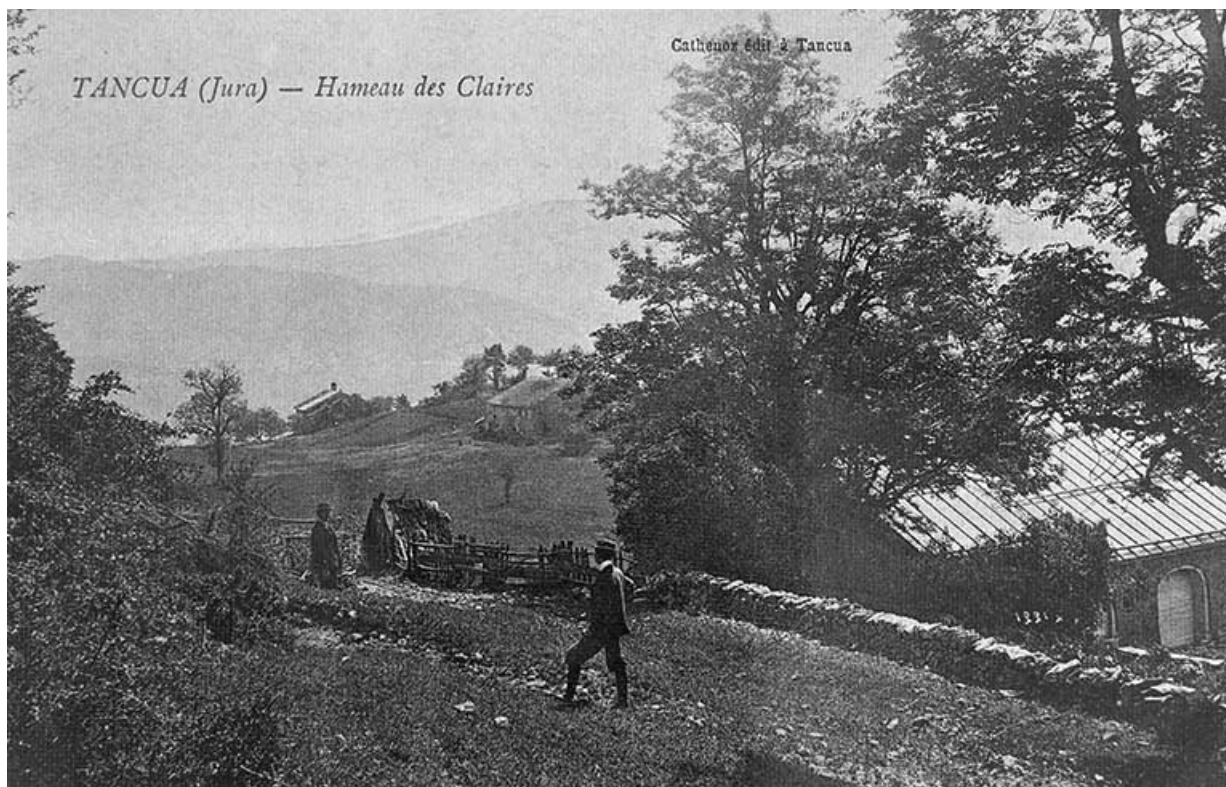
N° de l'illustration : 20013900319X

Date : 2001

Auteur : reproduction par Jérôme Mongreville

Reproduction soumise à autorisation du titulaire des droits d'exploitation

© Région Bourgogne-Franche-Comté, Inventaire du patrimoine



**Tancua (Jura) - Hameau des Claires.**

65, Tancua

**Source :**

**Carte postale, 1ère moitié 20e siècle. Lieu de conservation : Archives départementales du Jura, Montmorot. Cote : 7 Fi 1084**

Lieu de conservation : Archives départementales du Jura, Montmorot - Cote du document : 7 Fi 1084

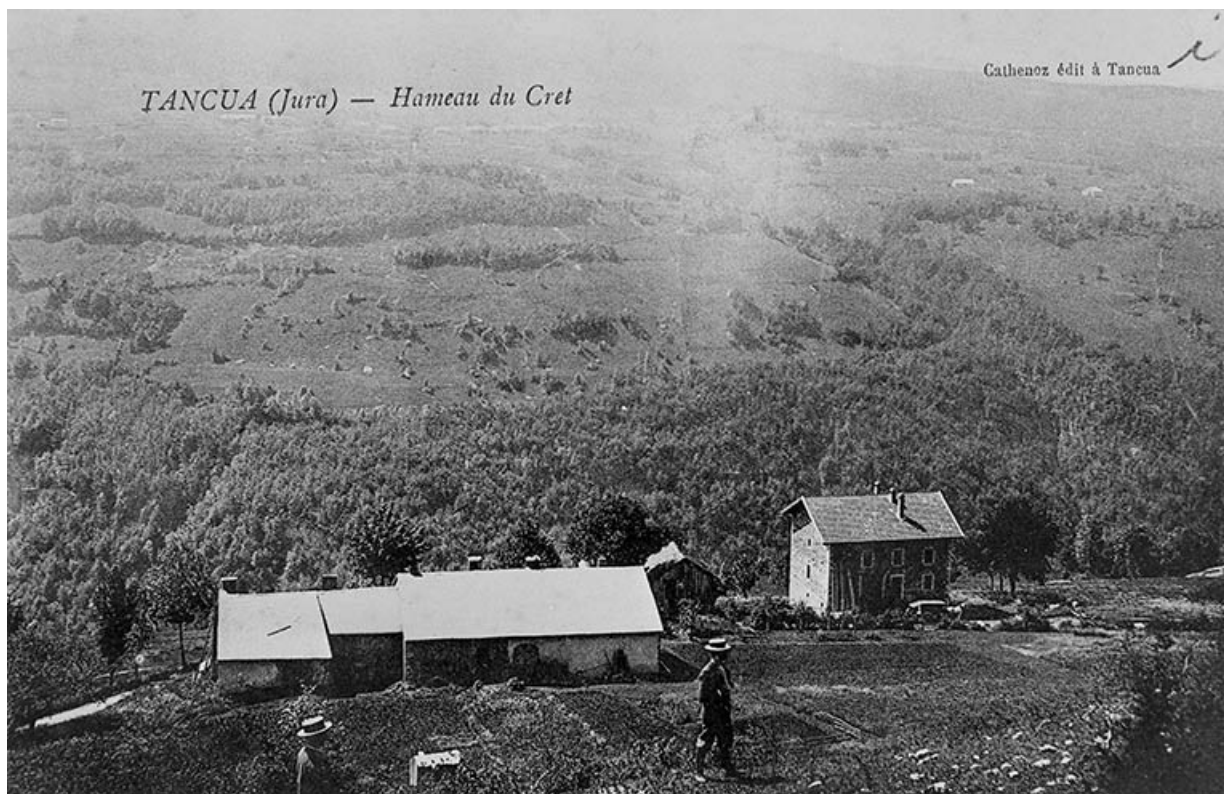
N° de l'illustration : 20013900317X

Date : 2001

Auteur : reproduction par Jérôme Mongreville

Reproduction soumise à autorisation du titulaire des droits d'exploitation

© Région Bourgogne-Franche-Comté, Inventaire du patrimoine



**Tancua (Jura) - Hameau du Crêt.**  
65, Tancua

**Source :**

**Carte postale, 1ère moitié 20e siècle. Lieu de conservation : Archives départementales du Jura, Montmorot. Cote : 7 Fi 1085**

Lieu de conservation : Archives départementales du Jura, Montmorot - Cote du document : 7 Fi 1085

N° de l'illustration : 20013900316X

Date : 2001

Auteur : reproduction par Jérôme Mongreville

Reproduction soumise à autorisation du titulaire des droits d'exploitation

© Région Bourgogne-Franche-Comté, Inventaire du patrimoine



**Vue aérienne des deux viaducs, depuis le sud-est.**

65, Tancua C.D. 126, lieudit : Côte de Bandu

N° de l'illustration : 20053900980NUCA

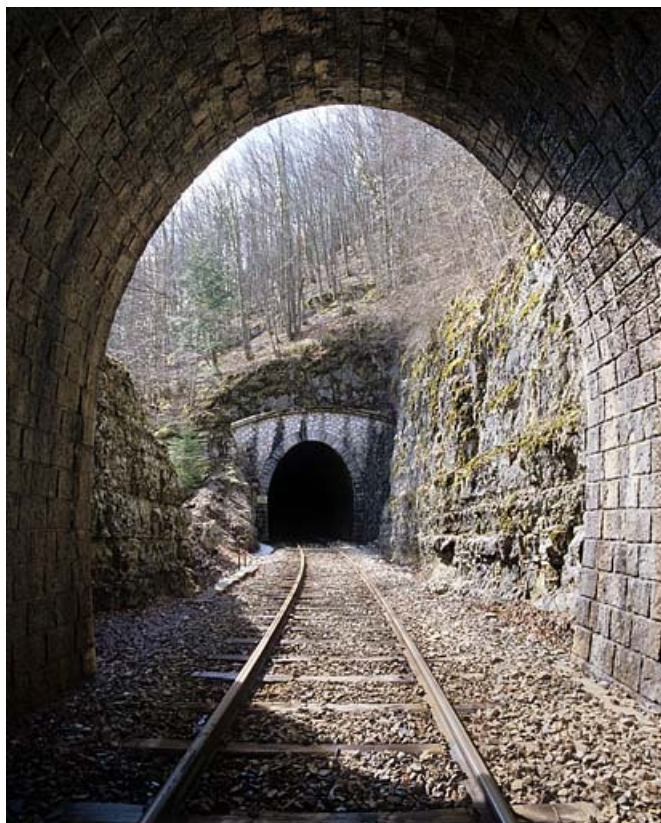
Date : 2005

Auteur : Jean-Pierre Bévalot

Reproduction soumise à autorisation du titulaire des droits d'exploitation

© Région Bourgogne-Franche-Comté, Inventaire du patrimoine





**Tunnel du Grépillon : vue d'ensemble côté Andelot-en-Montagne (nord), depuis l'intérieur du tunnel de la Pointe.**  
65, Tancua, lieudit : la Côte

N° de l'illustration : 20053900581XA

Date : 2005

Auteur : Yves Sancey

Reproduction soumise à autorisation du titulaire des droits d'exploitation

© Région Bourgogne-Franche-Comté, Inventaire du patrimoine



**Vue d'ensemble depuis le nord-est.**

65, Tancua, lieudit : sur le Cul à l'Eau

N° de l'illustration : 19903900527ZA

Date : 1990

Auteur : Laurent Poupard

Reproduction soumise à autorisation du titulaire des droits d'exploitation

© Région Bourgogne-Franche-Comté, Inventaire du patrimoine



**Vue générale.**

65, Tancua chemin des Cuisiniers

N° de l'illustration : 19993900217ZA

Date : 1999

Auteur : Yves Sancey

Reproduction soumise à autorisation du titulaire des droits d'exploitation

© Région Bourgogne-Franche-Comté, Inventaire du patrimoine



**Façade antérieure vue de trois quarts.**

N° de l'illustration : 20013900506X

Date : 2001

Auteur : Jérôme Mongreville

Reproduction soumise à autorisation du titulaire des droits d'exploitation

© Région Bourgogne-Franche-Comté, Inventaire du patrimoine