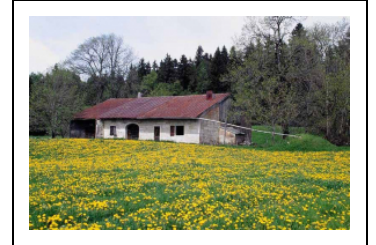


FERME DITE MAISON DU DÉCIMATEUR

Bourgogne-Franche-Comté, Jura
Les Rousses
Ferme du Commandant

Dossier IA39000574 réalisé en 1999 revu en
2000

Auteur(s) : Muriel Vercez



Historique

Cette ferme date vraisemblablement du 17^e siècle. Au 19^e siècle elle a été agrandie sur la face gauche. La localisation sur le cadastre de 1822 n'est pas certaine.

Période(s) principale(s) : 17^e siècle

Période(s) secondaire(s) : 19^e siècle

Description

L'extension sur la face gauche est entièrement recouverte d'essentages : bardeaux sur les côtés sud-est et nord-ouest, tôle au sud-ouest. Un essentage de planches protège le pignon droit, où un four est accolé en appentis. Le bâtiment comporte un mur pare vent au sud-ouest de la façade antérieure. Cette ferme est en moyen appareil soigné.

Éléments descriptifs

Murs : calcaire, moyen appareil, essentage de bardeaux, essentage de tôle, essentage de planches

Toit : métal en couverture

Étages : en rez-de-chaussée

Typologie : coche, tavaillon

Informations complémentaires

- **Voir le dossier numérisé** : <https://patrimoine.bourgognefranchecomte.fr/gtrudov/IA39000574/index.htm>

Observations :

Les coches sont un prolongement des murs latéraux formant pare vent sur un ou deux côtés de la façade antérieure. Les tavaillons sont de petits bardeaux, fines lamelles d'épicéa fendues, autrefois utilisées pour la couverture et subsistant parfois en essentage pour protéger les façades exposées au vent.

Aire d'étude et canton : Morez

Dénomination : ferme

Parties constituantes non étudiées : citerne, four

© Région Bourgogne-Franche-Comté, Inventaire du patrimoine



Vue de situation.

N° de l'illustration : 19993900109ZA

Date : 1999

Auteur : Yves Sancey

Reproduction soumise à autorisation du titulaire des droits d'exploitation

© Région Bourgogne-Franche-Comté, Inventaire du patrimoine



Façade antérieure.

39, Les Rousses, lieudit : Ferme du Commandant

N° de l'illustration : 19993900113ZA

Date : 1999

Auteur : Yves Sancey

Reproduction soumise à autorisation du titulaire des droits d'exploitation

© Région Bourgogne-Franche-Comté, Inventaire du patrimoine



Façade antérieure et face gauche vues de trois quarts.

39, Les Rousses, lieudit : Ferme du Commandant

N° de l'illustration : 19993900117ZA

Date : 1999

Auteur : Yves Sancey

Reproduction soumise à autorisation du titulaire des droits d'exploitation

© Région Bourgogne-Franche-Comté, Inventaire du patrimoine



Façade antérieure et face droite vues de trois quarts.

39, Les Rousses, lieudit : Ferme du Commandant

N° de l'illustration : 19993900111ZA

Date : 1999

Auteur : Yves Sancey

Reproduction soumise à autorisation du titulaire des droits d'exploitation

© Région Bourgogne-Franche-Comté, Inventaire du patrimoine



Façade antérieure, vue rapprochée.

39, Les Rousses, lieudit : Ferme du Commandant

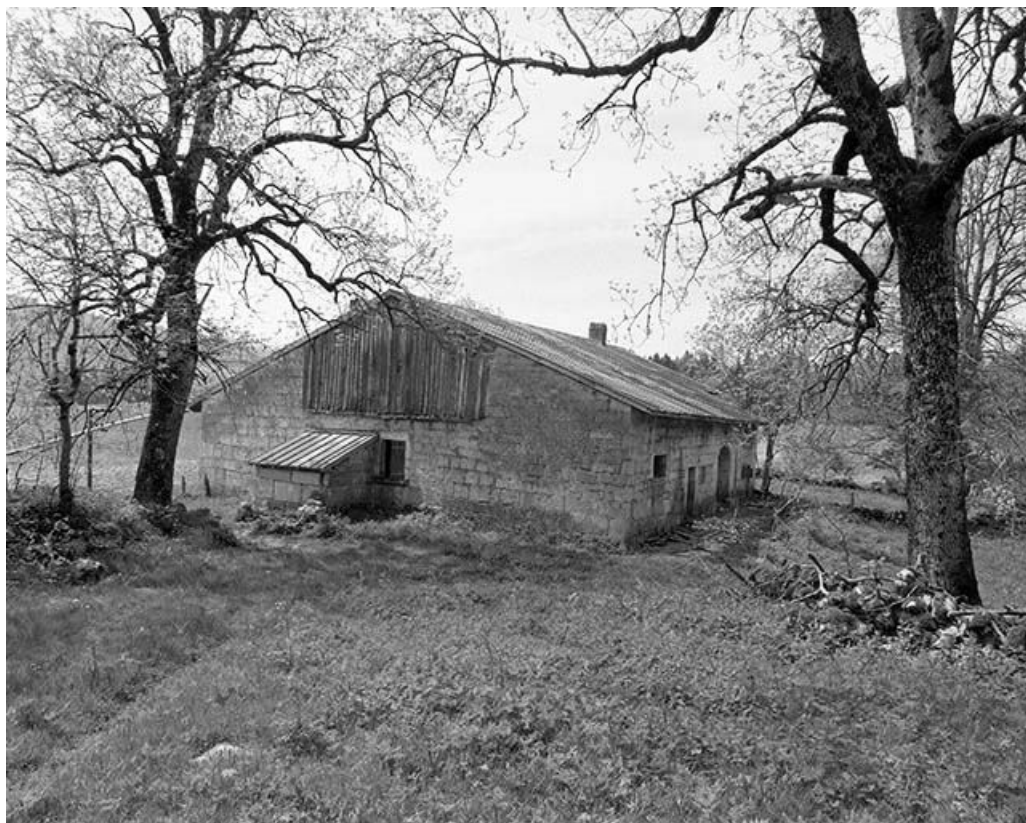
N° de l'illustration : 19993900115ZA

Date : 1999

Auteur : Yves Sancey

Reproduction soumise à autorisation du titulaire des droits d'exploitation

© Région Bourgogne-Franche-Comté, Inventaire du patrimoine



Face droite et façade postérieure vues de trois quarts.

39, Les Rousses, lieudit : Ferme du Commandant

N° de l'illustration : 19993900118X

Date : 1999

Auteur : Yves Sancey

Reproduction soumise à autorisation du titulaire des droits d'exploitation

© Région Bourgogne-Franche-Comté, Inventaire du patrimoine



Façade postérieure.

39, Les Rousses, lieudit : Ferme du Commandant

N° de l'illustration : 19993900120X

Date : 1999

Auteur : Yves Sancey

Reproduction soumise à autorisation du titulaire des droits d'exploitation

© Région Bourgogne-Franche-Comté, Inventaire du patrimoine



Vue éloignée de la façade postérieure.

39, Les Rousses, lieudit : Ferme du Commandant

N° de l'illustration : 19993900119X

Date : 1999

Auteur : Yves Sancey

Reproduction soumise à autorisation du titulaire des droits d'exploitation

© Région Bourgogne-Franche-Comté, Inventaire du patrimoine



Façade antérieure et face gauche vues de trois quarts.

39, Les Rousses, lieudit : Ferme du Commandant

N° de l'illustration : 19993900116X

Date : 1999

Auteur : Yves Sancey

Reproduction soumise à autorisation du titulaire des droits d'exploitation

© Région Bourgogne-Franche-Comté, Inventaire du patrimoine