

## ÉGLISE PAROISSIALE SAINT-EUSTACHE

Bourgogne-Franche-Comté, Jura  
La Mouille

Dossier IA39000556 réalisé en 1999 revu en  
2000

Auteur(s) : Muriel Vercez



### Historique

L'église est située à l'emplacement de l'ancienne chapelle du prieuré de la Mouille qui aurait été fondé à l'époque de saint Romain, au 5<sup>e</sup> siècle. Vers 1761, les habitants de la Mouille demandent l'établissement d'un tabernacle dans leur chapelle, déjà mentionnée en 1653 comme chapelle annexée au prieuré. En 1803, Nicolas Thévenin, curé de la Mouille restaure entièrement l'édifice. En 1849, l'architecte Comoy conçoit un projet consistant en la reconstruction du clocher situé à l'ouest. Le conseil municipal décide le 5 juin 1850 de modifier le projet et de construire le clocher à l'est. Comoy réalise un second projet daté du 12 septembre 1850. Celui-ci, qui prévoit la construction d'un clocher et la création de la façade principale, est réalisé en 1852 (réception provisoire le 10 octobre 1852). L'entrée principale reste maintenue à l'ouest. En 1864, la nef et le chœur de l'église sont repris afin de terminer les travaux entamés en 1852 et d'agrandir l'église. C'est à cette époque que l'entrée principale est sans doute transférée à l'est. Les plans sont également réalisés par Auguste Comoy. Les travaux sont achevés en 1865. En 1904, le toit de l'église est rétabli en bardeaux d'épicéa. Cette toiture a été remplacée par une couverture métallique.

**Période(s) principale(s) :** 3<sup>e</sup> quart 19<sup>e</sup> siècle

**Auteur(s) de l'oeuvre :**

Auguste Comoy (architecte, attribution par source)

### Description

L'église se compose d'une nef à un seul vaisseau et d'une tour-clocher située sur la façade antérieure. Celle-ci est en moyen appareil. Les façades latérales sont en moellons calcaires enduits, la façade postérieure et le chœur sont protégés par un essentage de tôle. La voûte en berceau plein cintre couvre la nef, le chœur comprend une partie droite couverte d'une voûte d'ogives, et une abside semi-circulaire voûtée en cul-de-four, recouverte d'une croupe polygonale.

### Éléments descriptifs

**Murs :** calcaire, moellon, moyen appareil, enduit, essentage de tôle

**Toit :** métal en couverture

**Plan :** plan allongé

**Étages :** 1 vaisseau

**Couvrement :** voûte en berceau plein-cintre, voûte d'ogives, cul-de-four

**Élévation :** élévation ordonnancée sans travées

**Escaliers :** escalier dans-oeuvre, escalier tournant, en charpente

### Sources documentaires

#### Documents figurés

- **Construction d'un clocher : coupe transversale, 1849.**

Construction d'un clocher : coupe transversale, 1849. Dessin sur calque, 30 x 44 cm, échelle 1:50, par Auguste Comoy, architecte.

Lieu de conservation : Archives départementales du Jura, Montmorot- Cote du document : 9 V 3/254

- **Construction d'un clocher : élévation, 1849.**

Construction d'un clocher : élévation, 1849. Dessin sur calque, 29 x 60 cm, échelle 1:50, par Auguste Comoy, architecte.

Lieu de conservation : Archives départementales du Jura, Montmorot- Cote du document : 9 V 3/254

- **Construction d'un clocher : coupe longitudinale, 1849.**

Construction d'un clocher : coupe longitudinale, 1849. Dessin sur calque, 30 x 56 cm, échelle 1:50, par Auguste Comoy.

Lieu de conservation : Archives départementales du Jura, Montmorot- Cote du document : 9 V 3/254

- **Construction d'un clocher : plan, 1850.**

Construction d'un clocher : plan, 1850. Dessin sur calque, 30 x 44 cm, échelle 1:100, par Auguste Comoy, architecte.

Lieu de conservation : Archives départementales du Jura, Montmorot- Cote du document : 9 V 3/254

- **Construction d'un clocher : élévation principale, 1850.**

Construction d'un clocher : élévation principale, 1850. Dessin sur calque, 58 x 43 cm, échelle 1:50, par Auguste Comoy, architecte.

Lieu de conservation : Archives départementales du Jura, Montmorot- Cote du document : 9 V 3/254

- **Construction d'un clocher : coupe transversale, 1850.**

Construction d'un clocher : coupe transversale, 1850. Dessin sur calque, 30 x 44 cm, échelle 1:100, par Auguste Comoy, architecte.

Lieu de conservation : Archives départementales du Jura, Montmorot- Cote du document : 9 V 3/254

- **Construction d'un clocher : coupe longitudinale, 1850.**

Construction d'un clocher : coupe longitudinale, 1850. Dessin sur calque, 30 x 44 cm, échelle 1:50, par Auguste Comoy, architecte.

Lieu de conservation : Archives départementales du Jura, Montmorot- Cote du document : 9 V 3/254

- **Agrandissement et restauration de l'église : plan de l'église et de ses abords, 1863.**

Agrandissement et restauration de l'église : plan de l'église et de ses abords, 1863. Dessin sur calque, 28 x 40 cm, échelle 1:200, par Auguste Comoy.

Lieu de conservation : Archives départementales du Jura, Montmorot- Cote du document : 9 V 3/254

- **Agrandissement de l'église : plan, coupes longitudinales, sur le chœur et sur la nef, 1864.**

Agrandissement de l'église : plan, coupes longitudinales, sur le chœur et sur la nef, 1864.

Lieu de conservation : Archives départementales du Jura, Montmorot- Cote du document : 9 V 3/254

- **Agrandissement de l'église : élévation postérieure et latérale, 1864.**

Agrandissement de l'église : élévation postérieure et latérale, 1864. Dessin sur calque, 48 x 44 cm, sans échelle, par Auguste Comoy, architecte.

Lieu de conservation : Archives départementales du Jura, Montmorot- Cote du document : 9 V 3/254

## Informations complémentaires

- **Voir le dossier numérisé** : <https://patrimoine.bourgognefranchecomte.fr/gtrudov/IA39000556/index.htm>

**Aire d'étude et canton** : Morez

**Dénomination** : église paroissiale

© Région Bourgogne-Franche-Comté, Inventaire du patrimoine



**Construction d'un clocher : élévation, 1849.**

39, La Mouille rue de l' Eglise

**Source :**

**Dessin sur calque, 29 x 60 cm, échelle 1:50, 1849, par Comoy, Auguste (architecte). Lieu de conservation : Archives départementales du Jura, Montmorot. Cote : 9 V 3/254**

Lieu de conservation : Archives départementales du Jura, Montmorot - Cote du document : 9 V 3/254

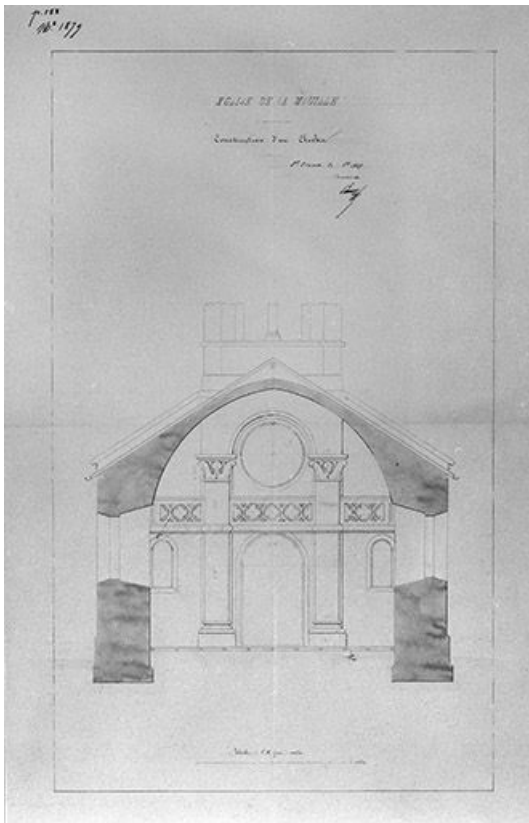
N° de l'illustration : 20013900334V

Date : 2001

Auteur : Jérôme Mongreville

Reproduction soumise à autorisation du titulaire des droits d'exploitation

© Région Bourgogne-Franche-Comté, Inventaire du patrimoine



**Construction d'un clocher : coupe transversale, 1849.**  
39, La Mouille rue de l' Eglise

**Source :**

**Dessin sur calque, 30 x 44 cm, échelle 1:50, 1849, par Comoy, Auguste (architecte). Lieu de conservation : Archives départementales du Jura, Montmorot. Cote : 9 V 3/254**

Lieu de conservation : Archives départementales du Jura, Montmorot - Cote du document : 9 V 3/254

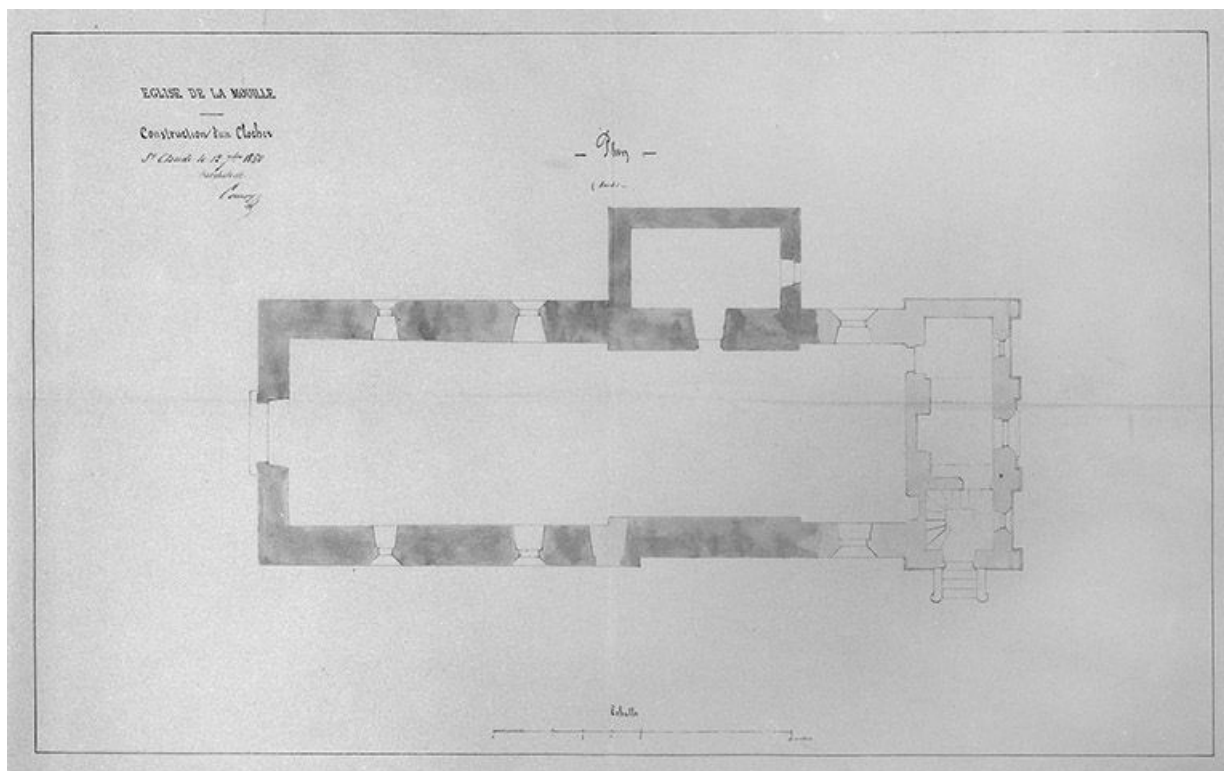
N° de l'illustration : 20013900325V

Date : 2001

Auteur : Jérôme Mongreville

Reproduction soumise à autorisation du titulaire des droits d'exploitation

© Région Bourgogne-Franche-Comté, Inventaire du patrimoine



**Construction d'un clocher : plan, 1850.**

39, La Mouille rue de l' Eglise

**Source :**

**Dessin sur calque, 30 x 44 cm, échelle 1:100, 1850, par Comoy, Auguste (architecte). Lieu de conservation : Archives départementales du Jura, Montmorot. Cote : 9 V 3/254**

Lieu de conservation : Archives départementales du Jura, Montmorot - Cote du document : 9 V 3/254

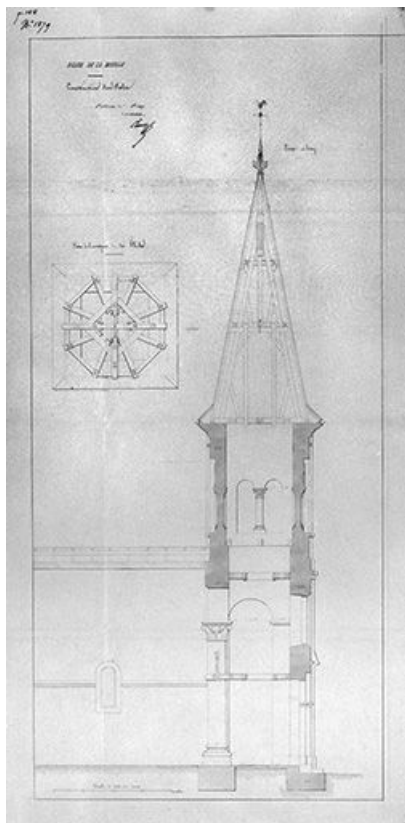
N° de l'illustration : 20013900324V

Date : 2001

Auteur : Jérôme Mongreville

Reproduction soumise à autorisation du titulaire des droits d'exploitation

© Région Bourgogne-Franche-Comté, Inventaire du patrimoine



**Construction d'un clocher : coupe longitudinale, 1849.**

39, La Mouille rue de l' Eglise

**Source :**

**Dessin sur calque, 30 x 56 cm, échelle 1:50, 1849, par Comoy, Auguste (architecte). Lieu de conservation : Archives départementales du Jura, Montmorot. Cote : 9 V 3/254**

Lieu de conservation : Archives départementales du Jura, Montmorot - Cote du document : 9 V 3/254

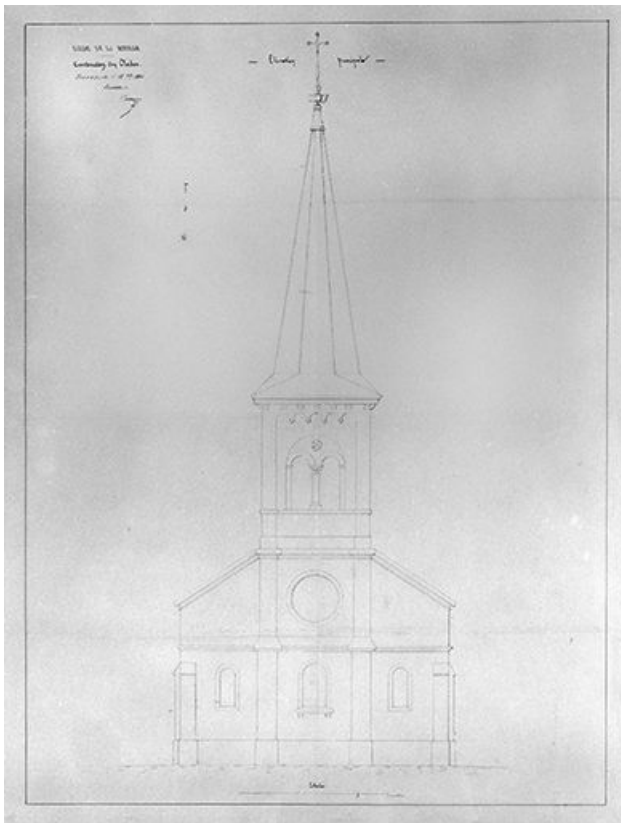
N° de l'illustration : 20013900321V

Date : 2001

Auteur : Jérôme Mongreville

Reproduction soumise à autorisation du titulaire des droits d'exploitation

© Région Bourgogne-Franche-Comté, Inventaire du patrimoine



**Construction d'un clocher : élévation principale, 1850.**

39, La Mouille rue de l' Eglise

**Source :**

**Dessin sur calque, 58 x 43 cm, échelle 1:50, 1850, par Comoy, Auguste (architecte). Lieu de conservation : Archives départementales du Jura, Montmorot. Cote : 9 V 3/254**

Lieu de conservation : Archives départementales du Jura, Montmorot - Cote du document : 9 V 3/254

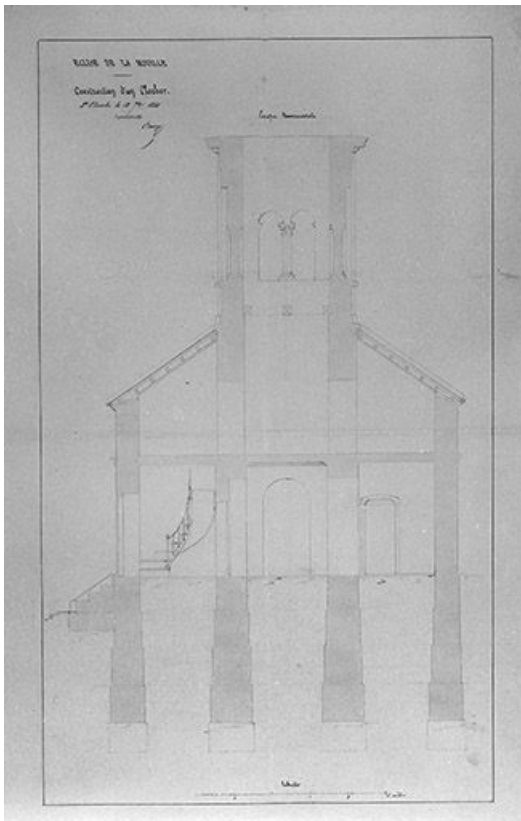
N° de l'illustration : 20013900322V

Date : 2001

Auteur : Jérôme Mongreville

Reproduction soumise à autorisation du titulaire des droits d'exploitation

© Région Bourgogne-Franche-Comté, Inventaire du patrimoine



**Construction d'un clocher : coupe transversale, 1850.**  
39, La Mouille rue de l' Eglise

**Source :**

**Dessin sur calque, 30 x 44 cm, échelle 1:100, 1850, par Comoy, Auguste (architecte). Lieu de conservation : Archives départementales du Jura, Montmorot. Cote : 9 V 3/254**

Lieu de conservation : Archives départementales du Jura, Montmorot - Cote du document : 9 V 3/254

N° de l'illustration : 20013900327V

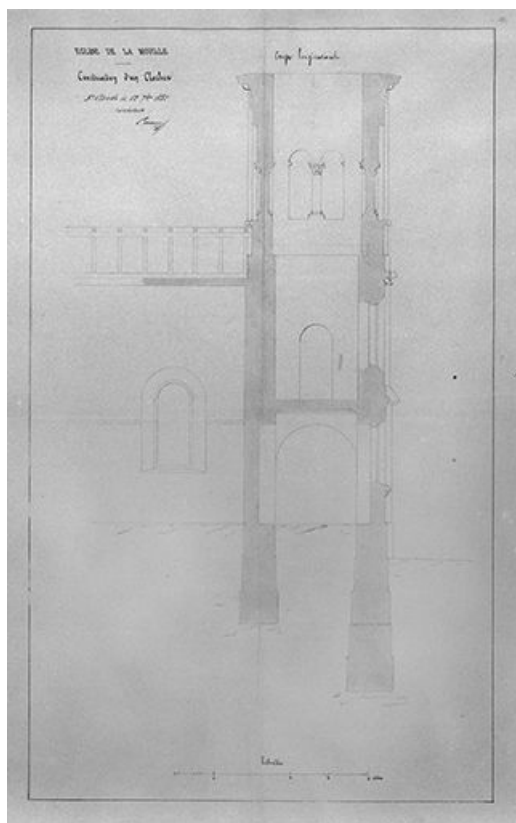
Date : 2001

Auteur : Jérôme Mongreville

Reproduction soumise à autorisation du titulaire des droits d'exploitation

© Région Bourgogne-Franche-Comté, Inventaire du patrimoine





**Construction d'un clocher : coupe longitudinale, 1850.**

39, La Mouille rue de l' Eglise

**Source :**

**Dessin sur calque, 30 x 44 cm, échelle 1:50, 1850, par Comoy, Auguste (architecte). Lieu de conservation : Archives départementales du Jura, Montmorot. Cote : 9 V 3/254**

Lieu de conservation : Archives départementales du Jura, Montmorot - Cote du document : 9 V 3/254

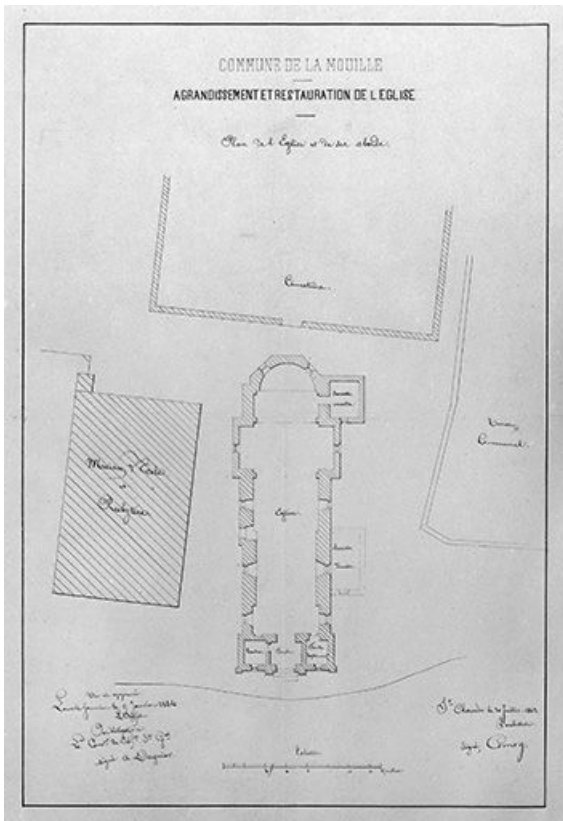
N° de l'illustration : 20013900323V

Date : 2001

Auteur : Jérôme Mongreville

Reproduction soumise à autorisation du titulaire des droits d'exploitation

© Région Bourgogne-Franche-Comté, Inventaire du patrimoine



**Agrandissement et restauration de l'église : plan de l'église et de ses abords, 1863.**

39, La Mouille rue de l' Eglise

**Source :**

**Dessin sur calque, 28 x 40 cm, échelle 1:200, 1863, par Comoy, Auguste (architecte). Lieu de conservation :**

**Archives départementales du Jura, Montmorot. Cote : 9 V 3/254**

Lieu de conservation : Archives départementales du Jura, Montmorot - Cote du document : 9 V 3/254

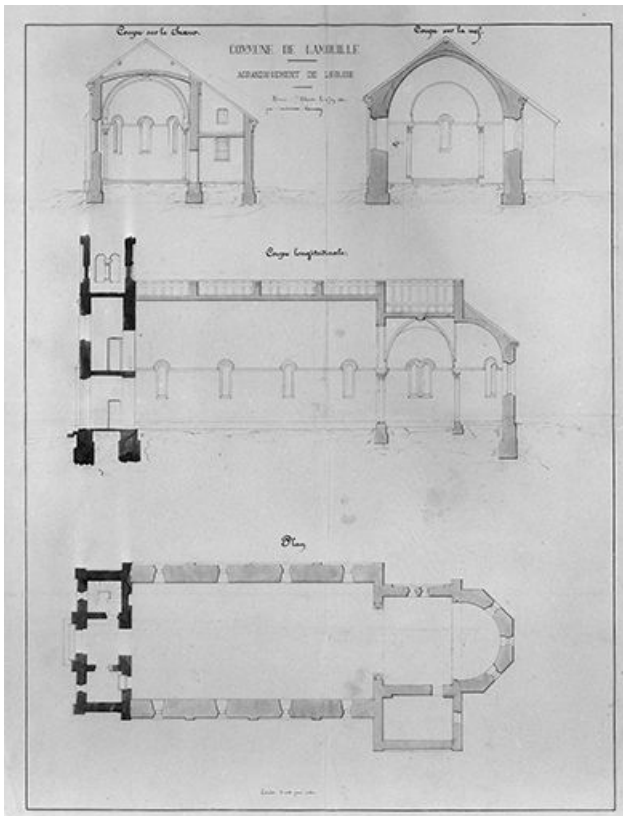
N° de l'illustration : 20013900329V

Date : 2001

Auteur : Jérôme Mongreville

Reproduction soumise à autorisation du titulaire des droits d'exploitation

© Région Bourgogne-Franche-Comté, Inventaire du patrimoine



**Agrandissement de l'église : plan, coupes longitudinales, sur le chœur et sur la nef, 1864.**  
39, La Mouille rue de l' Eglise

**Source :**

**Dessin sur calque, 55 x 45 cm, échelle 1:200, 1864, par Comoy, Auguste (architecte). Lieu de conservation : Archives départementales du Jura, Montmorot. Cote : 9 V 3/254**

Lieu de conservation : Archives départementales du Jura, Montmorot - Cote du document : 9 V 3/254

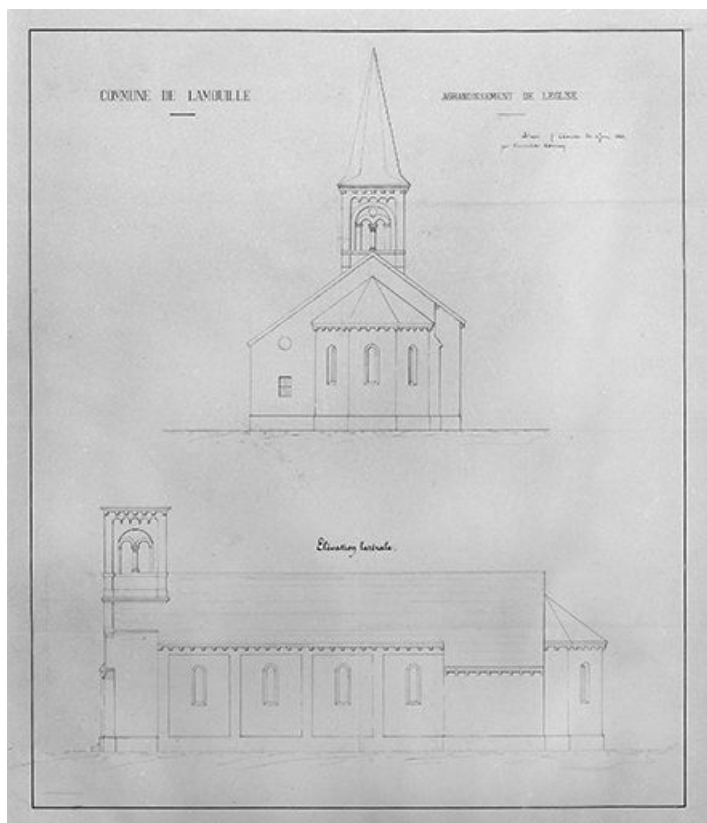
N° de l'illustration : 20013900336V

Date : 2001

Auteur : Jérôme Mongreville

Reproduction soumise à autorisation du titulaire des droits d'exploitation

© Région Bourgogne-Franche-Comté, Inventaire du patrimoine



**Aggrandissement de l'église : élévation postérieure et latérale, 1864.**  
39, La Mouille rue de l' Eglise

**Source :**

**Dessin sur calque, 48 x 44 cm, sans échelle, 1864, par Comoy, Auguste (architecte). Lieu de conservation : Archives départementales du Jura, Montmorot. Cote : 9 V 3/254**

Lieu de conservation : Archives départementales du Jura, Montmorot - Cote du document : 9 V 3/254

N° de l'illustration : 20013900335V

Date : 2001

Auteur : Jérôme Mongreville

Reproduction soumise à autorisation du titulaire des droits d'exploitation

© Région Bourgogne-Franche-Comté, Inventaire du patrimoine



**Vue de situation.**

39, La Mouille rue de l' Eglise

N° de l'illustration : 19993900223ZA

Date : 1999

Auteur : Yves Sancey

Reproduction soumise à autorisation du titulaire des droits d'exploitation

© Région Bourgogne-Franche-Comté, Inventaire du patrimoine



**Façade antérieure et face droite.**

39, La Mouille rue de l' Eglise

N° de l'illustration : 19993900229ZA

Date : 1999

Auteur : Yves Sancey

Reproduction soumise à autorisation du titulaire des droits d'exploitation

© Région Bourgogne-Franche-Comté, Inventaire du patrimoine





**Façade antérieure.**

39, La Mouille rue de l' Eglise

N° de l'illustration : 19993900227ZA

Date : 1999

Auteur : Yves Sancey

Reproduction soumise à autorisation du titulaire des droits d'exploitation

© Région Bourgogne-Franche-Comté, Inventaire du patrimoine



**Chevet.**

39, La Mouille rue de l' Eglise

N° de l'illustration : 19993900233ZA

Date : 1999

Auteur : Yves Sancey

Reproduction soumise à autorisation du titulaire des droits d'exploitation

© Région Bourgogne-Franche-Comté, Inventaire du patrimoine





**Façade latérale droite.**

39, La Mouille rue de l' Eglise

N° de l'illustration : 20003900594V

Date : 2000

Auteur : Jérôme Mongreville

Reproduction soumise à autorisation du titulaire des droits d'exploitation

© Région Bourgogne-Franche-Comté, Inventaire du patrimoine



**Vue générale de trois quarts droit.**

39, La Mouille rue de l' Eglise

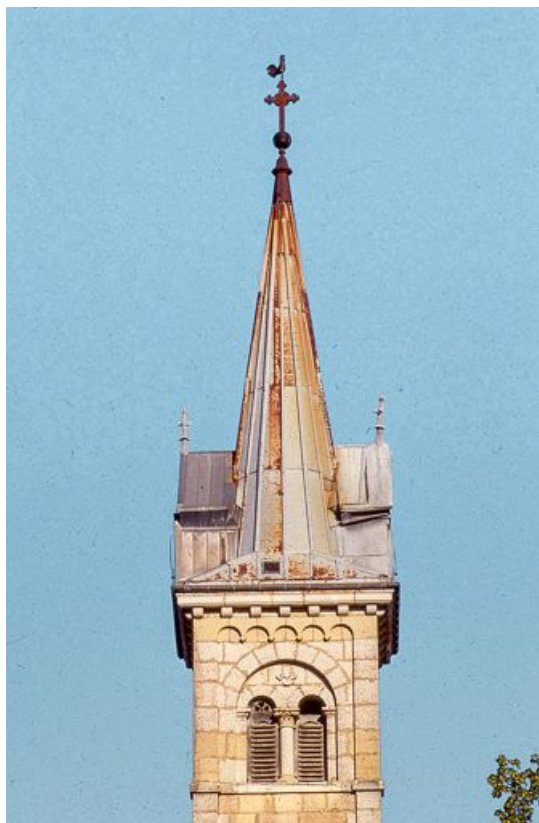
N° de l'illustration : 19993900231ZA

Date : 1999

Auteur : Yves Sancey

Reproduction soumise à autorisation du titulaire des droits d'exploitation

© Région Bourgogne-Franche-Comté, Inventaire du patrimoine



**Dernier étage du clocher et flèche.**

39, La Mouille rue de l' Eglise

N° de l'illustration : 19993900237ZA

Date : 1999

Auteur : Yves Sancey

Reproduction soumise à autorisation du titulaire des droits d'exploitation

© Région Bourgogne-Franche-Comté, Inventaire du patrimoine



**La nef vue depuis le chœur.**

39, La Mouille rue de l' Eglise

N° de l'illustration : 20003900596V

Date : 2000

Auteur : Jérôme Mongreville

Reproduction soumise à autorisation du titulaire des droits d'exploitation

© Région Bourgogne-Franche-Comté, Inventaire du patrimoine



**Le chœur vu depuis la nef.**  
39, La Mouille rue de l' Eglise

N° de l'illustration : 20003900595V

Date : 2000

Auteur : Jérôme Mongreville

Reproduction soumise à autorisation du titulaire des droits d'exploitation

© Région Bourgogne-Franche-Comté, Inventaire du patrimoine