

## MOULIN À BLÉ, USINE DE QUINCAILLERIE (CLOUTERIE), SCIERIE EMMANUEL GIROD

Bourgogne-Franche-Comté, Jura  
Morez  
2 et 4 rue Pierre Morel

Dossier IA39000553 réalisé en 1991 revu en  
2010

Auteur(s) : Laurent Poupard



### Historique

En 1531, Claude Girod est autorisé à édifier moulin, foule et battoir. Moulin, scierie et clouterie sont attestés en 1665. Peut-être reconstruit par Marc Girod en 1778 (date portée), l'établissement est modifié et agrandi au 19e siècle. La clouterie est remplacée par une usine d'horlogerie avant 1850, le moulin disparaît en 1865. Propriété des sociétés Girod Frères et Fils puis Emmanuel Girod, le site réunit une scierie, une fabrique d'horloges et des ateliers de lunetiers. Au 20e siècle, il est occupé par la scierie Scherrer, qui semble fermer dans les années 1960, et par l'usine de lunetterie Elie Janier-Dubry ; les frères Marius et Paul Pelletier y ont leur lunetterie de 1920 à 1927 environ, avant d'aller s'établir ruelle de la Gare (dans l'usine Laronde). Le bâtiment enjambant la rue est reconstruit et un nouvel atelier édifié au nord. La Société nouvelle de Réalisations lunetières (SNRL) succède à Janier-Dubry de 1971 à 1980 environ (date de son départ pour le site de la scierie Cochet, rue Wladimir Gagneur) puis est remplacée par la Société de Fabrication de Lunettes métal (Sofalm). Les bâtiments abritent aussi, peu de temps, la société de polissage PAE (qui, transférée au 4 ruelle de la Gare, fermera en 2004). En 2010, les lieux n'accueillent plus que des logements.

1665, 3 paires de meules, une scie et un feu de forge (un battoir doit être ajouté). 1850 : 4 roues en dessus, une de poitrine, 2 scies à lames verticales, des scies circulaires et 6 paires de meules.

20 personnes à la Sofalm en 1991 (dont 6 à domicile).

**Période(s) principale(s)** : 4e quart 18e siècle / 19e siècle

**Période(s) secondaire(s)** : 20e siècle

**Dates** : 1778 (porte la date)

**Auteur(s) de l'oeuvre** :

maître d'oeuvre inconnu ()

### Description

Atelier de fabrication nord : béton, étage carré, toit en appentis. Deuxième atelier : étage carré et étage en surcroît, tuile mécanique et métal en couverture. Autres ateliers à étage de soubassement, étage carré et étage en surcroît. Logement enjambant la rue : moellon et béton, soubassement, deux étages carrés et comble à surcroît, escalier tournant, tuile mécanique. Logement de 1778 : étage carré et toit en appentis. Surface du site : 3413 m2.

### Éléments descriptifs

**Murs** : calcaire, béton, moellon, enduit

**Toit** : métal en couverture, tuile mécanique

**Étages** : étage de soubassement, 2 étages carrés, comble à surcroît

**Élévation** : élévation à travées

**Escaliers** : ; escalier tournant à retours avec jour, en charpente

**Énergie utilisée** : énergie hydraulique, énergie électrique, produite sur place, achetée

## Sources documentaires

### Documents figurés

- **Morez : moulin à blé, usine de quincaillerie (clouterie), scierie Emmanuel Girod : Morez. Section unique 1ère feuille [plan de situation extrait du plan cadastral].**  
Morez : moulin à blé, usine de quincaillerie (clouterie), scierie Emmanuel Girod : Morez. Section unique 1ère feuille [plan de situation extrait du plan cadastral]. / Tabey (géomètre). Dessin, 1822. Echelle 1:1250.  
Lieu de conservation : Ministère des Finances, Direction des Services fiscaux du Jura, Service du Cadastre, Lons-le-Saunier
- **Morez : Projet de révision du règlement hydraulique des usines Girod Emmanuel, Prost Frères et Bonnefoy Valère [détail de la partie gauche : rue Pierre Morel], 1863.**  
Morez : Projet de révision du règlement hydraulique des usines Girod Emmanuel, Prost Frères et Bonnefoy Valère [détail de la partie gauche : rue Pierre Morel], 1863. / Antoine (ingénieur). Dessin, 13 février 1863, échelle 1:500.  
Lieu de conservation : Archives départementales du Jura, Montmorot
- **Morez : moulin à blé, usine de quincaillerie (clouterie), scierie Emmanuel Girod : plan du 2ème étage occupé par les ateliers de Mr Elie Janier-Dubry.**  
Morez : moulin à blé, usine de quincaillerie (clouterie), scierie Emmanuel Girod : plan du 2ème étage occupé par les ateliers de Mr Elie Janier-Dubry. Dessin, 1925. Echelle 1:200.  
Lieu de conservation : Archives départementales du Jura, Montmorot
- **Morez : moulin à blé, usine de quincaillerie (clouterie), scierie Emmanuel Girod : Mr Elie Janier-Dubry, industriel. Plan général de Morez-le-Bas.**  
Morez : moulin à blé, usine de quincaillerie (clouterie), scierie Emmanuel Girod : Mr Elie Janier-Dubry, industriel. Plan général de Morez-le-Bas. / auteur inconnu. Dessin, 1925. Echelle 1:500.  
Lieu de conservation : Archives départementales du Jura, Montmorot
- **Morez-le-Bas - Les Usines sur le bord de la Bienne, 1er quart 20e siècle.**  
Morez : Morez-le-Bas - Les Usines sur le bord de la Bienne, 1er quart 20e siècle. / Auteur inconnu. Carte postale, s.d. [1er quart 20e siècle], librairie Ch. Paget éd. à Morez.  
Lieu de conservation : Collection particulière
- **Morez : moulin à blé, usine de quincaillerie (clouterie), scierie Emmanuel Girod : Morez-du-Jura - Quartier des Moulins.**  
Morez : moulin à blé, usine de quincaillerie (clouterie), scierie Emmanuel Girod : Morez-du-Jura - Quartier des Moulins. / auteur inconnu. Carte postale, s.d. [1er quart 20e siècle].  
Lieu de conservation : Collection particulière : Martine Bellague, Salins-les-Bains

### Informations complémentaires

- **voir le dossier numérisé** : <https://patrimoine.bourgognefranche-comte.fr/gtrudov/IA39000553/index.htm>

**Thématiques** : patrimoine industriel du Jura

**Aire d'étude et canton** : Jura

**Hydrographie** : dérivation de la Bienne

**Dénomination** : moulin à blé, usine de quincaillerie, scierie

**Parties constituantes non étudiées** : bureau, atelier de fabrication, logement, passage couvert

© Région Bourgogne-Franche-Comté, Inventaire du patrimoine



**Morez. Section unique 1ère feuille [plan de situation extrait du plan cadastral].**

39, Morez, 2 et 4 rue Pierre Morel

**Source :**

**Dessin, 1822. Echelle 1:1250, par Tabey (géomètre). Lieu de conservation : Ministère des Finances, Direction des Services fiscaux du Jura, Service du Cadastre, Lons-le-Saunier**

Lieu de conservation : Ministère des Finances, Direction des Services fiscaux du Jura, Service du Cadastre, Lons-le-Saunier

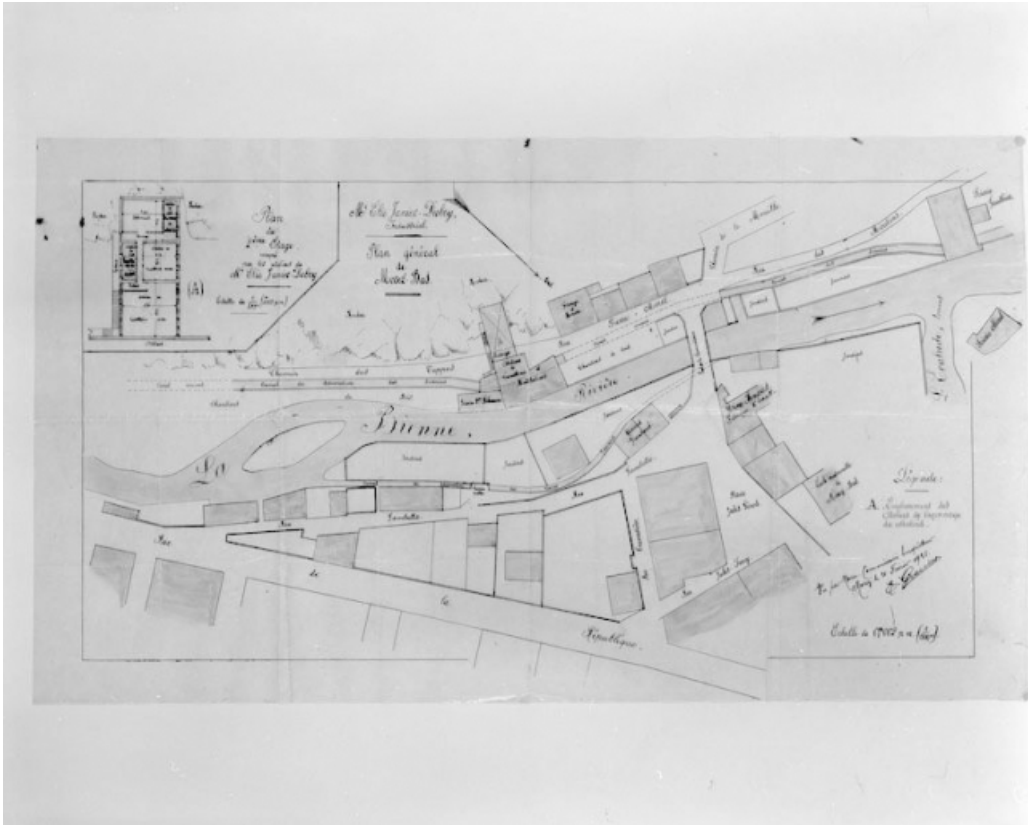
N° de l'illustration : 19993900531X

Date : 1999

Auteur : Jérôme Mongreville

Reproduction soumise à autorisation du titulaire des droits d'exploitation

© Région Bourgogne-Franche-Comté, Inventaire du patrimoine



**Mr Elie Janier-Dubry, industriel. Plan général de Morez-le-Bas.**

39, Morez, 2 et 4 rue Pierre Morel

**Source :**

**Dessin, 1925. Echelle 1:500. Lieu de conservation : Archives départementales du Jura, Montmorot**

Lieu de conservation : Archives départementales du Jura, Montmorot

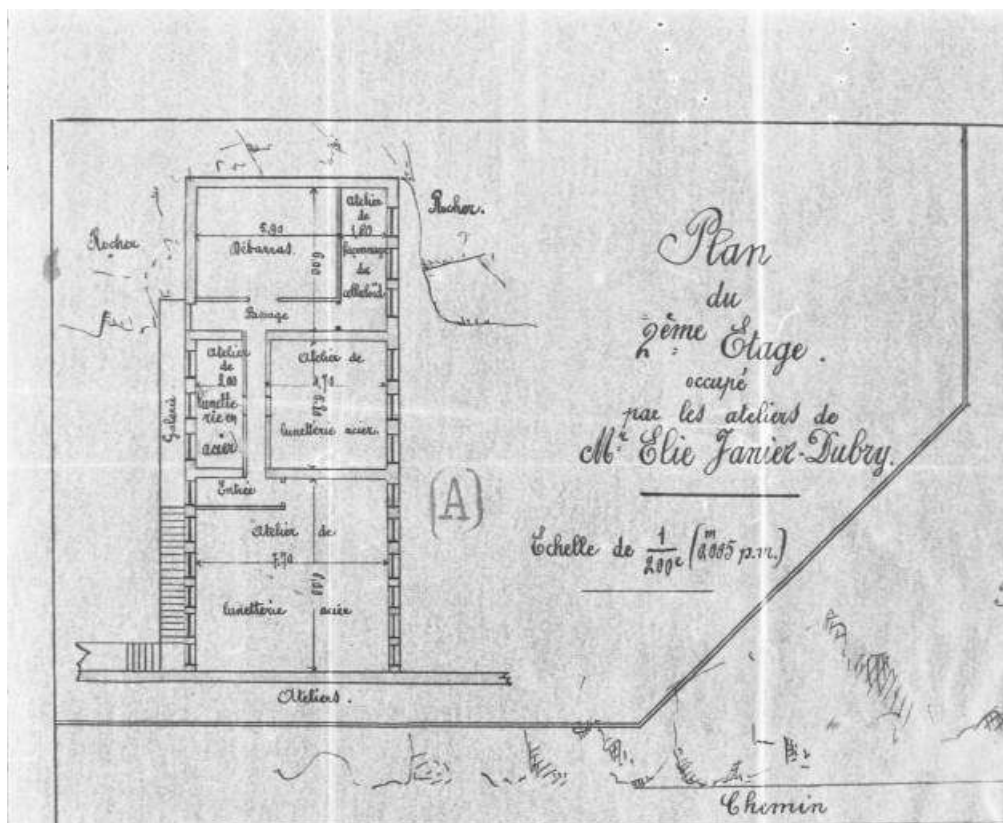
N° de l'illustration : 19993900516V

Date : 1999

Auteur : Jérôme Mongreville

Reproduction soumise à autorisation du titulaire des droits d'exploitation

© Région Bourgogne-Franche-Comté, Inventaire du patrimoine



Plan du 2ème étage occupé par les ateliers de Mr Elie Janier-Dubry.

39, Morez, 2 et 4 rue Pierre Morel

**Source :**

**Dessin, 1925. Echelle 1:200. Lieu de conservation : Archives départementales du Jura, Montmorot**

Lieu de conservation : Archives départementales du Jura, Montmorot

N° de l'illustration : 19993900532X

Date : 1999

Auteur : Jérôme Mongreville

Reproduction soumise à autorisation du titulaire des droits d'exploitation

© Région Bourgogne-Franche-Comté, Inventaire du patrimoine



**Morez-du-Jura - Quartier des Moulins.**

39, Morez, 2 et 4 rue Pierre Morel

**Source :**

**Carte postale, s.d. [1er quart 20e siècle]. Lieu de conservation : collection particulière : Martine Bellague, Salins-les-Bains**

Lieu de conservation : Collection particulière : Martine Bellague, Salins-les-Bains

N° de l'illustration : 19943900270X

Date : 1994

Auteur : Jérôme Mongreville (reproduction)

Reproduction soumise à autorisation du titulaire des droits d'exploitation

© Région Bourgogne-Franche-Comté, Inventaire du patrimoine



**Vue d'ensemble depuis le nord-ouest (aval).**

39, Morez, 2 et 4 rue Pierre Morel

N° de l'illustration : 19913901513Z

Date : 1991

Auteur : Laurent Poupard

Reproduction soumise à autorisation du titulaire des droits d'exploitation

© Région Bourgogne-Franche-Comté, Inventaire du patrimoine



**Vue d'ensemble depuis le sud-est (amont).**

39, Morez, 2 et 4 rue Pierre Morel

N° de l'illustration : 19913901512Z

Date : 1991

Auteur : Laurent Poupard

Reproduction soumise à autorisation du titulaire des droits d'exploitation

© Région Bourgogne-Franche-Comté, Inventaire du patrimoine





**Anciens moulin à blé, usine de quincaillerie (clouterie) et scierie Emmanuel Girod (2 et 4 rue Pierre Morel).**  
39, Morez, 2 et 4 rue Pierre Morel

N° de l'illustration : 20103900619NUC2A

Date : 2010

Auteur : Yves Sancey

Reproduction soumise à autorisation du titulaire des droits d'exploitation

© Région Bourgogne-Franche-Comté, Inventaire du patrimoine



**Façade sur la Bienne depuis l'est (amont).**

39, Morez, 2 et 4 rue Pierre Morel

N° de l'illustration : 19913901516Z

Date : 1991

Auteur : Laurent Poupard

Reproduction soumise à autorisation du titulaire des droits d'exploitation

© Région Bourgogne-Franche-Comté, Inventaire du patrimoine



**Façade sur la Bienne depuis le nord (aval).**

39, Morez, 2 et 4 rue Pierre Morel

N° de l'illustration : 19913901515Z

Date : 1991

Auteur : Laurent Poupard

Reproduction soumise à autorisation du titulaire des droits d'exploitation

© Région Bourgogne-Franche-Comté, Inventaire du patrimoine