

USINE DE TRANSFORMATION DES MÉTAUX, PUIS USINE D'HORLOGERIE ET SCIERIE PROST FRÈRES

Bourgogne-Franche-Comté, Jura
Morez
2 à 10 rue des Forges

Dossier IA39000540 réalisé en 1991 revu en 2010

Auteur(s) : Laurent Poupard



Historique

Fondée en 1559, l'usine est propriété de Girod-Bourguignon, d'Etienne Morel puis de Jean-Baptiste Prost, qui la rebâtit en 1800 (date portée sur le logement patronal). Dite le Martinet neuf, elle appartient à Clément Frères et Reverchon en 1811, se compose d'une grosse forge, d'un martinet et d'une platinerie, et fabrique des fers et des tôles pour l'horlogerie (puis des clous). Elle est ensuite la propriété d'Aimé Bourgeois, qui la convertit en 1855 en tannerie avec moulin à tan. Elle est, avant 1863, transformée en manufacture d'horlogerie par la société Prost Frères (réunissant Joseph-Auguste et François-Désiré). Reconstructant vers 1881 les bâtiments le long de la Bienne et modifiant les autres, les Prost ajoutent une scierie à l'établissement. Après un partage vers 1909, la scierie passe à Gauthier-Rozier et Cie, à Bouvant puis à Charnal. L'usine d'horlogerie est reprise par la société Francis Paget et Cie, dernière fabrique d'horloges monumentales de Morez, qui ferme vers 1967. Assez modifié, le site est occupé en 1991 par des logements, la société Jural (agencement de magasins) et la menuiserie-ébénisterie Dal-Costello. La S.A.R.L. Naja, fondée par Jean-Claude Lamy-Quique en 1987, s'y est installée en 1988 et y produit 300 000 paires de lunettes en 1991. Elle part pour Morbier l'année suivante puis est remplacée, de 1993 à 2007, par la société de traitement de surface (laquage) Trans Déco. En 2010, le site n'accueille que des logements. Une roue de poitrine et 4 roues en dessus en 1850, laminoir et four à réverbère signalés. 3 roues hydrauliques en 1855. 16 hommes, 20 femmes et 6 enfants à l'usine Clément en 1840. 2 ou 3 personnes chez Paget vers 1967, 30 chez Naja en 1991 (sur les 45 que compte cette société).

Période(s) principale(s) : 1er quart 19e siècle / 4e quart 19e siècle

Dates : 1800 (porte la date)

Auteur(s) de l'oeuvre :
maître d'oeuvre inconnu ()

Description

Les bâtiments anciens ont des murs en moellons calcaires enduits et sont coiffés de toits à longs pans, pignons couverts et tuiles mécaniques. Le logement patronal (au toit à croupes) compte un sous-sol, un étage carré et un étage en surcroît, desservis par un escalier droit rampe sur rampe en bois. Il est ouvert de baies à linteau délardé en arc segmentaire et la ferronnerie de son balcon en donne la date de construction (an 8 - 1800). En bordure de rivière se succèdent deux ateliers de fabrication et un fenil. Le premier atelier (à l'est) a trois niveaux et le deuxième (au centre) quatre ; ce dernier et le fenil accueillent aussi des logements. Les bâtiments côté rue sont très modifiés (en béton), à l'exception de celui le plus à l'ouest (10 rue des Forges), ancien logement d'ouvrier à deux étages de soubassement, rez-de-chaussée et comble. Surface du site : 5281 m².

Eléments descriptifs

Murs : calcaire, béton, bois, moellon, parpaing de béton, pan de bois, enduit, essentage de planches

Toit : tuile mécanique, métal en couverture

Etages : sous-sol, 1 étage carré, étage en surcroît

Elévation : élévation ordonnancée

Escaliers : ; escalier droit, en charpente

Energie utilisée : énergie hydraulique, énergie électrique, produite sur place, achetée

Sources documentaires

Documents d'archives

- **Morez : usine de transformation des métaux puis usine d'horlogerie et scierie Prost Frères : règlement de l'usine Gruet Faustin. Plan [détail de la partie droite]**

Morez : usine de transformation des métaux puis usine d'horlogerie et scierie Prost Frères : règlement de l'usine Gruet Faustin. Plan [détail de la partie droite]. / Lamairesse (ingénieur). Dessin, 1859. Echelle 1:500.

Lieu de conservation : Archives départementales du Jura, Montmorot

Documents figurés

- **Morez : usine de transformation des métaux puis usine d'horlogerie et scierie Prost Frères : Morez. Section unique 1ère feuille [plan de situation extrait du plan cadastral].**

Morez : usine de transformation des métaux puis usine d'horlogerie et scierie Prost Frères : Morez. Section unique 1ère feuille [plan de situation extrait du plan cadastral]. / Tabey (géomètre). Dessin, 1822. Echelle 1:1250.

Lieu de conservation : Ministère des Finances, Direction des Services fiscaux du Jura, Service du Cadastre, Lons-le-Saunier

- **Morez : usine de transformation des métaux puis usine d'horlogerie et scierie Prost Frères : Plan d'ensemble présenté à l'appui de la demande en maintien d'Usine à Morez formée par Mrs Clément et Bourgeois [...].**

Morez : usine de transformation des métaux puis usine d'horlogerie et scierie Prost Frères : Plan d'ensemble présenté à l'appui de la demande en maintien d'Usine à Morez formée par Mrs Clément et Bourgeois [...]. / auteur inconnu. Dessin, 1840. Echelle 1:500.

Lieu de conservation : Archives départementales du Jura, Montmorot

- **Morez : usine de transformation des métaux puis usine d'horlogerie et scierie Prost Frères : plan de détail présenté à l'appui de la demande en maintien d'Usine à Morez formée par Mrs Clément et Bourgeois [...]**

Morez : usine de transformation des métaux puis usine d'horlogerie et scierie Prost Frères : plan de détail présenté à l'appui de la demande en maintien d'Usine à Morez formée par Mrs Clément et Bourgeois [...]. / auteur inconnu. Dessin, 1840. Echelle 1:100.

Lieu de conservation : Archives départementales du Jura, Montmorot

- **Fabrique spéciale d'Horloges publiques Etab[lissemen]ts Prost Frères, Francis Paget et Cie succ., papier à en-tête, 1939.**

Fabrique spéciale d'Horloges publiques Etab[lissemen]ts Prost Frères, Francis Paget et Cie succ., papier à en-tête, 1939.

Lieu de conservation : Collection particulière : Christian Bizot, Morez

Informations complémentaires

- **voir le dossier numérisé** : <https://patrimoine.bourgognefranche-comte.fr/gtrudov/IA39000540/index.htm>

Thématiques : patrimoine industriel du Jura

Aire d'étude et canton : Jura

Hydrographie : dérivation de la Bienne

Dénomination : usine de transformation des métaux, usine d'horlogerie, scierie

Parties constituantes non étudiées : bureau, atelier de fabrication, entrepôt industriel, transformateur, logement, garage, fenil, canal

© Région Bourgogne-Franche-Comté, Inventaire du patrimoine



Morez. Section unique 1ère feuille [plan de situation extrait du plan cadastral].

39, Morez, 2 à 10 rue des Forges

Source :

Dessin, 1822. Echelle 1:1250, par Tabey (géomètre). Lieu de conservation : Ministère des Finances, Direction des Services fiscaux du Jura, Service du Cadastre, Lons-le-Saunier

Lieu de conservation : Ministère des Finances, Direction des Services fiscaux du Jura, Service du Cadastre, Lons-le-Saunier

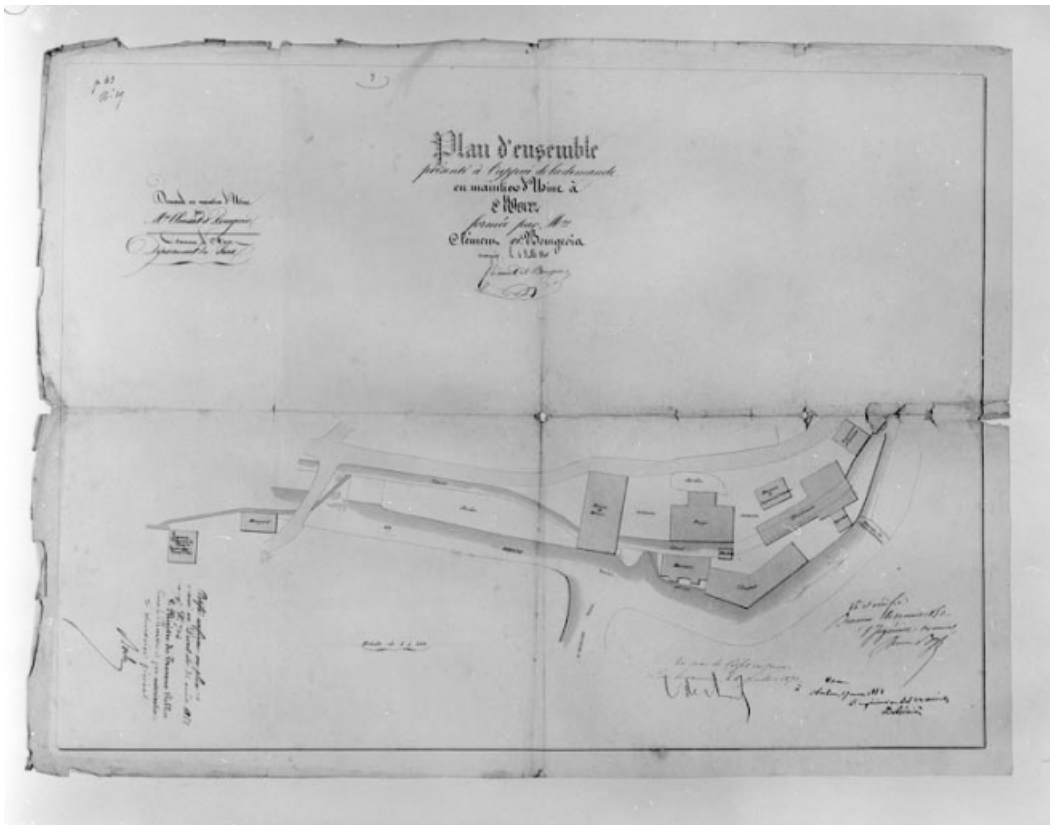
N° de l'illustration : 19993900535X

Date : 1999

Auteur : Jérôme Mongreville

Reproduction soumise à autorisation du titulaire des droits d'exploitation

© Région Bourgogne-Franche-Comté, Inventaire du patrimoine



Plan d'ensemble présenté à l'appui de la demande en maintien d'Usine à Morez formée par Mrs Clément et Bourgeois [...].
39, Morez, 2 à 10 rue des Forges

Source :

Dessin, 1840. Echelle 1:500. Lieu de conservation : Archives départementales du Jura, Montmorot

Lieu de conservation : Archives départementales du Jura, Montmorot

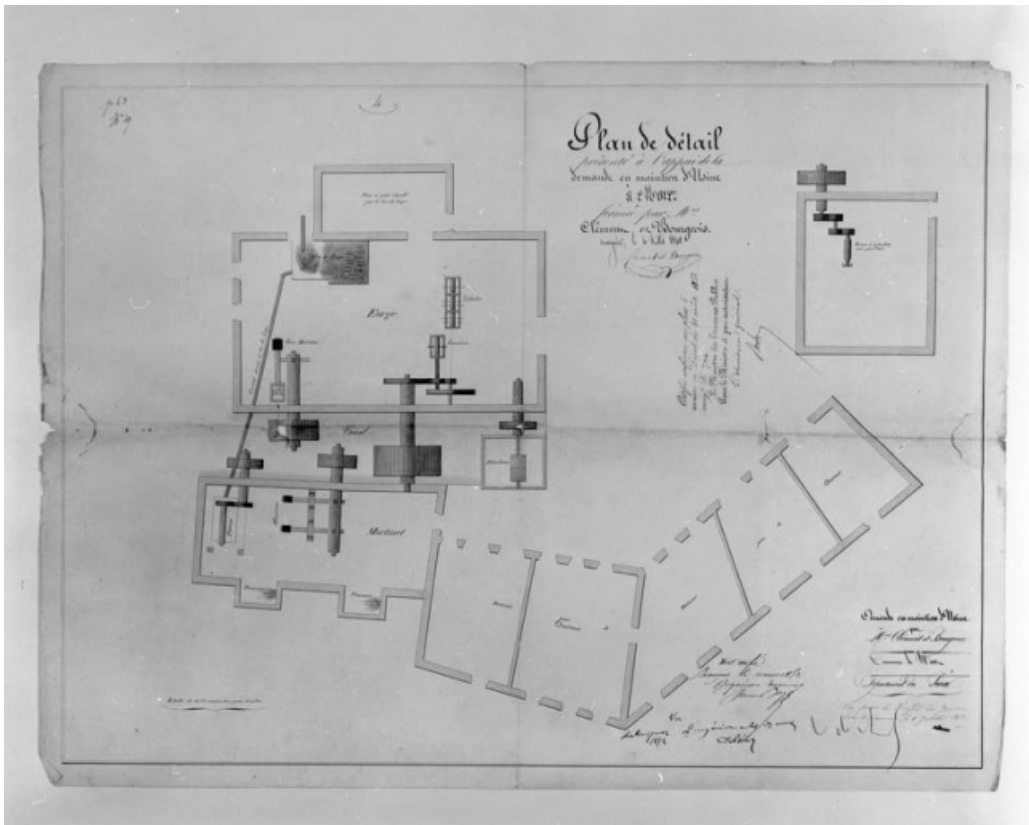
N° de l'illustration : 19993900501V

Date : 1999

Auteur : Jérôme Mongreville

Reproduction soumise à autorisation du titulaire des droits d'exploitation

© Région Bourgogne-Franche-Comté, Inventaire du patrimoine



Plan de détail présenté à l'appui de la demande en maintien d'Usine à Morez formée par Mrs Clément et Bourgeois [...].
39, Morez, 2 à 10 rue des Forges

Source :

Dessin, 1840. Echelle 1:100. Lieu de conservation : Archives départementales du Jura, Montmorot

Lieu de conservation : Archives départementales du Jura, Montmorot

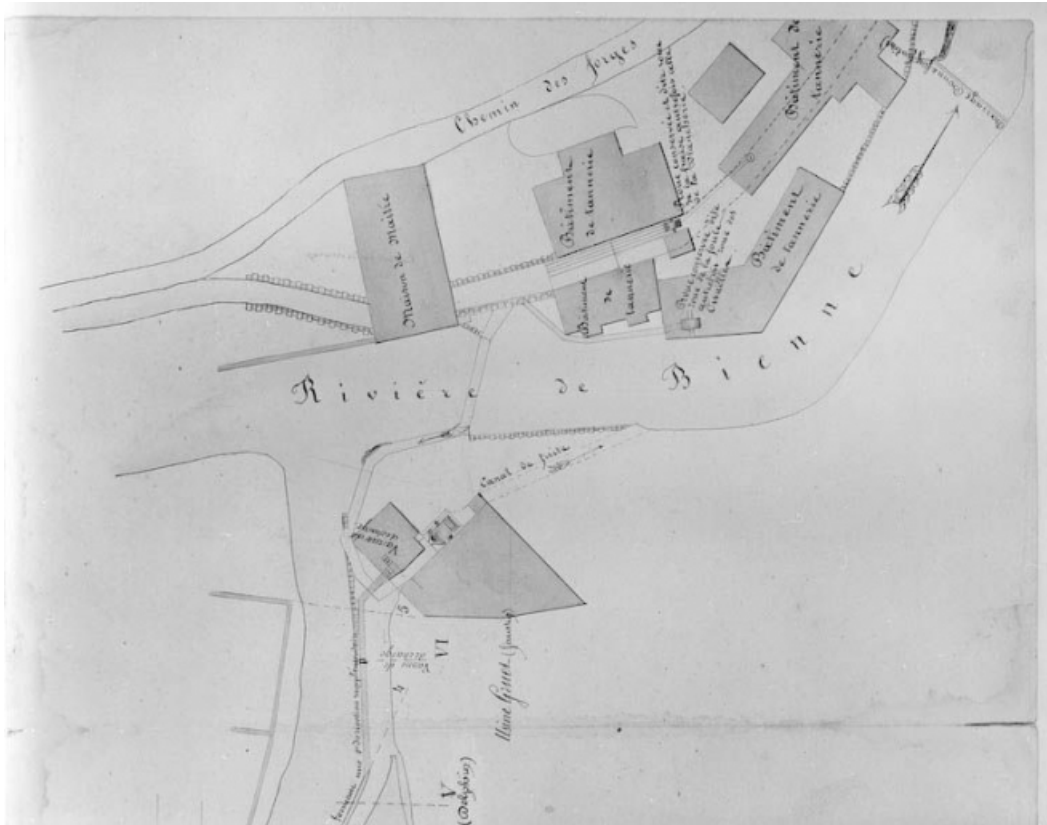
N° de l'illustration : 19993900497V

Date : 1999

Auteur : Jérôme Mongreville

Reproduction soumise à autorisation du titulaire des droits d'exploitation

© Région Bourgogne-Franche-Comté, Inventaire du patrimoine



Réglement de l'usine Gruet Faustin. Plan [détail de la partie droite].
39, Morez, 2 à 10 rue des Forges

Source :

Dessin, 1859. Echelle 1:500, par Lamairesse (ingénieur). Lieu de conservation : Archives départementales du Jura, Montmorot

Lieu de conservation : Archives départementales du Jura, Montmorot

N° de l'illustration : 19993900523V

Date : 1999

Auteur : Jérôme Mongreville

Reproduction soumise à autorisation du titulaire des droits d'exploitation

© Région Bourgogne-Franche-Comté, Inventaire du patrimoine



Vue d'ensemble depuis le nord.

39, Morez, 2 à 10 rue des Forges

N° de l'illustration : 19913901518Z

Date : 1991

Auteur : Laurent Poupard

Reproduction soumise à autorisation du titulaire des droits d'exploitation

© Région Bourgogne-Franche-Comté, Inventaire du patrimoine



Vue d'ensemble des bâtiments récents en bordure de la rue des Forges.

39, Morez, 2 à 10 rue des Forges

N° de l'illustration : 19913901526Z

Date : 1991

Auteur : Laurent Poupard

Reproduction soumise à autorisation du titulaire des droits d'exploitation

© Région Bourgogne-Franche-Comté, Inventaire du patrimoine



Ancienne usine de transformation des métaux puis usine d'horlogerie et scierie Prost Frères (2 à 10 rue des Forges).

N° de l'illustration : 20103900663NUC2A

Date : 2010

Auteur : Yves Sancey

Reproduction soumise à autorisation du titulaire des droits d'exploitation

© Région Bourgogne-Franche-Comté, Inventaire du patrimoine



Logement patronal.

39, Morez, 2 à 10 rue des Forges

N° de l'illustration : 19913901520Z

Date : 1991

Auteur : Laurent Poupard

Reproduction soumise à autorisation du titulaire des droits d'exploitation

© Région Bourgogne-Franche-Comté, Inventaire du patrimoine



Logement patronal : porte d'entrée et balcon.

39, Morez, 2 à 10 rue des Forges

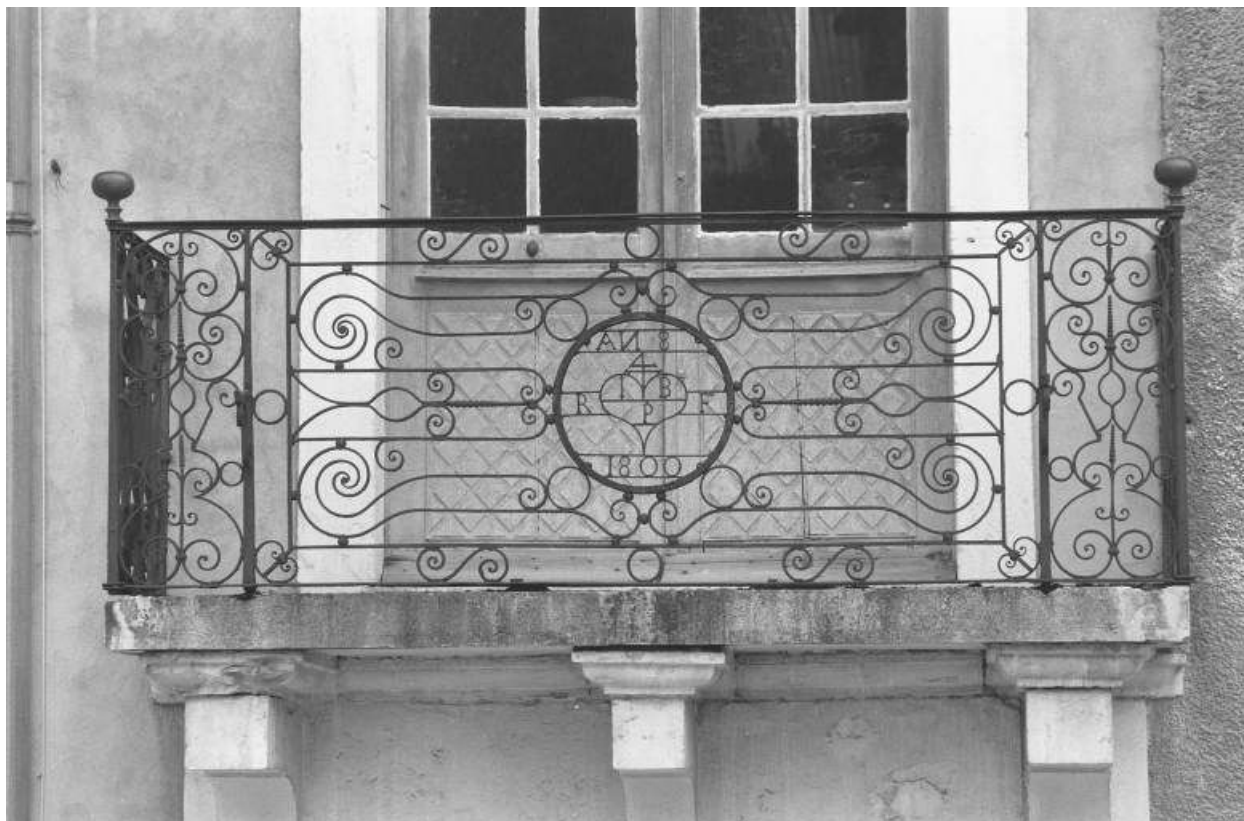
N° de l'illustration : 19913901524Z

Date : 1991

Auteur : Laurent Poupard

Reproduction soumise à autorisation du titulaire des droits d'exploitation

© Région Bourgogne-Franche-Comté, Inventaire du patrimoine



Logement patronal : grille du balcon. Date (dans les calendriers républicain et grégorien) et marque de marchand de Jean-Baptiste Prost.

39, Morez, 2 à 10 rue des Forges

N° de l'illustration : 19913901525Z

Date : 1991

Auteur : Laurent Poupard

Reproduction soumise à autorisation du titulaire des droits d'exploitation

© Région Bourgogne-Franche-Comté, Inventaire du patrimoine



Ancienne clouterie : façades sur la Bienne.

39, Morez, 2 à 10 rue des Forges

N° de l'illustration : 19913901528Z

Date : 1991

Auteur : Laurent Poupard

Reproduction soumise à autorisation du titulaire des droits d'exploitation

© Région Bourgogne-Franche-Comté, Inventaire du patrimoine



Ancienne clouterie : façades sur la cour.

39, Morez, 2 à 10 rue des Forges

N° de l'illustration : 19913901527Z

Date : 1991

Auteur : Laurent Poupard

Reproduction soumise à autorisation du titulaire des droits d'exploitation

© Région Bourgogne-Franche-Comté, Inventaire du patrimoine



Atelier de fabrication et remise à automobile en bordure de la rue des Forges : façade sur cour.
39, Morez, 2 à 10 rue des Forges

N° de l'illustration : 19913901531Z

Date : 1991

Auteur : Laurent Poupard

Reproduction soumise à autorisation du titulaire des droits d'exploitation

© Région Bourgogne-Franche-Comté, Inventaire du patrimoine



Ancien logement d'ouvriers.

39, Morez, 2 à 10 rue des Forges

N° de l'illustration : 19913901532Z

Date : 1991

Auteur : Laurent Poupard

Reproduction soumise à autorisation du titulaire des droits d'exploitation

© Région Bourgogne-Franche-Comté, Inventaire du patrimoine