

IMMEUBLE, USINE D'HORLOGERIE PAUL ODOBAY FILS, PUIS ODO

Bourgogne-Franche-Comté, Jura
Morez
1 à 13 cour Paul Odobey, 98 à 102 rue de la
République

Dossier IA39000536 réalisé en 1991 revu en 2010

Auteur(s) : Laurent Poupard



Historique

L'usine métallurgique tenue par Pierre Prost en 1812 est transformée en fabrique d'horloges comtoises avant 1841 puis en lunetterie par Alphonse Lamy vers 1870. La Manufacture d'horlogerie Paul Odobey Fils reconstruit dans le 4e quart du 19e siècle la plupart des bâtiments (certains à usage d'immeuble) et édifie un logement patronal vers 1900. Cédée en 1911 à Lucien Terrailon et Joseph Petitjean, elle est transférée à Montaigu en 1921. L'atelier principal est repris de 1927 à 1936 par la société horlogère Odo (qui se bâtit ensuite une usine aux 18 à 22 avenue Charles de Gaulle), remplacée jusqu'en 1957 par la Société industrielle des Transformateurs et Accessoires Radio (Sitar). Le site accueille aussi divers entreprises : fonderie Gondret (reprise par Jeunet et fermée vers 1980), fabrique Regad, lunetteries Buffard, Gaulaz (transférée en 1939 au 9 avenue Charles de Gaulle), Levet et Vuillet, Ateliers mécaniques du Haut-Jura jusqu'en 1984 (date de leur départ pour le 67 rue de la République), fabrique de machines de précision Berger-Métral jusqu'en 1989. A la suite de l'incendie de l'atelier Sarran en 1952, le bâtiment au 100 rue de la République est reconstruit vers 1965 à usage d'immeuble. Etat du site en 1991 : l'atelier de décolletage Paul Guillard occupe l'ancienne usine Odo, le rez-de-chaussée du logement patronal est loué à un laboratoire d'analyses médicales, les autres bâtiments sont des logements. Le petit atelier proche du pont du Casino est démoli en avril 2000. En 2010, il n'y a plus d'activité industrielle et le laboratoire s'est déplacé à l'étage de l'ancienne usine Odo.

7 roues hydrauliques en 1812.

15 ouvriers en 1812, une cinquantaine à la Sitar.

Période(s) principale(s) : 4e quart 19e siècle / 1er quart 20e siècle / 3e quart 20e siècle

Auteur(s) de l'oeuvre :
maître d'oeuvre inconnu ()

Description

Les bâtiments antérieurs à la seconde guerre mondiale ont des murs en moellons calcaires enduits, un étage de comble ou de comble à surcroît et un toit à longs pans métallique. L'atelier principal (numéros 2, 4 et 7 de la cour) est en rez-de-chaussée, les constructions de l'ancienne fonderie (numéros 9 à 13) ont un étage carré et l'immeuble au bord de la Bienne (numéros 3 et 5) deux étages carrés, desservis par un escalier droit en bois. Celui au 98 rue de la République compte quatre étages carrés alors que le numéro 100 (datant des années 1960), en béton et coiffé d'un toit à croupes, a en outre un étage de soubassement. Ces deux immeubles sont recouverts de tuiles mécaniques. Le logement patronal compte, sous un toit métallique brisé en pavillon, un étage de soubassement, un rez-de-chaussée surélevé, un étage carré et un étage en surcroît. Surface du site : 3739 m2.

Éléments descriptifs

Murs : calcaire, béton, métal, moellon, enduit, essentage de tôle

Toit : métal en couverture, tuile mécanique

Étages : 4 étages carrés

Élévation : élévation à travées

Escaliers : ; escalier droit, en charpente

Typologie : baie multiple, immeuble avec atelier, maison de notable

Energie utilisée : énergie hydraulique, énergie électrique, produite sur place, achetée

Sources documentaires

Documents figurés

- **Morez. Plan de la rivière de Bienne levé au sujet de la réclamation de la veuve Chavin de Morez [détail de la partie gauche].**
Morez. Plan de la rivière de Bienne levé au sujet de la réclamation de la veuve Chavin de Morez [détail de la partie gauche]. / Chamberet, de (ingénieur). Dessin, 1831.
Lieu de conservation : Archives départementales du Jura, Montmorot
- **Morez. Plan et profil relatifs à l'Usine dont Mr Prost sollicite l'autorisation**
Morez. Plan et profil relatifs à l'Usine dont Mr Prost sollicite l'autorisation. / auteur inconnu. Dessin, 1841. Echelle 1:500.
Lieu de conservation : Archives départementales du Jura, Montmorot
- **Morez : plan de détail de l'usine appartenant à M. Pierre Prost à Morez**
Morez : plan de détail de l'usine appartenant à M. Pierre Prost à Morez / auteur inconnu. Dessin, 1841. Echelle 1:100.
Lieu de conservation : Archives départementales du Jura, Montmorot
- **Morez. Plan des environs de l'Usine J.B. Jacquemin et Fils à Morez, 1925**
Morez. Plan des environs de l'Usine J.B. Jacquemin et Fils à Morez, 1925 / auteur inconnu. Dessin, 21 février 1925, échelle 1:500.
Lieu de conservation : Archives départementales du Jura, Montmorot- Cote du document : M 1426
- **Morez. Odobet et Moret-és-Jean-Barbaud. Manufacture d'horlogerie. Morez. Rez de chaussée [et] 1er étage.**
Morez. Odobet et Moret-és-Jean-Barbaud. Manufacture d'horlogerie. Morez. Rez de chaussée [et] 1er étage. / Galtier Frères et Cie. Dessin, 1927. Echelle 1:100.
Lieu de conservation : Archives de la société Odo, Morbier
- **Morez. Odobet et Moret-és-Jean-Barbaud. Manufacture d'horlogerie. Morez. [Détail du] Rez de chaussée.**
Morez. Odobet et Moret-és-Jean-Barbaud. Manufacture d'horlogerie. Morez. [Détail du] Rez de chaussée. / Galtier Frères et Cie. Dessin, 1927. Echelle 1:100.
Lieu de conservation : Archives de la société Odo, Morbier
- **Morez. Manufacture d'Horlogerie Monumentale Paul Odobey Fils.**
Morez. Manufacture d'Horlogerie Monumentale Paul Odobey Fils. / auteur inconnu. Dessin, papier à en-tête, 1892.
Lieu de conservation : Archives départementales du Jura, Montmorot
- **Morez sous la neige. - La Charrue.**
Morez sous la neige. - La Charrue. / Laheurte (photographe). Carte postale, s.d. [1ère moitié 20e siècle]. Frelin-Petitjean éd., Morez.
Lieu de conservation : Collection particulière

Informations complémentaires

- **voir le dossier numérisé** : <https://patrimoine.bourgognefranche-comte.fr/gtrudov/IA39000536/index.htm>

Observations :

Les maisons de notable (généralement des maisons d'industriel) se distinguent des autres par leur monumentalité ou leur source d'inspiration. Les baies multiples sont des baies d'un module courant dont la multiplication marque la présence d'un atelier.

Aire d'étude et canton : Jura

Hydrographie : dérivation de la Bienne

Dénomination : immeuble, usine d'horlogerie

Parties constituantes non étudiées : bureau, pièce de stockage du combustible, atelier de fabrication, logement, logement patronal, remise, garage, passage couvert, cour, jardin potager, canal

© Région Bourgogne-Franche-Comté, Inventaire du patrimoine



Immeuble et remise : façade sur la Bienne.

39, Morez, 1 à 13 cour Paul Odobey

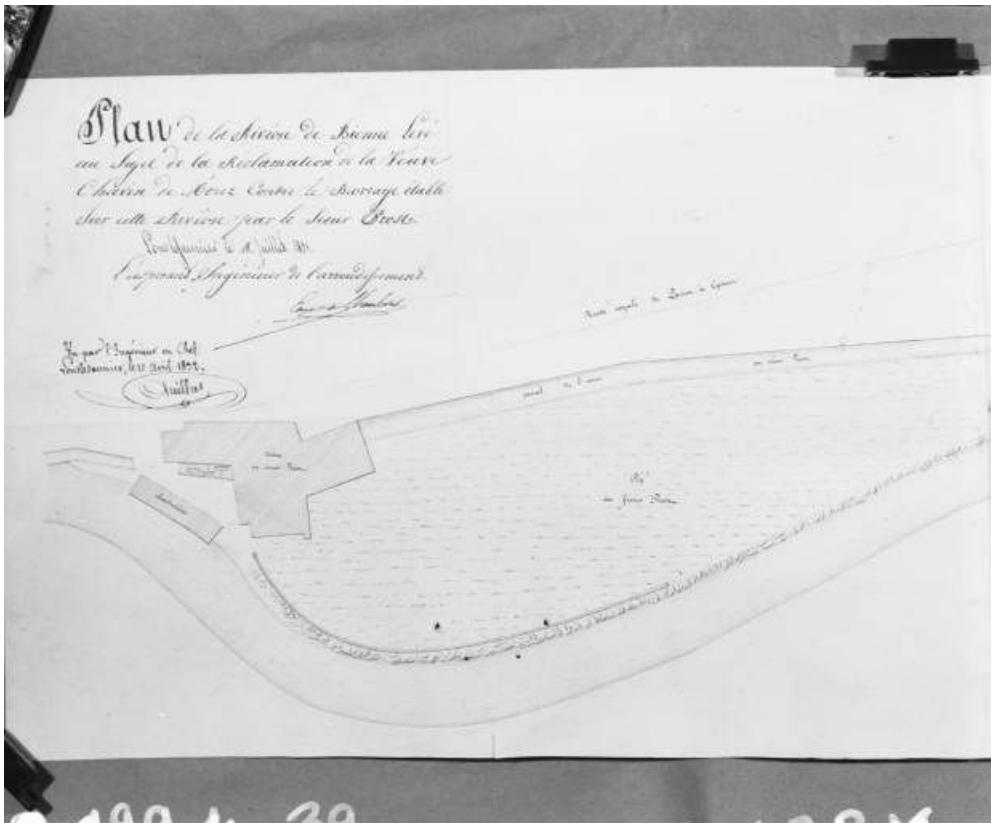
N° de l'illustration : 19913901540ZA

Date : 1991

Auteur : Laurent Poupard

Reproduction soumise à autorisation du titulaire des droits d'exploitation

© Région Bourgogne-Franche-Comté, Inventaire du patrimoine



Plan de la rivière de Bièvre levé au sujet de la réclamation de la veuve Chavin de Morez [détail de la partie gauche].
39, Morez, 1 à 13 cour Paul Odobey

Source :

Dessin, 1831, par Chamberet, de (ingénieur). Lieu de conservation : Archives départementales du Jura, Montmorot

Lieu de conservation : Archives départementales du Jura, Montmorot

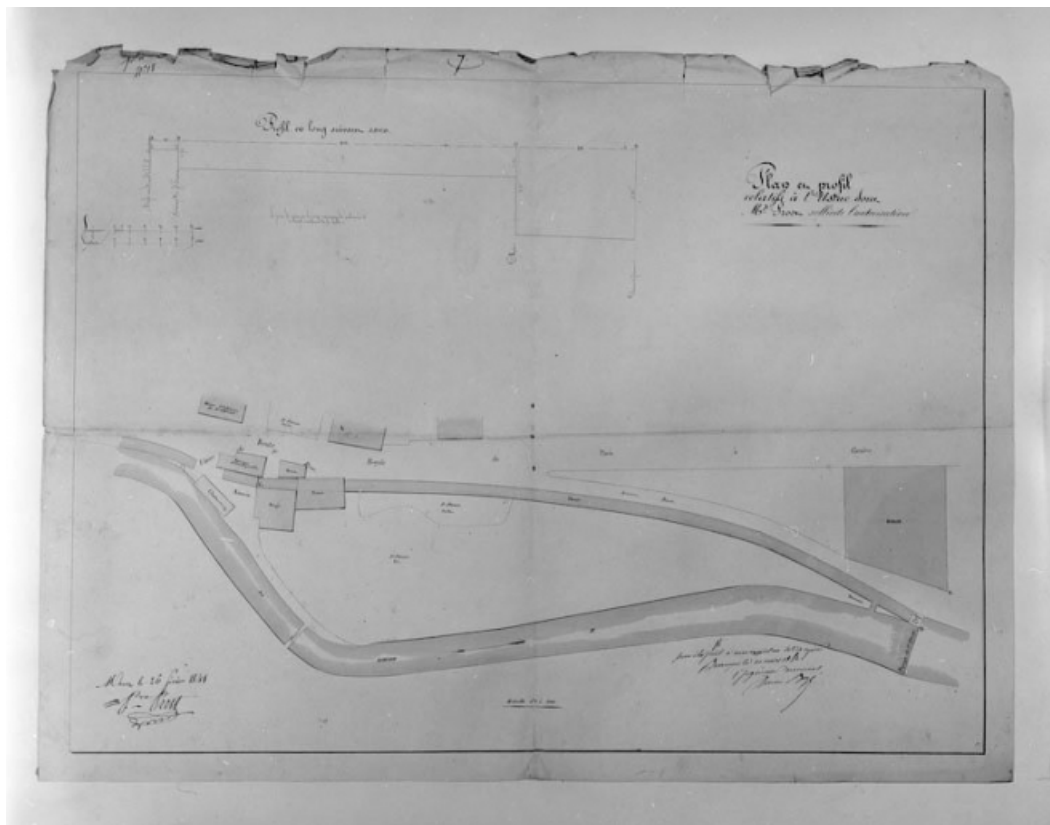
N° de l'illustration : 19943900478X

Date : 1994

Auteur : Jérôme Mongreville

Reproduction soumise à autorisation du titulaire des droits d'exploitation

© Région Bourgogne-Franche-Comté, Inventaire du patrimoine



Plan et profil relatifs à l'Usine dont Mr Prost sollicite l'autorisation.

39, Morez, 1 à 13 cour Paul Odobey

Source :

Dessin, 1841. Echelle 1:500. Lieu de conservation : Archives départementales du Jura, Montmorot

Lieu de conservation : Archives départementales du Jura, Montmorot

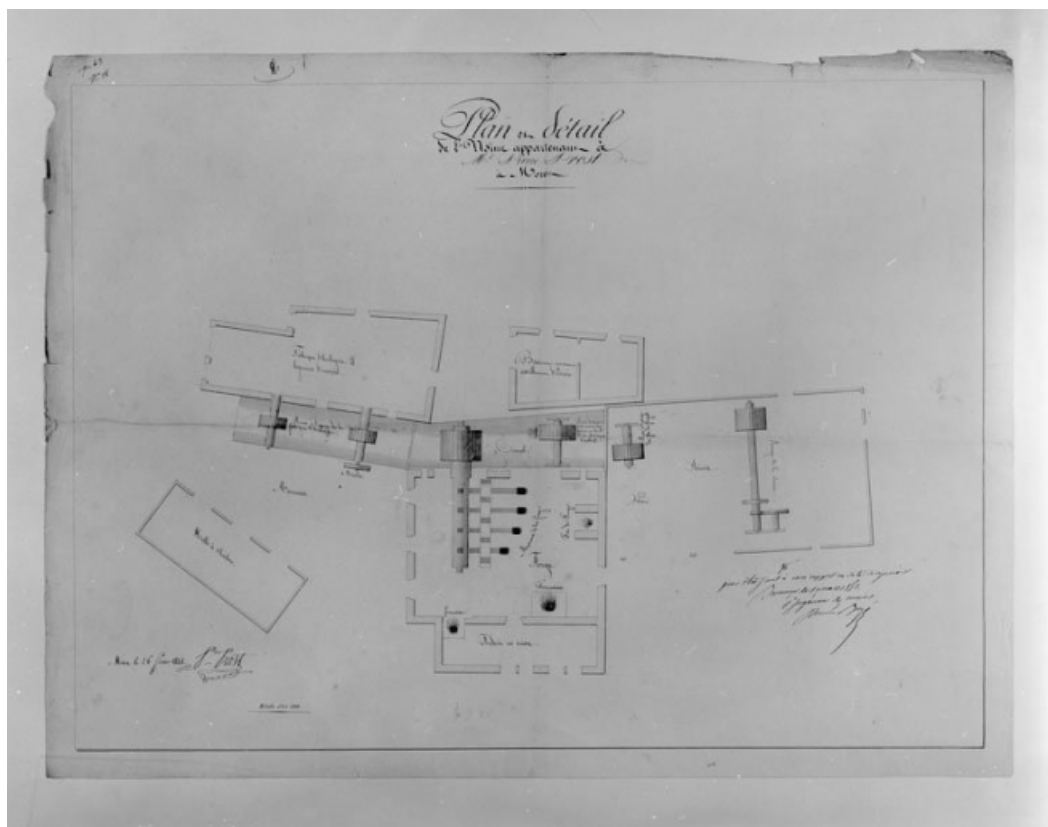
N° de l'illustration : 19993900496V

Date : 1999

Auteur : Jérôme Mongreville

Reproduction soumise à autorisation du titulaire des droits d'exploitation

© Région Bourgogne-Franche-Comté, Inventaire du patrimoine



Plan de détail de l'usine appartenant à M. Pierre Prost à Morez.

39, Morez, 1 à 13 cour Paul Odobey

Source :

Dessin, 1841. Echelle 1:100. Lieu de conservation : Archives départementales du Jura, Montmorot

Lieu de conservation : Archives départementales du Jura, Montmorot

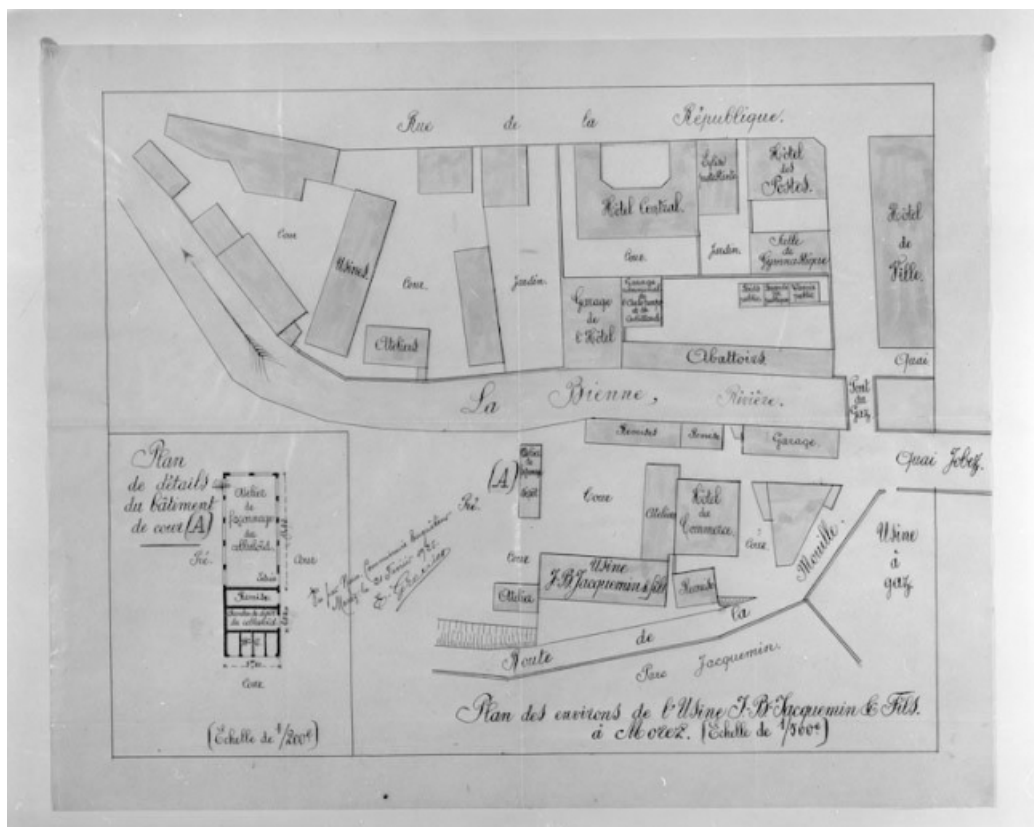
N° de l'illustration : 19993900495V

Date : 1999

Auteur : Jérôme Mongreville

Reproduction soumise à autorisation du titulaire des droits d'exploitation

© Région Bourgogne-Franche-Comté, Inventaire du patrimoine



Plan des environs de l'Usine J.B. Jacquemin et Fils à Morez, 1925.

39, Morez, 1 à 13 cour Paul Odobey

Source :

Dessin, 21 février 1925, échelle 1:500. Lieu de conservation : Archives départementales du Jura, Montmorot. Cote : M 1426

Lieu de conservation : Archives départementales du Jura, Montmorot - Cote du document : M 1426

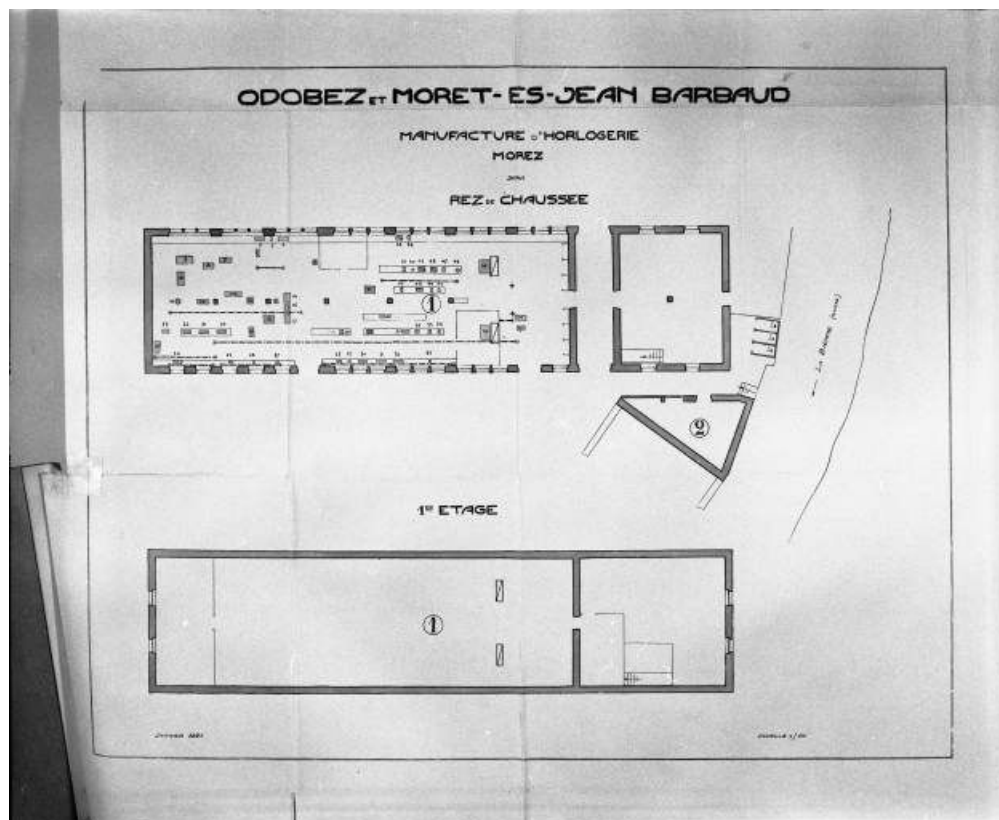
N° de l'illustration : 19993900526V

Date : 1999

Auteur : Jérôme Mongreville

Reproduction soumise à autorisation du titulaire des droits d'exploitation

© Région Bourgogne-Franche-Comté, Inventaire du patrimoine



Odobet et Moret-és-Jean-Barbaud. Manufacture d'horlogerie. Morez. Rez de chaussée [et] 1er étage.
39, Morez, 1 à 13 cour Paul Odobey

Source :

Dessin, 1927. Echelle 1:100, par Galtier Frères et Cie. Lieu de conservation : Archives de la société Odo, Morbier

Lieu de conservation : Archives de la société Odo, Morbier

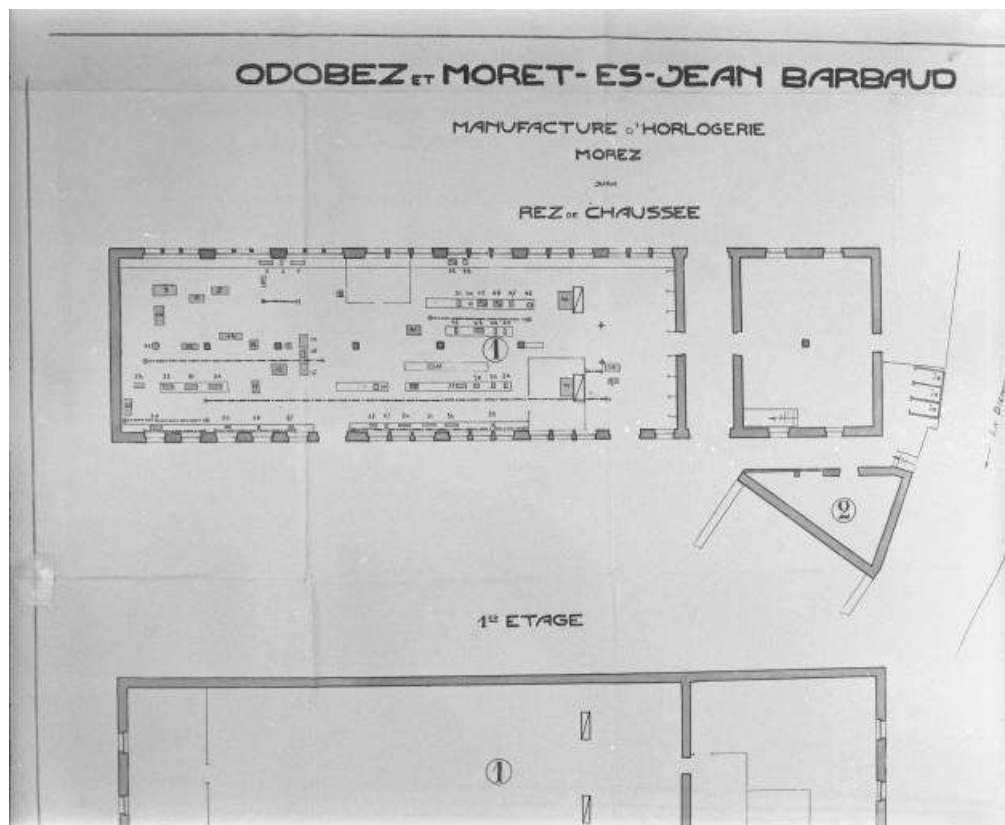
N° de l'illustration : 19913900282X

Date : 1991

Auteur : Jérôme Mongreville

Reproduction soumise à autorisation du titulaire des droits d'exploitation

© Région Bourgogne-Franche-Comté, Inventaire du patrimoine



Odobet et Moret-és-Jean-Barbaud. Manufacture d'horlogerie. Morez. [Détail du] Rez de chaussée.
39, Morez, 1 à 13 cour Paul Odobey

Source :

Dessin, 1927. Echelle 1:100, par Galtier Frères et Cie. Lieu de conservation : Archives de la société Odo, Morbier
Lieu de conservation : Archives de la société Odo, Morbier

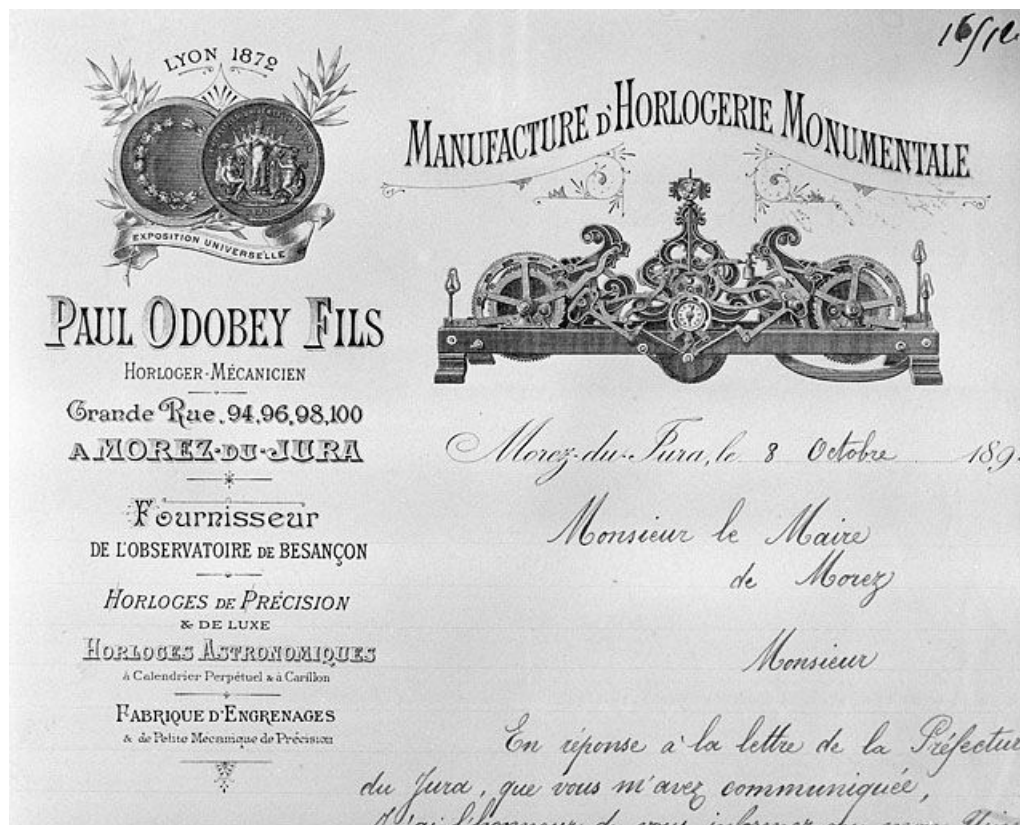
N° de l'illustration : 19913900283X

Date : 1991

Auteur : Jérôme Mongreville

Reproduction soumise à autorisation du titulaire des droits d'exploitation

© Région Bourgogne-Franche-Comté, Inventaire du patrimoine



Manufacture d'Horlogerie Monumentale Paul Odobey Fils.

39, Morez, 1 à 13 cour Paul Odobey

Source :

Dessin, papier à en-tête, 1892. Lieu de conservation : Archives départementales du Jura, Montmorot

Lieu de conservation : Archives départementales du Jura, Montmorot

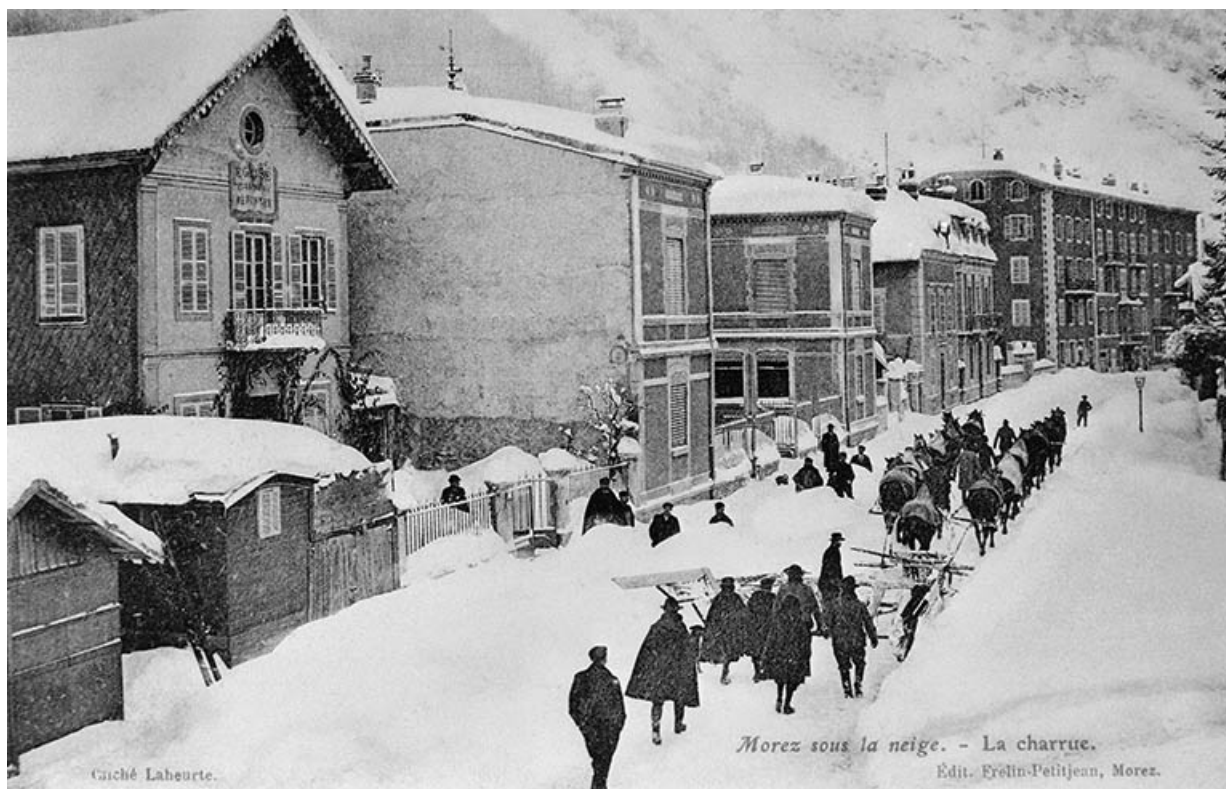
N° de l'illustration : 19993900540X

Date : 1999

Auteur : Jérôme Mongreville

Reproduction soumise à autorisation du titulaire des droits d'exploitation

© Région Bourgogne-Franche-Comté, Inventaire du patrimoine



Morez sous la neige. - La Charrue.

39, Morez, 1 à 13 cour Paul Odobey

Source :

Carte postale, s.d. [1ère moitié 20e siècle]. Frelin-Petitjean éd., Morez, par Laheurte (photographe). Lieu de

conservation : collection particulière

Lieu de conservation : Collection particulière

N° de l'illustration : 19913900059X

Date : 1991

Auteur : Jérôme Mongreville (reproduction)

Reproduction soumise à autorisation du titulaire des droits d'exploitation

© Région Bourgogne-Franche-Comté, Inventaire du patrimoine



Vue d'ensemble plongeante, depuis le nord.

N° de l'illustration : 20103900571NUC2A

Date : 2010

Auteur : Yves Sancey

Reproduction soumise à autorisation du titulaire des droits d'exploitation

© Région Bourgogne-Franche-Comté, Inventaire du patrimoine



Vue d'ensemble depuis l'ouest.

39, Morez, 1 à 13 cour Paul Odobey

N° de l'illustration : 19913901535ZA

Date : 1991

Auteur : Laurent Poupard

Reproduction soumise à autorisation du titulaire des droits d'exploitation

© Région Bourgogne-Franche-Comté, Inventaire du patrimoine



Vue d'ensemble des façades sur la Bienne (depuis l'ouest).

39, Morez, 1 à 13 cour Paul Odobey

N° de l'illustration : 19913901534Z

Date : 1991

Auteur : Laurent Poupard

Reproduction soumise à autorisation du titulaire des droits d'exploitation

© Région Bourgogne-Franche-Comté, Inventaire du patrimoine



Logement patronal.

39, Morez, 1 à 13 cour Paul Odobey

N° de l'illustration : 19913901537Z

Date : 1991

Auteur : Laurent Poupard

Reproduction soumise à autorisation du titulaire des droits d'exploitation

© Région Bourgogne-Franche-Comté, Inventaire du patrimoine



Atelier de fabrication et remise à l'entrée de la cour : façades sur la Bienne.

39, Morez, 1 à 13 cour Paul Odobey

N° de l'illustration : 19913901538Z

Date : 1991

Auteur : Laurent Poupard

Reproduction soumise à autorisation du titulaire des droits d'exploitation

© Région Bourgogne-Franche-Comté, Inventaire du patrimoine



Immeuble et remise : façade sur la Bienne.

39, Morez, 1 à 13 cour Paul Odobey

N° de l'illustration : 19913901539Z

Date : 1991

Auteur : Laurent Poupard

Reproduction soumise à autorisation du titulaire des droits d'exploitation

© Région Bourgogne-Franche-Comté, Inventaire du patrimoine



Immeuble et remise : façade sur la cour.

39, Morez, 1 à 13 cour Paul Odobey

N° de l'illustration : 19913901541Z

Date : 1991

Auteur : Laurent Poupard

Reproduction soumise à autorisation du titulaire des droits d'exploitation

© Région Bourgogne-Franche-Comté, Inventaire du patrimoine



Atelier de fabrication dans la cour.

39, Morez, 1 à 13 cour Paul Odobey

N° de l'illustration : 19913901543ZA

Date : 1991

Auteur : Laurent Poupard

Reproduction soumise à autorisation du titulaire des droits d'exploitation

© Région Bourgogne-Franche-Comté, Inventaire du patrimoine



Atelier de fabrication dans la cour.

39, Morez, 1 à 13 cour Paul Odobey

N° de l'illustration : 19913901542Z

Date : 1991

Auteur : Laurent Poupard

Reproduction soumise à autorisation du titulaire des droits d'exploitation

© Région Bourgogne-Franche-Comté, Inventaire du patrimoine



Façade latérale droite de l'atelier de fabrication et ancienne fonderie, sur la Bienne.

39, Morez, 1 à 13 cour Paul Odobey

N° de l'illustration : 19913901545ZA

Date : 1991

Auteur : Laurent Poupard

Reproduction soumise à autorisation du titulaire des droits d'exploitation

© Région Bourgogne-Franche-Comté, Inventaire du patrimoine



Façade latérale droite de l'atelier de fabrication et ancienne fonderie, sur la Bienne.
39, Morez, 1 à 13 cour Paul Odobey

N° de l'illustration : 19913901544Z

Date : 1991

Auteur : Laurent Poupard

Reproduction soumise à autorisation du titulaire des droits d'exploitation

© Région Bourgogne-Franche-Comté, Inventaire du patrimoine



Façade de l'ancienne fonderie, sur la Bienne.

39, Morez, 1 à 13 cour Paul Odobey

N° de l'illustration : 19913901546Z

Date : 1991

Auteur : Laurent Poupard

Reproduction soumise à autorisation du titulaire des droits d'exploitation

© Région Bourgogne-Franche-Comté, Inventaire du patrimoine



Façade de l'ancienne fonderie, sur la 2e cour.

39, Morez, 1 à 13 cour Paul Odobey

N° de l'illustration : 19913901547Z

Date : 1991

Auteur : Laurent Poupard

Reproduction soumise à autorisation du titulaire des droits d'exploitation

© Région Bourgogne-Franche-Comté, Inventaire du patrimoine



Autre bâtiment de l'ancienne fonderie, dans la 2e cour.

39, Morez, 1 à 13 cour Paul Odobey

N° de l'illustration : 19913901635Z

Date : 1991

Auteur : Laurent Poupard

Reproduction soumise à autorisation du titulaire des droits d'exploitation

© Région Bourgogne-Franche-Comté, Inventaire du patrimoine



Vue d'ensemble des façades sur la rue de la République (depuis le sud-est).
39, Morez, 1 à 13 cour Paul Odobey

N° de l'illustration : 19913901536Z

Date : 1991

Auteur : Laurent Poupard

Reproduction soumise à autorisation du titulaire des droits d'exploitation

© Région Bourgogne-Franche-Comté, Inventaire du patrimoine