

## USINE DE MENUISERIE ET D'ÉBÉNISTERIE A. GAUTHIER

Bourgogne-Franche-Comté, Jura  
Morez  
18 rue Pasteur

Dossier IA39000534 réalisé en 1991 revu en  
2010

Auteur(s) : Laurent Poupard



### Historique

L'Alsacien Bernard Vonau ouvre entre 1870 et 1882 une usine de menuiserie-ébénisterie. Sa veuve se remarie avec Auguste Gauthier, qui élargit la production aux skis, dont le neveu (également prénommé Auguste) reprend l'affaire en 1921 sous l'appellation Ets Auguste Gauthier Neveu. Vers 1927, il rebâtit l'usine, détruite par un incendie. Délaissant les aménagements d'intérieurs, il restreint petit à petit son activité à l'ameublement, notamment aux meubles destinés aux opticiens, qu'il expose dans un magasin au 120 rue de la République (1980 AI 28). La société se développe au milieu du siècle avec le mobilier de cuisine en formica et en bois laqué, production pour laquelle elle se situe alors au premier rang français. Bernard Gauthier prend la suite de son père en 1956 puis ferme l'usine en 1962. Celle-ci est reprise par la société Girod qui, sous la marque Signaux Girod, y fabrique des plaques de signalisation et des panneaux publicitaires émaillés. Girod s'installant à Bellefontaine en 1969, elle est rachetée en 1971 par la société Cottet Frères, établie depuis 1904 au 26 quai Jobez. Cette dernière y installe le soudage des montures métalliques de lunettes et son atelier de mécanique et, pour la relier aux bâtiments du quai Jobez, creuse un tunnel sous la rue Pasteur. Les années 1970-1980 sont pour Cottet Frères une période d'expansion confortée, après son rachat par les Ets Marius Morel en 1983, par la construction à Morbier d'une nouvelle usine. A son départ pour Morbier, en 1985-1986, lui succèdent dans l'atelier du numéro 18 la société lunetière Georges Seiller (jusqu'en 2001) puis l'entreprise de traitement de surface Surfaces Synergie Groupe. Ce bâtiment est actuellement désaffecté. Le second, entre les numéros 10 et 12, a été acheté en 1990 par le collège Notre-Dame (établi au 28 quai Jobez) qui y a aménagé salle de sport, cantine, salles diverses et foyer.

50 personnes dans l'usine Gauthier en 1939, 25 chez Girod en 1969, 50 à 60 chez Cottet Frères vers 1980 puis 250 en 1985, 48 chez Seiller à la fin des années 1980.

**Période(s) principale(s)** : 2e quart 20e siècle

### Description

Bâtiment au 18 rue Pasteur (1980 AI 12) : moellon calcaire et béton armé, étage carré et étage en surcroît, toit à longs pans et métal en couverture. Deuxième bâtiment (1980 AI 499), entre les n° 10 et 12 : moellon calcaire, deux étages carrés et comble à surcroît, toit à longs pans et matériau synthétique en couverture. Surface du site : 1437 m<sup>2</sup>.

### Éléments descriptifs

**Murs** : calcaire, béton, moellon, béton armé, enduit

**Toit** : métal en couverture, matériau synthétique en couverture

**Étages** : 1 étage carré, étage en surcroît

**Élévation** : élévation à travées

**Énergie utilisée** : énergie électrique, achetée

### Sources documentaires

## Documents figurés

- **Le meuble moderne pour opticien A. Gauthier Neveu [exemples d'aménagements mobiliers], [vers 1933].**  
Le meuble moderne pour opticien A. Gauthier Neveu [exemples d'aménagements mobiliers]. Dessin, s.d. [2e quart 20e siècle, vers 1933]. In " Inauguration Officielle de l'Ecole Nationale Victor Bérard " [...], s.l. [Morez] : s.n. [Ecole nationale Victor Bérard], 1933, p. 27.
- **Grande fabrique jurassienne d'articles de sport A. Gauthier, Morez-du-Jura. Vue générale de la Fabrication Mécanique, [1ère moitié 20e siècle].**  
Grande fabrique jurassienne d'articles de sport A. Gauthier, Morez-du-Jura. Vue générale de la Fabrication Mécanique. Carte postale, s.d. [1ère moitié 20e siècle], par Laheurte (photographe)  
Lieu de conservation : Collection particulière : Martine Bellague, Salins-les-Bains
- **Vue panoramique des usines de Morez et Foncine-le-Bas.**  
Vue panoramique des usines de Morez et Foncine-le-Bas. Dessin, s.d. [2e quart 20e siècle, vers 1933]. In " Inauguration Officielle de l'Ecole Nationale Victor Bérard " [...], s.l. [Morez] : s.n. [Ecole nationale Victor Bérard], 1933, p. 40.
- **Usine Cottet frères. Morez. 30 mai 1907.**  
Usine Cottet frères. Morez. 30 mai 1907. Carte postale (carte photo), 1907. Photo-Rapid éd. (?), Paris.  
Lieu de conservation : Collection particulière : Maurice Genoudet, Morez
- **Fabrique de Meubles massifs et sièges de tous styles Auguste Gauthier.**  
Fabrique de Meubles massifs et sièges de tous styles Auguste Gauthier. Dessin, papier à en-tête, 1914.  
Lieu de conservation : Collection particulière : Christian Bizot, Morez

## Informations complémentaires

- **Voir le dossier numérisé :** <https://patrimoine.bourgognefranchecomte.fr/gtrudov/IA39000534/index.htm>

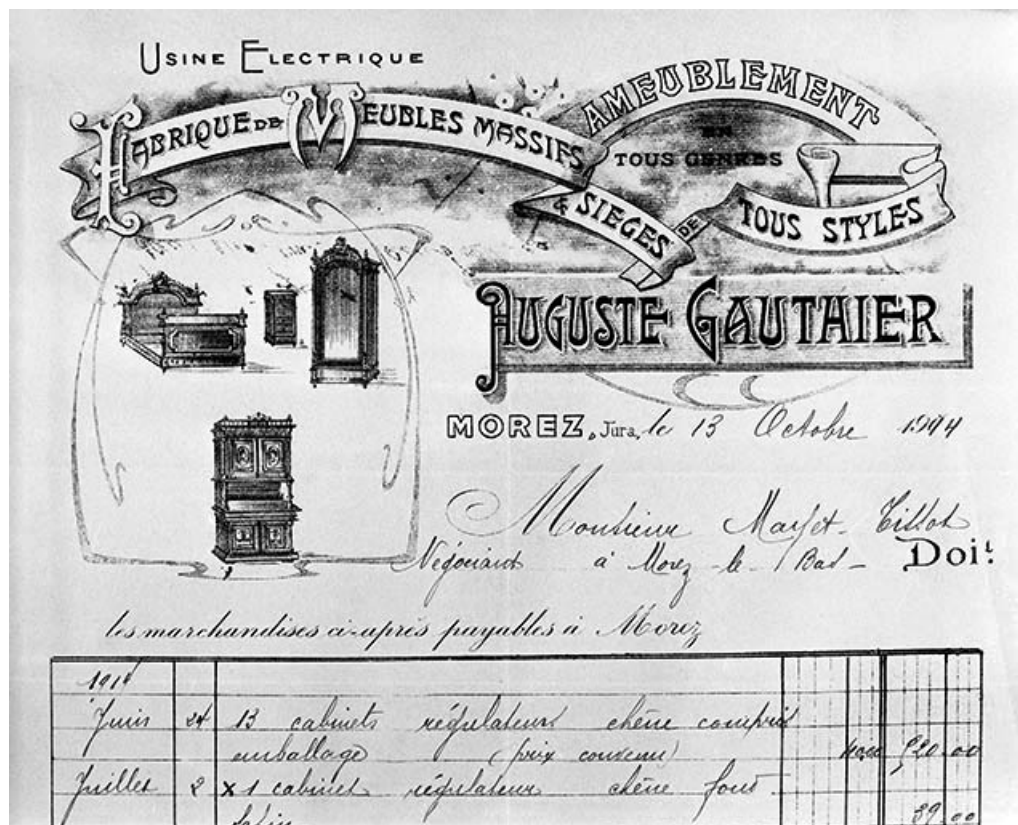
**Thématiques :** patrimoine industriel du Jura

**Aire d'étude et canton :** Jura

**Dénomination :** usine de menuiserie, usine d'ébénisterie

**Parties constituantes non étudiées :** bureau, atelier de fabrication, entrepôt industriel

© Région Bourgogne-Franche-Comté, Inventaire du patrimoine



**Fabrique de Meubles massifs et sièges de tous styles Auguste Gauthier.**  
 39, Morez, 18 rue Pasteur

**Source :**

**Dessin, papier à en-tête, 1914. Lieu de conservation : collection particulière : Christian Bizot, Morez**  
 Lieu de conservation : Collection particulière : Christian Bizot, Morez

N° de l'illustration : 19913900246X

Date : 1991

Auteur : Jérôme Mongreville

Reproduction soumise à autorisation du titulaire des droits d'exploitation

© Région Bourgogne-Franche-Comté, Inventaire du patrimoine

· LE MEUBLE MODERNE POUR OPTICIEN ·



**A. Gauthier Neveu**  
Usines Électriques  
12 et 14, rue Pasteur  
Magasins et Bureaux  
120, rue de la République  
MOREZ (Jura)

*Quelques  
Installations  
exécutées  
par la Maison*



*Plans et Devis  
sur demande  
Exécution  
de  
tous modèles*

Voyez ses installations  
de Mobilier

Salle de l'Ecole Nationale  
et dans ses vitrines  
120, Rue de la République



Le meuble moderne pour opticien A. Gauthier Neveu [exemples d'aménagements mobiliers].

Source :

Dessin, s.d. [2e quart 20e siècle, vers 1933]. Dans : " Inauguration Officielle de l'Ecole Nationale Victor Bérard " [...], s.l. [Morez] : s.n. [Ecole nationale Victor Bérard], 1933, p. 27.

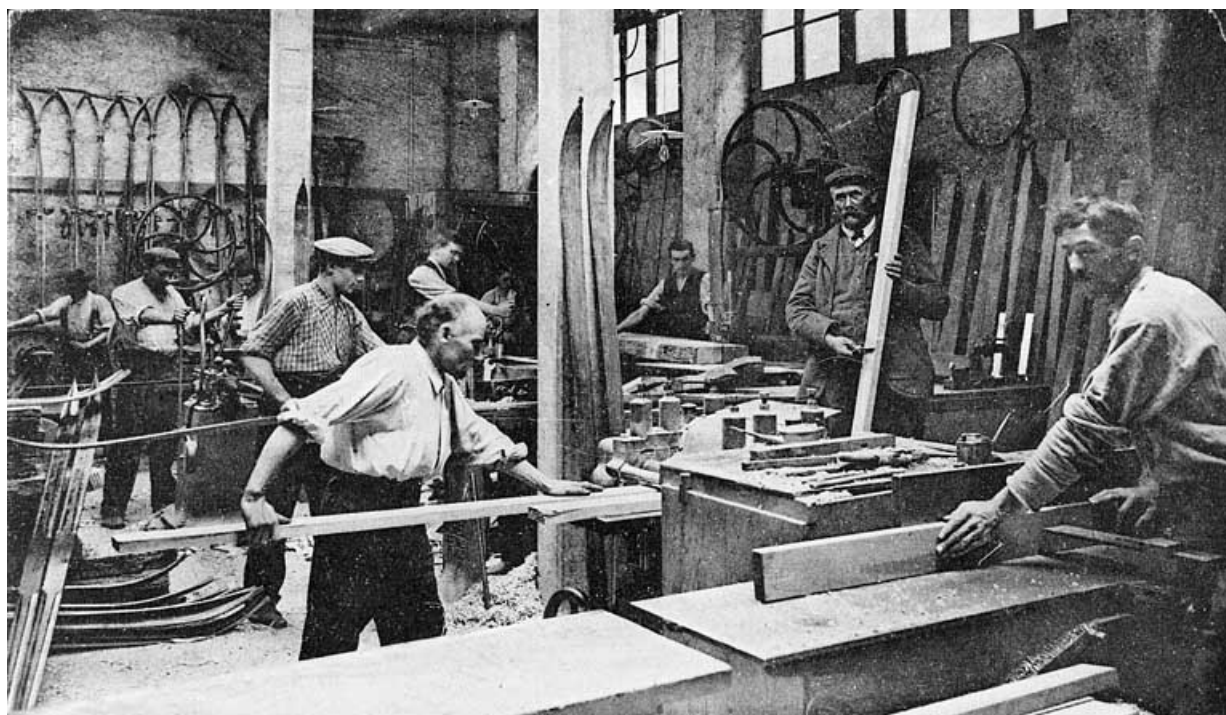
N° de l'illustration : 19913900268X

Date : 1991

Auteur : Jérôme Mongreville

Reproduction soumise à autorisation du titulaire des droits d'exploitation

© Région Bourgogne-Franche-Comté, Inventaire du patrimoine



GRANDE FABRIQUE JURASSIENNE D'ARTICLES DE SPORT  
A. GAUTHIER, Morez-du-Jura

Vue générale de la Fabrication Mécanique

Cliché Laheurte

Grande fabrique jurassienne d'articles de sport A. Gauthier, Morez-du-Jura. Vue générale de la Fabrication Mécanique.

**Source :**

**Carte postale, s.d. [1ère moitié 20e siècle], par Laheurte (photographe). Lieu de conservation : collection particulière : Martine Bellague, Salins-les-Bains**

Lieu de conservation : Collection particulière : Martine Bellague, Salins-les-Bains

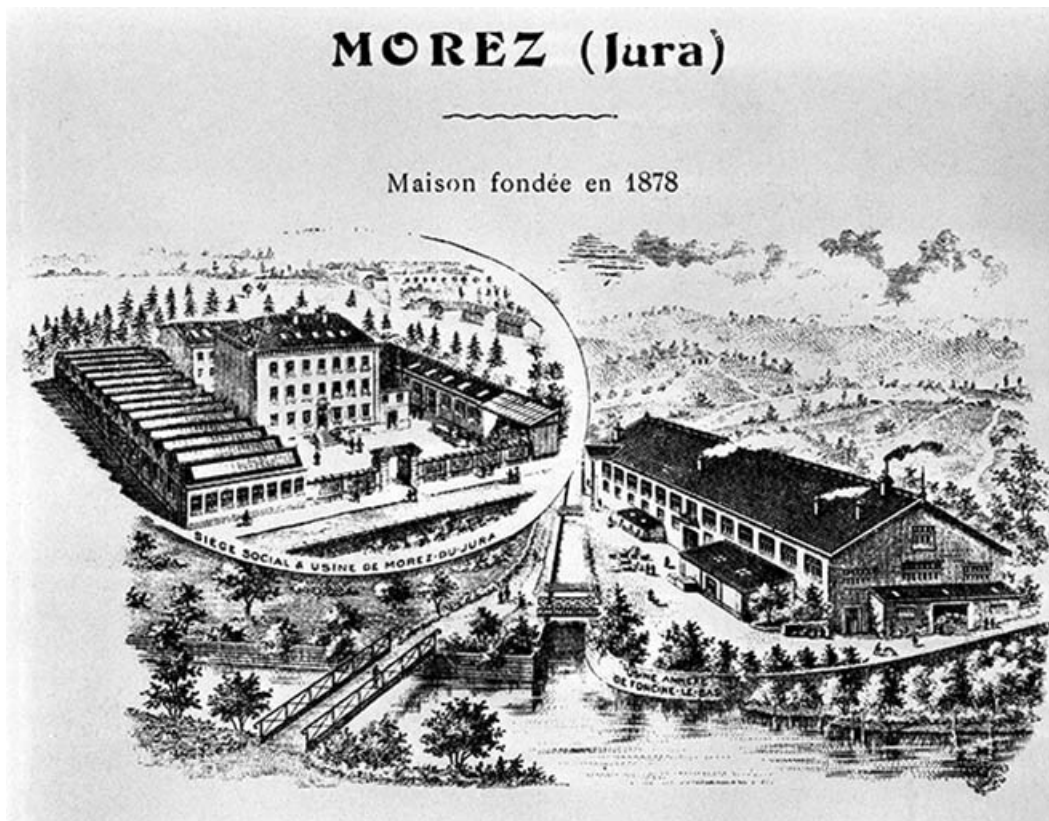
N° de l'illustration : 19943900268X

Date : 1994

Auteur : Jérôme Mongreville (reproduction)

Reproduction soumise à autorisation du titulaire des droits d'exploitation

© Région Bourgogne-Franche-Comté, Inventaire du patrimoine



**Vue panoramique des usines de Morez et Fonceine-le-Bas.**

39, Morez, 18 rue Pasteur

**Source :**

**Dessin, s.d. [2e quart 20e siècle, vers 1933]. Dans : " Inauguration Officielle de l'Ecole Nationale Victor Bérard " [...], s.l. [Morez] : s.n. [Ecole nationale Victor Bérard], 1933, p. 40.**

N° de l'illustration : 19913900267X

Date : 1991

Auteur : Jérôme Mongreville

Reproduction soumise à autorisation du titulaire des droits d'exploitation

© Région Bourgogne-Franche-Comté, Inventaire du patrimoine



**Usine Cottet frères. Morez. 30 mai 1907.**  
39, Morez, 18 rue Pasteur

**Source :**

**Carte postale (carte photo), 1907. Photo-Rapid éd. (?), Paris. Lieu de conservation : collection particulière : Maurice Genoudet, Morez**

Lieu de conservation : Collection particulière : Maurice Genoudet, Morez

N° de l'illustration : 19913900233X

Date : 1991

Auteur : Jérôme Mongreville (reproduction)

Reproduction soumise à autorisation du titulaire des droits d'exploitation

© Région Bourgogne-Franche-Comté, Inventaire du patrimoine



**Vue d'ensemble depuis l'est.**

39, Morez, 18 rue Pasteur

N° de l'illustration : 19913901442Z

Date : 1991

Auteur : Laurent Poupard

Reproduction soumise à autorisation du titulaire des droits d'exploitation

© Région Bourgogne-Franche-Comté, Inventaire du patrimoine





**Deuxième unité (à l'angle de la rue Pasteur).**  
39, Morez, 18 rue Pasteur

N° de l'illustration : 19913901441ZA

Date : 1991

Auteur : Jérôme Mongreville

Reproduction soumise à autorisation du titulaire des droits d'exploitation

© Région Bourgogne-Franche-Comté, Inventaire du patrimoine



**1ère unité (18 rue Pasteur) : façade antérieure de trois quarts gauche.**  
39, Morez, 18 rue Pasteur

N° de l'illustration : 19913901440ZA

Date : 1991

Auteur : Jérôme Mongreville

Reproduction soumise à autorisation du titulaire des droits d'exploitation

© Région Bourgogne-Franche-Comté, Inventaire du patrimoine