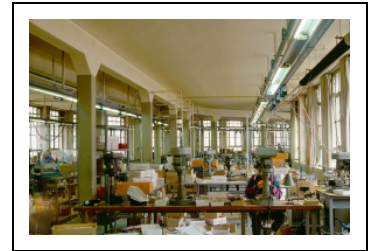


## USINE DE LUNETTERIE DE LA MANUFACTURE MÉCANIQUE DE LUNETTERIE ET D'OPTIQUE

Bourgogne-Franche-Comté, Jura  
Morez  
199 rue de la République

Dossier IA39000530 réalisé en 1991 revu en 2010

Auteur(s) : Laurent Poupard



### Historique

Martinet, pointerie, scierie, moulin à farine et battoir sont attestés sur le site en 1812. L'établissement est transformé en usine d'horlogerie par Jacquemin après 1832, en fabrique de fournitures pour l'horlogerie et la lunetterie par Bailly dès le milieu du 19e siècle puis en usine de lunetterie par Colin. En 1892 sont construits un nouvel atelier et un logement patronal. L'association en 1919 des maisons Colin, Mandrillon-Bonnefoy, Arbez, Guy-Buffard et Lizon donne naissance à la société Lizon et Cie, Manufacture mécanique de Lunetterie et d'Optique (MMLO, dite plus familièrement la Méli-Mélo). Elle fabrique des montures, qu'elle équipe de verres surfacés dans l'unité qu'elle bâtit vers 1922-1923 à Lons-le-Saunier (2 rue des Mouillères). Elle produit aussi, en association avec Camelin, des machines et de l'outillage pour les opticiens. De nouveaux ateliers sont édifiés en 1928 et 1929 par Joseph Duboin, architecte à Saint-Claude. L'usine est acquise en 1966 par la société Bourgeois, de Morbier. Le bâtiment d'origine, qui abritait les lunetteries Paul Cochet (jusqu'à son départ en 1954 pour l'usine du Consortium général d'Optique) puis Saillard (fermée dans les années 1970), est détruit en 1992 et remplacé par un immeuble. Le reste du site est rasé en 2000 pour céder la place à un supermarché.

En 1812, 6 roues hydrauliques, 3 soufflets, 3 marteaux, 4 paires de meules. Energies hydraulique et thermique (moteur à pétrole) en 1903.

220 ouvriers dans les usines Lizon de Morez et Lons-le-Saunier en 1961, 28 personnes à Morez en 1991 (sur les 520 que compte le groupe Bourgeois).

**Période(s) principale(s) :** 4e quart 19e siècle / 2e quart 20e siècle

### Description

Les bâtiments antérieurs aux années 1920 avaient des murs en moellons calcaires enduits et étaient coiffés de toits métalliques à longs pans. Ceux de la rue Victor Poupin, dont le mur oriental était protégé par un essentage d'écailles métalliques, comptaient un sous-sol et trois étages carrés (avec étage en surcroît au numéro 6) pour les plus élevés (6 et 12), un seul étage carré et un comble pour celui au 8, desservis par des escaliers tournants en bois. Les pièces étaient voûtées en berceau segmentaire, avec pilier central en pierre pour l'une de celles du premier étage du 12. L'immeuble près du pont (au nord) avait un sous-sol, un rez-de-chaussée surélevé, deux étages carrés, un comble à surcroît et un toit à croupes ; l'atelier en béton appuyé contre lui au sud ne comptait qu'un étage carré, coiffé d'un appentis. Dans la cour, les bâtiments réunissant bureau et logement patronal (à l'ouest) d'une part, ateliers de l'autre avaient trois étages carrés, ou un étage carré et un étage en surcroît pour celui à l'est. L'aile de 1928-1929 avait une structure en pan de béton armé, avec étage carré et comble s'achevant par une croupe polygonale au sud-ouest. La desserte s'effectuait à l'aide d'un escalier en béton tournant autour de la cage d'un monte-charge. Surface du site : 5593 m<sup>2</sup>.

### Éléments descriptifs

**Murs :** calcaire, béton, métal, bois, moellon, pan de béton armé, pan de bois, enduit, essentage de tôle, essentage de planches

**Toit :** métal en couverture

**Étages :** 3 étages carrés

**Elévation** : élévation à travées

**Escaliers** : ; escalier tournant à retours sans jour, en maçonnerie;

**Autres organes de circulations** : monte-charge

**Energie utilisée** : énergie hydraulique, énergie thermique, énergie électrique, produite sur place, produite sur place, achetée

## Sources documentaires

### Documents figurés

- **Morez : usine de lunetterie de la Manufacture mécanique de Lunetterie et d'Optique : Morez. Section unique 7e feuille [plan de situation extrait du plan cadastral].**  
Morez : usine de lunetterie de la Manufacture mécanique de Lunetterie et d'Optique : Morez. Section unique 7e feuille [plan de situation extrait du plan cadastral]. / Tabey (géomètre). Dessin, 1822. Echelle 1:1250.  
Lieu de conservation : Ministère des Finances, Direction des Services fiscaux du Jura, Service du Cadastre, Lons-le-Saunier
- **Morez : usine de lunetterie de la Manufacture mécanique de Lunetterie et d'Optique : plan et profil présentés à l'appui de la demande en maintien d'usine à Morez formée par le Sr Bruno Jacquemin.**  
Morez : usine de lunetterie de la Manufacture mécanique de Lunetterie et d'Optique : plan et profil présentés à l'appui de la demande en maintien d'usine à Morez formée par le Sr Bruno Jacquemin. Dessin, 1841. Echelle 1:500.  
Lieu de conservation : Archives départementales du Jura, Montmorot
- **Morez : usine de lunetterie de la Manufacture mécanique de Lunetterie et d'Optique : plan de détail présenté à l'appui de la demande en maintien d'usine à Morez formée par le Sr Bruno Jacquemin.**  
Morez : usine de lunetterie de la Manufacture mécanique de Lunetterie et d'Optique : plan de détail présenté à l'appui de la demande en maintien d'usine à Morez formée par le Sr Bruno Jacquemin. Dessin, 1841. Echelle 1:100.  
Lieu de conservation : Archives départementales du Jura, Montmorot
- **Ateliers au long de la Bienne et intérieur d'un atelier de fabrication [de la Manufacture mécanique de Lunetterie et d'Optique, à Morez], 1ère moitié 20e siècle [vers 1930]**  
Ateliers au long de la Bienne et intérieur d'un atelier de fabrication [de la Manufacture mécanique de Lunetterie et d'Optique, à Morez], photographie, s.n., s.d. [1ère moitié 20e siècle, vers 1930]. Publiées dans : Inauguration officielle de l'Ecole Victor Bérard [...], 1933.  
Lieu de conservation : Archives de la société Bourgeois, Morez
- **Morez : usine de lunetterie de la Manufacture mécanique de Lunetterie et d'Optique : Intérieur d'un atelier de fabrication.**  
Morez : usine de lunetterie de la Manufacture mécanique de Lunetterie et d'Optique : Intérieur d'un atelier de fabrication.  
Photographie, s.d. [1ère moitié 20e siècle, vers 1930].  
Lieu de conservation : Archives de la société Bourgeois, Morez

### Bibliographie

- **Sicard, Jules. Franche-Comté-Industrie-Commerce. - Besançon : s.n., 1894.**  
Sicard, Jules. Franche-Comté-Industrie-Commerce. - Besançon : s.n., 1894.

## Informations complémentaires

- **voir le dossier numérisé** : <https://patrimoine.bourgognefranche-comte.fr/gtrudov/IA39000530/index.htm>

**Thématiques** : patrimoine industriel du Jura

**Aire d'étude et canton** : Jura

**Hydrographie** : dérivation de la Bienne

**Dénomination** : usine de lunetterie

**Parties constituantes non étudiées** : bureau, transformateur, atelier de fabrication, entrepôt industriel, atelier de réparation, vestiaire d'usine, logement patronal, conciergerie, garage, kiosque, cour, jardin

© Région Bourgogne-Franche-Comté, Inventaire du patrimoine



**Vue d'ensemble depuis le sud-est.**

39, Morez, 199 rue de la République

N° de l'illustration : 19913901348ZA

Date : 1991

Auteur : Laurent Poupard

Reproduction soumise à autorisation du titulaire des droits d'exploitation

© Région Bourgogne-Franche-Comté, Inventaire du patrimoine



**Morez. Section unique 7e feuille [plan de situation extrait du plan cadastral].**  
39, Morez, 199 rue de la République

**Source :**

**Dessin, 1822. Echelle 1:1250, par Tabey (géomètre). Lieu de conservation : Ministère des Finances, Direction des Services fiscaux du Jura, Service du Cadastre, Lons-le-Saunier**

Lieu de conservation : Ministère des Finances, Direction des Services fiscaux du Jura, Service du Cadastre, Lons-le-Saunier

N° de l'illustration : 19993900527X

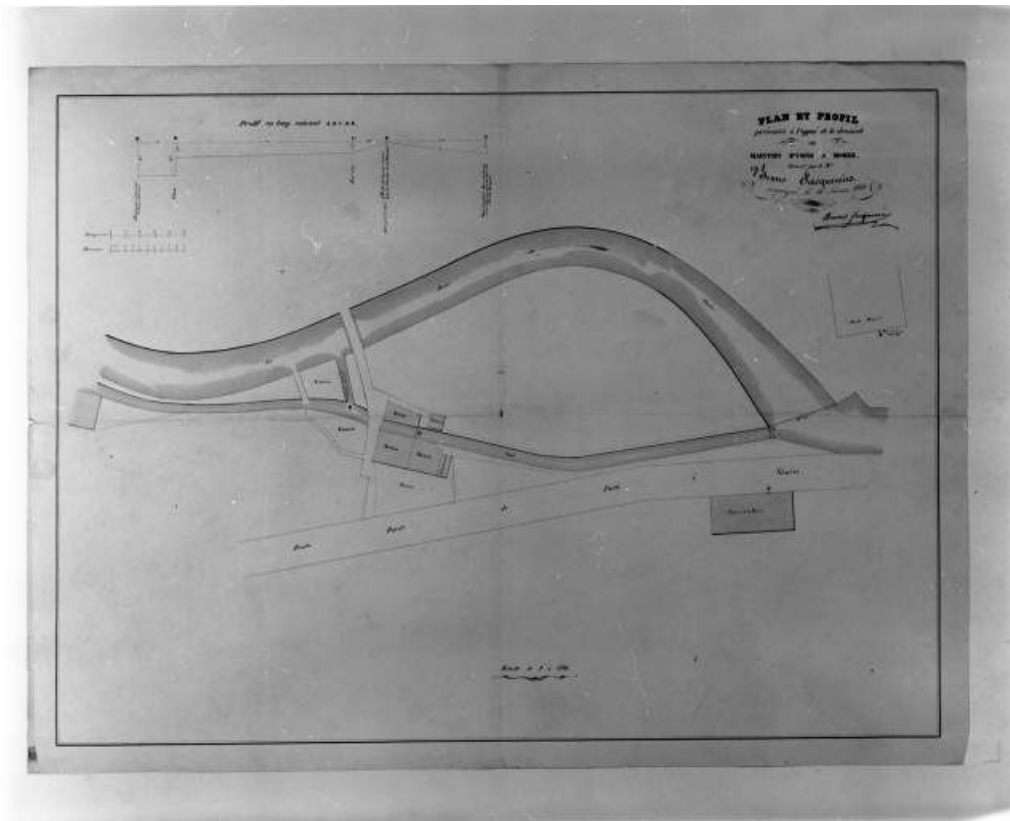
Date : 1999

Auteur : Jérôme Mongreville

Reproduction soumise à autorisation du titulaire des droits d'exploitation

© Région Bourgogne-Franche-Comté, Inventaire du patrimoine





**Plan et profil présentés à l'appui de la demande en maintien d'usine à Morez formée par le Sr Bruno Jacquemin.**  
39, Morez, 199 rue de la République

**Source :**

**Dessin, 1841. Echelle 1:500. Lieu de conservation : Archives départementales du Jura, Montmorot**

Lieu de conservation : Archives départementales du Jura, Montmorot

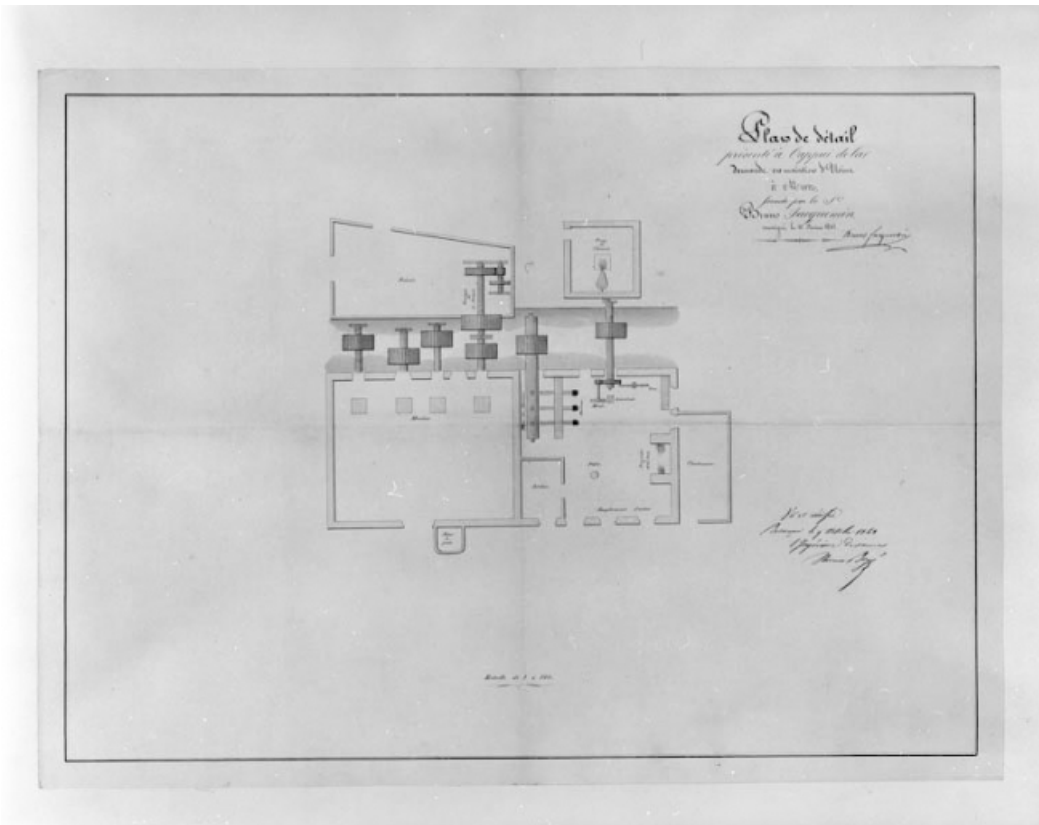
N° de l'illustration : 19993900500V

Date : 1999

Auteur : Jérôme Mongreville

Reproduction soumise à autorisation du titulaire des droits d'exploitation

© Région Bourgogne-Franche-Comté, Inventaire du patrimoine



**Plan de détail présenté à l'appui de la demande en maintien d'usine à Morez formée par le Sr Bruno Jacquemin.**  
39, Morez, 199 rue de la République

**Source :**

**Dessin, 1841. Echelle 1:100. Lieu de conservation : Archives départementales du Jura, Montmorot**

Lieu de conservation : Archives départementales du Jura, Montmorot

N° de l'illustration : 19993900499V

Date : 1999

Auteur : Jérôme Mongreville

Reproduction soumise à autorisation du titulaire des droits d'exploitation

© Région Bourgogne-Franche-Comté, Inventaire du patrimoine



nt, les documents précis font absolument défaut. — Ce n'est qu'en 1891

**Vue cavalière de l'usine de lunetterie Colin à la fin du 19e siècle.**

39, Morez, 199 rue de la République

**Source :**

**Gravure, 1894. Dans : " Franche-Comté. Industrie. Commerce " / Jules Sicard, Besançon : impr. Delagrange-Louys, [1894], p. 128.**

N° de l'illustration : 19933900134X

Date : 1993

Auteur : Yves Sancey

Reproduction soumise à autorisation du titulaire des droits d'exploitation

© Région Bourgogne-Franche-Comté, Inventaire du patrimoine



Ateliers de fabrication au long de la Bienne.

Source :

Photographie, s.d. [1ère moitié 20e siècle, vers 1930]. Lieu de conservation : Archives de la société Bourgeois, Morez

Lieu de conservation : Archives de la société Bourgeois, Morez

N° de l'illustration : 19913900943V

Date : 1991

Auteur : Jérôme Mongreville

Reproduction soumise à autorisation du titulaire des droits d'exploitation

© Région Bourgogne-Franche-Comté, Inventaire du patrimoine



**Intérieur d'un atelier de fabrication.**

39, Morez, 199 rue de la République

**Source :**

**Photographie, s.d. [1ère moitié 20e siècle, vers 1930]. Lieu de conservation : Archives de la société Bourgeois, Morez**

Lieu de conservation : Archives de la société Bourgeois, Morez

N° de l'illustration : 19913900944V

Date : 1991

Auteur : Jérôme Mongreville (reproduction)

Reproduction soumise à autorisation du titulaire des droits d'exploitation

© Région Bourgogne-Franche-Comté, Inventaire du patrimoine





**Vue d'ensemble depuis le nord-est.**

39, Morez, 199 rue de la République

N° de l'illustration : 19913901350ZA

Date : 1991

Auteur : Laurent Poupard

Reproduction soumise à autorisation du titulaire des droits d'exploitation

© Région Bourgogne-Franche-Comté, Inventaire du patrimoine



**Vue d'ensemble depuis la Bienne, au sud-ouest.**

39, Morez, 199 rue de la République

N° de l'illustration : 19913900847X

Date : 1991

Auteur : Jérôme Mongreville

Reproduction soumise à autorisation du titulaire des droits d'exploitation

© Région Bourgogne-Franche-Comté, Inventaire du patrimoine



**Vue d'ensemble depuis le sud-ouest.**  
39, Morez, 199 rue de la République

N° de l'illustration : 19913901353Z

Date : 1991

Auteur : Laurent Poupard

Reproduction soumise à autorisation du titulaire des droits d'exploitation

© Région Bourgogne-Franche-Comté, Inventaire du patrimoine



**Portail d'entrée sur la rue de la République.**

39, Morez, 199 rue de la République

N° de l'illustration : 19913901354Z

Date : 1991

Auteur : Laurent Poupard

Reproduction soumise à autorisation du titulaire des droits d'exploitation

© Région Bourgogne-Franche-Comté, Inventaire du patrimoine





**Bâtiment 6-8 rue Victor Poupin : façade antérieure.**  
39, Morez, 199 rue de la République

N° de l'illustration : 19913901357ZA

Date : 1991

Auteur : Laurent Poupard

Reproduction soumise à autorisation du titulaire des droits d'exploitation

© Région Bourgogne-Franche-Comté, Inventaire du patrimoine





**Bâtiment 6-8 rue Victor Poupin : façade latérale gauche.**  
39, Morez, 199 rue de la République

N° de l'illustration : 19913901362Z

Date : 1991

Auteur : Laurent Poupard

Reproduction soumise à autorisation du titulaire des droits d'exploitation

© Région Bourgogne-Franche-Comté, Inventaire du patrimoine



**Bâtiment 6-8 rue Victor Poupin : façade postérieure.**  
39, Morez, 199 rue de la République

N° de l'illustration : 19913901359ZA

Date : 1991

Auteur : Laurent Poupard

Reproduction soumise à autorisation du titulaire des droits d'exploitation

© Région Bourgogne-Franche-Comté, Inventaire du patrimoine



**Bâtiment 6-8 rue Victor Poupin : intérieur d'une pièce à l'étage.**

39, Morez, 199 rue de la République

N° de l'illustration : 19913901365Z

Date : 1991

Auteur : Laurent Poupard

Reproduction soumise à autorisation du titulaire des droits d'exploitation

© Région Bourgogne-Franche-Comté, Inventaire du patrimoine



**Bâtiment 6-8 rue Victor Poupin : intérieur d'une pièce à l'étage.**

39, Morez, 199 rue de la République

N° de l'illustration : 19913901364Z

Date : 1991

Auteur : Laurent Poupard

Reproduction soumise à autorisation du titulaire des droits d'exploitation

© Région Bourgogne-Franche-Comté, Inventaire du patrimoine



**2e bâtiment rue Victor Poupin : façades antérieure et latérale gauche.**  
39, Morez, 199 rue de la République

N° de l'illustration : 19913901367ZA

Date : 1991

Auteur : Laurent Poupard

Reproduction soumise à autorisation du titulaire des droits d'exploitation

© Région Bourgogne-Franche-Comté, Inventaire du patrimoine





**2e bâtiment rue Victor Poupin : façades postérieure et latérale gauche.**  
39, Morez, 199 rue de la République

N° de l'illustration : 19913901368Z

Date : 1991

Auteur : Laurent Poupard

Reproduction soumise à autorisation du titulaire des droits d'exploitation

© Région Bourgogne-Franche-Comté, Inventaire du patrimoine



**2e bâtiment rue Victor Poupin : façade latérale droite.**

39, Morez, 199 rue de la République

N° de l'illustration : 19913901370ZA

Date : 1991

Auteur : Laurent Poupard

Reproduction soumise à autorisation du titulaire des droits d'exploitation

© Région Bourgogne-Franche-Comté, Inventaire du patrimoine



**Logement patronal et anciens bureaux (1892) : façade latérale gauche.**  
39, Morez, 199 rue de la République

N° de l'illustration : 19913900846V

Date : 1991

Auteur : Jérôme Mongreville

Reproduction soumise à autorisation du titulaire des droits d'exploitation

© Région Bourgogne-Franche-Comté, Inventaire du patrimoine



**Logement patronal et anciens bureaux (1892) : façade antérieure.**

39, Morez, 199 rue de la République

N° de l'illustration : 19913901371Z

Date : 1991

Auteur : Laurent Poupard

Reproduction soumise à autorisation du titulaire des droits d'exploitation

© Région Bourgogne-Franche-Comté, Inventaire du patrimoine



**Logement patronal, anciens bureaux et ateliers de fabrication (1892) : façade latérale droite.**  
39, Morez, 199 rue de la République

N° de l'illustration : 19913901373Z

Date : 1991

Auteur : Laurent Poupard

Reproduction soumise à autorisation du titulaire des droits d'exploitation

© Région Bourgogne-Franche-Comté, Inventaire du patrimoine





**Logement patronal et anciens bureaux (1892) : plaque sur la façade antérieure.**

39, Morez, 199 rue de la République

N° de l'illustration : 19913901355Z

Date : 1991

Auteur : Laurent Poupard

Reproduction soumise à autorisation du titulaire des droits d'exploitation

© Région Bourgogne-Franche-Comté, Inventaire du patrimoine



**Ateliers de fabrication (1892) : tonneaux de polissage.**

39, Morez, 199 rue de la République

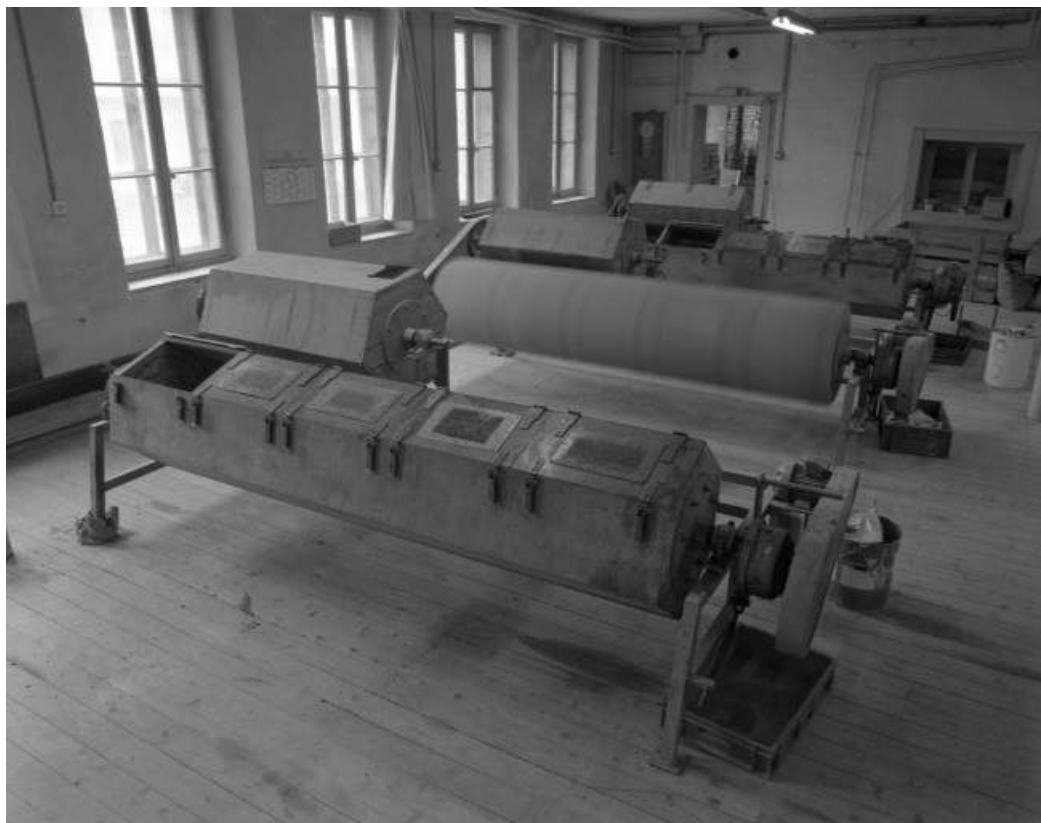
N° de l'illustration : 19913900853X

Date : 1991

Auteur : Jérôme Mongreville

Reproduction soumise à autorisation du titulaire des droits d'exploitation

© Région Bourgogne-Franche-Comté, Inventaire du patrimoine



**Ateliers de fabrication (1892) : tonneaux de polissage.**

39, Morez, 199 rue de la République

N° de l'illustration : 19913900856X

Date : 1991

Auteur : Jérôme Mongreville

Reproduction soumise à autorisation du titulaire des droits d'exploitation

© Région Bourgogne-Franche-Comté, Inventaire du patrimoine



**Ateliers de fabrication près de la Bienne (1928-1929) : façade antérieure.**

39, Morez, 199 rue de la République

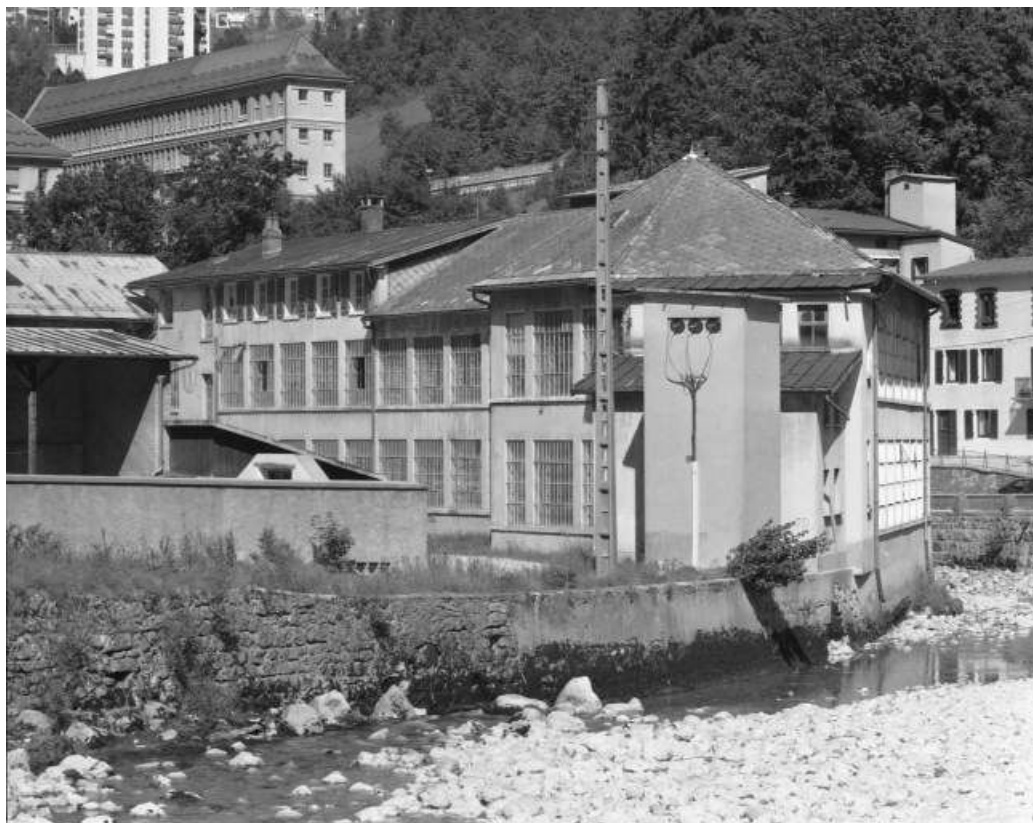
N° de l'illustration : 19913900845V

Date : 1991

Auteur : Jérôme Mongreville

Reproduction soumise à autorisation du titulaire des droits d'exploitation

© Région Bourgogne-Franche-Comté, Inventaire du patrimoine



**Ateliers de fabrication (1928-1929) : façade antérieure, extrémité amont.**  
39, Morez, 199 rue de la République

N° de l'illustration : 19913900848X

Date : 1991

Auteur : Jérôme Mongreville

Reproduction soumise à autorisation du titulaire des droits d'exploitation

© Région Bourgogne-Franche-Comté, Inventaire du patrimoine



**Ateliers de fabrication (1928-1929) : vue d'ensemble du rez-de-chaussée, depuis l'entrée.**  
39, Morez, 199 rue de la République

N° de l'illustration : 19913900849X

Date : 1991

Auteur : Jérôme Mongreville

Reproduction soumise à autorisation du titulaire des droits d'exploitation

© Région Bourgogne-Franche-Comté, Inventaire du patrimoine





**Ateliers de fabrication (1928-1929) : vue d'ensemble du rez-de-chaussée, depuis l'entrée.**

N° de l'illustration : 19913901379ZA

Date : 1991

Auteur : Laurent Poupard

Reproduction soumise à autorisation du titulaire des droits d'exploitation

© Région Bourgogne-Franche-Comté, Inventaire du patrimoine



**Ateliers de fabrication (1928-1929) : vue d'ensemble du rez-de-chaussée, depuis le fond.**  
39, Morez, 199 rue de la République

N° de l'illustration : 19913900850X

Date : 1991

Auteur : Jérôme Mongreville

Reproduction soumise à autorisation du titulaire des droits d'exploitation

© Région Bourgogne-Franche-Comté, Inventaire du patrimoine



**Ateliers de fabrication (1928-1929) : vue d'ensemble de l'étage, depuis l'entrée.**  
39, Morez, 199 rue de la République

N° de l'illustration : 19913900851X

Date : 1991

Auteur : Jérôme Mongreville

Reproduction soumise à autorisation du titulaire des droits d'exploitation

© Région Bourgogne-Franche-Comté, Inventaire du patrimoine



**Ateliers de fabrication (1928-1929) : vue d'ensemble de l'étage, depuis le fond.**  
39, Morez, 199 rue de la République

N° de l'illustration : 19913901381Z

Date : 1991

Auteur : Laurent Poupard

Reproduction soumise à autorisation du titulaire des droits d'exploitation

© Région Bourgogne-Franche-Comté, Inventaire du patrimoine



**Ateliers de fabrication (1928-1929) : vue d'ensemble de l'étage, depuis le fond.**  
39, Morez, 199 rue de la République

N° de l'illustration : 19913901383ZA

Date : 1991

Auteur : Laurent Poupard

Reproduction soumise à autorisation du titulaire des droits d'exploitation

© Région Bourgogne-Franche-Comté, Inventaire du patrimoine





**Usine de la Manufacture mécanique de Lunetterie et d'Optique : intérieur des ateliers de fabrication (1928-1929).**  
39, Morez

N° de l'illustration : 20003901270XA

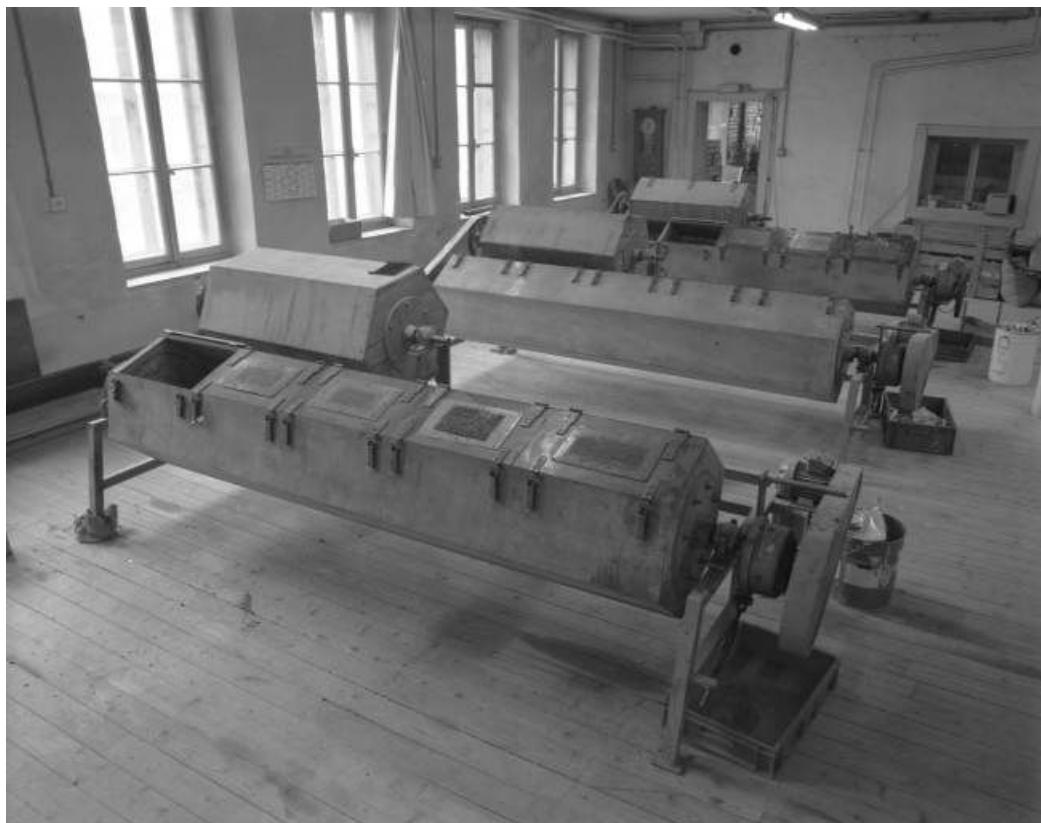
Date : 2000

Auteur : Jérôme Mongreville

Reproduction soumise à autorisation du titulaire des droits d'exploitation

© Région Bourgogne-Franche-Comté, Inventaire du patrimoine





**Ateliers de fabrication (1928-1929) : machines dans l'atelier à l'étage.**  
39, Morez, 199 rue de la République

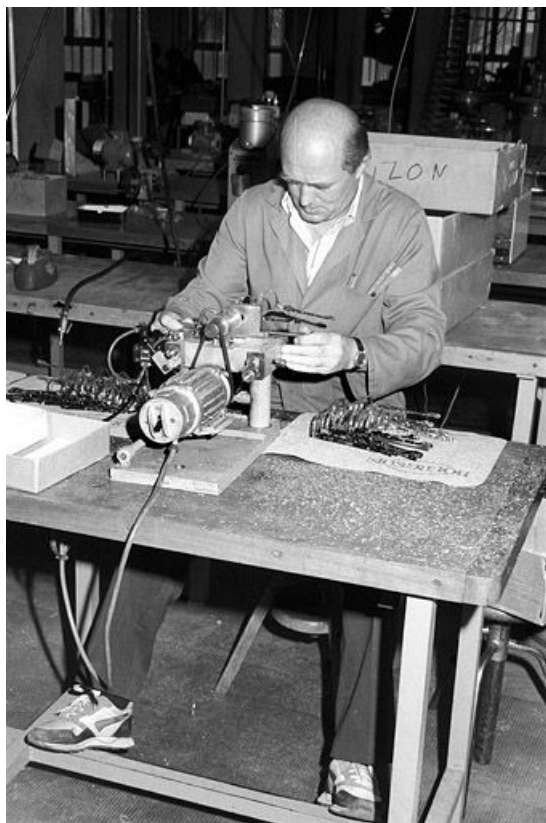
N° de l'illustration : 19913900852X

Date : 1991

Auteur : Jérôme Mongreville

Reproduction soumise à autorisation du titulaire des droits d'exploitation

© Région Bourgogne-Franche-Comté, Inventaire du patrimoine



**Ateliers de fabrication (1928-1929) : ouvrier au travail.**

39, Morez, 199 rue de la République

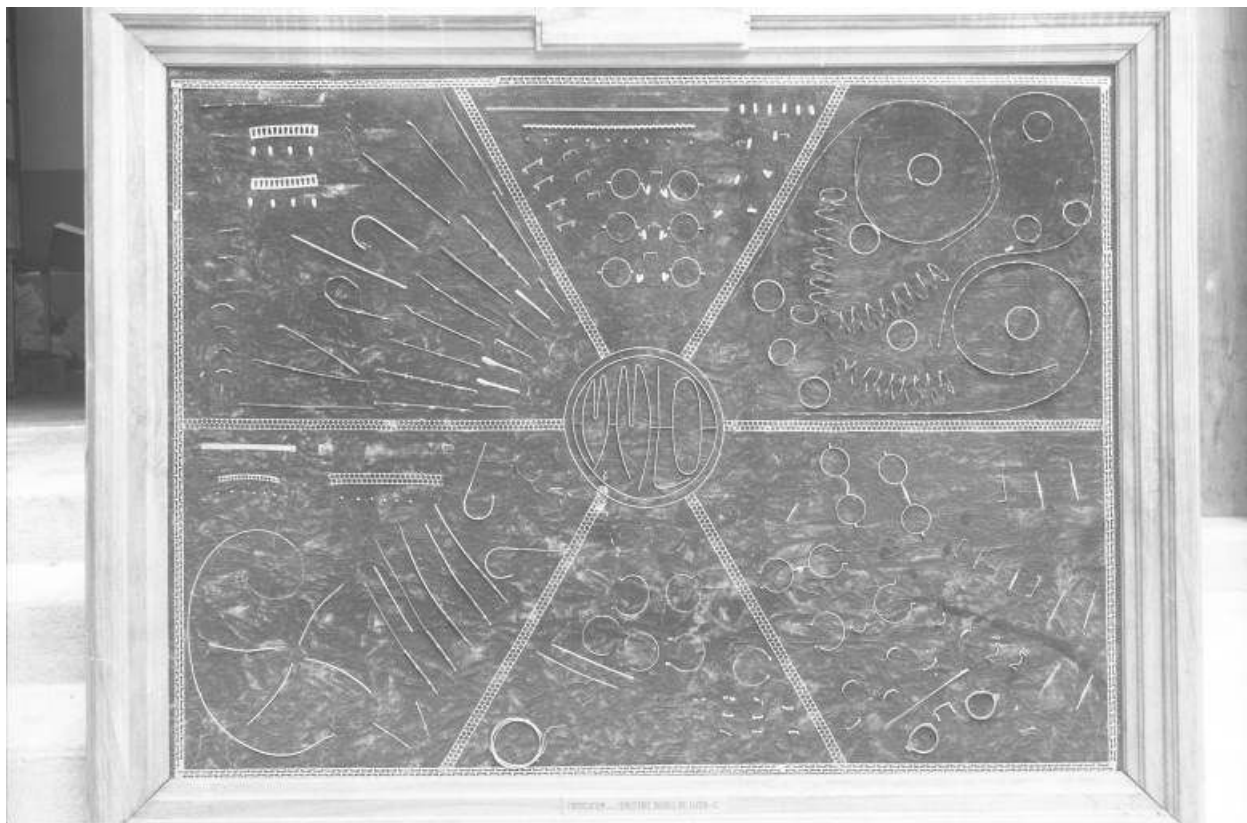
N° de l'illustration : 19913901387Z

Date : 1991

Auteur : Laurent Poupard

Reproduction soumise à autorisation du titulaire des droits d'exploitation

© Région Bourgogne-Franche-Comté, Inventaire du patrimoine



**Tableau d'exposition réalisé avec des éléments de lunettes.**

39, Morez, 199 rue de la République

N° de l'illustration : 19913901388Z

Date : 1991

Auteur : Laurent Poupard

Reproduction soumise à autorisation du titulaire des droits d'exploitation

© Région Bourgogne-Franche-Comté, Inventaire du patrimoine



**Tableau d'exposition réalisé avec des verres de lunettes.**

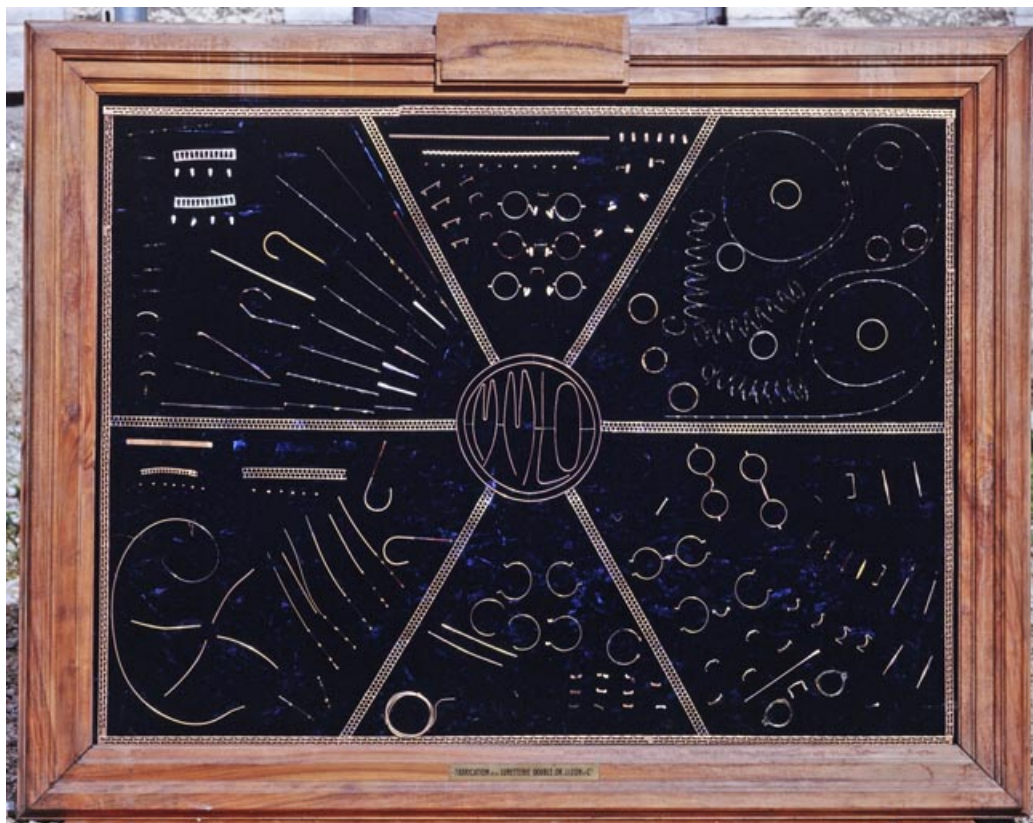
N° de l'illustration : 20003901225VA

Date : 2000

Auteur : Jérôme Mongreville

Reproduction soumise à autorisation du titulaire des droits d'exploitation

© Région Bourgogne-Franche-Comté, Inventaire du patrimoine



**Tableau d'exposition réalisé avec des éléments de lunettes.**

N° de l'illustration : 20003901227VA

Date : 2000

Auteur : Jérôme Mongreville

Reproduction soumise à autorisation du titulaire des droits d'exploitation

© Région Bourgogne-Franche-Comté, Inventaire du patrimoine





**Usine de la Manufacture mécanique de Lunetterie et d'Optique : enseigne. Cette peinture est toujours visible sur le bâtiment au 197 rue de la République.**

39, Morez

N° de l'illustration : 20093900143NUC2A

Date : 2009

Auteur : Yves Sancey

Reproduction soumise à autorisation du titulaire des droits d'exploitation

© Région Bourgogne-Franche-Comté, Inventaire du patrimoine





**Usine de la Manufacture mécanique de Lunetterie et d'Optique (199 rue de la République), avant sa destruction. À l'arrière-plan, au centre l'ancienne usine de la Société des Lunetiers (194 à 198 rue de la République) et à gauche l'extrémité d'un bâtiment de la société lunetière L'Amy (216 à 220 de la même rue).**

N° de l'illustration : 20003901264XA

Date : 2000

Auteur : Jérôme Mongreville

Reproduction soumise à autorisation du titulaire des droits d'exploitation

© Région Bourgogne-Franche-Comté, Inventaire du patrimoine