

MAISON, ACTUELLEMENT CAFÉ-RESTAURANT

Bourgogne-Franche-Comté, Jura
Arinthod
19 route de Lons

Dossier IA39000521 réalisé en
1994

Auteur(s) : Laurent Poupard



Historique

Maison faisant partie de l'ensemble de construction mécanique de la Manufacture de Tôlerie F. Fillod FSA Vers 1931, le docteur Grandclément fait édifier cette maison métallique pour établir son cabinet médical : l'entrée principale de l'avant-corps central ouvre sur la salle d'attente que le cabinet jouxte à gauche, les autres pièces étant à usage d'habitation. Correspondant exactement au plan type T12 de ses catalogues, la demeure est fabriquée par la société des Constructions métalliques Fillod (CMF), dont le siège social est à Hayange et l'usine à Florange (Moselle). Créée en 1929, la CMF résulte de l'association de la famille De Wendel et de Ferdinand Fillod, industriel de Saint-Amour, inventeur du système de construction de maisons métalliques mis en oeuvre ici. Entre 1945 et 1950, la maison est endommagée par un incendie qui consume le matériau d'isolation placé entre les deux parois des murs. Vers 1970, le toit métallique en appentis, ramenant l'eau vers une noue centrale, est recouvert par un toit à croupes. Après la fermeture du cabinet médical en 1964, la maison sert d'habitation puis, à partir des années 1980, de café-restaurant.

Période(s) principale(s) : 2e quart 20e siècle

Auteur(s) de l'oeuvre :

Constructions métalliques Fillod SA (service d'architecture de l'entreprise, attribution par source)

Description

En moellons calcaire apparents, le rez-de-chaussée abritant la remise à automobile est ouvert de baies rectangulaires et en arc segmentaire. Les baies sont rectangulaires à l'étage et les murs à double paroi y sont constitués de panneaux en acier démontables dont le mode d'assemblage est breveté. Pour assurer l'isolation thermique et phonique, l'espace entre ces parois semble à l'origine garni de mâchefer en poudre, remplacé après l'incendie par de la sciure et du sable. L'ensemble est raidi par le plafond métallique et la toiture.

Eléments descriptifs

Murs : calcaire, acier, moellon

Toit : matériau synthétique en couverture

Etages : 1 étage carré

Escaliers : escalier de distribution extérieur, escalier symétrique, en maçonnerie

Sources documentaires

Documents d'archives

- **3 P 1888 Cadastre de la commune d'Arinthod : matrice cadastrale des propriétés bâties (1911-1955)**
3 P 1888 Cadastre de la commune d'Arinthod : matrice cadastrale des propriétés bâties (1911-1955)
Lieu de conservation : Archives départementales du Jura, Montmorot- Cote du document : 3 P 1888
- **[Constructions Métalliques Fillod SA]. Les maisons des Constructions Métalliques Fillod, [années 1930]**
[Constructions Métalliques Fillod SA]. Les maisons des Constructions Métalliques Fillod.- Paris : Ed. Paul-Martial, s.d.

[années 1930]. (44) p. : tout en ill. ; 26 cm. Catalogue de production montrant divers bâtiments avec leur plan type
Lieu de conservation : Archives Jean-Paul Fillod, Saint-Amour

Documents figurés

- **Plan type d'une maison T12, années 1930.**

Plan type d'une maison T12, dessin imprimé, s.n., s.d. [années 1930]. Publié dans : [Constructions Métalliques Fillod SA].
Les maisons des Constructions Métalliques Fillod. - Paris : Ed. Paul-Martial, s.d. [années 1930], [p. 19].

- **Façade antérieure d'une maison T12, années 1930.**

Façade antérieure d'une maison T12, photographie imprimée, s.n., s.d. [années 1930]. Publiée dans : [Constructions
Métalliques Fillod SA]. Les maisons des Constructions Métalliques Fillod. - Paris : Ed. Paul-Martial, s.d. [années 1930], [p.
18].

Témoignages oraux

- **Saussard, Annie. Arinthod**

Saussard, Annie. Arinthod

Informations complémentaires

- **Voir le dossier numérisé** : <https://patrimoine.bourgognefranchecomte.fr/gtrudov/IA39000521/index.htm>

Annexes

Système constructif Fillod

Système constructif Fillod [film d'animation] / Mathias Papigny, réal. ; Service Inventaire et Patrimoine, éd. - Besançon (25) :
Région Bourgogne-Franche-Comté, 2016. - 1 film d'animation (3 min) : 3D

[Constructions Métalliques Fillod SA]. Les maisons des Constructions Métalliques Fillod, années 1930

[Constructions Métalliques Fillod SA]. Les maisons des Constructions Métalliques Fillod- Paris : Ed. Paul-Martial, s.d. [années
1930]. (44) p. : tout en ill. ; 26 cm. Catalogue de production montrant divers bâtiments avec leur plan type

Thématiques : patrimoine industriel du Jura

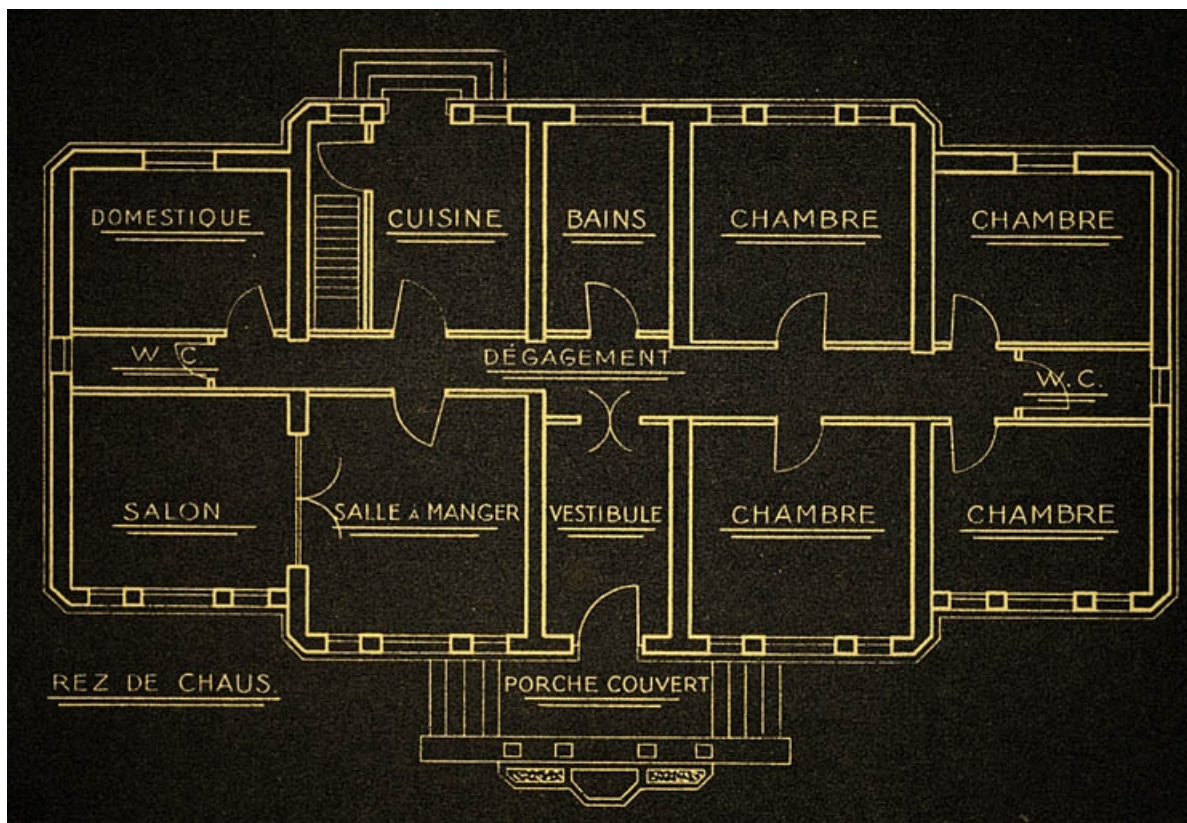
Aire d'étude et canton : Jura

Complément de localisation : anciennement région de Franche-Comté

Dénomination : maison

Parties constituantes non étudiées : garage, stationnement, parc

© Région Bourgogne-Franche-Comté, Inventaire du patrimoine



Plan type d'une maison T12 dans les années 1930.

39, Arinthod, 19 route de Lons

Source :

Dessin, s.d. [2e quart 20e siècle]. Dans : " Les maisons des Constructions Métalliques Fillod " / [Constructions Métalliques Fillod S.A.], Paris : Ed. Paul-Martial, s.d. [années 1930], [p. 19].

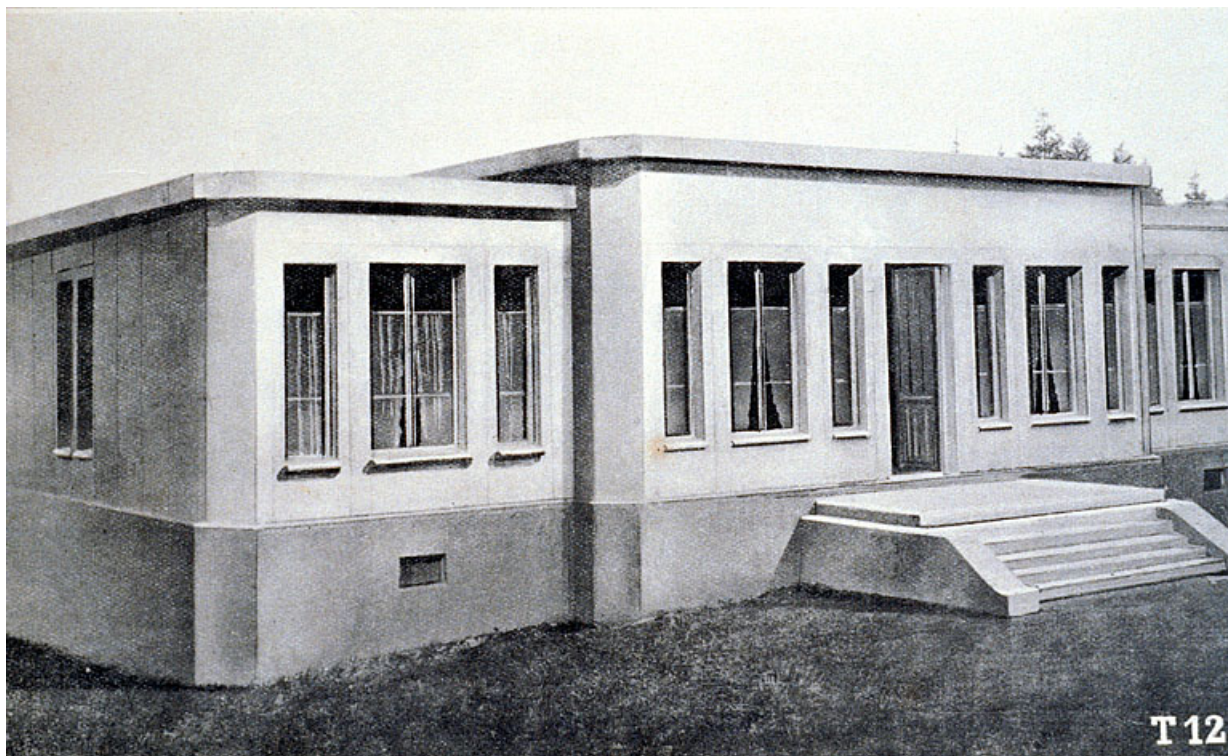
N° de l'illustration : 19953900393ZA

Date : 1995

Auteur : Jérôme Mongreville

Reproduction soumise à autorisation du titulaire des droits d'exploitation

© Région Bourgogne-Franche-Comté, Inventaire du patrimoine



Façade antérieure d'une maison T12 dans les années 1930.

39, Arinthod, 19 route de Lons

Source :

Photographie, s.d. [2e quart 20e siècle]. Dans : " Les maisons des Constructions Métalliques Fillod " / [Constructions Métalliques Fillod S.A.], Paris : Ed. Paul-Martial, s.d. [années 1930], [p. 18].

N° de l'illustration : 19953900395ZA

Date : 1995

Auteur : Jérôme Mongreville (reproduction)

Reproduction soumise à autorisation du titulaire des droits d'exploitation

© Région Bourgogne-Franche-Comté, Inventaire du patrimoine



Vue d'ensemble.

39, Arinthod, 19 route de Lons

N° de l'illustration : 19943901596ZA

Date : 1994

Auteur : Yves Sancey

Reproduction soumise à autorisation du titulaire des droits d'exploitation

© Région Bourgogne-Franche-Comté, Inventaire du patrimoine



Façade antérieure vue de trois quarts gauche.

39, Arinthod, 19 route de Lons

N° de l'illustration : 19943901598ZA

Date : 1994

Auteur : Yves Sancey

Reproduction soumise à autorisation du titulaire des droits d'exploitation

© Région Bourgogne-Franche-Comté, Inventaire du patrimoine



Façade postérieure vue de trois quarts droite.

39, Arinthod, 19 route de Lons

N° de l'illustration : 19943901599X

Date : 1994

Auteur : Yves Sancey

Reproduction soumise à autorisation du titulaire des droits d'exploitation

© Région Bourgogne-Franche-Comté, Inventaire du patrimoine



Façade antérieure : fenêtres du renforcement à gauche.

39, Arinthod, 19 route de Lons

N° de l'illustration : 19943901600ZA

Date : 1994

Auteur : Yves Sancey

Reproduction soumise à autorisation du titulaire des droits d'exploitation

© Région Bourgogne-Franche-Comté, Inventaire du patrimoine



Façade antérieure : fenêtres du renforcement à droite.

39, Arinthod, 19 route de Lons

N° de l'illustration : 19943901603X

Date : 1994

Auteur : Yves Sancey

Reproduction soumise à autorisation du titulaire des droits d'exploitation

© Région Bourgogne-Franche-Comté, Inventaire du patrimoine