

MAISON DITE LA MAISON BLANCHE

Bourgogne-Franche-Comté, Jura
Saint-Amour
23 rue d' Allonal

Dossier IA39000519 réalisé en 1993 revu en
1995

Auteur(s) : Laurent Poupard



Historique

Maison faisant partie de l'ensemble de construction mécanique de la Manufacture de Tôlerie F. Fillod FSA Créateur de la Manufacture de Tôlerie F. Fillod FSA, Ferdinand Fillod prend à partir de 1928 divers brevets pour un système de construction de maisons préfabriquées en acier. Celle-ci en est le prototype réalisé à Saint-Amour en 1927 ou 1928. Rapidement agrandie d'une quatrième pièce, elle sert de logement de contremaître pour la société. Acquise par la suite par un frère de Ferdinand, Joseph, qui l'habite, elle demeure propriété de cette branche de la famille Fillod, qui la connaît sous le nom de Maison Blanche. Désaffectée depuis 1949 et en mauvais état, elle est partiellement englobée dans un entrepôt des Ets Fillod Matériaux, marchand de matériaux de construction. Inscrite à l'inventaire supplémentaire des Monuments historiques en 1995, elle est depuis cette date en cours de classement.

Période(s) principale(s) : 2e quart 20e siècle

Auteur(s) de l'oeuvre :

Ferdinand Fillod (ingénieur, attribution par tradition orale)

Description

Les murs, à double paroi, sont constitués de panneaux démontables dont le mode d'assemblage est breveté. L'espace entre les parois est garni de sciure et de copeaux de bois pour assurer l'isolation thermique et phonique. Le plafond métallique et la toiture en tôle ondulée, en appentis massé sur chaque pièce, avec noue centrale, raidissent l'ensemble.

Éléments descriptifs

Murs : acier

Toit : tôle ondulée

Etages : en rez-de-chaussée surélevé

Sources documentaires

Documents d'archives

- **3 P 2998 Cadastre de la commune de Saint-Amour : matrice cadastrale des propriétés bâties (1911-1970)**

3 P 2998 Cadastre de la commune de Saint-Amour : matrice cadastrale des propriétés bâties (1911-1970)

Lieu de conservation : Archives départementales du Jura, Montmorot- Cote du document : 3 P 2998

- **Dossier de protection au titre des Monuments historiques (1994-1995)**

Dossier de protection au titre des Monuments historiques (1994-1995)

Lieu de conservation : Conservation régionale des Monuments historiques, Besançon

- **Archives privées (Jean-Paul Fillod, Saint-Amour) : Ensemble de brochures, factures, plans et photographies se rapportant à Fillod et à ses sociétés (1927-1991)**

Archives privées (Jean-Paul Fillod, Saint-Amour) : Ensemble de brochures, factures, plans et photographies se rapportant à Fillod et à ses sociétés (1927-1991)

Lieu de conservation : Archives Jean-Paul Fillod, Saint-Amour

- **Archives privées (Michel Grebot, Saint-Amour) : Ensemble d'articles de journaux, notices diverses, publicités, catalogues de production, etc., se rapportant à Fillod et à ses sociétés (20e siècle)**

Archives privées (Michel Grebot, Saint-Amour) : Ensemble d'articles de journaux, notices diverses, publicités, catalogues de production, etc., se rapportant à Fillod et à ses sociétés (20e siècle)

Lieu de conservation : Archives Michel Grebot, Saint-Amour

- **La maison "tout acier" F.S.A., vers 1928**

La maison "tout acier" F.S.A.- Bourg-en-Bresse : Impr. du Courrier de l'Ain, s.d. [vers 1928]. [4] p. : ill. ; 30 cm. Dépliant publicitaire

Lieu de conservation : Archives Michel Grebot, Saint-Amour

- **[Constructions Métalliques Fillod SA]. Les maisons des Constructions Métalliques Fillod, [années 1930]**

[Constructions Métalliques Fillod SA]. Les maisons des Constructions Métalliques Fillod.- Paris : Ed. Paul-Martial, s.d. [années 1930]. (44) p. : tout en ill. ; 26 cm. Catalogue de production montrant divers bâtiments avec leur plan type

Lieu de conservation : Archives Jean-Paul Fillod, Saint-Amour

Documents figurés

- **[Photographies extérieures et intérieures de la maison, avant et après l'ajout de la quatrième pièce], entre 1927 et la fin des années 1930**

[Photographies extérieures et intérieures de la maison, avant et après l'ajout de la quatrième pièce], s.n., s.d. [entre 1927 et la fin des années 1930]. Photographies publiées à diverses reprises : dépliant publicitaire vers 1928, articles du Courrier de l'Ain et de la revue de l'OTUA Acier en 1929, catalogue de production de la S.A. des Constructions Métalliques Fillod, etc.

Lieu de conservation : Archives privées

- **La maison " tout acier " F.S.A. [pages d'un dépliant publicitaire], vers 1928.**

La maison " tout acier " F.S.A. [pages d'un dépliant publicitaire], photographie, s.d. [1ère moitié 20e siècle, vers 1928].

- 1re p. : façades antérieure et latérale droite.
- 2e p. : intérieur de la cuisine et de la salle à manger.
- 3e p. : intérieur de la chambre à coucher.
- 4e p. : façade latérale droite.

Lieu de conservation : Collection particulière

- **Vue de trois quarts après l'ajout de la 4e pièce, années 1930.**

Vue de trois quarts après l'ajout de la 4e pièce. Photographie, s.d. [1ère moitié 20e siècle, années 1930].

Lieu de conservation : Collection particulière

Bibliographie

- **Cassan, Urbain. Les maisons métalliques françaises, août 1929**

Cassan, Urbain. Les maisons métalliques françaises. Acier, n° 2, août 1929, p. [33-38] : ill. Numéro spécial de la revue de l'Office Technique pour l'Utilisation de l'Acier consacré au thème des maisons métalliques

- **Les maisons en acier fabriquées à Saint-Amour, 3 mars 1929**

Les maisons en acier fabriquées à Saint-Amour. Le Courrier de l'Ain, 11e année, n° 53, dimanche 3 mars 1929, p. [3] : ill.

Témoignages oraux

- **Fillod Georges (témoignage oral)**

Fillod Georges, neveu de Ferdinand Fillod et propriétaire du prototype de la rue d'Allonal. Saint-Amour

- **Fillod Jean-Paul (témoignage oral)**

Fillod Jean-Paul, neveu de Ferdinand Fillod, à Montbéliard puis Saint-Amour

- **Grebot Michel (témoignage oral)**

Grebot Michel, ancien membre de la société F. Fillod FSA. Saint-Amour

Informations complémentaires

- **Voir le dossier numérisé** : <https://patrimoine.bourgognefranchecomte.fr/gtrudov/IA39000519/index.htm>

Annexes

Système constructif Fillod

Système constructif Fillod [film d'animation] / Mathias Papigny, réal. ; Service Inventaire et Patrimoine, éd. - Besançon (25) : Région Bourgogne-Franche-Comté, 2016. - 1 film d'animation (3 min) : 3D

Maison tout acier Fillod : construction du prototype

Maison tout acier Fillod : construction du prototype [film d'animation] / Mathias Papigny, réal. ; Service Inventaire et Patrimoine, éd. - Besançon (25) : Région Bourgogne-Franche-Comté, 2016. - 1 film d'animation (2 min 45 sec) : 3D

[Constructions Métalliques Fillod SA]. Les maisons des Constructions Métalliques Fillod, années 1930

[Constructions Métalliques Fillod SA]. Les maisons des Constructions Métalliques Fillod- Paris : Ed. Paul-Martial, s.d. [années 1930]. (44) p. : tout en ill. ; 26 cm. Catalogue de production montrant divers bâtiments avec leur plan type

Protection

inscrit MH : 1995/03/01

Thématiques : patrimoine industriel du Jura

Aire d'étude et canton : Jura

Complément de localisation : anciennement région de Franche-Comté

Dénomination : maison

© Région Bourgogne-Franche-Comté, Inventaire du patrimoine



Restitution de la maison d'origine, vue de trois quarts gauche (dessin des élévations sud et est).

39, Saint-Amour, 25 rue Lamartine

N° de l'illustration : 20173900001NUDAQ

Date : 2017

Auteur : Mathias Papigny

Reproduction soumise à autorisation du titulaire des droits d'exploitation

© Région Bourgogne-Franche-Comté, Inventaire du patrimoine



Restitution de la maison d'origine, intégrée au paysage actuel (dessin des élévations sud et ouest).
39, Saint-Amour, 23 rue d' Allonal

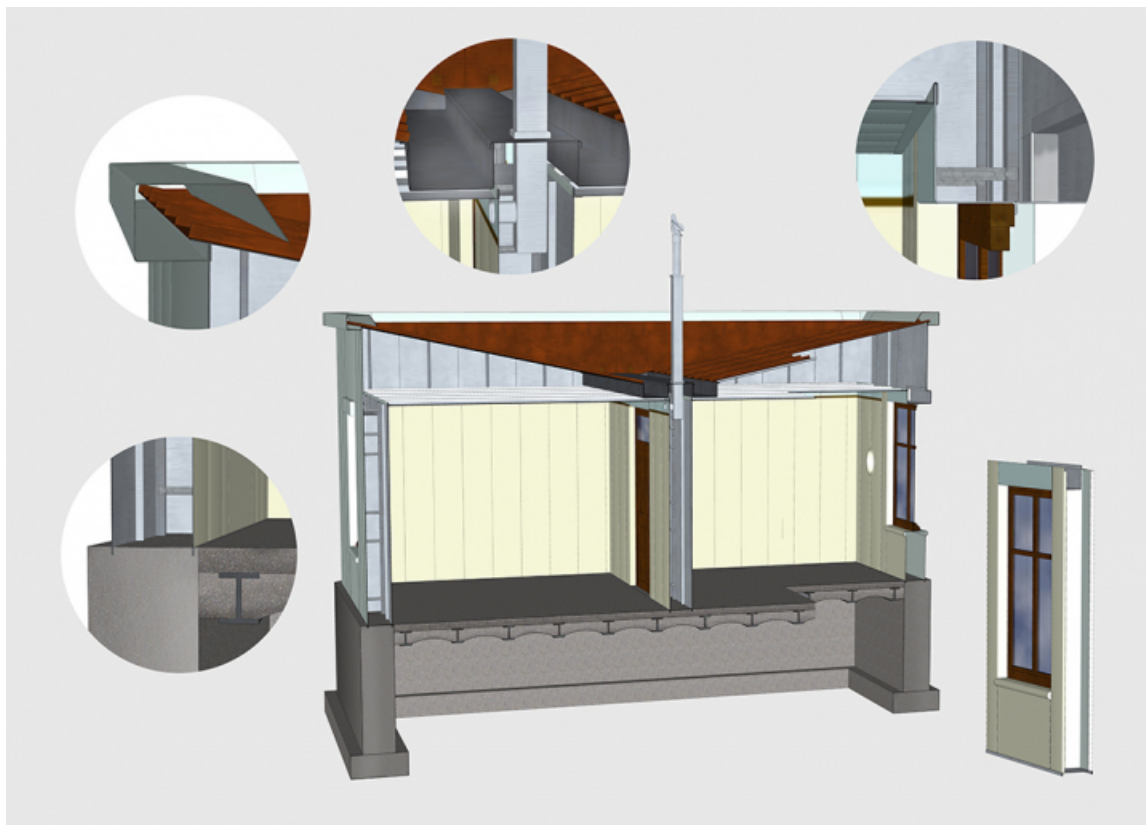
N° de l'illustration : 20173900002NUDAQ

Date : 2017

Auteur : Mathias Papigny

Reproduction soumise à autorisation du titulaire des droits d'exploitation

© Région Bourgogne-Franche-Comté, Inventaire du patrimoine



Restitution : coupe de la maison avec détails du système constructif.

39, Saint-Amour, 23 rue d' Allonal

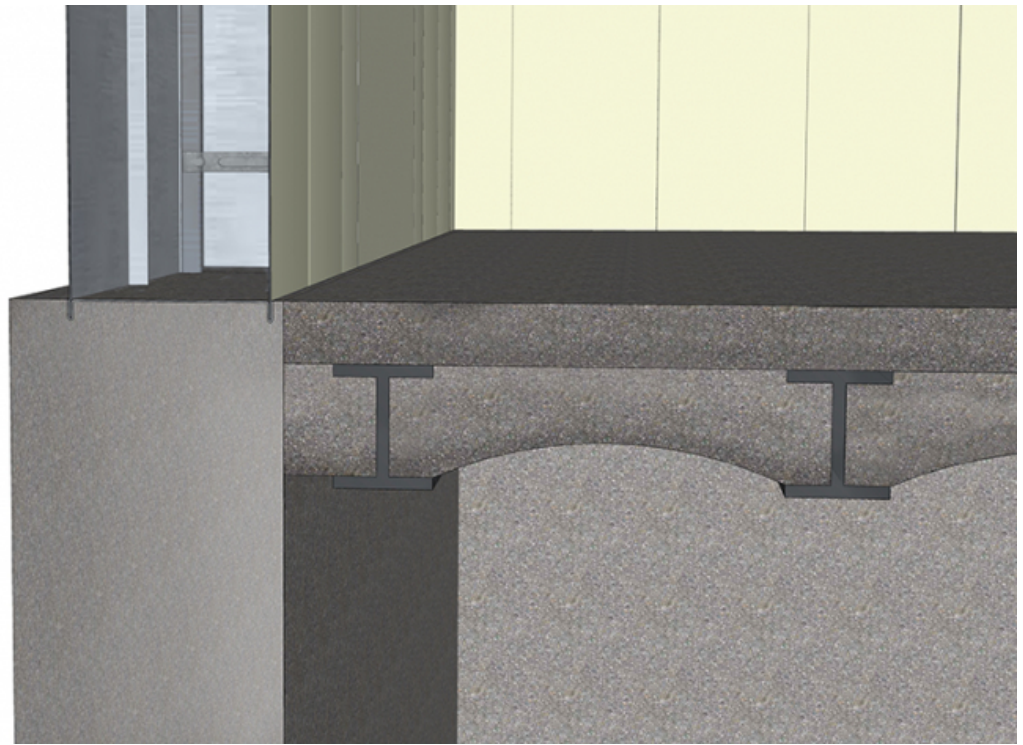
N° de l'illustration : 20173900004NUDAQ

Date : 2017

Auteur : Mathias Papigny

Reproduction soumise à autorisation du titulaire des droits d'exploitation

© Région Bourgogne-Franche-Comté, Inventaire du patrimoine



Restitution du système constructif : coupe au niveau du radier.

39, Saint-Amour, 23 rue d' Allonal

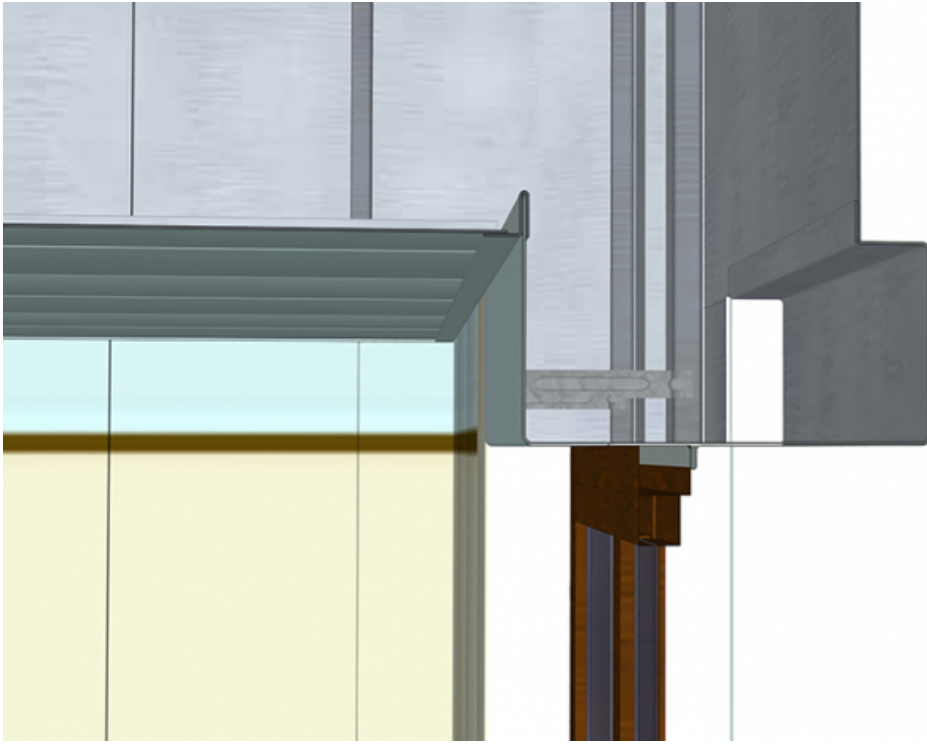
N° de l'illustration : 20173900006NUDAQ

Date : 2017

Auteur : Mathias Papigny

Reproduction soumise à autorisation du titulaire des droits d'exploitation

© Région Bourgogne-Franche-Comté, Inventaire du patrimoine



Restitution du système constructif : coupe au niveau d'une baie, avec plafond et corniche.

39, Saint-Amour, 23 rue d' Allonal

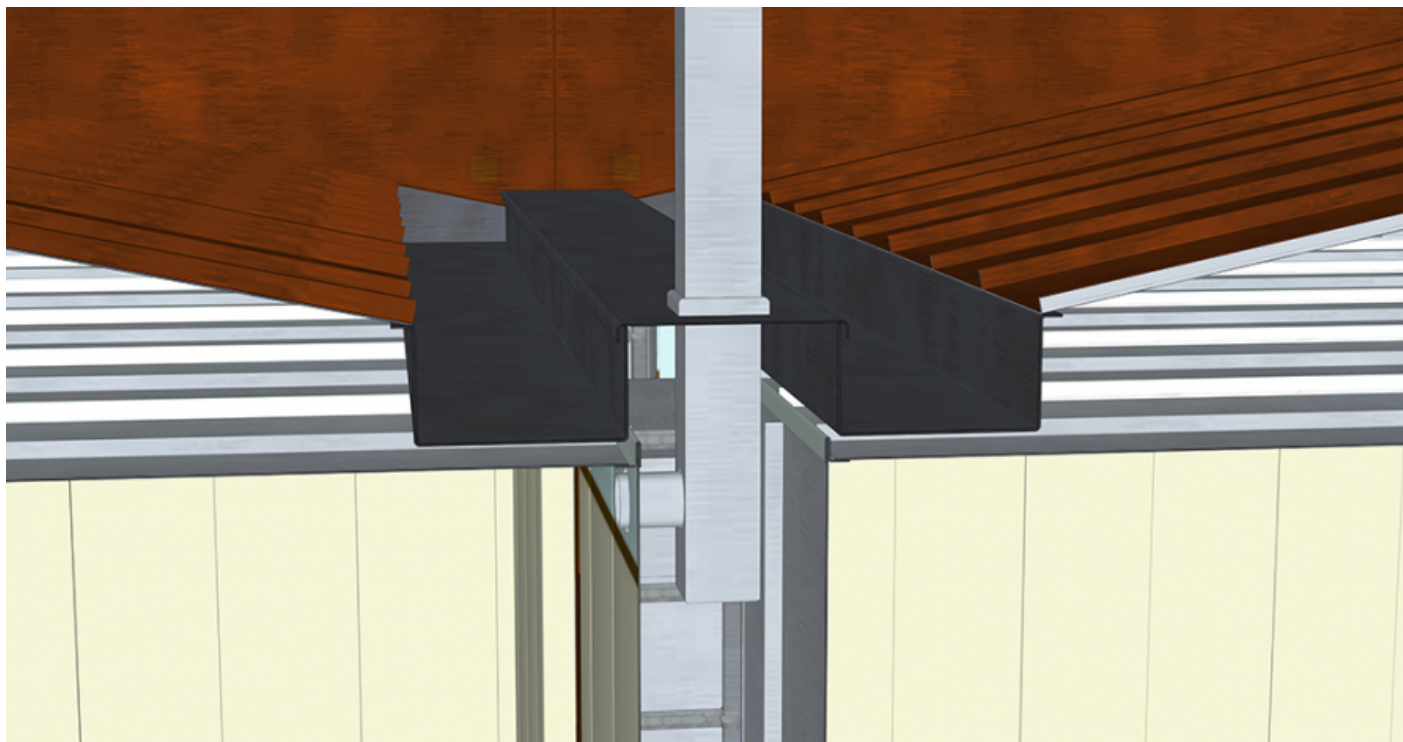
N° de l'illustration : 20173900005NUDAQ

Date : 2017

Auteur : Mathias Papigny

Reproduction soumise à autorisation du titulaire des droits d'exploitation

© Région Bourgogne-Franche-Comté, Inventaire du patrimoine



Restitution du système constructif : coupe au niveau de la noue centrale, avec cheminée, plafond et toiture.

39, Saint-Amour, 23 rue d' Allonal

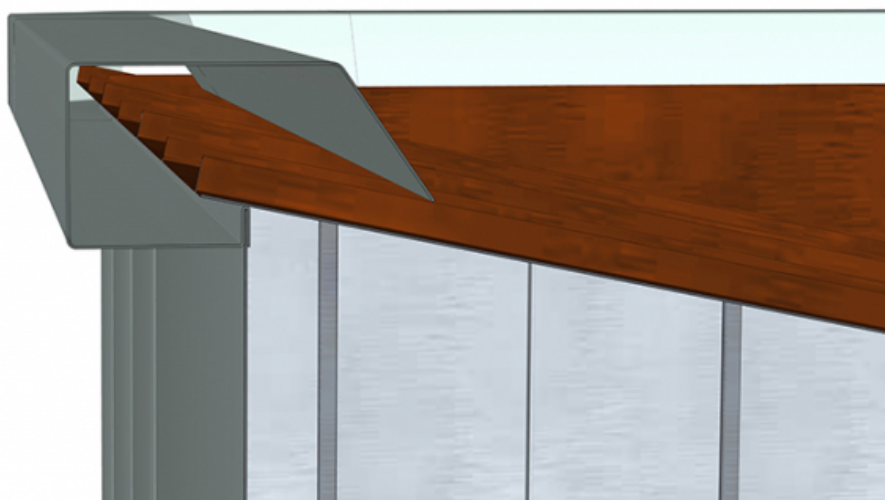
N° de l'illustration : 20173900007NUDAQ

Date : 2017

Auteur : Mathias Papigny

Reproduction soumise à autorisation du titulaire des droits d'exploitation

© Région Bourgogne-Franche-Comté, Inventaire du patrimoine



Restitution du système constructif : coupe au niveau de la corniche, avec toiture.

39, Saint-Amour, 23 rue d' Allonal

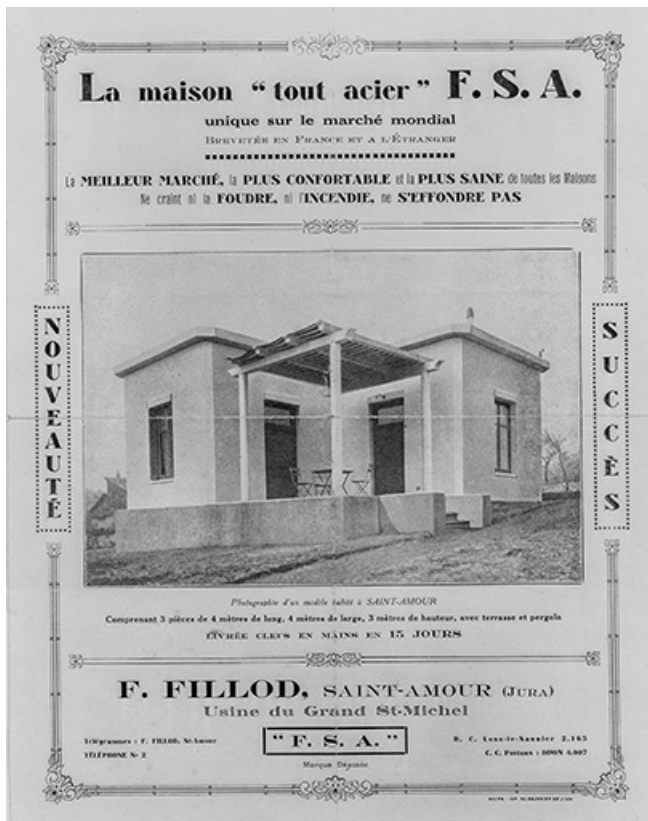
N° de l'illustration : 20173900008NUDAQ

Date : 2017

Auteur : Mathias Papigny

Reproduction soumise à autorisation du titulaire des droits d'exploitation

© Région Bourgogne-Franche-Comté, Inventaire du patrimoine



La maison " tout acier " F.S.A. vers 1928 : façades antérieure et latérale droite.
39, Saint-Amour, 23 rue d' Allonal

Source :

Photographie, 1ère page d'un dépliant publicitaire, s.d. [1ère moitié 20e siècle, vers 1928]. Lieu de conservation : collection particulière

Lieu de conservation : Collection particulière

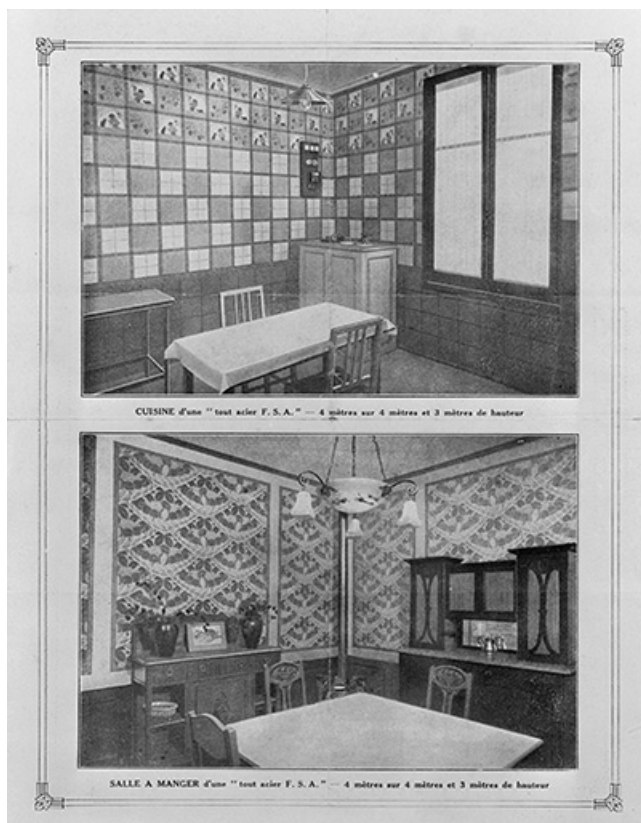
N° de l'illustration : 19933900423V

Date : 1993

Auteur : Jérôme Mongreville (reproduction)

Reproduction soumise à autorisation du titulaire des droits d'exploitation

© Région Bourgogne-Franche-Comté, Inventaire du patrimoine



La maison " tout acier " F.S.A. vers 1928 : intérieur de la cuisine et de la salle à manger.
39, Saint-Amour, 23 rue d' Allonal

Source :

Photographie, 2e page d'un dépliant publicitaire, s.d. [1ère moitié 20e siècle, vers 1928]. Lieu de conservation : collection particulière

Lieu de conservation : Collection particulière

N° de l'illustration : 19933900424V

Date : 1993

Auteur : Jérôme Mongreville (reproduction)

Reproduction soumise à autorisation du titulaire des droits d'exploitation

© Région Bourgogne-Franche-Comté, Inventaire du patrimoine



La maison " tout acier " F.S.A. vers 1928 : intérieur de la chambre à coucher.
39, Saint-Amour, 23 rue d' Allonal

Source :

Photographie, 3e page d'un dépliant publicitaire, s.d. [1ère moitié 20e siècle, vers 1928]. Lieu de conservation : collection particulière

Lieu de conservation : Collection particulière

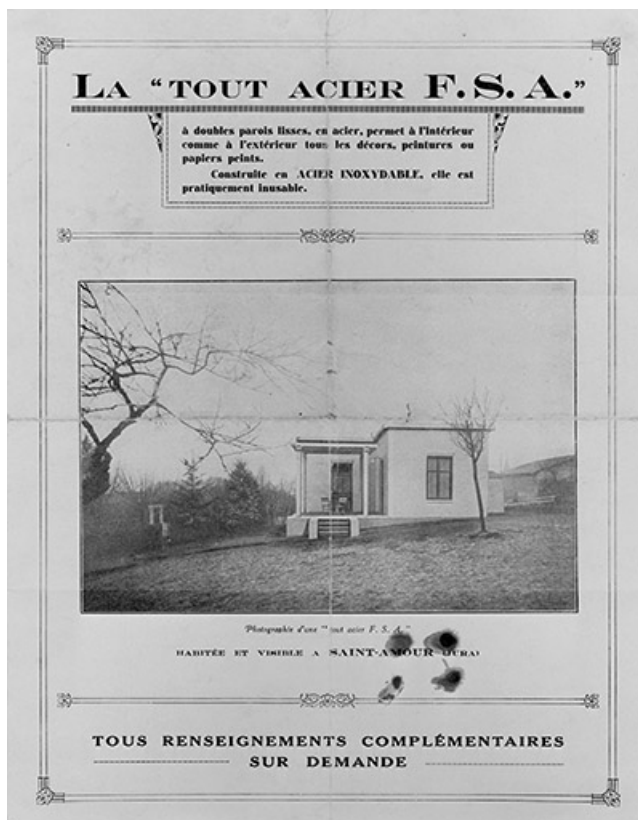
N° de l'illustration : 19933900425V

Date : 1993

Auteur : Jérôme Mongreville (reproduction)

Reproduction soumise à autorisation du titulaire des droits d'exploitation

© Région Bourgogne-Franche-Comté, Inventaire du patrimoine



La maison " tout acier " F.S.A. vers 1928 : façade latérale droite.
39, Saint-Amour, 23 rue d' Allonal

Source :

Photographie, 4e page d'un dépliant publicitaire, s.d. [1ère moitié 20e siècle, vers 1928]. Lieu de conservation : collection particulière

Lieu de conservation : Collection particulière

N° de l'illustration : 19933900426V

Date : 1993

Auteur : Jérôme Mongreville (reproduction)

Reproduction soumise à autorisation du titulaire des droits d'exploitation

© Région Bourgogne-Franche-Comté, Inventaire du patrimoine



Vue de trois quarts après l'ajout de la 4e pièce.

39, Saint-Amour, 23 rue d' Allonal

Source :

Photographie, s.d. [1ère moitié 20e siècle, années 1930]. Lieu de conservation : collection particulière

Lieu de conservation : Collection particulière

N° de l'illustration : 19943900008X

Date : 1994

Auteur : Yves Sancey (reproduction)

Reproduction soumise à autorisation du titulaire des droits d'exploitation

© Région Bourgogne-Franche-Comté, Inventaire du patrimoine



Vue d'ensemble.

39, Saint-Amour, 23 rue d' Allonal

N° de l'illustration : 19943900828ZA

Date : 1994

Auteur : Yves Sancey

Reproduction soumise à autorisation du titulaire des droits d'exploitation

© Région Bourgogne-Franche-Comté, Inventaire du patrimoine



Façade latérale gauche.

39, Saint-Amour, 23 rue d' Allonal

N° de l'illustration : 19943900830ZA

Date : 1994

Auteur : Yves Sancey

Reproduction soumise à autorisation du titulaire des droits d'exploitation

© Région Bourgogne-Franche-Comté, Inventaire du patrimoine



Façade antérieure.

39, Saint-Amour, 23 rue d' Allonal

N° de l'illustration : 19943900832ZA

Date : 1994

Auteur : Yves Sancey

Reproduction soumise à autorisation du titulaire des droits d'exploitation

© Région Bourgogne-Franche-Comté, Inventaire du patrimoine



Toiture.

39, Saint-Amour, 23 rue d' Allonal

N° de l'illustration : 19943900834ZA

Date : 1994

Auteur : Yves Sancey

Reproduction soumise à autorisation du titulaire des droits d'exploitation

© Région Bourgogne-Franche-Comté, Inventaire du patrimoine