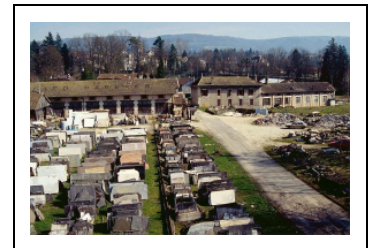


MOULIN À BLÉ DIT MOULIN FEBVRE, USINE DE TAILLE DE MATÉRIEAUX DE CONSTRUCTION DITE MARBRERIE CÉLARD

Bourgogne-Franche-Comté, Jura
Saint-Amour
2 à 6 rue de la Marbrerie

Dossier IA39000514 réalisé en
1993

Auteur(s) : Laurent Poupard



Historique

Canal de dérivation du Besançon créé entre 1548 et 1572, accueillant moulins, foulons et forges. Moulin Febvre attesté en 1728 et signalé sur la carte de Cassini. Reconstitué ou modifié en 1806 et 1810 par Treboz (dates portées). Scierie de marbre bâtie vers 1843 puis battoir à blé vers 1853. Acheté par Mignolet vers 1863 et doté d'un atelier de construction mécanique. Développement de l'activité de marbrerie avec la construction d'un 1er atelier de fabrication vers 1868 puis d'un 2e vers 1887. Site acquis en 1890 par Maurice Célard qui rebâtit la scierie de marbre vers 1897. Adjonction vers 1928, par son fils André, d'un atelier de débitage-polissage et d'un logement patronal sur les plans de P. Gil. Construction d'un autre logement patronal vers 1947, de quatre maisons ouvrières suivant les plans de Jean-Constant Duboin de 1956 à 1971, d'un magasin industriel au début des années 1980. Marbrerie exploitée par les Ets André Célard puis reprise en 1979 par une S.C.I. qui devient en 1986 S.A.R.L. Célard Marbres. Roues en dessus : 2 en 1749, 4 en 1864, une (et machine à vapeur de 30 ch) au début du 20e siècle, uné en 1993. 3 châssis de scie à 20 lames chacun environ en 1890. 9 châssis multilames en 1957 : 2 modernes mis en place cette année-là et 7 anciens actionnés par un moteur électrique commun. Installation en 1957 d'un portique roulant reliant la desserte ferroviaire et la scierie. Autres machines : une noria, un treuil, une scie à fil hélicoïdal, 7 débiteuses, 2 grandes polisseuses, 4 polissoirs à genouillère, un touret à polir avec meule, 8 machines à transmission flexible. 75 ouvriers vers 1945, une cinquantaine en 1974, 15 en 1993. Existence d'un fonds d'archives privées.

Période(s) principale(s) : 1er quart 19e siècle / 4e quart 19e siècle / 2e quart 20e siècle / 3e quart 20e siècle

Période(s) secondaire(s) : 2e quart 20e siècle / 4e quart 20e siècle

Dates : 1806 (porte la date) / 1810 (porte la date)

Auteur(s) de l'oeuvre :

P. Gil (architecte, attribution par source), Jean-Constant Duboin (architecte, attribution par source)

Description

Site industriel desservi par embranchement ferroviaire. Scierie à piliers monolithes, atelier des marbriers (au sud-ouest) à appareil mixte brique et marbre, atelier de débitage-polissage (au sud-est) à charpente métallique.

Éléments descriptifs

Murs : calcaire, marbre, brique, béton, fer, bois, moellon, parpaing de béton, pan de fer, pan de bois, appareil mixte, enduit, enduit partiel, essentage de planches

Toit : tuile mécanique, tuile creuse, ciment amiante en couverture

Étages : en rez-de-chaussée, étage en surcroît

Couvrement : charpente en bois apparente, charpente métallique apparente

Élévation : élévation à travées

Type(s) de couverture : toit à longs pans ; toit à longs pans appentis ; toit à longs pans appentis pignon couvert; toit à longs pans appentis pignon couvert croupe; toit à longs pans appentis pignon couvert croupe demi-croupe; toit à longs pans appentis pignon couvert croupe demi-croupe noue

Escaliers : escalier dans-oeuvre, escalier en équerre, en charpente

Sources documentaires

Documents figurés

- **[Plan de distribution de la marbrerie, avec localisation des machines].**

[Plan de distribution de la marbrerie, avec localisation des machines]. Dessin, s.d. [3e quart 20e siècle, années 1960].
Echelle 1:100.

Lieu de conservation : Archives de la société Célard Marbres, Saint-Amour

- **[Plan-masse de l'usine].**

[Plan-masse de l'usine]. Dessin, s.d. [2e moitié 20e siècle, années 1970].

Lieu de conservation : Archives de la société Célard Marbres, Saint-Amour

- **Production : cheminée.**

Production : cheminée. Photographie, s.d. [3e quart 19e siècle, années 1880-1890].

Lieu de conservation : Archives de la société Célard Marbres, Saint-Amour

- **Production : tombeau à colonne tronquée.**

Production : tombeau à colonne tronquée. Photographie, 1896.

Lieu de conservation : Archives de la société Célard Marbres, Saint-Amour

- **Production : croix de tombeau.**

Production : croix de tombeau. Photographie, s.d. [1er quart 20e siècle].

Lieu de conservation : Archives de la société Célard Marbres, Saint-Amour

- **Production : monument funéraire.**

Production : monument funéraire. Photographie, s.d. [4e quart 19e siècle].

Lieu de conservation : Archives de la société Célard Marbres, Saint-Amour

- **Modèle de cheminée Louis XIV.**

Modèle de cheminée Louis XIV. Photographie, s.d. [1923 ?]. Dans : " Album de cheminées " / Comité marbrier du Nord, Haumont : J. Vannier, s.d. [1923 ?].

Lieu de conservation : Archives de la société Célard Marbres, Saint-Amour

- **Production : projet d'autel-tabernacle.**

Production : projet d'autel-tabernacle. Dessin, 1871, par Moreau (architecte)

Lieu de conservation : Archives de la société Célard Marbres, Saint-Amour

- **Production : projet de cheminée Louis XIII avec coupe d'un piédroit.**

Production : projet de cheminée Louis XIII avec coupe d'un piédroit. Dessin et tirage, s.d. [limite 19e siècle 20e siècle].

Lieu de conservation : Archives de la société Célard Marbres, Saint-Amour

- **Production : cheminée.**

Production : cheminée. Tirage à l'ammoniac d'après négatif, rehaussé au crayon gras jaune, s.d. [limite 19e siècle 20e siècle].

Lieu de conservation : Archives de la société Célard Marbres, Saint-Amour

- **Production : projet de cheminée Louis XV.**

Production : projet de cheminée Louis XV. Dessin, s.d. [limite 19e siècle 20e siècle].

Lieu de conservation : Archives de la société Célard Marbres, Saint-Amour

- **Saint-Amour (Jura).- La Marbrerie Célard.**

Saint-Amour (Jura).- La Marbrerie Célard. Carte postale, s.d. [1ère moitié 20e siècle, années 1920-1930]. F. Pey éd., Saint-Amour.

Lieu de conservation : Collection particulière : Michel Grebot, Saint-Amour

- **Production : croix de tombeau.**

Production : croix de tombeau. Photographie, s.d. [4e quart 19e siècle].
Lieu de conservation : Archives de la société Célard Marbres, Saint-Amour

- **Production : cheminée 1900.**

Production : cheminée 1900. Photographie, s.d. [limite 19e siècle 20e siècle].
Lieu de conservation : Archives de la société Célard Marbres, Saint-Amour

- **Production : Cheminées de commerce et de luxe. Célard à St-Amour (Jura) [affiche].**

Production : Cheminées de commerce et de luxe. Célard à St-Amour (Jura) [affiche]. Gravure, s.d. [limite 19e siècle 20e siècle]. Impr. A. Ramboz, Lyon-Paris.
Lieu de conservation : Archives de la société Célard Marbres, Saint-Amour

- **Projet de maison individuelle Type IV E. Plan d'étage.**

Projet de maison individuelle Type IV E. Plan d'étage. Dessin, s.d. [1966]. Echelle 1:100, par Duboin, J.-C. (architecte)
Lieu de conservation : Archives de la société Célard Marbres, Saint-Amour

- **Projet de maison individuelle Type IV E.**

Projet de maison individuelle Type IV E. Dessin, s.d. [1966]. Par échelle 1:100, par Duboin, J.-C. (architecte)
Lieu de conservation : Archives de la société Célard Marbres, Saint-Amour

- **Moulurage (travail à la main), en 1974.**

Moulurage (travail à la main), en 1974. Photographie, 1974, par Antoine Guyot, instituteur. Dans : " Marbrerie Célard. Rapport de stage en entreprise (14-26 janvier 1974) " / Antoine Guyot, 1974.

- **[Plan de la scierie de marbre et du chantier].**

[Plan de la scierie de marbre et du chantier]. Dessin, s.d. [milieu 20e siècle, entre 1946 et 1956]. Echelle 1:200.
Lieu de conservation : Archives de la société Célard Marbres, Saint-Amour

- **Réglementation des usines [...]. Plans et dessins de détail : détail du moulin Febvre.**

Réglementation des usines [...]. Plans et dessins de détail : détail du moulin Febvre. Dessin, 30 avril 1864. Echelles 1:200 (plan et coupe) et 1:50 (élévation), par Charpy
Lieu de conservation : Archives départementales du Jura, Montmorot

- **Modèle de cheminée n° 244.**

Modèle de cheminée n° 244. Gravure, s.d. [4e quart 19e siècle ?]. Dans : " Marbrerie " [Recueil de modèles de cheminées] / Millardet, s.l. [Paris ?] : s.n. [Puissant Frères ?], s.d. [fin 19e siècle ?].
Lieu de conservation : Archives de la société Célard Marbres, Saint-Amour

- **Production : Maître-Autel [projet d'autel-tabernacle-dais d'exposition].**

Production : Maître-Autel [projet d'autel-tabernacle-dais d'exposition]. Dessin, janvier 1866. Echelle 1:10, par Célard (? , industriel)
Lieu de conservation : Archives de la société Célard Marbres, Saint-Amour

- **Saint-Amour (Jura) - Vue Générale prise du Mont d'Amour.**

Saint-Amour (Jura) - Vue Générale prise du Mont d'Amour. Carte postale, s.d. [limite 19e siècle 20e siècle, entre 1897 et 1908]. A. Janin éd., Saint-Amour.
Lieu de conservation : Collection particulière

- **Production : Mr Delacour curé d'Orgelet [projet d'autel].**

Production : Mr Delacour curé d'Orgelet [projet d'autel]. Dessin, 1897.
Lieu de conservation : Archives de la société Célard Marbres, Saint-Amour

- **Production : croix de tombeau.**

Production : croix de tombeau. Photographie, 1901.
Lieu de conservation : Archives de la société Célard Marbres, Saint-Amour

- **Saint-Amour (Jura).- Usine Célard.**

Saint-Amour (Jura).- Usine Célard. Carte postale, s.d. [1er quart 20e siècle].

Lieu de conservation : Collection particulière

- **Saint-Amour (Jura).- La Marbrerie Célard.**

Saint-Amour (Jura).- La Marbrerie Célard. Photographie, [1e moitié 20e siècle] par Jules Manias

Lieu de conservation : Région Bourgogne-Franche-Comté, Inventaire et Patrimoine, Besançon- Cote du document : Fonds Manias

Informations complémentaires

- **Voir le dossier initial numérisé** : <https://patrimoine.bourgognefranchecomte.fr/gtrudov/IA39000514/index.htm>

Éléments remarquables : atelier de fabrication, machine de production

Thématiques : patrimoine industriel du Jura

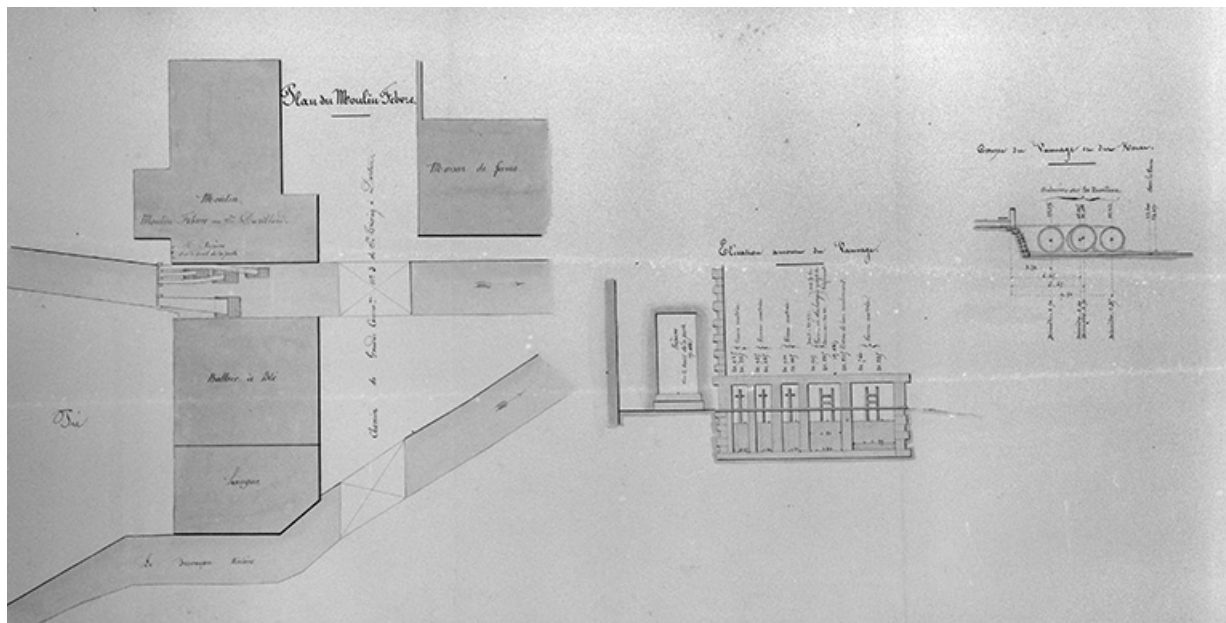
Aire d'étude et canton : Jura

Hydrographie : dérivation du Besançon

Dénomination : moulin à blé, usine de taille de matériaux de construction

Parties constituantes non étudiées : bureau, salle des machines, bâtiment d'eau, atelier de fabrication, bassin de décantation, entrepôt industriel, aire des matières premières, magasin industriel, aire des déchets, atelier de réparation, poste de chargement, transformateur, voie ferrée, canal, logement patronal, logement de contremaître, logement d'ouvriers, garage, serre, jardin potager, parc, cour

© Région Bourgogne-Franche-Comté, Inventaire du patrimoine



Réglementation des usines [...]. Plans et dessins de détail : détail du moulin Febvre.

39, Saint-Amour, 2 à 6 rue de la Marbrerie

Source :

Dessin, 30 avril 1864. Echelles 1:200 (plan et coupe) et 1:50 (élévation), par Charpy. Lieu de conservation : Archives départementales du Jura, Montmorot

Lieu de conservation : Archives départementales du Jura, Montmorot

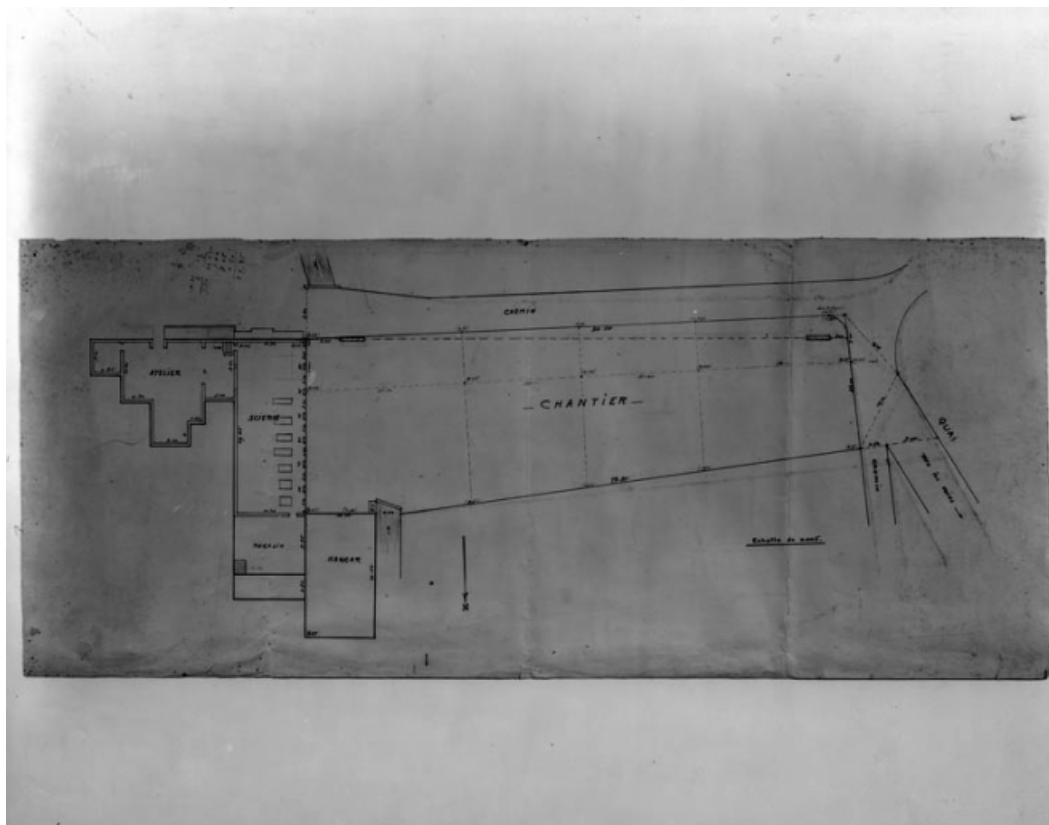
N° de l'illustration : 19943900516X

Date : 1994

Auteur : Jérôme Mongreville

Reproduction soumise à autorisation du titulaire des droits d'exploitation

© Région Bourgogne-Franche-Comté, Inventaire du patrimoine



[Plan de la scierie de marbre et du chantier].

39, Saint-Amour, 2 à 6 rue de la Marbrerie

Source :

Dessin, s.d. [milieu 20e siècle, entre 1946 et 1956]. Echelle 1:200. Lieu de conservation : Archives de la société Célard Marbres, Saint-Amour

Lieu de conservation : Archives de la société Célard Marbres, Saint-Amour

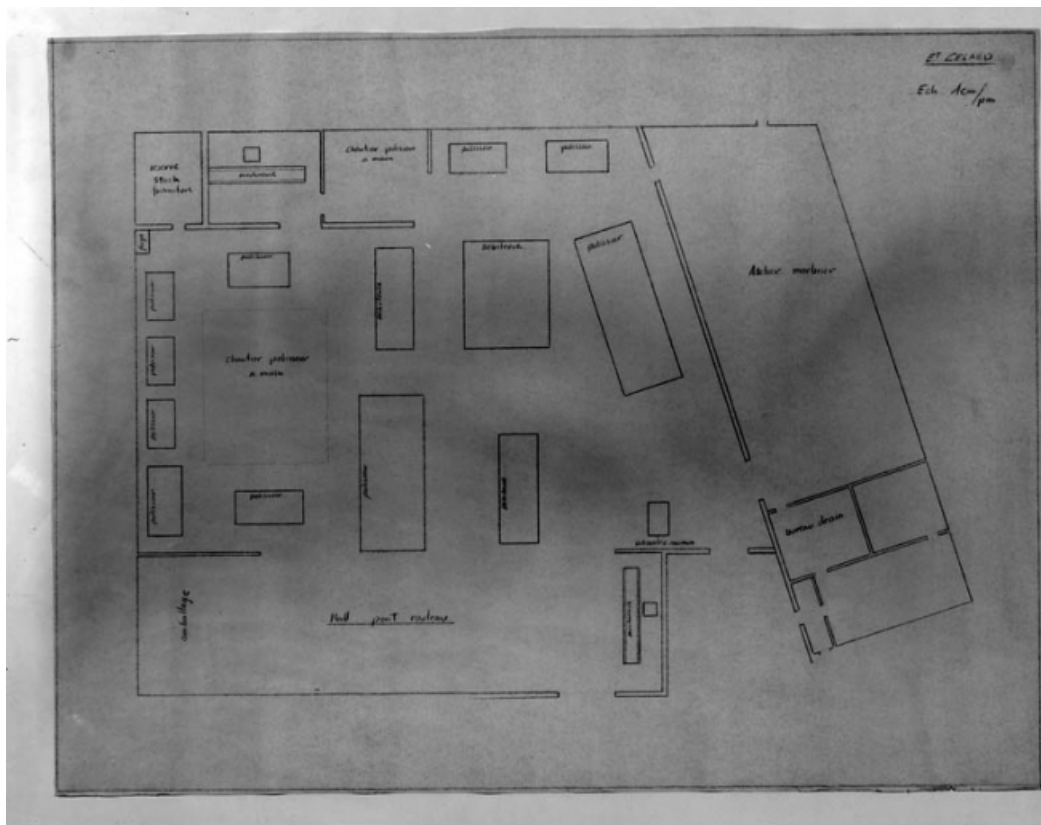
N° de l'illustration : 19933900367V

Date : 1993

Auteur : Jérôme Mongreville

Reproduction soumise à autorisation du titulaire des droits d'exploitation

© Région Bourgogne-Franche-Comté, Inventaire du patrimoine



[Plan de distribution de la marbrerie, avec localisation des machines].

39, Saint-Amour, 2 à 6 rue de la Marbrerie

Source :

Dessin, s.d. [3e quart 20e siècle, années 1960]. Echelle 1:100. Lieu de conservation : Archives de la société Célard Marbres, Saint-Amour

Lieu de conservation : Archives de la société Célard Marbres, Saint-Amour

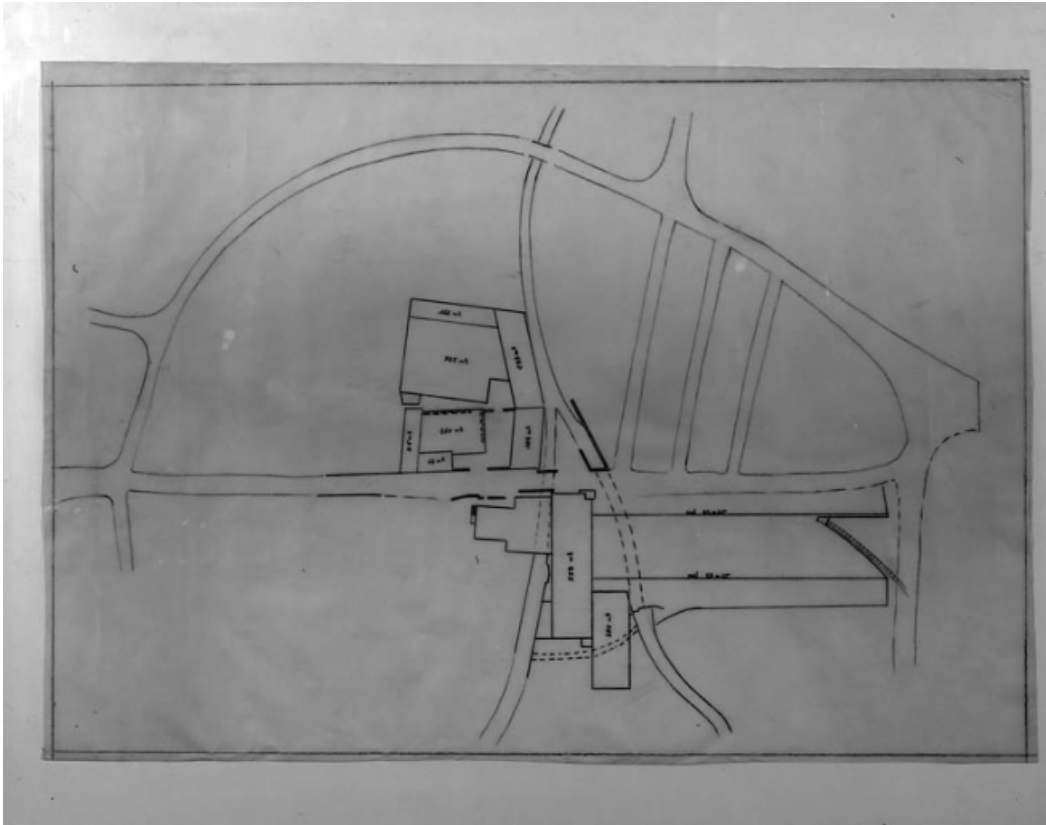
N° de l'illustration : 19933900368V

Date : 1993

Auteur : Jérôme Mongreville

Reproduction soumise à autorisation du titulaire des droits d'exploitation

© Région Bourgogne-Franche-Comté, Inventaire du patrimoine



[Plan-masse de l'usine].

39, Saint-Amour, 2 à 6 rue de la Marbrerie

Source :

Dessin, s.d. [2e moitié 20e siècle, années 1970]. Lieu de conservation : Archives de la société Célard Marbres, Saint-Amour

Lieu de conservation : Archives de la société Célard Marbres, Saint-Amour

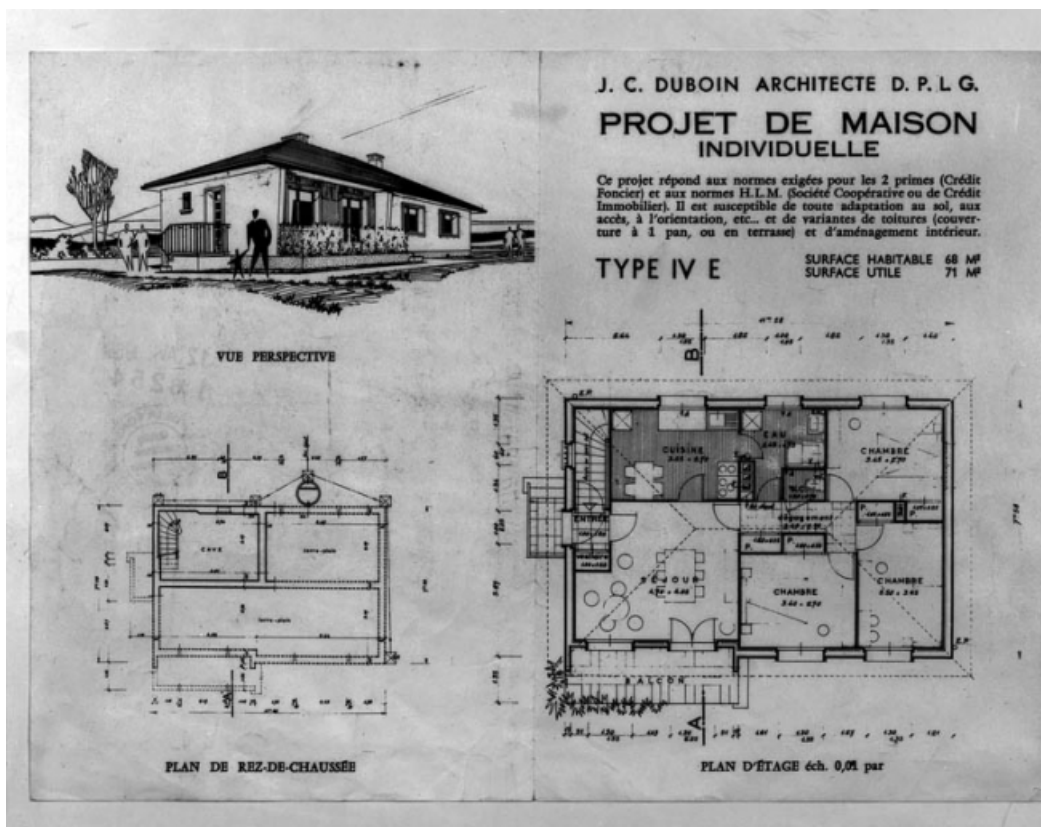
N° de l'illustration : 19933900371V

Date : 1993

Auteur : Jérôme Mongreville

Reproduction soumise à autorisation du titulaire des droits d'exploitation

© Région Bourgogne-Franche-Comté, Inventaire du patrimoine



Projet de maison individuelle Type IV E.
39, Saint-Amour, 2 à 6 rue de la Marbrerie

Source :

Dessin, s.d. [1966]. Par échelle 1:100, par Duboin, J.-C. (architecte). Lieu de conservation : Archives de la société Célard Marbres, Saint-Amour

Lieu de conservation : Archives de la société Célard Marbres, Saint-Amour

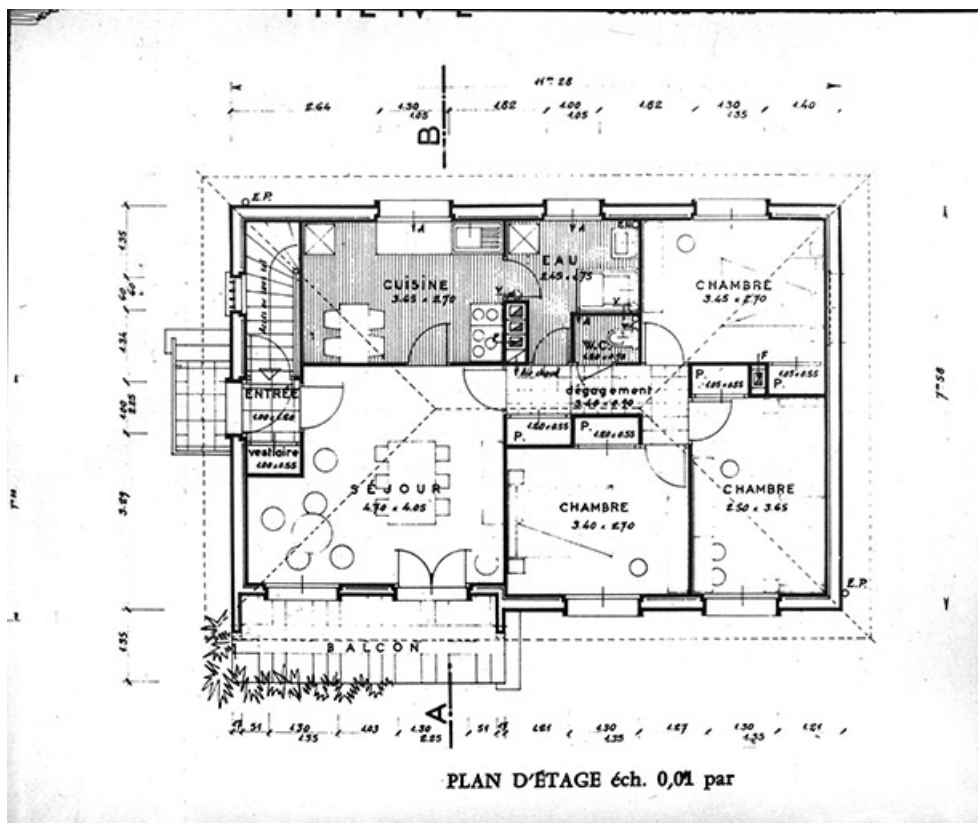
N° de l'illustration : 19933900369V

Date : 1993

Auteur : Jérôme Mongreville

Reproduction soumise à autorisation du titulaire des droits d'exploitation

© Région Bourgogne-Franche-Comté, Inventaire du patrimoine



Projet de maison individuelle Type IV E. Plan d'étage.

39, Saint-Amour, 2 à 6 rue de la Marbrerie

Source :

Dessin, s.d. [1966]. Echelle 1:100, par Duboin, J.-C. (architecte). Lieu de conservation : Archives de la société Célard Marbres, Saint-Amour

Lieu de conservation : Archives de la société Célard Marbres, Saint-Amour

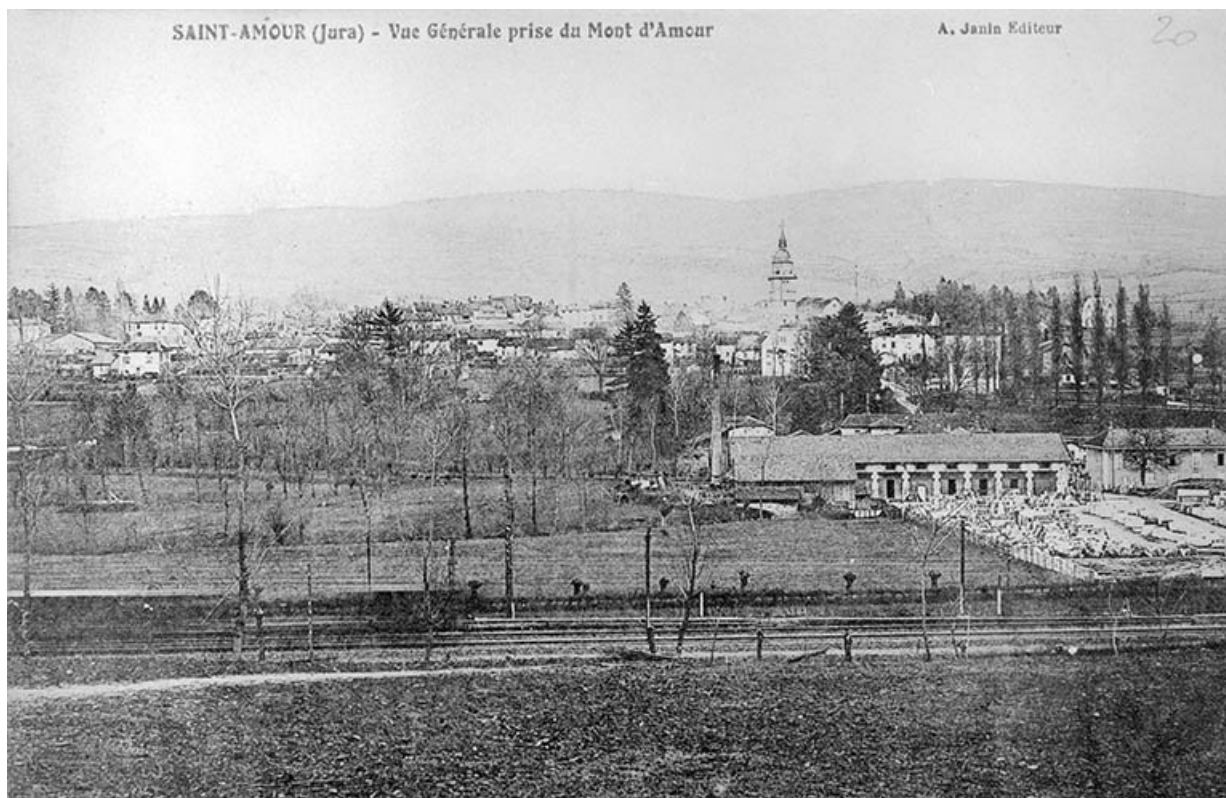
N° de l'illustration : 19933900370X

Date : 1993

Auteur : Jérôme Mongreville

Reproduction soumise à autorisation du titulaire des droits d'exploitation

© Région Bourgogne-Franche-Comté, Inventaire du patrimoine



Saint-Amour (Jura) - Vue Générale prise du Mont d'Amour.

39, Saint-Amour, 2 à 6 rue de la Marbrerie

Source :

Carte postale, s.d. [limite 19e siècle 20e siècle, entre 1897 et 1908]. A. Janin éd., Saint-Amour. Lieu de conservation : collection particulière

Lieu de conservation : Collection particulière

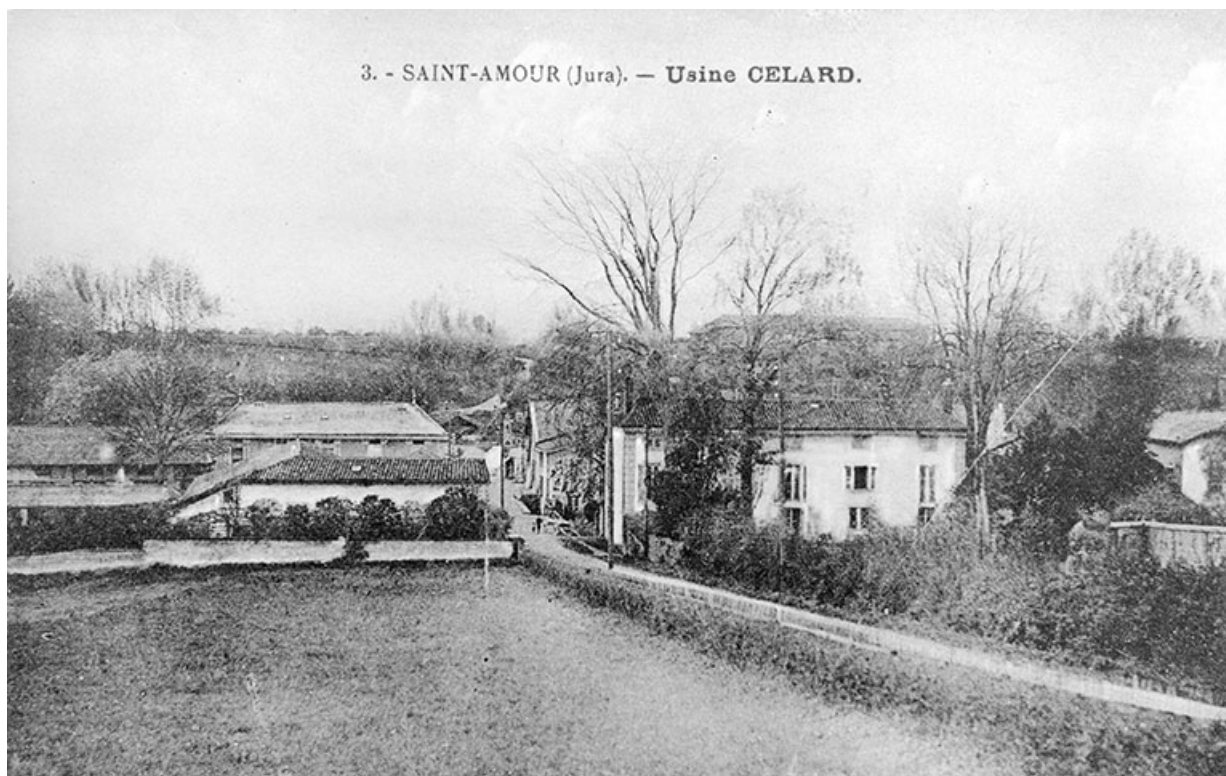
N° de l'illustration : 19933900394X

Date : 1993

Auteur : Jérôme Mongreville (reproduction)

Reproduction soumise à autorisation du titulaire des droits d'exploitation

© Région Bourgogne-Franche-Comté, Inventaire du patrimoine



Saint-Amour (Jura).- Usine Célard.

39, Saint-Amour, 2 à 6 rue de la Marbrerie

Source :

Carte postale, s.d. [1er quart 20e siècle]. Lieu de conservation : collection particulière

Lieu de conservation : Collection particulière

N° de l'illustration : 19933900395X

Date : 1993

Auteur : Jérôme Mongreville (reproduction)

Reproduction soumise à autorisation du titulaire des droits d'exploitation

© Région Bourgogne-Franche-Comté, Inventaire du patrimoine



Saint-Amour (Jura).- La Marbrerie Célard.

39, Saint-Amour, 2 à 6 rue de la Marbrerie

Source :

Carte postale, s.d. [1ère moitié 20e siècle, années 1920-1930]. F. Pey éd., Saint-Amour. Lieu de conservation : collection particulière : Michel Grebot, Saint-Amour

Lieu de conservation : Collection particulière : Michel Grebot, Saint-Amour

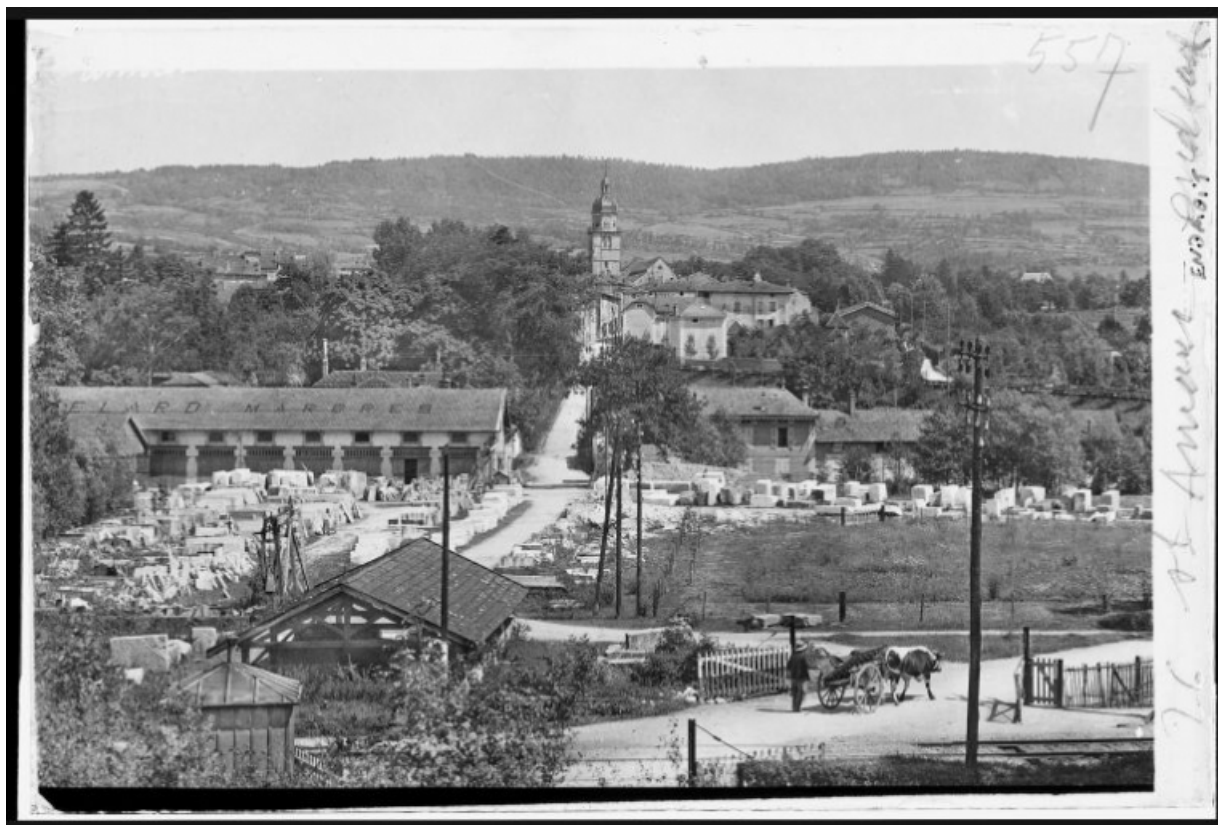
N° de l'illustration : 19933900396X

Date : 1993

Auteur : Jérôme Mongreville (reproduction)

Reproduction soumise à autorisation du titulaire des droits d'exploitation

© Région Bourgogne-Franche-Comté, Inventaire du patrimoine



Vue d'ensemble [1e moitié 20e siècle].

39, Saint-Amour, 2 à 6 rue de la Marbrerie

Source :

Saint-Amour (Jura).- La Marbrerie Célard. Photographie, [1e moitié 20e siècle] par Jules Manias

Lieu de conservation : Région Bourgogne-Franche-Comté, Inventaire et Patrimoine, Besançon - Cote du document : Fonds Manias

N° de l'illustration : 20063900242PY

Date : 2006

Auteur : Jérôme Mongreville (reproduction)

Reproduction soumise à autorisation du titulaire des droits d'exploitation

© Région Bourgogne-Franche-Comté, Inventaire du patrimoine



Moulurage (travail à la main), en 1974.

39, Saint-Amour, 2 à 6 rue de la Marbrerie

Source :

Photographie, 1974., par Guyot, Antoine (instituteur). Dans : " Marbrerie Célard. Rapport de stage en entreprise (14-26 janvier 1974) " / Antoine Guyot, 1974.

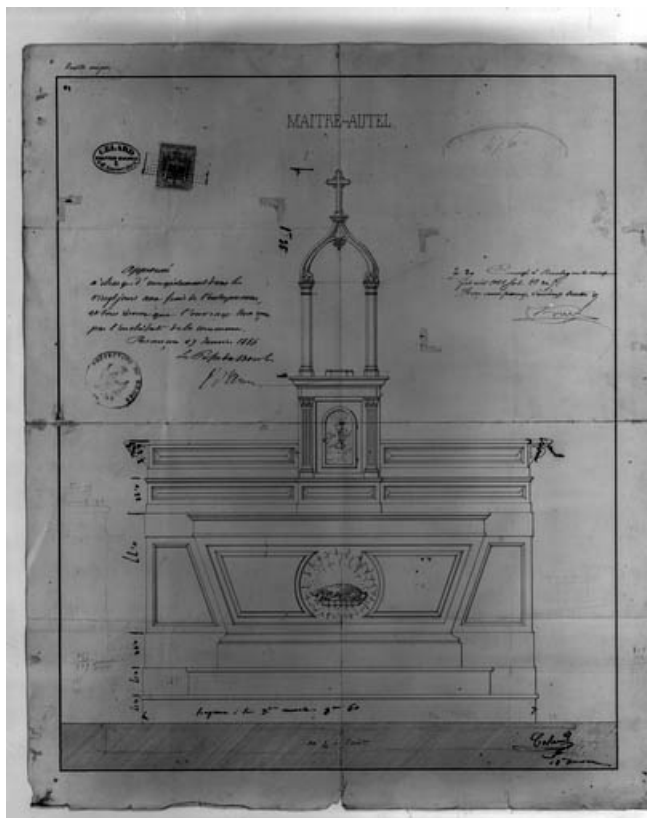
N° de l'illustration : 19943900575X

Date : 1994

Auteur : Yves Sancey (reproduction)

Reproduction soumise à autorisation du titulaire des droits d'exploitation

© Région Bourgogne-Franche-Comté, Inventaire du patrimoine



Production : Maître-Autel [projet d'autel-tabernacle-dais d'exposition].

39, Saint-Amour, 2 à 6 rue de la Marbrerie

Source :

Dessin, janvier 1866. Echelle 1:10, par Célard (? , industriel). Lieu de conservation : Archives de la société Célard Marbres, Saint-Amour

Lieu de conservation : Archives de la société Célard Marbres, Saint-Amour

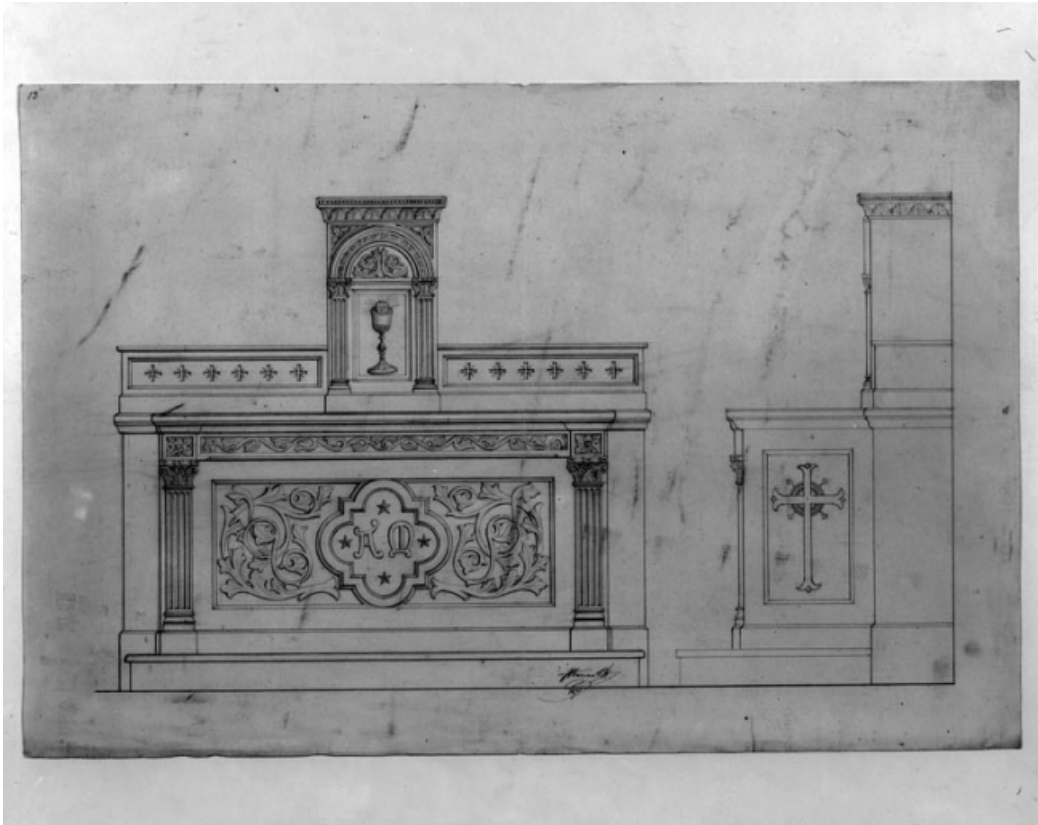
N° de l'illustration : 19933900373V

Date : 1993

Auteur : Jérôme Mongreville

Reproduction soumise à autorisation du titulaire des droits d'exploitation

© Région Bourgogne-Franche-Comté, Inventaire du patrimoine



Production : projet d'autel-tabernacle.

39, Saint-Amour, 2 à 6 rue de la Marbrerie

Source :

Dessin, 1871, par Moreau (architecte). Lieu de conservation : Archives de la société Célard Marbres, Saint-Amour

Lieu de conservation : Archives de la société Célard Marbres, Saint-Amour

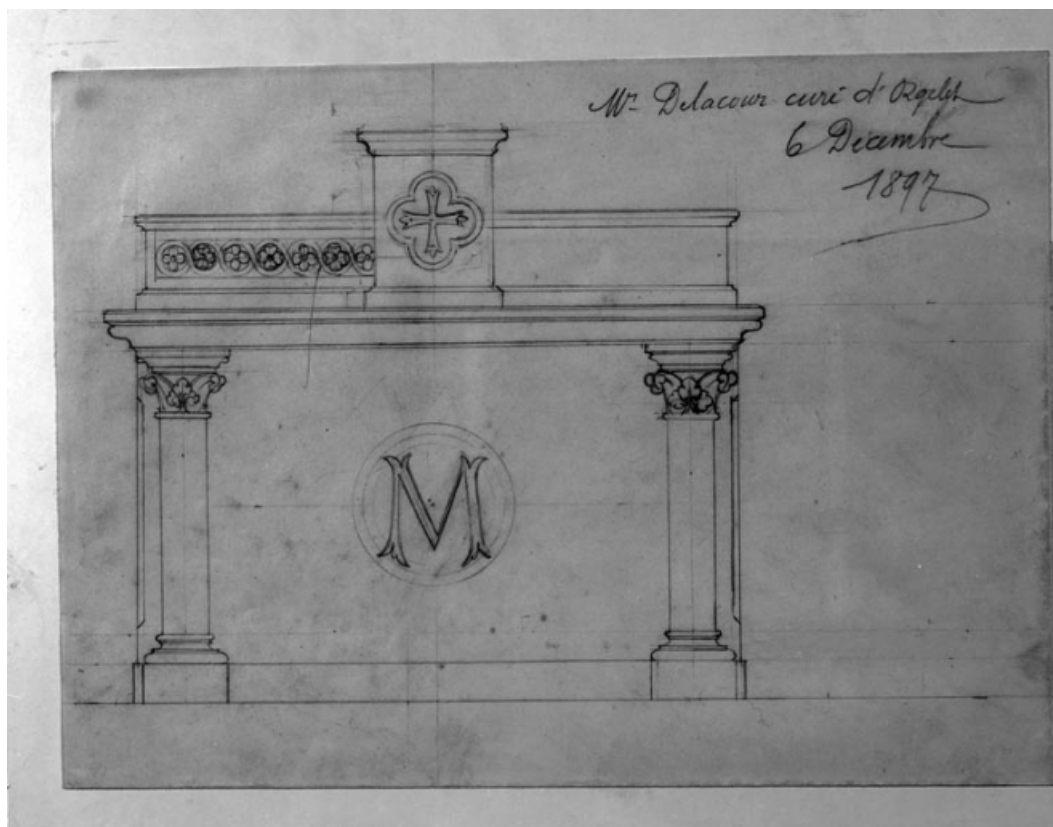
N° de l'illustration : 19933900374V

Date : 1993

Auteur : Jérôme Mongreville

Reproduction soumise à autorisation du titulaire des droits d'exploitation

© Région Bourgogne-Franche-Comté, Inventaire du patrimoine



Production : Mr Delacour curé d'Orgelet [projet d'autel].

39, Saint-Amour, 2 à 6 rue de la Marbrerie

Source :

Dessin, 1897. Lieu de conservation : Archives de la société Célard Marbres, Saint-Amour

Lieu de conservation : Archives de la société Célard Marbres, Saint-Amour

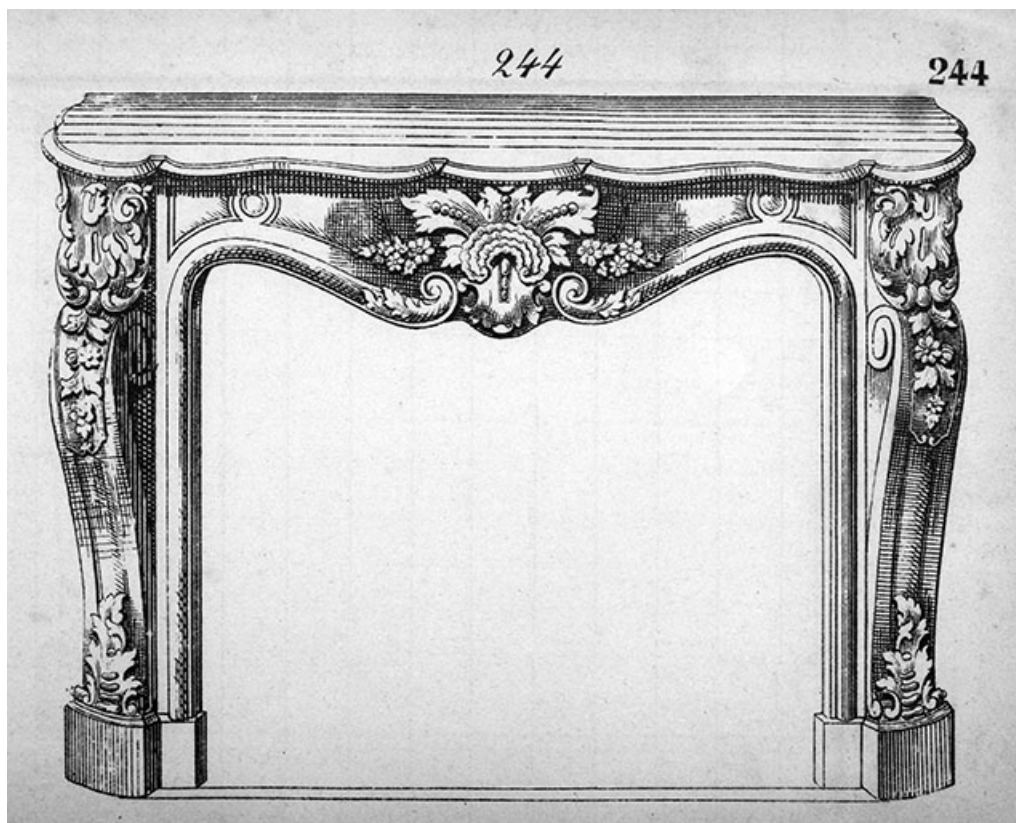
N° de l'illustration : 19933900375V

Date : 1993

Auteur : Jérôme Mongreville

Reproduction soumise à autorisation du titulaire des droits d'exploitation

© Région Bourgogne-Franche-Comté, Inventaire du patrimoine



Modèle de cheminée n° 244.

39, Saint-Amour, 2 à 6 rue de la Marbrerie

Source :

Gravure, s.d. [4e quart 19e siècle ?]. Dans : " Marbrerie " [Recueil de modèles de cheminées] / Millardet, s.l. [Paris ?] : s.n. [Puissant Frères ?], s.d. [fin 19e siècle ?]. Lieu de conservation : Archives de la société Célard Marbres, Saint-Amour

Lieu de conservation : Archives de la société Célard Marbres, Saint-Amour

N° de l'illustration : 19933900379X

Date : 1993

Auteur : Jérôme Mongreville

Reproduction soumise à autorisation du titulaire des droits d'exploitation

© Région Bourgogne-Franche-Comté, Inventaire du patrimoine



Modèle de cheminée Louis XIV.

39, Saint-Amour, 2 à 6 rue de la Marbrerie

Source :

Photographie, s.d. [1923 ?]. Dans : " Album de cheminées " / Comité marbrier du Nord, Haumont : J. Vannier, s.d. [1923 ?]. Lieu de conservation : Archives de la société Célard Marbres, Saint-Amour

Lieu de conservation : Archives de la société Célard Marbres, Saint-Amour

N° de l'illustration : 19933900388X

Date : 1993

Auteur : Jérôme Mongreville (reproduction)

Reproduction soumise à autorisation du titulaire des droits d'exploitation

© Région Bourgogne-Franche-Comté, Inventaire du patrimoine



Production : Cheminées de commerce et de luxe. Célard à St-Amour (Jura) [affiche].
39, Saint-Amour, 2 à 6 rue de la Marbrerie

Source :

Gravure, s.d. [limite 19e siècle 20e siècle]. Impr. A. Ramboz, Lyon-Paris. Lieu de conservation : Archives de la société Célard Marbres, Saint-Amour

Lieu de conservation : Archives de la société Célard Marbres, Saint-Amour

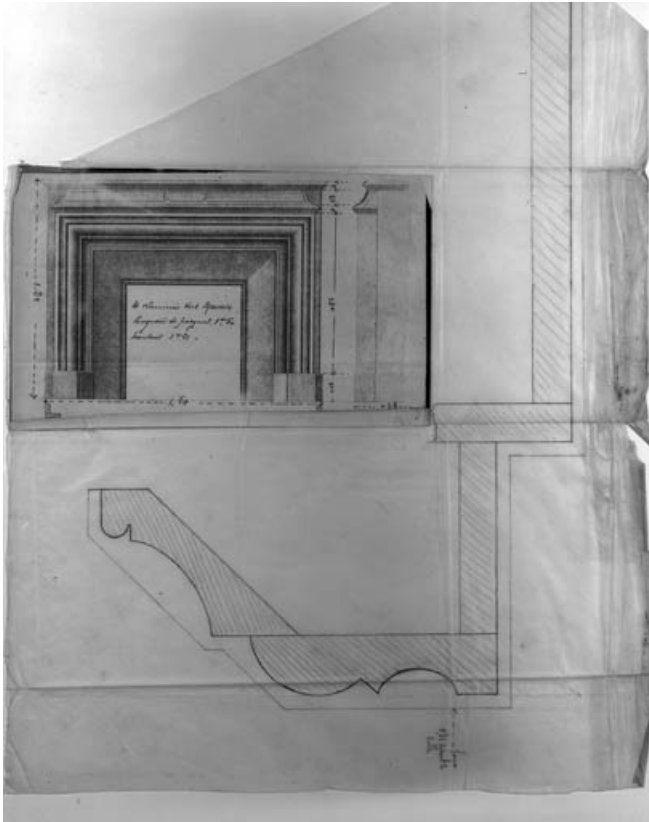
N° de l'illustration : 19933900378V

Date : 1993

Auteur : Jérôme Mongreville

Reproduction soumise à autorisation du titulaire des droits d'exploitation

© Région Bourgogne-Franche-Comté, Inventaire du patrimoine



Production : projet de cheminée Louis XIII avec coupe d'un piédroit.

39, Saint-Amour, 2 à 6 rue de la Marbrerie

Source :

Dessin et tirage, s.d. [limite 19e siècle 20e siècle]. Lieu de conservation : Archives de la société Célard Marbres, Saint-Amour

Lieu de conservation : Archives de la société Célard Marbres, Saint-Amour

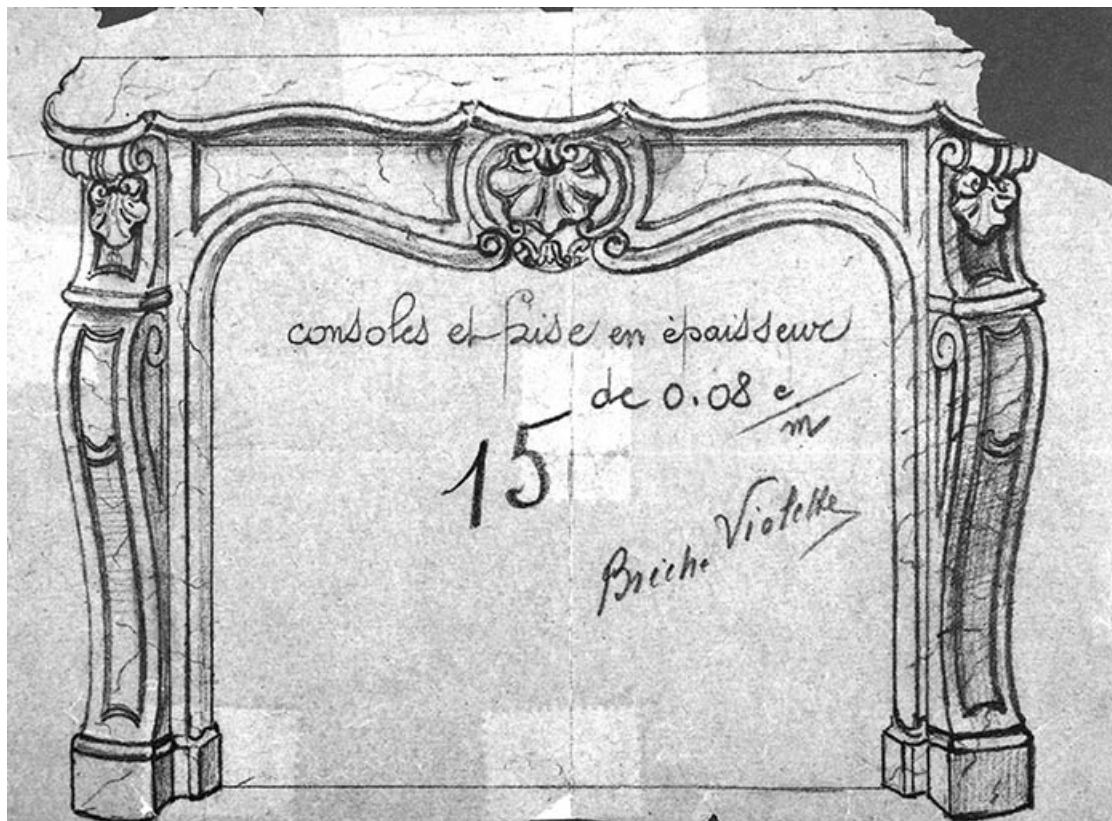
N° de l'illustration : 19933900377V

Date : 1993

Auteur : Jérôme Mongreville

Reproduction soumise à autorisation du titulaire des droits d'exploitation

© Région Bourgogne-Franche-Comté, Inventaire du patrimoine



Production : projet de cheminée Louis XV.
39, Saint-Amour, 2 à 6 rue de la Marbrerie

Source :

Dessin, s.d. [limite 19e siècle 20e siècle]. Lieu de conservation : Archives de la société Célard Marbres, Saint-Amour

Lieu de conservation : Archives de la société Célard Marbres, Saint-Amour

N° de l'illustration : 19933900376X

Date : 1993

Auteur : Jérôme Mongreville

Reproduction soumise à autorisation du titulaire des droits d'exploitation

© Région Bourgogne-Franche-Comté, Inventaire du patrimoine



Production : cheminée.

39, Saint-Amour, 2 à 6 rue de la Marbrerie

Source :

Tirage à l'ammoniac d'après négatif, rehaussé au crayon gras jaune, s.d. [limite 19e siècle 20e siècle]. Lieu de

conservation : Archives de la société Célard Marbres, Saint-Amour

Lieu de conservation : Archives de la société Célard Marbres, Saint-Amour

N° de l'illustration : 19933900380X

Date : 1993

Auteur : Jérôme Mongreville (reproduction)

Reproduction soumise à autorisation du titulaire des droits d'exploitation

© Région Bourgogne-Franche-Comté, Inventaire du patrimoine



Production : cheminée.

39, Saint-Amour, 2 à 6 rue de la Marbrerie

Source :

Tirage à l'ammoniac d'après négatif, rehaussé au crayon gras jaune, s.d. [limite 19e siècle 20e siècle]. Lieu de

conservation : Archives de la société Célard Marbres, Saint-Amour

Lieu de conservation : Archives de la société Célard Marbres, Saint-Amour

N° de l'illustration : 19933900382X

Date : 1993

Auteur : Jérôme Mongreville (reproduction)

Reproduction soumise à autorisation du titulaire des droits d'exploitation

© Région Bourgogne-Franche-Comté, Inventaire du patrimoine



Production : cheminée.

39, Saint-Amour, 2 à 6 rue de la Marbrerie

Source :

Tirage à l'ammoniac d'après négatif, rehaussé au crayon gras jaune, s.d. [limite 19e siècle 20e siècle]. Lieu de

conservation : Archives de la société Célard Marbres, Saint-Amour

Lieu de conservation : Archives de la société Célard Marbres, Saint-Amour

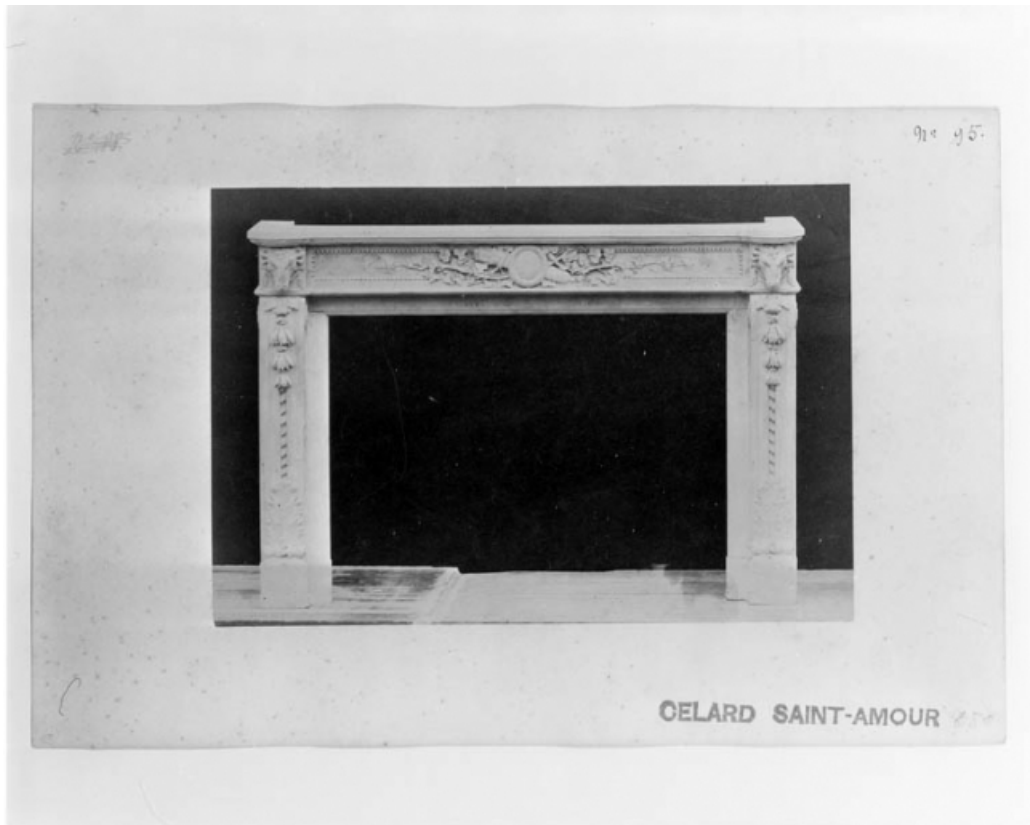
N° de l'illustration : 19933900384X

Date : 1993

Auteur : Jérôme Mongreville (reproduction)

Reproduction soumise à autorisation du titulaire des droits d'exploitation

© Région Bourgogne-Franche-Comté, Inventaire du patrimoine



Production : cheminée.

39, Saint-Amour, 2 à 6 rue de la Marbrerie

Source :

Photographie, s.d. [3e quart 19e siècle, années 1880-1890]. Lieu de conservation : Archives de la société Célard Marbres, Saint-Amour

Lieu de conservation : Archives de la société Célard Marbres, Saint-Amour

N° de l'illustration : 19933900386V

Date : 1993

Auteur : Jérôme Mongreville (reproduction)

Reproduction soumise à autorisation du titulaire des droits d'exploitation

© Région Bourgogne-Franche-Comté, Inventaire du patrimoine



Production : cheminée 1900.

39, Saint-Amour, 2 à 6 rue de la Marbrerie

Source :

Photographie, s.d. [limite 19e siècle 20e siècle]. Lieu de conservation : Archives de la société Célard Marbres, Saint-Amour

Lieu de conservation : Archives de la société Célard Marbres, Saint-Amour

N° de l'illustration : 19933900387X

Date : 1993

Auteur : Jérôme Mongreville (reproduction)

Reproduction soumise à autorisation du titulaire des droits d'exploitation

© Région Bourgogne-Franche-Comté, Inventaire du patrimoine



Production : monument funéraire.

39, Saint-Amour, 2 à 6 rue de la Marbrerie

Source :

Photographie, s.d. [4e quart 19e siècle]. Lieu de conservation : Archives de la société Célard Marbres, Saint-Amour

Lieu de conservation : Archives de la société Célard Marbres, Saint-Amour

N° de l'illustration : 19933900389X

Date : 1993

Auteur : Jérôme Mongreville (reproduction)

Reproduction soumise à autorisation du titulaire des droits d'exploitation

© Région Bourgogne-Franche-Comté, Inventaire du patrimoine



Production : tombeau à colonne tronquée.
39, Saint-Amour, 2 à 6 rue de la Marbrerie

Source :

Photographie, 1896. Lieu de conservation : Archives de la société Célard Marbres, Saint-Amour

Lieu de conservation : Archives de la société Célard Marbres, Saint-Amour

N° de l'illustration : 19933900390X

Date : 1993

Auteur : Jérôme Mongreville (reproduction)

Reproduction soumise à autorisation du titulaire des droits d'exploitation

© Région Bourgogne-Franche-Comté, Inventaire du patrimoine



Production : croix de tombeau.

39, Saint-Amour, 2 à 6 rue de la Marbrerie

Source :

Photographie, s.d. [4e quart 19e siècle]. Lieu de conservation : Archives de la société Célard Marbres, Saint-Amour

Lieu de conservation : Archives de la société Célard Marbres, Saint-Amour

N° de l'illustration : 19933900391X

Date : 1993

Auteur : Jérôme Mongreville (reproduction)

Reproduction soumise à autorisation du titulaire des droits d'exploitation

© Région Bourgogne-Franche-Comté, Inventaire du patrimoine



Production : croix de tombeau.

39, Saint-Amour, 2 à 6 rue de la Marbrerie

Source :

Photographie, s.d. [1er quart 20e siècle]. Lieu de conservation : Archives de la société Célard Marbres, Saint-Amour

Lieu de conservation : Archives de la société Célard Marbres, Saint-Amour

N° de l'illustration : 19933900392X

Date : 1993

Auteur : Jérôme Mongreville (reproduction)

Reproduction soumise à autorisation du titulaire des droits d'exploitation

© Région Bourgogne-Franche-Comté, Inventaire du patrimoine



Production : croix de tombeau.

39, Saint-Amour, 2 à 6 rue de la Marbrerie

Source :

Photographie, 1901. Lieu de conservation : Archives de la société Célard Marbres, Saint-Amour

Lieu de conservation : Archives de la société Célard Marbres, Saint-Amour

N° de l'illustration : 19933900393X

Date : 1993

Auteur : Jérôme Mongreville (reproduction)

Reproduction soumise à autorisation du titulaire des droits d'exploitation

© Région Bourgogne-Franche-Comté, Inventaire du patrimoine



Vue d'ensemble depuis l'ouest.

39, Saint-Amour, 2 à 6 rue de la Marbrerie

N° de l'illustration : 19933900244X

Date : 1993

Auteur : Yves Sancey

Reproduction soumise à autorisation du titulaire des droits d'exploitation

© Région Bourgogne-Franche-Comté, Inventaire du patrimoine



Vue d'ensemble depuis le sud.

39, Saint-Amour, 2 à 6 rue de la Marbrerie

N° de l'illustration : 19943901327ZA

Date : 1994

Auteur : Yves Sancey

Reproduction soumise à autorisation du titulaire des droits d'exploitation

© Région Bourgogne-Franche-Comté, Inventaire du patrimoine



Vue d'ensemble depuis le sud-est.

39, Saint-Amour, 2 à 6 rue de la Marbrerie

N° de l'illustration : 19943901328X

Date : 1994

Auteur : Yves Sancey

Reproduction soumise à autorisation du titulaire des droits d'exploitation

© Région Bourgogne-Franche-Comté, Inventaire du patrimoine



Vue d'ensemble : aire des matières premières et voie ferrée.
39, Saint-Amour, 2 à 6 rue de la Marbrerie

N° de l'illustration : 19933900247X

Date : 1993

Auteur : Yves Sancey

Reproduction soumise à autorisation du titulaire des droits d'exploitation

© Région Bourgogne-Franche-Comté, Inventaire du patrimoine



Vue d'ensemble : aire des matières premières et ateliers de fabrication.

N° de l'illustration : 19943901330ZA

Date : 1994

Auteur : Yves Sancey

Reproduction soumise à autorisation du titulaire des droits d'exploitation

© Région Bourgogne-Franche-Comté, Inventaire du patrimoine



Vue d'ensemble : aire des matières premières et ateliers de fabrication.

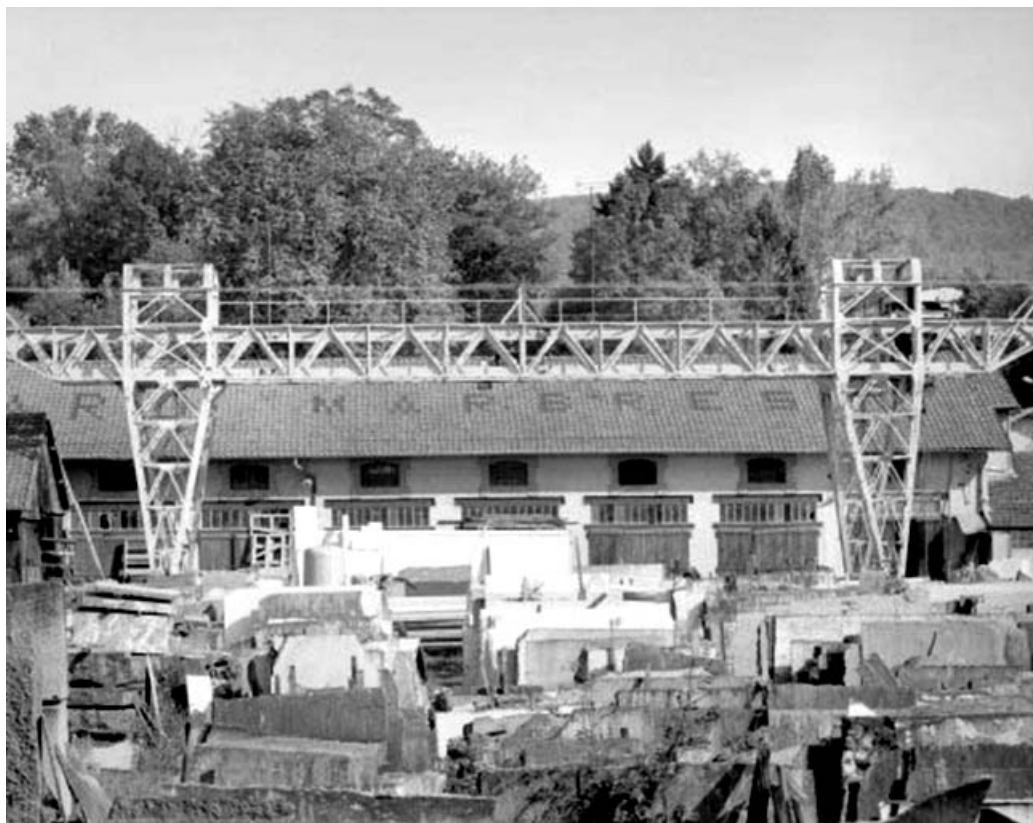
N° de l'illustration : 19943901332ZA

Date : 1994

Auteur : Yves Sancey

Reproduction soumise à autorisation du titulaire des droits d'exploitation

© Région Bourgogne-Franche-Comté, Inventaire du patrimoine



Scierie vue de face.

39, Saint-Amour, 2 à 6 rue de la Marbrerie

N° de l'illustration : 19933900250X

Date : 1993

Auteur : Yves Sancey

Reproduction soumise à autorisation du titulaire des droits d'exploitation

© Région Bourgogne-Franche-Comté, Inventaire du patrimoine



Mur pignon sud de la scierie (abri de la noria) et atelier de réparation.

39, Saint-Amour, 2 à 6 rue de la Marbrerie

N° de l'illustration : 19943901333X

Date : 1994

Auteur : Yves Sancey

Reproduction soumise à autorisation du titulaire des droits d'exploitation

© Région Bourgogne-Franche-Comté, Inventaire du patrimoine



Scierie, atelier de réparation et logement de contremaître.

39, Saint-Amour, 2 à 6 rue de la Marbrerie

N° de l'illustration : 19943901334X

Date : 1994

Auteur : Yves Sancey

Reproduction soumise à autorisation du titulaire des droits d'exploitation

© Région Bourgogne-Franche-Comté, Inventaire du patrimoine



Toiture de la scierie et inscription.

39, Saint-Amour, 2 à 6 rue de la Marbrerie

N° de l'illustration : 19933900254X

Date : 1993

Auteur : Yves Sancey

Reproduction soumise à autorisation du titulaire des droits d'exploitation

© Région Bourgogne-Franche-Comté, Inventaire du patrimoine



Façade de la scierie, vue de trois quarts gauche.

39, Saint-Amour, 2 à 6 rue de la Marbrerie

N° de l'illustration : 19933900251X

Date : 1993

Auteur : Yves Sancey

Reproduction soumise à autorisation du titulaire des droits d'exploitation

© Région Bourgogne-Franche-Comté, Inventaire du patrimoine



Détail d'une travée de la scierie.

39, Saint-Amour, 2 à 6 rue de la Marbrerie

N° de l'illustration : 19933900252X

Date : 1993

Auteur : Yves Sancey

Reproduction soumise à autorisation du titulaire des droits d'exploitation

© Région Bourgogne-Franche-Comté, Inventaire du patrimoine



Logement patronal (H) et atelier des marbriers.

39, Saint-Amour, 2 à 6 rue de la Marbrerie

N° de l'illustration : 19933900267ZA

Date : 1993

Auteur : Yves Sancey

Reproduction soumise à autorisation du titulaire des droits d'exploitation

© Région Bourgogne-Franche-Comté, Inventaire du patrimoine



Logement patronal (H), atelier des marbriers et bassin de décantation.

N° de l'illustration : 19973901779ZA

Date : 1997

Auteur : Yves Sancey

Reproduction soumise à autorisation du titulaire des droits d'exploitation

© Région Bourgogne-Franche-Comté, Inventaire du patrimoine



Atelier des marbriers.

39, Saint-Amour, 2 à 6 rue de la Marbrerie

N° de l'illustration : 19933900268X

Date : 1993

Auteur : Yves Sancey

Reproduction soumise à autorisation du titulaire des droits d'exploitation

© Région Bourgogne-Franche-Comté, Inventaire du patrimoine



Intérieur de l'atelier des marbriers.

N° de l'illustration : 19973901780ZA

Date : 1997

Auteur : Yves Sancey

Reproduction soumise à autorisation du titulaire des droits d'exploitation

© Région Bourgogne-Franche-Comté, Inventaire du patrimoine



Intérieur de l'atelier de débitage et polissage.

39, Saint-Amour, 2 à 6 rue de la Marbrerie

N° de l'illustration : 19933900271X

Date : 1993

Auteur : Yves Sancey

Reproduction soumise à autorisation du titulaire des droits d'exploitation

© Région Bourgogne-Franche-Comté, Inventaire du patrimoine



Creusage d'un lavabo.

N° de l'illustration : 19973901791ZA

Date : 1997

Auteur : Yves Sancey

Reproduction soumise à autorisation du titulaire des droits d'exploitation

© Région Bourgogne-Franche-Comté, Inventaire du patrimoine



Polissage d'un limon d'escalier.

39, Saint-Amour, 2 à 6 rue de la Marbrerie

N° de l'illustration : 19973901782ZA

Date : 1997

Auteur : Yves Sancey

Reproduction soumise à autorisation du titulaire des droits d'exploitation

© Région Bourgogne-Franche-Comté, Inventaire du patrimoine



Polissage d'un limon d'escalier.

39, Saint-Amour, 2 à 6 rue de la Marbrerie

N° de l'illustration : 19973901788ZA

Date : 1997

Auteur : Yves Sancey

Reproduction soumise à autorisation du titulaire des droits d'exploitation

© Région Bourgogne-Franche-Comté, Inventaire du patrimoine



Polissage d'un dessus de meuble.

39, Saint-Amour, 2 à 6 rue de la Marbrerie

N° de l'illustration : 19933900272X

Date : 1993

Auteur : Yves Sancey

Reproduction soumise à autorisation du titulaire des droits d'exploitation

© Région Bourgogne-Franche-Comté, Inventaire du patrimoine



Modèles de sculpture.

39, Saint-Amour, 2 à 6 rue de la Marbrerie

N° de l'illustration : 19973901773XA

Date : 1997

Auteur : Yves Sancey

Reproduction soumise à autorisation du titulaire des droits d'exploitation

© Région Bourgogne-Franche-Comté, Inventaire du patrimoine



Production : rosace ornant le dallage du bureau.

39, Saint-Amour, 2 à 6 rue de la Marbrerie

N° de l'illustration : 19973901877XA

Date : 1997

Auteur : Yves Sancey

Reproduction soumise à autorisation du titulaire des droits d'exploitation

© Région Bourgogne-Franche-Comté, Inventaire du patrimoine



Production : table en marbre de Balanod.

N° de l'illustration : 19973902388ZA

Date : 1997

Auteur : Yves Sancey

Reproduction soumise à autorisation du titulaire des droits d'exploitation

© Région Bourgogne-Franche-Comté, Inventaire du patrimoine



Production : table avec décor d'incrustations.

39, Saint-Amour, 2 à 6 rue de la Marbrerie

N° de l'illustration : 19973901881XA

Date : 1997

Auteur : Yves Sancey

Reproduction soumise à autorisation du titulaire des droits d'exploitation

© Région Bourgogne-Franche-Comté, Inventaire du patrimoine



Scie à marbre manuelle.

N° de l'illustration : 19973901670XA

Date : 1997

Auteur : Yves Sancey

Reproduction soumise à autorisation du titulaire des droits d'exploitation

© Région Bourgogne-Franche-Comté, Inventaire du patrimoine



Chariot pour le transport des tranches de marbre.

39, Saint-Amour, 2 à 6 rue de la Marbrerie

N° de l'illustration : 19933900273X

Date : 1993

Auteur : Yves Sancey

Reproduction soumise à autorisation du titulaire des droits d'exploitation

© Région Bourgogne-Franche-Comté, Inventaire du patrimoine



Chariot pour le transport des tranches de marbre.

39, Saint-Amour, 2 à 6 rue de la Marbrerie

N° de l'illustration : 19943901335X

Date : 1994

Auteur : Yves Sancey

Reproduction soumise à autorisation du titulaire des droits d'exploitation

© Région Bourgogne-Franche-Comté, Inventaire du patrimoine



Bascule de chantier mobile.

39, Saint-Amour, 2 à 6 rue de la Marbrerie

N° de l'illustration : 19943901336X

Date : 1994

Auteur : Yves Sancey

Reproduction soumise à autorisation du titulaire des droits d'exploitation

© Région Bourgogne-Franche-Comté, Inventaire du patrimoine



Ouvriers au pied du portique roulant.

39, Saint-Amour, 2 à 6 rue de la Marbrerie

N° de l'illustration : 19933900324X

Date : 1993

Auteur : Yves Sancey

Reproduction soumise à autorisation du titulaire des droits d'exploitation

© Région Bourgogne-Franche-Comté, Inventaire du patrimoine



Façade antérieure du logement patronal (O).

39, Saint-Amour, 2 à 6 rue de la Marbrerie

N° de l'illustration : 19943901337X

Date : 1994

Auteur : Yves Sancey

Reproduction soumise à autorisation du titulaire des droits d'exploitation

© Région Bourgogne-Franche-Comté, Inventaire du patrimoine



Façades antérieures des logements patronaux (O, P).

39, Saint-Amour, 2 à 6 rue de la Marbrerie

N° de l'illustration : 19943901340ZA

Date : 1994

Auteur : Yves Sancey

Reproduction soumise à autorisation du titulaire des droits d'exploitation

© Région Bourgogne-Franche-Comté, Inventaire du patrimoine



Façades latérale gauche et postérieure du logement patronal (O).

39, Saint-Amour, 2 à 6 rue de la Marbrerie

N° de l'illustration : 19943901341X

Date : 1994

Auteur : Yves Sancey

Reproduction soumise à autorisation du titulaire des droits d'exploitation

© Région Bourgogne-Franche-Comté, Inventaire du patrimoine



Façades latérale gauche et postérieure du logement patronal (P).

39, Saint-Amour, 2 à 6 rue de la Marbrerie

N° de l'illustration : 19943901342X

Date : 1994

Auteur : Yves Sancey

Reproduction soumise à autorisation du titulaire des droits d'exploitation

© Région Bourgogne-Franche-Comté, Inventaire du patrimoine



Vue d'ensemble de la serre.

39, Saint-Amour, 2 à 6 rue de la Marbrerie

N° de l'illustration : 19943901343X

Date : 1994

Auteur : Yves Sancey

Reproduction soumise à autorisation du titulaire des droits d'exploitation

© Région Bourgogne-Franche-Comté, Inventaire du patrimoine



Serre.

39, Saint-Amour, 2 à 6 rue de la Marbrerie

N° de l'illustration : 19943901345X

Date : 1994

Auteur : Yves Sancey

Reproduction soumise à autorisation du titulaire des droits d'exploitation

© Région Bourgogne-Franche-Comté, Inventaire du patrimoine



Vue d'ensemble des logements d'ouvriers, depuis le sud.

39, Saint-Amour, 2 à 6 rue de la Marbrerie

N° de l'illustration : 19943901346X

Date : 1994

Auteur : Yves Sancey

Reproduction soumise à autorisation du titulaire des droits d'exploitation

© Région Bourgogne-Franche-Comté, Inventaire du patrimoine



Vue d'ensemble des logements d'ouvriers, depuis l'ouest. Maison de 1956 à gauche, de 1959 à droite.
39, Saint-Amour, 2 à 6 rue de la Marbrerie

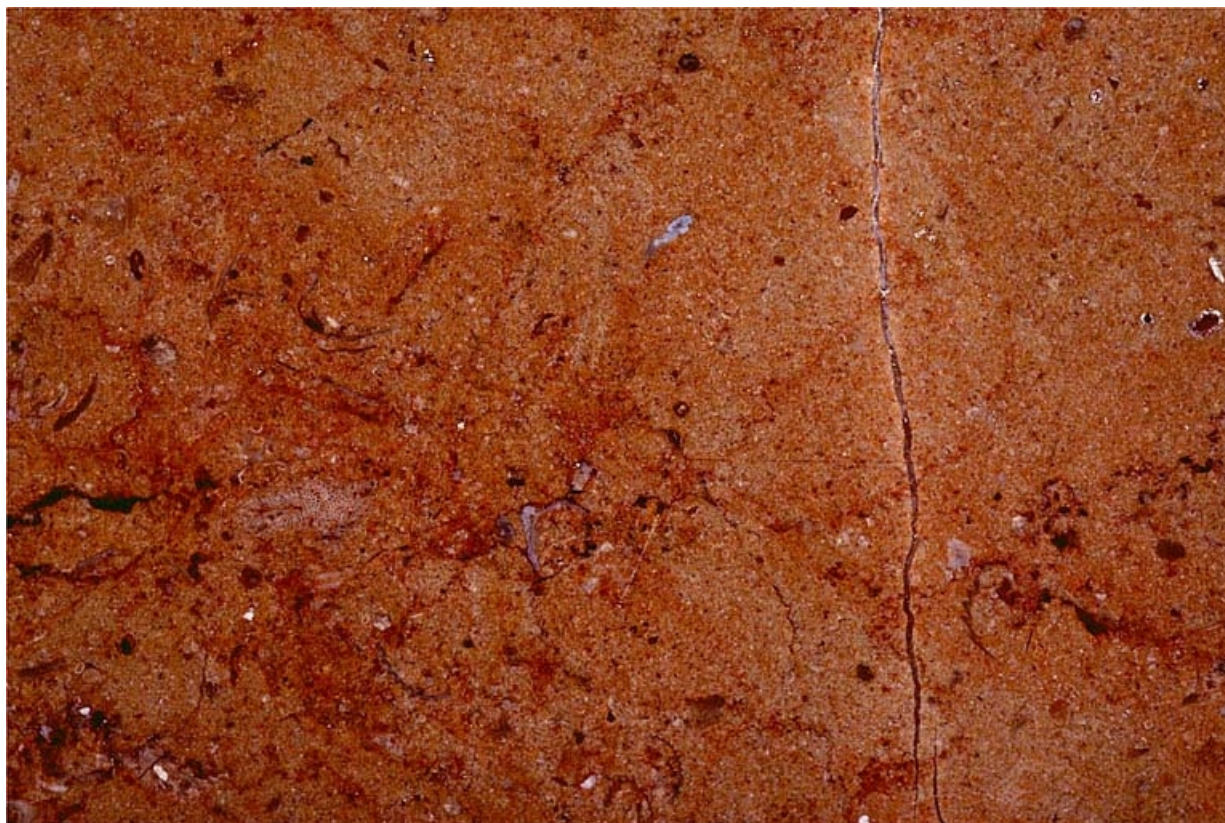
N° de l'illustration : 19943901347X

Date : 1994

Auteur : Yves Sancey

Reproduction soumise à autorisation du titulaire des droits d'exploitation

© Région Bourgogne-Franche-Comté, Inventaire du patrimoine



Echantillon de marbre de Montagna-le-Reconduit, actuellement dit marbre de Balanod.

Source :

Lieu de conservation : Musée d'Archéologie, Lons-le-Saunier

N° de l'illustration : 19973901921ZA

Date : 1997

Auteur : Yves Sancey

Reproduction soumise à autorisation du titulaire des droits d'exploitation

© Région Bourgogne-Franche-Comté, Inventaire du patrimoine



Echantillon de marbre de Montagna-le-Reconduit, actuellement dit marbre de Balanod.
39, Saint-Amour, 2 à 6 rue de la Marbrerie

Source :

Lieu de conservation : collection particulière : Robert Le Penneç, Saint-Claude

N° de l'illustration : 19973901911ZA

Date : 1997

Auteur : Yves Sancey

Reproduction soumise à autorisation du titulaire des droits d'exploitation

© Région Bourgogne-Franche-Comté, Inventaire du patrimoine