

## FILATURE DE LAINE DES ETS CHENUT

Bourgogne-Franche-Comté, Jura  
Balanod  
sous Roches

Dossier IA39000501 réalisé en  
1993

Auteur(s) : Laurent Poupard



### Historique

Papeterie fondée par Philibert de la Baume à la fin du 16<sup>e</sup> siècle et dite l'une des plus anciennes de Franche-Comté. Devenue cartonnerie au début du 19<sup>e</sup> siècle. Transformée en filature de laine et moulin. Vendue vers 1841 : partie achetée par Bourgeois (meunier) puis Tournier (teinturier à Cousance) passant ensuite aux Bondivenne, acquéreurs de l'autre partie. Revendue vers 1873 à Antoine Chenut (apparenté aux Seguin, grands filateurs de Vienne dans l'Isère) qui la rebâtit entre 1875 et 1885 (date 1896 inscrite sur un linteau se rapportant à une modification mineure ?). Tenue par ses fils (Georget et Louis), par Louis et son beau-frère J.M. Astier puis par la veuve de Louis. Agrandissement de l'aile en retour au sud-est vers 1920, construction de l'atelier au nord-est entre 1920 et 1934 et de son extension après 1934. Cheminée de 15 m de haut bâtie en 1942 par les Ets André Delage de Saint-Etienne. Logement patronal nord peut-être reconstruit vers 1923 et refait en 1947. Fermeture en 1973. Machine à vapeur vers 1863, chaudière en 1882, moteur à huile lourde attesté en 1925. De 12 à 25 ch hydrauliques (bassin de 250 m<sup>3</sup>) et moteur électrique de 20 ch après l'électrification de 1934. Moteurs en place : moteur électrique Patay de 28 ch et 2 roues hydrauliques en dessus, dont une d'environ 9 m de diamètre. 25 ouvriers au milieu du 19<sup>e</sup> siècle, autant en 1934, 24 en 1965. Existence d'un fonds d'archives privées.

**Période(s) principale(s)** : 4<sup>e</sup> quart 19<sup>e</sup> siècle

**Période(s) secondaire(s)** : 4<sup>e</sup> quart 19<sup>e</sup> siècle / 1<sup>er</sup> quart 20<sup>e</sup> siècle / 2<sup>e</sup> quart 20<sup>e</sup> siècle

**Dates** : 1896 (porte la date)

### Description

Ateliers principaux : moellon calcaire apparent (comme pour le logement patronal nord), baies en arc segmentaire, soubassement voûté, 2 étages carrés ou étage carré et étage en surcroît, escalier droit (extérieur pour l'extension de 1920), charpente en bois, tuiles mécaniques. Parpaing de béton pour les bâtiments postérieurs à 1920, couverts d'appentis en béton, ciment-amiante ou tôle ondulée. Croupes sur le logement patronal (tuiles plates) et sur le bureau et l'atelier de fabrication sur rue (tuiles creuses pour le pignon ouest). Lanterneau sur l'atelier de teinture, proche de la cheminée.

### Éléments descriptifs

**Murs** : calcaire, béton, bois, moellon, parpaing de béton, pan de bois, enduit, enduit, essentage de planches

**Toit** : tuile mécanique, tuile creuse, tuile plate, métal en couverture, ciment amiante en couverture, béton en couverture

**Étages** : étage de soubassement, 2 étages carrés

**Couvrement** : charpente en bois apparente, charpente métallique apparente

**Élévation** : élévation à travées

**Escaliers** : escalier dans-oeuvre, escalier droit, en charpente; escalier de distribution extérieur, escalier tournant à retours sans jour, en maçonnerie; escalier de distribution extérieur, escalier droit, en charpente métallique

**Énergie utilisée** : énergie hydraulique produite sur place roue hydraulique verticale, énergie thermique produite sur place, énergie électrique achetée moteur électrique

### Sources documentaires

## Documents figurés

- **Environs de St-Amour (Jura) - Balanod - Les Capots.**

Environs de St-Amour (Jura) - Balanod - Les Capots. Carte postale, s.d. [1ère moitié 20e siècle, après 1920]. Pey éd., Saint-Amour.

Lieu de conservation : Collection particulière

- **Environs de Saint-Amour.- Balanod (Jura).- Filature de laine, vue prise de la route de Montagna.**

Environs de Saint-Amour.- Balanod (Jura).- Filature de laine, vue prise de la route de Montagna. Carte postale, s.d. [1ère moitié 20e siècle, entre 1920 et 1930]. Chassagnoux éd., Saint-Amour, par Combier, J. (photographe)

Lieu de conservation : Collection particulière

- **Environs de St-Amour (Jura) - Balanod. La Filature.**

Environs de St-Amour (Jura) - Balanod. La Filature. Carte postale, s.d. [1er quart 20e siècle, entre 1920 et 1926]. Pey éd., Saint-Amour.

Lieu de conservation : Collection particulière : Raymond Grebot, Saint-Amour

- **Filature de laine. Balanod.**

Filature de laine. Balanod. Photographie, s.d. [4e quart 19e siècle, 1893 ou 1898], par Vermiez, A. (photographe)

Lieu de conservation : Collection particulière

- **Papier à en-tête.**

Papier à en-tête. Dessin, 1921.

Lieu de conservation : Archives communales, Saint-Claude

- **Détail du papier à en-tête.**

Détail du papier à en-tête. Gravure, 1921.

Lieu de conservation : Archives communales, Saint-Claude

- **Balanod (Jura).- La Filature.**

Balanod (Jura).- La Filature. Carte postale, s.d. [1ère moitié 20e siècle, entre 1920 et 1927].

Lieu de conservation : Collection particulière : Raymond Grebot, Saint-Amour

## Informations complémentaires

- **Voir le dossier numérisé :** <https://patrimoine.bourgognefranchecomte.fr/gtrudov/IA39000501/index.htm>

**Éléments remarquables :** machine énergétique, machine de production

**Thématiques :** patrimoine industriel du Jura

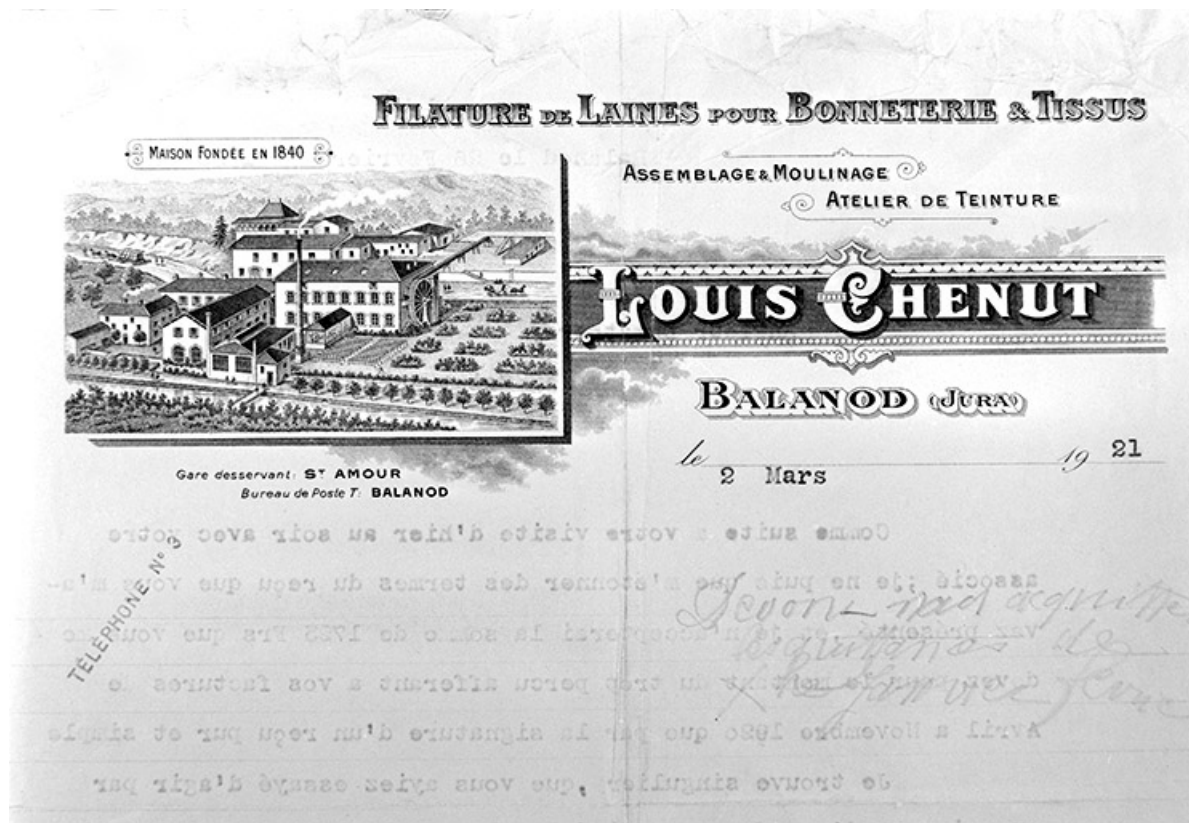
**Aire d'étude et canton :** Jura

**Hydrographie :** dérivation du Besançon

**Dénomination :** filature

**Parties constituantes non étudiées :** bureau, salle des machines, chaufferie, cheminée d'usine, bâtiment d'eau, atelier de fabrication, pièce de séchage, entrepôt industriel, magasin industriel, atelier de conditionnement, atelier de réparation, canal, bassin, logement, logement patronal, logement de contremaître, garage, bûcher

© Région Bourgogne-Franche-Comté, Inventaire du patrimoine



Papier à en-tête.

39, Balanod, lieudit : sous Roches

Source :

Dessin, 1921. Lieu de conservation : Archives communales, Saint-Claude

Lieu de conservation : Archives communales, Saint-Claude

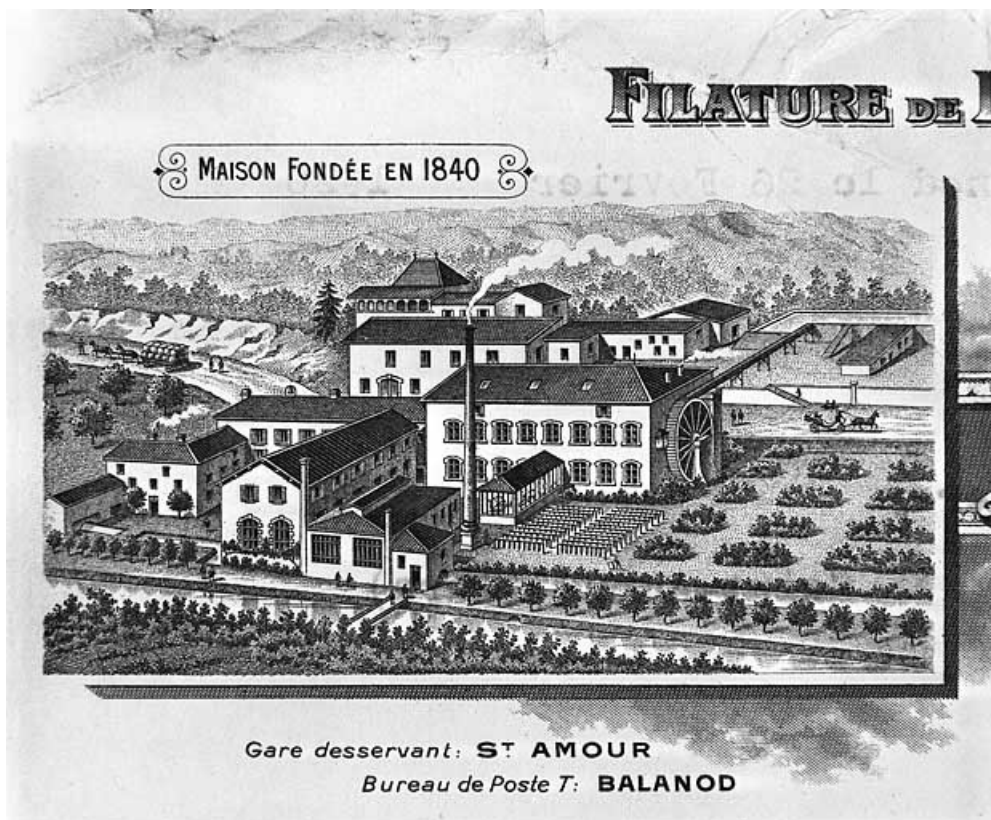
N° de l'illustration : 19903901213X

Date : 1990

Auteur : Yves Sancey

Reproduction soumise à autorisation du titulaire des droits d'exploitation

© Région Bourgogne-Franche-Comté, Inventaire du patrimoine



**Détail du papier à en-tête.**

39, Balanod, lieudit : sous Roches

**Source :**

**Gravure, 1921. Lieu de conservation : Archives communales, Saint-Claude**

Lieu de conservation : Archives communales, Saint-Claude

N° de l'illustration : 19903901216X

Date : 1990

Auteur : Yves Sancey

Reproduction soumise à autorisation du titulaire des droits d'exploitation

© Région Bourgogne-Franche-Comté, Inventaire du patrimoine



**Filature de laine. Balanod.**

39, Balanod, lieudit : sous Roches

**Source :**

**Photographie, s.d. [4e quart 19e siècle, 1893 ou 1898], par Vermiez, A. (photographe). Lieu de conservation : collection particulière**

Lieu de conservation : Collection particulière

N° de l'illustration : 19933900410X

Date : 1993

Auteur : Jérôme Mongreville (reproduction)

Reproduction soumise à autorisation du titulaire des droits d'exploitation

© Région Bourgogne-Franche-Comté, Inventaire du patrimoine



Environs de Saint-Amour.- Balanod (Jura).- Filature de laine, vue prise de la route de Montagna.

39, Balanod, lieudit : sous Roches

**Source :**

**Carte postale, s.d. [1ère moitié 20e siècle, entre 1920 et 1930]. Chassagnoux éd.Saint-Amour, par Combiér, J. (photographe). Lieu de conservation : collection particulière**

Lieu de conservation : Collection particulière

N° de l'illustration : 19923900839X

Date : 1992

Auteur : Jérôme Mongreville (reproduction)

Reproduction soumise à autorisation du titulaire des droits d'exploitation

© Région Bourgogne-Franche-Comté, Inventaire du patrimoine



**Balanod (Jura).- La Filature.**

39, Balanod, lieudit : sous Roches

**Source :**

**Carte postale, s.d. [1ère moitié 20e siècle, entre 1920 et 1927]. Lieu de conservation : collection particulière : Raymond Grebot, Saint-Amour**

Lieu de conservation : Collection particulière : Raymond Grebot, Saint-Amour

N° de l'illustration : 19933900416X

Date : 1993

Auteur : Jérôme Mongreville (reproduction)

Reproduction soumise à autorisation du titulaire des droits d'exploitation

© Région Bourgogne-Franche-Comté, Inventaire du patrimoine



**Environs de St-Amour (Jura) - Balanod. La Filature.**

39, Balanod, lieudit : sous Roches

**Source :**

**Carte postale, s.d. [1er quart 20e siècle, entre 1920 et 1926]. Pey éd., Saint-Amour. Lieu de conservation : collection particulière : Raymond Grebot, Saint-Amour**

Lieu de conservation : Collection particulière : Raymond Grebot, Saint-Amour

N° de l'illustration : 19933900414X

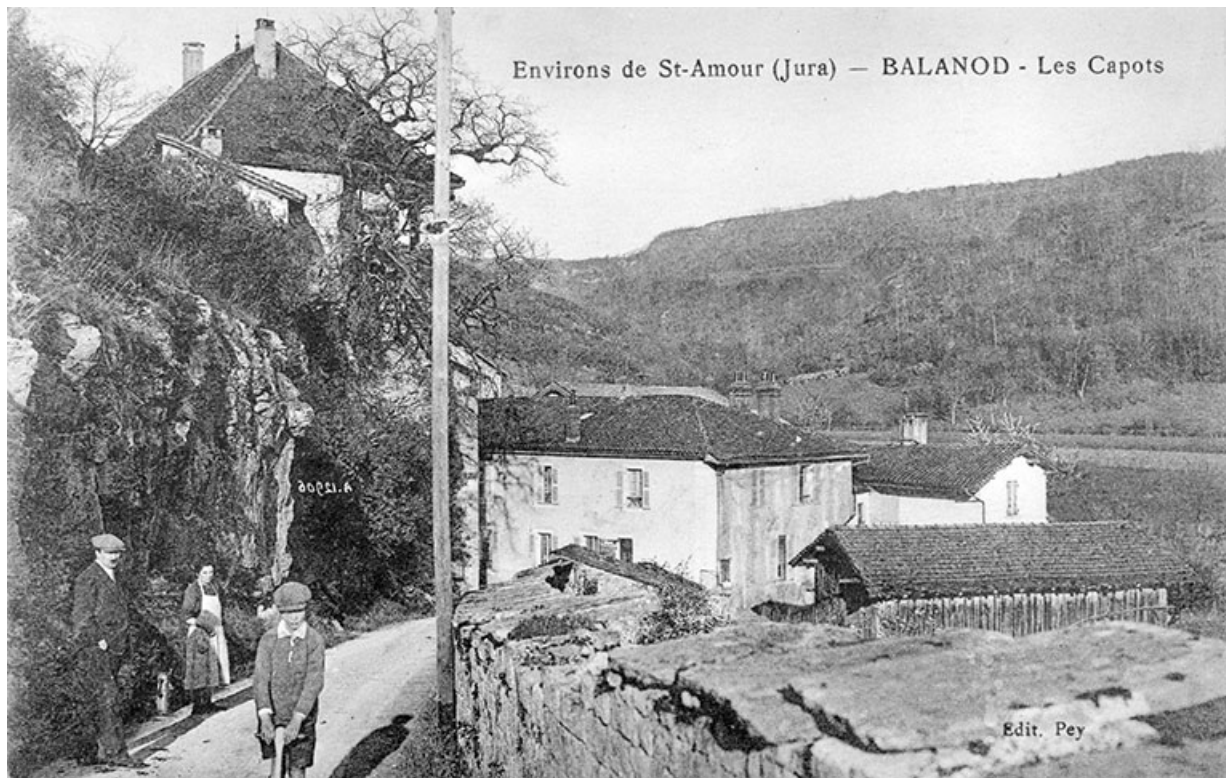
Date : 1993

Auteur : Jérôme Mongreville (reproduction)

Reproduction soumise à autorisation du titulaire des droits d'exploitation

© Région Bourgogne-Franche-Comté, Inventaire du patrimoine





**Environs de St-Amour (Jura) - Balanod - Les Capots.**

39, Balanod, lieudit : sous Roches

**Source :**

**Carte postale, s.d. [1ère moitié 20e siècle, après 1920]. Pey éd., Saint-Amour. Lieu de conservation : collection particulière**

Lieu de conservation : Collection particulière

N° de l'illustration : 19933900411X

Date : 1993

Auteur : Jérôme Mongreville (reproduction)

Reproduction soumise à autorisation du titulaire des droits d'exploitation

© Région Bourgogne-Franche-Comté, Inventaire du patrimoine



**Vue d'ensemble depuis le sud-ouest.**

39, Balanod, lieudit : sous Roches

N° de l'illustration : 19933900464ZA

Date : 1993

Auteur : Laurent Poupard

Reproduction soumise à autorisation du titulaire des droits d'exploitation

© Région Bourgogne-Franche-Comté, Inventaire du patrimoine



**Vue d'ensemble depuis l'est.**

39, Balanod, lieudit : sous Roches

N° de l'illustration : 19943901553X

Date : 1994

Auteur : Yves Sancey

Reproduction soumise à autorisation du titulaire des droits d'exploitation

© Région Bourgogne-Franche-Comté, Inventaire du patrimoine



**Vue d'ensemble depuis le nord-est.**

39, Balanod, lieudit : sous Roches

N° de l'illustration : 19943901554X

Date : 1994

Auteur : Yves Sancey

Reproduction soumise à autorisation du titulaire des droits d'exploitation

© Région Bourgogne-Franche-Comté, Inventaire du patrimoine



**Logements vus de l'ouest.**

39, Balanod, lieudit : sous Roches

N° de l'illustration : 19933900466ZA

Date : 1993

Auteur : Laurent Poupard

Reproduction soumise à autorisation du titulaire des droits d'exploitation

© Région Bourgogne-Franche-Comté, Inventaire du patrimoine



**Bureau et logement (K).**

39, Balanod, lieudit : sous Roches

N° de l'illustration : 19933900467Z

Date : 1993

Auteur : Laurent Poupard

Reproduction soumise à autorisation du titulaire des droits d'exploitation

© Région Bourgogne-Franche-Comté, Inventaire du patrimoine



**Logement de contremaître, bureau et atelier de fabrication.**

39, Balanod, lieudit : sous Roches

N° de l'illustration : 19933900468Z

Date : 1993

Auteur : Laurent Poupard

Reproduction soumise à autorisation du titulaire des droits d'exploitation

© Région Bourgogne-Franche-Comté, Inventaire du patrimoine



**Atelier de fabrication (N) vu du sud.**

39, Balanod, lieudit : sous Roches

N° de l'illustration : 19933900471ZA

Date : 1993

Auteur : Laurent Poupard

Reproduction soumise à autorisation du titulaire des droits d'exploitation

© Région Bourgogne-Franche-Comté, Inventaire du patrimoine





**Cheminée d'usine et lanterneau de l'atelier de teinture (P).**

39, Balanod, lieudit : sous Roches

N° de l'illustration : 19943901555X

Date : 1994

Auteur : Yves Sancey

Reproduction soumise à autorisation du titulaire des droits d'exploitation

© Région Bourgogne-Franche-Comté, Inventaire du patrimoine



**Ateliers de fabrication (J, N), vus du sud-est.**

39, Balanod, lieudit : sous Roches

N° de l'illustration : 19933900473ZA

Date : 1993

Auteur : Laurent Poupard

Reproduction soumise à autorisation du titulaire des droits d'exploitation

© Région Bourgogne-Franche-Comté, Inventaire du patrimoine



**Grande roue hydraulique et atelier de fabrication (J).**

39, Balanod, lieudit : sous Roches

N° de l'illustration : 19943901558ZA

Date : 1994

Auteur : Yves Sancey

Reproduction soumise à autorisation du titulaire des droits d'exploitation

© Région Bourgogne-Franche-Comté, Inventaire du patrimoine



**Grande roue hydraulique.**

39, Balanod, lieudit : sous Roches

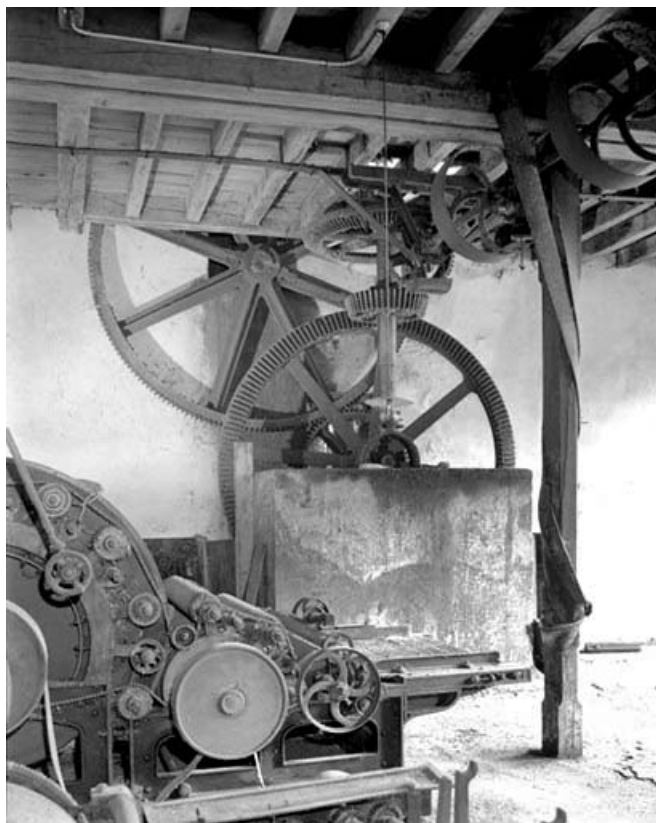
N° de l'illustration : 19943901560ZA

Date : 1994

Auteur : Yves Sancey

Reproduction soumise à autorisation du titulaire des droits d'exploitation

© Région Bourgogne-Franche-Comté, Inventaire du patrimoine



**Transmission de la grande roue hydraulique.**

39, Balanod, lieudit : sous Roches

N° de l'illustration : 19943901562X

Date : 1994

Auteur : Yves Sancey

Reproduction soumise à autorisation du titulaire des droits d'exploitation

© Région Bourgogne-Franche-Comté, Inventaire du patrimoine



**Renvoi de la transmission vers l'atelier de filature (N).**

39, Balanod, lieudit : sous Roches

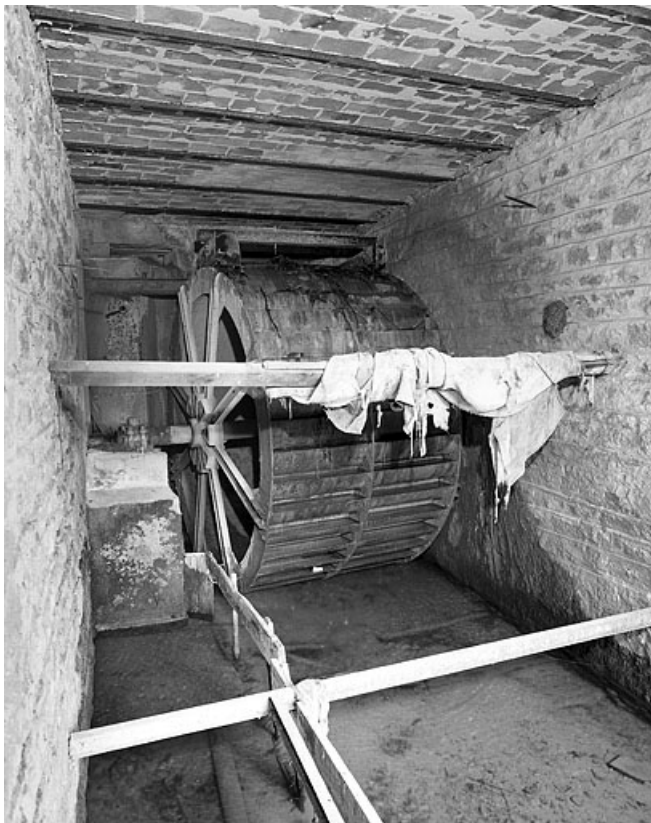
N° de l'illustration : 19943901563X

Date : 1994

Auteur : Yves Sancey

Reproduction soumise à autorisation du titulaire des droits d'exploitation

© Région Bourgogne-Franche-Comté, Inventaire du patrimoine



**Petite roue hydraulique.**

39, Balanod, lieudit : sous Roches

N° de l'illustration : 19943901564X

Date : 1994

Auteur : Yves Sancey

Reproduction soumise à autorisation du titulaire des droits d'exploitation

© Région Bourgogne-Franche-Comté, Inventaire du patrimoine



**Moteur électrique Patay.**

39, Balanod, lieudit : sous Roches

N° de l'illustration : 19943901565X

Date : 1994

Auteur : Yves Sancey

Reproduction soumise à autorisation du titulaire des droits d'exploitation

© Région Bourgogne-Franche-Comté, Inventaire du patrimoine





**Intérieur de l'atelier de cardage (rez-de-chaussée du bâtiment J).**

39, Balanod, lieudit : sous Roches

N° de l'illustration : 19943901566X

Date : 1994

Auteur : Yves Sancey

Reproduction soumise à autorisation du titulaire des droits d'exploitation

© Région Bourgogne-Franche-Comté, Inventaire du patrimoine



**Intérieur de l'atelier de filature (premier étage du bâtiment J).**

39, Balanod, lieudit : sous Roches

N° de l'illustration : 19943901567X

Date : 1994

Auteur : Yves Sancey

Reproduction soumise à autorisation du titulaire des droits d'exploitation

© Région Bourgogne-Franche-Comté, Inventaire du patrimoine



**Intérieur de l'atelier de conditionnement (premier étage du bâtiment K).**

39, Balanod, lieudit : sous Roches

N° de l'illustration : 19943901568X

Date : 1994

Auteur : Yves Sancey

Reproduction soumise à autorisation du titulaire des droits d'exploitation

© Région Bourgogne-Franche-Comté, Inventaire du patrimoine



**Intérieur de l'atelier de réparation (soubassement du bâtiment N).**

39, Balanod, lieudit : sous Roches

N° de l'illustration : 19943901569X

Date : 1994

Auteur : Yves Sancey

Reproduction soumise à autorisation du titulaire des droits d'exploitation

© Région Bourgogne-Franche-Comté, Inventaire du patrimoine



**Intérieur de l'atelier de filature (rez-de-chaussée du bâtiment N, O).**  
39, Balanod, lieudit : sous Roches

N° de l'illustration : 19943901570X

Date : 1994

Auteur : Yves Sancey

Reproduction soumise à autorisation du titulaire des droits d'exploitation

© Région Bourgogne-Franche-Comté, Inventaire du patrimoine



**Intérieur de l'atelier de teinture (bâtiment P).**

39, Balanod, lieudit : sous Roches

N° de l'illustration : 19943901571X

Date : 1994

Auteur : Yves Sancey

Reproduction soumise à autorisation du titulaire des droits d'exploitation

© Région Bourgogne-Franche-Comté, Inventaire du patrimoine



**Intérieur de la chaufferie (Q) : chaudière.**

39, Balanod, lieudit : sous Roches

N° de l'illustration : 19943901572X

Date : 1994

Auteur : Yves Sancey

Reproduction soumise à autorisation du titulaire des droits d'exploitation

© Région Bourgogne-Franche-Comté, Inventaire du patrimoine