

CENTRALE HYDROÉLECTRIQUE DU SAUT-MORTIER

Bourgogne-Franche-Comté, Jura
Cernon
le Saut-Mortier

Dossier IA39000495 réalisé en 1991 revu en
1992

Auteur(s) : Laurent Poupard



Historique

La centrale du Saut-Mortier I est bâtie de 1898 à 1901 par la S.A. l'Union électrique, nom adopté en 1897 par la Société d'exploitation électrique de Morteau (fondée à Morteau le 1er juin 1895). Elle est alimentée par un canal d'amenée de 1 500 m depuis son barrage. De 1903 à 1906, le lac de Chalain, à une quarantaine de km en amont, est aménagé en réserve d'eau pour elle. La centrale du Saut-Mortier II est édifiée en 1908 et 1909 en amont, au pied du barrage (surélevé en 1904), afin d'augmenter la capacité de production du site. En 1912, l'Union électrique, qui possède aussi une centrale thermique à Villefranche-sur-Saône (Rhône), distribue l'électricité dans 84 communes de l'Ain (34), du Jura (29), du Rhône (6) et de Saône-et-Loire (15). Elle passe à cette date sous le contrôle de la Compagnie Loire-et-Centre, née cette même année de la fusion de la société L'Energie électrique du Centre (fondée en 1905) et de la Compagnie électrique de la Loire (constituée en 1893). Des logements pour le personnel et un magasin de la coopérative d'alimentation de la société, créée en 1929, sont construits à Saut-Mortier I. Les bâtiments des deux sites sont démolis par EDF de 1962 à 1968. Ils sont remplacés à Saut-Mortier II par une centrale du type usine-barrage poids, bâtie de 1962 à 1966 et complétée par un logement de contremaître (à côté duquel subsiste ce qui semble avoir été un logement d'ouvriers), actuellement habitation privée. D'une productibilité moyenne annuelle de 72 gW, la centrale est télécommandée par celle de Vouglans, qui utilise son bief amont. Saut-Mortier I : 4 groupes générateurs de 650 ch de la société Oerlikon installés en 1900 (puis remplacés en 1927 et 1931 par 2 groupes de 2 150 ch), 5e groupe (de 1 250 ch) en 1905. Saut-Mortier II : 2 groupes de 700 ch en 1909, 3e (de 2 000 ch) en 1913. 1912, puissance hydraulique totale installée 4 100 kW (dont 1 300 en secours), puissance thermique (turbo-alternateur Sülzer) 1 000 kW, puissance normale 2 800 kW. Nouvelle centrale : 2 groupes (1966 et 1970) associant turbine Kaplan de 22, 6 mW, de la société CAFL (Vevey, Suisse), et alternateur Jeumont-Schneider de 25 mVA. 105 personnes employées en 1912 par l'Union électrique dans ses différents sites. 14 personnes d'exploitation sur les deux centrales de Saut-Mortier vers 1920. Existence d'un fonds d'archives privées.

Période(s) principale(s) : 3e quart 20e siècle

Description

Site industriel desservi par voie particulière. Usine : murs en béton armé, 3 étages de sous-sol et vaisseau, toit à longs pans en métal et terrasse en béton. Logements : étage de soubassement servant de remise à automobile, élévation à travées, toit à longs pans et couverture en tuile mécanique. Logement de contremaître (maison double rappelant celles que l'on trouve dans la cité ouvrière dite cité d'exploitation EDF, dépendant de la centrale de Vouglans) : étage en surcroît et comble. Logement d'ouvriers désaffecté : murs en béton aggloméré avec enduit, rez-de-chaussée surélevé et comble.

Éléments descriptifs

Murs : béton, béton armé, béton aggloméré, enduit

Toit : métal en couverture, béton en couverture, tuile mécanique

Étages : 3 étages de sous-sol, 1 vaisseau

Élévation : élévation à travées

Escaliers : escalier dans-oeuvre, escalier en vis avec jour, suspendu; en charpente

Autres organes de circulations : ascenseur

Sources documentaires

Documents figurés

- **Vue du barrage - usine depuis la nouvelle route d'accès.**

Vue du barrage - usine depuis la nouvelle route d'accès. Photographie, 14 avril 1965, par Baranger et Cie, H. (photographe)
Lieu de conservation : Archives EDF-GRPH Rhône, Cernon

- **Saut-Mortier. - Nouveau Barrage.**

Saut-Mortier. - Nouveau Barrage. Carte postale, s.d. [1ère moitié 20e siècle, après 1909], par Vialatte, F. (photographe)
Lieu de conservation : Collection particulière

- **Saut-du-Mortier - Les Bureaux et le Canal.**

Saut-du-Mortier - Les Bureaux et le Canal. Carte postale, s.d. [1er quart 20e siècle, vers 1908].
Lieu de conservation : Collection particulière

- **Station Electrique du Saut-du-Mortier.**

Station Electrique du Saut-du-Mortier. Carte postale, s.d. [1ère moitié 20e siècle, après 1929 ?]. A. Dumont éd, par Lardier, C. (?), (photographe)
Lieu de conservation : Archives communales, Saint-Claude

- **Canal de fuite G.2 - Dernière phase amont - Vue du coffrage.**

Canal de fuite G.2 - Dernière phase amont - Vue du coffrage. Photographie, 26 mai 1965, par Bourgeois, Joseph (photographe)
Lieu de conservation : Archives EDF-GRPH Rhône, Cernon

- **Intérieur de l'Usine Electrique du Saut-Mortier, [limite 19e siècle 20e siècle, entre 1898 et 1911].**

Intérieur de l'Usine Electrique du Saut-Mortier, carte postale, par E. Mandrillon, s.d. [limite 19e siècle 20e siècle, entre 1898 et 1911].
Lieu de conservation : Collection particulière

- **Intérieur de l'usine en cours de construction.**

Intérieur de l'usine en cours de construction. Photographie, 14 avril 1965, par Baranger et Cie, H. (photographe)
Lieu de conservation : Archives EDF-GRPH Rhône, Cernon

- **Bâche métallique CAFL en cours d'acheminement par le pont roulant et avant sa mise en place sur sa murette support.**

Bâche métallique CAFL en cours d'acheminement par le pont roulant et avant sa mise en place sur sa murette support. Photographie, 23 novembre 1964, par Bourgeois, Joseph (photographe)
Lieu de conservation : Archives EDF-GRPH Rhône, Cernon

- **Turbine G.1 : distributeur en cours de montage.**

Turbine G.1 : distributeur en cours de montage. Photographie, 25 juin 1965, par Bourgeois, Joseph (photographe)
Lieu de conservation : Archives EDF-GRPH Rhône, Cernon

- **Environs de Moirans (Jura). Usine Electrique et barrage du Saut Mortier.**

Environs de Moirans (Jura). Usine Electrique et barrage du Saut Mortier. Carte postale, s.d. [1ère moitié 20e siècle, après 1909]. Girardot éd.
Lieu de conservation : Collection particulière

- **Ancienne Usine Saut-Mortier 2 [vue aérienne].**

Ancienne Usine Saut-Mortier 2 [vue aérienne]. Photographie, 1962.
Lieu de conservation : Archives EDF-GRPH Rhône, Cernon

- **Depuis la station Topo RG - Vue des entrées d'eau et du corps de l'usine.**

Depuis la station Topo RG - Vue des entrées d'eau et du corps de l'usine. Photographie, 22 mai 1964, par Bourgeois, Joseph (photographe)

Lieu de conservation : Archives EDF-GRPH Rhône, Cernon

- **Usine Electrique du Saut-Mortier - La Chambre à eaux.**

Usine Electrique du Saut-Mortier - La Chambre à eaux. Carte postale, s.d. [limite 19e siècle 20e siècle, entre 1898 et 1911], par Mandrillon, E. (photographe)

Lieu de conservation : Collection particulière

- **Environs de Moirans (Jura). Usine Electrique au Saut Mortier, [1ère moitié 20e siècle].**

Environs de Moirans (Jura). Usine Electrique au Saut Mortier, carte postale, s.d. [1ère moitié 20e siècle], Girardot éd.

Lieu de conservation : Collection particulière

Bibliographie

- **Syndicat professionnel des Usines d'Electricité. Annuaire 1914 (dix-neuvième année), 1914**

Syndicat professionnel des Usines d'Electricité. Annuaire 1914 (dix-neuvième année). - Lille : Impr. Lefebvre-Ducrocq, 1914. LII-710 p. : ill. ; 27 cm.

- **Vuillermot, Catherine. L'Union électrique : un demi-siècle d'électricité 1895-1946, 1986**

Vuillermot, Catherine. L'Union électrique : un demi-siècle d'électricité 1895-1946. - Besançon : Université de Franche-Comté, 1986. 139- LXXIV f. : ill. ; 30 cm. Mém. DEA : Hist. : Université de Franche-Comté : 1986.

Témoignages oraux

- **Usine électrique du Saut-Mortier (Jura) près Dortan (Ain).**

Usine électrique du Saut-Mortier (Jura) près Dortan (Ain). Carte postale, s.d. [1ère moitié 20e siècle]. Veuve Bavier éd.

Lieu de conservation : Collection particulière

Informations complémentaires

- **Voir le dossier numérisé :** <https://patrimoine.bourgognefranchecomte.fr/gtrudov/IA39000495/index.htm>

Thématiques : patrimoine industriel du Jura

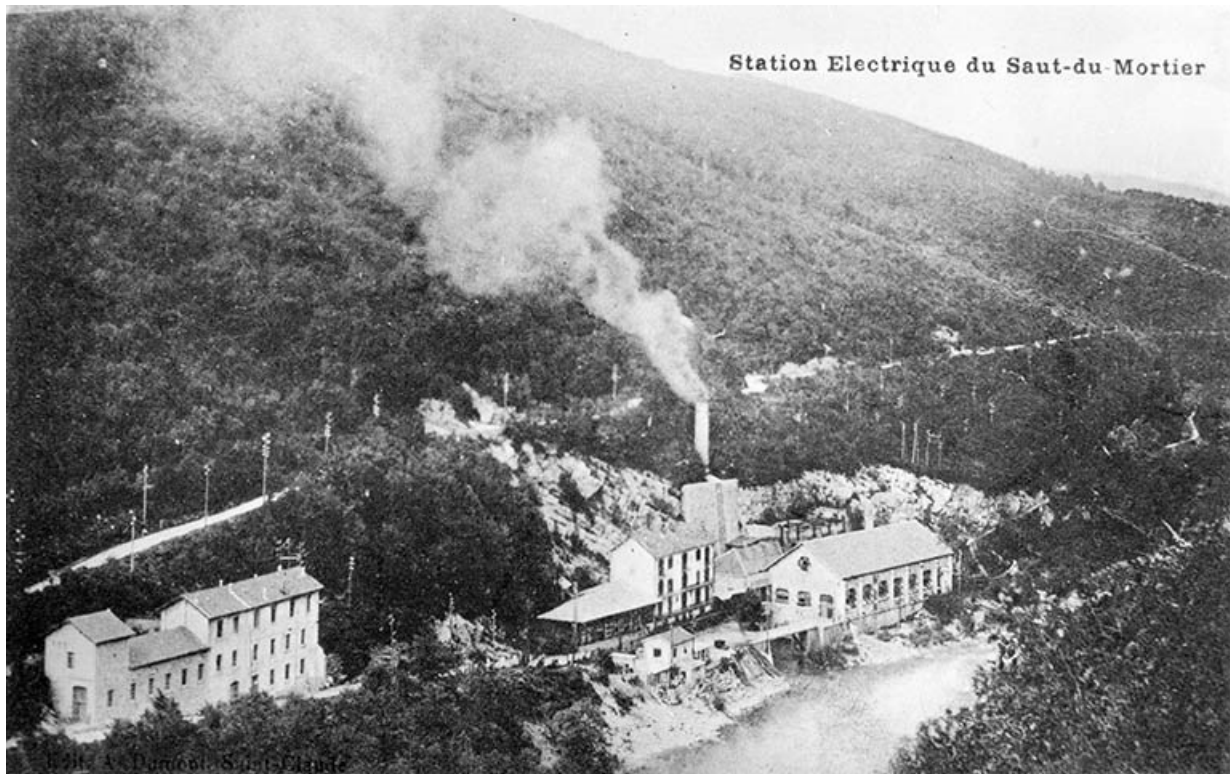
Aire d'étude et canton : Jura

Hydrographie : l' Ain

Dénomination : centrale hydroélectrique

Parties constituantes non étudiées : bureau, salle des machines, transformateur, atelier de réparation, barrage, bassin de retenue, logement de contremaître, logement d'ouvriers, garage

© Région Bourgogne-Franche-Comté, Inventaire du patrimoine



Station Electrique du Saut-du-Mortier.

39, Cernon, lieudit : le Saut-Mortier

Source :

Carte postale, s.d. [1ère moitié 20e siècle, après 1929 ?]. A. Dumont éd, par Lardier, C. (? , photographe). Lieu de conservation : Archives communales, Saint-Claude

Lieu de conservation : Archives communales, Saint-Claude

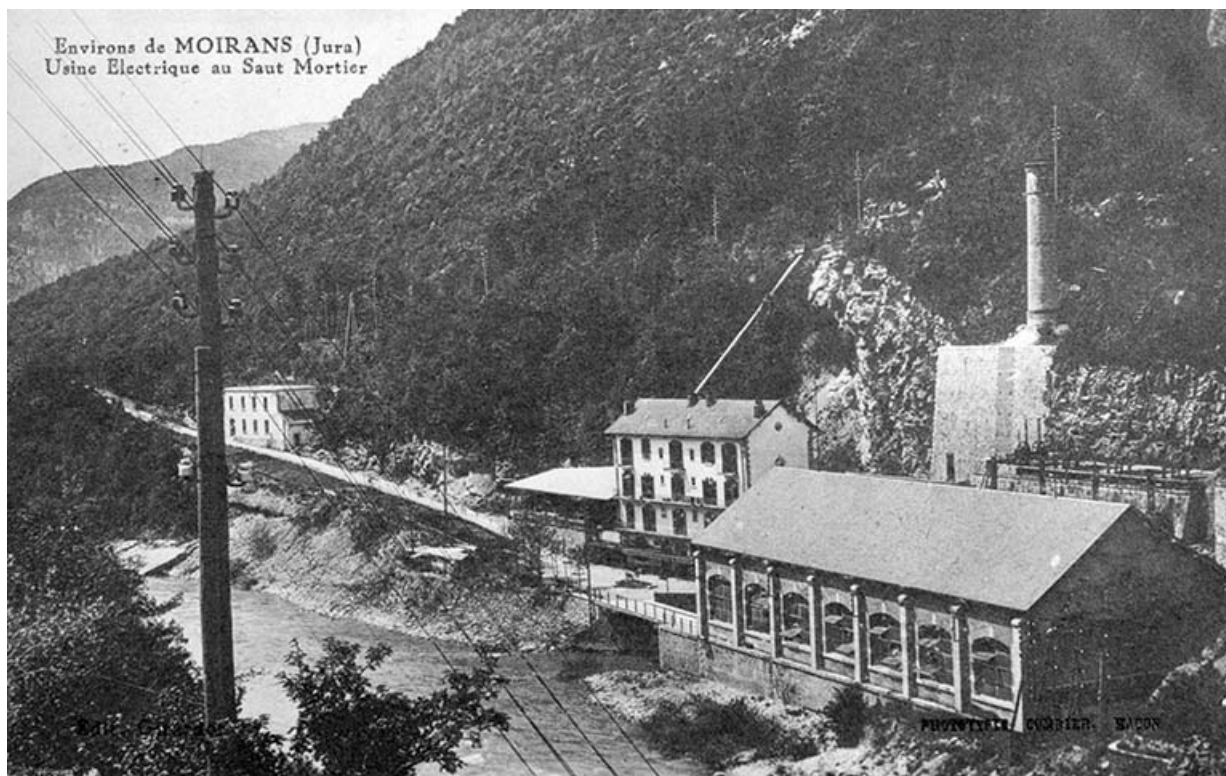
N° de l'illustration : 19923900037X

Date : 1992

Auteur : Jérôme Mongreville (reproduction)

Reproduction soumise à autorisation du titulaire des droits d'exploitation

© Région Bourgogne-Franche-Comté, Inventaire du patrimoine



Environs de Moirans (Jura). Usine Electrique au Saut Mortier.

Source :

Carte postale, s.d. [1ère moitié 20e siècle]. Girardot éd. Lieu de conservation : collection particulière
Lieu de conservation : Collection particulière

N° de l'illustration : 19883900430X

Date : 1988

Auteur : Yves Sancey (reproduction)

Reproduction soumise à autorisation du titulaire des droits d'exploitation

© Région Bourgogne-Franche-Comté, Inventaire du patrimoine



Usine électrique du Saut-Mortier (Jura) près Dortan (Ain).
39, Cernon, lieudit : le Saut-Mortier

Source :

Carte postale, s.d. [1ère moitié 20e siècle]. Veuve Bavier éd. Lieu de conservation : collection particulière

Lieu de conservation : Collection particulière

N° de l'illustration : 19883900432X

Date : 1988

Auteur : Yves Sancey (reproduction)

Reproduction soumise à autorisation du titulaire des droits d'exploitation

© Région Bourgogne-Franche-Comté, Inventaire du patrimoine



168 — Usine Électrique du **Saut-Mortier** — La Chambre à eaux

Usine Electrique du Saut-Mortier - La Chambre à eaux.

39, Cernon, lieudit : le Saut-Mortier

Source :

Carte postale, s.d. [limite 19e siècle 20e siècle, entre 1898 et 1911], par Mandrillon, E. (photographe). Lieu de conservation : collection particulière

Lieu de conservation : Collection particulière

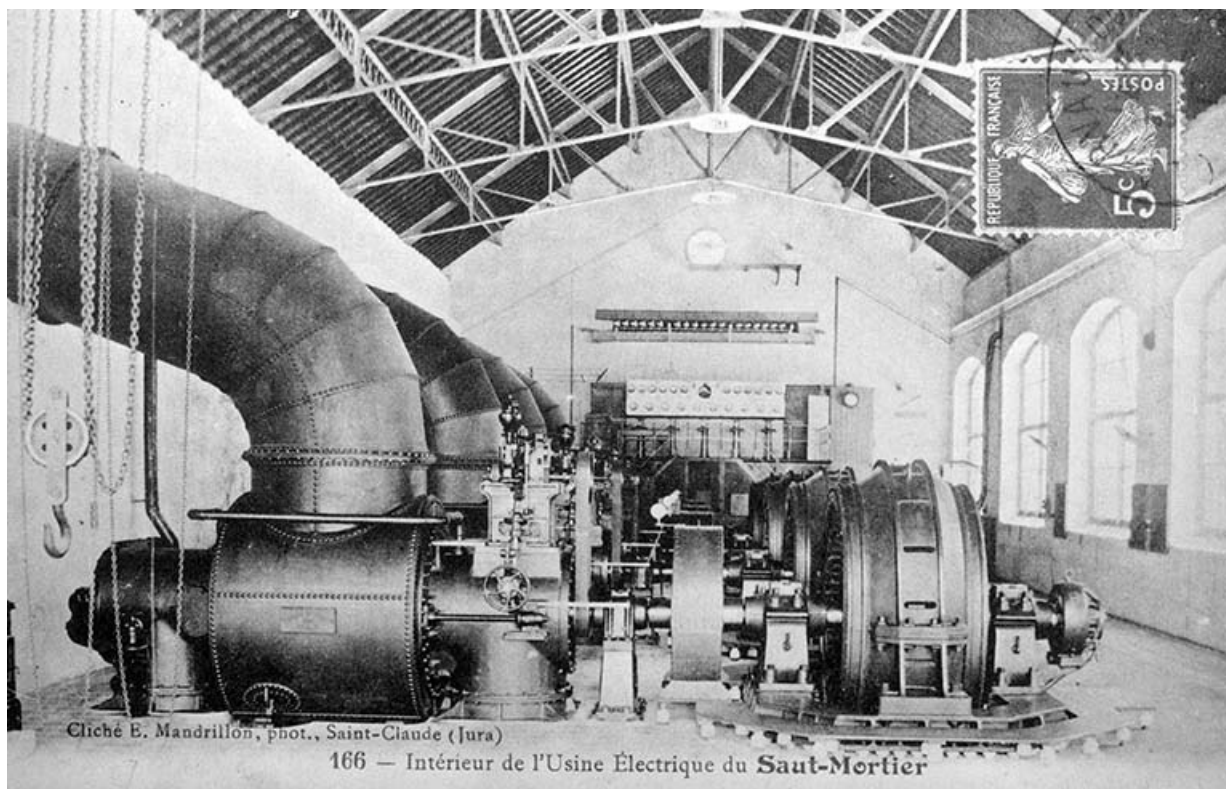
N° de l'illustration : 19883900433X

Date : 1988

Auteur : Yves Sancey (reproduction)

Reproduction soumise à autorisation du titulaire des droits d'exploitation

© Région Bourgogne-Franche-Comté, Inventaire du patrimoine



Intérieur de l'Usine Electrique du Saut-Mortier.

Source :

Carte postale, s.d. [limite 19e siècle 20e siècle, entre 1898 et 1911], par Mandrillon, E. (photographe). Lieu de conservation : collection particulière

Lieu de conservation : Collection particulière

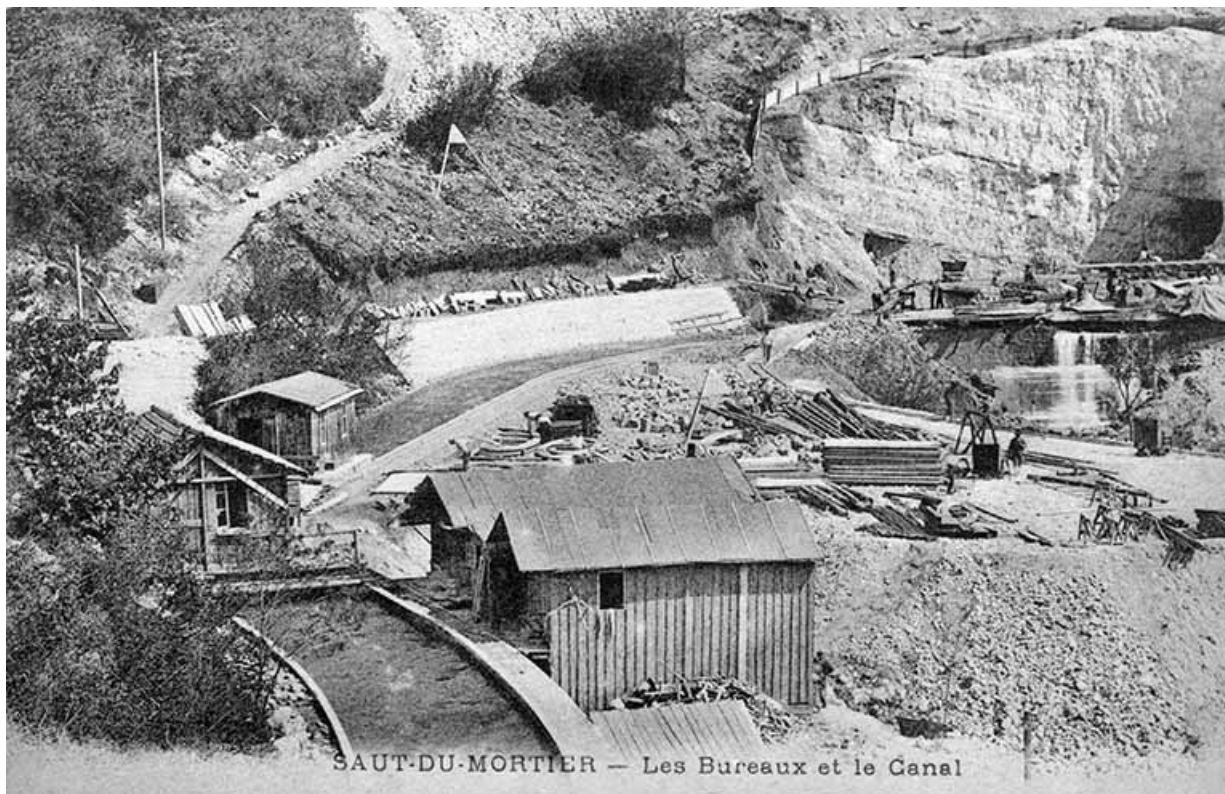
N° de l'illustration : 19883900434X

Date : 1988

Auteur : Yves Sancey (reproduction)

Reproduction soumise à autorisation du titulaire des droits d'exploitation

© Région Bourgogne-Franche-Comté, Inventaire du patrimoine



Saut-du-Mortier - Les Bureaux et le Canal.

39, Cernon, lieudit : le Saut-Mortier

Source :

Carte postale, s.d. [1er quart 20e siècle, vers 1908]. Lieu de conservation : collection particulière

Lieu de conservation : Collection particulière

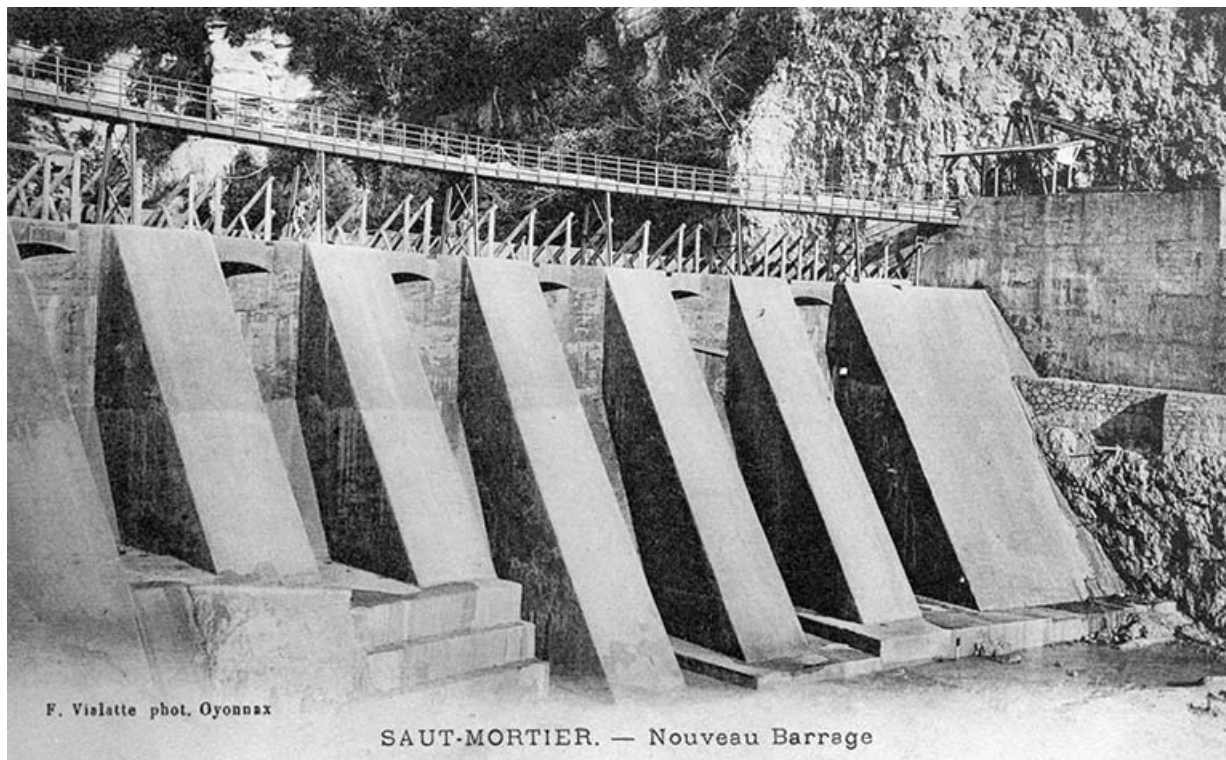
N° de l'illustration : 19883900428X

Date : 1988

Auteur : Yves Sancey (reproduction)

Reproduction soumise à autorisation du titulaire des droits d'exploitation

© Région Bourgogne-Franche-Comté, Inventaire du patrimoine



Saut-Mortier. - Nouveau Barrage.
39, Cernon, lieudit : le Saut-Mortier

Source :

Carte postale, s.d. [1ère moitié 20e siècle, après 1909], par Vialatte, F. (photographe). Lieu de conservation : collection particulière

Lieu de conservation : Collection particulière

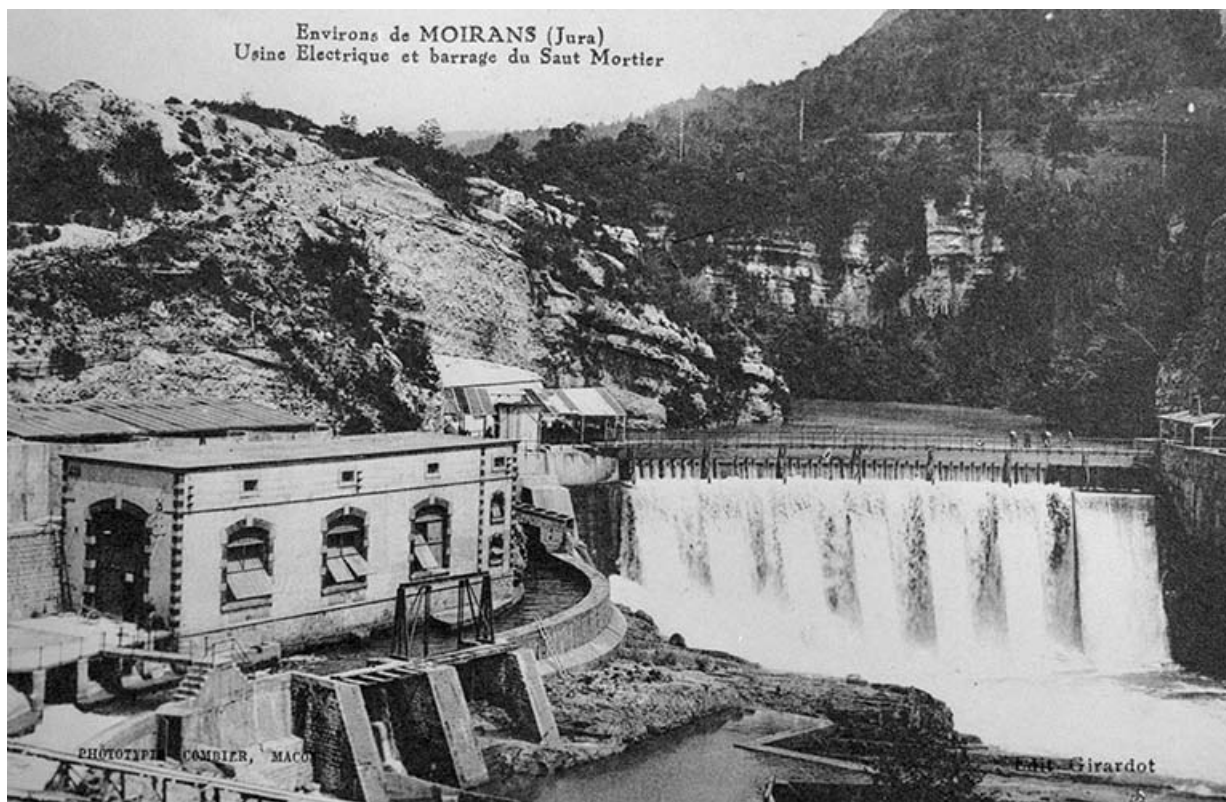
N° de l'illustration : 19883900429X

Date : 1988

Auteur : Yves Sancey (reproduction)

Reproduction soumise à autorisation du titulaire des droits d'exploitation

© Région Bourgogne-Franche-Comté, Inventaire du patrimoine



Environs de Moirans (Jura). Usine Electrique et barrage du Saut Mortier.

39, Cernon, lieudit : le Saut-Mortier

Source :

Carte postale, s.d. [1ère moitié 20e siècle, après 1909]. Girardot éd. Lieu de conservation : collection particulière

Lieu de conservation : Collection particulière

N° de l'illustration : 19883900431X

Date : 1988

Auteur : Yves Sancey (reproduction)

Reproduction soumise à autorisation du titulaire des droits d'exploitation

© Région Bourgogne-Franche-Comté, Inventaire du patrimoine



Ancienne Usine Saut-Mortier 2 [vue aérienne].

39, Cernon, lieudit : le Saut-Mortier

Source :

Photographie, 1962. Lieu de conservation : Archives EDF-GRPH Rhône, Cernon

Lieu de conservation : Archives EDF-GRPH Rhône, Cernon

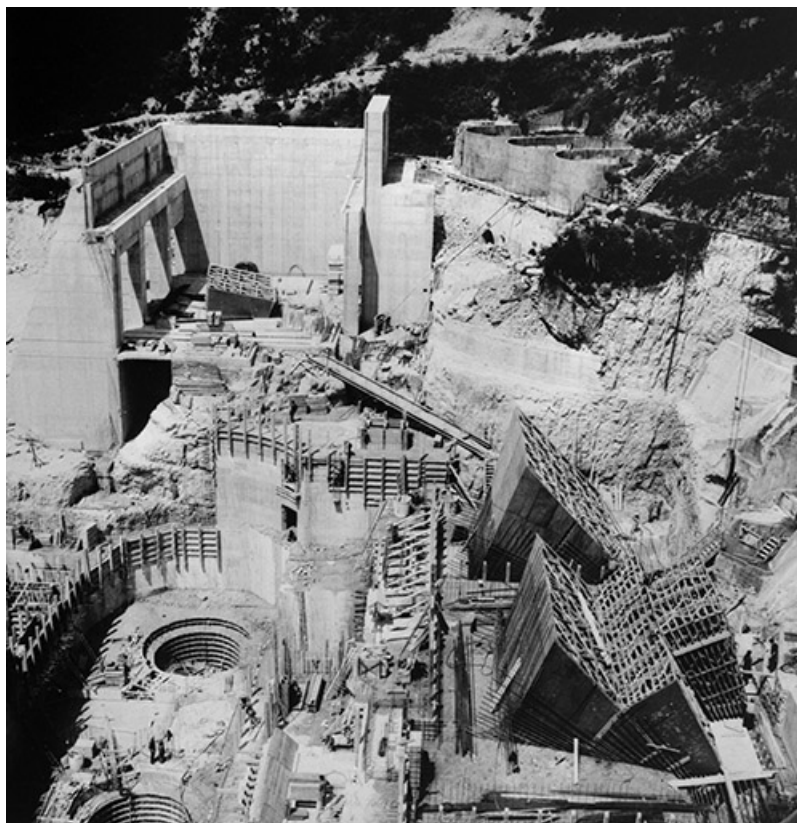
N° de l'illustration : 19913900640V

Date : 1991

Auteur : Jérôme Mongreville (reproduction)

Reproduction soumise à autorisation du titulaire des droits d'exploitation

© Région Bourgogne-Franche-Comté, Inventaire du patrimoine



Depuis la station Topo RG - Vue des entrées d'eau et du corps de l'usine.
39, Cernon, lieudit : le Saut-Mortier

Source :

Photographie, 22 mai 1964, par Bourgeois, Joseph (photographe). Lieu de conservation : Archives EDF-GRPH Rhône, Cernon

Lieu de conservation : Archives EDF-GRPH Rhône, Cernon

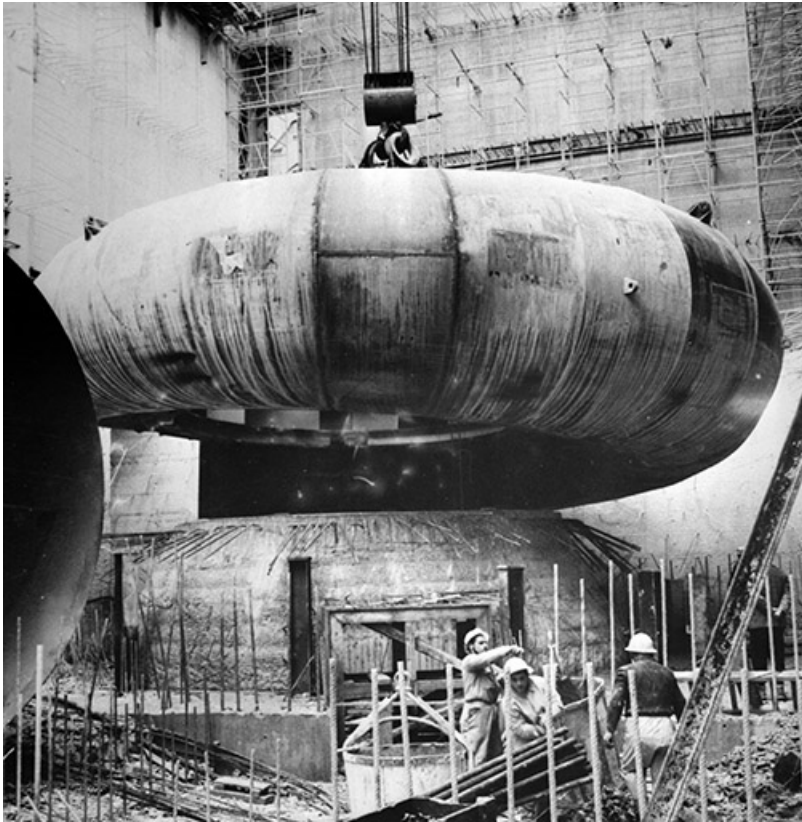
N° de l'illustration : 19913900323X

Date : 1991

Auteur : Jérôme Mongreville (reproduction)

Reproduction soumise à autorisation du titulaire des droits d'exploitation

© Région Bourgogne-Franche-Comté, Inventaire du patrimoine



Bâche métallique CAFL en cours d'acheminement par le pont roulant et avant sa mise en place sur sa murette support.
39, Cernon, lieudit : le Saut-Mortier

Source :

Photographie, 23 novembre 1964, par Bourgeois, Joseph (photographe). Lieu de conservation : Archives EDF-GRPH Rhône, Cernon

Lieu de conservation : Archives EDF-GRPH Rhône, Cernon

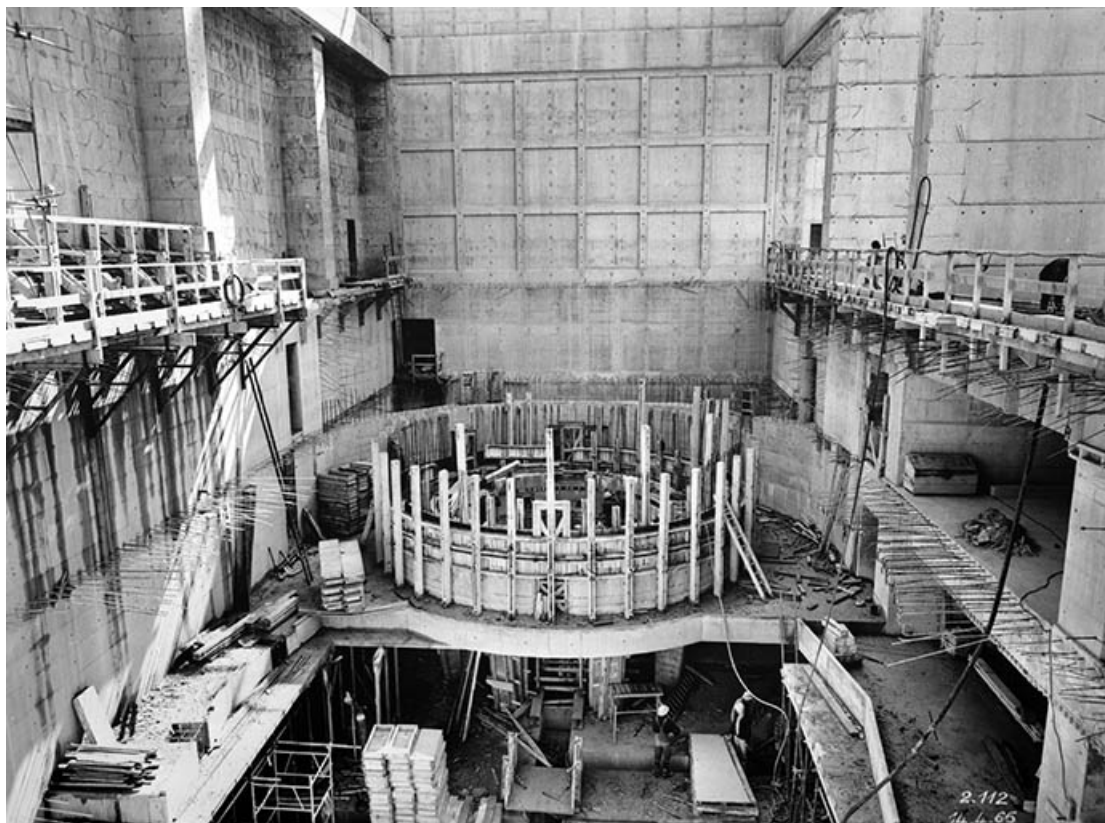
N° de l'illustration : 19913900324X

Date : 1991

Auteur : Jérôme Mongreville (reproduction)

Reproduction soumise à autorisation du titulaire des droits d'exploitation

© Région Bourgogne-Franche-Comté, Inventaire du patrimoine



Intérieur de l'usine en cours de construction.

39, Cernon, lieu dit : le Saut-Mortier

Source :

Photographie, 14 avril 1965, par Baranger et Cie, H. (photographe). Lieu de conservation : Archives EDF-GRPH Rhône, Cernon

Lieu de conservation : Archives EDF-GRPH Rhône, Cernon

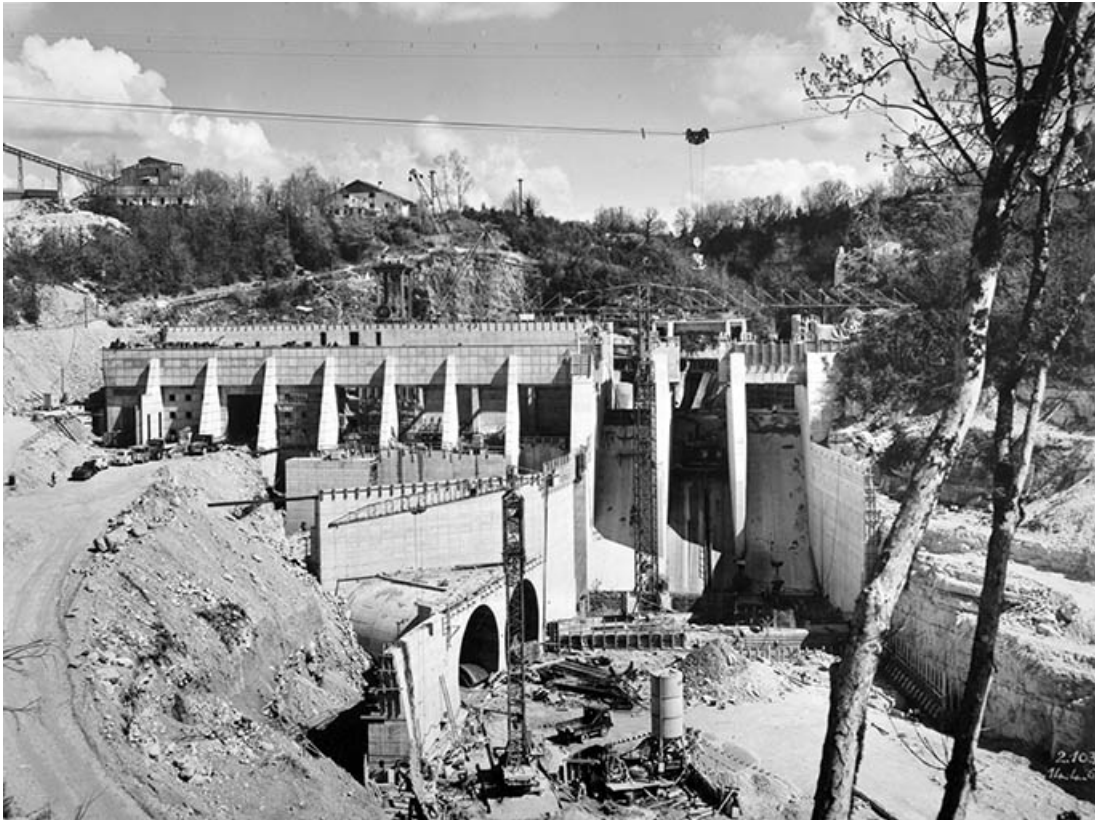
N° de l'illustration : 19913900325X

Date : 1991

Auteur : Jérôme Mongreville (reproduction)

Reproduction soumise à autorisation du titulaire des droits d'exploitation

© Région Bourgogne-Franche-Comté, Inventaire du patrimoine



Vue du barrage - usine depuis la nouvelle route d'accès.

39, Cernon, lieu-dit : le Saut-Mortier

Source :

Photographie, 14 avril 1965, par Baranger et Cie, H. (photographe). Lieu de conservation : Archives EDF-GRPH Rhône, Cernon

Lieu de conservation : Archives EDF-GRPH Rhône, Cernon

N° de l'illustration : 19913900326X

Date : 1991

Auteur : Jérôme Mongreville (reproduction)

Reproduction soumise à autorisation du titulaire des droits d'exploitation

© Région Bourgogne-Franche-Comté, Inventaire du patrimoine



Canal de fuite G.2 - Dernière phase amont - Vue du coffrage.

39, Cernon, lieudit : le Saut-Mortier

Source :

Photographie, 26 mai 1965, par Bourgeois, Joseph (photographe). Lieu de conservation : Archives EDF-GRPH Rhône, Cernon

Lieu de conservation : Archives EDF-GRPH Rhône, Cernon

N° de l'illustration : 19913900327X

Date : 1991

Auteur : Jérôme Mongreville (reproduction)

Reproduction soumise à autorisation du titulaire des droits d'exploitation

© Région Bourgogne-Franche-Comté, Inventaire du patrimoine



Turbine G.1 : distributeur en cours de montage.

39, Cernon, lieu-dit : le Saut-Mortier

Source :

Photographie, 25 juin 1965, par Bourgeois, Joseph (photographe). Lieu de conservation : Archives EDF-GRPH Rhône, Cernon

Lieu de conservation : Archives EDF-GRPH Rhône, Cernon

N° de l'illustration : 19913900328X

Date : 1991

Auteur : Jérôme Mongreville (reproduction)

Reproduction soumise à autorisation du titulaire des droits d'exploitation

© Région Bourgogne-Franche-Comté, Inventaire du patrimoine



Vue d'ensemble depuis l'ouest.

39, Cernon, lieudit : le Saut-Mortier

N° de l'illustration : 19913900642XA

Date : 1991

Auteur : Jérôme Mongreville

Reproduction soumise à autorisation du titulaire des droits d'exploitation

© Région Bourgogne-Franche-Comté, Inventaire du patrimoine



Façade antérieure.

N° de l'illustration : 19913900644ZA

Date : 1991

Auteur : Jérôme Mongreville

Reproduction soumise à autorisation du titulaire des droits d'exploitation

© Région Bourgogne-Franche-Comté, Inventaire du patrimoine



Façade antérieure, vue de trois quarts gauche.

39, Cernon, lieudit : le Saut-Mortier

N° de l'illustration : 19913900646ZA

Date : 1991

Auteur : Jérôme Mongreville

Reproduction soumise à autorisation du titulaire des droits d'exploitation

© Région Bourgogne-Franche-Comté, Inventaire du patrimoine



Evacuateur de crue et toiture de l'usine.

N° de l'illustration : 19913900647X

Date : 1991

Auteur : Jérôme Mongreville

Reproduction soumise à autorisation du titulaire des droits d'exploitation

© Région Bourgogne-Franche-Comté, Inventaire du patrimoine



Evacuateur (vannes).

39, Cernon, lieudit : le Saut-Mortier

N° de l'illustration : 19913900649X

Date : 1991

Auteur : Jérôme Mongreville

Reproduction soumise à autorisation du titulaire des droits d'exploitation

© Région Bourgogne-Franche-Comté, Inventaire du patrimoine



Evacuateur et bassin d'amortissement.

39, Cernon, lieudit : le Saut-Mortier

N° de l'illustration : 19913900650X

Date : 1991

Auteur : Jérôme Mongreville

Reproduction soumise à autorisation du titulaire des droits d'exploitation

© Région Bourgogne-Franche-Comté, Inventaire du patrimoine



Evacuateur et bassin d'amortissement (cadrage vertical).

39, Cernon, lieu dit : le Saut-Mortier

N° de l'illustration : 19913900651X

Date : 1991

Auteur : Jérôme Mongreville

Reproduction soumise à autorisation du titulaire des droits d'exploitation

© Région Bourgogne-Franche-Comté, Inventaire du patrimoine



Intérieur de la centrale.

N° de l'illustration : 19913900653X

Date : 1991

Auteur : Jérôme Mongreville

Reproduction soumise à autorisation du titulaire des droits d'exploitation

© Région Bourgogne-Franche-Comté, Inventaire du patrimoine



Intérieur de la centrale : pivoterie et alternateur du 2e groupe.

N° de l'illustration : 19913900654X

Date : 1991

Auteur : Jérôme Mongreville

Reproduction soumise à autorisation du titulaire des droits d'exploitation

© Région Bourgogne-Franche-Comté, Inventaire du patrimoine



Intérieur de la centrale : escalier, pivoterie et alternateur du 2e groupe.
39, Cernon, lieudit : le Saut-Mortier

N° de l'illustration : 19913900655X

Date : 1991

Auteur : Jérôme Mongreville

Reproduction soumise à autorisation du titulaire des droits d'exploitation

© Région Bourgogne-Franche-Comté, Inventaire du patrimoine



Intérieur de la centrale : vaisseau et panneau de commande.

39, Cernon, lieudit : le Saut-Mortier

N° de l'illustration : 19913900656X

Date : 1991

Auteur : Jérôme Mongreville

Reproduction soumise à autorisation du titulaire des droits d'exploitation

© Région Bourgogne-Franche-Comté, Inventaire du patrimoine



Logement de contremaître.

39, Cernon, lieudit : le Saut-Mortier

N° de l'illustration : 19913900657X

Date : 1991

Auteur : Jérôme Mongreville

Reproduction soumise à autorisation du titulaire des droits d'exploitation

© Région Bourgogne-Franche-Comté, Inventaire du patrimoine



Logement d'ouvriers, vu de trois quarts gauche.

39, Cernon, lieudit : le Saut-Mortier

N° de l'illustration : 19913900659X

Date : 1991

Auteur : Jérôme Mongreville

Reproduction soumise à autorisation du titulaire des droits d'exploitation

© Région Bourgogne-Franche-Comté, Inventaire du patrimoine