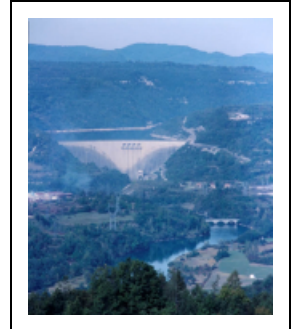


CENTRALE HYDROÉLECTRIQUE DU BARRAGE DE VOUGLANS

Bourgogne-Franche-Comté, Jura
Cernon
Barrage de Vouglans

Dossier IA39000490 réalisé en 1991 revu en
1992

Auteur(s) : Laurent Poupard



Historique

Centrale hydroélectrique faisant partie de l'ensemble générateur d'énergie dit ensemble du barrage de Vouglans. La S.A. Industrie et Force reçoit en 1922 l'autorisation de créer sur l'Ain une centrale, dite de la chartreuse de Vaucluse, qui, mise en service en 1928, dispose de logements en aval. Propriété de la S.A. des Forces motrices du Centre en 1933, elle passe à EDF en 1946 qui en décide le remplacement, la régularisation du débit du Rhône imposant la construction d'une vaste retenue d'eau. Le site de Vouglans en aval est choisi en 1956, la concession accordée en 1960. Le barrage est conçu par la société Coyne-Bellier, la nouvelle centrale par l'Entreprise industrielle, à laquelle sont confiés les travaux de génie civil. Commencées après les travaux préparatoires au chantier en 1962 et 1963 et après le creusement d'un tunnel de dérivation provisoire de 225 m de long, les fouilles durent jusqu'à la fin de 1965. De type voûte pure, le barrage est édifié de 1965 à 1968 : il est composé de 29 plots et 2 culées, l'étanchéité entre eux étant effectuée par des lamelles de cuivre. Il a 105 m de haut et 425 de portée, 25 m d'épaisseur à la base et 6 au sommet, et a nécessité 550 000 m³ de béton. Il comporte 2 vidanges de fond et 4 évacuateurs de crue donnant dans un bassin d'amortissement de 4 800 m². Totalement indépendante du barrage, la prise d'eau s'effectue par deux tours verticales de 12 m de diamètre reliées à la centrale, à demi-souterraine, par des galeries de 4,5 m de diamètre. Des câbles enterrés amènent l'énergie, produite en 10 000 V, jusqu'à une aire de transformation à 400 m en aval, d'où partent des lignes aériennes sur le réseau 220 000 V. La mise en eau du barrage dure du 12 avril 1968 à la fin décembre 1969. Une retenue d'eau de 600 millions de m³ est créée (la 3^e de France par le volume, la 2^e par la tranche utile soit 425 millions de m³) : 1 600 ha, 35 km de long et 300 m de largeur en moyenne, 34 m de tranche utile. La production moyenne annuelle est de 300 millions de kWh avec une puissance installée de 270 000 kW. La centrale est télécommandée depuis le Cime (Centre interrégional des Mouvements d'Énergie), à Lyon.

Centrale de la chartreuse de Vaucluse : 3 petits groupes générateurs pour une capacité totale de 8 000 kW. Centrale de Vouglans, groupes 1 à 3 : turbines Francis de 68 000 kW chacune, dues à la CAFL (Vevey, Suisse) et mises en service en 1968 et 1970, alternateurs Alsthom de 80 mVa. Groupe 4 : turbine-pompe Francis de la CAFL, 58 000 kW, installée en 1973 et alternateur-moteur Alsthom de 72 mVa. 2 transformateurs de 160 mVa.

500 personnes dont une cinquantaine de cadres durant la construction. 13 personnes à l'exploitation. Existence d'un fonds d'archives privées.

Période(s) principale(s) : 3^e quart 20^e siècle

Auteur(s) de l'oeuvre :

Coyne-Bellier (ingénieur civil, attribution par travaux historiques), industrielle Entreprise (ingénieur civil, attribution par travaux historiques)

Description

Site industriel desservi par voie particulière. Salle des machines à étages de soubassement et vaisseau, voûtée en berceau segmentaire. Bureau et salle de contrôle à l'étage carré de l'autre aile.

Eléments descriptifs

Murs : béton, béton armé

Toit : béton en couverture

Etages : 2 étages de soubassement, 1 vaisseau

Autres organes de circulations : ascenseur, monte-charge

Sources documentaires

Documents figurés

- **Barrage - Vue générale de K à Q [et centrale de la chartreuse de Vaucluse].**

Barrage - Vue générale de K à Q [et centrale de la chartreuse de Vaucluse]. Photographie, 9 mars 1966, par Studios Villeurbannais Monchanin et Périchon (photographe)

Lieu de conservation : Archives EDF-GRPH Rhône, Cernon- Cote du document : Vo. 1273

- **Bassin d'amortissement - Vue générale rive gauche.**

Bassin d'amortissement - Vue générale rive gauche. Photographie, 18 juillet 1969, par Studios Villeurbannais Monchanin et Périchon (photographe)

Lieu de conservation : Archives EDF-GRPH Rhône, Cernon- Cote du document : Vo. 2118

- **Prise d'eau - Grilles - Poutres et vannes - Vue de l'intérieur.**

Prise d'eau - Grilles - Poutres et vannes - Vue de l'intérieur. Photographie, 18 avril 1968, par Studios Villeurbannais Monchanin et Périchon (photographe)

Lieu de conservation : Archives EDF-GRPH Rhône, Cernon- Cote du document : Vo. 2014

- **Barrage - Vue d'ensemble des plots PQ à CD - Vue de l'amont.**

Barrage - Vue d'ensemble des plots PQ à CD - Vue de l'amont. Photographie, 23 septembre 1966, par Studios Villeurbannais Monchanin et Périchon (photographe)

Lieu de conservation : Archives EDF-GRPH Rhône, Cernon- Cote du document : Vo. 1759

- **Tour à béton et silobus.**

Tour à béton et silobus. Photographie, 8 septembre 1965, par Studios Villeurbannais Monchanin et Périchon (photographe)

Lieu de conservation : Archives EDF-GRPH Rhône, Cernon- Cote du document : Vo. 1035

- **Roue turbine : support pivoterie en cours de montage, 26 mars 1969.**

Roue turbine : support pivoterie en cours de montage. Photographie, 26 mars 1969, par Studios Villeurbannais Monchanin et Périchon (photographe)

Lieu de conservation : Archives EDF-GRPH Rhône, Cernon- Cote du document : Vo. 2100

- **Entrée de l'usine.**

Entrée de l'usine. Photographie, 11 mars 1965, par Studios Villeurbannais Monchanin et Périchon (photographe)

Lieu de conservation : Archives EDF-GRPH Rhône, Cernon- Cote du document : Vo. 827

- **Barrage - Conduites vidanges.**

Barrage - Conduites vidanges. Photographie, 3 juin 1966, par Studios Villeurbannais Monchanin et Périchon (photographe)

Lieu de conservation : Archives EDF-GRPH Rhône, Cernon- Cote du document : Vo. 1526

- **Prise d'eau.**

Prise d'eau. Photographie, 14 décembre 1967, par Studios Villeurbannais Monchanin et Périchon (photographe)

Lieu de conservation : Archives EDF-GRPH Rhône, Cernon- Cote du document : Vo. 1984

- **Centrale - Bâches groupe I et II, 9 novembre 1966.**

Centrale - Bâches groupe I et II. Photographie, 9 novembre 1966, par Studios Villeurbannais Monchanin et Périchon (photographe)

Lieu de conservation : Archives EDF-GRPH Rhône, Cernon- Cote du document : Vo. 1797

- **Barrage - Vue amont déversoir et prise d'eau.**

Barrage - Vue amont déversoir et prise d'eau. Photographie, 3 mai 1968, par Studios Villeurbannais Monchanin et Périchon (photographe)

Lieu de conservation : Archives EDF-GRPH Rhône, Cernon- Cote du document : Vo. 2024

- **Barrage - Vue générale depuis R.D. aval des plots en cours de bétonnage (de nuit), 8 février 1967.**

Barrage - Vue générale depuis R.D. aval des plots en cours de bétonnage (de nuit). Photographie, 8 février 1967, par Studios Villeurbannais Monchanin et Périchon (photographe)

Lieu de conservation : Archives EDF-GRPH Rhône, Cernon- Cote du document : Vo. 1819

- **Amont de l'appui rive droite. Tête amont de la dérivation provisoire [et centrale de la chartreuse de Vaucluse].**

Amont de l'appui rive droite. Tête amont de la dérivation provisoire [et centrale de la chartreuse de Vaucluse]. Photographie, 10 octobre 1963, par Studios Villeurbannais Monchanin et Périchon (photographe)

Lieu de conservation : Archives EDF-GRPH Rhône, Cernon- Cote du document : Vo. 503

- **Puits 1-2, sommet entonnement 1.**

Puits 1-2, sommet entonnement 1. Photographie, 14 novembre 1965, par Studios Villeurbannais Monchanin et Périchon (photographe)

Lieu de conservation : Archives EDF-GRPH Rhône, Cernon- Cote du document : Vo. 1176

- **Barrage de Vouglans - Vue d'ensemble depuis amont rive gauche, 12 juillet 1966.**

Barrage de Vouglans - Vue d'ensemble depuis amont rive gauche. Photographie, 12 juillet 1966, par Studios Villeurbannais Monchanin et Périchon (photographe)

Lieu de conservation : Archives EDF-GRPH Rhône, Cernon- Cote du document : Vo. 1627

- **[Centrale. Vue intérieure et bête du groupe II ou III].**

[Centrale. Vue intérieure et bête du groupe II ou III]. Photographie, 8 février 1967, par Studios Villeurbannais Monchanin et Périchon (photographe)

Lieu de conservation : Archives EDF-GRPH Rhône, Cernon- Cote du document : Vo. 1831

- **Barrage - Vue d'ensemble des plots PQ à CD - Vue de l'aval.**

Barrage - Vue d'ensemble des plots PQ à CD - Vue de l'aval. Photographie, 23 septembre 1966, par Studios Villeurbannais Monchanin et Périchon (photographe)

Lieu de conservation : Archives EDF-GRPH Rhône, Cernon- Cote du document : Vo. 1757

- **Barrage - Vue générale amont.**

Barrage - Vue générale amont. Photographie, 8 juin 1967, par Studios Villeurbannais Monchanin et Périchon (photographe)

Lieu de conservation : Archives EDF-GRPH Rhône, Cernon- Cote du document : Vo. 1916

Informations complémentaires

- **Voir le dossier numérisé** : <https://patrimoine.bourgognefranchecomte.fr/gtrudov/IA39000490/index.htm>

Eléments remarquables : barrage, machine énergétique

Thématiques : patrimoine industriel du Jura

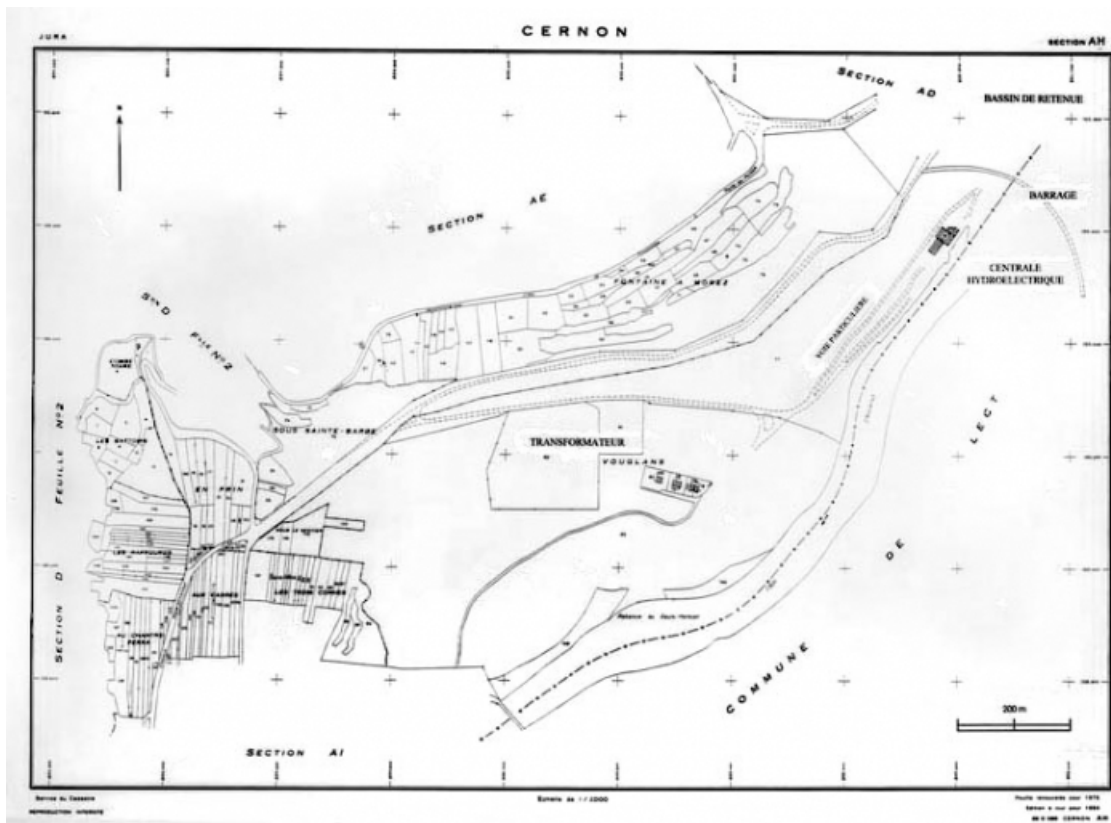
Aire d'étude et canton : Jura

Hydrographie : l' Ain

Dénomination : centrale hydroélectrique

Parties constituantes non étudiées : bureau, salle des machines, transformateur, atelier de réparation, garage, stationnement, barrage, bassin de retenue

© Région Bourgogne-Franche-Comté, Inventaire du patrimoine



Plan de situation. Extrait du plan cadastral, 1984, section AH, 1:2000.
39, Cernon, lieudit : Barrage de Vouglans

N° de l'illustration : 19953900455V

Date : 1995

Auteur : Jérôme Mongreville

Reproduction soumise à autorisation du titulaire des droits d'exploitation

© Région Bourgogne-Franche-Comté, Inventaire du patrimoine



Amont de l'appui rive droite. Tête amont de la dérivation provisoire [et centrale de la chartreuse de Vacluse].
39, Cernon, lieudit : Barrage de Vouglans

Source :

Photographie, 10 octobre 1963, par Studios Villeurbannais Monchanin et Périchon (photographe). Lieu de

conservation : Archives EDF-GRPH Rhône, Cernon. Cote : Vo. 503

Lieu de conservation : Archives EDF-GRPH Rhône, Cernon - Cote du document : Vo. 503

N° de l'illustration : 19913900299X

Date : 1991

Auteur : Jérôme Mongreville (reproduction)

Reproduction soumise à autorisation du titulaire des droits d'exploitation

© Région Bourgogne-Franche-Comté, Inventaire du patrimoine



Entrée de l'usine.

39, Cernon, lieu dit : Barrage de Vouglans

Source :

Photographie, 11 mars 1965, par Studios Villeurbannais Monchanin et Périchon (photographe). Lieu de conservation : Archives EDF-GRPH Rhône, Cernon. Cote : Vo. 827

Lieu de conservation : Archives EDF-GRPH Rhône, Cernon - Cote du document : Vo. 827

N° de l'illustration : 19913900304X

Date : 1991

Auteur : Jérôme Mongreville (reproduction)

Reproduction soumise à autorisation du titulaire des droits d'exploitation

© Région Bourgogne-Franche-Comté, Inventaire du patrimoine



Tour à béton et silobus.

39, Cernon, lieudit : Barrage de Vouglans

Source :

Photographie, 8 septembre 1965, par Studios Villeurbannais Monchanin et Périchon (photographe). Lieu de conservation : Archives EDF-GRPH Rhône, Cernon. Cote : Vo. 1035

Lieu de conservation : Archives EDF-GRPH Rhône, Cernon - Cote du document : Vo. 1035

N° de l'illustration : 19913900305X

Date : 1991

Auteur : Jérôme Mongreville (reproduction)

Reproduction soumise à autorisation du titulaire des droits d'exploitation

© Région Bourgogne-Franche-Comté, Inventaire du patrimoine



Puits 1-2, sommet entonnement 1.

39, Cernon, lieu dit : Barrage de Vouglans

Source :

Photographie, 14 novembre 1965, par Studios Villeurbannais Monchanin et Périchon (photographe). Lieu de conservation : Archives EDF-GRPH Rhône, Cernon. Cote : Vo. 1176

Lieu de conservation : Archives EDF-GRPH Rhône, Cernon - Cote du document : Vo. 1176

N° de l'illustration : 19913900307X

Date : 1991

Auteur : Jérôme Mongreville (reproduction)

Reproduction soumise à autorisation du titulaire des droits d'exploitation

© Région Bourgogne-Franche-Comté, Inventaire du patrimoine



Barrage - Vue générale de K à Q [et centrale de la chartreuse de Vacluse].

39, Cernon, lieudit : Barrage de Vouglans

Source :

Photographie, 9 mars 1966, par Studios Villeurbannais Monchanin et Périchon (photographe). Lieu de conservation : Archives EDF-GRPH Rhône, Cernon. Cote : Vo. 1273

Lieu de conservation : Archives EDF-GRPH Rhône, Cernon - Cote du document : Vo. 1273

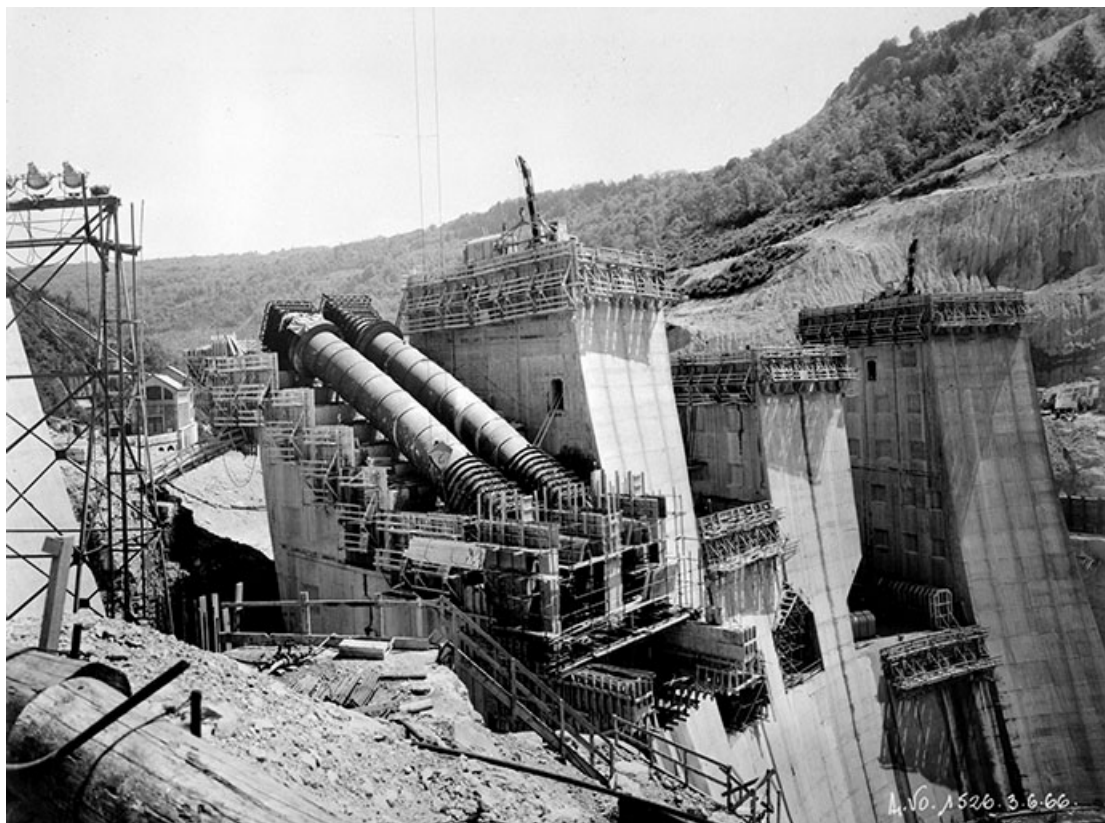
N° de l'illustration : 19913900308X

Date : 1991

Auteur : Jérôme Mongreville (reproduction)

Reproduction soumise à autorisation du titulaire des droits d'exploitation

© Région Bourgogne-Franche-Comté, Inventaire du patrimoine



Barrage - Conduites vidanges.

39, Cernon, lieu dit : Barrage de Vouglans

Source :

Photographie, 3 juin 1966, par Studios Villeurbannais Monchanin et Périchon (photographe). Lieu de conservation :

Archives EDF-GRPH Rhône, Cernon. Cote : Vo. 1526

Lieu de conservation : Archives EDF-GRPH Rhône, Cernon - Cote du document : Vo. 1526

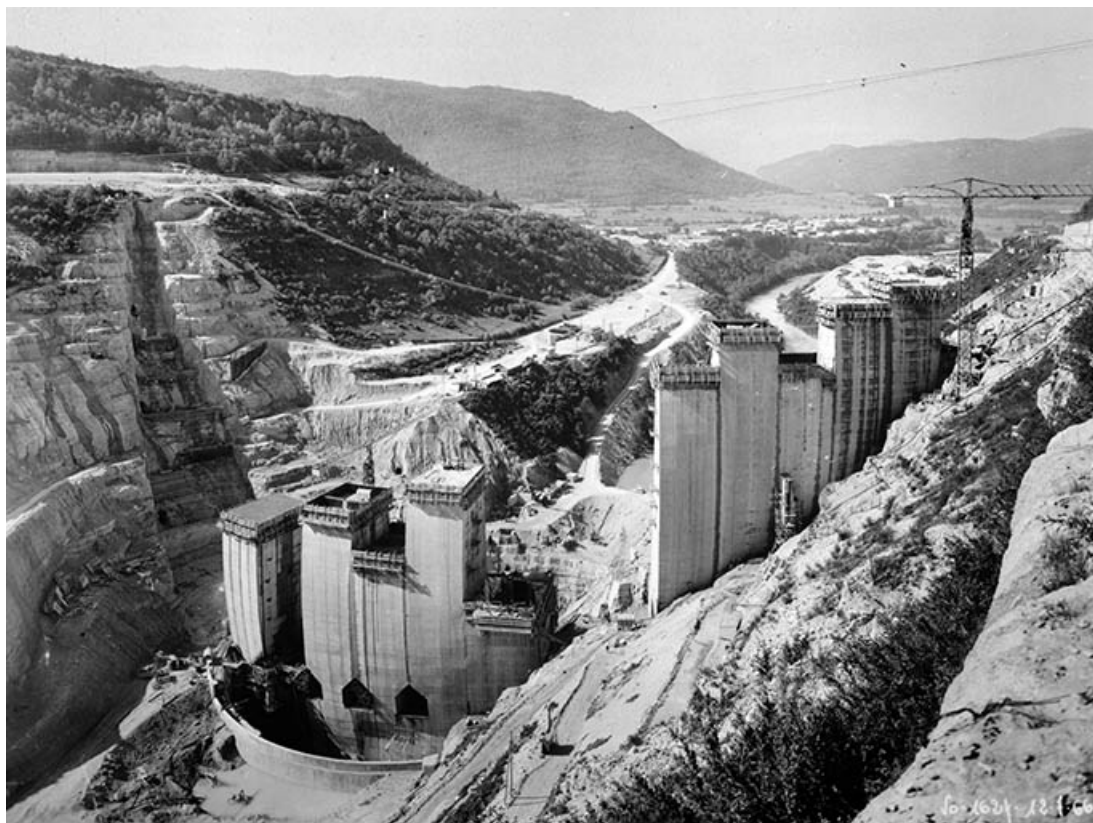
N° de l'illustration : 19913900309X

Date : 1991

Auteur : Jérôme Mongreville (reproduction)

Reproduction soumise à autorisation du titulaire des droits d'exploitation

© Région Bourgogne-Franche-Comté, Inventaire du patrimoine



Barrage de Vouglans - Vue d'ensemble depuis amont rive gauche.

Source :

Photographie, 12 juillet 1966, par Studios Villeurbannais Monchanin et Périchon (photographe). Lieu de conservation : Archives EDF-GRPH Rhône, Cernon. Cote : Vo. 1627

Lieu de conservation : Archives EDF-GRPH Rhône, Cernon - Cote du document : Vo. 1627

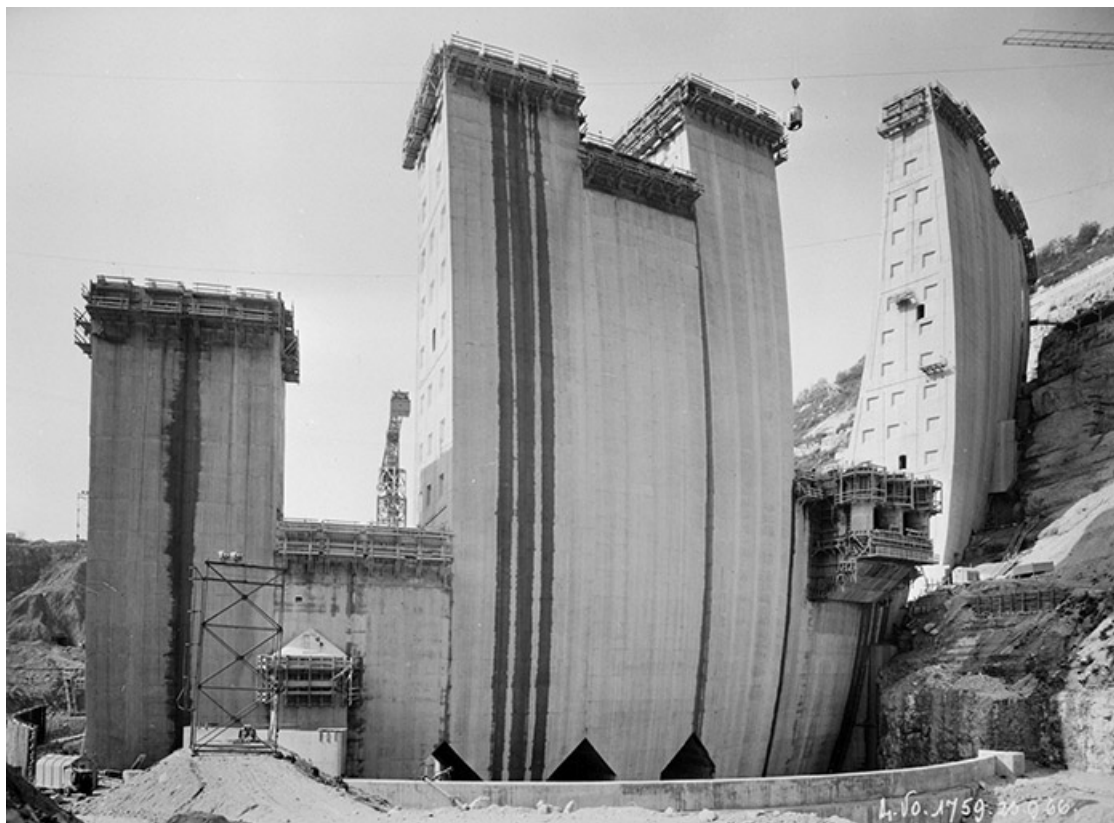
N° de l'illustration : 19913900310X

Date : 1991

Auteur : Jérôme Mongreville (reproduction)

Reproduction soumise à autorisation du titulaire des droits d'exploitation

© Région Bourgogne-Franche-Comté, Inventaire du patrimoine



Barrage - Vue d'ensemble des plots PQ à CD - Vue de l'amont.

39, Cernon, lieudit : Barrage de Vouglans

Source :

Photographie, 23 septembre 1966, par Studios Villeurbannais Monchanin et Périchon (photographe). Lieu de

conservation : Archives EDF-GRPH Rhône, Cernon. Cote : Vo. 1759

Lieu de conservation : Archives EDF-GRPH Rhône, Cernon - Cote du document : Vo. 1759

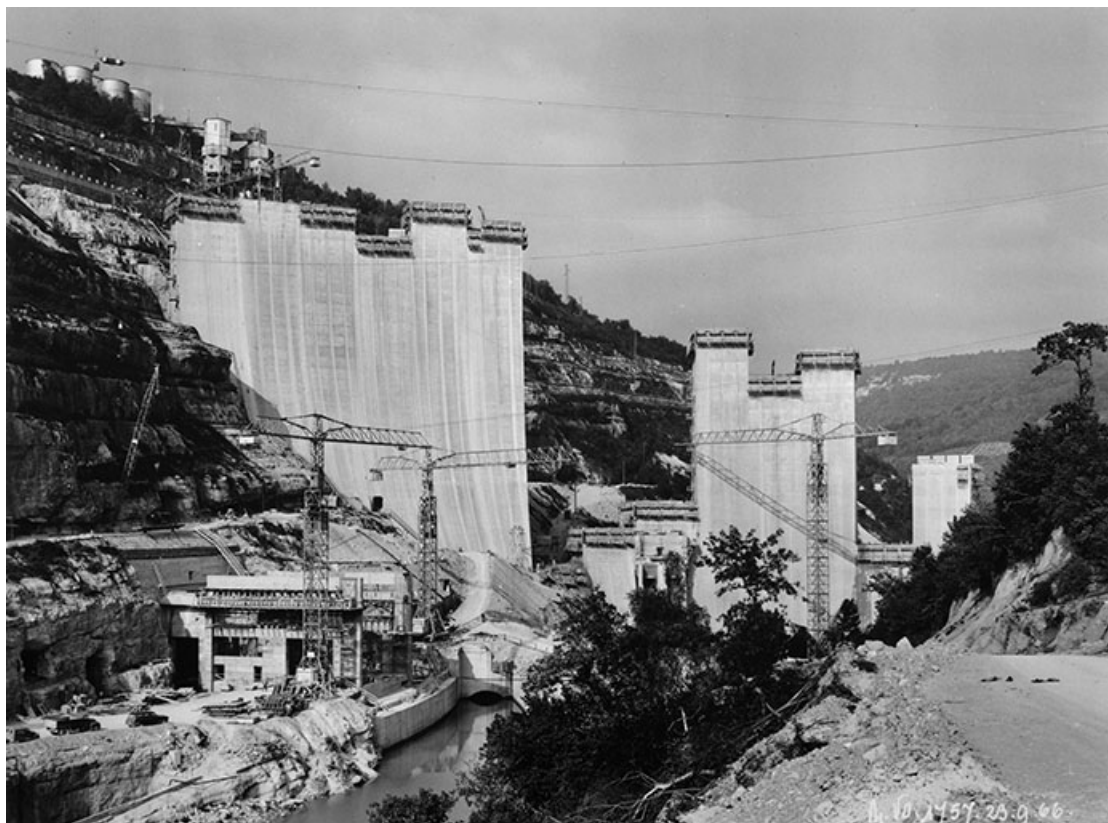
N° de l'illustration : 19913900312X

Date : 1991

Auteur : Jérôme Mongreville (reproduction)

Reproduction soumise à autorisation du titulaire des droits d'exploitation

© Région Bourgogne-Franche-Comté, Inventaire du patrimoine



Barrage - Vue d'ensemble des plots PQ à CD - Vue de l'aval.

39, Cernon, lieudit : Barrage de Vouglans

Source :

Photographie, 23 septembre 1966, par Studios Villeurbannais Monchanin et Périchon (photographe). Lieu de

conservation : Archives EDF-GRPH Rhône, Cernon. Cote : Vo. 1757

Lieu de conservation : Archives EDF-GRPH Rhône, Cernon - Cote du document : Vo. 1757

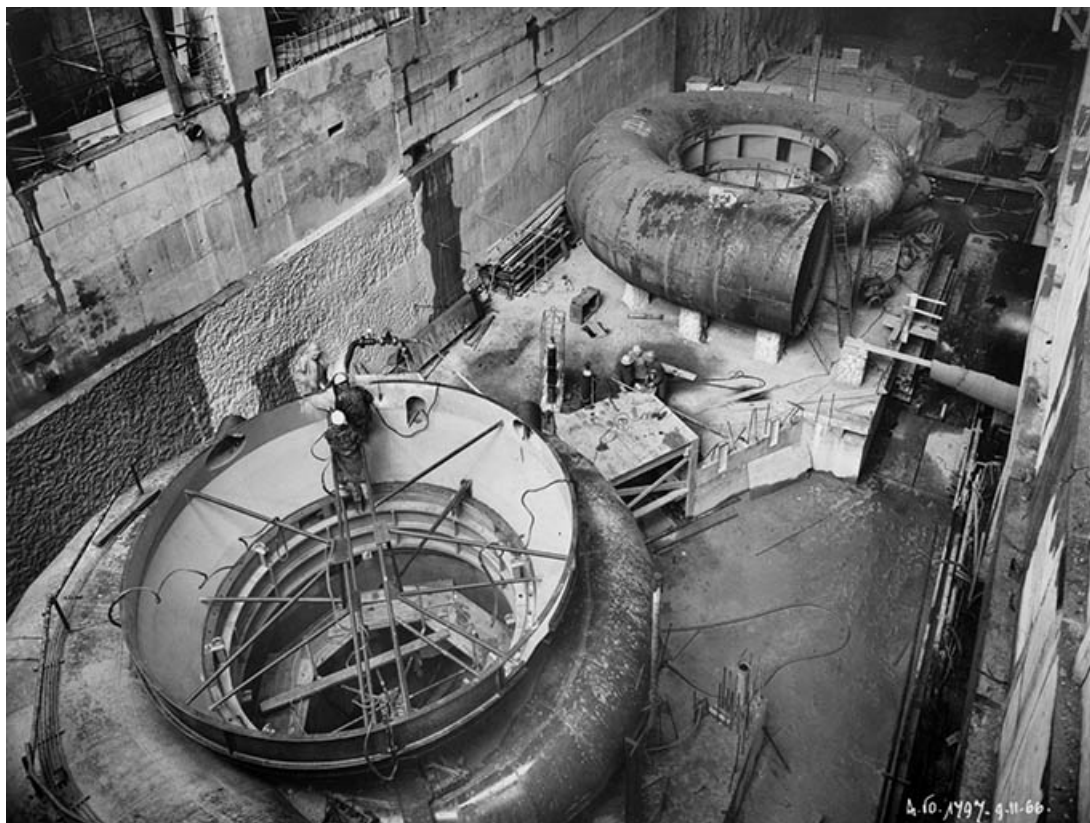
N° de l'illustration : 19913900311X

Date : 1991

Auteur : Jérôme Mongreville (reproduction)

Reproduction soumise à autorisation du titulaire des droits d'exploitation

© Région Bourgogne-Franche-Comté, Inventaire du patrimoine



Centrale - Bâches groupe I et II.

Source :

Photographie, 9 novembre 1966, par Studios Villeurbannais Monchanin et Périchon (photographe). Lieu de conservation : Archives EDF-GRPH Rhône, Cernon. Cote : Vo. 1797

Lieu de conservation : Archives EDF-GRPH Rhône, Cernon - Cote du document : Vo. 1797

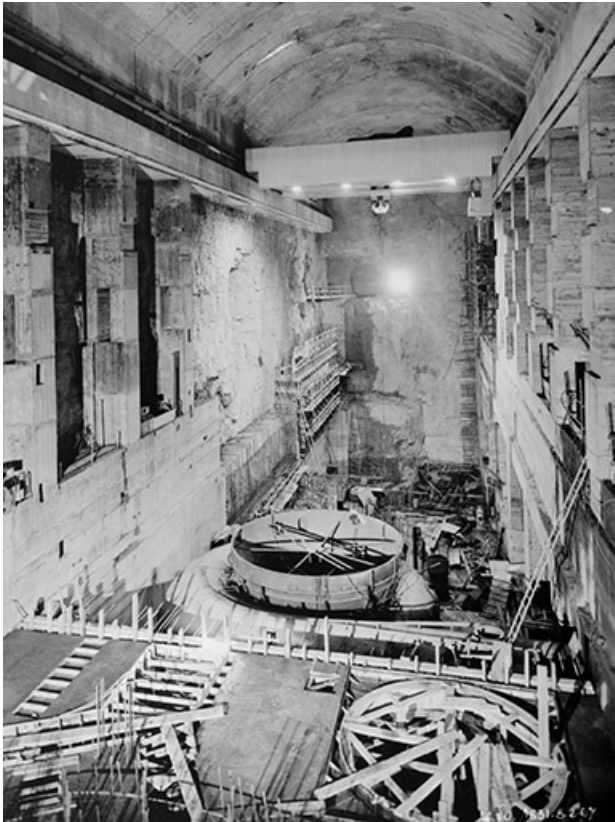
N° de l'illustration : 19913900313X

Date : 1991

Auteur : Jérôme Mongreville (reproduction)

Reproduction soumise à autorisation du titulaire des droits d'exploitation

© Région Bourgogne-Franche-Comté, Inventaire du patrimoine



[Centrale. Vue intérieure et bache du groupe II ou III].

39, Cernon, lieudit : Barrage de Vouglans

Source :

Photographie, 8 février 1967, par Studios Villeurbannais Monchanin et Périchon (photographe). Lieu de

conservation : Archives EDF-GRPH Rhône, Cernon. Cote : Vo. 1831

Lieu de conservation : Archives EDF-GRPH Rhône, Cernon - Cote du document : Vo. 1831

N° de l'illustration : 19913900315X

Date : 1991

Auteur : Jérôme Mongreville (reproduction)

Reproduction soumise à autorisation du titulaire des droits d'exploitation

© Région Bourgogne-Franche-Comté, Inventaire du patrimoine



Barrage - Vue générale depuis R.D. aval des plots en cours de bétonnage (de nuit).

Source :

Photographie, 8 février 1967, par Studios Villeurbannais Monchanin et Périchon (photographe). Lieu de conservation : Archives EDF-GRPH Rhône, Cernon. Cote : Vo. 1819

Lieu de conservation : Archives EDF-GRPH Rhône, Cernon - Cote du document : Vo. 1819

N° de l'illustration : 19913900314X

Date : 1991

Auteur : Jérôme Mongreville (reproduction)

Reproduction soumise à autorisation du titulaire des droits d'exploitation

© Région Bourgogne-Franche-Comté, Inventaire du patrimoine



Barrage - Vue générale amont.

39, Cernon, lieu-dit : Barrage de Vouglans

Source :

Photographie, 8 juin 1967, par Studios Villeurbannais Monchanin et Périchon (photographe). Lieu de conservation :

Archives EDF-GRPH Rhône, Cernon. Cote : Vo. 1916

Lieu de conservation : Archives EDF-GRPH Rhône, Cernon - Cote du document : Vo. 1916

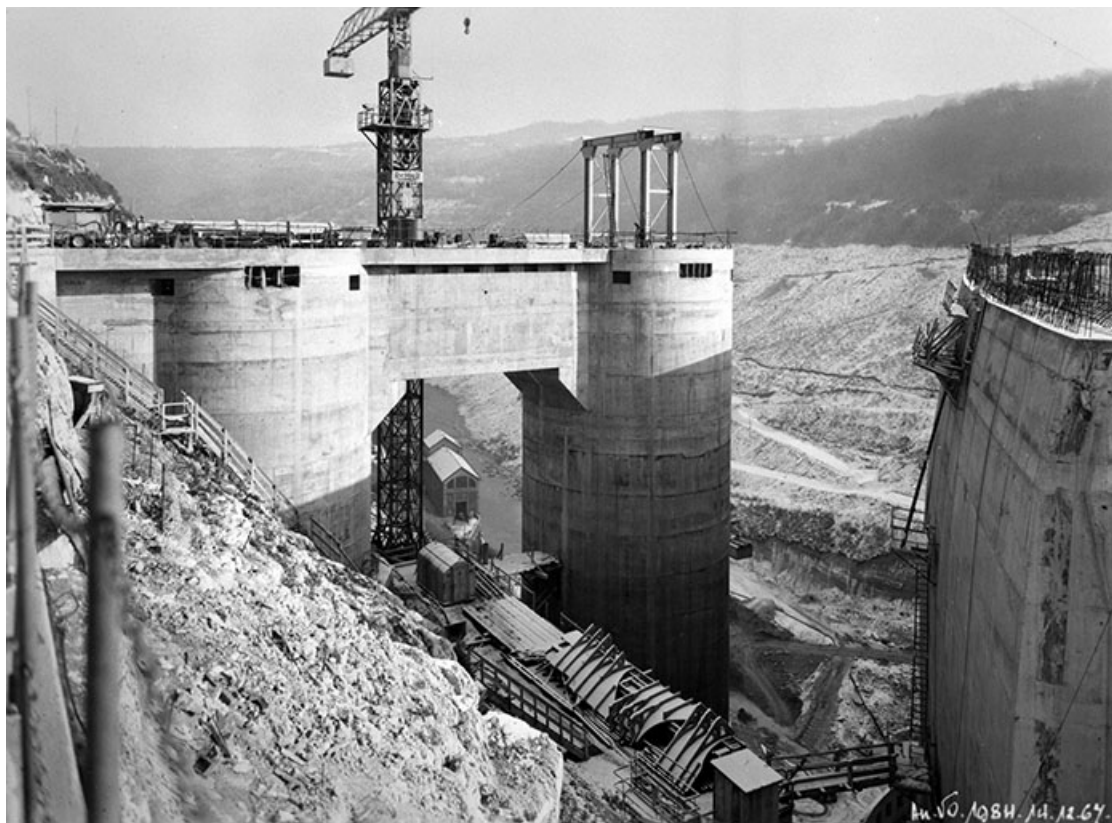
N° de l'illustration : 19913900316X

Date : 1991

Auteur : Jérôme Mongreville (reproduction)

Reproduction soumise à autorisation du titulaire des droits d'exploitation

© Région Bourgogne-Franche-Comté, Inventaire du patrimoine



Prise d'eau.

39, Cernon, lieu dit : Barrage de Vouglans

Source :

Photographie, 14 décembre 1967, par Studios Villeurbannais Monchanin et Périchon (photographe). Lieu de

conservation : Archives EDF-GRPH Rhône, Cernon. Cote : Vo. 1984

Lieu de conservation : Archives EDF-GRPH Rhône, Cernon - Cote du document : Vo. 1984

N° de l'illustration : 19913900317X

Date : 1991

Auteur : Jérôme Mongreville (reproduction)

Reproduction soumise à autorisation du titulaire des droits d'exploitation

© Région Bourgogne-Franche-Comté, Inventaire du patrimoine



Prise d'eau - Grilles - Poutres et vannes - Vue de l'intérieur.

39, Cernon, lieudit : Barrage de Vouglans

Source :

Photographie, 18 avril 1968, par Studios Villeurbannais Monchanin et Périchon (photographe). Lieu de

conservation : Archives EDF-GRPH Rhône, Cernon. Cote : Vo. 2014

Lieu de conservation : Archives EDF-GRPH Rhône, Cernon - Cote du document : Vo. 2014

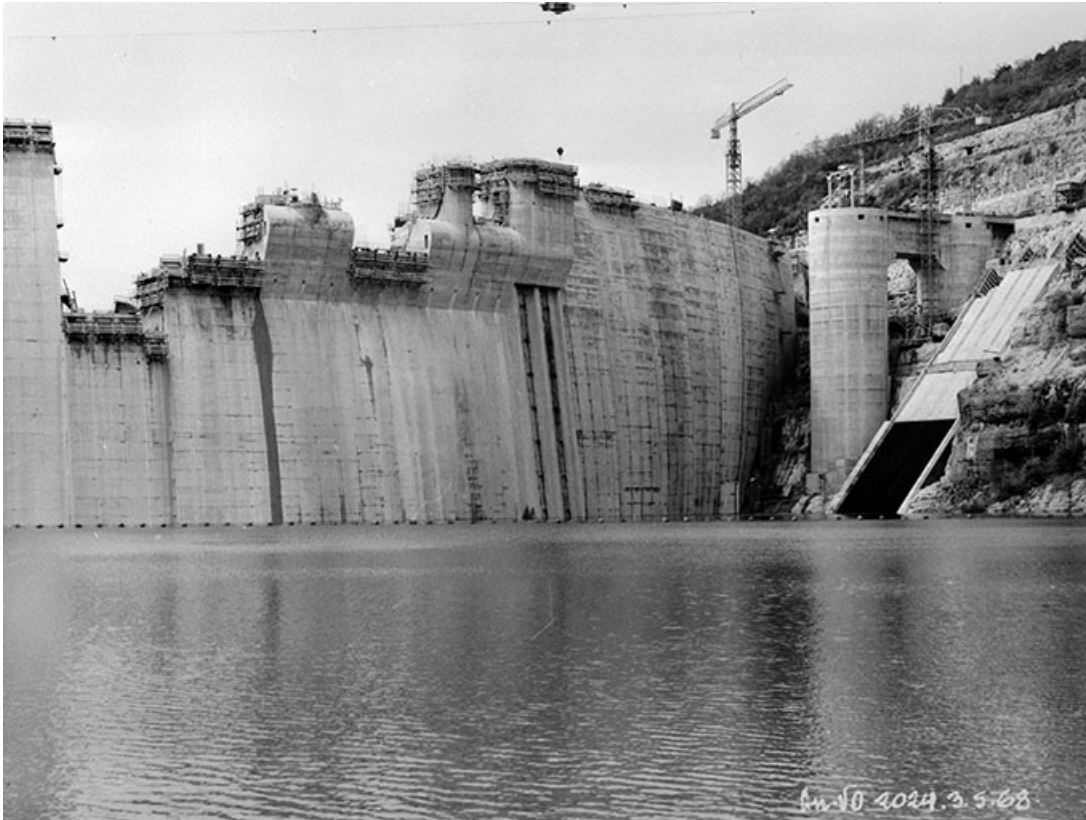
N° de l'illustration : 19913900318X

Date : 1991

Auteur : Jérôme Mongreville (reproduction)

Reproduction soumise à autorisation du titulaire des droits d'exploitation

© Région Bourgogne-Franche-Comté, Inventaire du patrimoine



Barrage - Vue amont déversoir et prise d'eau.

39, Cernon, lieudit : Barrage de Vouglans

Source :

Photographie, 3 mai 1968, par Studios Villeurbannais Monchanin et Périchon (photographe). Lieu de conservation :

Archives EDF-GRPH Rhône, Cernon. Cote : Vo. 2024

Lieu de conservation : Archives EDF-GRPH Rhône, Cernon - Cote du document : Vo. 2024

N° de l'illustration : 19913900319X

Date : 1991

Auteur : Jérôme Mongreville (reproduction)

Reproduction soumise à autorisation du titulaire des droits d'exploitation

© Région Bourgogne-Franche-Comté, Inventaire du patrimoine



Roue turbine : support pivoterie en cours de montage.

Source :

Photographie, 26 mars 1969, par Studios Villeurbannais Monchanin et Périchon (photographe). Lieu de conservation : Archives EDF-GRPH Rhône, Cernon. Cote : Vo. 2100

Lieu de conservation : Archives EDF-GRPH Rhône, Cernon - Cote du document : Vo. 2100

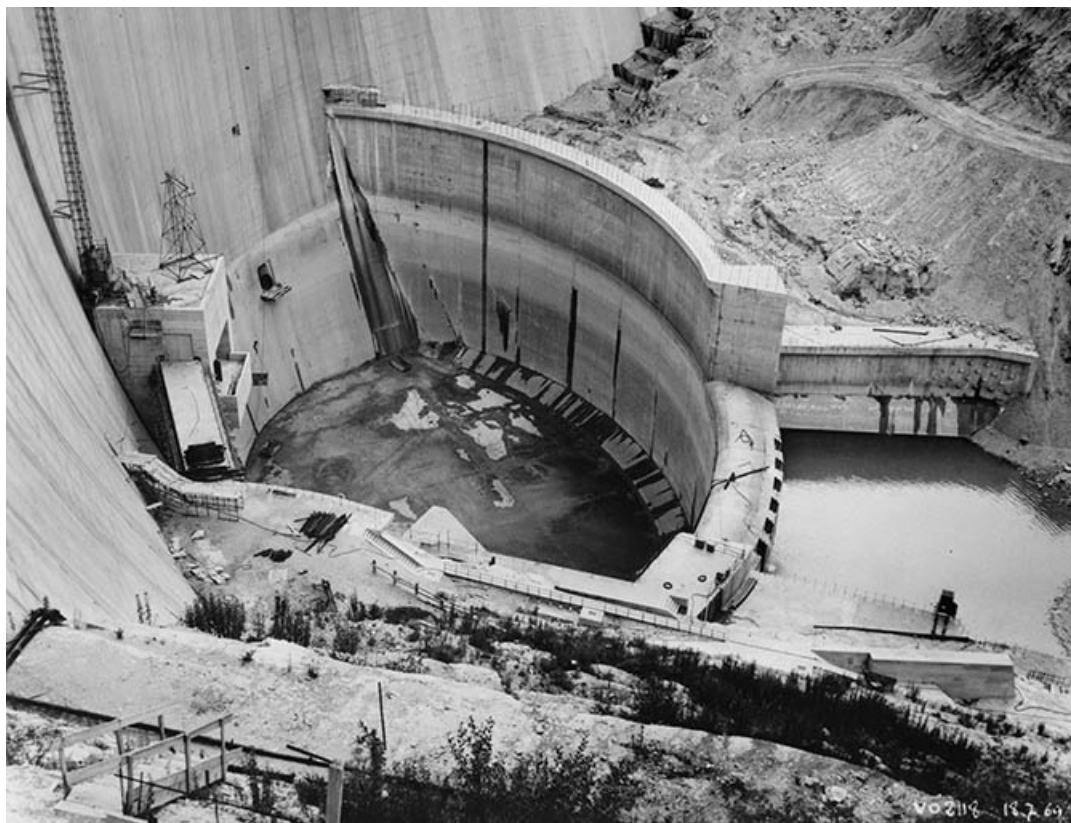
N° de l'illustration : 19913900320X

Date : 1991

Auteur : Jérôme Mongreville (reproduction)

Reproduction soumise à autorisation du titulaire des droits d'exploitation

© Région Bourgogne-Franche-Comté, Inventaire du patrimoine



Bassin d'amortissement - Vue générale rive gauche.

39, Cernon, lieu dit : Barrage de Vouglans

Source :

Photographie, 18 juillet 1969, par Studios Villeurbannais Monchanin et Périchon (photographe). Lieu de conservation : Archives EDF-GRPH Rhône, Cernon. Cote : Vo. 2118

Lieu de conservation : Archives EDF-GRPH Rhône, Cernon - Cote du document : Vo. 2118

N° de l'illustration : 19913900321X

Date : 1991

Auteur : Jérôme Mongreville (reproduction)

Reproduction soumise à autorisation du titulaire des droits d'exploitation

© Région Bourgogne-Franche-Comté, Inventaire du patrimoine



Vue d'ensemble du site, depuis le sud-ouest.

39, Cernon, lieu-dit : Barrage de Vouglans

N° de l'illustration : 19913900663XA

Date : 1991

Auteur : Jérôme Mongreville

Reproduction soumise à autorisation du titulaire des droits d'exploitation

© Région Bourgogne-Franche-Comté, Inventaire du patrimoine



Vue d'ensemble depuis l'est.

39, Cernon, lieu-dit : Barrage de Vouglans

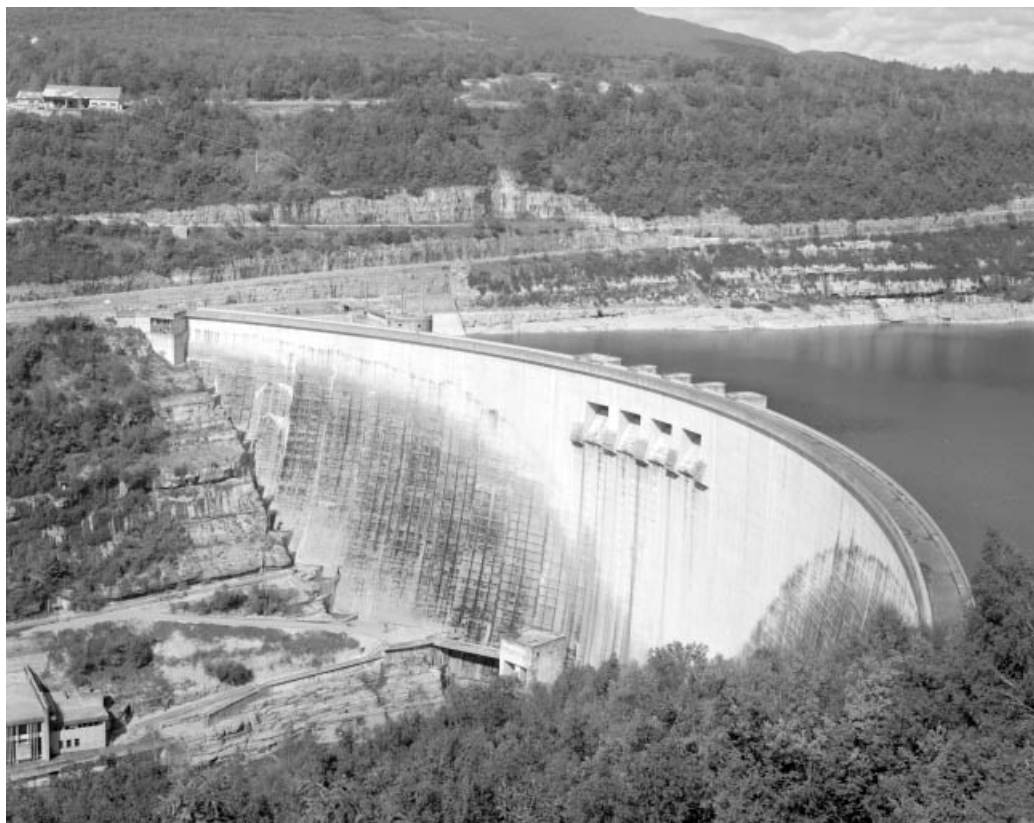
N° de l'illustration : 19913900668ZA

Date : 1991

Auteur : Jérôme Mongreville

Reproduction soumise à autorisation du titulaire des droits d'exploitation

© Région Bourgogne-Franche-Comté, Inventaire du patrimoine



Le barrage, depuis l'est.

39, Cernon, lieudit : Barrage de Vouglans

N° de l'illustration : 19913900669X

Date : 1991

Auteur : Jérôme Mongreville

Reproduction soumise à autorisation du titulaire des droits d'exploitation

© Région Bourgogne-Franche-Comté, Inventaire du patrimoine



Le barrage, vu d'aval.

39, Cernon, lieu dit : Barrage de Vouglans

N° de l'illustration : 19913900670X

Date : 1991

Auteur : Jérôme Mongreville

Reproduction soumise à autorisation du titulaire des droits d'exploitation

© Région Bourgogne-Franche-Comté, Inventaire du patrimoine



Le barrage, vu d'aval et au grand angle.

39, Cernon, lieu dit : Barrage de Vouglans

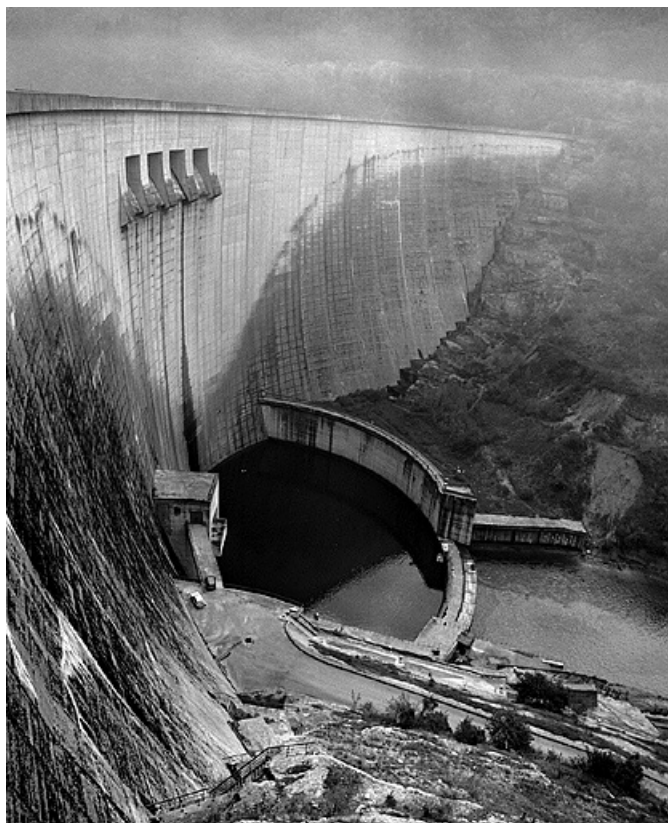
N° de l'illustration : 19913900671X

Date : 1991

Auteur : Jérôme Mongreville

Reproduction soumise à autorisation du titulaire des droits d'exploitation

© Région Bourgogne-Franche-Comté, Inventaire du patrimoine



Barrage et bassin d'amortissement.

N° de l'illustration : 19913900673X

Date : 1991

Auteur : Jérôme Mongreville

Reproduction soumise à autorisation du titulaire des droits d'exploitation

© Région Bourgogne-Franche-Comté, Inventaire du patrimoine



Le bassin d'amortissement.

39, Cernon, lieu dit : Barrage de Vouglans

N° de l'illustration : 19913900674X

Date : 1991

Auteur : Jérôme Mongreville

Reproduction soumise à autorisation du titulaire des droits d'exploitation

© Région Bourgogne-Franche-Comté, Inventaire du patrimoine



Vue plongeante sur le bassin d'amortissement.

39, Cernon, lieudit : Barrage de Vouglans

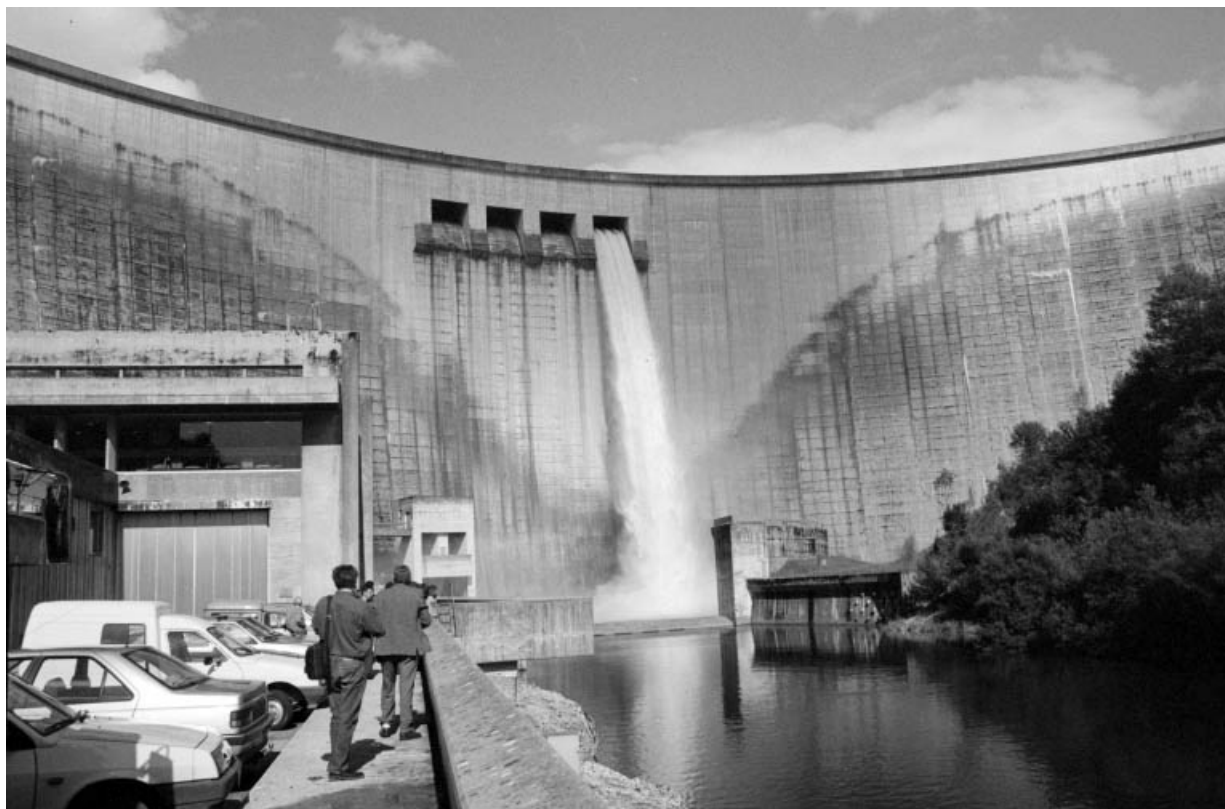
N° de l'illustration : 19913900675X

Date : 1991

Auteur : Jérôme Mongreville

Reproduction soumise à autorisation du titulaire des droits d'exploitation

© Région Bourgogne-Franche-Comté, Inventaire du patrimoine



Evacuateur de crue ouvert. Essai des évacuateurs de crue le 15 septembre 1995.
39, Cernon, lieudit : Barrage de Vouglans

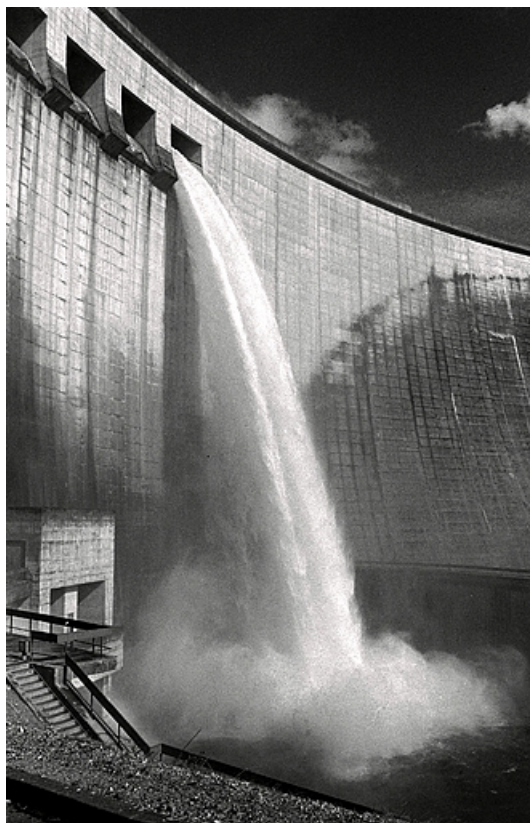
N° de l'illustration : 19953900494Z

Date : 1995

Auteur : Jérôme Mongreville

Reproduction soumise à autorisation du titulaire des droits d'exploitation

© Région Bourgogne-Franche-Comté, Inventaire du patrimoine



Évacuateur de crue ouvert, vu de trois quarts. Essai des évacuateurs de crue le 15 septembre 1995.
39, Cernon, lieudit : Barrage de Vouglans

N° de l'illustration : 19953900497Z

Date : 1995

Auteur : Jérôme Mongreville

Reproduction soumise à autorisation du titulaire des droits d'exploitation

© Région Bourgogne-Franche-Comté, Inventaire du patrimoine



Tours de la prise d'eau.

39, Cernon, lieu dit : Barrage de Vouglans

N° de l'illustration : 19913900676X

Date : 1991

Auteur : Jérôme Mongreville

Reproduction soumise à autorisation du titulaire des droits d'exploitation

© Région Bourgogne-Franche-Comté, Inventaire du patrimoine



Tours et dalle de béton surmontant la grille de prise d'eau.

39, Cernon, lieudit : Barrage de Vouglans

N° de l'illustration : 19913900677X

Date : 1991

Auteur : Jérôme Mongreville

Reproduction soumise à autorisation du titulaire des droits d'exploitation

© Région Bourgogne-Franche-Comté, Inventaire du patrimoine



Extrémité inférieure de la "galerie de pied".

39, Cernon, lieudit : Barrage de Vouglans

N° de l'illustration : 19913900678X

Date : 1991

Auteur : Jérôme Mongreville

Reproduction soumise à autorisation du titulaire des droits d'exploitation

© Région Bourgogne-Franche-Comté, Inventaire du patrimoine



"Galerie de pied". Galerie de circulation longitudinale qui descend jusqu'à la base du barrage.
39, Cernon, lieudit : Barrage de Vouglans

N° de l'illustration : 19913900679X

Date : 1991

Auteur : Jérôme Mongreville

Reproduction soumise à autorisation du titulaire des droits d'exploitation

© Région Bourgogne-Franche-Comté, Inventaire du patrimoine



Tunnel de jonction du barrage avec la rive droite.

39, Cernon, lieu dit : Barrage de Vouglans

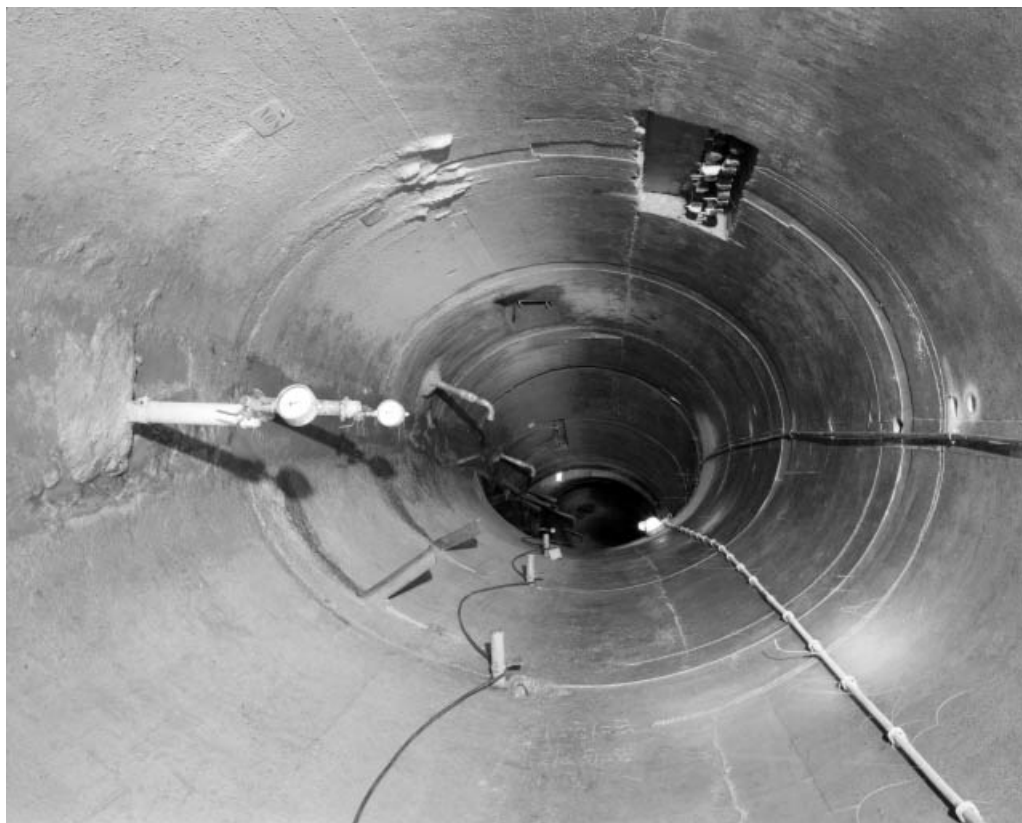
N° de l'illustration : 19913900683X

Date : 1991

Auteur : Jérôme Mongreville

Reproduction soumise à autorisation du titulaire des droits d'exploitation

© Région Bourgogne-Franche-Comté, Inventaire du patrimoine



Système d'auscultation du barrage : réseaux piézométrique et de drainage.

39, Cernon, lieudit : Barrage de Vouglans

N° de l'illustration : 19913900680X

Date : 1991

Auteur : Jérôme Mongreville

Reproduction soumise à autorisation du titulaire des droits d'exploitation

© Région Bourgogne-Franche-Comté, Inventaire du patrimoine



Système d'auscultation du barrage : pendule.

39, Cernon, lieudit : Barrage de Vouglans

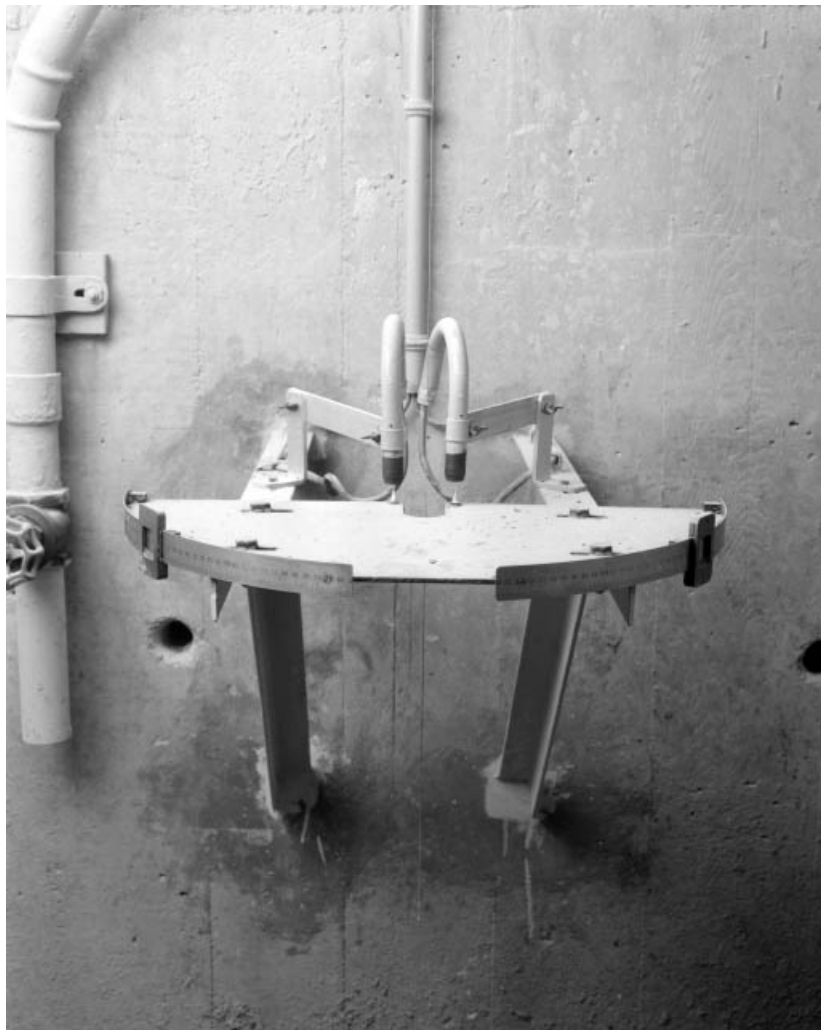
N° de l'illustration : 19913900681X

Date : 1991

Auteur : Jérôme Mongreville

Reproduction soumise à autorisation du titulaire des droits d'exploitation

© Région Bourgogne-Franche-Comté, Inventaire du patrimoine



Système d'auscultation du barrage : table de lecture du pendule.

39, Cernon, lieu dit : Barrage de Vouglans

N° de l'illustration : 19913900682X

Date : 1991

Auteur : Jérôme Mongreville

Reproduction soumise à autorisation du titulaire des droits d'exploitation

© Région Bourgogne-Franche-Comté, Inventaire du patrimoine



La centrale hydroélectrique.

39, Cernon, lieu-dit : Barrage de Vouglans

N° de l'illustration : 19913900685ZA

Date : 1991

Auteur : Jérôme Mongreville

Reproduction soumise à autorisation du titulaire des droits d'exploitation

© Région Bourgogne-Franche-Comté, Inventaire du patrimoine



Vue d'ensemble de la salle de commande.

39, Cernon, lieudit : Barrage de Vouglans

N° de l'illustration : 19913900686X

Date : 1991

Auteur : Jérôme Mongreville

Reproduction soumise à autorisation du titulaire des droits d'exploitation

© Région Bourgogne-Franche-Comté, Inventaire du patrimoine



Vue d'ensemble de la salle de commande : tableau de contrôle.

39, Cernon, lieu-dit : Barrage de Vouglans

N° de l'illustration : 19913900687X

Date : 1991

Auteur : Jérôme Mongreville

Reproduction soumise à autorisation du titulaire des droits d'exploitation

© Région Bourgogne-Franche-Comté, Inventaire du patrimoine



Tableau de contrôle de la salle de commande.

39, Cernon, lieu dit : Barrage de Vouglans

N° de l'illustration : 19913900688X

Date : 1991

Auteur : Jérôme Mongreville

Reproduction soumise à autorisation du titulaire des droits d'exploitation

© Région Bourgogne-Franche-Comté, Inventaire du patrimoine



Vue d'ensemble de la salle des machines.

39, Cernon, lieudit : Barrage de Vouglans

N° de l'illustration : 19913900689X

Date : 1991

Auteur : Jérôme Mongreville

Reproduction soumise à autorisation du titulaire des droits d'exploitation

© Région Bourgogne-Franche-Comté, Inventaire du patrimoine



Partie supérieure des groupes.

39, Cernon, lieudit : Barrage de Vouglans

N° de l'illustration : 19913900690X

Date : 1991

Auteur : Jérôme Mongreville

Reproduction soumise à autorisation du titulaire des droits d'exploitation

© Région Bourgogne-Franche-Comté, Inventaire du patrimoine



Groupes n° 1 à 3.

N° de l'illustration : 19913900691X

Date : 1991

Auteur : Jérôme Mongreville

Reproduction soumise à autorisation du titulaire des droits d'exploitation

© Région Bourgogne-Franche-Comté, Inventaire du patrimoine



Pivoterie du premier groupe (cadre vertical).

39, Cernon, lieudit : Barrage de Vouglans

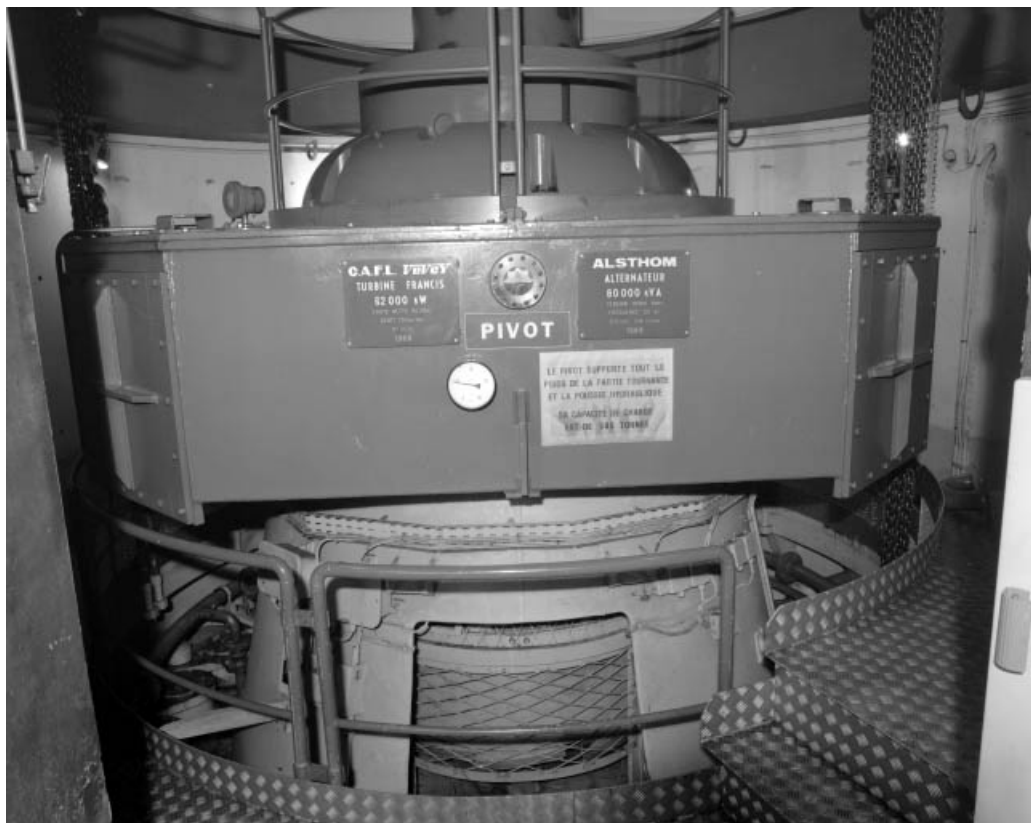
N° de l'illustration : 19913900692X

Date : 1991

Auteur : Jérôme Mongreville

Reproduction soumise à autorisation du titulaire des droits d'exploitation

© Région Bourgogne-Franche-Comté, Inventaire du patrimoine



Pivoterie du premier groupe.

39, Cernon, lieudit : Barrage de Vouglans

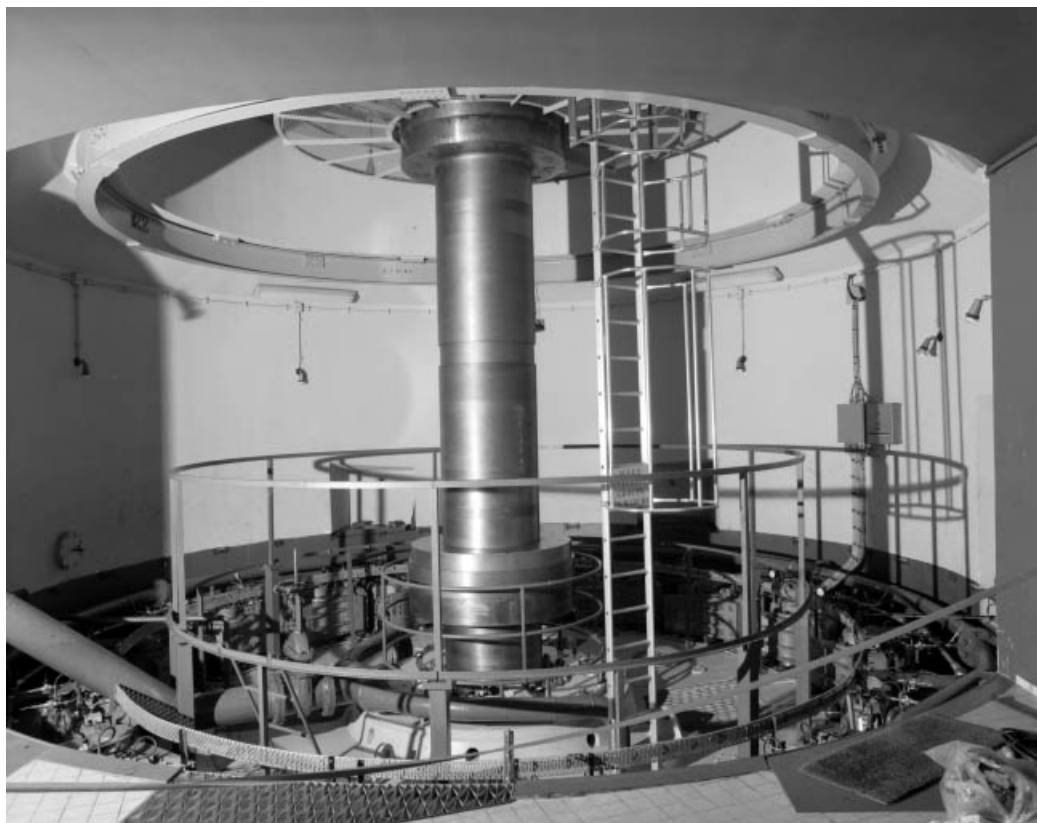
N° de l'illustration : 19913900693X

Date : 1991

Auteur : Jérôme Mongreville

Reproduction soumise à autorisation du titulaire des droits d'exploitation

© Région Bourgogne-Franche-Comté, Inventaire du patrimoine



Pivoterie du groupe n° 4.

39, Cernon, lieudit : Barrage de Vouglans

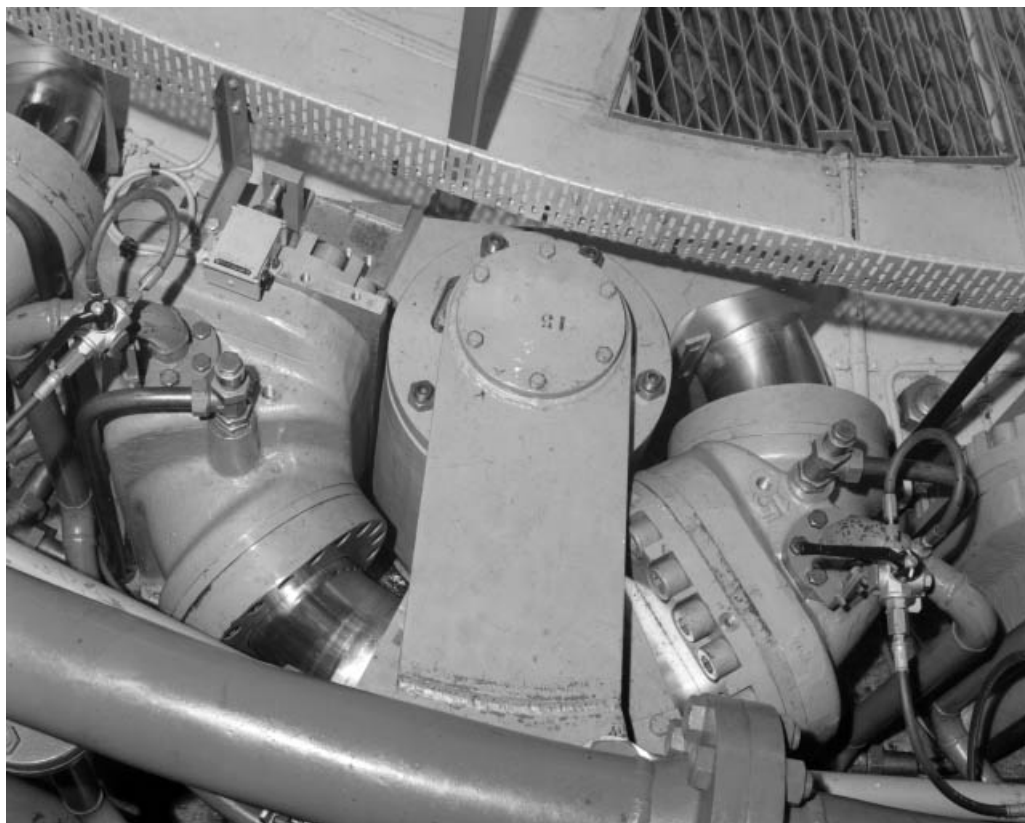
N° de l'illustration : 19913900695X

Date : 1991

Auteur : Jérôme Mongreville

Reproduction soumise à autorisation du titulaire des droits d'exploitation

© Région Bourgogne-Franche-Comté, Inventaire du patrimoine



Groupe n° 4 : servo-moteurs toriques actionnant les aubes directrices de la turbine.

39, Cernon, lieudit : Barrage de Vouglans

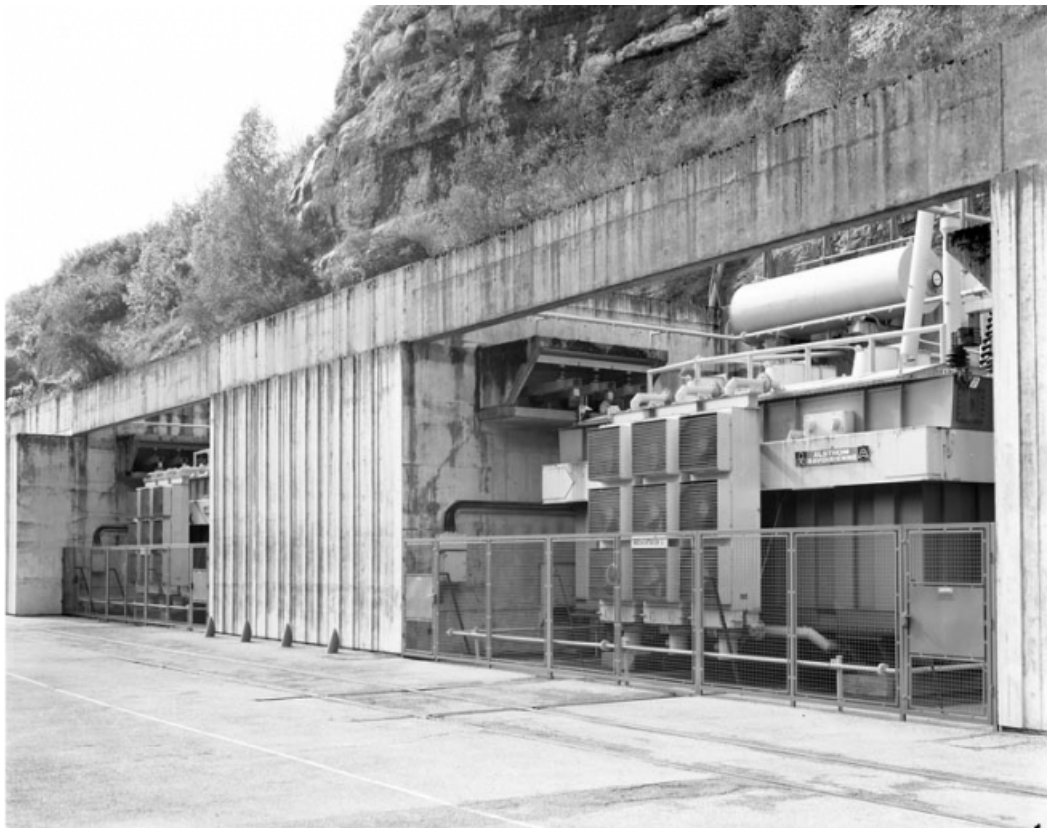
N° de l'illustration : 19913900696X

Date : 1991

Auteur : Jérôme Mongreville

Reproduction soumise à autorisation du titulaire des droits d'exploitation

© Région Bourgogne-Franche-Comté, Inventaire du patrimoine



Vue d'ensemble des transformateurs.

39, Cernon, lieudit : Barrage de Vouglans

N° de l'illustration : 19913900697V

Date : 1991

Auteur : Jérôme Mongreville

Reproduction soumise à autorisation du titulaire des droits d'exploitation

© Région Bourgogne-Franche-Comté, Inventaire du patrimoine



Transformateur Alstom de 160 MVA.

39, Cernon, lieu dit : Barrage de Vouglans

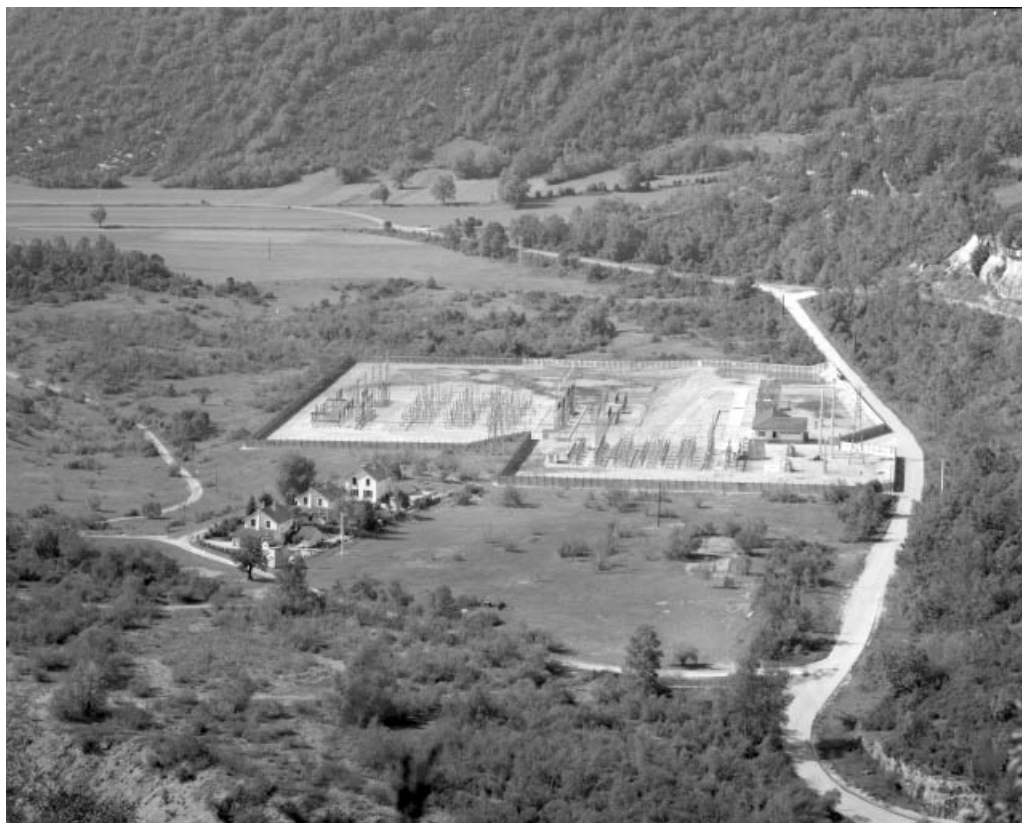
N° de l'illustration : 19913900698X

Date : 1991

Auteur : Jérôme Mongreville

Reproduction soumise à autorisation du titulaire des droits d'exploitation

© Région Bourgogne-Franche-Comté, Inventaire du patrimoine



Poste de départ d'énergie et maisons du personnel d'exploitation de l'ancienne centrale de la chartreuse de Vaucluse.
39, Cernon, lieudit : Barrage de Vouglans

N° de l'illustration : 19913900699X

Date : 1991

Auteur : Jérôme Mongreville

Reproduction soumise à autorisation du titulaire des droits d'exploitation

© Région Bourgogne-Franche-Comté, Inventaire du patrimoine