

MARTINET

Bourgogne-Franche-Comté, Jura
Syam
les Forges

Dossier IA39000488 réalisé en 1992 revu en
1993

Auteur(s) : Laurent Poupard



Historique

Usine faisant partie de l'ensemble de transformation des métaux dit ensemble des Forges de Syam. Forges attestées en 1690, rebâties après inondation par Jean-François Pery dans la première moitié du 18^e siècle (avant 1728) et augmentées d'un second bâtiment (avant 1763). Martinet en 1756, fabriquant des bandes pour les roues de chariots et de 15 à 18 000 faux par an (60 à 70 milliers de fer en bande en 1788 et 8 milliers de faux). Etablissement acheté par Claude Jobez en 1810 et transformé en scierie et moulin à blé, une nouvelle usine métallurgique étant bâtie en aval. Bâtiment en lit de rivière prolongé vers l'amont avant 1822. Scierie et moulin désaffectés au 20^e siècle et en cours de conversion en habitation.

Bâtiment rive gauche en 1765 : 5 feux, soufflets et 6 trompes à eau, 5 marteaux, cisailles et meules à aiguiser, actionnés par 4 roues en dessus. Bâtiment en lit de rivière : 1 feu, 2 soufflets, 2 marteaux, 1 boccard, 1 meule à aiguiser, entraînés par 2 roues en dessus. 1811 : 6 feux dont 1 de forge, 3 martinets et 1 platinerie. 1842 : 3 châssis de scie verticaux, 2 scies circulaires, 2 paires de meules, 1 battoir à chanvre, 6 roues en dessus.

Période(s) principale(s) : 1^{ère} moitié 18^e siècle

Description

Ancien moulin : étage de soubassement, étage carré et étage en surcroît, croupes, tuile plate. Ancienne scierie en lit de rivière : étage de soubassement et en rez-de-chaussée, charpente en bois apparente, tuile plate et tuile mécanique.

Éléments descriptifs

Murs : calcaire, moellon, enduit

Toit : tuile plate, tuile mécanique

Étages : étage de soubassement, 1 étage carré, étage en surcroît

Couvrement : charpente en bois apparente

Énergie utilisée : énergie hydraulique, produite sur place

Sources documentaires

Documents figurés

- **Environs de Champagnole (Jura). Syam - Scieries sur l'Ain.**
Environs de Champagnole (Jura). Syam - Scieries sur l'Ain. Carte postale, s.d. [limite 19^e siècle 20^e siècle, avant 1910]. B.F. éd., Paris.
Lieu de conservation : Collection particulière
- **Plan du canal et des usines projetées sur la rivière d'Ain à Siam [détail de la moitié gauche].**
Plan du canal et des usines projetées sur la rivière d'Ain à Siam [détail de la moitié gauche]. Dessin, s.d. [1^{er} quart 19^e siècle, 1811 ?], par Tribard (ingénieur)

Lieu de conservation : Collection particulière

- **Environs de Champagnole - Syam : Scieries sur la rivière d'Ain.**

Environs de Champagnole - Syam : Scieries sur la rivière d'Ain. Carte postale, s.d. [limite 19e siècle 20e siècle]. B.F. éd., Paris, par Chapuis, Raoul (photographe)

Lieu de conservation : Collection particulière

- **Environs de Champagnole - L'Ain au barrage de Syam.**

Environs de Champagnole - L'Ain au barrage de Syam. Carte postale, s.d. [limite 19e siècle 20e siècle]. B.F. éd., Paris, par Chapuis, Raoul (photographe)

Lieu de conservation : Collection particulière

- **Plan géométrique d'un terrain contencieux [...], 1763**

Plan géométrique d'un terrain contencieux entre messire Maximilien Emmanuel comte de Vatterville, baron et seigneur du Château Vilain, demandeur, contre Pierre François Pery, demeurant à Sciam, défendeur [...], dessin (plume, lavis), par l'arpenteur royal Baronnet, 15 juin 1763, échelle de 10 perches de 9 pieds et demi chacune

Lieu de conservation : Archives départementales du Doubs, Besançon- Cote du document : Atlas des Eaux et Forêts (non coté)

Informations complémentaires

- **Voir le dossier numérisé** : <https://patrimoine.bourgognefranchecomte.fr/gtrudov/IA39000488/index.htm>

Protection

inscrit MH : 1993/11/22

Thématiques : patrimoine industriel du Jura

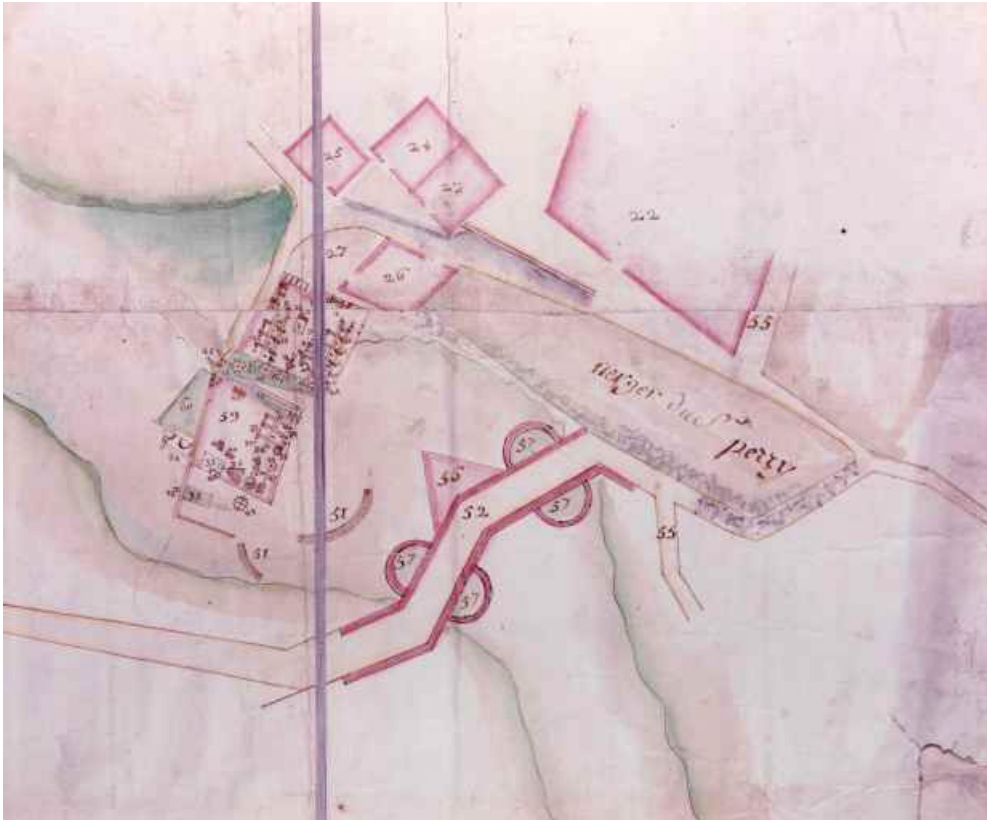
Aire d'étude et canton : Jura

Hydrographie : l' Ain

Dénomination : martinet

Parties constituantes non étudiées : atelier de fabrication, hangar industriel, barrage

© Région Bourgogne-Franche-Comté, Inventaire du patrimoine



Plan géométrique d'un terrain contencieux [...].

Source :

Dessin, 1763, par Baronnet (géomètre). Lieu de conservation : Archives départementales du Doubs, Besançon

Lieu de conservation : Archives départementales du Doubs, Besançon - Cote du document : Atlas des Eaux et Forêts (non coté)

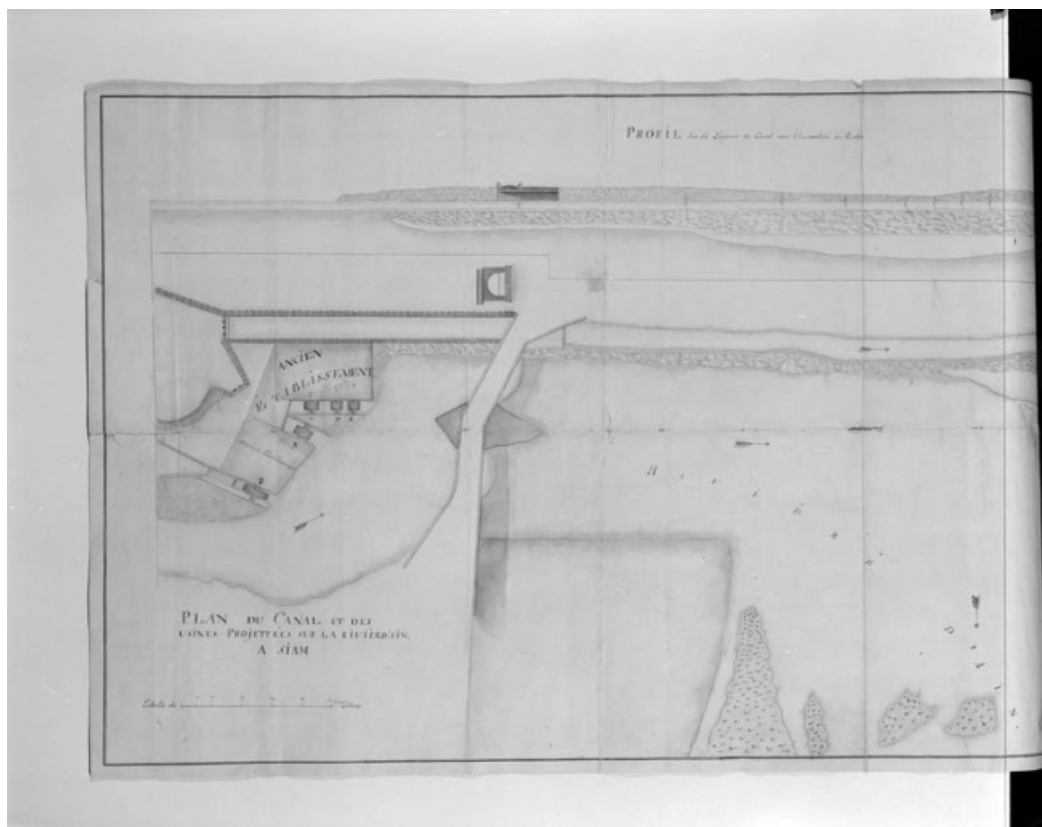
N° de l'illustration : 19923900843XA

Date : 1992

Auteur : Yves Sancey

Reproduction soumise à autorisation du titulaire des droits d'exploitation

© Région Bourgogne-Franche-Comté, Inventaire du patrimoine



Plan du canal et des usines projetées sur la rivière d'Ain à Siam [détail de la moitié gauche].

39, Syam, lieudit : les Forges

Source :

Dessin, s.d. [1er quart 19e siècle, 1811 ?], par Tribard (ingénieur). Lieu de conservation : collection particulière

Lieu de conservation : Collection particulière

N° de l'illustration : 19923901097V

Date : 1992

Auteur : Yves Sancey

Reproduction soumise à autorisation du titulaire des droits d'exploitation

© Région Bourgogne-Franche-Comté, Inventaire du patrimoine



Environs de Champagnole (Jura). Syam - Scieries sur l'Ain.

39, Syam, lieudit : les Forges

Source :

Carte postale, s.d. [limite 19e siècle 20e siècle, avant 1910]. B.F. éd., Paris. Lieu de conservation : collection particulière

Lieu de conservation : Collection particulière

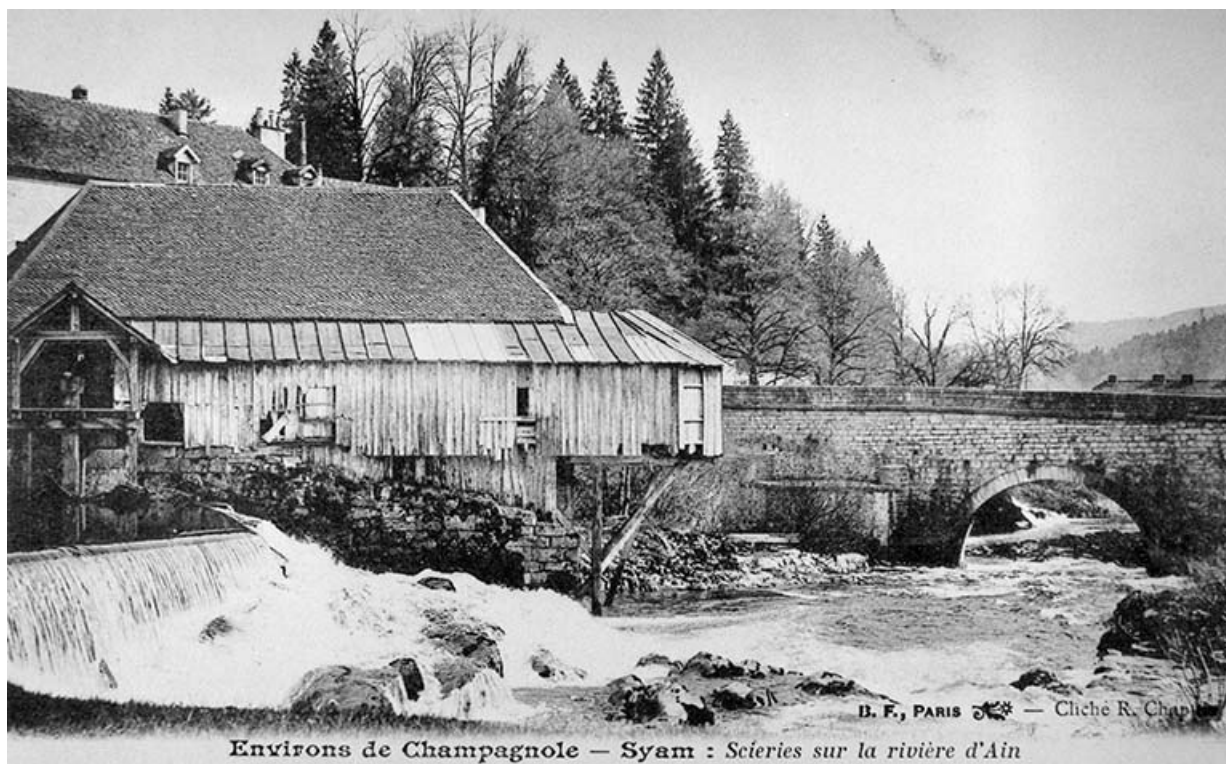
N° de l'illustration : 19883900422X

Date : 1988

Auteur : Yves Sancey (reproduction)

Reproduction soumise à autorisation du titulaire des droits d'exploitation

© Région Bourgogne-Franche-Comté, Inventaire du patrimoine



Environs de Champagnole - Syam : Scieries sur la rivière d'Ain.

39, Syam, lieudit : les Forges

Source :

Carte postale, s.d. [limite 19e siècle 20e siècle]. B.F. éd, Paris, par Chapuis, Raoul (photographe). Lieu de conservation : collection particulière

Lieu de conservation : Collection particulière

N° de l'illustration : 19913900071X

Date : 1991

Auteur : Jérôme Mongreville (reproduction)

Reproduction soumise à autorisation du titulaire des droits d'exploitation

© Région Bourgogne-Franche-Comté, Inventaire du patrimoine



Environs de Champagnole - L'Ain au barrage de Syam.

39, Syam, lieudit : les Forges

Source :

Carte postale, s.d. [limite 19e siècle 20e siècle]. B.F. éd, Paris, par Chapuis, Raoul (photographe). Lieu de conservation : collection particulière

Lieu de conservation : Collection particulière

N° de l'illustration : 19883900421X

Date : 1988

Auteur : Yves Sancey (reproduction)

Reproduction soumise à autorisation du titulaire des droits d'exploitation

© Région Bourgogne-Franche-Comté, Inventaire du patrimoine



Vue aérienne du site.

39, Syam, lieudit : les Forges

N° de l'illustration : 19953901170XA

Date : 1995

Auteur : Jean-Pierre Bévalot

Reproduction soumise à autorisation du titulaire des droits d'exploitation

© Région Bourgogne-Franche-Comté, Inventaire du patrimoine



Vue d'ensemble depuis le pont, à l'ouest.

39, Syam, lieudit : les Forges

N° de l'illustration : 19923900852ZA

Date : 1992

Auteur : Yves Sancey

Reproduction soumise à autorisation du titulaire des droits d'exploitation

© Région Bourgogne-Franche-Comté, Inventaire du patrimoine



Entrée du site.

39, Syam, lieudit : les Forges

N° de l'illustration : 19923900846X

Date : 1992

Auteur : Yves Sancey

Reproduction soumise à autorisation du titulaire des droits d'exploitation

© Région Bourgogne-Franche-Comté, Inventaire du patrimoine



Moulin : façade antérieure.

39, Syam, lieudit : les Forges

N° de l'illustration : 19923900847X

Date : 1992

Auteur : Yves Sancey

Reproduction soumise à autorisation du titulaire des droits d'exploitation

© Région Bourgogne-Franche-Comté, Inventaire du patrimoine



Moulin : façades antérieure et latérale droite.

39, Syam, lieudit : les Forges

N° de l'illustration : 19923900848X

Date : 1992

Auteur : Yves Sancey

Reproduction soumise à autorisation du titulaire des droits d'exploitation

© Région Bourgogne-Franche-Comté, Inventaire du patrimoine



Moulin : façades antérieure et latérale droite, vues en plongée.

39, Syam, lieudit : les Forges

N° de l'illustration : 19923900849X

Date : 1992

Auteur : Yves Sancey

Reproduction soumise à autorisation du titulaire des droits d'exploitation

© Région Bourgogne-Franche-Comté, Inventaire du patrimoine



Moulin : façade latérale gauche.

39, Syam, lieudit : les Forges

N° de l'illustration : 19923900850X

Date : 1992

Auteur : Yves Sancey

Reproduction soumise à autorisation du titulaire des droits d'exploitation

© Région Bourgogne-Franche-Comté, Inventaire du patrimoine



Scierie, vue depuis l'ouest.

39, Syam, lieudit : les Forges

N° de l'illustration : 19923900844X

Date : 1992

Auteur : Yves Sancey

Reproduction soumise à autorisation du titulaire des droits d'exploitation

© Région Bourgogne-Franche-Comté, Inventaire du patrimoine



Vannes et scierie.

39, Syam, lieudit : les Forges

N° de l'illustration : 19923900853X

Date : 1992

Auteur : Yves Sancey

Reproduction soumise à autorisation du titulaire des droits d'exploitation

© Région Bourgogne-Franche-Comté, Inventaire du patrimoine



Barrage et scierie depuis le nord-ouest.

39, Syam, lieudit : les Forges

N° de l'illustration : 19923900859X

Date : 1992

Auteur : Yves Sancey

Reproduction soumise à autorisation du titulaire des droits d'exploitation

© Région Bourgogne-Franche-Comté, Inventaire du patrimoine



Vue d'ensemble depuis le nord.

39, Syam, lieudit : les Forges

N° de l'illustration : 19923900845X

Date : 1992

Auteur : Yves Sancey

Reproduction soumise à autorisation du titulaire des droits d'exploitation

© Région Bourgogne-Franche-Comté, Inventaire du patrimoine



Barrage, retenue d'eau et scierie.

39, Syam, lieudit : les Forges

N° de l'illustration : 19923900857ZA

Date : 1992

Auteur : Yves Sancey

Reproduction soumise à autorisation du titulaire des droits d'exploitation

© Région Bourgogne-Franche-Comté, Inventaire du patrimoine