

## DEMEURE D'INDUSTRIEL DITE ANCIEN CHÂTEAU

Bourgogne-Franche-Comté, Jura  
Syam  
les Forges

Dossier IA39000486 réalisé en 1992 revu en  
1993

Auteur(s) : Patrick Blandin, Christiane Claerr



### Historique

Cette première demeure, faisant partie de l'ensemble de transformation des métaux dit ensemble des Forges de Syam, a peut-être été reconstruite par la famille Pery, propriétaire du martinet attenant, dans la première moitié du 18<sup>e</sup> siècle, à la suite d'une inondation qui détruisit en partie le site, comme semblent l'indiquer la date de 1719 et les initiales IBP (Jean-Baptiste Pery) conservées sur le linteau d'une porte intérieure, dans l'étage de soubassement des actuels communs. Après rachat de l'usine en 1810 par Claude Jobez, un premier projet d'aménagement de l'ancien logis et d'un jardin d'agrément est demandé en 1813 à l'architecte lédonien Miret fils. En 1815, un second projet est réalisé par l'architecte bisontin Denis-Philibert Lapret. Les travaux sont entrepris entre 1815 et 1821 selon les plans de ce nouvel architecte : entre 1815 et 1816, la demeure est agrandie et transformée. A la même date, les communs sont construits à l'emplacement d'un logement sur cave, contigu à une halle à charbon, dont certains éléments sont néanmoins conservés dans les étages de soubassement du nouveau bâtiment. Un jardin potager et un jardin d'agrément, pour lequel il y avait déjà eu quelques plantations avant 1815, sont aménagés entre 1815 et 1821 au sud et à l'est de la maison. Cet édifice n'a pas subi, par la suite, de modifications majeures. Les traces du jardin d'agrément avec les restes d'une glacière sont encore visibles actuellement, mais le jardin potager a complètement disparu.

**Période(s) principale(s)** : 1<sup>ère</sup> moitié 18<sup>e</sup> siècle / 1<sup>er</sup> quart 19<sup>e</sup> siècle

**Dates** : 1719 (porte la date)

**Auteur(s) de l'oeuvre** :

Denis-Philibert Lapret (architecte, attribution par source)

### Description

Logis avec sous-sol, étage carré, escalier dans oeuvre à retours avec jour, toit à croupes en tuiles plates et tuiles en écaille. Communs à un étage carré, avec étage de soubassement présentant des pièces voûtées en berceau ou d'arêtes, escalier droit dans oeuvre, façade antérieure ordonnancée, toit à croupes en tuiles plates et tuiles mécaniques. Bûcher, pigeonnier, remise : gros oeuvre en moellons enduits et bois avec essentage en planches, toit à demi-croupe en tuiles mécaniques.

### Éléments descriptifs

**Murs** : calcaire, bois, moellon, enduit, essentage de planches

**Toit** : tuile plate, tuile en écaille, tuile mécanique

**Étages** : sous-sol, étage de soubassement, 1 étage carré

**Couvrement** : voûte en berceau, voûte d'arêtes

**Élévation** : élévation à travées, élévation ordonnancée

**Escaliers** : escalier dans-oeuvre, escalier droit, escalier tournant à retours avec jour, suspendu

### Sources documentaires

## Documents figurés

- **Plan et coupe d'une glacière.**

Plan et coupe d'une glacière. Dessin, s.d. [1er quart 20e siècle, 1815 ?].

Lieu de conservation : Collection particulière

- **Façade principale du bâtiment d'habitation de monsieur Jobez à Siam.**

Façade principale du bâtiment d'habitation de monsieur Jobez à Siam. Dessin, 18 juin 1815, par Lapret (architecte)

Lieu de conservation : Collection particulière

- **Plans des jardins et bâtiments d'habitations projetés à Siam appartenant à Mr Jobez.**

Plans des jardins et bâtiments d'habitations projetés à Siam appartenant à Mr Jobez. Dessin, 2 avril 1815, par Lapret (architecte)

Lieu de conservation : Collection particulière

- **Plan du rez-de-chaussée du bâtiment d'habitation de la forge de Siam appartenant à Mr Jobez avec un projet d'agrandissement tracé en rouge.**

Plan du rez-de-chaussée du bâtiment d'habitation de la forge de Siam appartenant à Mr Jobez avec un projet d'agrandissement tracé en rouge. Dessin, 1817, par Lapret (architecte)

Lieu de conservation : Collection particulière

- **Plan du jardin anglais de Mr Jobez à Siam.**

Plan du jardin anglais de Mr Jobez à Siam. Dessin, 25 mars 1813, par Miret Fils (architecte)

Lieu de conservation : Collection particulière

## Informations complémentaires

- **Voir le dossier numérisé :** <https://patrimoine.bourgognefranchecomte.fr/gtrudov/IA39000486/index.htm>

### Protection

inscrit MH : 1993/11/30

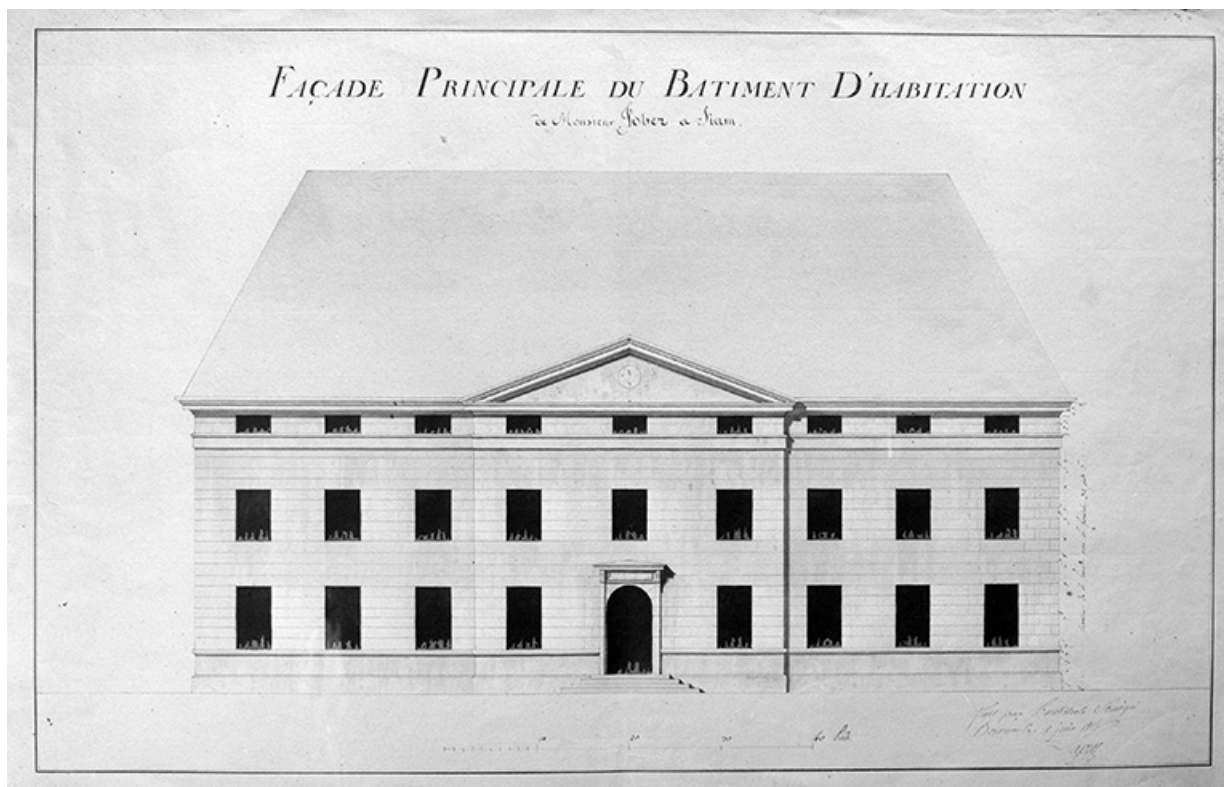
**Thématiques :** patrimoine industriel du Jura

**Aire d'étude et canton :** Jura

**Dénomination :** demeure

**Parties constituantes non étudiées :** enclos, cour, jardin potager, jardin d'agrément, glacière, communs, bûcher, pigeonier, remise, lavoir

© Région Bourgogne-Franche-Comté, Inventaire du patrimoine



**Façade principale du bâtiment d'habitation de monsieur Jobez à Siam.**

39, Syam 1ère demeure d'industriel, lieudit : les Forges

**Source :**

**Dessin, 18 juin 1815, par Lapret (architecte). Lieu de conservation : collection particulière**

Lieu de conservation : Collection particulière

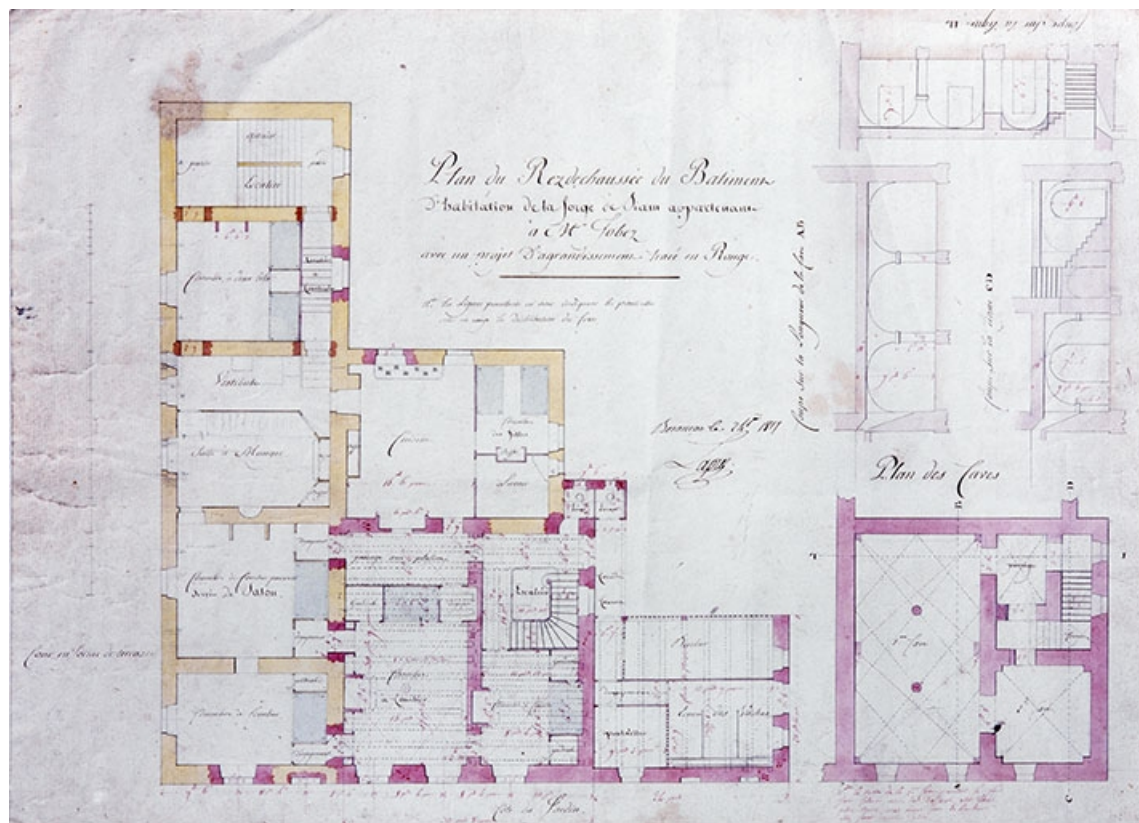
N° de l'illustration : 19923901078X

Date : 1992

Auteur : Yves Sancey

Reproduction soumise à autorisation du titulaire des droits d'exploitation

© Région Bourgogne-Franche-Comté, Inventaire du patrimoine



**Plan du rez-de-chaussée du bâtiment d'habitation de la forge de Siam appartenant à Mr Jobez avec un projet d'agrandissement tracé en rouge.**

39, Syam 1ère demeure d'industriel, lieudit : les Forges

**Source :**

**Dessin, 1817, par Lapret (architecte). Lieu de conservation : collection particulière**

Lieu de conservation : Collection particulière

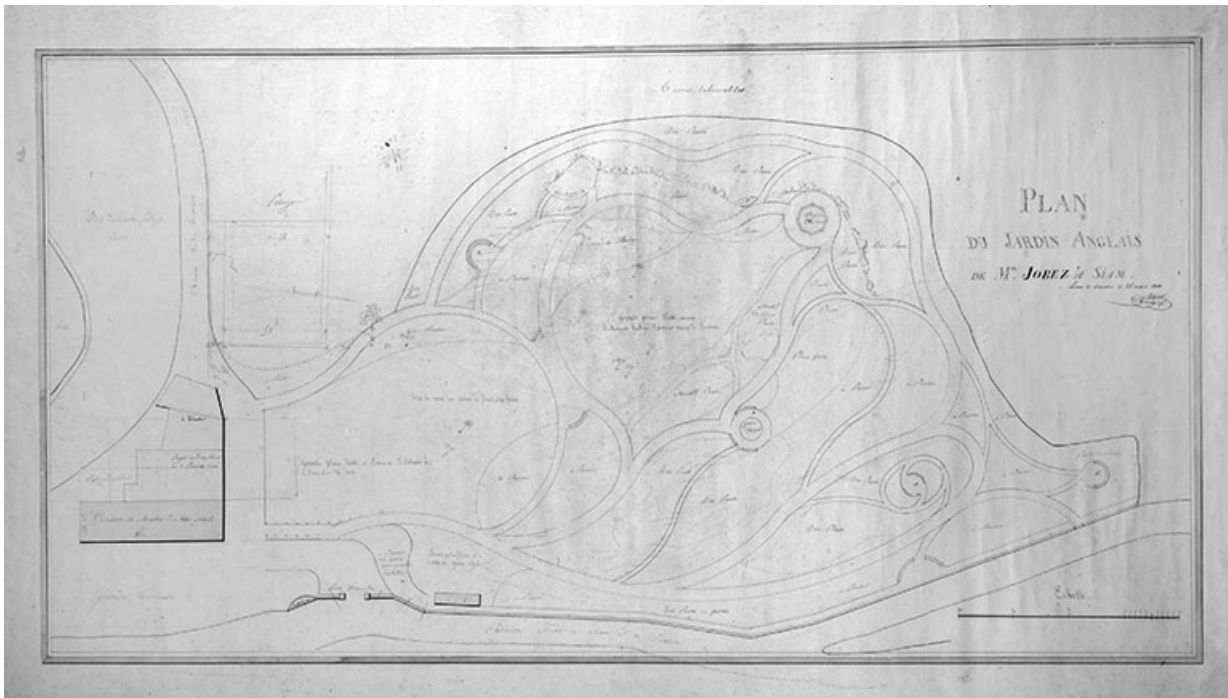
N° de l'illustration : 19923901080XA

Date : 1992

Auteur : Yves Sancey

Reproduction soumise à autorisation du titulaire des droits d'exploitation

© Région Bourgogne-Franche-Comté, Inventaire du patrimoine



**Plan du jardin anglais de Mr Jobez à Siam.**

39, Syam 1ère demeure d'industriel, lieudit : les Forges

**Source :**

**Dessin, 25 mars 1813, par Miret Fils (architecte). Lieu de conservation : collection particulière**

Lieu de conservation : Collection particulière

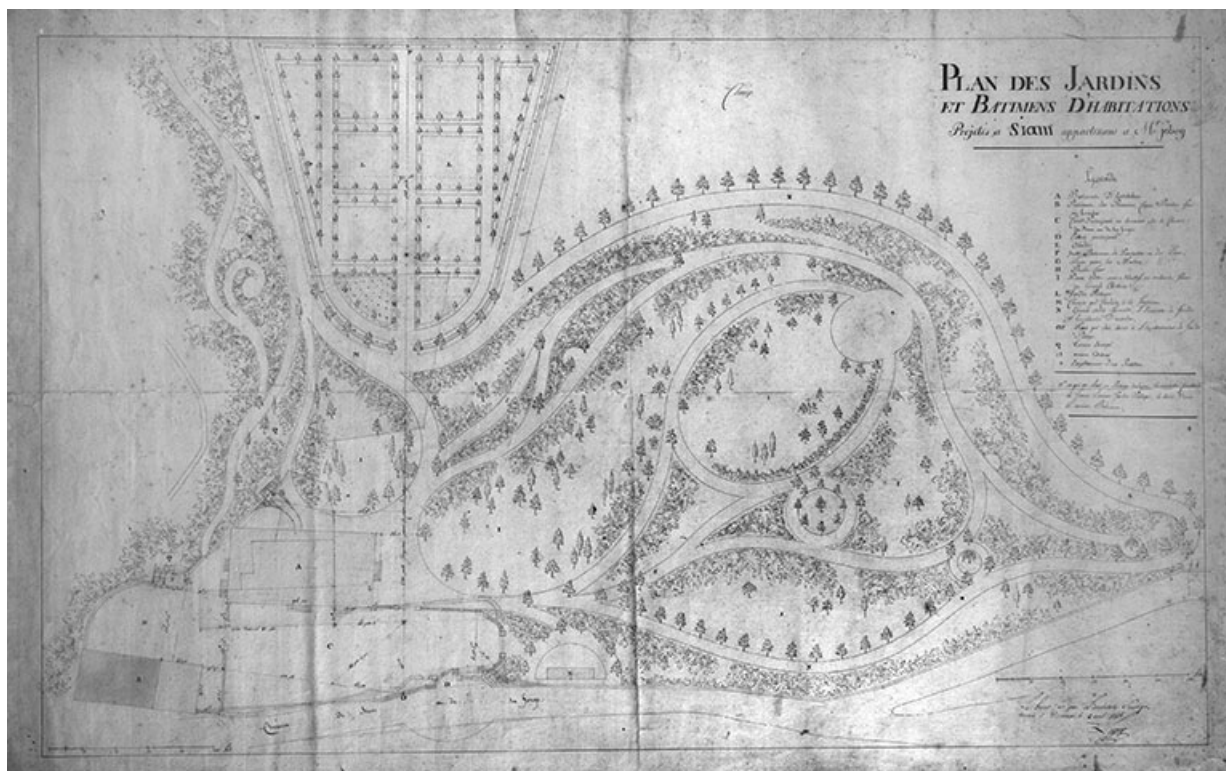
N° de l'illustration : 19923901081X

Date : 1992

Auteur : Yves Sancey

Reproduction soumise à autorisation du titulaire des droits d'exploitation

© Région Bourgogne-Franche-Comté, Inventaire du patrimoine



**Plans des jardins et bâtiments d'habitations projetés à Siam appartenant à Mr Jobez.**

39, Syam 1ère demeure d'industriel, lieudit : les Forges

**Source :**

**Dessin, 2 avril 1815, par Lapret (architecte). Lieu de conservation : collection particulière**

Lieu de conservation : Collection particulière

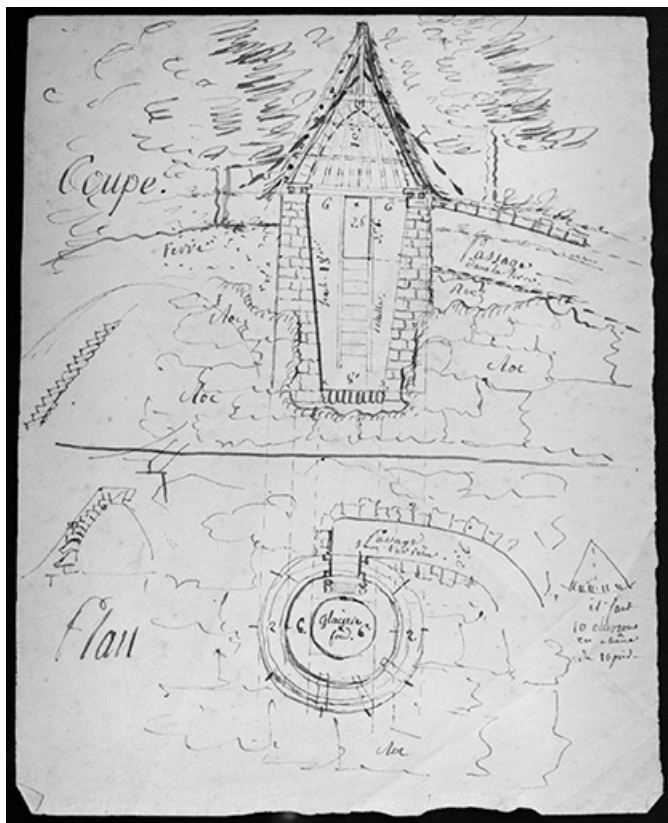
N° de l'illustration : 19923901082X

Date : 1992

Auteur : Yves Sancey

Reproduction soumise à autorisation du titulaire des droits d'exploitation

© Région Bourgogne-Franche-Comté, Inventaire du patrimoine



**Plan et coupe d'une glacière.**

39, Syam 1ère demeure d'industriel, lieudit : les Forges

**Source :**

**Dessin, s.d. [1er quart 20e siècle, 1815 ?]. Lieu de conservation : collection particulière**

Lieu de conservation : Collection particulière

N° de l'illustration : 19923901083X

Date : 1992

Auteur : Yves Sancey

Reproduction soumise à autorisation du titulaire des droits d'exploitation

© Région Bourgogne-Franche-Comté, Inventaire du patrimoine





**Vue d'ensemble depuis le pont, avec les bâtiments du martinet.**

39, Syam 1ère demeure d'industriel, lieudit : les Forges

N° de l'illustration : 19923901003X

Date : 1992

Auteur : Yves Sancey

Reproduction soumise à autorisation du titulaire des droits d'exploitation

© Région Bourgogne-Franche-Comté, Inventaire du patrimoine





**Façade antérieure depuis le pont.**

39, Syam 1ère demeure d'industriel, lieudit : les Forges

N° de l'illustration : 19923901004X

Date : 1992

Auteur : Yves Sancey

Reproduction soumise à autorisation du titulaire des droits d'exploitation

© Région Bourgogne-Franche-Comté, Inventaire du patrimoine



**Vue éloignée du portail d'entrée, de face.**

39, Syam 1ère demeure d'industriel, lieudit : les Forges

N° de l'illustration : 19923901005X

Date : 1992

Auteur : Yves Sancey

Reproduction soumise à autorisation du titulaire des droits d'exploitation

© Région Bourgogne-Franche-Comté, Inventaire du patrimoine



**Vue du portail d'entrée, de trois quarts gauche.**

39, Syam 1ère demeure d'industriel, lieudit : les Forges

N° de l'illustration : 19923901007X

Date : 1992

Auteur : Yves Sancey

Reproduction soumise à autorisation du titulaire des droits d'exploitation

© Région Bourgogne-Franche-Comté, Inventaire du patrimoine



**Vue du portail d'entrée et du mur d'enceinte depuis l'intérieur de la propriété.**

39, Syam 1ère demeure d'industriel, lieudit : les Forges

N° de l'illustration : 19923901008X

Date : 1992

Auteur : Yves Sancey

Reproduction soumise à autorisation du titulaire des droits d'exploitation

© Région Bourgogne-Franche-Comté, Inventaire du patrimoine



**Façade antérieure de l'habitation et des communs depuis l'entrée de la cour.**

39, Syam 1ère demeure d'industriel, lieudit : les Forges

N° de l'illustration : 19923901010X

Date : 1992

Auteur : Yves Sancey

Reproduction soumise à autorisation du titulaire des droits d'exploitation

© Région Bourgogne-Franche-Comté, Inventaire du patrimoine



**Vue des bâtiments situés de part et d'autre de la cour des communs.**

39, Syam 1ère demeure d'industriel, lieudit : les Forges

N° de l'illustration : 19923901011X

Date : 1992

Auteur : Yves Sancey

Reproduction soumise à autorisation du titulaire des droits d'exploitation

© Région Bourgogne-Franche-Comté, Inventaire du patrimoine



**Vue d'ensemble de l'habitation de trois quarts droit.**

39, Syam 1ère demeure d'industriel, lieudit : les Forges

N° de l'illustration : 19973900908ZA

Date : 1997

Auteur : Yves Sancey (reproduction)

Reproduction soumise à autorisation du titulaire des droits d'exploitation

© Région Bourgogne-Franche-Comté, Inventaire du patrimoine





**Façade latérale droite de l'habitation, vue rapprochée.**

39, Syam 1ère demeure d'industriel, lieudit : les Forges

N° de l'illustration : 19923901014X

Date : 1992

Auteur : Yves Sancey

Reproduction soumise à autorisation du titulaire des droits d'exploitation

© Région Bourgogne-Franche-Comté, Inventaire du patrimoine



**Façade postérieure de l'habitation depuis le parc.**

39, Syam 1ère demeure d'industriel, lieudit : les Forges

N° de l'illustration : 19923901015X

Date : 1992

Auteur : Yves Sancey

Reproduction soumise à autorisation du titulaire des droits d'exploitation

© Région Bourgogne-Franche-Comté, Inventaire du patrimoine



**Partie droite de la façade postérieure de l'habitation, vue de trois quarts gauche.**

39, Syam 1ère demeure d'industriel, lieudit : les Forges

N° de l'illustration : 19923901016X

Date : 1992

Auteur : Yves Sancey

Reproduction soumise à autorisation du titulaire des droits d'exploitation

© Région Bourgogne-Franche-Comté, Inventaire du patrimoine



**Façade postérieure de l'habitation : détail de l'angle droite, en face du bûcher.**  
39, Syam 1ère demeure d'industriel, lieudit : les Forges

N° de l'illustration : 19923901018X

Date : 1992

Auteur : Yves Sancey

Reproduction soumise à autorisation du titulaire des droits d'exploitation

© Région Bourgogne-Franche-Comté, Inventaire du patrimoine



**Intérieur de l'habitation : détail du départ de l'escalier principal.**

39, Syam 1ère demeure d'industriel, lieudit : les Forges

N° de l'illustration : 19923901019X

Date : 1992

Auteur : Yves Sancey

Reproduction soumise à autorisation du titulaire des droits d'exploitation

© Région Bourgogne-Franche-Comté, Inventaire du patrimoine



**Intérieur de l'habitation : détail du départ de la rampe d'appui de l'escalier principal.**  
39, Syam 1ère demeure d'industriel, lieudit : les Forges

N° de l'illustration : 19923901020X

Date : 1992

Auteur : Yves Sancey

Reproduction soumise à autorisation du titulaire des droits d'exploitation

© Région Bourgogne-Franche-Comté, Inventaire du patrimoine



**Intérieur de l'habitation : vue d'ensemble de l'escalier principal.**

39, Syam 1ère demeure d'industriel, lieudit : les Forges

N° de l'illustration : 19923901021X

Date : 1992

Auteur : Yves Sancey

Reproduction soumise à autorisation du titulaire des droits d'exploitation

© Région Bourgogne-Franche-Comté, Inventaire du patrimoine





**Intérieur de l'habitation : vue du plafond de la cage d'escalier principale.**

39, Syam 1ère demeure d'industriel, lieudit : les Forges

N° de l'illustration : 19923901022X

Date : 1992

Auteur : Yves Sancey

Reproduction soumise à autorisation du titulaire des droits d'exploitation

© Région Bourgogne-Franche-Comté, Inventaire du patrimoine



**Intérieur de l'habitation : détail du décor du plafond de la cage d'escalier principale.**

39, Syam 1ère demeure d'industriel, lieudit : les Forges

N° de l'illustration : 19923901023X

Date : 1992

Auteur : Yves Sancey

Reproduction soumise à autorisation du titulaire des droits d'exploitation

© Région Bourgogne-Franche-Comté, Inventaire du patrimoine



**Intérieur de l'habitation : la cuisine.**

39, Syam 1ère demeure d'industriel, lieudit : les Forges

N° de l'illustration : 19923901024X

Date : 1992

Auteur : Yves Sancey

Reproduction soumise à autorisation du titulaire des droits d'exploitation

© Région Bourgogne-Franche-Comté, Inventaire du patrimoine



**Intérieur de l'habitation : salle à manger, mur est.**

39, Syam 1ère demeure d'industriel, lieudit : les Forges

N° de l'illustration : 19923901025X

Date : 1992

Auteur : Yves Sancey

Reproduction soumise à autorisation du titulaire des droits d'exploitation

© Région Bourgogne-Franche-Comté, Inventaire du patrimoine



**Intérieur de l'habitation : salle à manger, mur nord.**  
39, Syam 1ère demeure d'industriel, lieudit : les Forges

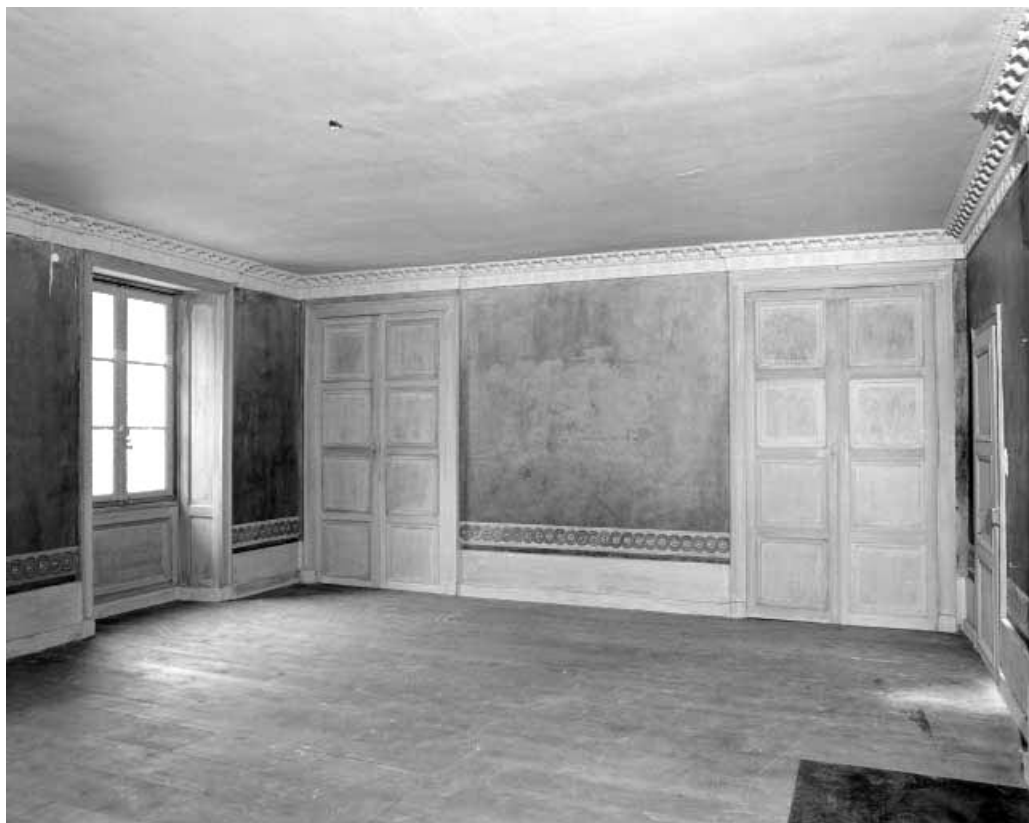
N° de l'illustration : 19923901026X

Date : 1992

Auteur : Yves Sancey

Reproduction soumise à autorisation du titulaire des droits d'exploitation

© Région Bourgogne-Franche-Comté, Inventaire du patrimoine



**Intérieur de l'habitation : salon, angle sud-ouest.**

39, Syam 1ère demeure d'industriel, lieudit : les Forges

N° de l'illustration : 19923901027X

Date : 1992

Auteur : Yves Sancey

Reproduction soumise à autorisation du titulaire des droits d'exploitation

© Région Bourgogne-Franche-Comté, Inventaire du patrimoine



**Intérieur de l'habitation : salon, détail de la frise, à l'angle sud-ouest.**

39, Syam 1ère demeure d'industriel, lieudit : les Forges

N° de l'illustration : 19923901028X

Date : 1992

Auteur : Yves Sancey

Reproduction soumise à autorisation du titulaire des droits d'exploitation

© Région Bourgogne-Franche-Comté, Inventaire du patrimoine





**Intérieur de l'habitation : salon, détail de la frise, vue rapprochée.**

39, Syam 1ère demeure d'industriel, lieudit : les Forges

N° de l'illustration : 19923901029X

Date : 1992

Auteur : Yves Sancey

Reproduction soumise à autorisation du titulaire des droits d'exploitation

© Région Bourgogne-Franche-Comté, Inventaire du patrimoine



**Intérieur de l'habitation : pièce en rez de chaussée, à droite de l'escalier principal, vue de la niche.**  
39, Syam 1ère demeure d'industriel, lieudit : les Forges

N° de l'illustration : 19923901030X

Date : 1992

Auteur : Yves Sancey

Reproduction soumise à autorisation du titulaire des droits d'exploitation

© Région Bourgogne-Franche-Comté, Inventaire du patrimoine



**Intérieur de l'habitation : pièce en rez de chaussée à droite de l'escalier : détail du plancher.**

39, Syam 1ère demeure d'industriel, lieudit : les Forges

N° de l'illustration : 19923901031X

Date : 1992

Auteur : Yves Sancey

Reproduction soumise à autorisation du titulaire des droits d'exploitation

© Région Bourgogne-Franche-Comté, Inventaire du patrimoine



**Intérieur de l'habitation : pièce en rez de chaussée, à l'angle sud-est de l'édifice.**  
39, Syam 1ère demeure d'industriel, lieudit : les Forges

N° de l'illustration : 19923901032X

Date : 1992

Auteur : Yves Sancey

Reproduction soumise à autorisation du titulaire des droits d'exploitation

© Région Bourgogne-Franche-Comté, Inventaire du patrimoine



**Intérieur de l'habitation : chambre du premier étage au dessus de la salle à manger, vue d'ensemble.**  
39, Syam 1ère demeure d'industriel, lieudit : les Forges

N° de l'illustration : 19923901033X

Date : 1992

Auteur : Yves Sancey

Reproduction soumise à autorisation du titulaire des droits d'exploitation

© Région Bourgogne-Franche-Comté, Inventaire du patrimoine



**Intérieur de l'habitation : chambre du premier étage donnant au sud, détail de la cheminée.**

39, Syam 1ère demeure d'industriel, lieudit : les Forges

N° de l'illustration : 19923901035X

Date : 1992

Auteur : Yves Sancey

Reproduction soumise à autorisation du titulaire des droits d'exploitation

© Région Bourgogne-Franche-Comté, Inventaire du patrimoine



**Vue d'ensemble du bâtiment des communs depuis le premier étage de l'habitation.**

39, Syam 1ère demeure d'industriel, lieudit : les Forges

N° de l'illustration : 19923901036X

Date : 1992

Auteur : Yves Sancey

Reproduction soumise à autorisation du titulaire des droits d'exploitation

© Région Bourgogne-Franche-Comté, Inventaire du patrimoine





**Bâtiment des communs : détail d'une partie de la façade antérieure.**

39, Syam 1ère demeure d'industriel, lieudit : les Forges

N° de l'illustration : 19923901037X

Date : 1992

Auteur : Yves Sancey

Reproduction soumise à autorisation du titulaire des droits d'exploitation

© Région Bourgogne-Franche-Comté, Inventaire du patrimoine



**Bâtiment des communs : façade postérieure de trois quarts droit.**  
39, Syam 1ère demeure d'industriel, lieudit : les Forges

N° de l'illustration : 19923901038X

Date : 1992

Auteur : Yves Sancey

Reproduction soumise à autorisation du titulaire des droits d'exploitation

© Région Bourgogne-Franche-Comté, Inventaire du patrimoine



**Remise pigeonnier et bûcher de trois quarts gauche depuis le fond de la cour des communs.**

39, Syam 1ère demeure d'industriel, lieudit : les Forges

N° de l'illustration : 19923901040X

Date : 1992

Auteur : Yves Sancey

Reproduction soumise à autorisation du titulaire des droits d'exploitation

© Région Bourgogne-Franche-Comté, Inventaire du patrimoine



**Vue d'ensemble de trois quarts droit du bâtiment regroupant remise, pigeonnier et bûcher.**

39, Syam 1ère demeure d'industriel, lieudit : les Forges

N° de l'illustration : 19923901042X

Date : 1992

Auteur : Yves Sancey

Reproduction soumise à autorisation du titulaire des droits d'exploitation

© Région Bourgogne-Franche-Comté, Inventaire du patrimoine



**Vue de la cour de service depuis la cour des communs.**

39, Syam 1ère demeure d'industriel, lieudit : les Forges

N° de l'illustration : 19923901044X

Date : 1992

Auteur : Yves Sancey

Reproduction soumise à autorisation du titulaire des droits d'exploitation

© Région Bourgogne-Franche-Comté, Inventaire du patrimoine



**Vue d'ensemble du lavoir de trois quarts gauche.**

39, Syam 1ère demeure d'industriel, lieudit : les Forges

N° de l'illustration : 19923901045X

Date : 1992

Auteur : Yves Sancey

Reproduction soumise à autorisation du titulaire des droits d'exploitation

© Région Bourgogne-Franche-Comté, Inventaire du patrimoine



**Partie est de l'ancien jardin d'agrément.**

39, Syam 1ère demeure d'industriel, lieudit : les Forges

N° de l'illustration : 19923901047X

Date : 1992

Auteur : Yves Sancey

Reproduction soumise à autorisation du titulaire des droits d'exploitation

© Région Bourgogne-Franche-Comté, Inventaire du patrimoine



**Extrémité sud de l'ancien jardin d'agrément.**

39, Syam 1ère demeure d'industriel, lieudit : les Forges

N° de l'illustration : 19923901048X

Date : 1992

Auteur : Yves Sancey

Reproduction soumise à autorisation du titulaire des droits d'exploitation

© Région Bourgogne-Franche-Comté, Inventaire du patrimoine





**Grande allée ouest de l'ancien jardin d'agrément, vue du sud vers le nord.**

39, Syam 1ère demeure d'industriel, lieudit : les Forges

N° de l'illustration : 19923901049X

Date : 1992

Auteur : Yves Sancey

Reproduction soumise à autorisation du titulaire des droits d'exploitation

© Région Bourgogne-Franche-Comté, Inventaire du patrimoine



**Grande allée ouest de l'ancien jardin d'agrément, vue du nord vers le sud.**

39, Syam 1ère demeure d'industriel, lieudit : les Forges

N° de l'illustration : 19923901050X

Date : 1992

Auteur : Yves Sancey

Reproduction soumise à autorisation du titulaire des droits d'exploitation

© Région Bourgogne-Franche-Comté, Inventaire du patrimoine



**Vestige de la glacière de l'ancien jardin d'agrément.**

39, Syam 1ère demeure d'industriel, lieudit : les Forges

N° de l'illustration : 19923901051X

Date : 1992

Auteur : Yves Sancey

Reproduction soumise à autorisation du titulaire des droits d'exploitation

© Région Bourgogne-Franche-Comté, Inventaire du patrimoine