

## FROMAGERIE

Bourgogne-Franche-Comté, Jura  
Longchaumoises  
6 rue du Comté

Dossier IA39000466 réalisé en 1990 revu en  
1992

Auteur(s) : Laurent Poupard



### Historique

La paroisse de Longchaumoises compte 17 fruitières (fromageries) en 1549, 22 en 1786, 17 vers 1855 produisant 120 000 kg de fromage. En 1891 sont signalées 12 fruitières de demi-saison parmi lesquelles celle du village. Fondée en 1842, cette coopérative fabrique 9500 kg de gruyère. Elle passe en grande société en 1906 et, traitant 1,3 million de litres de lait, produit 9000 kg de fromage. Installée dans la maison Vuillet (1982 AB 63, 64), elle se modernise au début des années 1920. Une porcherie est bâtie en 1925, qui sera agrandie vers 1937 puis démolie en 1989. Une nouvelle fromagerie est édifée en 1927 et 1928, agrandie au nord et à l'ouest vers 1935. L'intérieur et l'outillage sont modernisés en 1989. En 1990, elle traite environ 2 millions de litres de lait par an, fabriquant de 12 à 18 fromages par jour. Achat en 1923 d'une écrémeuse centrifuge Alfa-Laval d'un débit de 1000 à 1200 l de lait par heure, actionnée par un moteur électrique. Equipement en 1990 : 3 cuves de 2600 l et une de 1400 l, 15 presses à air comprimé remplaçant 11 presses à vis. 30 sociétaires en 1891, 14 en 1990.

**Période(s) principale(s) :** 2e quart 20e siècle

### Description

Extension à l'ouest et au nord couverte en appentis. Bûcher et poulailler, autrefois partie de la porcherie : brique creuse et parpaing de béton. ; surface du site en m<sup>2</sup> : 9 970

#### Éléments descriptifs

**Murs :** calcaire, brique creuse, béton, moellon, parpaing de béton, enduit, enduit

**Toit :** tuile mécanique

**Étages :** 1 étage carré, étage de comble

**Élévation :** élévation à travées

**Énergie utilisée :** énergie électrique, achetée

### Sources documentaires

#### Documents figurés

- **Longchaumoises (Jura) - Le Monument aux Morts 1914-1918 et le Chalet modèle.**

Longchaumoises (Jura) - Le Monument aux Morts 1914-1918 et le Chalet modèle. Carte postale, s.d. [2e quart 20e siècle, années 1930]. L. Michaud éd, par Karrer (photographe)

Lieu de conservation : Collection particulière

### Informations complémentaires

- **Voir le dossier numérisé :** <https://patrimoine.bourgognefranchecomte.fr/gtrudov/IA39000466/index.htm>

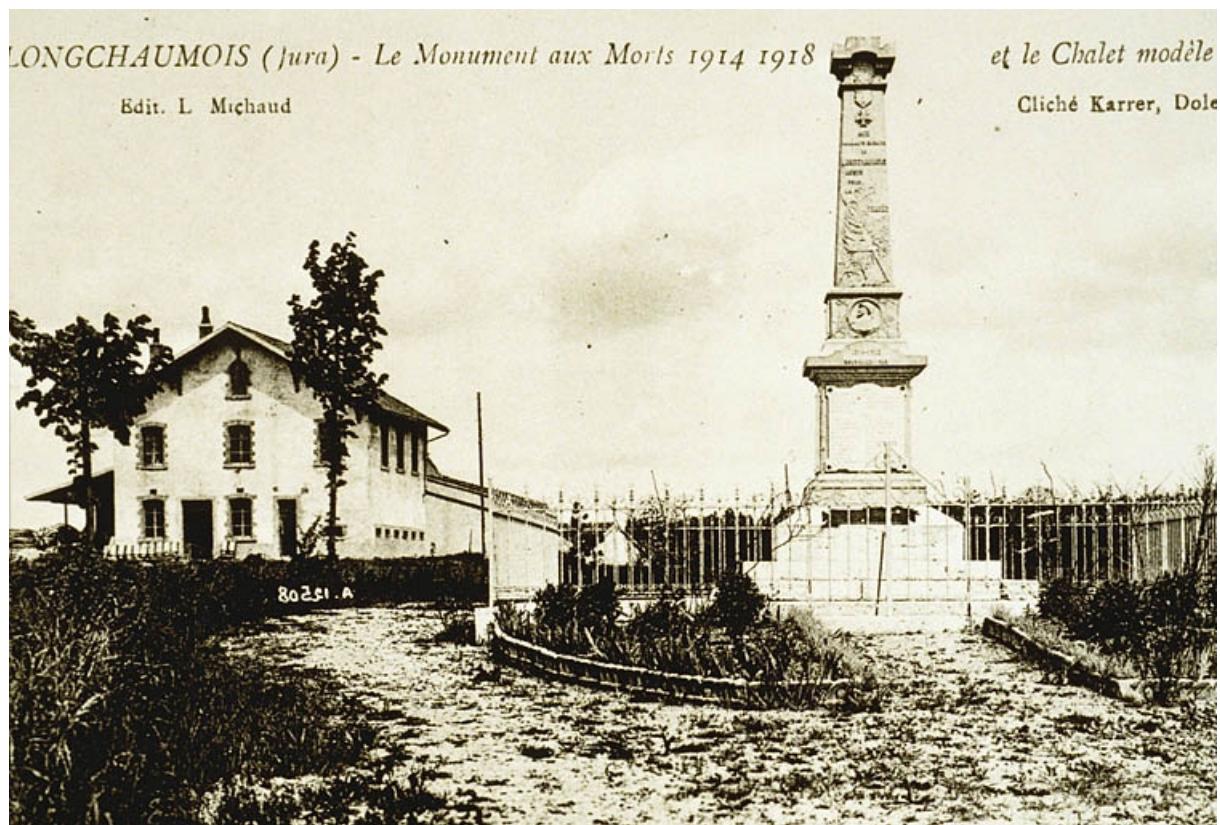
**Thématiques :** patrimoine industriel du Jura

**Aire d'étude et canton** : Jura

**Dénomination** : fromagerie

**Parties constituantes non étudiées** : atelier de fabrication, pièce d'affinage, logement d'ouvriers, boutique, poulailler, bûcher

© Région Bourgogne-Franche-Comté, Inventaire du patrimoine



**Longchaumois (Jura) - Le Monument aux Morts 1914-1918 et le Chalet modèle.**

39, Longchaumois, 6 rue du Comté

**Source :**

**Carte postale, s.d. [2e quart 20e siècle, années 1930]. L. Michaud éd, par Karrer (photographe). Lieu de**

**conservation : collection particulière**

Lieu de conservation : Collection particulière

N° de l'illustration : 19953900369ZA

Date : 1995

Auteur : Jérôme Mongreville (reproduction)

Reproduction soumise à autorisation du titulaire des droits d'exploitation

© Région Bourgogne-Franche-Comté, Inventaire du patrimoine



**Façade antérieure.**

39, Longchaumois, 6 rue du Comté

N° de l'illustration : 19903900612ZA

Date : 1990

Auteur : Laurent Poupard

Reproduction soumise à autorisation du titulaire des droits d'exploitation

© Région Bourgogne-Franche-Comté, Inventaire du patrimoine



**Façades postérieure et latérale gauche, et bûcher.**

39, Longchaumois, 6 rue du Comté

N° de l'illustration : 19903900613Z

Date : 1990

Auteur : Laurent Poupard

Reproduction soumise à autorisation du titulaire des droits d'exploitation

© Région Bourgogne-Franche-Comté, Inventaire du patrimoine



**Intérieur de l'atelier de fabrication.**

39, Longchaumois, 6 rue du Comté

N° de l'illustration : 19903900614ZA

Date : 1990

Auteur : Laurent Poupard

Reproduction soumise à autorisation du titulaire des droits d'exploitation

© Région Bourgogne-Franche-Comté, Inventaire du patrimoine



**Presse hydraulique.**

39, Longchaumois, 6 rue du Comté

N° de l'illustration : 19903900615Z

Date : 1990

Auteur : Laurent Poupard

Reproduction soumise à autorisation du titulaire des droits d'exploitation

© Région Bourgogne-Franche-Comté, Inventaire du patrimoine