

## USINE D'ARTICLES EN CAOUTCHOUC DE LA MANUFACTURE DE CAOUTCHOUC ET D'EBONITE PAUL JEANTET ET CIE

Bourgogne-Franche-Comté, Jura  
Saint-Claude  
2 à 8 rue du Faubourg des Moulins

Dossier IA39000455 réalisé en 1992 revu en 1998

Auteur(s) : Laurent Poupard



### Historique

En 1905 ou 1906, une usine d'ébonite est bâtie au Faubourg des Moulins afin d'approvisionner en tuyaux de pipe les fabriques san-claudiennes, jusqu'alors dépendantes de l'Allemagne. En difficulté à partir de 1908, l'affaire est reprise par Paul Jeantet, fils de l'industriel pipier Raymond Jeantet, qui fonde la société en commandite par actions Manufacture de Caoutchouc et d'Ebonite Paul Jeantet-Morard et Cie. Participant à l'effort de guerre à partir de 1914, la société ouvre à Gennevilliers (Hauts-de-Seine) une deuxième unité, qui fonctionnera jusqu'en 1965. A Saint-Claude, l'usine s'agrandit continuellement de 1913 à 1928 environ, achetant également des constructions existantes. En 1930, la production des tuyaux de pipes (120 000 unités par jour dans les années 1920) chute du fait de la concurrence, obligeant à une diversification (peignes, articles pour la chirurgie et la radiologie, becs de clarinettes, etc.). Devenue société Paul Jeantet et Cie avant 1936, la Manufacture de Caoutchouc et d'Ebonite est par la suite transformée en S.A. Elle accentue sa diversification à partir des années 1950 avec le développement des produits en caoutchouc souple : canules, seaux et auges de maçons, joints et pièces pour l'électroménager, semelles et talons de chaussures, bateaux, etc. Après un agrandissement partiel de l'usine vers 1939 et 1941, la S.A. acquiert au début des années 1960, pour loger son personnel, deux immeubles édifiés à la fin du 19e siècle par l'entrepreneur Tonione. Outillage en 1969 : autoclaves, 3 mélangeurs, 12 presses semi-automatiques et une automatique de marque Desma. Plus de 400 ouvriers dans l'entre-deux-guerres, 239 (dont 127 femmes) en 1948, 171 en 1957, 185 en 1969, 120 en 1988.

**Période(s) principale(s) :** 1er quart 20e siècle / 2e quart 20e siècle

### Description

Moellon calcaire pour les ateliers de 1906 (couverts de sheds) et le bâtiment de 1939 (à sous-sol, 2 étages carrés et étage en surcroît, toit à longs pans brisés et demi-croupes). Cheminée d'usine à fût tronconique en briques rouges. ; surface du site en m2 : 10 564

### Éléments descriptifs

**Murs :** calcaire, béton, bois, fer, moellon, béton armé, parpaing de béton, pan de bois, pan de béton armé, pan de fer, essentage de planches, enduit, enduit

**Toit :** tuile mécanique, ciment amiante en couverture, béton en couverture

**Étages :** sous-sol, 2 étages carrés, étage en surcroît

**Couvrement :** charpente métallique apparente

**Élévation :** élévation à travées

**Energie utilisée :** énergie électrique, achetée

### Sources documentaires

### Documents figurés

- **L'usine en cours d'agrandissement.**

L'usine en cours d'agrandissement. Photographie, s.d. [1er quart 20e siècle, entre 1906 et 1917].

Lieu de conservation : Archives de la société Paul Jeantet et Cie, Saint-Claude

- **Saint-Claude. - Usine de Caoutchouc durci.**

Saint-Claude. - Usine de Caoutchouc durci. Carte postale, s.d. [1er quart 20e siècle, 1906 ou 1907]. Syndicat d'Initiative éd., Saint-Claude.

Lieu de conservation : Collection particulière : Gérard Chapel, Saint-Claude

- **Paul Jeantet et un ingénieur de la société.**

Paul Jeantet et un ingénieur de la société. Photographie, s.d. [1ère moitié 20e siècle, vers 1920 ?].

Lieu de conservation : Archives de la société Paul Jeantet et Cie, Saint-Claude

- **St-Claude (Jura) - Faubourg des Moulins. Fabrique d'Ebonite et de Pipes, Diamanteries et Scieries.**

St-Claude (Jura) - Faubourg des Moulins. Fabrique d'Ebonite et de Pipes, Diamanteries et Scieries. Carte postale, s.d. [limite 19e siècle 20e siècle, avant 1906], par Mandrillon, E. (photographe)

Lieu de conservation : Collection particulière : Gérard Chapel, Saint-Claude

- **Saint-Claude. - Côté nord.**

Saint-Claude. - Côté nord. Carte postale, s.d. [1er quart 20e siècle, 1906 ou 1907].

Lieu de conservation : Collection particulière

- **St-Claude (Jura). Faubourg des Moulins. Usine de l'Ebonite : la sortie des ouvriers à midi.**

St-Claude (Jura). Faubourg des Moulins. Usine de l'Ebonite : la sortie des ouvriers à midi. Photographie, s.d. [1ère moitié 20e siècle, décennies 1910-1920], par Mandrillon, E. (photographe)

Lieu de conservation : Archives de la société Paul Jeantet et Cie, Saint-Claude

- **Jura-Touriste. St-Claude - Le Pont d'Avignon et le Pain de sucre.**

Jura-Touriste. St-Claude - Le Pont d'Avignon et le Pain de sucre. Carte postale, s.d. [milieu 20e siècle, après 1939].

Bourgeois impr., Chalon-sur-Saône.

Lieu de conservation : Archives communales, Saint-Claude

- **Saint-Claude. - Vue prise du Pont de Pierre.**

Saint-Claude. - Vue prise du Pont de Pierre. Carte postale, s.d. [1ère moitié 20e siècle, décennies 1920-1930]. L. Lardier éd.

Carte postale tirée d'une plaque du fonds Manias (DRAC Franche-Comté, SRI, Besançon) : MA390057P, par Manias (? , photographe)

Lieu de conservation : Collection particulière : Gérard Chapel, Saint-Claude

## Informations complémentaires

- **Voir le dossier numérisé :** <https://patrimoine.bourgognefranchecomte.fr/gtrudov/IA39000455/index.htm>

**Thématiques :** patrimoine industriel du Jura

**Aire d'étude et canton :** Jura

**Dénomination :** usine d'articles en caoutchouc

**Parties constituantes non étudiées :** bureau, atelier de fabrication, entrepôt industriel, magasin industriel, atelier de réparation, transformateur, cheminée d'usine, logement, garage, cour, stationnement

© Région Bourgogne-Franche-Comté, Inventaire du patrimoine



**Paul Jeantet et un ingénieur de la société.**

39, Saint-Claude, 2 à 8 rue du Faubourg des Moulins

**Source :**

**Photographie, s.d. [1ère moitié 20e siècle, vers 1920 ?]. Jeantet est debout à côté du laminoir. Lieu de conservation : Archives de la société Paul Jeantet et Cie, Saint-Claude**

Lieu de conservation : Archives de la société Paul Jeantet et Cie, Saint-Claude

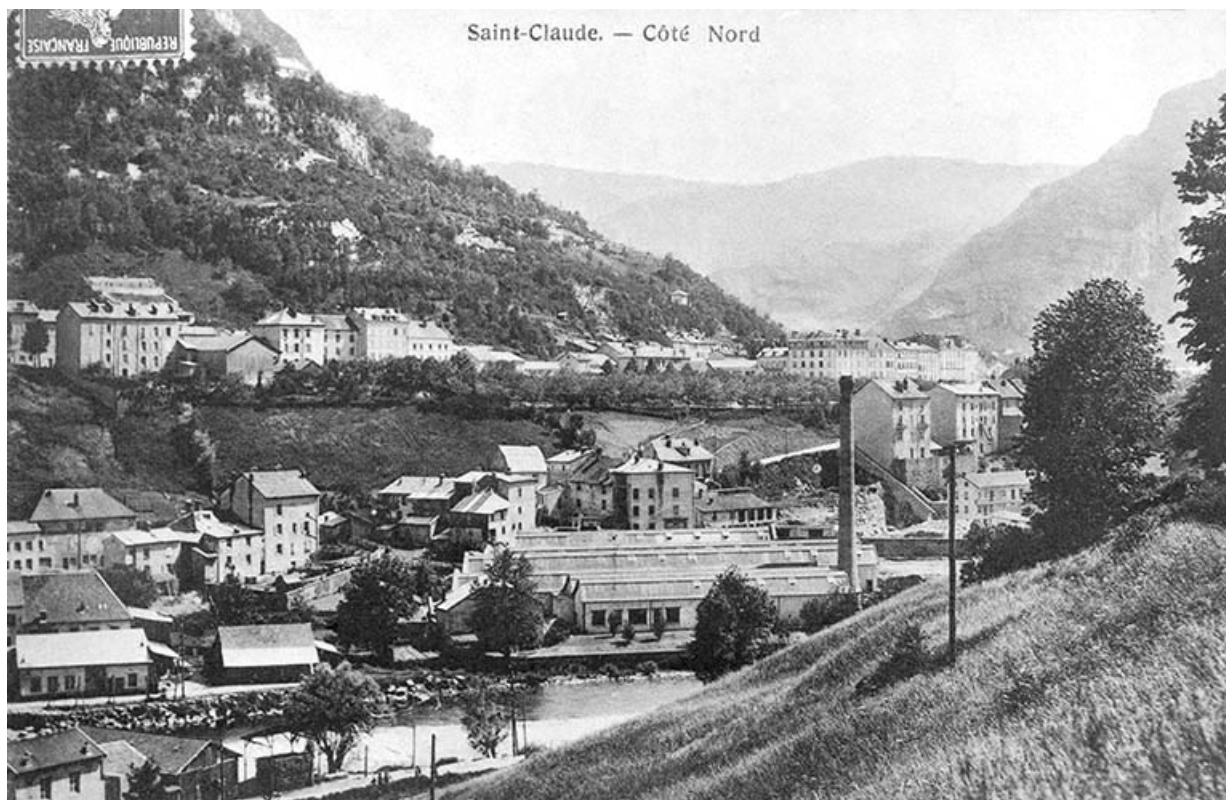
N° de l'illustration : 19923900008X

Date : 1992

Auteur : Jérôme Mongreville (reproduction)

Reproduction soumise à autorisation du titulaire des droits d'exploitation

© Région Bourgogne-Franche-Comté, Inventaire du patrimoine



**Saint-Claude. - Côte nord.**

39, Saint-Claude, 2 à 8 rue du Faubourg des Moulins

**Source :**

**Carte postale, s.d. [1er quart 20e siècle, 1906 ou 1907]. Lieu de conservation : collection particulière**

Lieu de conservation : Collection particulière

N° de l'illustration : 19883900404X

Date : 1988

Auteur : Yves Sancey (reproduction)

Reproduction soumise à autorisation du titulaire des droits d'exploitation

© Région Bourgogne-Franche-Comté, Inventaire du patrimoine



**St-Claude (Jura) - Faubourg des Moulins. Fabrique d'Ebonite et de Pipes, Diamanteries et Scieries.**

39, Saint-Claude, 2 à 8 rue du Faubourg des Moulins

**Source :**

**Carte postale, s.d. [limite 19e siècle 20e siècle, avant 1906], par Mandrillon, E. (photographe). Lieu de conservation : collection particulière : Gérard Chapel, Saint-Claude**

Lieu de conservation : Collection particulière : Gérard Chapel, Saint-Claude

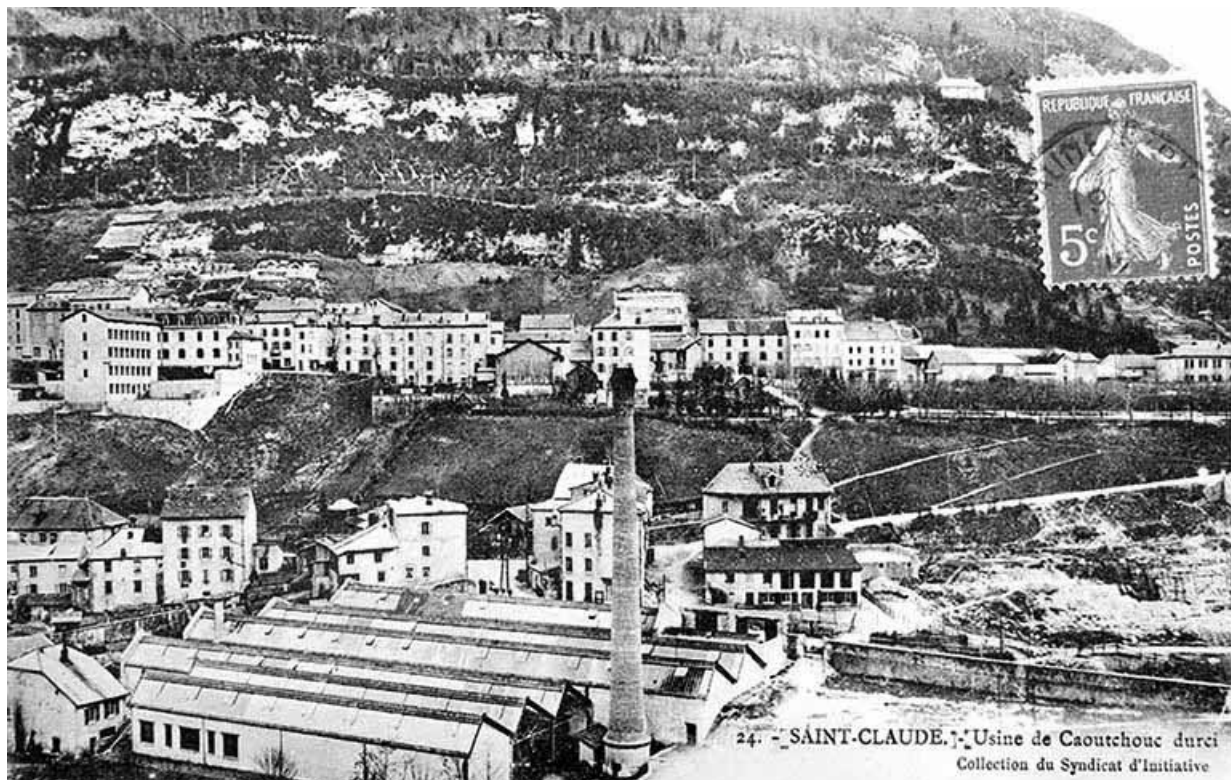
N° de l'illustration : 19923900167X

Date : 1992

Auteur : Jérôme Mongreville (reproduction)

Reproduction soumise à autorisation du titulaire des droits d'exploitation

© Région Bourgogne-Franche-Comté, Inventaire du patrimoine



**Saint-Claude. - Usine de Caoutchouc durci.**

39, Saint-Claude, 2 à 8 rue du Faubourg des Moulins

**Source :**

**Carte postale, s.d. [1er quart 20e siècle, 1906 ou 1907]. Syndicat d'Initiative éd., Saint-Claude. Lieu de conservation : collection particulière : Gérard Chapel, Saint-Claude**

Lieu de conservation : Collection particulière : Gérard Chapel, Saint-Claude

N° de l'illustration : 19923900073X

Date : 1992

Auteur : Jérôme Mongreville (reproduction)

Reproduction soumise à autorisation du titulaire des droits d'exploitation

© Région Bourgogne-Franche-Comté, Inventaire du patrimoine



**L'usine en cours d'agrandissement.**

39, Saint-Claude, 2 à 8 rue du Faubourg des Moulins

**Source :**

**Photographie, s.d. [1er quart 20e siècle, entre 1906 et 1917]. Lieu de conservation : Archives de la société Paul Jeantet et Cie, Saint-Claude**

Lieu de conservation : Archives de la société Paul Jeantet et Cie, Saint-Claude

N° de l'illustration : 19923900007X

Date : 1992

Auteur : Jérôme Mongreville (reproduction)

Reproduction soumise à autorisation du titulaire des droits d'exploitation

© Région Bourgogne-Franche-Comté, Inventaire du patrimoine





**St-Claude (Jura). Faubourg des Moulins. Usine de l'Ebonite : la sortie des ouvriers à midi.**  
39, Saint-Claude, 2 à 8 rue du Faubourg des Moulins

**Source :**

**Photographie, s.d. [1ère moitié 20e siècle, décennies 1910-1920], par Mandrillon, E. (photographe). Lieu de conservation : Archives de la société Paul Jeantet et Cie, Saint-Claude**

Lieu de conservation : Archives de la société Paul Jeantet et Cie, Saint-Claude

N° de l'illustration : 19923900006X

Date : 1992

Auteur : Jérôme Mongreville (reproduction)

Reproduction soumise à autorisation du titulaire des droits d'exploitation

© Région Bourgogne-Franche-Comté, Inventaire du patrimoine





**Saint-Claude. - Vue prise du Pont de Pierre.**

39, Saint-Claude, 2 à 8 rue du Faubourg des Moulins

**Source :**

**Carte postale, s.d. [1ère moitié 20e siècle, décennies 1920-1930]. L. Lardier éd. Carte postale tirée d'une plaque du fonds Manias (DRAC Franche-Comté, SRI, Besançon) : MA390057P, par Manias (? , photographe). Lieu de conservation : collection particulière : Gérard Chapel, Saint-Claude**

Lieu de conservation : Collection particulière : Gérard Chapel, Saint-Claude

N° de l'illustration : 19923900166X

Date : 1992

Auteur : Jérôme Mongreville (reproduction)

Reproduction soumise à autorisation du titulaire des droits d'exploitation

© Région Bourgogne-Franche-Comté, Inventaire du patrimoine



**Jura-Touriste. St-Claude - Le Pont d'Avignon et le Pain de sucre.**

39, Saint-Claude, 2 à 8 rue du Faubourg des Moulins

**Source :**

**Carte postale, s.d. [milieu 20e siècle, après 1939]. Bourgeois impr., Chalon-sur-Saône. Lieu de conservation : Archives communales, Saint-Claude**

Lieu de conservation : Archives communales, Saint-Claude

N° de l'illustration : 19923900061X

Date : 1992

Auteur : Jérôme Mongreville (reproduction)

Reproduction soumise à autorisation du titulaire des droits d'exploitation

© Région Bourgogne-Franche-Comté, Inventaire du patrimoine



**Vue d'ensemble plongeante depuis le nord.**

39, Saint-Claude, 2 à 8 rue du Faubourg des Moulins

N° de l'illustration : 19923901495ZA

Date : 1992

Auteur : Laurent Poupard

Reproduction soumise à autorisation du titulaire des droits d'exploitation

© Région Bourgogne-Franche-Comté, Inventaire du patrimoine



**Vue d'ensemble plongeante depuis l'ouest.**

N° de l'illustration : 19923901497ZA

Date : 1992

Auteur : Laurent Poupard

Reproduction soumise à autorisation du titulaire des droits d'exploitation

© Région Bourgogne-Franche-Comté, Inventaire du patrimoine





**Vue d'ensemble plongeante sur l'usine, depuis l'ouest.**

39, Saint-Claude, 2 à 8 rue du Faubourg des Moulins

N° de l'illustration : 19923901499ZA

Date : 1992

Auteur : Laurent Poupard

Reproduction soumise à autorisation du titulaire des droits d'exploitation

© Région Bourgogne-Franche-Comté, Inventaire du patrimoine



**Vue d'ensemble plongeante depuis le nord-ouest.**

39, Saint-Claude, 2 à 8 rue du Faubourg des Moulins

N° de l'illustration : 19923900667X

Date : 1992

Auteur : Jérôme Mongreville

Reproduction soumise à autorisation du titulaire des droits d'exploitation

© Région Bourgogne-Franche-Comté, Inventaire du patrimoine



**Vue d'ensemble depuis l'est.**

39, Saint-Claude, 2 à 8 rue du Faubourg des Moulins

N° de l'illustration : 19923900669X

Date : 1992

Auteur : Jérôme Mongreville

Reproduction soumise à autorisation du titulaire des droits d'exploitation

© Région Bourgogne-Franche-Comté, Inventaire du patrimoine





**Façade sur la Bienne, depuis l'amont.**

39, Saint-Claude, 2 à 8 rue du Faubourg des Moulins

N° de l'illustration : 19923900663X

Date : 1992

Auteur : Jérôme Mongreville

Reproduction soumise à autorisation du titulaire des droits d'exploitation

© Région Bourgogne-Franche-Comté, Inventaire du patrimoine



**Usine, logement et immeuble pour les ouvriers, depuis le pont d'Avignon.**

39, Saint-Claude, 2 à 8 rue du Faubourg des Moulins

N° de l'illustration : 19923900662X

Date : 1992

Auteur : Jérôme Mongreville

Reproduction soumise à autorisation du titulaire des droits d'exploitation

© Région Bourgogne-Franche-Comté, Inventaire du patrimoine



**Logement et façades sur la rue du Faubourg des Moulins.**

39, Saint-Claude, 2 à 8 rue du Faubourg des Moulins

N° de l'illustration : 19923900665V

Date : 1992

Auteur : Jérôme Mongreville

Reproduction soumise à autorisation du titulaire des droits d'exploitation

© Région Bourgogne-Franche-Comté, Inventaire du patrimoine



**Transformateur, entrepôt industriel et bureau.**

39, Saint-Claude, 2 à 8 rue du Faubourg des Moulins

N° de l'illustration : 19923900666X

Date : 1992

Auteur : Jérôme Mongreville

Reproduction soumise à autorisation du titulaire des droits d'exploitation

© Région Bourgogne-Franche-Comté, Inventaire du patrimoine