

FILATURE DE COTON

Bourgogne-Franche-Comté, Jura
Saint-Claude
1 rue du Tomachon

Dossier IA39000445 réalisé en 1992 revu en 1997

Auteur(s) : Laurent Poupard



Historique

Attesté en 1666, le moulin du Tomachon accueille à partir de 1780 la première filature de coton du Jura, due à l'évêque de Saint-Claude. Acquisée à la Révolution par Claude Dumoulin, propriétaire de la maison de l'infirmier située près du chevet de l'église abbatiale, elle devient filature à l'anglaise, reconstruite (partiellement ?) après l'incendie de 1799 et dotée d'un atelier de tissage des calicots en 1823. Rachetée entre 1842 et 1845 par Roy et Ganivet, elle est considérablement agrandie vers 1850 lors de sa transformation en moulin à l'anglaise. Ce dernier est tenu après 1858 par Druard, d'Oyonnax, qui le convertit en usine de tournerie et y pratique la location de places. Il passe en 1885 aux frères Reymondet lesquels, réunis en 1892 au sein de la société Reymondet Gruet Frères, fabriquent des pipes (120 à 130 000 par semaine dans la décennie 1890) et poursuivent la location de force motrice (à des tourneurs ou des diamantaires par exemple). Acquéreur du site en 1937, Louis Dunod transfère, au rez-de-chaussée du bâtiment principal (les étages étant loués à divers artisans), la fabrique de viroles créée vers 1919 au faubourg Marcel par Henri Genoud. Fondateur de la S.A.R.L. l'Emboutissage jurassien, il oriente la fabrication vers les tubes, les pièces détachées pour les cycles et les appareils ménagers, etc., et édifie un entrepôt vers 1940 (actuelle remise à automobile) et un hangar vers 1954. Dans les années 1970, la société est rapatriée au faubourg Marcel et le site du Tomachon devient une friche industrielle. Il est partiellement détruit en 1993 et 1994 lors de sa transformation en centre administratif. Broches mécaniques remplaçant les rouets manuels en 1795, 20 métiers à tisser en 1823, 4000 broches en 1842. Une roue de côté de 3, 60 m de diamètre, 4 paires de meules et un battoir à chanvre en 1850. Vers 1863, construction par Dalloz-Dessertine d'une machine permettant de sculpter 14 têtes de pipes simultanément (actuellement au musée de la Pipe et du Diamant). 250 femmes à la filature en 1789, 300 ouvriers en 1823, 200 en 1833. 5 personnes en 1851. 48 personnes (dont 2 à domicile) sur les sites de l'Emboutissage jurassien en 1948, 6 (dont une à domicile) à la S.A.R.L. Buffet installée dans l'un des étages du bâtiment.

Période(s) principale(s) : 3e quart 18e siècle / 1er quart 19e siècle / 2e quart 19e siècle

Période(s) secondaire(s) : milieu 20e siècle

Description

Atelier de fabrication : sous-sol à l'est voûté en plein cintre, 2 étages carrés desservis par escaliers droit et tournant (dans le logement), comble à surcroît à charpente en bois, croupes. Surface du site en m2 : 15543

Éléments descriptifs

Murs : calcaire, béton, moellon, parpaing de béton, enduit, enduit

Toit : tuile mécanique, béton en couverture

Étages : sous-sol, 2 étages carrés, comble à surcroît

Couvrement : charpente en bois apparente

Élévation : élévation à travées

Escaliers : escalier dans-oeuvre, escalier tournant à retours, en maçonnerie en charpente; escalier dans-oeuvre, escalier droit, en charpente

Énergie utilisée : énergie hydraulique produite sur place turbine hydraulique, énergie électrique achetée

Sources documentaires

Documents figurés

- **Règlement d'eau des usines de l'Hôpital et de celles des SSrs Ganivet et consorts. Plan général.**
Règlement d'eau des usines de l'Hôpital et de celles des SSrs Ganivet et consorts. Plan général. Dessin, 29 août 1850. Echelle 1:1000, par Ferrand, C. (ingénieur)
Lieu de conservation : Archives départementales du Jura, Montmorot
- **Immeuble 1 rue du Tomachon. Etat des lieux. Plan du 1er étage.**
Immeuble 1 rue du Tomachon. Etat des lieux. Plan du 1er étage. Dessin, tirage, 1991. Echelle 1:50, par Bissieux, Jean (architecte)
Lieu de conservation : Mairie, Services techniques, Saint-Claude
- **Immeuble 1 rue du Tomachon. Etat des lieux. Pignon ouest sur rue du Tomachon.**
Immeuble 1 rue du Tomachon. Etat des lieux. Pignon ouest sur rue du Tomachon. Dessin, tirage, 1991. Echelle 1:50, par Bissieux, Jean (architecte)
Lieu de conservation : Mairie, Services techniques, Saint-Claude
- **Fabrique de pipes Reymondet-Gruet Frères.**
Fabrique de pipes Reymondet-Gruet Frères. Dessin imprimé, papier à en-tête, 27 décembre 1927. H. Gérault impr.
Lieu de conservation : Archives départementales du Jura, Montmorot
- **Immeuble 1 rue du Tomachon. Etat des lieux. Plan des combles.**
Immeuble 1 rue du Tomachon. Etat des lieux. Plan des combles. Dessin, tirage, 1991. Echelle 1:50, par Bissieux, Jean (architecte)
Lieu de conservation : Mairie, Services techniques, Saint-Claude
- **Immeuble 1 rue du Tomachon. Etat des lieux. Façade nord.**
Immeuble 1 rue du Tomachon. Etat des lieux. Façade nord. Dessin, tirage, 1991. Echelle 1:50, par Bissieux, Jean (architecte)
Lieu de conservation : Mairie, Services techniques, Saint-Claude
- **Immeuble 1 rue du Tomachon. Etat des lieux. Façade sud.**
Immeuble 1 rue du Tomachon. Etat des lieux. Façade sud. Dessin, tirage, 1991. Echelle 1:50, par Bissieux, Jean (architecte)
Lieu de conservation : Mairie, Services techniques, Saint-Claude
- **Immeuble 1 rue du Tomachon. Etat des lieux. Plan du 2eme étage.**
Immeuble 1 rue du Tomachon. Etat des lieux. Plan du 2eme étage. Dessin, tirage, 1991. Echelle 1:50, par Bissieux, Jean (architecte)
Lieu de conservation : Mairie, Services techniques, Saint-Claude
- **Immeuble 1 rue du Tomachon. Etat des lieux. Plan du rez-de-chaussée.**
Immeuble 1 rue du Tomachon. Etat des lieux. Plan du rez-de-chaussée. Dessin, tirage, 1991. Echelle 1:50, par Bissieux, Jean (architecte)
Lieu de conservation : Mairie, Services techniques, Saint-Claude
- **L'Emboutissage jurassien. Saint-Claude (Jura) [vue d'ensemble depuis le nord dans la décennie 1940].**
L'Emboutissage jurassien. Saint-Claude (Jura) [vue d'ensemble depuis le nord dans la décennie 1940]. Photographie, s.d. [2e quart 20e siècle, décennie 1940], par Dalloz (photographe). Dans : " L'Opinion économique et financière ", juillet 1949, n° 2, p. 160.
- **Immeuble 1 rue du Tomachon. Etat des lieux. Pignon est et coupe.**
Immeuble 1 rue du Tomachon. Etat des lieux. Pignon est et coupe. Dessin, tirage, 1991. Echelle 1:50, par Bissieux, Jean (architecte)
Lieu de conservation : Mairie, Services techniques, Saint-Claude
- **Saint-Claude.- Fabrique de pipes : les râpeurs.**
Saint-Claude.- Fabrique de pipes : les râpeurs. Gravure, s.d. [4e quart 19e siècle, entre 1890 et 1900], par Fraipont, Gustave (dessinateur). Dans : " Le Jura et le pays franc-comtois " / Gustave Fraipont : Paris, Henri Laurens, s.d. [entre 1890 et 1900], p. 289.
- **Saint-Claude (Jura).- Vallée du Tacon. Le Mont-Chaboud.- Le Tomachon.**
Saint-Claude (Jura).- Vallée du Tacon. Le Mont-Chaboud.- Le Tomachon. Carte postale, s.d. [1er quart 20e siècle]. Malfroy éd.
Lieu de conservation : Collection particulière : Gérard Chapel, Saint-Claude
- **Saint Claude. - Fabrique de pipes : calibreur et ébaucheur.**
Saint Claude. - Fabrique de pipes : calibreur et ébaucheur. Gravure, s.d. [4e quart 19e siècle, entre 1890 et 1900], par Fraipont, Gustave (dessinateur). Dans : " Le Jura et le pays franc-comtois " / Gustave Fraipont, Paris : Henri Laurens, s.d.

[entre 1890 et 1900], p. 305.

Lieu de conservation : Archives communales, Saint-Claude

- **Règlement d'eau des usines de l'Hôpital et de celles des SSrs Ganivet et consorts. Plan général [détail de l'usine].**
Règlement d'eau des usines de l'Hôpital et de celles des SSrs Ganivet et consorts. Plan général [détail de l'usine]. Dessin, 29 août 1850. Echelle 1:1000, par Ferrand, C. (ingénieur)
Lieu de conservation : Archives départementales du Jura, Montmorot
- **Saint-Claude. Polisseuses de pipes.**
Saint-Claude. Polisseuses de pipes. Gravure, s.d. [4e quart 19e siècle, entre 1890 et 1900], par Fraipont, Gustave (dessinateur). Dans : " Le Jura et le pays franc-comtois " / Gustave Fraipont, Paris : Henri Laurens, s.d. [entre 1890 et 1900], p. 293.

Informations complémentaires

- **Voir le dossier numérisé :** <https://patrimoine.bourgognefranchecomte.fr/gtrudov/IA39000445/index.htm>

Thématiques : patrimoine industriel du Jura

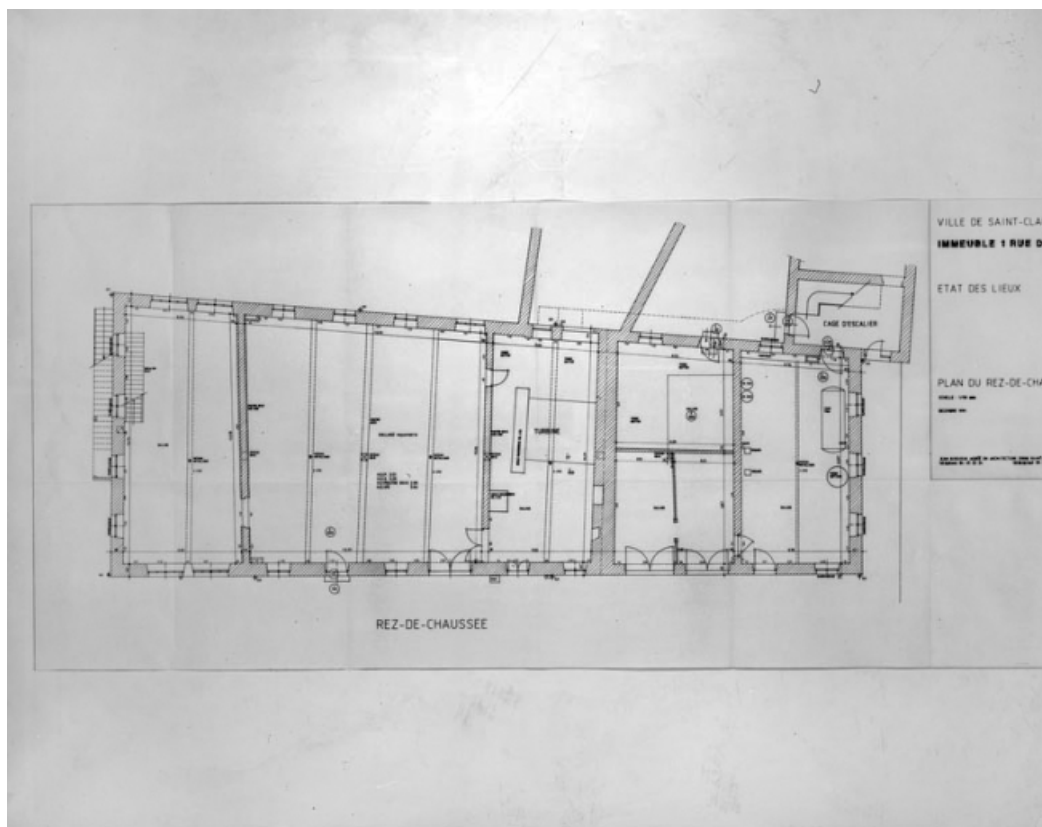
Aire d'étude et canton : Jura

Hydrographie : dérivation du Tacon

Dénomination : filature, moulin à blé, établissement administratif

Parties constituantes non étudiées : bâtiment d'eau, atelier de fabrication, entrepôt industriel, pièce de séchage, logement, garage, buanderie, canal

© Région Bourgogne-Franche-Comté, Inventaire du patrimoine



Immeuble 1 rue du Tomachon. Etat des lieux. Plan du rez-de-chaussée.

39, Saint-Claude, 1 rue du Tomachon

Source :

Immeuble 1 rue du Tomachon. Etat des lieux. Plan du rez-de-chaussée. Dessin, tirage, 1991. Echelle 1:50, par Bissieux, Jean (architecte)

Lieu de conservation : Mairie, Services techniques, Saint-Claude

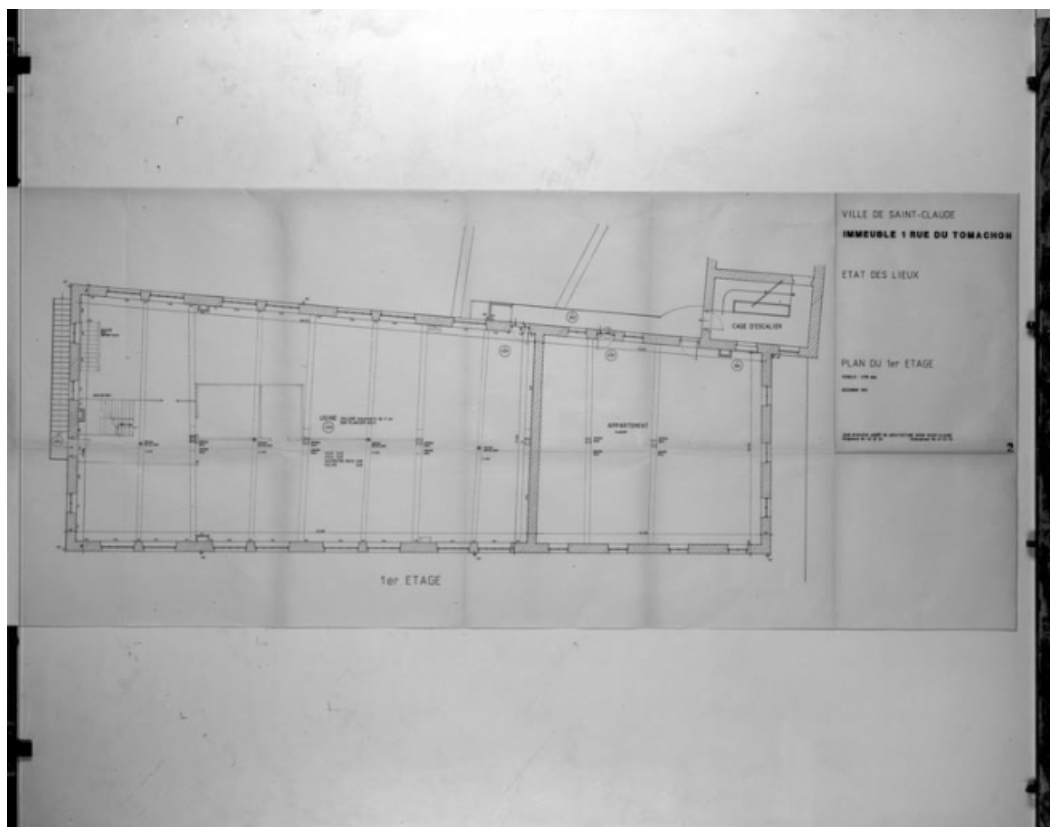
N° de l'illustration : 19923900423V

Date : 1992

Auteur : Yves Sancey

Reproduction soumise à autorisation du titulaire des droits d'exploitation

© Région Bourgogne-Franche-Comté, Inventaire du patrimoine



Immeuble 1 rue du Tomachon. Etat des lieux. Plan du 1er étage.

39, Saint-Claude, 1 rue du Tomachon

Source :

Dessin, tirage, 1991. Echelle 1:50, par Bissieux, Jean (architecte). Lieu de conservation : Mairie, Services techniques, Saint-Claude

Lieu de conservation : Mairie, Services techniques, Saint-Claude

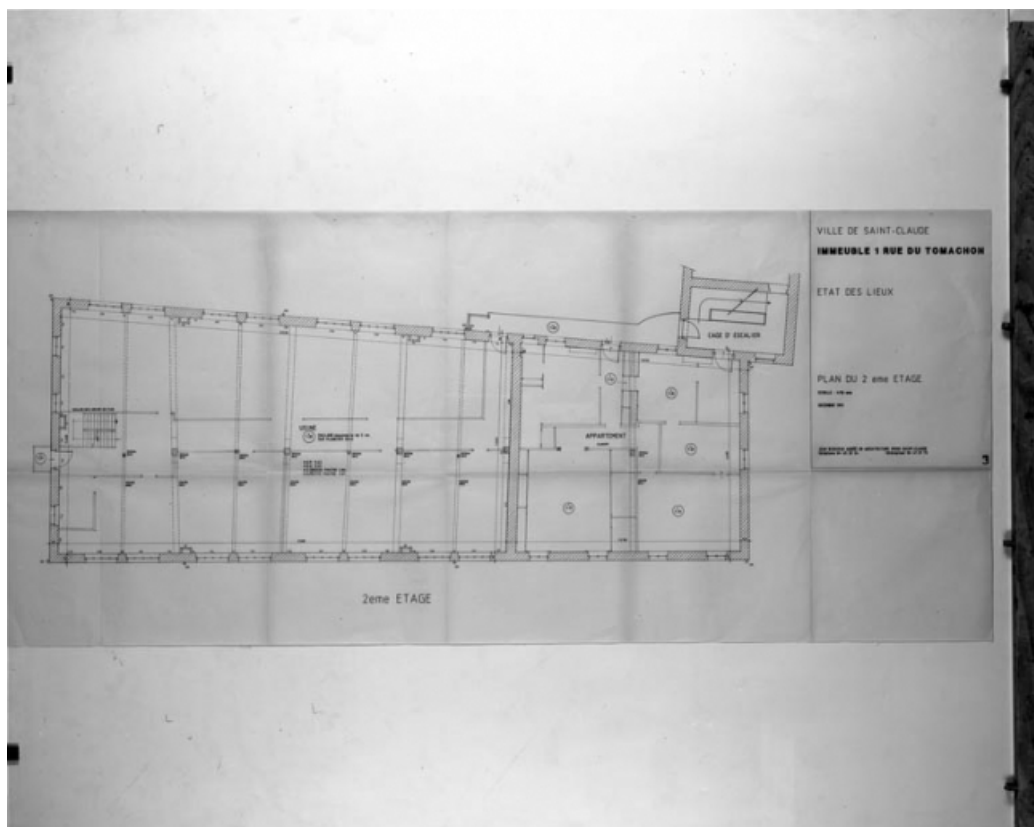
N° de l'illustration : 19963901177V

Date : 1996

Auteur : Yves Sancey

Reproduction soumise à autorisation du titulaire des droits d'exploitation

© Région Bourgogne-Franche-Comté, Inventaire du patrimoine



Immeuble 1 rue du Tomachon. Etat des lieux. Plan du 2eme étage.

39, Saint-Claude, 1 rue du Tomachon

Source :

Dessin, tirage, 1991. Echelle 1:50, par Bissieux, Jean (architecte). Lieu de conservation : Mairie, Services techniques, Saint-Claude

Lieu de conservation : Mairie, Services techniques, Saint-Claude

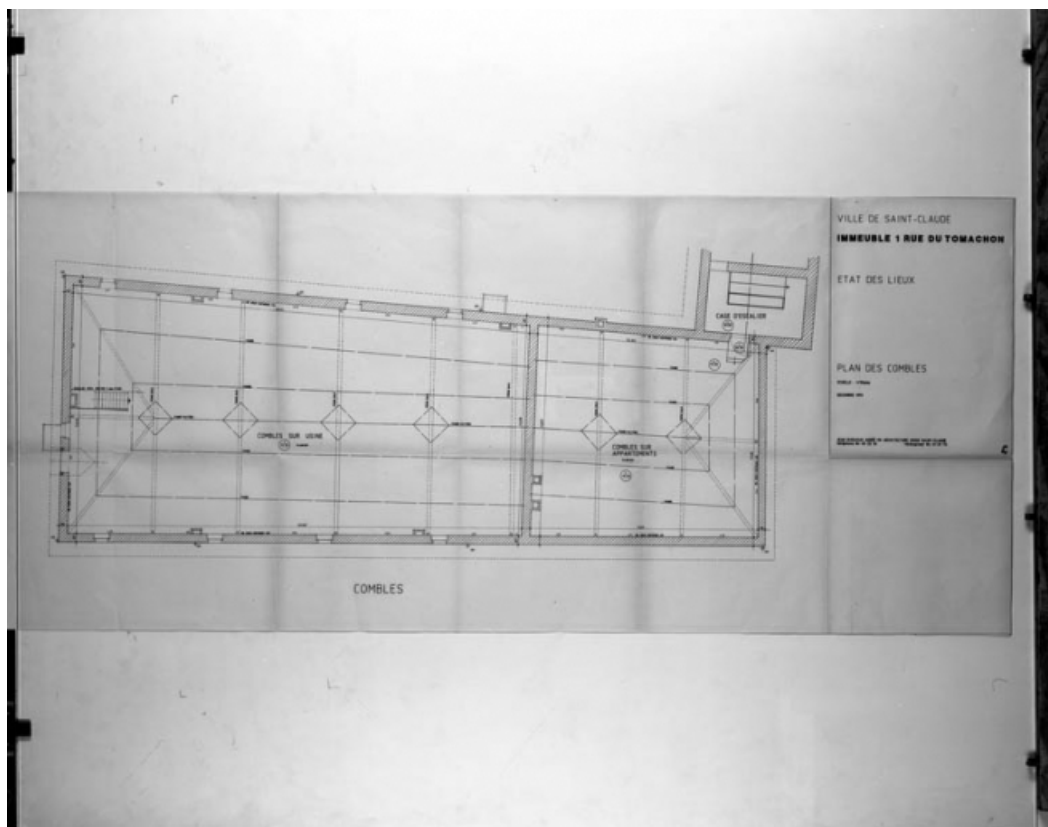
N° de l'illustration : 19963901178V

Date : 1996

Auteur : Yves Sancey

Reproduction soumise à autorisation du titulaire des droits d'exploitation

© Région Bourgogne-Franche-Comté, Inventaire du patrimoine



Immeuble 1 rue du Tomachon. Etat des lieux. Plan des combles.

39, Saint-Claude, 1 rue du Tomachon

Source :

Dessin, tirage, 1991. Echelle 1:50, par Bissieux, Jean (architecte). Lieu de conservation : Mairie, Services techniques, Saint-Claude

Lieu de conservation : Mairie, Services techniques, Saint-Claude

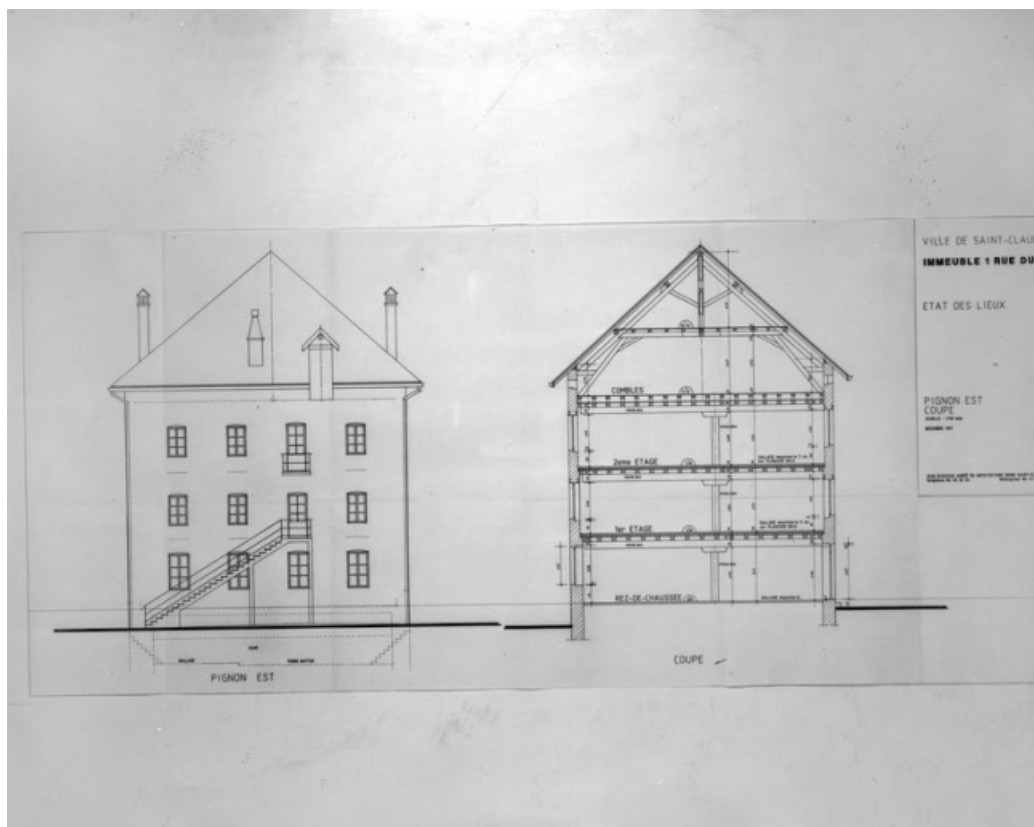
N° de l'illustration : 19963901179V

Date : 1996

Auteur : Yves Sancey

Reproduction soumise à autorisation du titulaire des droits d'exploitation

© Région Bourgogne-Franche-Comté, Inventaire du patrimoine



Immeuble 1 rue du Tomachon. Etat des lieux. Pignon est et coupe.

39, Saint-Claude, 1 rue du Tomachon

Source :

Immeuble 1 rue du Tomachon. Etat des lieux. Pignon est et coupe. Dessin, tirage, 1991. Echelle 1:50, par Bissieux, Jean (architecte)

Lieu de conservation : Mairie, Services techniques, Saint-Claude

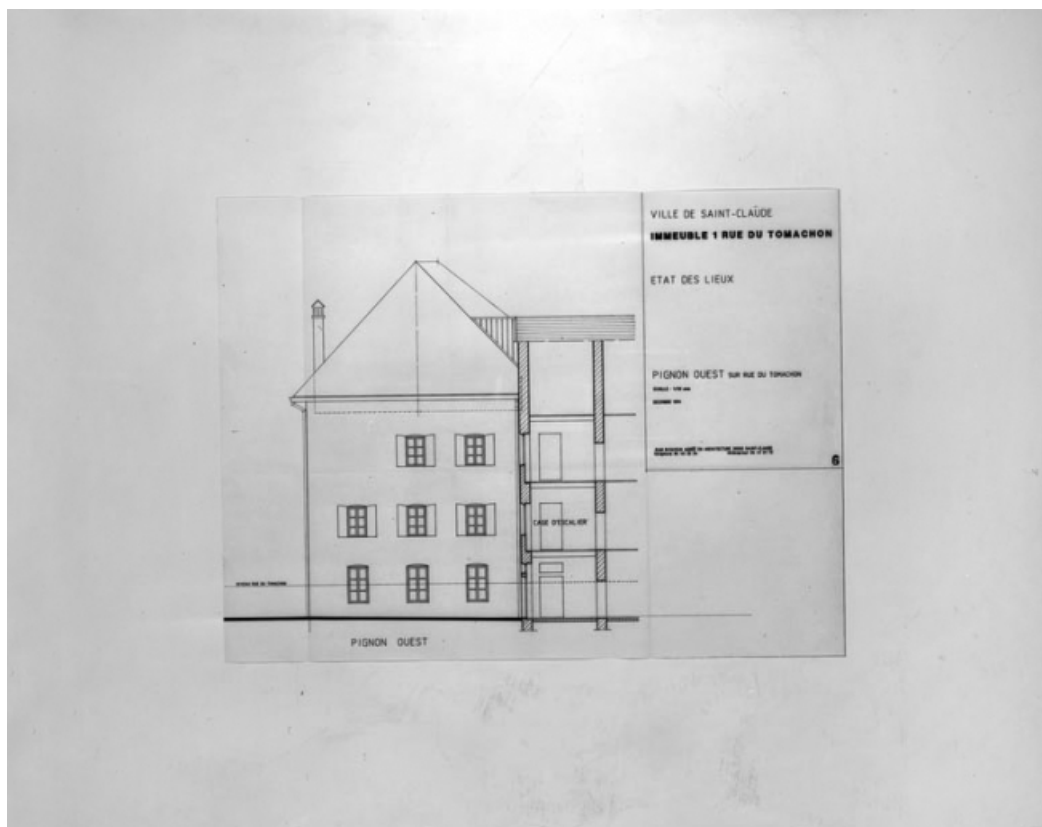
N° de l'illustration : 19923900424V

Date : 1992

Auteur : Yves Sancey

Reproduction soumise à autorisation du titulaire des droits d'exploitation

© Région Bourgogne-Franche-Comté, Inventaire du patrimoine



Immeuble 1 rue du Tomachon. Etat des lieux. Pignon ouest sur rue du Tomachon.
39, Saint-Claude, 1 rue du Tomachon

Source :

Immeuble 1 rue du Tomachon. Etat des lieux. Pignon ouest sur rue du Tomachon. Dessin, tirage, 1991. Echelle 1:50, par Bissieux, Jean (architecte)

Lieu de conservation : Mairie, Services techniques, Saint-Claude

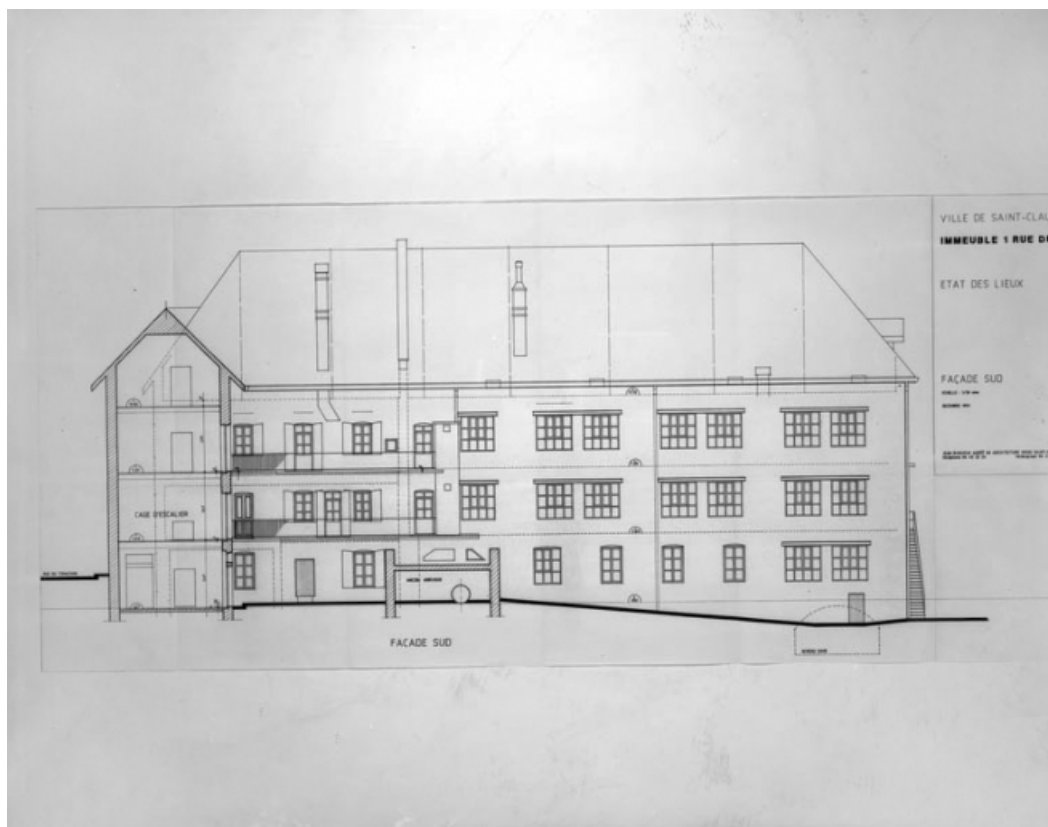
N° de l'illustration : 19923900427V

Date : 1992

Auteur : Yves Sancey

Reproduction soumise à autorisation du titulaire des droits d'exploitation

© Région Bourgogne-Franche-Comté, Inventaire du patrimoine



Immeuble 1 rue du Tomachon. Etat des lieux. Façade sud.

39, Saint-Claude, 1 rue du Tomachon

Source :

Immeuble 1 rue du Tomachon. Etat des lieux. Façade sud. Dessin, tirage, 1991. Echelle 1:50, par Bissieux, Jean (architecte)

Lieu de conservation : Mairie, Services techniques, Saint-Claude

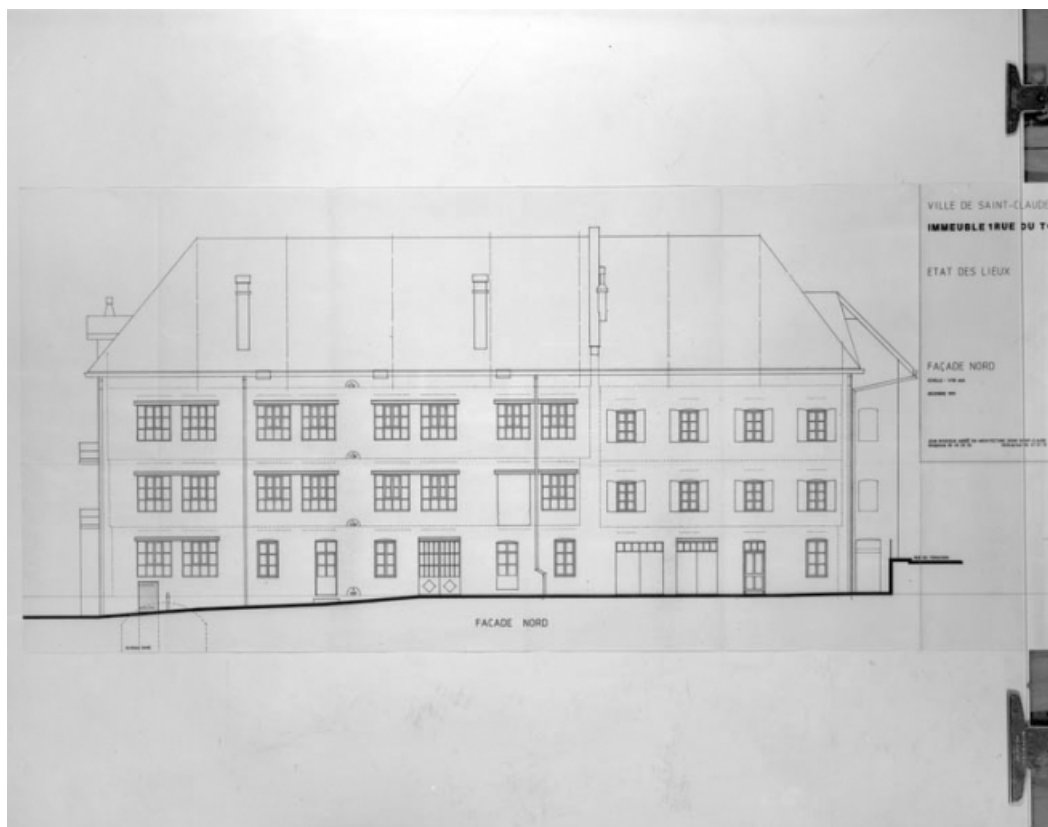
N° de l'illustration : 19923900426V

Date : 1992

Auteur : Yves Sancey

Reproduction soumise à autorisation du titulaire des droits d'exploitation

© Région Bourgogne-Franche-Comté, Inventaire du patrimoine



Immeuble 1 rue du Tomachon. Etat des lieux. Façade nord.

39, Saint-Claude, 1 rue du Tomachon

Source :

Immeuble 1 rue du Tomachon. Etat des lieux. Façade nord. Dessin, tirage, 1991. Echelle 1:50, par Bissieux, Jean (architecte)

Lieu de conservation : Mairie, Services techniques, Saint-Claude

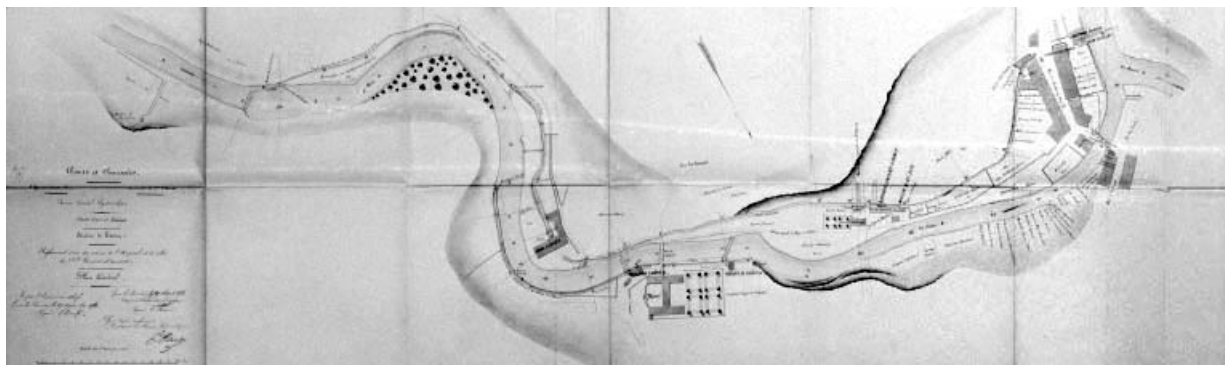
N° de l'illustration : 19923900425V

Date : 1992

Auteur : Yves Sancey

Reproduction soumise à autorisation du titulaire des droits d'exploitation

© Région Bourgogne-Franche-Comté, Inventaire du patrimoine



Règlement d'eau des usines de l'Hôpital et de celles des SSrs Ganivet et consorts. Plan général.

39, Saint-Claude, 1 rue du Tomachon

Source :

Dessin, 29 août 1850. Echelle 1:1000, par Ferrand, C. (ingénieur). Lieu de conservation : Archives départementales du Jura, Montmorot

Lieu de conservation : Archives départementales du Jura, Montmorot

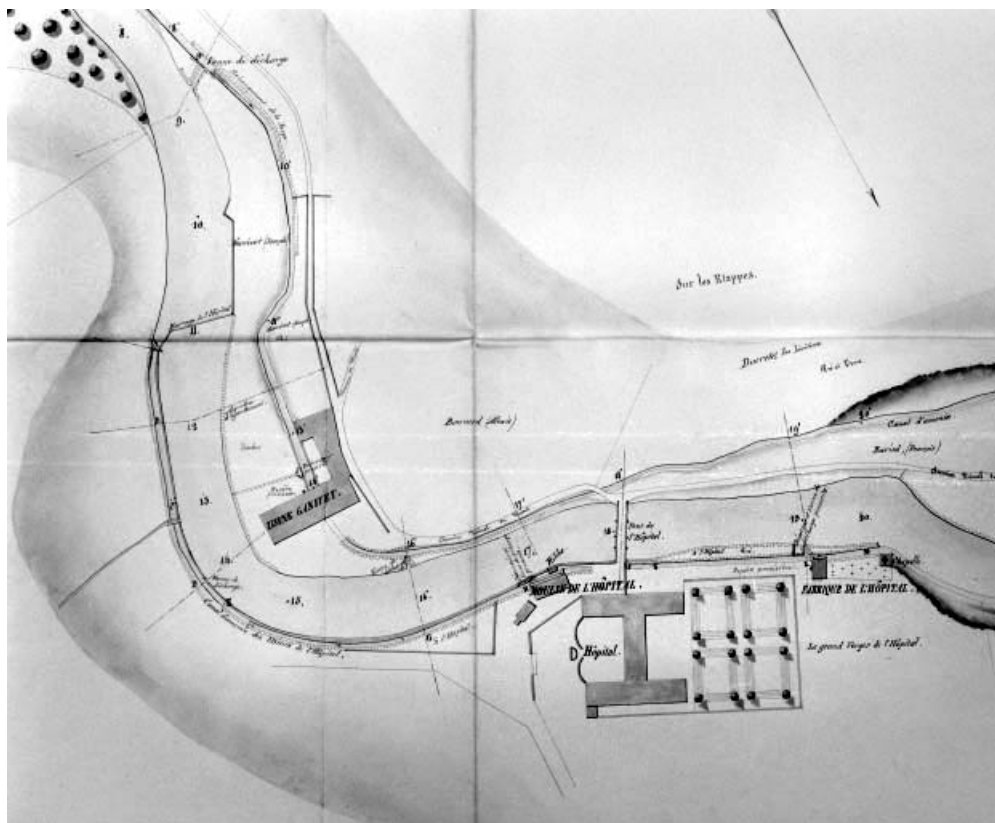
N° de l'illustration : 19943900513X

Date : 1994

Auteur : Jérôme Mongreville

Reproduction soumise à autorisation du titulaire des droits d'exploitation

© Région Bourgogne-Franche-Comté, Inventaire du patrimoine



Réglement d'eau des usines de l'Hôpital et de celles des SSrs Ganivet et consorts. Plan général [détail de l'usine].

39, Saint-Claude, 1 rue du Tomachon

Source :

Dessin, 29 août 1850. Echelle 1:1000, par Ferrand, C. (ingénieur). Lieu de conservation : Archives départementales du Jura, Montmorot

Lieu de conservation : Archives départementales du Jura, Montmorot

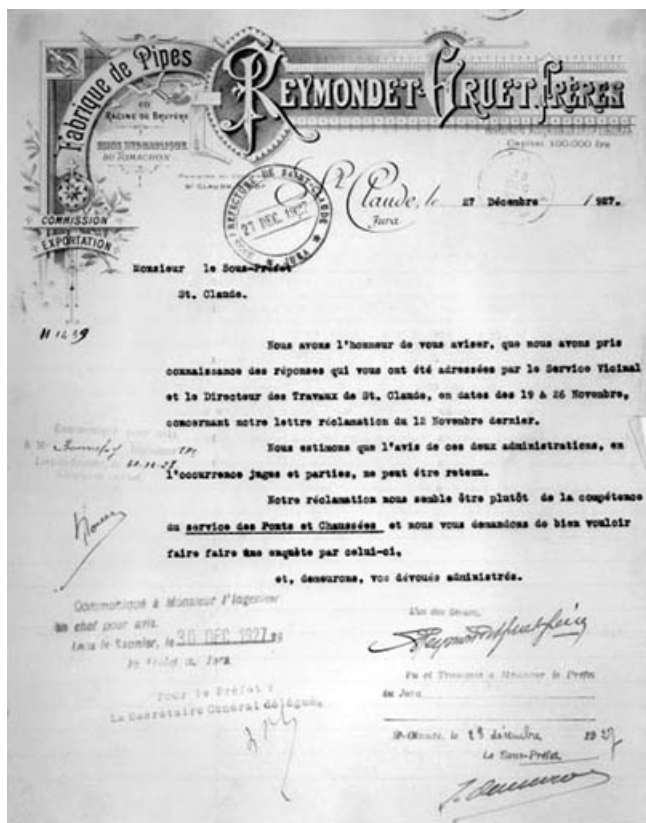
N° de l'illustration : 19943900514X

Date : 1994

Auteur : Jérôme Mongreville

Reproduction soumise à autorisation du titulaire des droits d'exploitation

© Région Bourgogne-Franche-Comté, Inventaire du patrimoine



Fabrique de pipes Reymondet-Gruet Frères.

39, Saint-Claude, 1 rue du Tomachon

Source :

Dessin imprimé, papier à en-tête, 27 décembre 1927. H. Gérault impr. Lieu de conservation : Archives départementales du Jura, Montmorot

Lieu de conservation : Archives départementales du Jura, Montmorot

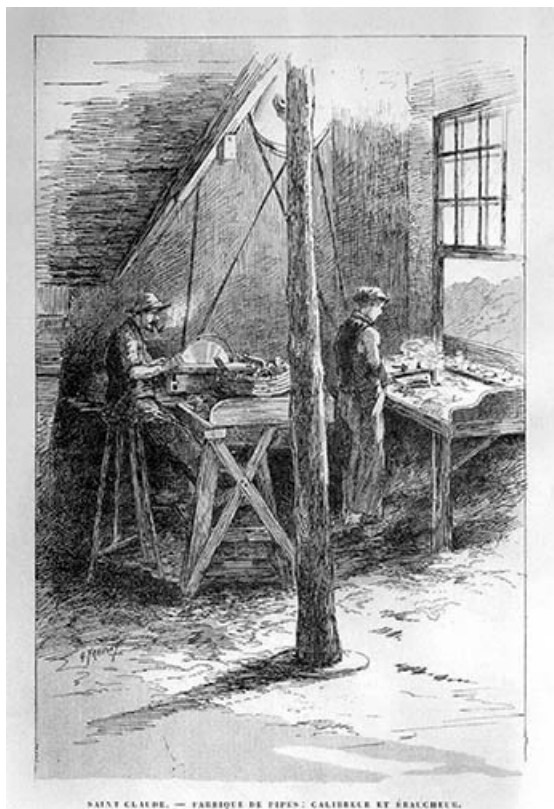
N° de l'illustration : 19943900442X

Date : 1994

Auteur : Jérôme Mongreville

Reproduction soumise à autorisation du titulaire des droits d'exploitation

© Région Bourgogne-Franche-Comté, Inventaire du patrimoine



SAINT-CLAUDE. — FABRIQUE DE PIPES : CALIBREUR ET ÉBAUCHEUR.

Saint Claude. - Fabrique de pipes : calibreur et ébaucheur.

39, Saint-Claude, 1 rue du Tomachon

Source :

Gravure, s.d. [4e quart 19e siècle, entre 1890 et 1900], par Fraipont, Gustave (dessinateur). Dans : " Le Jura et le pays franc-comtois " / Gustave Fraipont, Paris : Henri Laurens, s.d. [entre 1890 et 1900], p. 305. Lieu de conservation : Archives communales, Saint-Claude

Lieu de conservation : Archives communales, Saint-Claude

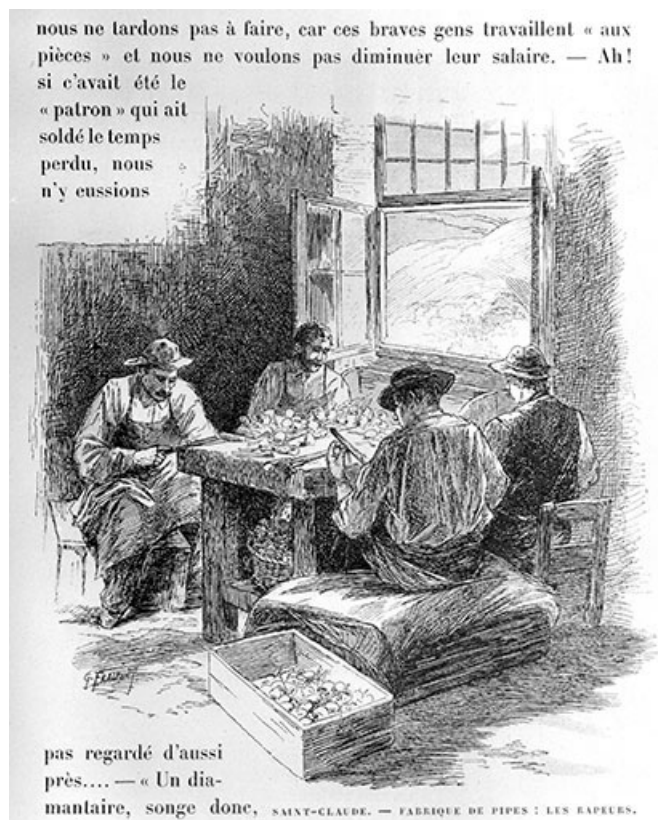
N° de l'illustration : 19923900002X

Date : 1992

Auteur : Jérôme Mongreville

Reproduction soumise à autorisation du titulaire des droits d'exploitation

© Région Bourgogne-Franche-Comté, Inventaire du patrimoine



Saint-Claude.- Fabrique de pipes : les râpeurs.

39, Saint-Claude, 1 rue du Tomachon

Source :

Gravure, s.d. [4e quart 19e siècle, entre 1890 et 1900], par Fraipont, Gustave (dessinateur). Dans : " Le Jura et le pays franc-comtois " / Gustave Fraipont : Paris, Henri Laurens, s.d. [entre 1890 et 1900], p. 289.

N° de l'illustration : 19923900120X

Date : 1992

Auteur : Jérôme Mongreville

Reproduction soumise à autorisation du titulaire des droits d'exploitation

© Région Bourgogne-Franche-Comté, Inventaire du patrimoine



Saint-Claude. Polisseuses de pipes.

39, Saint-Claude, 1 rue du Tomachon

Source :

Gravure, s.d. [4e quart 19e siècle, entre 1890 et 1900], par Fraipont, Gustave (dessinateur). Dans : " Le Jura et le pays franc-comtois " / Gustave Fraipont, Paris : Henri Laurens, s.d. [entre 1890 et 1900], p. 293.

N° de l'illustration : 19923900121X

Date : 1992

Auteur : Jérôme Mongreville

Reproduction soumise à autorisation du titulaire des droits d'exploitation

© Région Bourgogne-Franche-Comté, Inventaire du patrimoine



Saint-Claude (Jura).- Vallée du Tacon. Le Mont-Chaboud.- Le Tomachon.

39, Saint-Claude, 1 rue du Tomachon

Source :

Carte postale, s.d. [1er quart 20e siècle]. Malfroy éd. Lieu de conservation : collection particulière : Gérard Chapel, Saint-Claude

Lieu de conservation : Collection particulière : Gérard Chapel, Saint-Claude

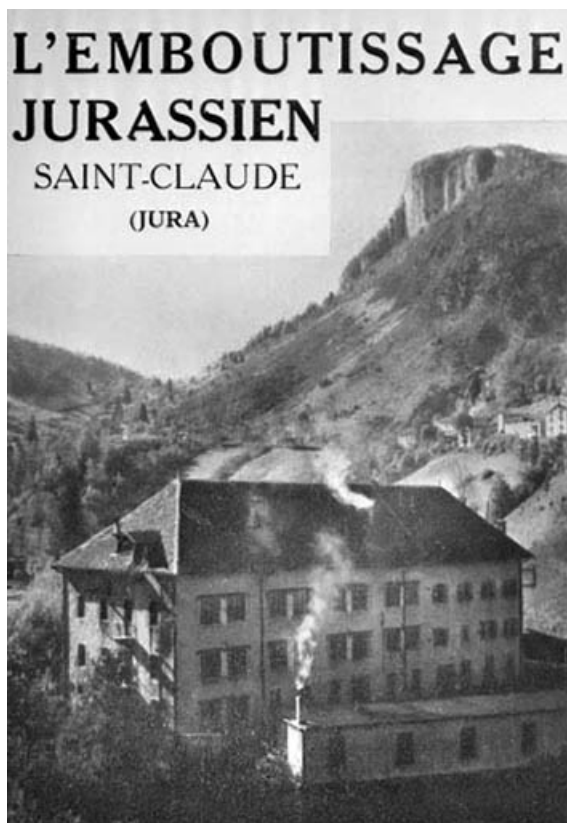
N° de l'illustration : 19923900161X

Date : 1992

Auteur : Jérôme Mongreville (reproduction)

Reproduction soumise à autorisation du titulaire des droits d'exploitation

© Région Bourgogne-Franche-Comté, Inventaire du patrimoine



L'Emboutissage jurassien. Saint-Claude (Jura) [vue d'ensemble depuis le nord dans la décennie 1940].

39, Saint-Claude, 1 rue du Tomachon

Source :

L'Emboutissage jurassien. Saint-Claude (Jura) [vue d'ensemble depuis le nord dans la décennie 1940].

Photographie, s.d. [2e quart 20e siècle, décennie 1940], par Dalloz (photographe). Dans : " L'Opinion économique et financière ", juillet 1949, n° 2, p. 160.

N° de l'illustration : 19963900406X

Date : 1996

Auteur : Jérôme Mongreville (reproduction)

Reproduction soumise à autorisation du titulaire des droits d'exploitation

© Région Bourgogne-Franche-Comté, Inventaire du patrimoine



Vue plongeante sur le site, depuis le nord.

39, Saint-Claude, 1 rue du Tomachon

N° de l'illustration : 19913900556ZA

Date : 1991

Auteur : Laurent Poupard

Reproduction soumise à autorisation du titulaire des droits d'exploitation

© Région Bourgogne-Franche-Comté, Inventaire du patrimoine



Façade antérieure de l'atelier de fabrication et du logement.

39, Saint-Claude, 1 rue du Tomachon

N° de l'illustration : 19913900543V

Date : 1991

Auteur : Jérôme Mongreville

Reproduction soumise à autorisation du titulaire des droits d'exploitation

© Région Bourgogne-Franche-Comté, Inventaire du patrimoine



Façade postérieure de l'atelier de fabrication.

39, Saint-Claude, 1 rue du Tomachon

N° de l'illustration : 19913900555ZA

Date : 1991

Auteur : Laurent Poupard

Reproduction soumise à autorisation du titulaire des droits d'exploitation

© Région Bourgogne-Franche-Comté, Inventaire du patrimoine



Façade postérieure de l'atelier de fabrication.

39, Saint-Claude, 1 rue du Tomachon

N° de l'illustration : 19913901321Z

Date : 1991

Auteur : Laurent Poupard

Reproduction soumise à autorisation du titulaire des droits d'exploitation

© Région Bourgogne-Franche-Comté, Inventaire du patrimoine



Bâtiment d'eau : bache de la turbine et transmission.

39, Saint-Claude, 1 rue du Tomachon

N° de l'illustration : 19913900550X

Date : 1991

Auteur : Jérôme Mongreville

Reproduction soumise à autorisation du titulaire des droits d'exploitation

© Région Bourgogne-Franche-Comté, Inventaire du patrimoine



Atelier de fabrication (rez-de-chaussée) : chaîne d'électrolyse.

39, Saint-Claude, 1 rue du Tomachon

N° de l'illustration : 19913900548X

Date : 1991

Auteur : Jérôme Mongreville

Reproduction soumise à autorisation du titulaire des droits d'exploitation

© Région Bourgogne-Franche-Comté, Inventaire du patrimoine



Atelier de fabrication (rez-de-chaussée) : détail de la chaîne d'électrolyse.

39, Saint-Claude, 1 rue du Tomachon

N° de l'illustration : 19913900549X

Date : 1991

Auteur : Jérôme Mongreville

Reproduction soumise à autorisation du titulaire des droits d'exploitation

© Région Bourgogne-Franche-Comté, Inventaire du patrimoine



Atelier de fabrication (1er étage) : intérieur d'un atelier.

39, Saint-Claude, 1 rue du Tomachon

N° de l'illustration : 19913900551X

Date : 1991

Auteur : Jérôme Mongreville

Reproduction soumise à autorisation du titulaire des droits d'exploitation

© Région Bourgogne-Franche-Comté, Inventaire du patrimoine



Logement et séchoir à ébauchons.

39, Saint-Claude, 1 rue du Tomachon

N° de l'illustration : 19913900545X

Date : 1991

Auteur : Jérôme Mongreville

Reproduction soumise à autorisation du titulaire des droits d'exploitation

© Région Bourgogne-Franche-Comté, Inventaire du patrimoine



Intérieur du séchoir à ébauchons.

39, Saint-Claude, 1 rue du Tomachon

N° de l'illustration : 19913900547X

Date : 1991

Auteur : Jérôme Mongreville

Reproduction soumise à autorisation du titulaire des droits d'exploitation

© Région Bourgogne-Franche-Comté, Inventaire du patrimoine