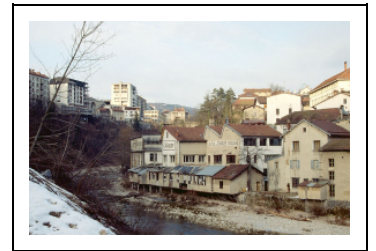


MOULIN À BLÉ DIT MOULIN DE L'OURS, PUIS USINE D'ESTAMPAGE, PUIS USINE D'EMBOUTISSAGE SÉSAME

Bourgogne-Franche-Comté, Jura
 Saint-Claude
 70, 72, 74 rue de la Poyat

Dossier IA39000444 réalisé en 1992 revu en
 1997

Auteur(s) : Laurent Poupard



Historique

Connu dès le début du 18^e siècle, le site du moulin de l'Ours est partagé en deux dans la première moitié du 19^e siècle. La partie passée à Jacques Regad vers 1820 accueille en 1836 la fabrique d'ébauchons de tabatières de la société Lacour-David et Pernier, fondée en 1826. Elle est acquise vers 1872 par Victor-Henri Vuillard, qui remplace le moulin par une nouvelle usine vers 1874 et 1877. L'autre partie du site, tenue par la famille Roy depuis 1830 environ, est apportée vers 1834 dans la société Roy Frères et Ganivet. En 1847, Joseph Ganivet y exploite une fabrique d'ébauchons de tabatières, en racine de buis, qu'il met en vente en 1855. La fabrique de mesures linéaires des frères Tournier, de Longchaumois, y est attestée en 1867. La rachetant vers 1884, Vuillard devient seul propriétaire de l'ensemble du site, converti à la fabrication des garnitures pour pipes. Fondée en 1884, la société Charles Vuillard édifie un bureau vers 1892, un nouvel atelier vers 1903 et dote certains ateliers de toits en shed avant 1926. Elle remanie les bâtiments anciens de 1940 à 1958, transformant le bâtiment d'eau en micro-centrale et construisant les ateliers nord dans la décennie 1940 (puis de nouveaux bureaux vers 1970). Devenue Charles Vuillard et Fils, les Fils de Charles Vuillard puis Sésame S.A. dans les années 1950, l'entreprise diversifie sa production : porte-plume et porte-mine à partir des années 1930, jouets vers 1955, découpage et emboutissage à façon actuellement plus marquage et négoce d'articles publicitaires. 3 roues en 1836, dites en dessous en 1867. 2 en 1940, remplacées par 2 turbines. 60 presses mécaniques en 1969. Plus de cent ouvriers dépendant de la fabrique Lacour-David et Pernier en 1836. 8 hommes à l'usine Ganivet en 1847. 70 ouvriers en usine et 130 à domicile en 1890, 100 en 1961, 66 en 1969, 35 en 1992.

Période(s) principale(s) : 1^{er} quart 19^e siècle / 4^e quart 19^e siècle / 2^e quart 20^e siècle

Période(s) secondaire(s) : 3^e quart 20^e siècle

Description

Moellon calcaire pour le bureau, le bureau d'études et la salle d'exposition (couverte de demi-croupes), béton pour les autres bâtiments notamment l'atelier nord en pan de béton armé ; surface du site en m² : 5 532

Éléments descriptifs

Murs : calcaire, béton, fer, moellon, parpaing de béton, pan de béton armé, pan de fer, enduit, enduit, essentage de ciment amiante

Toit : tuile mécanique, métal en couverture, béton en couverture, matériau synthétique en couverture

Étages : étage de soubassement, rez-de-chaussée surélevé, 2 étages carrés, étage de comble

Élévation : élévation à travées

Escaliers : escalier dans-oeuvre, escalier tournant à retours, en maçonnerie;

Autres organes de circulations : monte-charge

Énergie utilisée : énergie hydraulique produite sur place turbine hydraulique, énergie thermique produite sur place, énergie électrique produite sur place moteur électrique

Sources documentaires

Documents figurés

- **Vue d'ensemble depuis le sud-ouest.**

Vue d'ensemble depuis le sud-ouest. Photographie, s.d. [1er quart 20e siècle, entre 1901 et 1904].

Lieu de conservation : Archives de la société J. Chretien, Saint-Claude

Informations complémentaires

- **Voir le dossier numérisé** : <https://patrimoine.bourgognefranchecomte.fr/gtrudov/IA39000444/index.htm>

Thématiques : patrimoine industriel du Jura

Aire d'étude et canton : Jura

Hydrographie : dérivation de la Bienne

Dénomination : moulin à blé, usine d'estampage, usine d'emboutissage

Parties constituantes non étudiées : bureau, bureau d'études, bâtiment d'eau, atelier de fabrication, entrepôt industriel, magasin industriel, atelier de conditionnement, atelier de réparation, transformateur, vestiaire d'usine, conciergerie, quai, canal

© Région Bourgogne-Franche-Comté, Inventaire du patrimoine



Vue d'ensemble depuis le sud-ouest.

39, Saint-Claude, 70, 72, 74 rue de la Poyat

Source :

Photographie, s.d. [1er quart 20e siècle, entre 1901 et 1904]. Lieu de conservation : Archives de la société J. Chretin, Saint-Claude

Lieu de conservation : Archives de la société J. Chretin, Saint-Claude

N° de l'illustration : 19923900293X

Date : 1992

Auteur : Jérôme Mongreville (reproduction)

Reproduction soumise à autorisation du titulaire des droits d'exploitation

© Région Bourgogne-Franche-Comté, Inventaire du patrimoine



Vue d'ensemble depuis le sud-ouest (au confluent de la Bienne et du Tacon).

39, Saint-Claude, 70, 72, 74 rue de la Poyat

N° de l'illustration : 19923900553X

Date : 1992

Auteur : Jérôme Mongreville

Reproduction soumise à autorisation du titulaire des droits d'exploitation

© Région Bourgogne-Franche-Comté, Inventaire du patrimoine



Vue d'ensemble plongeante depuis le sud-est.

39, Saint-Claude, 70, 72, 74 rue de la Poyat

N° de l'illustration : 19923900542X

Date : 1992

Auteur : Jérôme Mongreville

Reproduction soumise à autorisation du titulaire des droits d'exploitation

© Région Bourgogne-Franche-Comté, Inventaire du patrimoine



Façade antérieure de l'ancienne usine.

39, Saint-Claude, 70, 72, 74 rue de la Poyat

N° de l'illustration : 19923900543X

Date : 1992

Auteur : Jérôme Mongreville

Reproduction soumise à autorisation du titulaire des droits d'exploitation

© Région Bourgogne-Franche-Comté, Inventaire du patrimoine



Vue d'ensemble de la façade postérieure (sur la Bienne).

39, Saint-Claude, 70, 72, 74 rue de la Poyat

N° de l'illustration : 19923901354ZA

Date : 1992

Auteur : Laurent Poupard

Reproduction soumise à autorisation du titulaire des droits d'exploitation

© Région Bourgogne-Franche-Comté, Inventaire du patrimoine



Façade postérieure de trois quarts droite.
39, Saint-Claude, 70, 72, 74 rue de la Poyat

N° de l'illustration : 19923900545X

Date : 1992

Auteur : Jérôme Mongreville

Reproduction soumise à autorisation du titulaire des droits d'exploitation

© Région Bourgogne-Franche-Comté, Inventaire du patrimoine



Façade postérieure de trois quarts gauche.

39, Saint-Claude, 70, 72, 74 rue de la Poyat

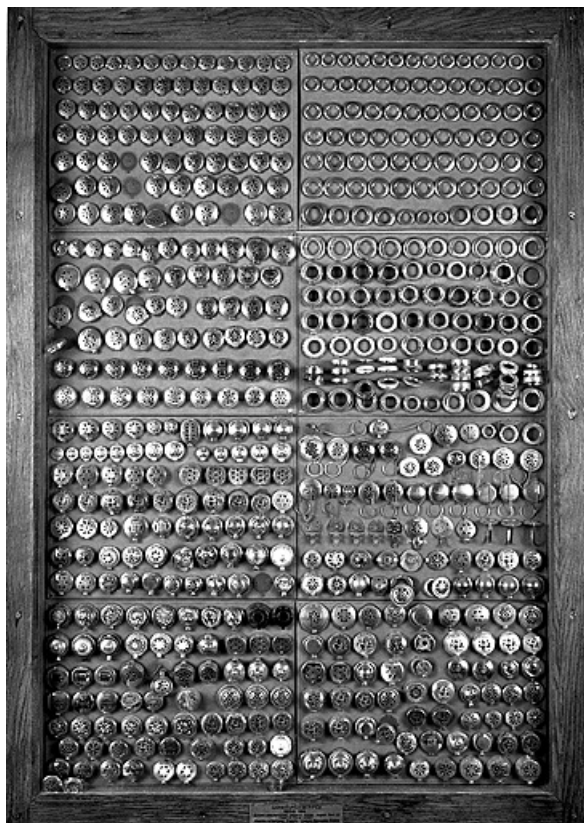
N° de l'illustration : 19923900544X

Date : 1992

Auteur : Jérôme Mongreville

Reproduction soumise à autorisation du titulaire des droits d'exploitation

© Région Bourgogne-Franche-Comté, Inventaire du patrimoine



Vitrine-présentoir de garnitures de pipes depuis 1884.

39, Saint-Claude, 70, 72, 74 rue de la Poyat

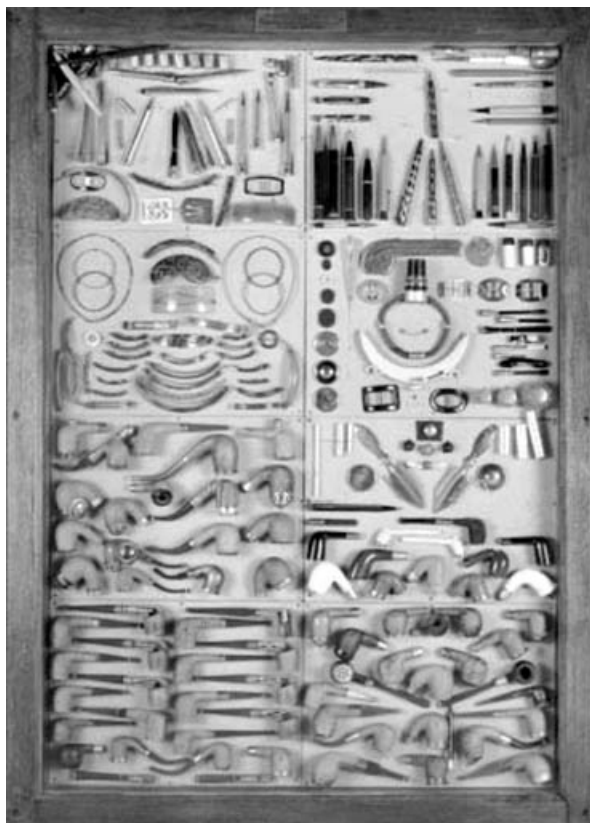
N° de l'illustration : 19923900546V

Date : 1992

Auteur : Jérôme Mongreville

Reproduction soumise à autorisation du titulaire des droits d'exploitation

© Région Bourgogne-Franche-Comté, Inventaire du patrimoine



Vitrine-présentoir d'articles dont les parties métalliques ont été fabriquées par la société.

39, Saint-Claude, 70, 72, 74 rue de la Poyat

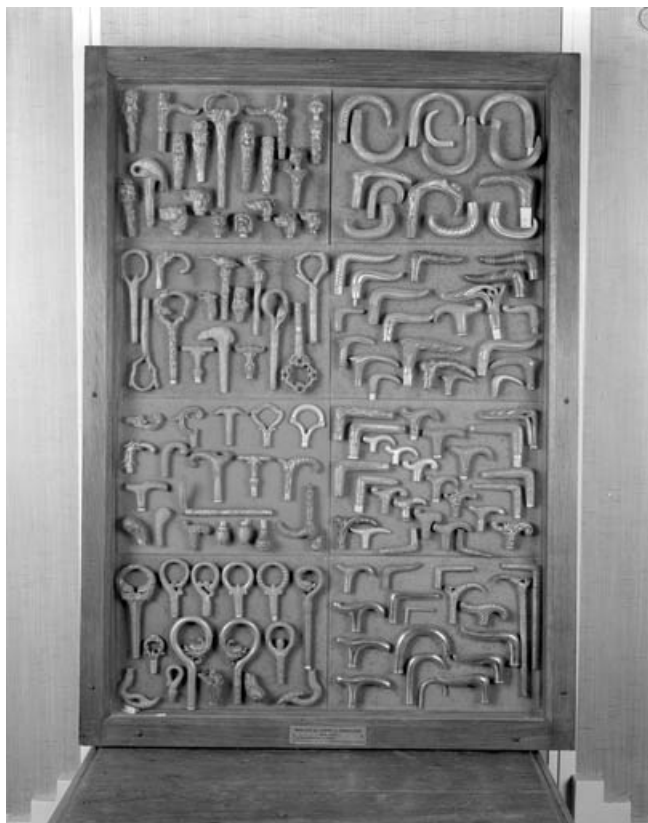
N° de l'illustration : 19923900552X

Date : 1992

Auteur : Jérôme Mongreville

Reproduction soumise à autorisation du titulaire des droits d'exploitation

© Région Bourgogne-Franche-Comté, Inventaire du patrimoine



Vitrine-présentoir de pommeaux de cannes et de parapluies.

39, Saint-Claude, 70, 72, 74 rue de la Poyat

N° de l'illustration : 19923900549V

Date : 1992

Auteur : Jérôme Mongreville

Reproduction soumise à autorisation du titulaire des droits d'exploitation

© Région Bourgogne-Franche-Comté, Inventaire du patrimoine



Vitrine-présentoir de stylographes et porte-mines.

39, Saint-Claude, 70, 72, 74 rue de la Poyat

N° de l'illustration : 19923900550V

Date : 1992

Auteur : Jérôme Mongreville

Reproduction soumise à autorisation du titulaire des droits d'exploitation

© Région Bourgogne-Franche-Comté, Inventaire du patrimoine



Vitrine-présentoir de jouets publicitaires.

39, Saint-Claude, 70, 72, 74 rue de la Poyat

N° de l'illustration : 19923900548VA

Date : 1992

Auteur : Jérôme Mongreville

Reproduction soumise à autorisation du titulaire des droits d'exploitation

© Région Bourgogne-Franche-Comté, Inventaire du patrimoine



Vitrine-présentoir de stylographes et porte-mines.

39, Saint-Claude, 70, 72, 74 rue de la Poyat

N° de l'illustration : 19923900551VA

Date : 1992

Auteur : Jérôme Mongreville

Reproduction soumise à autorisation du titulaire des droits d'exploitation

© Région Bourgogne-Franche-Comté, Inventaire du patrimoine