

USINE DE QUINCAILLERIE (CLOUTERIE), USINE DE TABLETTERIE DITE USINE DE PIPES LES FILS DE PAUL CHRETIN

Bourgogne-Franche-Comté, Jura
Saint-Claude
76 rue de la Poyat

Dossier IA39000443 réalisé en 1992 revu en 1997

Auteur(s) : Laurent Poupard



Historique

En 1823, Jean-Pierre Benoît aménage un martinet dans sa clouterie, bâtie vers 1808 près du moulin de l'Ours. L'usine passe vers 1830 à Joseph Panisset, associé à son père dans la société Panisset Père et Fils. Sa production est en 1840 de 23 tonnes de pointes, destinées au Midi de la France et à l'Italie, fabriquées à partir de 24 tonnes de fil de fer de Besançon et de Champagnole. Elle est remplacée par une tournerie, édifiée en 1844 par Jean-Frédéric Martine et acquise par Panisset, dit fabricant de tabatières en 1862 puis tabletier en 1882. La veuve Panisset cède durant la Première Guerre mondiale l'usine et son séchoir à ébauchons, construit entre 1910 et 1915, à Eugène et Albert Chretin, successeurs de la maison Paul Chretin fondée en 1872. La société les Fils de Paul Chretin, qui les réunit, agrandit les bâtiments vers 1918, en surélève certains dans les années 1930 puis 1950 et édifie une remise à automobile vers 1961 (elle a, de 1923 à 1933 environ, une autre usine à Cousance). La fabrication des pipes entières s'interrompt de 1936 à 1972, remplacées par l'ébauchage de têtes de pipes destinées à l'exportation. Fermée en 1988, l'usine est désaffectée et les bâtiments servent d'immeuble.

Martinet en 1823 : 2 feux de chaufferie et un emplantement à 3 marteaux. Clouterie en 1840 : 2 roues hydrauliques actionnant 25 métiers à pointes et 7 autres machines, une roue au martinet. 3 roues (en dessus, de côté et en dessous) en 1866. 2 roues dans les années 1910, complétées ensuite par un moteur à gaz pauvre. Énergie électrique par la suite fournie par la centrale hydroélectrique de la société Sésame, juste en amont.

200 ouvriers (?) dépendant de la clouterie Benoît en 1822. 6 hommes, 28 femmes et 10 enfants en 1840. Une cinquantaine d'ouvriers à l'usine et une trentaine à domicile dans les années 1920, 10 à 15 personnes en 1936, 14 en 1948 (dont 3 à domicile), une douzaine ensuite.

Période(s) principale(s) : 1er quart 19e siècle / 2e quart 19e siècle

Période(s) secondaire(s) : 1er quart 20e siècle / 3e quart 20e siècle

Description

Bâtiment sur rue : sous-sol, soubassement et 2 étages carrés, escalier dans oeuvre, toit à croupes. Béton en couverture sur l'atelier au bord du canal de fuite (avec escalier extérieur), la remise, la chaufferie et la buanderie. Résidu industriel en gros oeuvre pour la pièce de séchage et la chaufferie. Surface du site en m² : 1 250

Éléments descriptifs

Murs : calcaire, béton, résidu industriel en gros oeuvre, moellon, enduit, enduit

Toit : tuile mécanique, métal en couverture, béton en couverture

Étages : sous-sol, étage de soubassement, 2 étages carrés, étage de comble

Élévation : élévation à travées

Escaliers : escalier dans-oeuvre, escalier tournant à retours avec jour, en charpente; escalier de distribution extérieur, escalier tournant à retours avec jour, en maçonnerie

Énergie utilisée : énergie hydraulique, énergie thermique produite sur place, énergie électrique produite à distance

Sources documentaires

Documents figurés

- **Plainte de M.M. Léon Panisset et Jules Grenier au sujet des dépôts de matériaux faits au confluent du Tacon et de la Bienne. Plan de détails.**

Plainte de M.M. Léon Panisset et Jules Grenier au sujet des dépôts de matériaux faits au confluent du Tacon et de la Bienne. Plan de détails. Dessin, 20 juillet 1905. Echelle 1:500, par Messin (ingénieur)
Lieu de conservation : Archives départementales du Jura, Montmorot

- **Carte publicitaire de la manufacture de pipes Paul Chretien.**

Carte publicitaire de la manufacture de pipes Paul Chretien. Dessin imprimé, s.d. [4e quart 19e siècle].
Lieu de conservation : Collection particulière : Gérard Chapel, Saint-Claude

- **St-Claude (Jura).- Les Inondations 1910.**

St-Claude (Jura).- Les Inondations 1910. Carte postale, 1910, par Mandrillon, E. (photographe)
Lieu de conservation : Archives communales, Saint-Claude

- **Plan et profils de détail du martinet projeté par le Sr Jn Pre Benoit fabricant cloutier à St Claude.**

Plan et profils de détail du martinet projeté par le Sr Jn Pre Benoit fabricant cloutier à St Claude. Dessin, 25 mars 1822.
Echelle 1:100, par Dalloz
Lieu de conservation : Archives départementales du Jura, Montmorot

- **Plan géométrique de situation du martinet et usines du sieur Jn Pre Benoit fabricant cloutier à St Claude.**

Plan géométrique de situation du martinet et usines du sieur Jn Pre Benoit fabricant cloutier à St Claude. Dessin, 1er mars 1822. Echelle 1:500, par Dalloz
Lieu de conservation : Archives départementales du Jura, Montmorot

- **Vue d'ensemble de l'usine depuis la rive gauche du Tacon.**

Vue d'ensemble de l'usine depuis la rive gauche du Tacon. Photographie, s.d. [4e quart 19e siècle]. Photo 30 x 40 cm, par Tabey, J. (?), photographe)
Lieu de conservation : Archives de la société J. Chretien, Saint-Claude

Informations complémentaires

- **Voir le dossier numérisé :** <https://patrimoine.bourgognefranchecomte.fr/gtrudov/IA39000443/index.htm>

Thématiques : patrimoine industriel du Jura

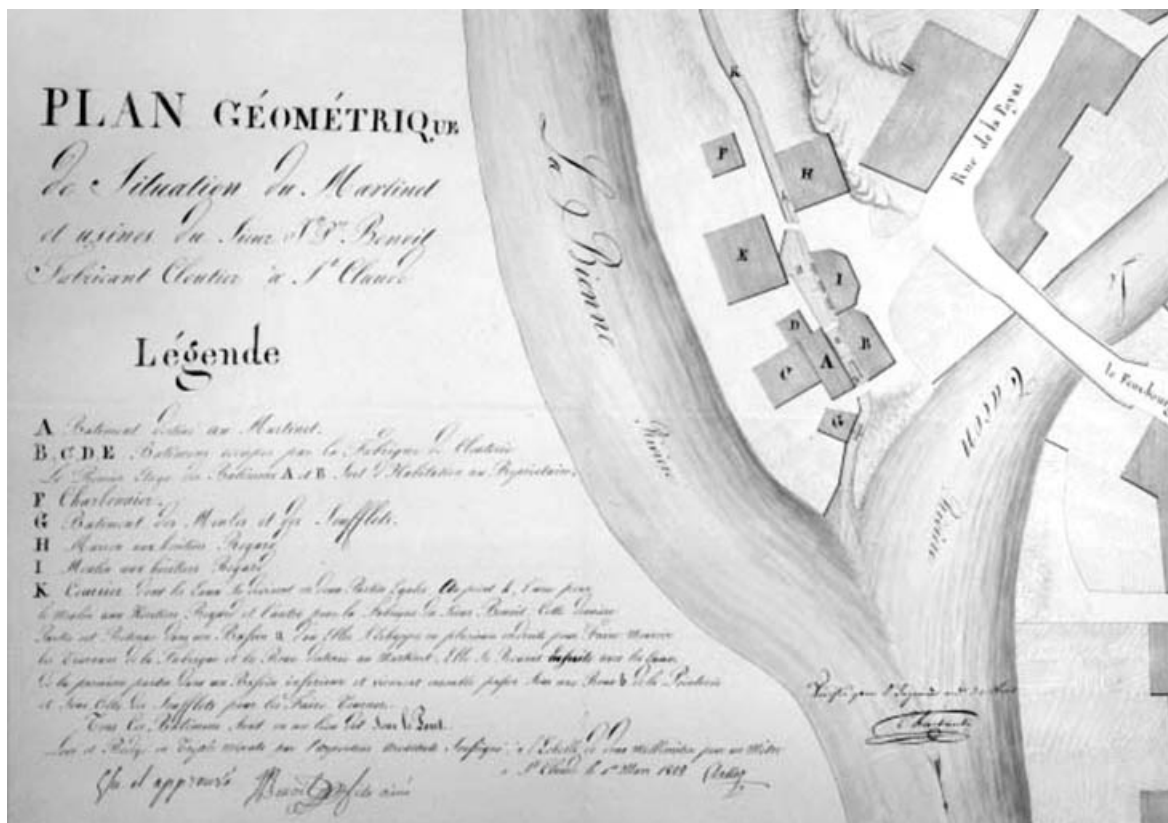
Aire d'étude et canton : Jura

Hydrographie : dérivation de la Bienne

Dénomination : usine de quincaillerie, usine de tableterie

Parties constituantes non étudiées : bureau, bâtiment d'eau, atelier de fabrication, entrepôt industriel, magasin industriel, pièce de séchage, chaufferie, pièce de stockage du combustible, atelier de réparation, logement patronal, logement de contremaître, garage, buanderie, canal

© Région Bourgogne-Franche-Comté, Inventaire du patrimoine



Plan géométrique de situation du martinet et usines du sieur Jn Pre Benoit fabricant cloutier à St Claude.
39, Saint-Claude, 76 rue de la Poyat

Source :

Dessin, 1er mars 1822. Echelle 1:500, par Dalloz. Lieu de conservation : Archives départementales du Jura, Montmorot

Lieu de conservation : Archives départementales du Jura, Montmorot

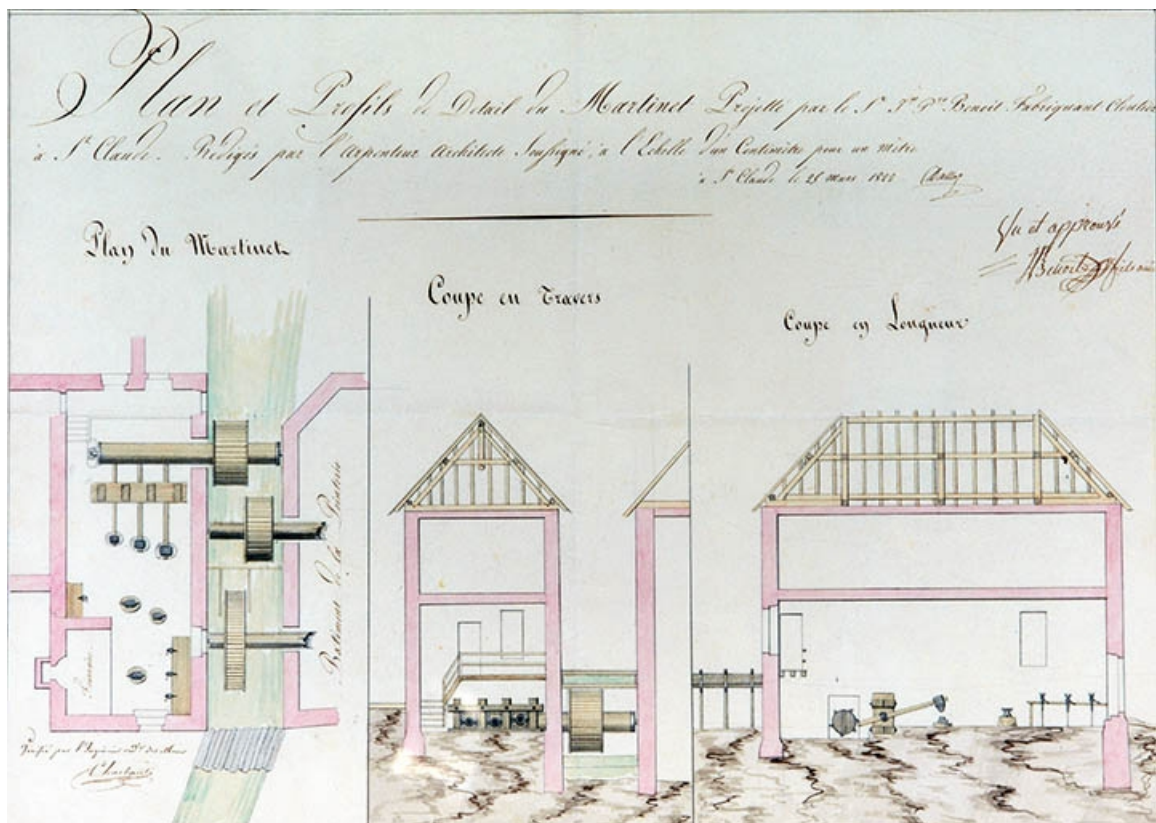
N° de l'illustration : 19943900500X

Date : 1994

Auteur : Jérôme Mongreville

Reproduction soumise à autorisation du titulaire des droits d'exploitation

© Région Bourgogne-Franche-Comté, Inventaire du patrimoine



Plan et profils de détail du martinet projeté par le Sr Jn Pre Benoit fabricant cloutier à St Claude.
39, Saint-Claude, 76 rue de la Poyat

Source :

Dessin, 25 mars 1822. Echelle 1:100, par Dalloz. Lieu de conservation : Archives départementales du Jura, Montmorot

Lieu de conservation : Archives départementales du Jura, Montmorot

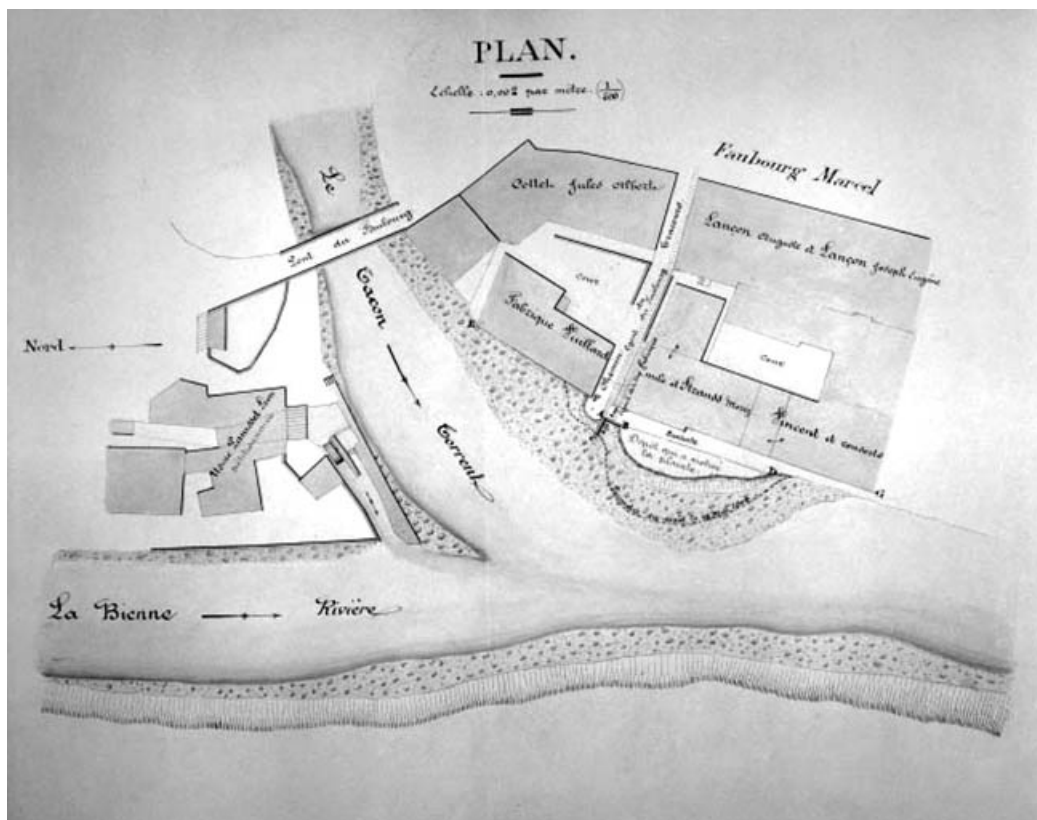
N° de l'illustration : 19943900499XA

Date : 1994

Auteur : Jérôme Mongreville

Reproduction soumise à autorisation du titulaire des droits d'exploitation

© Région Bourgogne-Franche-Comté, Inventaire du patrimoine



Plainte de M.M. Léon Panisset et Jules Grenier au sujet des dépôts de matériaux faits au confluent du Tacon et de la Bienne. Plan de détails.

39, Saint-Claude, 76 rue de la Poyat

Source :

Dessin, 20 juillet 1905. Echelle 1:500, par Messin (ingénieur). Lieu de conservation : Archives départementales du Jura, Montmorot

Lieu de conservation : Archives départementales du Jura, Montmorot

N° de l'illustration : 19943900451X

Date : 1994

Auteur : Jérôme Mongreville

Reproduction soumise à autorisation du titulaire des droits d'exploitation

© Région Bourgogne-Franche-Comté, Inventaire du patrimoine



Carte publicitaire de la manufacture de pipes Paul Chretien.

39, Saint-Claude, 76 rue de la Poyat

Source :

Dessin imprimé, s.d. [4e quart 19e siècle]. Lieu de conservation : collection particulière : Gérard Chapel, Saint-Claude

Lieu de conservation : Collection particulière : Gérard Chapel, Saint-Claude

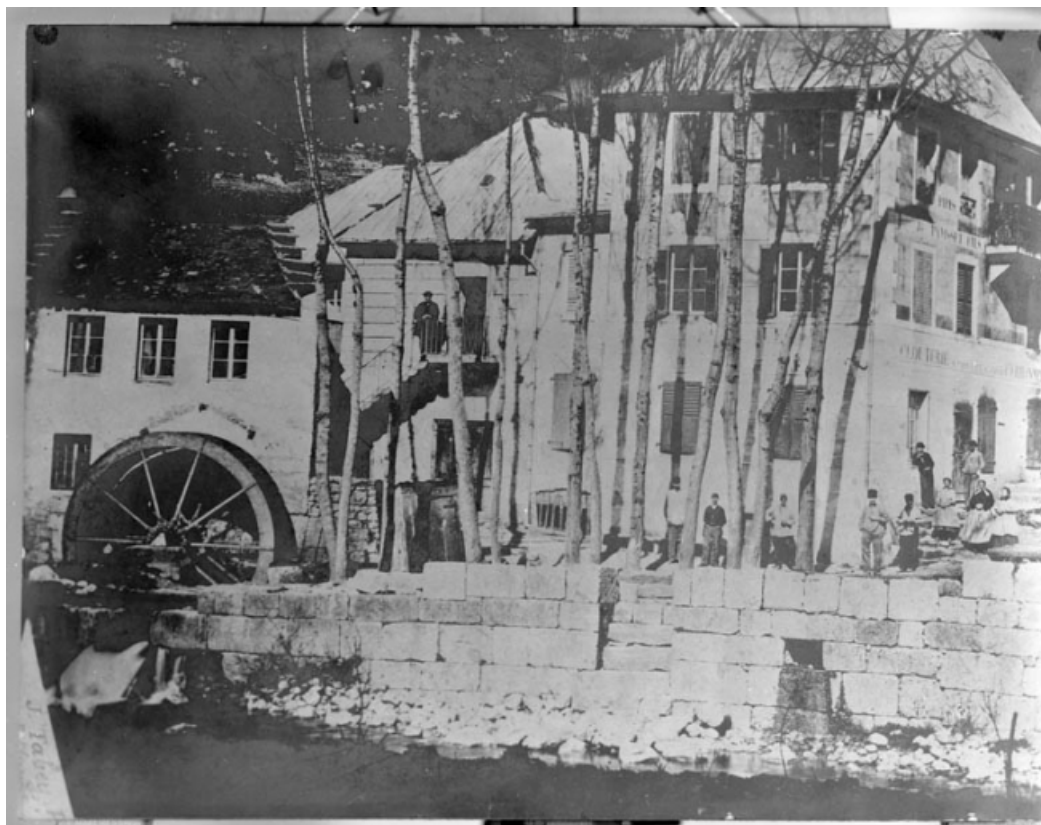
N° de l'illustration : 19923900068X

Date : 1992

Auteur : Jérôme Mongreville (reproduction)

Reproduction soumise à autorisation du titulaire des droits d'exploitation

© Région Bourgogne-Franche-Comté, Inventaire du patrimoine



Vue d'ensemble de l'usine depuis la rive gauche du Tacon.

39, Saint-Claude, 76 rue de la Poyat

Source :

Photographie, s.d. [4e quart 19e siècle]. Photo 30 x 40 cm, par Tabey, J. (? , photographe). Lieu de conservation :

Archives de la société J. Chretien, Saint-Claude

Lieu de conservation : Archives de la société J. Chretien, Saint-Claude

N° de l'illustration : 19923900004V

Date : 1992

Auteur : Jérôme Mongreville (reproduction)

Reproduction soumise à autorisation du titulaire des droits d'exploitation

© Région Bourgogne-Franche-Comté, Inventaire du patrimoine



St-Claude (Jura).- Les Inondations 1910.

39, Saint-Claude, 76 rue de la Poyat

Source :

Carte postale, 1910, par Mandrillon, E. (photographe). Lieu de conservation : Archives communales, Saint-Claude

Lieu de conservation : Archives communales, Saint-Claude

N° de l'illustration : 19923900043X

Date : 1992

Auteur : Jérôme Mongreville (reproduction)

Reproduction soumise à autorisation du titulaire des droits d'exploitation

© Région Bourgogne-Franche-Comté, Inventaire du patrimoine



Vue d'ensemble depuis l'est.

39, Saint-Claude, 76 rue de la Poyat

N° de l'illustration : 19923900560X

Date : 1992

Auteur : Jérôme Mongreville

Reproduction soumise à autorisation du titulaire des droits d'exploitation

© Région Bourgogne-Franche-Comté, Inventaire du patrimoine



Vue d'ensemble depuis le sud-ouest.

39, Saint-Claude, 76 rue de la Poyat

N° de l'illustration : 19923900554X

Date : 1992

Auteur : Jérôme Mongreville

Reproduction soumise à autorisation du titulaire des droits d'exploitation

© Région Bourgogne-Franche-Comté, Inventaire du patrimoine



Bâtiments vus de l'est.

39, Saint-Claude, 76 rue de la Poyat

N° de l'illustration : 19923901356ZA

Date : 1992

Auteur : Laurent Poupard

Reproduction soumise à autorisation du titulaire des droits d'exploitation

© Région Bourgogne-Franche-Comté, Inventaire du patrimoine



Bâtiments vus du sud.

39, Saint-Claude, 76 rue de la Poyat

N° de l'illustration : 19923900555X

Date : 1992

Auteur : Jérôme Mongreville

Reproduction soumise à autorisation du titulaire des droits d'exploitation

© Région Bourgogne-Franche-Comté, Inventaire du patrimoine



Bâtiments vus du sud-est.

39, Saint-Claude, 76 rue de la Poyat

N° de l'illustration : 19923900557X

Date : 1992

Auteur : Jérôme Mongreville

Reproduction soumise à autorisation du titulaire des droits d'exploitation

© Région Bourgogne-Franche-Comté, Inventaire du patrimoine



Bâtiments vus de l'ouest.

39, Saint-Claude, 76 rue de la Poyat

N° de l'illustration : 19923900558X

Date : 1992

Auteur : Jérôme Mongreville

Reproduction soumise à autorisation du titulaire des droits d'exploitation

© Région Bourgogne-Franche-Comté, Inventaire du patrimoine