

IMMEUBLE, USINE DE TABLETTERIE DITE USINE DE PIPES VUILLARD ET STRAUSS, PUIS EMILE VUILLARD ET CIE

Bourgogne-Franche-Comté, Jura
Saint-Claude
4, 8, 10 rue du Faubourg Marcel

Dossier IA39000441 réalisé en 1992 revu en 1997

Auteur(s) : Laurent Poupard



Historique

Fabricant de pipes à son compte depuis 1863, Hippolyte Vuillard acquiert vers 1873 de la famille Mermet-Jeunesse un immeuble certainement bâti dans la première moitié du 19^e siècle. Il l'agrandit vers 1882 et construit un premier atelier vers 1887. Rejoint en 1890 par son fils Emile, il fonde la société en nom collectif Hippolyte Vuillard et Fils, à laquelle succède en 1895 celle qui réunit sous l'appellation Vuillard et Strauss Emile Vuillard et un Allemand de Francfort naturalisé Français, Moritz Strauss. En 1901, cette société édifie au long de la Bienne, et de chaque côté d'une impasse, deux bâtiments reliés par une passerelle, à usage de séchoir à ébauchons et d'usine. A la société Vuillard et Strauss succèdent celles dénommées Simon Vuillard et Strauss (avant 1914), Emile Vuillard Fils et Cie (S.A.R.L. avant 1940) puis Emile Vuillard et Cie (S.A. vers 1961). Produisant 150 000 pipes par an, destinées à l'exportation, cette dernière est intégrée en 1988 dans le groupe Cuty Fort Entreprises, aux côtés des sociétés Chapuis-Comoy, Jean Lacroix et Jeantet-David. Partiellement réoccupé par la société de vente de pipes par correspondance Paul Viou, le bâtiment sur rue sert d'immeuble.

10 ouvriers en 1890, 150 environ à l'usine au début du 20^e siècle, 38 en 1948 (13 hommes et 19 femmes à l'usine, 6 personnes à domicile), 20 en 1958, 11 en 1987.

Période(s) principale(s) : 1^{ère} moitié 19^e siècle / 1^{er} quart 20^e siècle

Période(s) secondaire(s) : 4^e quart 19^e siècle

Description

Immeuble : sous-sol, 3 étages carrés et comble, escalier tournant, pignons découverts (à redents), tuile mécanique et métal en couverture. Atelier de fabrication au long de la Bienne : sous-sol, 3 étages carrés et comble à surcroît (séchoir à ébauchons). Dans la cour, atelier de conditionnement à étage carré et étage en surcroît, et autre atelier en rez-de-chaussée, à charpente métallique et croupe à l'est. Séchoir à ébauchons de l'autre côté de l'impasse : rez-de-chaussée surélevé, étage carré et étage de comble. ; surface du site en m² : 1 097

Éléments descriptifs

Murs : calcaire, moellon, enduit

Toit : tuile mécanique, métal en couverture

Étages : sous-sol, 3 étages carrés, étage de comble

Couvrement : charpente en bois apparente, charpente métallique apparente

Élévation : élévation à travées

Escaliers : escalier dans-oeuvre, escalier tournant à retours avec jour, en maçonnerie

Énergie utilisée : énergie électrique, achetée

Sources documentaires

Documents figurés

- **Vue d'ensemble du quartier avant la construction de l'usine.**

Vue d'ensemble du quartier avant la construction de l'usine. Photographie, s.d. [4e quart 19e siècle].

Lieu de conservation : Archives communales, Saint-Claude- Cote du document : Fonds des Amis du vieux Saint-Claude, 85-135

- **Saint-Claude (Jura) - Bifurcation de la Bienne et du Tacon. Le Faubourg Marcel, le Pont suspendu, le Plant du Moulin et les Etapes.**

Saint-Claude (Jura) - Bifurcation de la Bienne et du Tacon. Le Faubourg Marcel, le Pont suspendu, le Plant du Moulin et les Etapes. Carte postale, s.d. [1er quart 20e siècle, entre 1901 et 1911], par Mandrillon, E. (photographe)

Lieu de conservation : Archives communales, Saint-Claude

- **St Claude - Vallée du Tacon et le Pont suspendu.**

St Claude - Vallée du Tacon et le Pont suspendu. Carte postale, s.d. [1901]. A.B. et Cie éd, par Vialatte, F. (photographe)

Lieu de conservation : Collection particulière : Gérard Chapel, Saint-Claude

Informations complémentaires

- **Voir le dossier numérisé** : <https://patrimoine.bourgognefranchecomte.fr/gtrudov/IA39000441/index.htm>

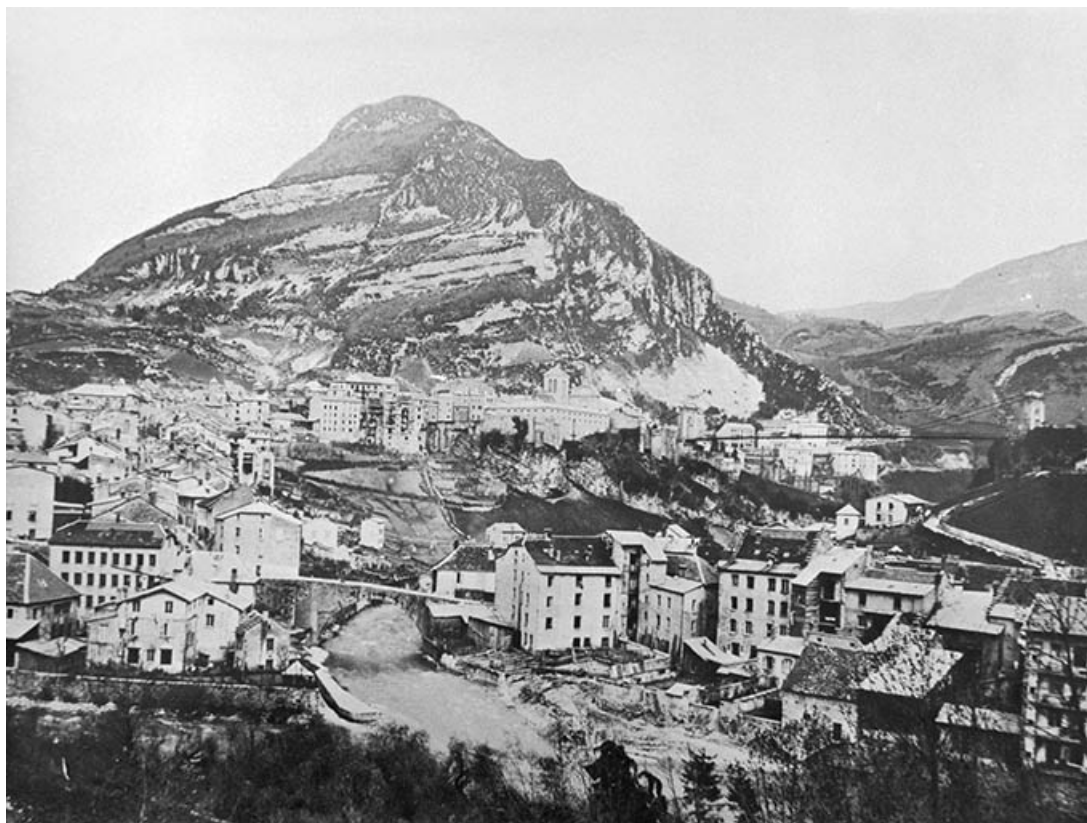
Thématiques : patrimoine industriel du Jura

Aire d'étude et canton : Jura

Dénomination : immeuble, usine de tabletterie

Parties constituantes non étudiées : bureau, chaufferie, atelier de fabrication, pièce de séchage, atelier de conditionnement, logement, garage, boutique

© Région Bourgogne-Franche-Comté, Inventaire du patrimoine



Vue d'ensemble du quartier avant la construction de l'usine.

39, Saint-Claude, 4, 8, 10 rue du Faubourg Marcel

Source :

Photographie, s.d. [4e quart 19e siècle]. Lieu de conservation : Archives communales, Saint-Claude. Cote : Fonds des Amis du vieux Saint-Claude, 85-135

Lieu de conservation : Archives communales, Saint-Claude - Cote du document : Fonds des Amis du vieux Saint-Claude, 85-135

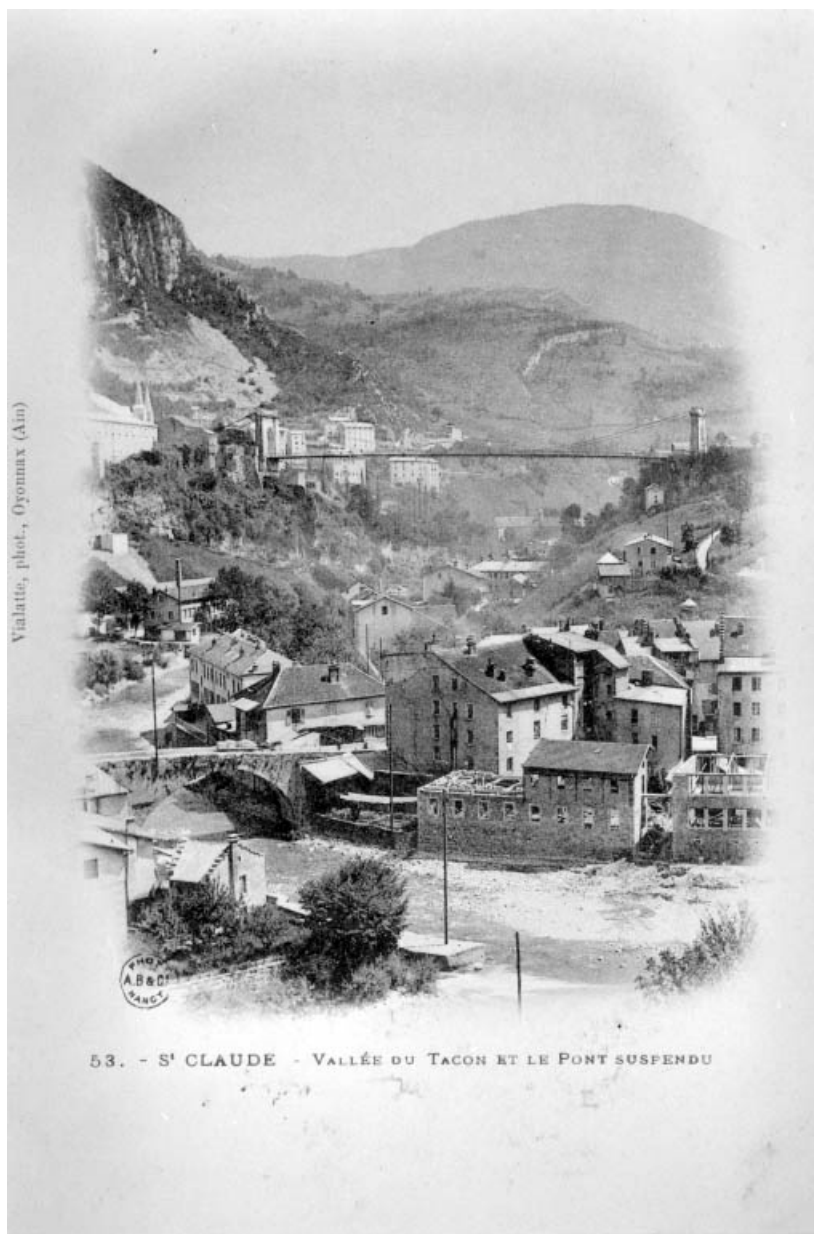
N° de l'illustration : 19923900030X

Date : 1992

Auteur : Jérôme Mongreville (reproduction)

Reproduction soumise à autorisation du titulaire des droits d'exploitation

© Région Bourgogne-Franche-Comté, Inventaire du patrimoine



St Claude - Vallée du Tacon et le Pont suspendu.

39, Saint-Claude, 4, 8, 10 rue du Faubourg Marcel

Source :

Carte postale, s.d. [1901]. A.B. et Cie éd, par Vialatte, F. (photographe). Lieu de conservation : collection particulière : Gérard Chapel, Saint-Claude

Lieu de conservation : Collection particulière : Gérard Chapel, Saint-Claude

N° de l'illustration : 19923900179X

Date : 1992

Auteur : Jérôme Mongreville (reproduction)

Reproduction soumise à autorisation du titulaire des droits d'exploitation

© Région Bourgogne-Franche-Comté, Inventaire du patrimoine



Saint-Claude (Jura) - Bifurcation de la Bienne et du Tacon. Le Faubourg Marcel, le Pont suspendu, le Plant du Moulin et les Etapes.
39, Saint-Claude, 4, 8, 10 rue du Faubourg Marcel

Source :

Carte postale, s.d. [1er quart 20e siècle, entre 1901 et 1911], par Mandrillon, E. (photographe). Lieu de conservation : Archives communales, Saint-Claude

Lieu de conservation : Archives communales, Saint-Claude

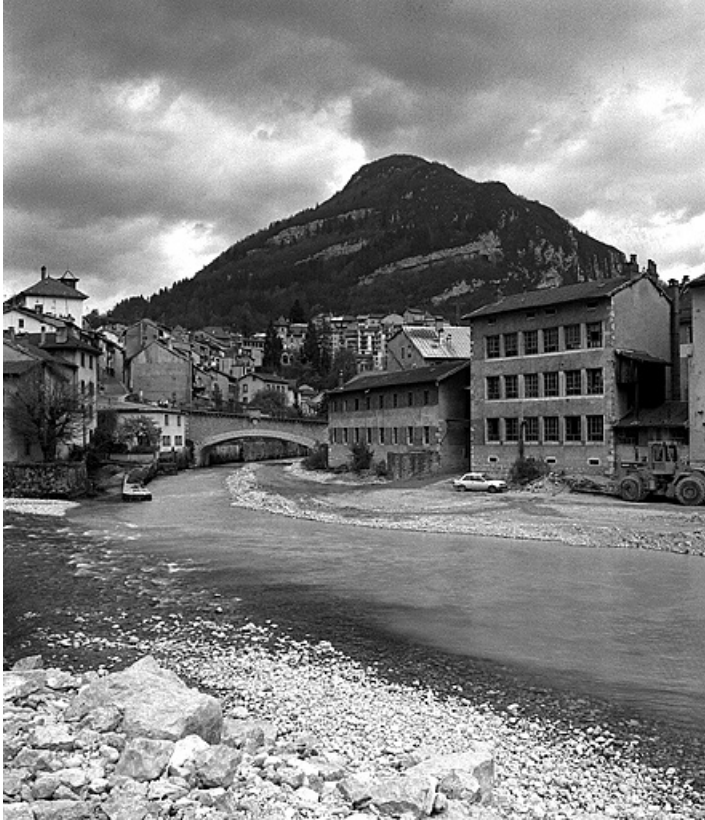
N° de l'illustration : 19923900044X

Date : 1992

Auteur : Jérôme Mongreville (reproduction)

Reproduction soumise à autorisation du titulaire des droits d'exploitation

© Région Bourgogne-Franche-Comté, Inventaire du patrimoine



Vue d'ensemble depuis l'ouest (façades sur l'eau).

39, Saint-Claude, 4, 8, 10 rue du Faubourg Marcel

N° de l'illustration : 19923900340X

Date : 1992

Auteur : Jérôme Mongreville

Reproduction soumise à autorisation du titulaire des droits d'exploitation

© Région Bourgogne-Franche-Comté, Inventaire du patrimoine



Immeuble : façade antérieure.

39, Saint-Claude, 4, 8, 10 rue du Faubourg Marcel

N° de l'illustration : 19923900338V

Date : 1992

Auteur : Jérôme Mongreville

Reproduction soumise à autorisation du titulaire des droits d'exploitation

© Région Bourgogne-Franche-Comté, Inventaire du patrimoine



Immeuble : façade postérieure.

39, Saint-Claude, 4, 8, 10 rue du Faubourg Marcel

N° de l'illustration : 19923900341X

Date : 1992

Auteur : Jérôme Mongreville

Reproduction soumise à autorisation du titulaire des droits d'exploitation

© Région Bourgogne-Franche-Comté, Inventaire du patrimoine



Immeuble : façade postérieure de trois quarts gauche.

39, Saint-Claude, 4, 8, 10 rue du Faubourg Marcel

N° de l'illustration : 19913901622Z

Date : 1991

Auteur : Laurent Poupard

Reproduction soumise à autorisation du titulaire des droits d'exploitation

© Région Bourgogne-Franche-Comté, Inventaire du patrimoine



Atelier dans la cour.

39, Saint-Claude, 4, 8, 10 rue du Faubourg Marcel

N° de l'illustration : 19913901623Z

Date : 1991

Auteur : Laurent Poupard

Reproduction soumise à autorisation du titulaire des droits d'exploitation

© Région Bourgogne-Franche-Comté, Inventaire du patrimoine



Atelier dans la cour : façade antérieure.

39, Saint-Claude, 4, 8, 10 rue du Faubourg Marcel

N° de l'illustration : 19923900343X

Date : 1992

Auteur : Jérôme Mongreville

Reproduction soumise à autorisation du titulaire des droits d'exploitation

© Région Bourgogne-Franche-Comté, Inventaire du patrimoine



Atelier dans la cour : intérieur.

39, Saint-Claude, 4, 8, 10 rue du Faubourg Marcel

N° de l'illustration : 19913901624Z

Date : 1991

Auteur : Laurent Poupard

Reproduction soumise à autorisation du titulaire des droits d'exploitation

© Région Bourgogne-Franche-Comté, Inventaire du patrimoine



Séchoir à ébauchons et atelier de fabrication : façade postérieure.

39, Saint-Claude, 4, 8, 10 rue du Faubourg Marcel

N° de l'illustration : 19913901619ZA

Date : 1991

Auteur : Laurent Poupard

Reproduction soumise à autorisation du titulaire des droits d'exploitation

© Région Bourgogne-Franche-Comté, Inventaire du patrimoine



Atelier de fabrication : façade antérieure.

39, Saint-Claude, 4, 8, 10 rue du Faubourg Marcel

N° de l'illustration : 19913901626ZA

Date : 1991

Auteur : Laurent Poupard

Reproduction soumise à autorisation du titulaire des droits d'exploitation

© Région Bourgogne-Franche-Comté, Inventaire du patrimoine



Séchoir à ébauchons : façades postérieure et latérale gauche.

39, Saint-Claude, 4, 8, 10 rue du Faubourg Marcel

N° de l'illustration : 19923900344X

Date : 1992

Auteur : Jérôme Mongreville

Reproduction soumise à autorisation du titulaire des droits d'exploitation

© Région Bourgogne-Franche-Comté, Inventaire du patrimoine



Séchoir à ébauchons : façade latérale droite.
39, Saint-Claude, 4, 8, 10 rue du Faubourg Marcel

N° de l'illustration : 19913901627Z

Date : 1991

Auteur : Laurent Poupard

Reproduction soumise à autorisation du titulaire des droits d'exploitation

© Région Bourgogne-Franche-Comté, Inventaire du patrimoine



Séchoir à ébauchons : intérieur d'un atelier au rez-de-chaussée.

39, Saint-Claude, 4, 8, 10 rue du Faubourg Marcel

N° de l'illustration : 19913901629Z

Date : 1991

Auteur : Laurent Poupard

Reproduction soumise à autorisation du titulaire des droits d'exploitation

© Région Bourgogne-Franche-Comté, Inventaire du patrimoine



Séchoir à ébauchons : intérieur d'un niveau de séchage.

39, Saint-Claude, 4, 8, 10 rue du Faubourg Marcel

N° de l'illustration : 19913901630Z

Date : 1991

Auteur : Laurent Poupard

Reproduction soumise à autorisation du titulaire des droits d'exploitation

© Région Bourgogne-Franche-Comté, Inventaire du patrimoine