

USINE DE TABLETTERIE DITE USINE DE PIPES DEGUINGAND, ENTREPÔT COMMERCIAL, USINE D'ARTICLES EN MATIÈRE PLASTIQUE

Bourgogne-Franche-Comté, Jura
Saint-Claude
14 à 20 rue des Etapes

Dossier IA39000437 réalisé en 1992 revu en 1997

Auteur(s) : Laurent Poupard



Historique

En 1885 et 1886, Charles Cayron édifie, au lieu-dit Sur les Etapes, une usine de pipes qu'il rebâtit vers 1890. Acquisée vers 1897 par Emile Deguingand, dit négociant à Londres, la fabrique est surélevée et agrandie vers 1900 et 1902. Elle appartient à la société qui, réunissant Francis et Paul Deguingand dans la décennie 1910, devient ensuite S.A. des anciens Etablissements Deguingand et Fils. Doublant de superficie par agrandissement au nord-est vers 1926, l'usine semble fermer dans les années 1930. Acquisée vers 1940 par la S.A. l'Union d'Alimentation de Franche-Comté (qui construit une nouvelle habitation), elle est convertie en entrepôt commercial. Les bâtiments connaissent par la suite diverses affectations. Du sud au nord, le chai de l'UAFC est transformé en maison. Son essentage de planches à l'étage remplacé par du béton vers 1965, le séchoir à ébauchons accueille une chaîne d'embouteillage de l'UAFC. Il est ensuite occupé par les Ets Real Roux (menuiserie-ébénisterie) puis par le magasin de matériel et fournitures sanitaires de la Sodis. La cheminée est démolie en 1963 par le marchand de vêtements André Faure, qui aménage habitation, remise à automobile et entrepôt dans l'extrémité sud de l'usine. Sa partie centrale est louée par le diamantaire Favre puis, acquise en 1969 par Eluardo, abrite un atelier de serrurerie et sert d'immeuble. Le reste passe entre 1965 et 1970 à Grégoire Mercieca, qui l'aménage partiellement en immeuble (avec transformation du comble en étage carré). A la tête d'une entreprise d'articles en matière plastique, il acquiert au début des années 1970 le matériel de fabrication de jouets en plastique des Ets Aimé et André Rey (rue Pasteur) et édifie un magasin industriel au nord. Loués ensuite à la société de pièces détachées en matière plastique Rémy Pesse, les bâtiments accueillent depuis 1989 le magasin de matériel électrique SDME.
70 personnes en 1910 (dont 27 femmes).

Période(s) principale(s) : 4e quart 19e siècle / 1er quart 20e siècle

Période(s) secondaire(s) : 2e quart 20e siècle / 3e quart 20e siècle

Description

Moellon calcaire pour la partie ancienne de l'usine et le rez-de-chaussée de l'ancien séchoir à ébauchons, pan de béton armé et parpaing de béton pour les parties de la 1ère moitié du 20e siècle, pan de fer (et charpente métallique), parpaing de béton et essentages pour le magasin industriel au nord (actuel entrepôt commercial). ; surface du site en m2 : 3923

Éléments descriptifs

Murs : calcaire, béton, fer, moellon, parpaing de béton, pan de béton armé, pan de fer, essentage de matériau synthétique, essentage de ciment amiante

Toit : tuile mécanique, ciment amiante en couverture, béton en couverture, matériau synthétique en couverture

Étages : 3 étages carrés

Couvrement : charpente métallique apparente

Élévation : élévation à travées

Energie utilisée : énergie électrique, achetée

Sources documentaires

Documents figurés

- **Le personnel de l'usine.**

Le personnel de l'usine. Carte postale (carte photo), 1910.

Lieu de conservation : Archives communales, Saint-Claude

- **Saint-Claude - Jura (France) [vue d'ensemble de l'usine depuis l'est].**

Saint-Claude - Jura (France) [vue d'ensemble de l'usine depuis l'est]. Carte postale, s.d. [2e quart 20e siècle, décennie 1930], par Gauthier, A. (photographe)

Lieu de conservation : Collection particulière : Gérard Chapel, Saint-Claude

- **Vue d'ensemble depuis le sud.**

Vue d'ensemble depuis le sud. Photographie, s.d. [4e quart 19e siècle, décennie 1890], par Mandrillon, E. (photographe)

Lieu de conservation : Archives communales, Saint-Claude

- **Fabrique de pipes - Deguingand & Fils - Saint-Claude (Jura) - France - Atelier de polissage, [décennie 1930]**

Fabrique de pipes - Deguingand & Fils - Saint-Claude (Jura) - France - Atelier de polissage, carte postale, par A. Gauthier, s.d. [2e quart 20e siècle, décennie 1930].

Lieu de conservation : Collection particulière : Gérard Chapel, Saint-Claude

- **Etablissements E. Deguingand & Fils. Saint-Claude (France) - Magasin d'expédition, [décennie 1930].**

Etablissements E. Deguingand & Fils. Saint-Claude (France) - Magasin d'expédition, carte postale, s.n., s.d. [1ère moitié 20e siècle, décennie 1930].

Lieu de conservation : Collection particulière : Gérard Chapel, Saint-Claude

- **St-Claude (Jura). Sur les Etappes - Usine de Deguingand - Sortie des Pipiers.**

St-Claude (Jura). Sur les Etappes - Usine de Deguingand - Sortie des Pipiers. Carte postale, s.d. [1er quart 20e siècle, entre 1900 et 1907]. Malfroy éd., Saint-Claude.

Lieu de conservation : Collection particulière : Gérard Chapel, Saint-Claude

- **Etablissements E. Deguingand & Fils. Saint-Claude (France) - Atelier de polissage.**

Etablissements E. Deguingand & Fils. Saint-Claude (France) - Atelier de polissage. Carte postale, s.d. [1ère moitié 20e siècle, décennie 1930].

Lieu de conservation : Collection particulière : Gérard Chapel, Saint-Claude

- **Saint-Claude (Jura).- Vue Générale (côté sud).**

Saint-Claude (Jura).- Vue Générale (côté sud). Carte postale, s.d. [1er quart 20e siècle, entre 1901 et 1911].

Lieu de conservation : Collection particulière : Gérard Chapel, Saint-Claude

Informations complémentaires

- **Voir le dossier numérisé :** <https://patrimoine.bourgognefranchecomte.fr/gtrudov/IA39000437/index.htm>

Thématiques : patrimoine industriel du Jura

Aire d'étude et canton : Jura

Dénomination : usine de tabletterie, entrepôt commercial, usine d'articles en matière plastique

Parties constituantes non étudiées : bureau, atelier de fabrication, pièce de séchage, magasin industriel, atelier de conditionnement

© Région Bourgogne-Franche-Comté, Inventaire du patrimoine



Vue d'ensemble depuis le sud.

39, Saint-Claude, 2, 4 rue de Bonneville

Source :

Photographie, s.d. [4e quart 19e siècle, décennie 1890], par Mandrillon, E. (photographe). Lieu de conservation : Archives communales, Saint-Claude

Lieu de conservation : Archives communales, Saint-Claude

N° de l'illustration : 19923900028X

Date : 1992

Auteur : Jérôme Mongreville (reproduction)

Reproduction soumise à autorisation du titulaire des droits d'exploitation

© Région Bourgogne-Franche-Comté, Inventaire du patrimoine



Saint-Claude (Jura).- Vue Générale (côté sud).

39, Saint-Claude, 14 à 20 rue des Etapes

Source :

Carte postale, s.d. [1er quart 20e siècle, entre 1901 et 1911]. Lieu de conservation : collection particulière : Gérard Chapel, Saint-Claude

Lieu de conservation : Collection particulière : Gérard Chapel, Saint-Claude

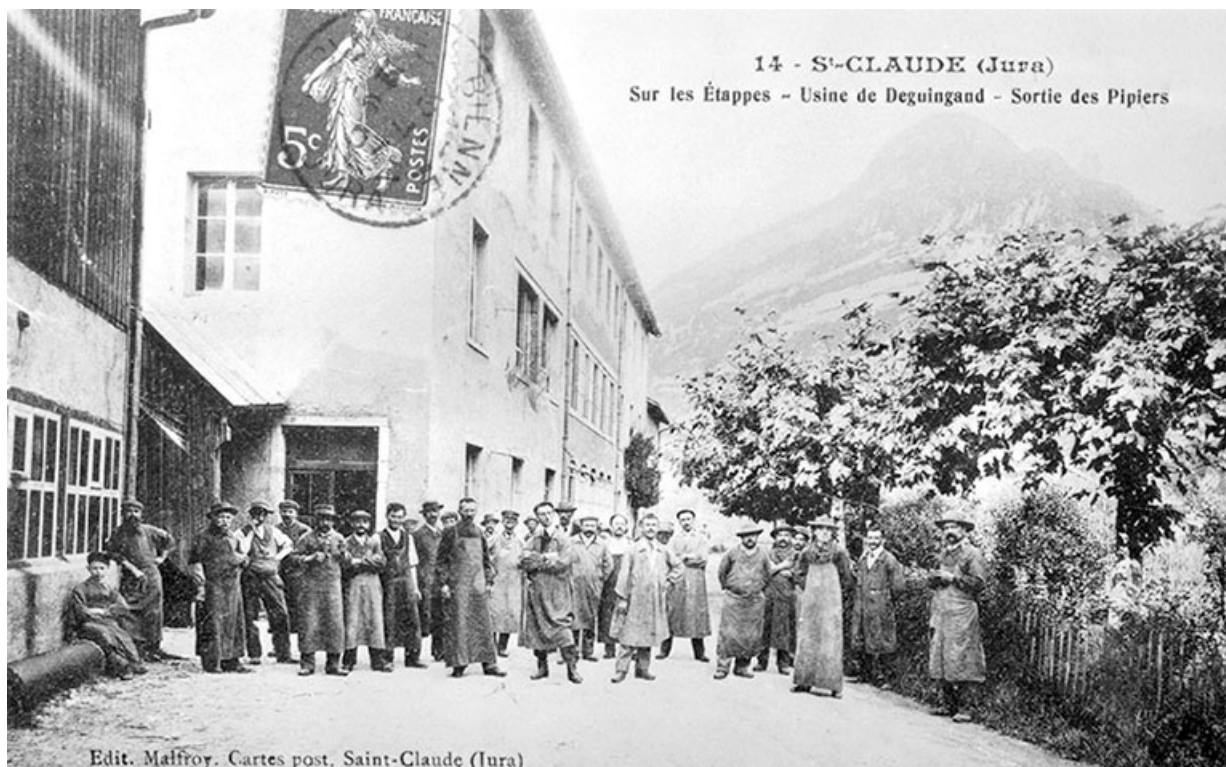
N° de l'illustration : 19923900171X

Date : 1992

Auteur : Jérôme Mongreville (reproduction)

Reproduction soumise à autorisation du titulaire des droits d'exploitation

© Région Bourgogne-Franche-Comté, Inventaire du patrimoine



St-Claude (Jura). Sur les Étapes - Usine de Deguingand - Sortie des Pipiers.
39, Saint-Claude, 14 à 20 rue des Étapes

Source :

Carte postale, s.d. [1er quart 20e siècle, entre 1900 et 1907]. Malfroy éd., Saint-Claude. Lieu de conservation : collection particulière : Gérard Chapel, Saint-Claude

Lieu de conservation : Collection particulière : Gérard Chapel, Saint-Claude

N° de l'illustration : 19923900086X

Date : 1992

Auteur : Jérôme Mongreville (reproduction)

Reproduction soumise à autorisation du titulaire des droits d'exploitation

© Région Bourgogne-Franche-Comté, Inventaire du patrimoine



Le personnel de l'usine.

39, Saint-Claude, 14 à 20 rue des Etapes

Source :

Carte postale (carte photo), 1910. Lieu de conservation : Archives communales, Saint-Claude

Lieu de conservation : Archives communales, Saint-Claude

N° de l'illustration : 19923900062X

Date : 1992

Auteur : Jérôme Mongreville (reproduction)

Reproduction soumise à autorisation du titulaire des droits d'exploitation

© Région Bourgogne-Franche-Comté, Inventaire du patrimoine



Saint-Claude - Jura (France) [vue d'ensemble de l'usine depuis l'est].

39, Saint-Claude, 14 à 20 rue des Etapes

Source :

Carte postale, s.d. [2e quart 20e siècle, décennie 1930], par Gauthier, A. (photographe). Lieu de conservation : collection particulière : Gérard Chapel, Saint-Claude

Lieu de conservation : Collection particulière : Gérard Chapel, Saint-Claude

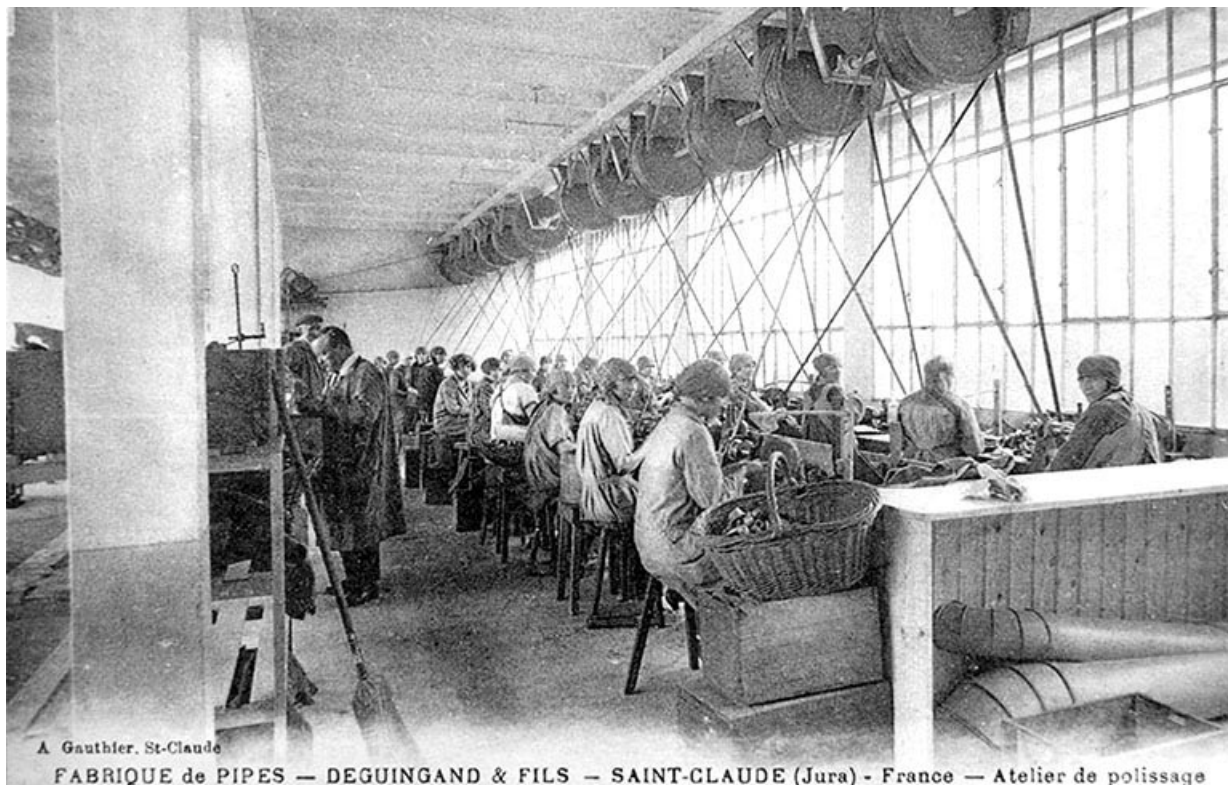
N° de l'illustration : 19923900085X

Date : 1992

Auteur : Jérôme Mongreville (reproduction)

Reproduction soumise à autorisation du titulaire des droits d'exploitation

© Région Bourgogne-Franche-Comté, Inventaire du patrimoine



Fabrique de pipes - Deguingand & Fils - Saint-Claude (Jura) - France - Atelier de polissage.

Source :

Carte postale, s.d. [2e quart 20e siècle, décennie 1930], par Gauthier, A. (photographe). Lieu de conservation : collection particulière : Gérard Chapel, Saint-Claude

Lieu de conservation : Collection particulière : Gérard Chapel, Saint-Claude

N° de l'illustration : 19923900087X

Date : 1992

Auteur : Jérôme Mongreville

Reproduction soumise à autorisation du titulaire des droits d'exploitation

© Région Bourgogne-Franche-Comté, Inventaire du patrimoine



ETABLISSEMENTS E. DEGUINGAND & FILS
SAINT-CLAUDE (France). — Atelier de Polissage

Etablissements E. Deguingand & Fils. Saint-Claude (France) - Atelier de polissage.
39, Saint-Claude, 14 à 20 rue des Etapes

Source :

Carte postale, s.d. [1ère moitié 20e siècle, décennie 1930]. Lieu de conservation : collection particulière : Gérard Chapel, Saint-Claude

Lieu de conservation : Collection particulière : Gérard Chapel, Saint-Claude

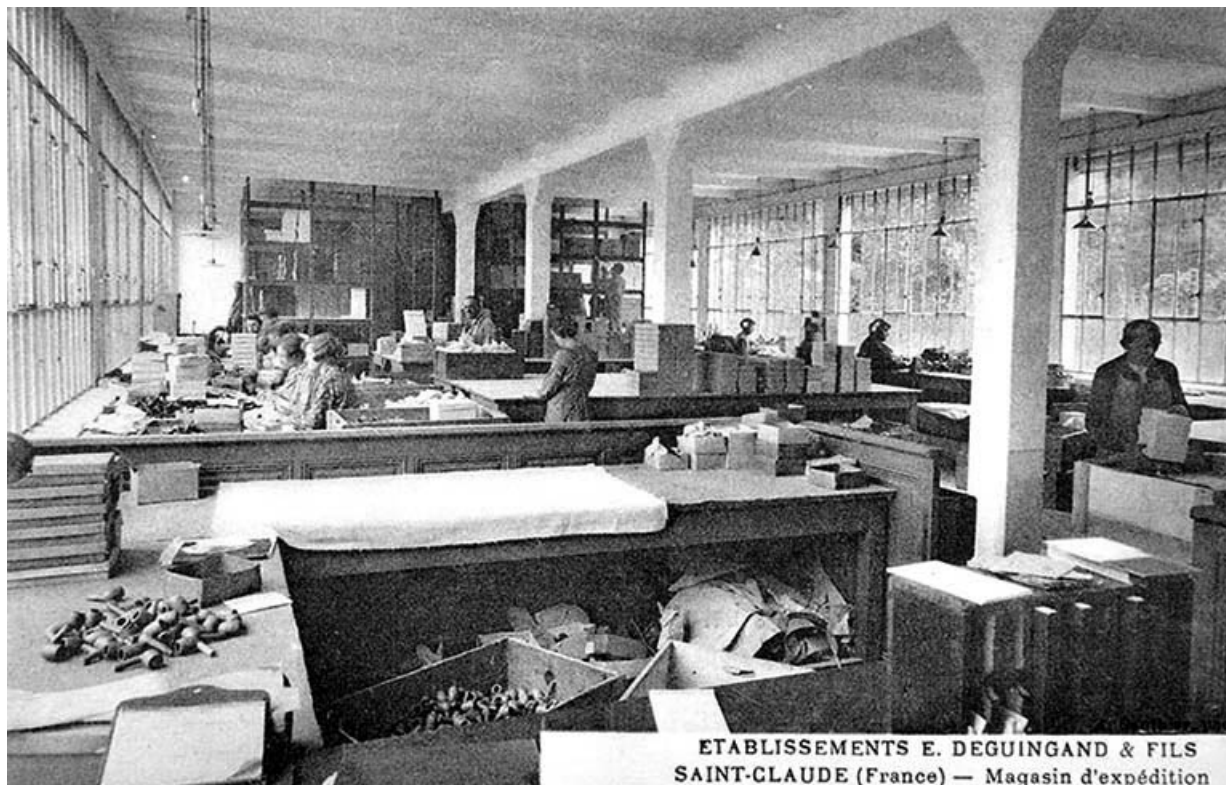
N° de l'illustration : 19923900066X

Date : 1992

Auteur : Jérôme Mongreville (reproduction)

Reproduction soumise à autorisation du titulaire des droits d'exploitation

© Région Bourgogne-Franche-Comté, Inventaire du patrimoine



ETABLISSEMENTS E. DEGUINGAND & FILS
SAINT-CLAUDE (France) — Magasin d'expédition

Etablissements E. Deguingand & Fils. Saint-Claude (France) - Magasin d'expédition.

39, Saint-Claude, 14 à 20 rue des Etapes

Source :

Carte postale, s.d. [1ère moitié 20e siècle, décennie 1930]. Lieu de conservation : collection particulière : Gérard Chapel, Saint-Claude

Lieu de conservation : Collection particulière : Gérard Chapel, Saint-Claude

N° de l'illustration : 19923900067X

Date : 1992

Auteur : Jérôme Mongreville (reproduction)

Reproduction soumise à autorisation du titulaire des droits d'exploitation

© Région Bourgogne-Franche-Comté, Inventaire du patrimoine



Vue d'ensemble depuis le nord.

39, Saint-Claude, 14 à 20 rue des Etapes

N° de l'illustration : 19923901454ZA

Date : 1992

Auteur : Laurent Poupard

Reproduction soumise à autorisation du titulaire des droits d'exploitation

© Région Bourgogne-Franche-Comté, Inventaire du patrimoine



Vue d'ensemble depuis l'ouest.

39, Saint-Claude, 14 à 20 rue des Etapes

N° de l'illustration : 19923900372X

Date : 1992

Auteur : Jérôme Mongreville

Reproduction soumise à autorisation du titulaire des droits d'exploitation

© Région Bourgogne-Franche-Comté, Inventaire du patrimoine



Vue d'ensemble depuis le sud.

39, Saint-Claude, 14 à 20 rue des Etapes

N° de l'illustration : 19923900384X

Date : 1992

Auteur : Jérôme Mongreville

Reproduction soumise à autorisation du titulaire des droits d'exploitation

© Région Bourgogne-Franche-Comté, Inventaire du patrimoine



Façade antérieure de l'usine, de trois quarts gauche.

39, Saint-Claude, 14 à 20 rue des Etapes

N° de l'illustration : 19923900722X

Date : 1992

Auteur : Jérôme Mongreville

Reproduction soumise à autorisation du titulaire des droits d'exploitation

© Région Bourgogne-Franche-Comté, Inventaire du patrimoine



Façade antérieure de l'usine, de trois quarts droite.

39, Saint-Claude, 14 à 20 rue des Etapes

N° de l'illustration : 19923900724V

Date : 1992

Auteur : Jérôme Mongreville

Reproduction soumise à autorisation du titulaire des droits d'exploitation

© Région Bourgogne-Franche-Comté, Inventaire du patrimoine



Façade postérieure de l'usine, de trois quarts gauche.

39, Saint-Claude, 14 à 20 rue des Etapes

N° de l'illustration : 19923900723X

Date : 1992

Auteur : Jérôme Mongreville

Reproduction soumise à autorisation du titulaire des droits d'exploitation

© Région Bourgogne-Franche-Comté, Inventaire du patrimoine