

USINE DE TABLETTERIE DITE USINE DE PIPES ET DE TABATIÈRES VINCENT-GENOD

Bourgogne-Franche-Comté, Jura
Saint-Claude
2 chemin de la Combe du Marais, 11 rue Carnot

Dossier IA39000435 réalisé en 1992 revu en
1997

Auteur(s) : Laurent Poupard



Historique

Vers 1898, Henri Vincent-Genod construit, chemin de la Combe du Marais, une maison avec atelier de pipier au rez-de-chaussée. Léon Vincent-Genod l'agrandit en 1909 et édifie en 1912, dans son prolongement, une usine de tabatières. Son fils Jules développe l'affaire, achetant la fabrique de tabatières Camelin vers 1920, la société pipière Verguet-Bufferet en 1923 et la tabletterie Comoy-Vincent avant 1930. Son expansion le conduit dès 1927 à transférer une partie des ateliers de sa société J. Vincent Fils dans la cour du 11 rue Carnot (1980 AS 242). Construits dans le dernier quart du 19e siècle par l'entrepreneur Louis Monge, deux corps de bâtiments (qu'il achètera en 1944) abritent ses machines, le rez-de-chaussée de l'aile sud accueillant de 1939 à 1990 l'atelier d'ébauchage de la société Manzini, implantée au 23 rue Carnot. Les pipes (de marque Gardhill) constituent l'essentiel de la production en 1992, les tabatières (dont Vincent-Genod est le dernier fabricant san-claudien) étant passées de mode. Après ébauchage des tabatières au soubassement de l'usine de 1912 (les têtes de pipes étaient ébauchées par Manzini), le montage, la mise en couleur, le polissage et l'expédition s'effectuent rue Carnot. Le rez-de-chaussée surélevé de l'usine de 1912 est, depuis 1972, occupé par l'atelier de Roger Vincent, artisan sculpteur de pipes. La société cesse ses activités en 1993 et le matériel est vendu l'année suivante.

8 ouvriers (5 ébaucheurs et 3 polisseuses) à l'usine vers 1920, une trentaine à une quarantaine de personnes vers 1925, 9 (dont 7 femmes) à l'usine en 1948, 4 en 1992.

Période(s) principale(s) : 4e quart 19e siècle / 1er quart 20e siècle

Période(s) secondaire(s) : 2e quart 20e siècle

Description

Bâtiments chemin de la Combe du Marais : logement patronal à 2 étages carrés, atelier de fabrication (en appentis) à étage de soubassement, rez-de-chaussée surélevé et étage en surcroît (pièce de séchage desservie par un escalier dans oeuvre en charpente), remise à automobile en parpaing de béton couverte d'une terrasse en béton. Bâtiments rue Carnot (en appentis) : aile nord à 2 étages carrés et tuile mécanique, bureau et aile sud à un étage carré, couverture métallique et noue. ; surface du site en m2 : 3 147

Éléments descriptifs

Murs : calcaire, béton, moellon, parpaing de béton, enduit, enduit

Toit : tuile mécanique, métal en couverture, béton en couverture

Étages : étage de soubassement, rez-de-chaussée surélevé, étage en surcroît

Élévation : élévation à travées

Type(s) de couverture : toit à longs pans ; toit à longs pans appentis ; toit à longs pans appentis pignon couvert; toit à longs pans appentis pignon couvert noue

Escaliers : escalier de distribution extérieur, escalier droit, en maçonnerie; escalier dans-oeuvre, escalier droit, en charpente

Sources documentaires

Documents figurés

- **Fabrique de tabatières buffle et bois étrangers Jules Vincent.**

Fabrique de tabatières buffle et bois étrangers Jules Vincent. Dessin, tarif à en-tête, s.d. [1ère moitié 20e siècle, années 1920 ?]. A. Barbier impr., Morez.

Lieu de conservation : Archives de la société Vincent-Genod, Saint-Claude

- **Fabrique de tabatières J. Vincent Fils.**

Fabrique de tabatières J. Vincent Fils. Dessin, papier à en-tête, s.d. [1ère moitié 20e siècle, années 1920].

Lieu de conservation : Archives de la société Vincent-Genod, Saint-Claude

- **Manufacture de pipes et de tabatières Maison J. Vincent et Fils.**

Manufacture de pipes et de tabatières Maison J. Vincent et Fils. Dessin, papier à en-tête, s.d. [milieu 20e siècle].

Lieu de conservation : Archives de la société Vincent-Genod, Saint-Claude

- **Manufacture de pipes et de tabatières André Vincent-Genod.**

Manufacture de pipes et de tabatières André Vincent-Genod. Dessin, papier à en-tête, s.d. [2e moitié 20e siècle].

Lieu de conservation : Archives de la société Vincent-Genod, Saint-Claude

Informations complémentaires

- **Voir le dossier initial numérisé** : <https://patrimoine.bourgognefranchecomte.fr/gtrudov/IA39000435/index.htm>

Éléments remarquables : machine de production

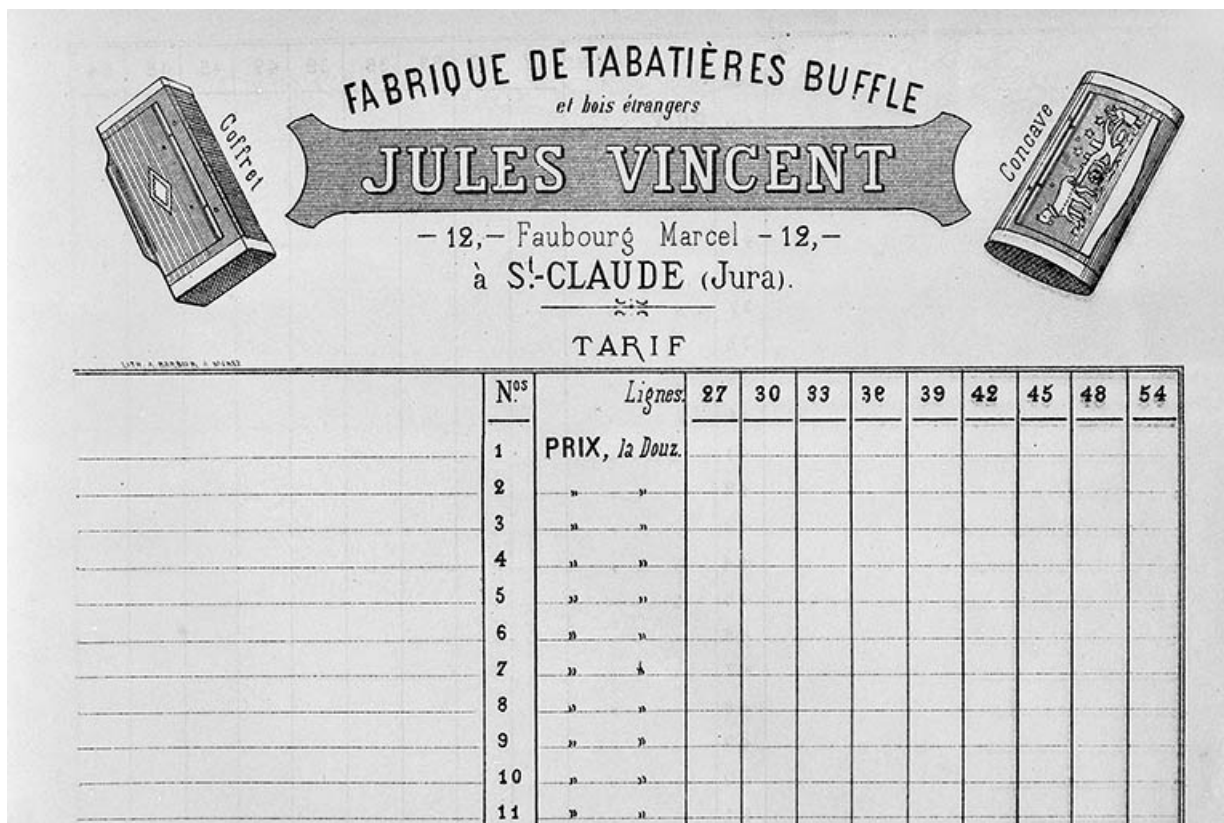
Thématiques : patrimoine industriel du Jura

Aire d'étude et canton : Jura

Dénomination : usine de tableterie

Parties constituantes non étudiées : bureau, atelier de fabrication, pièce de séchage, magasin industriel, logement, logement patronal, garage, cellier, resserre, cour

© Région Bourgogne-Franche-Comté, Inventaire du patrimoine



Fabrique de tabatières buffle et bois étrangers Jules Vincent.
39, Saint-Claude, 2 chemin de la Combe du Marais

Source :

Dessin, tarif à en-tête, s.d. [1ère moitié 20e siècle, années 1920 ?]. A. Barbier impr., Morez. Lieu de conservation : Archives de la société Vincent-Genod, Saint-Claude

Lieu de conservation : Archives de la société Vincent-Genod, Saint-Claude

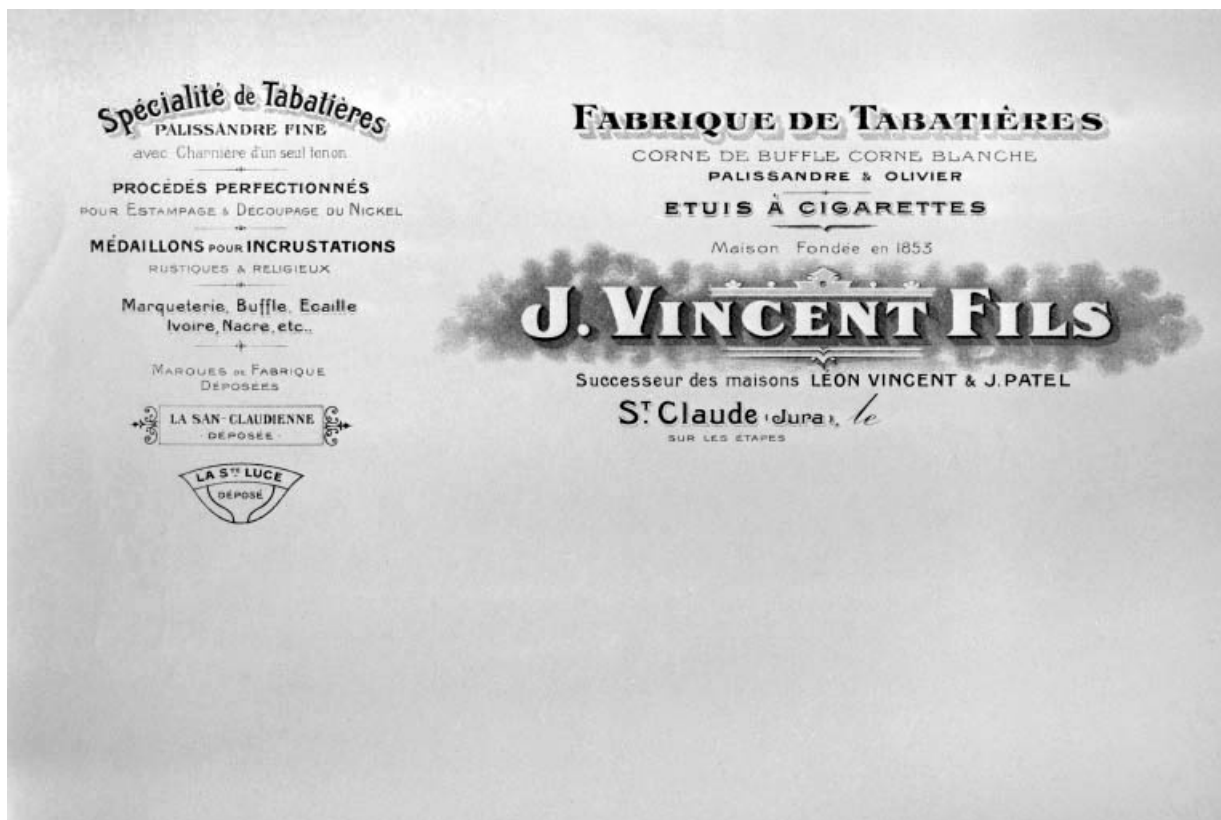
N° de l'illustration : 20013900597X

Date : 2001

Auteur : Yves Sancey

Reproduction soumise à autorisation du titulaire des droits d'exploitation

© Région Bourgogne-Franche-Comté, Inventaire du patrimoine



Fabrique de tabatières J. Vincent Fils.

39, Saint-Claude, 2 chemin de la Combe du Marais

Source :

Dessin, papier à en-tête, s.d. [1ère moitié 20e siècle, années 1920]. Lieu de conservation : Archives de la société Vincent-Genod, Saint-Claude

Lieu de conservation : Archives de la société Vincent-Genod, Saint-Claude

N° de l'illustration : 19973901945X

Date : 1997

Auteur : Yves Sancey

Reproduction soumise à autorisation du titulaire des droits d'exploitation

© Région Bourgogne-Franche-Comté, Inventaire du patrimoine



Manufacture de pipes et de tabatières Maison J. Vincent et Fils.

39, Saint-Claude, 2 chemin de la Combe du Marais

Source :

Dessin, papier à en-tête, s.d. [milieu 20e siècle]. Lieu de conservation : Archives de la société Vincent-Genod, Saint-Claude

Lieu de conservation : Archives de la société Vincent-Genod, Saint-Claude

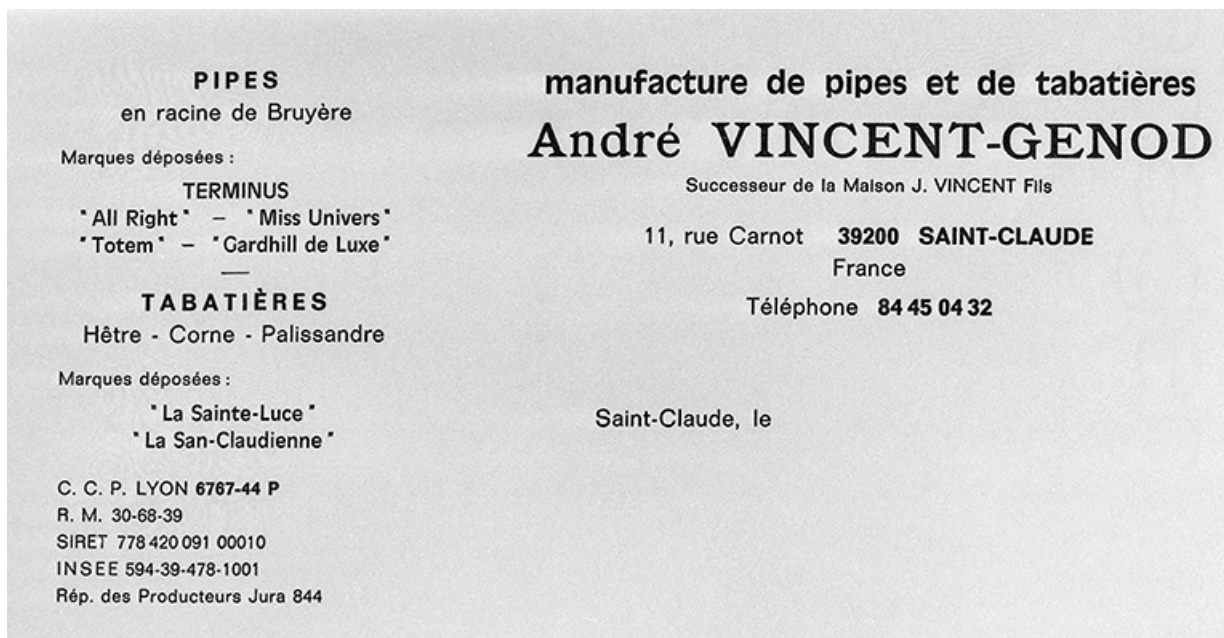
N° de l'illustration : 20013900602X

Date : 2001

Auteur : Yves Sancey

Reproduction soumise à autorisation du titulaire des droits d'exploitation

© Région Bourgogne-Franche-Comté, Inventaire du patrimoine



Manufacture de pipes et de tabatières André Vincent-Genod.

39, Saint-Claude, 2 chemin de la Combe du Marais

Source :

Dessin, papier à en-tête, s.d. [2e moitié 20e siècle]. Lieu de conservation : Archives de la société Vincent-Genod, Saint-Claude

Lieu de conservation : Archives de la société Vincent-Genod, Saint-Claude

N° de l'illustration : 20013900603X

Date : 2001

Auteur : Yves Sancey (reproduction)

Reproduction soumise à autorisation du titulaire des droits d'exploitation

© Région Bourgogne-Franche-Comté, Inventaire du patrimoine



Vue d'ensemble des bâtiments chemin de la Combe du Marais, depuis le nord.

39, Saint-Claude, 2 chemin de la Combe du Marais

N° de l'illustration : 19923901458ZA

Date : 1992

Auteur : Laurent Poupard

Reproduction soumise à autorisation du titulaire des droits d'exploitation

© Région Bourgogne-Franche-Comté, Inventaire du patrimoine



Logement patronal, chemin de la Combe du Marais.

39, Saint-Claude, 2 chemin de la Combe du Marais

N° de l'illustration : 19923900541X

Date : 1992

Auteur : Jérôme Mongreville

Reproduction soumise à autorisation du titulaire des droits d'exploitation

© Région Bourgogne-Franche-Comté, Inventaire du patrimoine



Atelier de fabrication chemin de la Combe du Marais, de trois quarts gauche.
39, Saint-Claude, 2 chemin de la Combe du Marais

N° de l'illustration : 19923900531X

Date : 1992

Auteur : Jérôme Mongreville

Reproduction soumise à autorisation du titulaire des droits d'exploitation

© Région Bourgogne-Franche-Comté, Inventaire du patrimoine



Atelier de fabrication chemin de la Combe du Marais, de trois quarts droite.
39, Saint-Claude, 2 chemin de la Combe du Marais

N° de l'illustration : 19923900532X

Date : 1992

Auteur : Jérôme Mongreville

Reproduction soumise à autorisation du titulaire des droits d'exploitation

© Région Bourgogne-Franche-Comté, Inventaire du patrimoine



Bâtiments rue Carnot : vue d'ensemble.

39, Saint-Claude, 2 chemin de la Combe du Marais

N° de l'illustration : 19923901456ZA

Date : 1992

Auteur : Laurent Poupard

Reproduction soumise à autorisation du titulaire des droits d'exploitation

© Région Bourgogne-Franche-Comté, Inventaire du patrimoine



Bâtiments rue Carnot : façade antérieure de l'aile nord.

39, Saint-Claude, 2 chemin de la Combe du Marais

N° de l'illustration : 19923900527V

Date : 1992

Auteur : Jérôme Mongreville

Reproduction soumise à autorisation du titulaire des droits d'exploitation

© Région Bourgogne-Franche-Comté, Inventaire du patrimoine



Bâtiments rue Carnot : façade antérieure de l'aile sud.

39, Saint-Claude, 2 chemin de la Combe du Marais

N° de l'illustration : 19923900529V

Date : 1992

Auteur : Jérôme Mongreville

Reproduction soumise à autorisation du titulaire des droits d'exploitation

© Région Bourgogne-Franche-Comté, Inventaire du patrimoine



Intérieur de l'atelier de montage et de finition des tabatières au 11 rue Carnot, en 1992.
39, Saint-Claude, 2 chemin de la Combe du Marais

N° de l'illustration : 19923900530V

Date : 1992

Auteur : Jérôme Mongreville

Reproduction soumise à autorisation du titulaire des droits d'exploitation

© Région Bourgogne-Franche-Comté, Inventaire du patrimoine



Présentation de tabatières finies, certaines ouvertes.

39, Saint-Claude, 2 chemin de la Combe du Marais

N° de l'illustration : 20003901287ZA

Date : 2000

Auteur : Jérôme Mongreville

Reproduction soumise à autorisation du titulaire des droits d'exploitation

© Région Bourgogne-Franche-Comté, Inventaire du patrimoine



Tabatières ornées d'un trèfle à quatre feuilles.

39, Saint-Claude, 2 chemin de la Combe du Marais

N° de l'illustration : 20003900916X

Date : 2000

Auteur : Jérôme Mongreville

Reproduction soumise à autorisation du titulaire des droits d'exploitation

© Région Bourgogne-Franche-Comté, Inventaire du patrimoine



Tabatières ornées d'une diligence.

39, Saint-Claude, 2 chemin de la Combe du Marais

N° de l'illustration : 20003900919XA

Date : 2000

Auteur : Jérôme Mongreville

Reproduction soumise à autorisation du titulaire des droits d'exploitation

© Région Bourgogne-Franche-Comté, Inventaire du patrimoine



Tabatière savonnette ornée d'un laboureur.

39, Saint-Claude, 2 chemin de la Combe du Marais

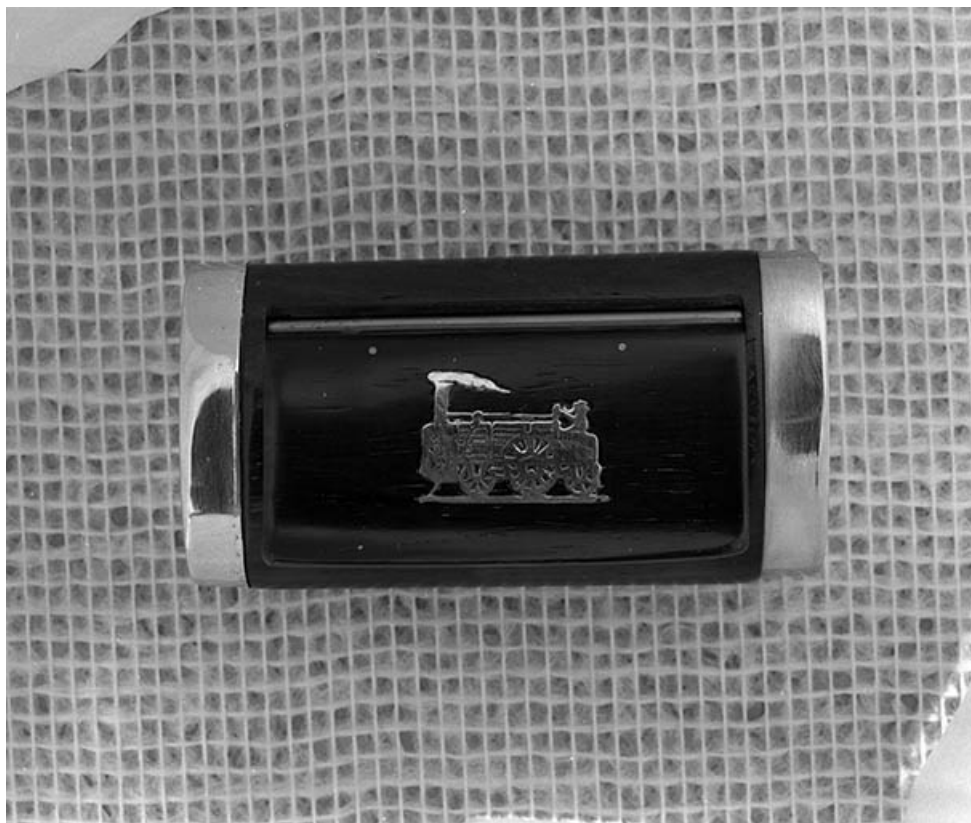
N° de l'illustration : 20003901112X

Date : 2000

Auteur : Jérôme Mongreville

Reproduction soumise à autorisation du titulaire des droits d'exploitation

© Région Bourgogne-Franche-Comté, Inventaire du patrimoine



Tabatière concave ornée d'une locomotive.

39, Saint-Claude, 2 chemin de la Combe du Marais

N° de l'illustration : 20003901111X

Date : 2000

Auteur : Jérôme Mongreville

Reproduction soumise à autorisation du titulaire des droits d'exploitation

© Région Bourgogne-Franche-Comté, Inventaire du patrimoine