

USINE DE TABLETTERIE DITE USINE DE PIPES BERROD-REGAD

Bourgogne-Franche-Comté, Jura
Saint-Claude
2, 2 ter rue du Plan du Moulin

Dossier IA39000425 réalisé en 1992 revu en
1996

Auteur(s) : Laurent Poupard



Historique

Lucien Regad, originaire de Lajoux, crée son atelier de pipier en 1875. Il l'installe dans la maison située à l'angle des rues du Plan du Moulin et du Faubourg Marcel laquelle, attestée sur le plan cadastral de 1809, appartient à son beau-père Saint-Oyant Burdet, tourneur (sur corne ?). En 1900, Regad construit au 2 ter de la rue une usine (formant les deux travées orientales de l'usine actuelle) où s'effectue la fabrication, alors que la maison conserve la finition, l'expédition et les bureaux. Après le décès de Regad en 1914, son gendre Arthur Berrod reprend, en 1919, les Ets Lucien Regad qui deviennent Ets Berrod-Regad. Ils prendront le statut de S.A.R.L. en 1941 puis celui de S.A. en 1965. A trois reprises, l'usine est agrandie, de trois travées à chaque fois : en 1943-1944, en 1960 (avec mise en place d'un ascenseur) et en 1966. Un nouveau bâtiment est construit dans la cour en 1972 puis remonté d'un étage en 1975 alors que l'étuve à ébauchons est refaite. En 1977, les pipes Butz-Choquin (marque créée à Metz en 1857 et rachetée par Berrod-Regad en 1951) représentent 90 % d'un chiffre d'affaires réalisé sur une production de 600 000 pipes finies et semi-finies, dont les trois quarts sont destinés à l'exportation. Après l'acquisition en 1969 de la société pipière Roger Buffard Bontemps, qui donne naissance à Condat International, société de vente en gros d'articles divers dont ceux pour fumeurs, la S.A. Berrod Regad reprend aussi la société Chapel en 1988. L'année suivante, la production est de 380 000 pièces, sans compter les boîtiers de montres en racine de bruyère.

Tours à marchepied en 1875, électriques ensuite.

Une vingtaine de personnes avant 1914, 24 à l'usine (dont 12 femmes) et 8 à domicile en 1948, 69 en 1969, plus de 130 en 1971, 150 en 1977, 170 en 1980, une cinquantaine en 1987. 87 personnes en 1992 : 78 chez Berrod-Regad, 2 chez Condat International, 7 représentants pour Butz-Choquin.

Période(s) principale(s) : 1er quart 19e siècle / 1er quart 20e siècle

Période(s) secondaire(s) : 2e quart 20e siècle / 3e quart 20e siècle

Description

Moellon calcaire jusqu'au milieu du 20e siècle, béton après. Bâtiments au n° 2 : 2 étages carrés, croupes, noue, fer en couverture. Magasin industriel : sous-sol et rez-de-chaussée surélevé. Atelier de fabrication : comble à surcroît, escalier extérieur et galerie desservant le 1er étage. Bâtiments sur rue au n° 2 ter : 2 étages carrés, comble à surcroît (6 travées centrales) ou étage en surcroît (couvert en fer au sud-est, en ciment-amiante au sud-ouest), escalier tournant et ascenseur. A l'arrière, bureau (à 2 étages carrés), pièce de séchage (en rez-de-chaussée), chaufferie et chambre à poussières : toit en appentis couvert de ciment-amiante. Surface du site en m2 : 1 459

Éléments descriptifs

Murs : calcaire, béton, moellon, parpaing de béton, enduit

Toit : tuile mécanique, fer en couverture, ciment amiante en couverture

Étages : 2 étages carrés, étage en surcroît

Élévation : élévation à travées

Escaliers : escalier dans-oeuvre, escalier tournant à retours sans jour, en maçonnerie; escalier de distribution extérieur, escalier en équerre, en maçonnerie

Autres organes de circulations : ascenseur

Energie utilisée : énergie électrique, achetée

Sources documentaires

Documents figurés

- **Saint-Claude - Plan du Moulin, le Faubourg Marcel.**

Saint-Claude - Plan du Moulin, le Faubourg Marcel. Carte postale, s.d. [1er quart 20e siècle, entre 1911 et 1924]. Impr. Catala Frères, Paris.

Lieu de conservation : Collection particulière : Gérard Chapel, Saint-Claude

- **Les classiques de Butz-Choquin [modèles de pipes].**

Les classiques de Butz-Choquin [modèles de pipes]. Photographie, dépliant publicitaire, s.d. [3e quart 20e siècle, décennie 1980], par Axion Conseil

Lieu de conservation : Archives de la société Berrod-Regad, Saint-Claude

- **St-Claude - Le Pont suspendu (haut. 50 m, long. 150 m).**

St-Claude - Le Pont suspendu (haut. 50 m, long. 150 m). Carte postale, s.d. [1er quart 20e siècle, entre 1911 et 1916].

Tourisme Haut-Jura éd, par P.R. (photographe)

Lieu de conservation : Collection particulière

Informations complémentaires

- **Voir le dossier numérisé** : <https://patrimoine.bourgognefranchecomte.fr/gtrudov/IA39000425/index.htm>

Thématiques : patrimoine industriel du Jura

Aire d'étude et canton : Jura

Dénomination : usine de tableterie

Parties constituantes non étudiées : bureau, chaufferie, atelier de fabrication, pièce de séchage, entrepôt industriel, magasin industriel, conciergerie, logement, bûcher, garage, passerelle

© Région Bourgogne-Franche-Comté, Inventaire du patrimoine



Saint-Claude - Plan du Moulin, le Faubourg Marcel.

39, Saint-Claude, 2, 2 ter rue du Plan du Moulin

Source :

Carte postale, s.d. [1er quart 20e siècle, entre 1911 et 1924]. Impr. Catala Frères, Paris. Lieu de conservation : collection particulière : Gérard Chapel, Saint-Claude

Lieu de conservation : Collection particulière : Gérard Chapel, Saint-Claude

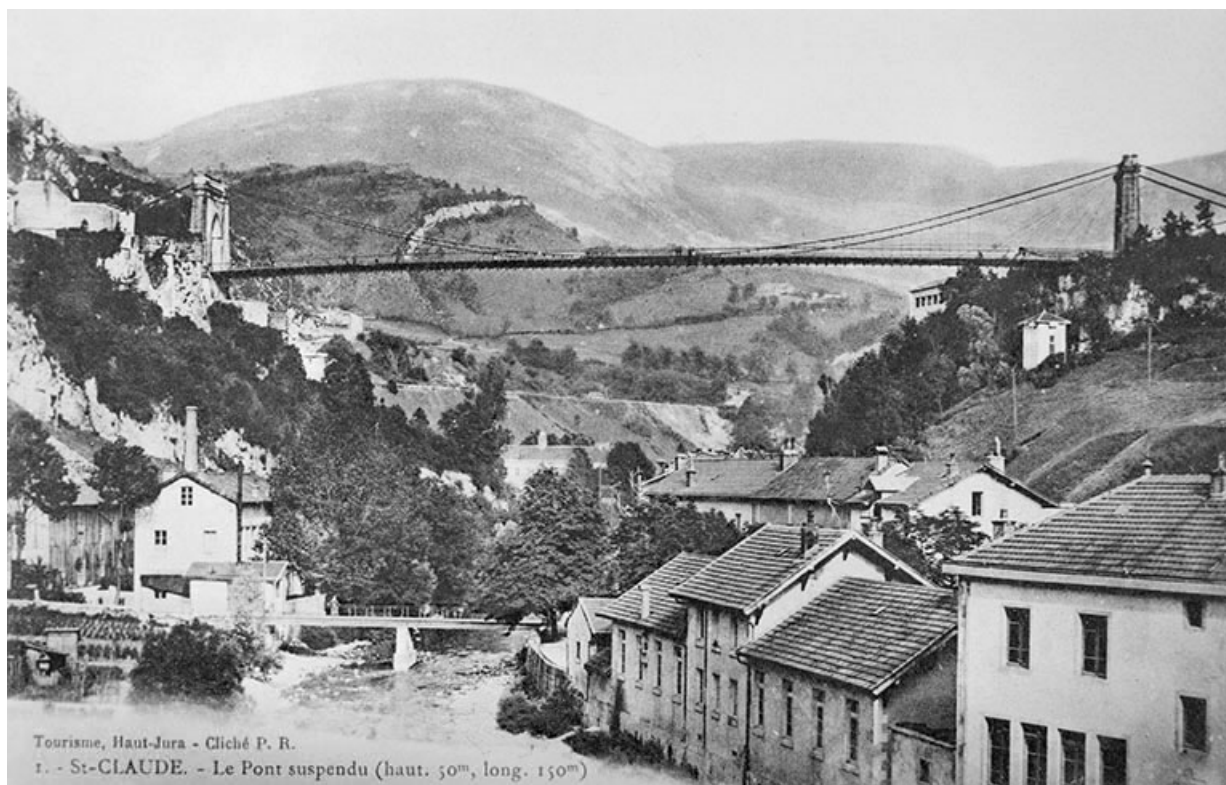
N° de l'illustration : 19923900184X

Date : 1992

Auteur : Jérôme Mongreville (reproduction)

Reproduction soumise à autorisation du titulaire des droits d'exploitation

© Région Bourgogne-Franche-Comté, Inventaire du patrimoine



St-Claude - Le Pont suspendu (haut. 50 m, long. 150 m).

39, Saint-Claude, 2, 2 ter rue du Plan du Moulin

Source :

Carte postale, s.d. [1er quart 20e siècle, entre 1911 et 1916]. Tourisme Haut-Jura éd, par P.R. (photographe). Lieu

de conservation : collection particulière

Lieu de conservation : Collection particulière

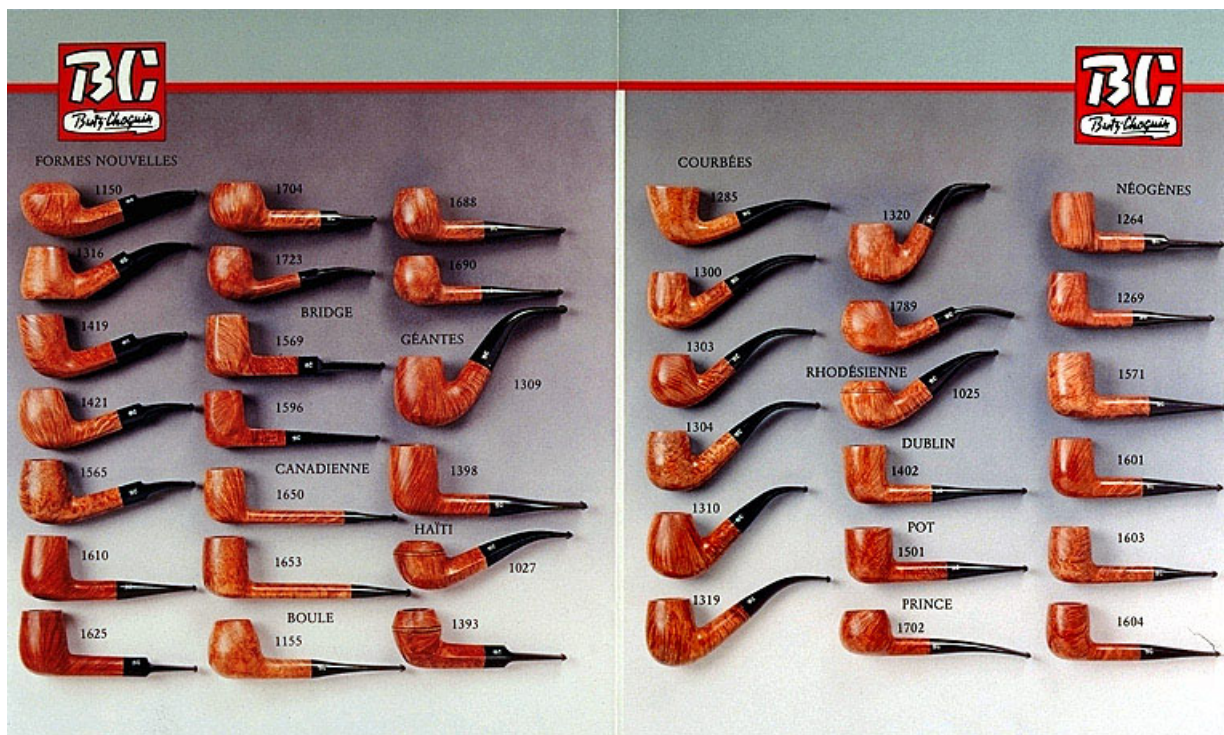
N° de l'illustration : 19913900076X

Date : 1991

Auteur : Jérôme Mongreville (reproduction)

Reproduction soumise à autorisation du titulaire des droits d'exploitation

© Région Bourgogne-Franche-Comté, Inventaire du patrimoine



Les classiques de Butz-Choquin [modèles de pipes].

39, Saint-Claude, 2, 2 ter rue du Plan du Moulin

Source :

Photographie, dépliant publicitaire, s.d. [3e quart 20e siècle, décennie 1980], par Axion Conseil. Lieu de conservation : Archives de la société Berrod-Regad, Saint-Claude

Lieu de conservation : Archives de la société Berrod-Regad, Saint-Claude

N° de l'illustration : 19963900568XA

Date : 1996

Auteur : Jérôme Mongreville (reproduction)

Reproduction soumise à autorisation du titulaire des droits d'exploitation

© Région Bourgogne-Franche-Comté, Inventaire du patrimoine



Vue d'ensemble plongeante sur l'usine depuis le nord-est.

39, Saint-Claude, 2, 2 ter rue du Plan du Moulin

N° de l'illustration : 19923901400ZA

Date : 1992

Auteur : Laurent Poupard

Reproduction soumise à autorisation du titulaire des droits d'exploitation

© Région Bourgogne-Franche-Comté, Inventaire du patrimoine



Vue d'ensemble plongeante sur l'usine depuis le nord-est.

39, Saint-Claude, 2, 2 ter rue du Plan du Moulin

N° de l'illustration : 19923901399Z

Date : 1992

Auteur : Laurent Poupard

Reproduction soumise à autorisation du titulaire des droits d'exploitation

© Région Bourgogne-Franche-Comté, Inventaire du patrimoine



Façade antérieure de trois quarts gauche.

39, Saint-Claude, 2, 2 ter rue du Plan du Moulin

N° de l'illustration : 19923901402ZA

Date : 1992

Auteur : Laurent Poupard

Reproduction soumise à autorisation du titulaire des droits d'exploitation

© Région Bourgogne-Franche-Comté, Inventaire du patrimoine



Façade postérieure.

39, Saint-Claude, 2, 2 ter rue du Plan du Moulin

N° de l'illustration : 19923900387X

Date : 1992

Auteur : Jérôme Mongreville

Reproduction soumise à autorisation du titulaire des droits d'exploitation

© Région Bourgogne-Franche-Comté, Inventaire du patrimoine



Vue d'ensemble plongeante sur la maison depuis le nord-est.

39, Saint-Claude, 2, 2 ter rue du Plan du Moulin

N° de l'illustration : 19923900615X

Date : 1992

Auteur : Jérôme Mongreville

Reproduction soumise à autorisation du titulaire des droits d'exploitation

© Région Bourgogne-Franche-Comté, Inventaire du patrimoine



Maison de trois quarts.

39, Saint-Claude, 2, 2 ter rue du Plan du Moulin

N° de l'illustration : 19923900616V

Date : 1992

Auteur : Jérôme Mongreville

Reproduction soumise à autorisation du titulaire des droits d'exploitation

© Région Bourgogne-Franche-Comté, Inventaire du patrimoine