

## IMMEUBLE, USINE DE TABLETTERIE DE LA COOPÉRATIVE LES OUVRIERS TABLETIERS

Bourgogne-Franche-Comté, Jura  
Saint-Claude  
41 rue du Faubourg Marcel

Dossier IA39000421 réalisé en  
1992

Auteur(s) : Laurent Poupard



### Historique

Dans les années 1890, Elie et Alexandre Perrin fabriquent, dans l'immeuble sur rue bâti après la confection du plan cadastral napoléonien (peut-être vers 1838 ou 1859), des pipes (marques Siamese et Acrobat), des étuis à lunettes et des boîtes d'allumettes en bois. Le bâtiment est acheté vers 1920 par la société coopérative anonyme les Ouvriers tabletiers (ou les Tabletiers réunis), disposant depuis 1916 environ d'un atelier chemin de la Coupe. Les sociétaires logent dans l'immeuble et construisent, vers 1924, une usine dans le jardin. Ils fabriquent notamment des services à salade en corne. L'usine semble fermer avant la Seconde Guerre mondiale. Les bâtiments sont réutilisés par la S.A.R.L. Georges Lacroix et Cie, fabricant de briquets et articles pour fumeurs. Ils sont achetés vers 1958 par Tabard qui, de 1966 à 1970 environ, y dispose d'un atelier de tournerie (ébauchage de têtes de pipes). Actuellement, l'immeuble abrite des logements et le siège du cercle italien de Saint-Claude, l'atelier une habitation.

En 1948, 5 personnes à l'usine (dont 2 femmes) et 2 personnes à domicile.

**Période(s) principale(s)** : milieu 19e siècle / 1er quart 20e siècle

### Description

Ancien atelier de fabrication : étage carré et étage de comble, toit en appentis. Immeuble : sous-sol, 2 étages carrés et étage de comble, toit à longs pans. Escalier tournant extérieur commun aux deux édifices. Terrasse en béton sur un petit bâtiment en moellon calcaire dans le prolongement de l'atelier de fabrication. ; surface du site en m2 : 1 280

### Éléments descriptifs

**Murs** : calcaire, moellon, enduit

**Toit** : tuile mécanique, béton en couverture

**Étages** : sous-sol, 2 étages carrés, étage de comble

**Élévation** : élévation à travées

**Escaliers** : escalier de distribution extérieur, escalier tournant à retours avec jour, en charpente; cage ouverte

### Sources documentaires

#### Documents figurés

- **Les Ouvriers Tabletiers, Société coopérative pour la fabrication des services à salade et autres objets en corne, [vers 1922].**

Les Ouvriers Tabletiers, Société coopérative pour la fabrication des services à salade et autres objets en corne, photographie, s.n., s.d. [vers 1922]. Dans : " Saint-Claude, son mouvement ouvrier, ses organisations ", Saint-Claude, Oyonnax : Gauthier, s.d. [1923], f. 78.

### Informations complémentaires

- **Voir le dossier numérisé** : <https://patrimoine.bourgognefranchecomte.fr/gtrudov/IA39000421/index.htm>

**Éléments remarquables** : atelier de fabrication

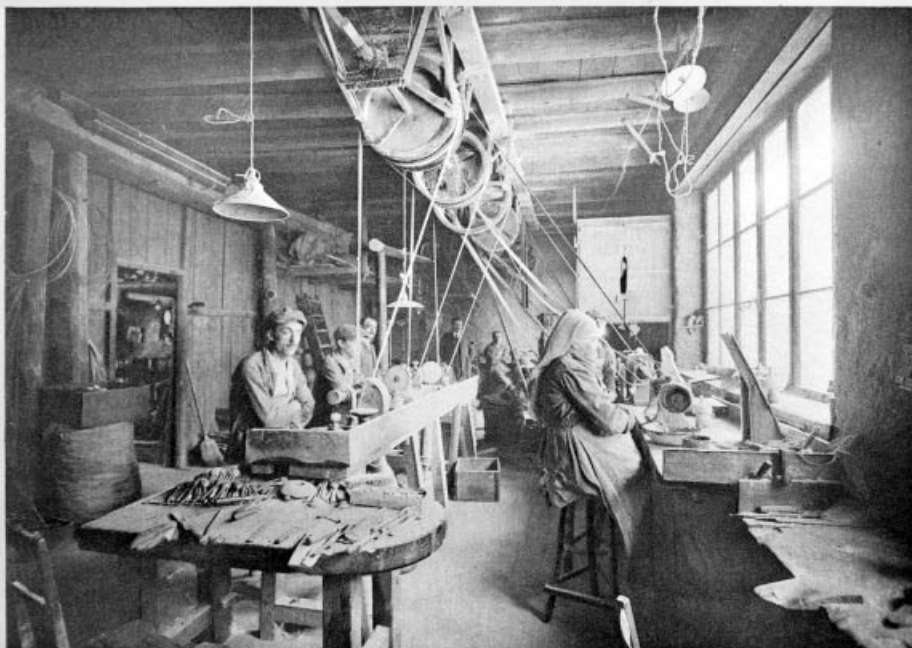
**Thématiques** : patrimoine industriel du Jura

**Aire d'étude et canton** : Jura

**Dénomination** : immeuble, usine de tableterie

**Parties constituantes non étudiées** : atelier de fabrication, cour, jardin potager, garage

© Région Bourgogne-Franche-Comté, Inventaire du patrimoine



78. — *Les ouvriers Tabletiers, Société coopérative pour la fabrication des services à salade et autres objets en corne.*

**Les Ouvriers Tabletiers, Société coopérative pour la fabrication des services à salade et autres objets en corne, s.d. [vers 1922].**

**Source :**

**Photographie, s.d. [vers 1922]. Dans : " Saint-Claude, son mouvement ouvrier, ses organisations ", Saint-Claude, Yonnax : Gauthier, s.d. [1923], f. 78.**

N° de l'illustration : 19923900280X

Date : 1992

Auteur : Jérôme Mongreville

Reproduction soumise à autorisation du titulaire des droits d'exploitation

© Région Bourgogne-Franche-Comté, Inventaire du patrimoine



**Vue d'ensemble plongeante depuis le sud-est.**

39, Saint-Claude, 41 rue du Faubourg Marcel

N° de l'illustration : 19923900368X

Date : 1992

Auteur : Jérôme Mongreville

Reproduction soumise à autorisation du titulaire des droits d'exploitation

© Région Bourgogne-Franche-Comté, Inventaire du patrimoine



**Façade antérieure de l'immeuble.**

39, Saint-Claude, 41 rue du Faubourg Marcel

N° de l'illustration : 19923900367X

Date : 1992

Auteur : Jérôme Mongreville

Reproduction soumise à autorisation du titulaire des droits d'exploitation

© Région Bourgogne-Franche-Comté, Inventaire du patrimoine



**Vue plongeante sur l'atelier de fabrication.**

39, Saint-Claude, 41 rue du Faubourg Marcel

N° de l'illustration : 19923901342ZA

Date : 1992

Auteur : Laurent Poupard

Reproduction soumise à autorisation du titulaire des droits d'exploitation

© Région Bourgogne-Franche-Comté, Inventaire du patrimoine



**Façade antérieure de l'atelier de fabrication, de trois quarts gauche.**

39, Saint-Claude, 41 rue du Faubourg Marcel

N° de l'illustration : 19923900787X

Date : 1992

Auteur : Jérôme Mongreville

Reproduction soumise à autorisation du titulaire des droits d'exploitation

© Région Bourgogne-Franche-Comté, Inventaire du patrimoine