

USINE DE TABLETTERIE DITE USINE DE LA COOPÉRATIVE LA PIPE, ACTUELLEMENT USINE DE LUNETTERIE

Bourgogne-Franche-Comté, Jura
Saint-Claude
23 rue Saint-Oyend

Dossier IA39000419 réalisé en 1992 revu en
1996

Auteur(s) : Laurent Poupard



Historique

Deux entrepreneurs construisent vers 1893 ce qui est porté sur le cadastre comme un atelier de mécanicien. Ils l'agrandissent et le transforment en usine de tournerie en 1895 puis édifient un pont sur le Tacon l'année suivante. Passé en 1900 au fabricant de pipes Jacob Notton, l'ensemble peut en 1911, grâce à un prêt que lui consent la coopérative Le Diamant, être acheté par la coopérative Vincent et Cie. Fondée en 1906, cette dernière deviendra par la suite société coopérative anonyme La Pipe. Fabriquant en 1914 pipes et boutons en bois et en galalithe, elle réalise des agrandissements de 1911 à 1913 environ puis double la superficie de ses ateliers en 1923. A la fermeture en 1975, les bâtiments sont repris par la S.A.R.L. Jean Clément, qui en louait une partie depuis 1969. Société artisanale de lunetterie créée en 1967 au 12 rue du lieutenant Froidurot, devenue S.A.R.L. en 1973, elle fabrique en 1992 environ 10 000 lunettes par mois, essentiellement des lunettes optiques en plastique découpé (acétate en plaque). La conciergerie, qui aurait un temps été occupée par un café, est louée comme logement.

Usine à vapeur en 1895, 2 moteurs électriques de 25 ch en 1925.

Coopérative appartenant au mouvement dit "Ecole de Saint-Claude" : les bénéfices sont reversés à ses caisses sociales (chômage, secours, invalidité, retraite, décès, solidarité). Semaine anglaise de 6 x 8 heures le 15 avril 1913, école professionnelle interne. 37 ouvriers en 1906, 60 sociétaires en 1907, 72 en 1914, 97 (dont la moitié de femmes) en 1925 soit 67 à l'usine (dont 6 ou 7 stagiaires) et 30 à domicile (non sociétaires), 66 en 1948 dont 4 à domicile, 22 en 1953, 13 salariés en 1968, une dizaine de personnes en 1975. Une dizaine d'ouvriers à la lunetterie en 1969, une vingtaine en 1992.

Période(s) principale(s) : 4e quart 19e siècle / 1er quart 20e siècle

Description

Ateliers de fabrication (séparés par un pignon découvert) : étage carré et étage en surcroît, escaliers dans oeuvre tournant à retours en maçonnerie et droit en charpente, escalier droit en maçonnerie à l'extérieur, structure interne en pan de béton armé pour l'atelier est. Pièces de séchage : étage carré au sol en béton surmonté de 2 niveaux en bois, escaliers droits en bois. Logement : étage carré et étage de comble, tuile mécanique et tôle plate. Atelier désaffecté (ancienne forge) : béton et pans de bois, tôle ondulée. Béton en couverture sur la salle des machines, aux murs en parpaing de mâchefer, et sur la chaufferie, en béton. Surface du site en m² : 2 497 ; surface bâtie en m² : 1 700

Éléments descriptifs

Murs : calcaire, béton, résidu industriel en gros oeuvre, bois, moellon, pan de béton armé, pan de bois, enduit

Toit : tuile mécanique, béton en couverture, fer en couverture

Étages : 1 étage carré, étage en surcroît

Élévation : élévation à travées

Escaliers : escalier dans-oeuvre, escalier tournant à retours sans jour, en maçonnerie; escalier de distribution extérieur, escalier droit, en maçonnerie; escalier dans-oeuvre, escalier droit, en charpente

Énergie utilisée : énergie thermique produite sur place, énergie électrique achetée

Sources documentaires

Documents figurés

- **La Pipe, Société coopérative. Manufacture de pipes - Un coin de l'atelier d'ébauchage, s.d. [vers 1922].**
La Pipe, Société coopérative. Manufacture de pipes - Un coin de l'atelier d'ébauchage, s.d. [vers 1922]. Photographie, s.d. [vers 1922]. Dans : " Saint-Claude, son mouvement ouvrier, ses organisations ", Saint-Claude, Oyonnax : Gauthier, s.d. [1923], f. 71.
- **Construction d'une passerelle par le sieur Ardon (Auguste). Plan et profil.**
Construction d'une passerelle par le sieur Ardon (Auguste). Plan et profil. Dessin sur calque, 14 avril 1896. Echelles 1:2000 et 1:200, par Messin (ingénieur)
Lieu de conservation : Archives départementales du Jura, Montmorot
- **Saint-Claude - Jura - Le Pont suspendu. Longueur 150 m. Hauteur 50 m.**
Saint-Claude - Jura - Le Pont suspendu. Longueur 150 m. Hauteur 50 m. Carte postale, s.d. [1er quart 20e siècle, entre 1911 et 1916]. Librairie Ch. Paget éd., Morez.
Lieu de conservation : Collection particulière
- **La Pipe, Société coopérative - Manufacture de pipes - Magasin d'emballage, [vers 1922].**
La Pipe, Société coopérative - Manufacture de pipes - Magasin d'emballage, s.d. [vers 1922]. Photographie, s.d. [vers 1922]. Dans : " Saint-Claude, son mouvement ouvrier, ses organisations ", Saint-Claude, Oyonnax : Gauthier, s.d. [1923], f. 73.
- **La Pipe, Société coopérative. Manufacture de pipes - Vue de l'usine avant ses agrandissements, s.d. [vers 1922].**
La Pipe, Société coopérative. Manufacture de pipes - Vue de l'usine avant ses agrandissements, s.d. [vers 1922]. Photographie, s.d. [vers 1922]. Dans : " Saint-Claude, son mouvement ouvrier, ses organisations ", Saint-Claude, Oyonnax : Gauthier, s.d. [1923], f. 69.
- **St-Claude (Jura) - Pont suspendu, Effet de neige.**
St-Claude (Jura) - Pont suspendu, Effet de neige. Carte postale, s.d. [4e quart 19e siècle, entre 1893 et 1896], par Mandrillon, E. (photographe)
Lieu de conservation : Archives communales, Saint-Claude
- **Manufacture de Pipes en Racine de Bruyère "La Pipe" [publicité], milieu des années 1920."**
Manufacture de Pipes en Racine de Bruyère "La Pipe" [publicité], milieu des années 1920. Photographie, s.d. [1925]. Dans : ' Le Jura ', s.l. [Paris] : s.n. [L'Illustration Economique et Financière], 1925, p. 86.
- **[Vue d'ensemble depuis le nord-ouest].**
[Vue d'ensemble depuis le nord-ouest]. Photographie, s.d. [1923], par Manias (?), photographe
Lieu de conservation : Direction régionale des Affaires culturelles de Franche-Comté, Service régional de l'Inventaire général, Besançon- Cote du document : Fonds Manias, MA390049PY
- **La Pipe, Société coopérative. Manufacture de pipes - Un coin de l'atelier du polissage, s.d. [vers 1922].**
La Pipe, Société coopérative. Manufacture de pipes - Un coin de l'atelier du polissage, s.d. [vers 1922]. Photographie, s.d. [vers 1922]. Dans : " Saint-Claude, son mouvement ouvrier, ses organisations ", Saint-Claude, Oyonnax : Gauthier, s.d. [1923], f. 72.
- **Saint-Claude - Le Pont suspendu sur le Tacon. Hauteur 50 m., longueur 150 m., altitude : 440 m.**
Saint-Claude - Le Pont suspendu sur le Tacon. Hauteur 50 m., longueur 150 m., altitude : 440 m. Carte postale, s.d. [1er quart 20e siècle, entre 1911 et 1923]. Ed. du Grand Bazar de l'Hôtel de Ville, Saint-Claude, par B.F. (photographe)
Lieu de conservation : Collection particulière : Guérin, Molinges
- **La Pipe, Société coopérative. Manufacture de pipes - L'un des bureaux, s.d. [vers 1922].**
La Pipe, Société coopérative. Manufacture de pipes - L'un des bureaux, s.d. [vers 1922]. Photographie, s.d. [vers 1922]. Dans : " Saint-Claude, son mouvement ouvrier, ses organisations ", Saint-Claude, Oyonnax : Gauthier, s.d. [1923], f. 70.

Témoignages oraux

- **St-Claude (Jura) - Usine "La Pipe" - Coopérative des Ouvriers pipiers."**
St-Claude (Jura) - Usine "La Pipe" - Coopérative des Ouvriers pipiers. Carte postale, s.d. [1ère moitié 20e siècle, vers 1926]. J. Combiér éd., Macon.
Lieu de conservation : Collection particulière : Gérard Chapel, Saint-Claude

Informations complémentaires

- **Voir le dossier numérisé :** <https://patrimoine.bourgognefranche-comte.fr/gtrudov/IA39000419/index.htm>

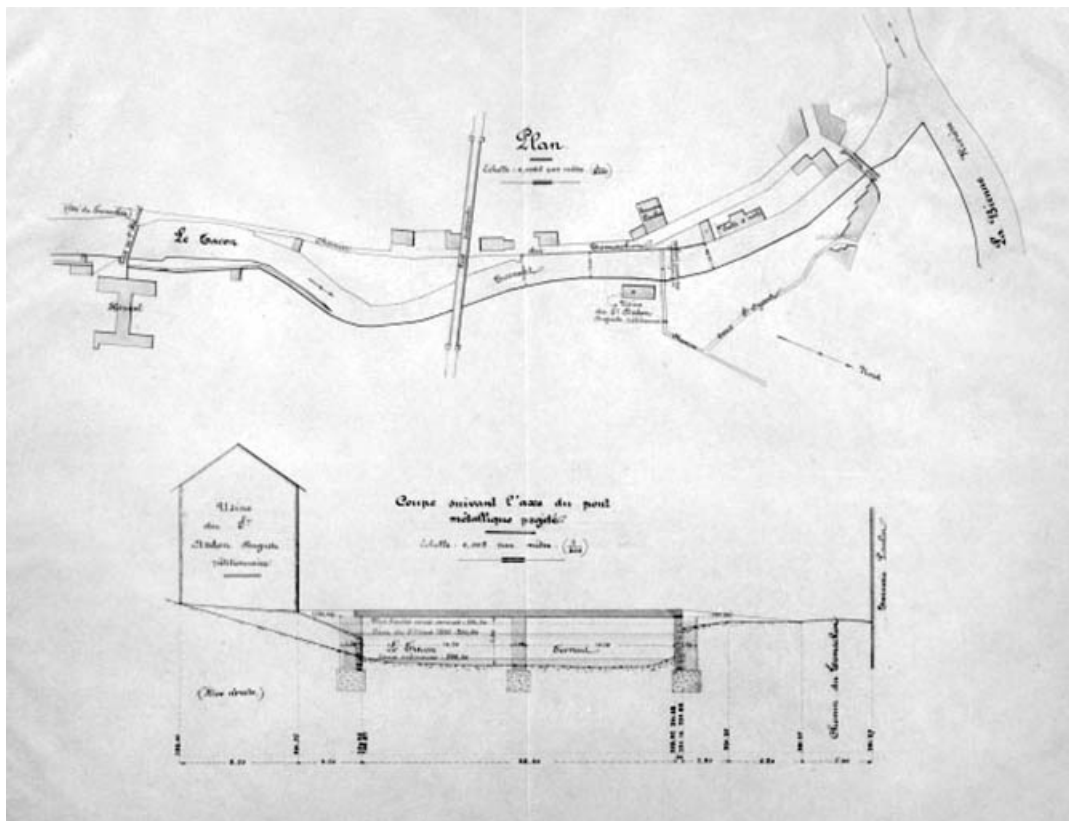
Thématiques : patrimoine industriel du Jura

Aire d'étude et canton : Jura

Dénomination : usine de tableterie

Parties constituantes non étudiées : bureau, salle des machines, chaufferie, atelier de fabrication, pièce de séchage, entrepôt industriel, magasin industriel, logement, bûcher, garage

© Région Bourgogne-Franche-Comté, Inventaire du patrimoine



Construction d'une passerelle par le sieur Ardon (Auguste). Plan et profil.

39, Saint-Claude, 23 rue Saint-Oyend

Source :

Dessin sur calque, 14 avril 1896. Echelles 1:2000 et 1:200, par Messin (ingénieur). Lieu de conservation : Archives départementales du Jura, Montmorot

Lieu de conservation : Archives départementales du Jura, Montmorot

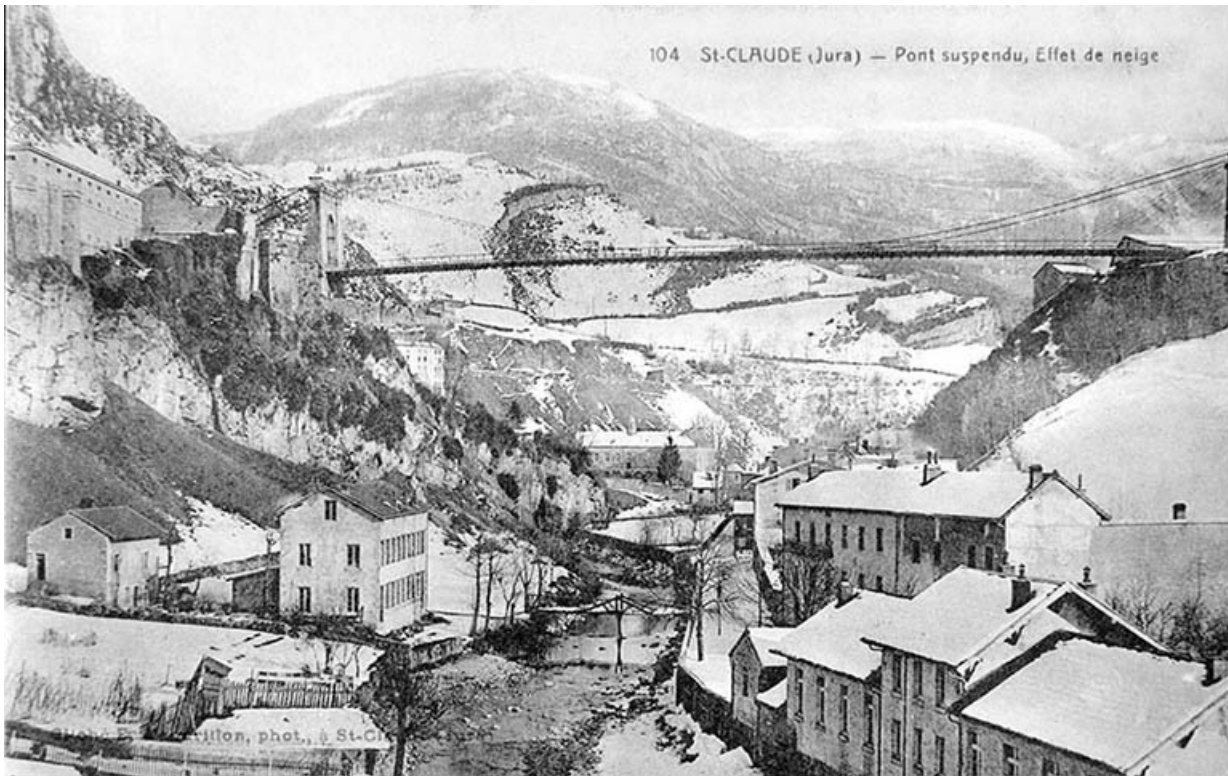
N° de l'illustration : 19943900420X

Date : 1994

Auteur : Jérôme Mongreville

Reproduction soumise à autorisation du titulaire des droits d'exploitation

© Région Bourgogne-Franche-Comté, Inventaire du patrimoine



St-Claude (Jura) - Pont suspendu, Effet de neige.

39, Saint-Claude, 23 rue Saint-Oyend

Source :

Carte postale, s.d. [4e quart 19e siècle, entre 1893 et 1896], par Mandrillon, E. (photographe). Lieu de conservation : Archives communales, Saint-Claude

Lieu de conservation : Archives communales, Saint-Claude

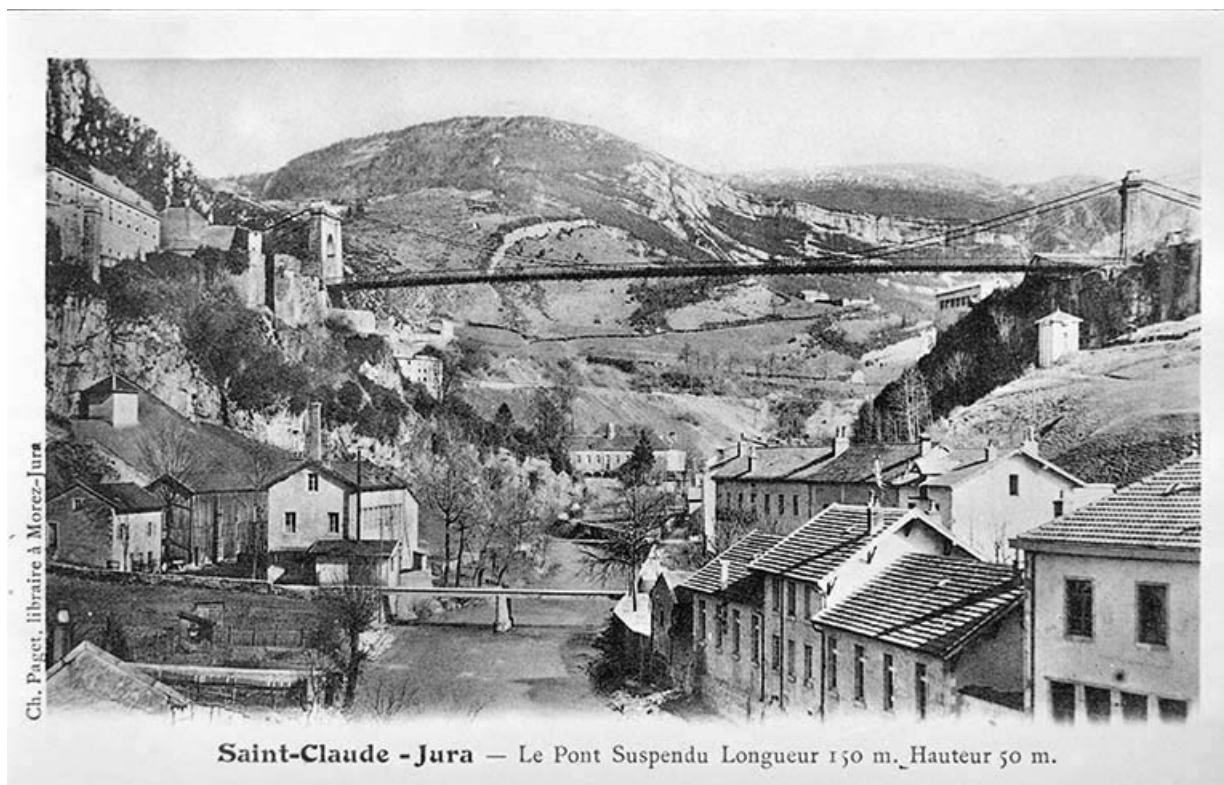
N° de l'illustration : 19923900039X

Date : 1992

Auteur : Jérôme Mongreville (reproduction)

Reproduction soumise à autorisation du titulaire des droits d'exploitation

© Région Bourgogne-Franche-Comté, Inventaire du patrimoine



Saint-Claude - Jura - Le Pont suspendu. Longueur 150 m. Hauteur 50 m.

39, Saint-Claude, 23 rue Saint-Oyend

Source :

Carte postale, s.d. [1er quart 20e siècle, entre 1911 et 1916]. Librairie Ch. Paget éd., Morez. Lieu de conservation : collection particulière

Lieu de conservation : Collection particulière

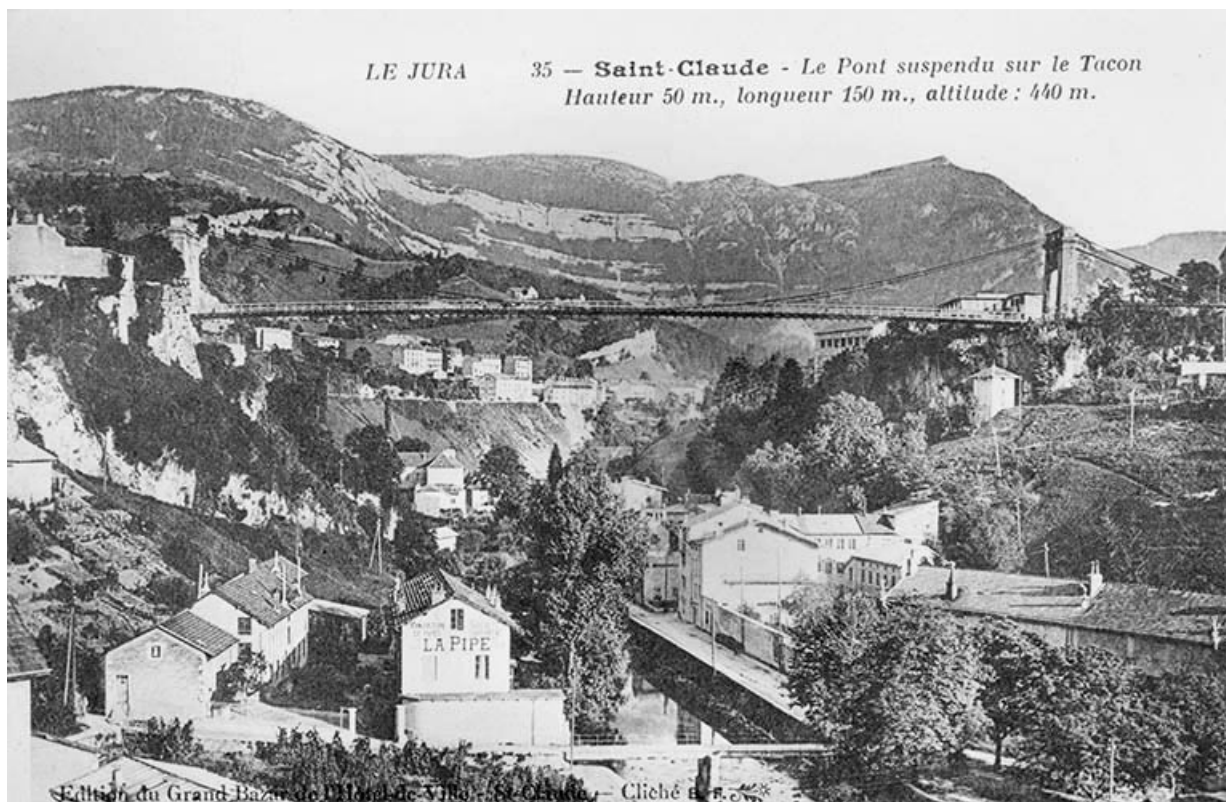
N° de l'illustration : 19913900075X

Date : 1991

Auteur : Jérôme Mongreville (reproduction)

Reproduction soumise à autorisation du titulaire des droits d'exploitation

© Région Bourgogne-Franche-Comté, Inventaire du patrimoine



Saint-Claude - Le Pont suspendu sur le Tacon. Hauteur 50 m., longueur 150 m., altitude : 440 m.
39, Saint-Claude, 23 rue Saint-Oyend

Source :

Carte postale, s.d. [1er quart 20e siècle, entre 1911 et 1923]. Ed. du Grand Bazar de l'Hôtel de Ville, Saint-Claude, par B.F. (photographe). Lieu de conservation : collection particulière : Guérin, Molinges

Lieu de conservation : Collection particulière : Guérin, Molinges

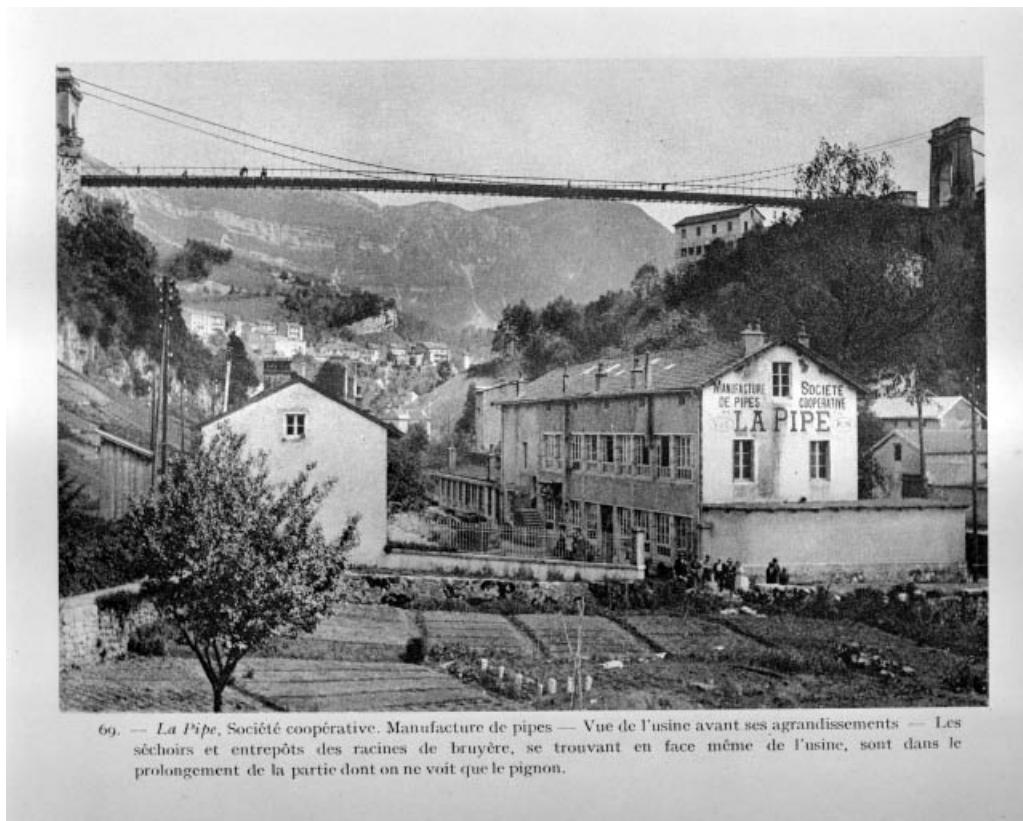
N° de l'illustration : 19903900330X

Date : 1990

Auteur : Jérôme Mongreville (reproduction)

Reproduction soumise à autorisation du titulaire des droits d'exploitation

© Région Bourgogne-Franche-Comté, Inventaire du patrimoine



La Pipe, Société coopérative. Manufacture de pipes - Vue de l'usine avant ses agrandissements, s.d. [vers 1922].
39, Saint-Claude, 23 rue Saint-Oyend

Source :

Photographie, s.d. [vers 1922]. Dans : " Saint-Claude, son mouvement ouvrier, ses organisations ", Saint-Claude, Oyonnax : Gauthier, s.d. [1923], f. 69.

N° de l'illustration : 19923900271X

Date : 1992

Auteur : Jérôme Mongreville (reproduction)

Reproduction soumise à autorisation du titulaire des droits d'exploitation

© Région Bourgogne-Franche-Comté, Inventaire du patrimoine



70. — *La Pipe*, Société coopérative. Manufacture de pipes — L'un des bureaux.

La Pipe, Société coopérative. Manufacture de pipes - L'un des bureaux, s.d. [vers 1922].
39, Saint-Claude, 23 rue Saint-Oyend

Source :

Photographie, s.d. [vers 1922]. Dans : " Saint-Claude, son mouvement ouvrier, ses organisations ", Saint-Claude, Oyonnax : Gauthier, s.d. [1923], f. 70.

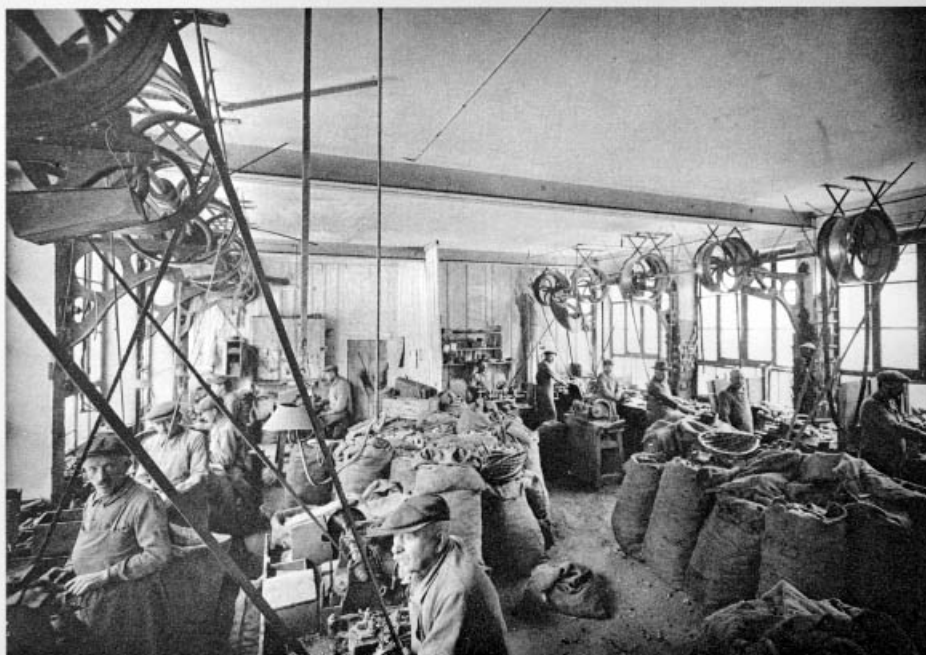
N° de l'illustration : 19923900272X

Date : 1992

Auteur : Jérôme Mongreville (reproduction)

Reproduction soumise à autorisation du titulaire des droits d'exploitation

© Région Bourgogne-Franche-Comté, Inventaire du patrimoine



71. — La Pipe, Société coopérative. Manufacture de pipes — Un coin de l'atelier d'ébauchage.

La Pipe, Société coopérative. Manufacture de pipes - Un coin de l'atelier d'ébauchage, s.d. [vers 1922].
39, Saint-Claude, 23 rue Saint-Oyend

Source :

Photographie, s.d. [vers 1922]. Dans : " Saint-Claude, son mouvement ouvrier, ses organisations ", Saint-Claude, Oyonnax : Gauthier, s.d. [1923], f. 71.

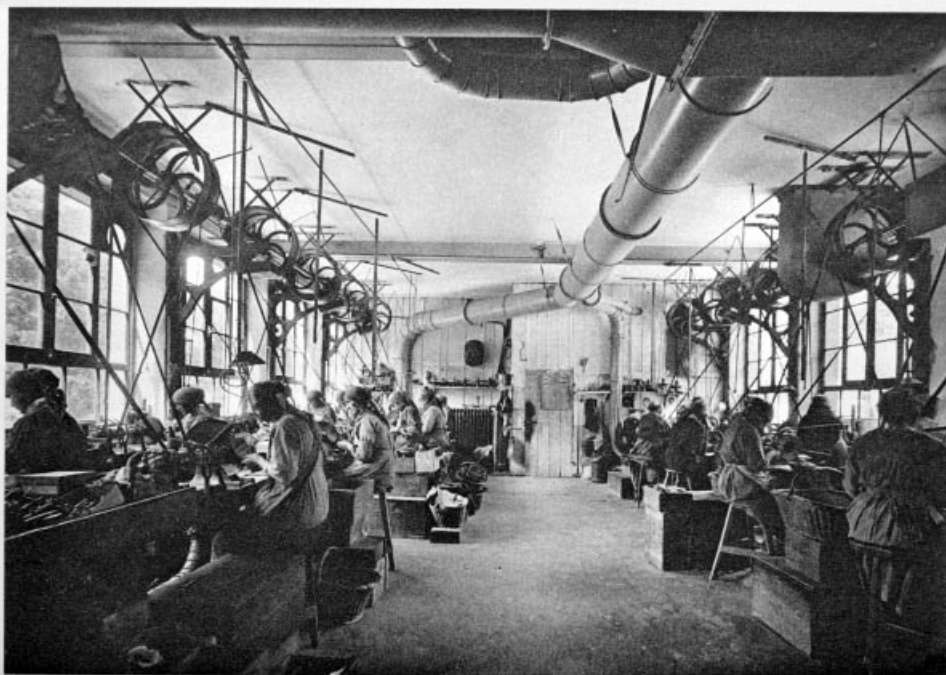
N° de l'illustration : 19923900273X

Date : 1992

Auteur : Jérôme Mongreville (reproduction)

Reproduction soumise à autorisation du titulaire des droits d'exploitation

© Région Bourgogne-Franche-Comté, Inventaire du patrimoine



72. — La Pipe, Société coopérative. Manufacture de pipes — Un coin de l'atelier du polissage.

La Pipe, Société coopérative. Manufacture de pipes - Un coin de l'atelier du polissage, s.d. [vers 1922].
39, Saint-Claude, 23 rue Saint-Oyend

Source :

Photographie, s.d. [vers 1922]. Dans : " Saint-Claude, son mouvement ouvrier, ses organisations ", Saint-Claude, Oyonnax : Gauthier, s.d. [1923], f. 72.

N° de l'illustration : 19923900274X

Date : 1992

Auteur : Jérôme Mongreville (reproduction)

Reproduction soumise à autorisation du titulaire des droits d'exploitation

© Région Bourgogne-Franche-Comté, Inventaire du patrimoine



73. — *La Pipe*, Société coopérative — Manufacture de pipes — Magasin d'emballage.

La Pipe, Société coopérative - Manufacture de pipes - Magasin d'emballage, s.d. [vers 1922].
39, Saint-Claude, 23 rue Saint-Oyend

Source :

Photographie, s.d. [vers 1922]. Dans : " Saint-Claude, son mouvement ouvrier, ses organisations ", Saint-Claude, Oyonnax : Gauthier, s.d. [1923], f. 73.

N° de l'illustration : 19923900275X

Date : 1992

Auteur : Jérôme Mongreville (reproduction)

Reproduction soumise à autorisation du titulaire des droits d'exploitation

© Région Bourgogne-Franche-Comté, Inventaire du patrimoine



[Vue d'ensemble depuis le nord-ouest].

39, Saint-Claude, 23 rue Saint-Oyend

Source :

Photographie, s.d. [1923], par Manias (? , photographe). Lieu de conservation : Région Bourgogne-Franche-Comté, Service Inventaire et Patrimoine, Besançon. Cote : Fonds Manias, MA390049PY

Lieu de conservation : Direction régionale des Affaires culturelles de Franche-Comté, Service régional de l'Inventaire général, Besançon - Cote du document : Fonds Manias, MA390049PY

N° de l'illustration : 19963900167XI

Date : 1996

Auteur : Jérôme Mongreville (reproduction)

Reproduction soumise à autorisation du titulaire des droits d'exploitation

© Région Bourgogne-Franche-Comté, Inventaire du patrimoine



St-Claude (Jura) - Usine "La Pipe" - Coopérative des Ouvriers pipiers.

39, Saint-Claude, 23 rue Saint-Oyend

Source :

St-Claude (Jura) - Usine "La Pipe" - Coopérative des Ouvriers pipiers. Carte postale, s.d. [1ère moitié 20e siècle, vers 1926]. J. Combiér éd., Macon.

Lieu de conservation : Collection particulière : Gérard Chapel, Saint-Claude

N° de l'illustration : 19923900040X

Date : 1992

Auteur : Jérôme Mongreville (reproduction)

Reproduction soumise à autorisation du titulaire des droits d'exploitation

© Région Bourgogne-Franche-Comté, Inventaire du patrimoine



Manufacture de Pipes en Racine de Bruyère "La Pipe" [publicité], milieu des années 1920.

39, Saint-Claude, 23 rue Saint-Oyend

Source :

Photographie, s.d. [1925]. Dans : " Le Jura ", s.l. [Paris] : s.n. [L'illustration Economique et Financière], 1925, p. 86.

N° de l'illustration : 19963900565X

Date : 1996

Auteur : Jérôme Mongreville (reproduction)

Reproduction soumise à autorisation du titulaire des droits d'exploitation

© Région Bourgogne-Franche-Comté, Inventaire du patrimoine



Vue d'ensemble plongeante depuis le sud-est.

39, Saint-Claude, 23 rue Saint-Oyend

N° de l'illustration : 19923900608X

Date : 1992

Auteur : Jérôme Mongreville

Reproduction soumise à autorisation du titulaire des droits d'exploitation

© Région Bourgogne-Franche-Comté, Inventaire du patrimoine



Vue d'ensemble plongeante depuis le sud-est.

N° de l'illustration : 19923901394ZA

Date : 1992

Auteur : Laurent Poupard

Reproduction soumise à autorisation du titulaire des droits d'exploitation

© Région Bourgogne-Franche-Comté, Inventaire du patrimoine



Vue d'ensemble depuis l'ouest.

39, Saint-Claude, 23 rue Saint-Oyend

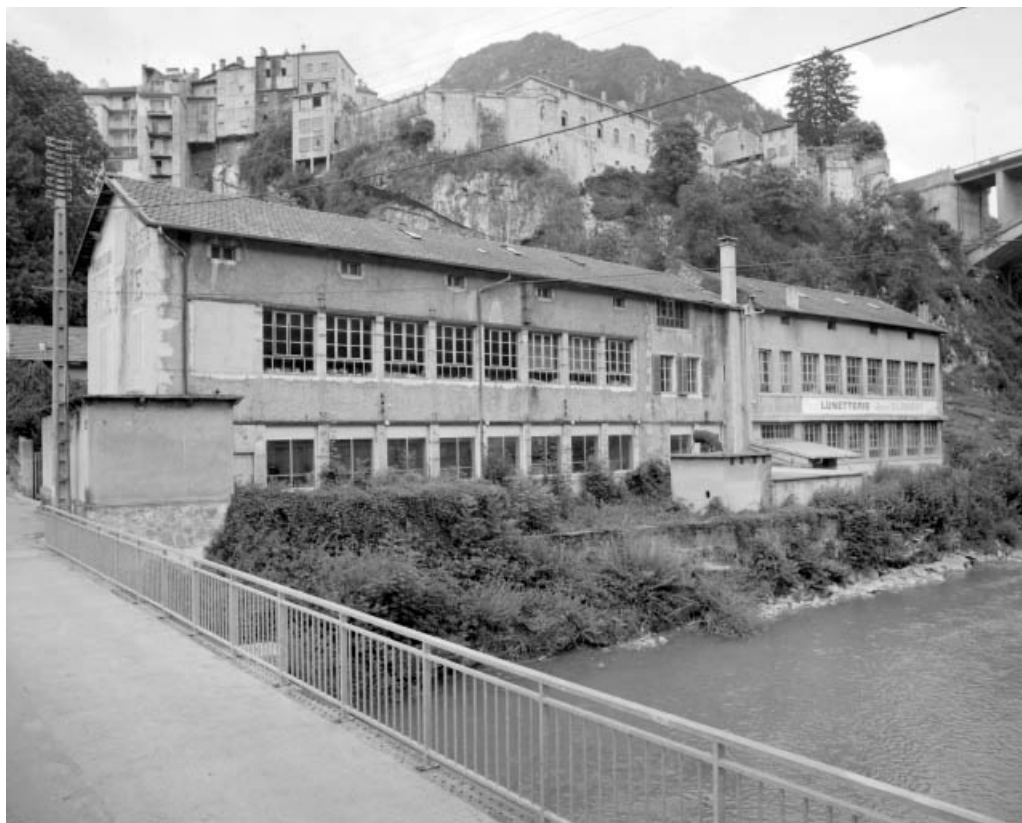
N° de l'illustration : 19923901398ZA

Date : 1992

Auteur : Laurent Poupard

Reproduction soumise à autorisation du titulaire des droits d'exploitation

© Région Bourgogne-Franche-Comté, Inventaire du patrimoine



Façade sur Bièvre des ateliers de fabrication.

N° de l'illustration : 19923900610X

Date : 1992

Auteur : Jérôme Mongreville

Reproduction soumise à autorisation du titulaire des droits d'exploitation

© Région Bourgogne-Franche-Comté, Inventaire du patrimoine



Façade sur cour des ateliers de fabrication.

39, Saint-Claude, 23 rue Saint-Oyend

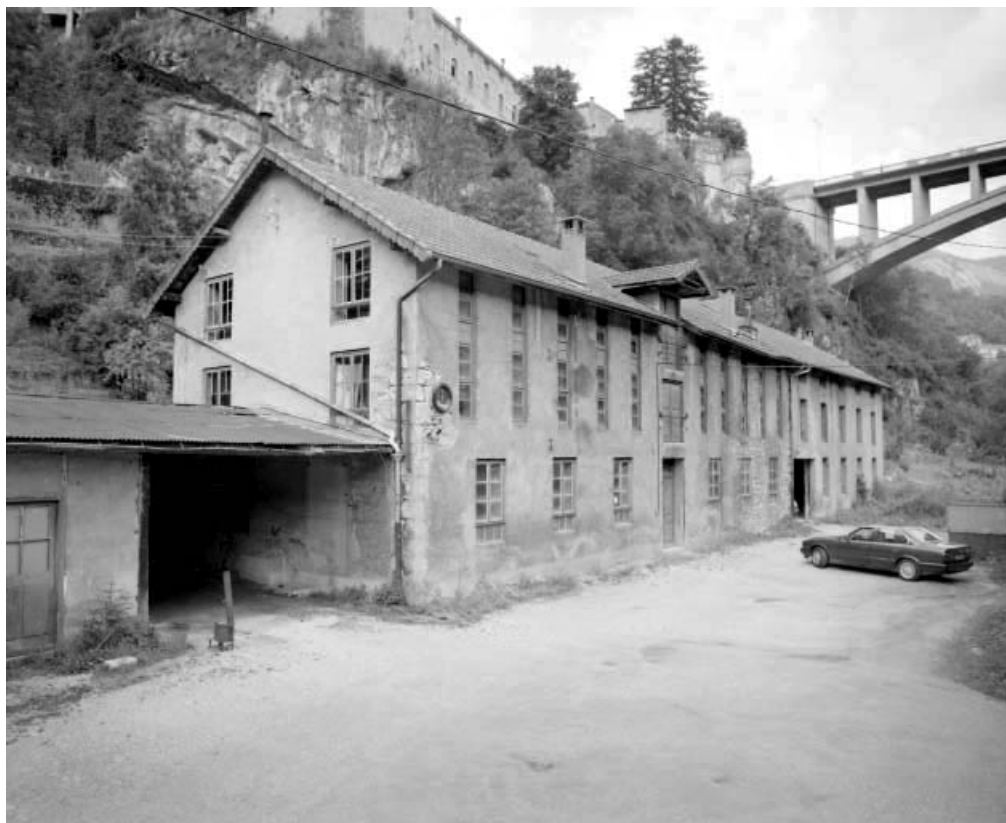
N° de l'illustration : 19923900611X

Date : 1992

Auteur : Jérôme Mongreville

Reproduction soumise à autorisation du titulaire des droits d'exploitation

© Région Bourgogne-Franche-Comté, Inventaire du patrimoine



Façade sur cour des séchoirs à ébauchons. Ancienne forge à gauche.

39, Saint-Claude, 23 rue Saint-Oyend

N° de l'illustration : 19923900609X

Date : 1992

Auteur : Jérôme Mongreville

Reproduction soumise à autorisation du titulaire des droits d'exploitation

© Région Bourgogne-Franche-Comté, Inventaire du patrimoine

Ne criez plus après votre Personnel!!
EMPLOYEZ LES "TABLEAUX-MAXIMES"
C'est plus intelligent, 10 fois plus humain,
Plus de 100.000 Références, 100 fois plus efficace!

Les "TABLEAUX-MAXIMES" (dépôt) sont établis sur cartons forts, la mesure est de 50 centimètres, ils sont, les uns et les autres, de plus en plus recherchés de tous côtés.

TABLEAU-MAXIME N° 1
UNE PLACE
CHACQUE CHOSE
CHACQUE CHOSE
A SA PLACE

TABLEAU-MAXIME N° 2
MACHINE
SALE
ne convient qu'à
GENS SALES

TABLEAU-MAXIME N° 3
De bien en bien de
l'échelle sociale
L'EXEMPLE
est la plus belle forme
L'AUTORITÉ

TABLEAU-MAXIME N° 4
L'EXACTITUDE
de L'OUVRIER
CONSCIEUX

TABLEAU-MAXIME N° 5
SOYEZ
BREF
vos minutes
sont aussi
précieuses
que nos nôtres

TABLEAU-MAXIME N° 6
Remplissez
VOS DEVOIRS
pour obtenir
LE RESPECT DE
VOS DROITS

TABLEAU-MAXIME N° 7
Ne dites JAMAIS
je ferai ceci
DEMAIN...
FAITES LE
TOUT DE SUITE

TABLEAU-MAXIME N° 8
PITIE
Pour les ANIMAUX
qui ne peuvent
se plaindre

TABLEAU-MAXIME N° 9
L'ALCOOLISME
est le plus puissant
propagateur de la
TUBERCULOSE

TABLEAU-MAXIME N° 10
NE GASPILLENZ RIEN,
la plus petite
ECONOMIE
comporte le maintien
DES SALAIRES

TABLEAU-MAXIME N° 11
Pour éviter tout accident
DEFENSE
EXPRESSE
DE FUMER

TABLEAU-MAXIME N° 12
Par mesure d'Hygiène
ON NE DOIT PAS
CRACHER
A TERRE

TABLEAU-MAXIME N° 13
SOYEZ
PROPRES
SUR VOUS
CHEZ VOUS
CHEZ NOUS

TABLEAU-MAXIME N° 14
TRAVAILLEZ
EN
SILENCE
C'est le BAVARDANT qui
fait les MAUVAIS TRAVAIL

TABLEAU-MAXIME N° 15
C'est le TRAVAIL
L'HONNETETE
qui font la
DIGNITE de L'HOMME

TABLEAU-MAXIME N° 16
AVEZ DE
L'INITIATIVE
Perfectionnez votre Service
VOUS DOUBLEREZ
VOTRE VALEUR

TABLEAU-MAXIME N° 17
SOIGNEZ
VOTRE
COURRIER
On juge par une LETTRE
la MAISON qui l'envoie

TABLEAU-MAXIME N° 18
FAITES BIEN
CE QUE VOUS FAITES
Vous serez content
de vous
Vous conquierez
les autres

TABLEAU-MAXIME N° 19
LE
INDECIS
perturbent la marche de leur vie
LE
ENERGIQUES
sont les maîtres de leur destin

TABLEAU-MAXIME N° 20
PRIERE INSTANTE
de laisser cet endroit
en votre honneur
AUSSI PROPRE
que vous désirez
le trouver en entrant

LES ABUS
de quelques un
COMPROMETTENT
les
AVANTAGES DE TOUS

PIECE 2 fr.
PRIX SPECIAUX PAR QUANTITE
PORT EN PLUS

OBSERVATIONS
BOITE N° 1 DE 100
BOITE N° 2 DE 200
BOITE N° 3 DE 500
BOITE N° 4 DE 1000
BOITE N° 5 DE 2000
BOITE N° 6 DE 5000
BOITE N° 7 DE 10000

GRAND PRIX : Paris 1910
GRAND PRIX : Paris 1911

Adoptés par les plus grandes
Administrations publiques et privées

Edités avec le concours des plus
importantes Sociétés de France.

Affiche publicitaire pour les tableaux-maximes.
39, Saint-Claude, 23 rue Saint-Oyend

N° de l'illustration : 19923900612X

Date : 1992

Auteur : Jérôme Mongreville

Reproduction soumise à autorisation du titulaire des droits d'exploitation

© Région Bourgogne-Franche-Comté, Inventaire du patrimoine