

USINE DE TABLETTERIE DITE USINE DE PIPES C.J. VERGUET FRÈRES (MARÉCHAL RUCHON ET CO)

Bourgogne-Franche-Comté, Jura
Saint-Claude
11 rue Lacuzon

Dossier IA39000417 réalisé en 1992 revu en
1996

Auteur(s) : Laurent Poupard



Historique

Le 1er janvier 1903 est créée Maréchal Ruchon & Co Ltd, regroupant la société parisienne A. Maréchal Ruchon et Cie (issue de G.B.D. Ganneval, Bondier et Cie fondée en 1850), les sociétés san-claudiennes Sina et Cie (propriété du groupe financier Oppenheimer depuis le début des années 1880) et C.J. Verguet Frères, installée rue du Pré. Conservant son nom, cette dernière garde une façade française à une affaire vite tenue par les Anglais. Elle bâtit rue Lacuzon, en 1902 et 1903, une vaste usine pouvant accueillir 142 tours et, en 1907 et 1908, de l'autre côté de la rue, un grand séchoir à ébauchons muni de chauffage central. Elle produit des pipes de gamme moyenne, le haut de gamme étant expédié à Paris sous forme de têtes polies pour y être monté et fini dans la maison mère, ancienne usine G.B.D. rue des Balkans (qui fermera en 1953). Le bâtiment au long de la rue est agrandi en 1925 et 1926 par la construction d'une aile dans son prolongement, des remises à automobile étant aménagées en soubassement du séchoir. Le site accueille en 1952 l'atelier d'ébauchage de la S.A. La Bruyère : toutes deux sont, de même que Ropp et Chapuis-Comoy, membres de Cadogan Investments France, filiale du groupe Oppenheimer créée en 1929. Devenu Cadogan France vers 1970, C.J. Verguet ferme en 1981. Démembrée, l'usine abrite dans l'aile neuve la S.A.R.L. de tabletterie A. Jacquemin et Fils depuis 1982, dans le séchoir le "Comptoir artisanal de Vente" (coopérative par actions) depuis 1983 et, dans la partie ancienne, la S.A. Profil pratiquant l'inclusion sous résine, des appartements, la S.A.R.L. Alu Est depuis 1984 (fabrique de menuiserie en aluminium) et un peintre en bâtiment en 1991. De 1970 à 1972, installation de moteurs individuels aux machines. 414 personnes en 1921 dont 87 à domicile, 477 en 1927, moins de 400 en 1931, 182 en 1934, 270 en 1938, 219 en 1948 dont 42 à domicile, 255 en 1955, 166 en 1966 dont 40 à domicile.

Période(s) principale(s) : 1er quart 20e siècle / 2e quart 20e siècle

Description

Moellon calcaire pour les bâtiments des années 1900, à étage de soubassement. Etage carré et étage en surcroît pour l'atelier au long de la rue, couvert d'un toit à longs pans brisés, 2 étages carrés et comble à surcroît pour celui perpendiculaire, 3 étages carrés et comble à surcroît pour le séchoir. Bâtiment de 1925 en béton armé, à étage de soubassement et 2 étages carrés. 2 cheminées d'usine métalliques. Surface du site en m2 : 7640

Éléments descriptifs

Murs : calcaire, béton, moellon, béton armé, enduit

Toit : tuile mécanique, tuile plate, béton en couverture, tôle ondulée

Étages : étage de soubassement, 2 étages carrés, comble à surcroît

Élévation : élévation à travées

Escaliers : escalier dans-oeuvre, escalier tournant à retours, en maçonnerie; escalier de distribution extérieur, escalier droit, en maçonnerie

Autres organes de circulations : monte-charge

Energie utilisée : énergie électrique, achetée

Sources documentaires

Documents figurés

- **St-Claude.- Atelier de Pipiers [les râpeurs].**

St-Claude.- Atelier de Pipiers [les râpeurs]. Carte postale, s.d. [limite 19e siècle 20e siècle, avant 1902], par Mandrillon, E. (photographe)

Lieu de conservation : Collection particulière : Gérard Chapel, Saint-Claude

- **Selection of briar blocks (Ebauchons) [choix des ébauchons dans les années 1920].**

Selection of briar blocks (Ebauchons) [choix des ébauchons dans les années 1920]. Photographie, s.d. [1ère moitié 20e siècle, 1926 ?]. Dans : " The GBD St Claude Story " / J.W. Cole, Londres : Cadogan Investments, 1976.

- **Verguet drying shed and modern transport " [séchoir à ébauchons dans les années 1920]."**

Verguet drying shed and " modern transport " [séchoir à ébauchons dans les années 1920]. Photographie, s.d. [1ère moitié 20e siècle, 1926 ?]. Dans : " The GBD St Claude Story " / J.W. Cole, Londres : Cadogan Investments, 1976.

- **[Cadres de l'usine en 1921] From left to right : J.B. Rubinovitch, Lucien Verguet, Joseph Ponard, Arthur Levinson and J.W. Cole.**

[Cadres de l'usine en 1921] From left to right : J.B. Rubinovitch, Lucien Verguet, Joseph Ponard, Arthur Levinson and J.W. Cole. Photographie, 1921. Dans : " The GBD St Claude Story " / J.W. Cole, Londres : Cadogan Investments, 1976.

- **Pipes Camélia [publicité], milieu des années 1920.**

Pipes Camélia [publicité], milieu des années 1920. Photographie, s.d. [1925]. Dans : " Le Jura ", s.l. [Paris] : s.n. [L'illustration Economique et Financière], 1925, p. 90.

- **Saint-Claude (Jura). Fabrique de Pipes Maréchal, Ruchon & Cie.**

Saint-Claude (Jura). Fabrique de Pipes Maréchal, Ruchon & Cie. Carte postale, s.d. [1er quart 20e siècle, entre 1902 et 1908]. E. Mandrillon éd., Saint-Claude, par Mandrillon, E. (photographe)

Lieu de conservation : Collection particulière : Gérard Chapel, Saint-Claude

- **St-Claude (Jura) - Rues Cristin et Lacuzon. Les Pipiers à la sortie des Fabriques.**

St-Claude (Jura) - Rues Cristin et Lacuzon. Les Pipiers à la sortie des Fabriques. Carte postale, s.d. [1er quart 20e siècle, entre 1902 et 1908]. Maison Grappin Dalloz au 1er plan à gauche, par Mandrillon, E. (photographe)

Lieu de conservation : Collection particulière : Gérard Chapel, Saint-Claude

- **Ateliers de Pipiers - Les Rapeurs et les Monteurs.**

Ateliers de Pipiers - Les Rapeurs et les Monteurs. Carte postale, s.d. [1er quart 20e siècle, 1902 ou 1903], par Mandrillon, E. (photographe)

Lieu de conservation : Collection particulière

- **Saint-Claude - Jura (France) [vue d'ensemble de la façade postérieure].**

Saint-Claude - Jura (France) [vue d'ensemble de la façade postérieure]. Carte postale, s.d. [milieu 20e siècle], par Gauthier, A. (photographe)

Lieu de conservation : Collection particulière : Gérard Chapel, Saint-Claude

Informations complémentaires

- **Voir le dossier numérisé :** <https://patrimoine.bourgognefranchecomte.fr/gtrudov/IA39000417/index.htm>

Éléments remarquables : atelier de fabrication, cheminée d'usine

Thématiques : patrimoine industriel du Jura

Aire d'étude et canton : Jura

Dénomination : usine de tableterie

Parties constituantes non étudiées : bureau, chaufferie, cheminée d'usine, transformateur, atelier de fabrication, pièce de

séchage, atelier de conditionnement, entrepôt industriel, magasin industriel, logement patronal, conciergerie, garage, jardin

© Région Bourgogne-Franche-Comté, Inventaire du patrimoine



St-Claude (Jura) - Rues Cristin et Lacuzon. Les Pipiers à la sortie des Fabriques.

39, Saint-Claude, 11 rue Lacuzon

Source :

Carte postale, s.d. [1er quart 20e siècle, entre 1902 et 1908]. Maison Grappin Dalloz au 1er plan à gauche, par Mandrillon, E. (photographe). Lieu de conservation : collection particulière : Gérard Chapel, Saint-Claude

Lieu de conservation : Collection particulière : Gérard Chapel, Saint-Claude

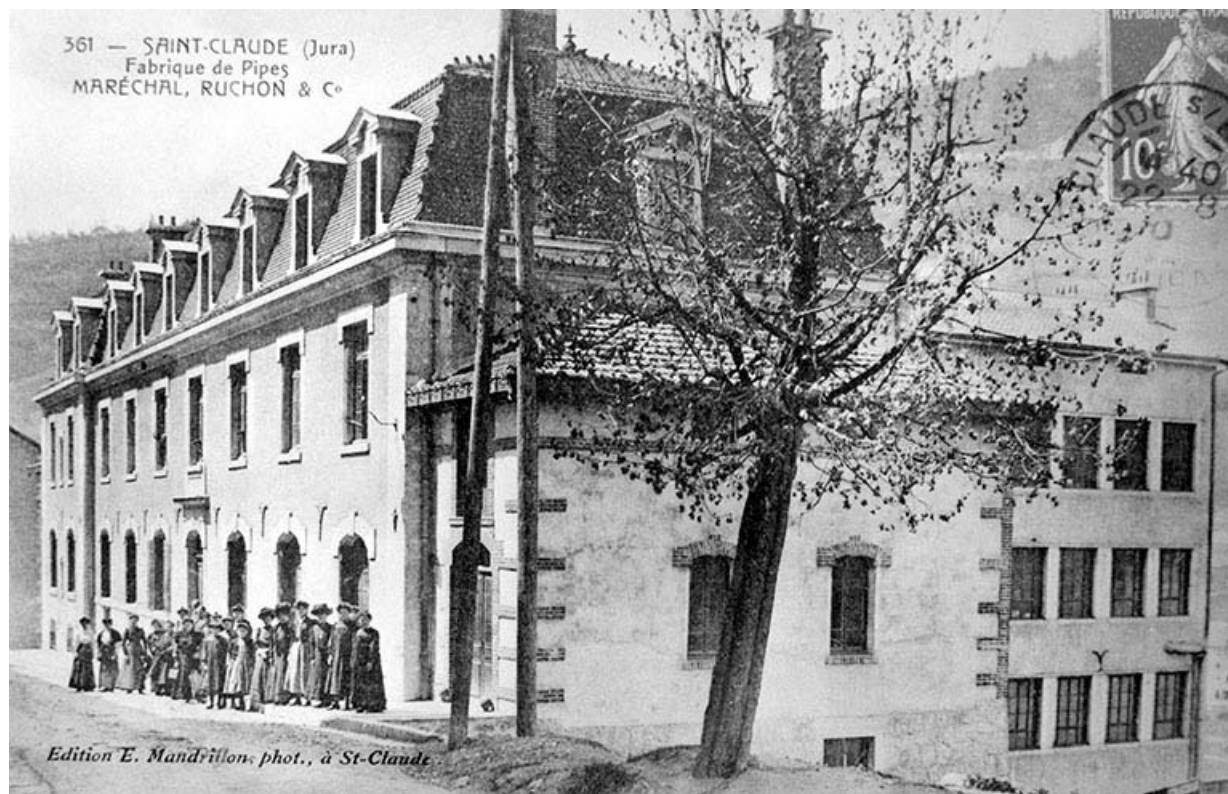
N° de l'illustration : 19923900100X

Date : 1992

Auteur : Jérôme Mongreville (reproduction)

Reproduction soumise à autorisation du titulaire des droits d'exploitation

© Région Bourgogne-Franche-Comté, Inventaire du patrimoine



Saint-Claude (Jura). Fabrique de Pipes Maréchal, Ruchon & Cie.
39, Saint-Claude, 11 rue Lacuzon

Source :

Carte postale, s.d. [1er quart 20e siècle, entre 1902 et 1908]. E. Mandrillon éd., Saint-Claude, par Mandrillon, E. (photographe). Lieu de conservation : collection particulière : Gérard Chapel, Saint-Claude

Lieu de conservation : Collection particulière : Gérard Chapel, Saint-Claude

N° de l'illustration : 19923900099X

Date : 1992

Auteur : Jérôme Mongreville (reproduction)

Reproduction soumise à autorisation du titulaire des droits d'exploitation

© Région Bourgogne-Franche-Comté, Inventaire du patrimoine



St-Claude.- Atelier de Pipiers [les râpeurs].

39, Saint-Claude, 11 rue Lacuzon

Source :

Carte postale, s.d. [limite 19e siècle 20e siècle, avant 1902], par Mandrillon, E. (photographe). Lieu de conservation : collection particulière : Gérard Chapel, Saint-Claude

Lieu de conservation : Collection particulière : Gérard Chapel, Saint-Claude

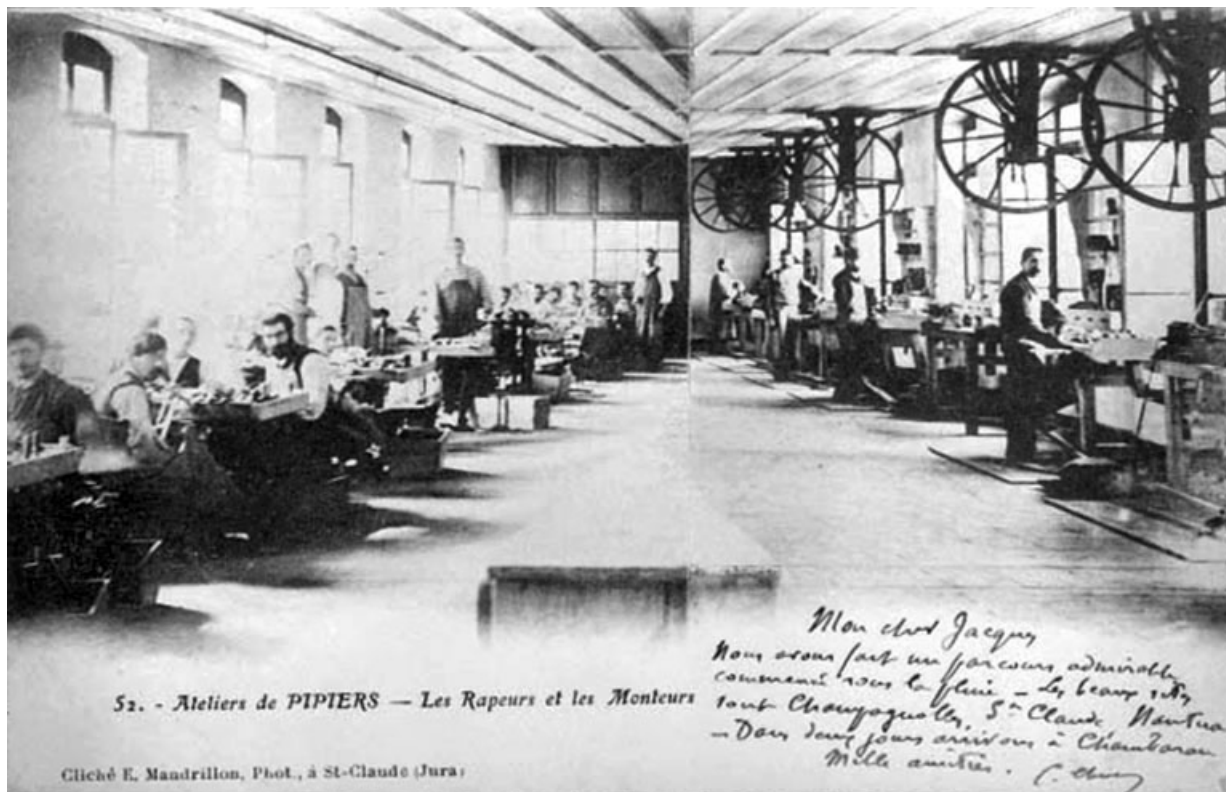
N° de l'illustration : 19923900070X

Date : 1992

Auteur : Jérôme Mongreville (reproduction)

Reproduction soumise à autorisation du titulaire des droits d'exploitation

© Région Bourgogne-Franche-Comté, Inventaire du patrimoine



Ateliers de Pipiers - Les Rapeurs et les Monteurs.

39, Saint-Claude, 11 rue Lacuzon

Source :

Carte postale, s.d. [1er quart 20e siècle, 1902 ou 1903], par Mandrillon, E. (photographe). Lieu de conservation : collection particulière

Lieu de conservation : Collection particulière

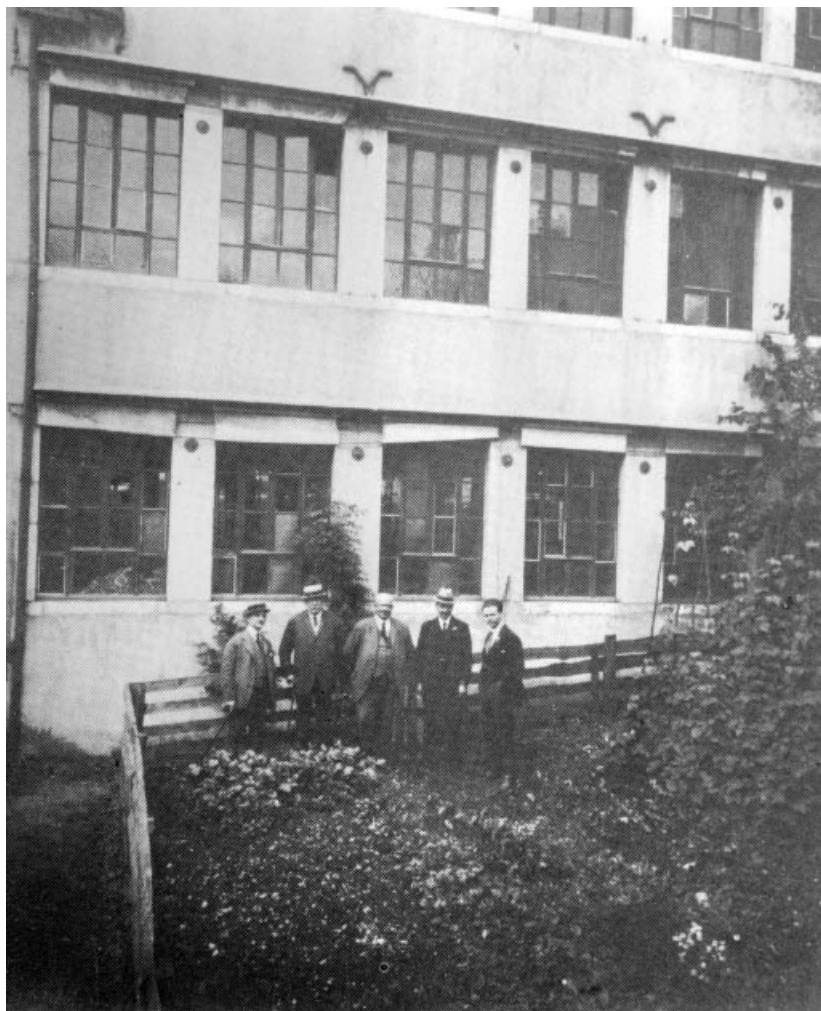
N° de l'illustration : 19883900410X

Date : 1988

Auteur : Yves Sancey (reproduction)

Reproduction soumise à autorisation du titulaire des droits d'exploitation

© Région Bourgogne-Franche-Comté, Inventaire du patrimoine



[Cadres de l'usine en 1921] From left to right : J.B. Rubinovitch, Lucien Verguet, Joseph Ponard, Arthur Levinson and J.W. Cole.
39, Saint-Claude, 11 rue Lacuzon

Source :

[Cadres de l'usine en 1921] From left to right : J.B. Rubinovitch, Lucien Verguet, Joseph Ponard, Arthur Levinson and J.W. Cole. Photographie, 1921. Dans : " The GBD St Claude Story " / J.W. Cole, Londres : Cadogan Investments, 1976.

N° de l'illustration : 19923900290X

Date : 1992

Auteur : Jérôme Mongreville (reproduction)

Reproduction soumise à autorisation du titulaire des droits d'exploitation

© Région Bourgogne-Franche-Comté, Inventaire du patrimoine

PIPES

CAMELIA

DE LUXE

75 ANNÉES D'EXPÉRIENCE

ont permis d'y apporter les derniers perfectionnements. Faites en vieille bruyère bien sélectionnée avec leur tube isolant en aluminium, ce sont véritablement des pipes de luxe, quoique vendues à des prix très raisonnables.

Vente en gros : MARECHAL-RUCHON & Co Ltd
15-17, Rue des Balkans, PARIS (20^e)

Usines : PARIS - LONDRES - St-CLAUDE

Ces Pipes sont faites par les Fabricants de la **GBD** en 72 modèles différents dans les formes les plus élégantes et les plus nouvelles.



B. C. Seine 90276

Pipes Camélia [publicité], milieu des années 1920.
39, Saint-Claude, 11 rue Lacuzon

Source :

Photographie, s.d. [1925]. Dans : " Le Jura ", s.l. [Paris] : s.n. [L'illustration Economique et Financière], 1925, p. 90.

N° de l'illustration : 19963900640X

Date : 1996

Auteur : Jérôme Mongreville (reproduction)

Reproduction soumise à autorisation du titulaire des droits d'exploitation

© Région Bourgogne-Franche-Comté, Inventaire du patrimoine



Verguet drying shed and " modern transport " [séchoir à ébauchons dans les années 1920].
39, Saint-Claude, 11 rue Lacuzon

Source :

Verguet drying shed and " modern transport " [séchoir à ébauchons dans les années 1920]. Photographie, s.d.
[1ère moitié 20e siècle, 1926 ?]. Dans : " The GBD St Claude Story " / J.W. Cole, Londres : Cadogan Investments,
1976.

N° de l'illustration : 19923900291X

Date : 1992

Auteur : Jérôme Mongreville (reproduction)

Reproduction soumise à autorisation du titulaire des droits d'exploitation

© Région Bourgogne-Franche-Comté, Inventaire du patrimoine



Selection of briar blocks (Ebauchons) [choix des ébauchons dans les années 1920].
39, Saint-Claude, 11 rue Lacuzon

Source :

Selection of briar blocks (Ebauchons) [choix des ébauchons dans les années 1920]. Photographie, s.d. [1ère moitié 20e siècle, 1926 ?]. Dans : " The GBD St Claude Story " / J.W. Cole, Londres : Cadogan Investments, 1976.

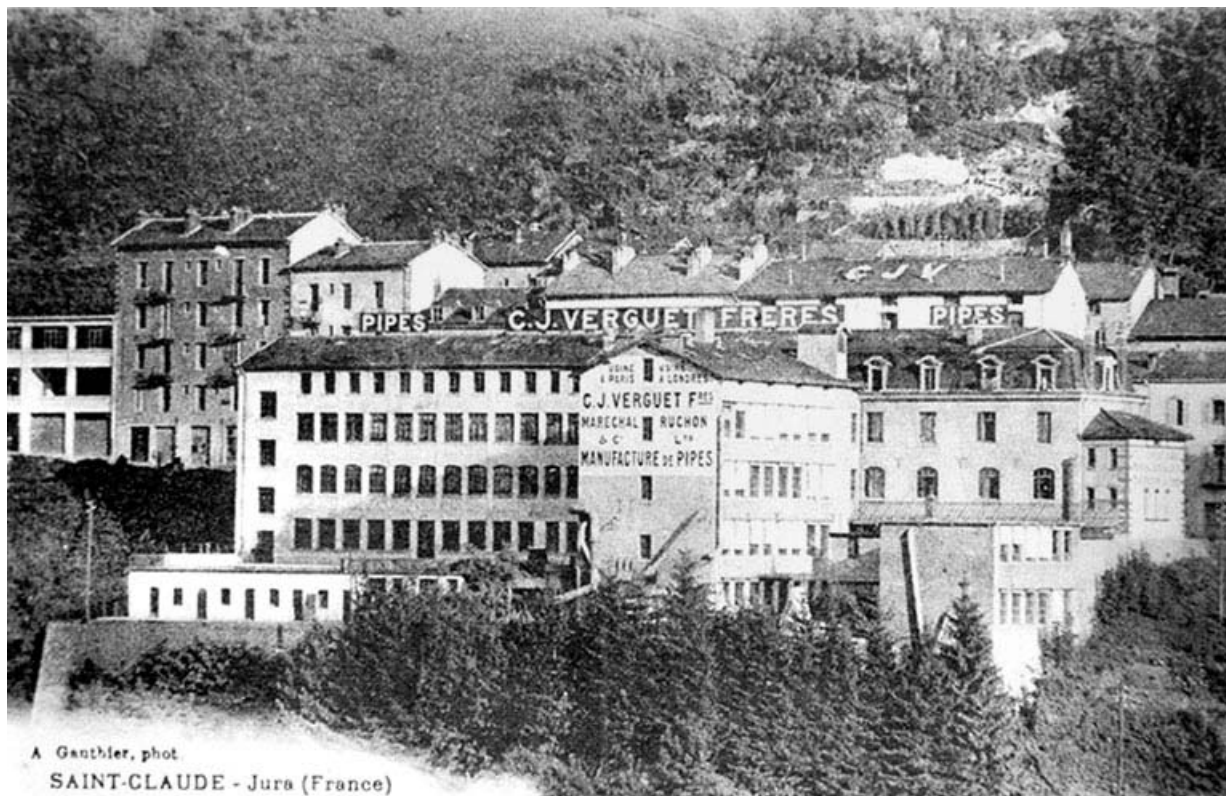
N° de l'illustration : 19923900289X

Date : 1992

Auteur : Jérôme Mongreville (reproduction)

Reproduction soumise à autorisation du titulaire des droits d'exploitation

© Région Bourgogne-Franche-Comté, Inventaire du patrimoine



Saint-Claude - Jura (France) [vue d'ensemble de la façade postérieure].

39, Saint-Claude, 11 rue Lacuzon

Source :

Carte postale, s.d. [milieu 20e siècle], par Gauthier, A. (photographe). Lieu de conservation : collection particulière : Gérard Chapel, Saint-Claude

Lieu de conservation : Collection particulière : Gérard Chapel, Saint-Claude

N° de l'illustration : 19923900098X

Date : 1992

Auteur : Jérôme Mongreville (reproduction)

Reproduction soumise à autorisation du titulaire des droits d'exploitation

© Région Bourgogne-Franche-Comté, Inventaire du patrimoine



[Polisseuses au travail].

39, Saint-Claude, 11 rue Lacuzon

Source :

Photographie, s.d. [2e moitié 20e siècle, années 1970]. Lieu de conservation : collection particulière : Gérard Chapel, Saint-Claude

Lieu de conservation : Collection particulière : Gérard Chapel, Saint-Claude

N° de l'illustration : 19923900071X

Date : 1992

Auteur : Jérôme Mongreville (reproduction)

Reproduction soumise à autorisation du titulaire des droits d'exploitation

© Région Bourgogne-Franche-Comté, Inventaire du patrimoine



Vue d'ensemble depuis l'ouest.

N° de l'illustration : 19923901326ZA

Date : 1992

Auteur : Laurent Poupard

Reproduction soumise à autorisation du titulaire des droits d'exploitation

© Région Bourgogne-Franche-Comté, Inventaire du patrimoine



Vue d'ensemble depuis l'ouest.

39, Saint-Claude, 11 rue Lacuzon

N° de l'illustration : 19923901392ZA

Date : 1992

Auteur : Laurent Poupard

Reproduction soumise à autorisation du titulaire des droits d'exploitation

© Région Bourgogne-Franche-Comté, Inventaire du patrimoine



Façade antérieure de trois quarts gauche.

39, Saint-Claude, 11 rue Lacuzon

N° de l'illustration : 19923900781V

Date : 1992

Auteur : Jérôme Mongreville

Reproduction soumise à autorisation du titulaire des droits d'exploitation

© Région Bourgogne-Franche-Comté, Inventaire du patrimoine



Façade antérieure de trois quarts droite.

39, Saint-Claude, 11 rue Lacuzon

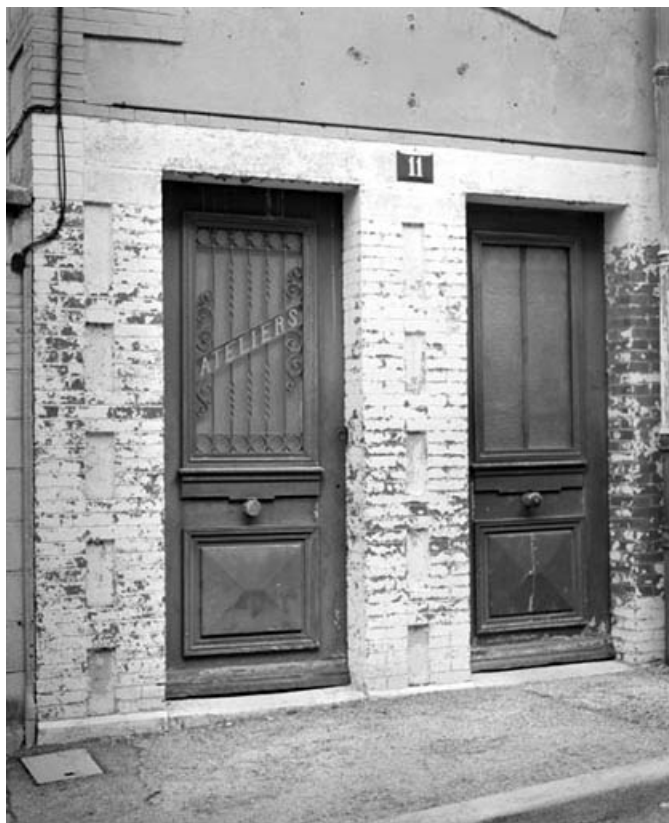
N° de l'illustration : 19923900782X

Date : 1992

Auteur : Jérôme Mongreville

Reproduction soumise à autorisation du titulaire des droits d'exploitation

© Région Bourgogne-Franche-Comté, Inventaire du patrimoine



Portes d'entrée.

39, Saint-Claude, 11 rue Lacuzon

N° de l'illustration : 19923900783X

Date : 1992

Auteur : Jérôme Mongreville

Reproduction soumise à autorisation du titulaire des droits d'exploitation

© Région Bourgogne-Franche-Comté, Inventaire du patrimoine



Séchoir à ébauchons : façade sur la rue Lacuzon, de trois quarts droite.
39, Saint-Claude, 11 rue Lacuzon

N° de l'illustration : 19923900784X

Date : 1992

Auteur : Jérôme Mongreville

Reproduction soumise à autorisation du titulaire des droits d'exploitation

© Région Bourgogne-Franche-Comté, Inventaire du patrimoine



Séchoir à ébauchons : façade sur la rue Christin, de trois quarts gauche.
39, Saint-Claude, 11 rue Lacuzon

N° de l'illustration : 19923900785V

Date : 1992

Auteur : Jérôme Mongreville

Reproduction soumise à autorisation du titulaire des droits d'exploitation

© Région Bourgogne-Franche-Comté, Inventaire du patrimoine