

USINE DE TAILLE DE PIERRE POUR LA JOAILLERIE ET L'INDUSTRIE DITE DIAMANTERIE ADAMAS

Bourgogne-Franche-Comté, Jura
Saint-Claude
Chaumont - 1 rue des Lapidaires

Dossier IA39000415 réalisé en 1991 revu en
1993

Auteur(s) : Laurent Poupard



Historique

La Coopérative immobilière de Chaumont, S.A. à capital variable présidée par Jules-Joseph David, construit à partir du 9 avril 1906 une usine de taille du diamant, dont un agrandissement en mai 1909 correspond certainement à la surélévation du logement du gardien. Dès 1906, les ouvriers qui y travaillent deviennent membres de la société coopérative des Ouvriers diamantaires de Saint-Claude et d'Avignon, créée le 18 juillet 1893 sous le nom de société coopérative des Ouvriers diamantaires de Saint-Claude et qui devient en 1909 société coopérative anonyme des Ouvriers diamantaires de Saint-Claude et d'Avignon (Jura) ancienne maison Michaud-David et Cie. Installée en 1894 à la Serre dans l'usine Roulina, elle mène depuis une politique d'expansion, achetant en 1898 l'usine de la coopérative diamantaire d'Avignon-lès-Saint-Claude, louant en 1906 celle de Chaumont, construisant une nouvelle unité à Chassal en 1922. Connue sous l'appellation Adamas dès avant 1920, cette coopérative acquiert l'usine de Chaumont vers 1940. Elle disparaît en 1961 mais, une partie de son personnel étant reprise par l'autre grande coopérative san-claudienne, le Diamant, l'usine ferme plus tard. Le bâtiment a été transformé en maison. 4 ouvriers en 1963.

Période(s) principale(s) : 1er quart 20e siècle

Description

Logement : étage carré et étage en surcroît, baies en arc segmentaire en façade au rez-de-chaussée, escalier tournant dans oeuvre. Atelier de fabrication : 2 niveaux, escalier extérieur droit, essentage de tôle à l'ouest. Remise à automobile en pan de bois et à essentage de planches. ; surface du site en m2 : 3 346

Éléments descriptifs

Murs : calcaire, bois, moellon, pan de bois, enduit, essentage de tôle, essentage de planches

Toit : tuile mécanique

Étages : 1 étage carré, étage en surcroît

Élévation : élévation à travées

Escaliers : escalier dans-oeuvre, escalier tournant à retours avec jour, en charpente; escalier de distribution extérieur, escalier droit, en maçonnerie

Énergie utilisée : énergie électrique, achetée

Sources documentaires

Documents figurés

- Environs de Saint-Claude (Jura) - Effet de Neige. Village de Chaumont.

Environs de Saint-Claude (Jura) - Effet de Neige. Village de Chaumont. Carte postale, s.d. [entre 1906 et 1909], par Mandrillon, E. (photographe)

Lieu de conservation : Collection particulière : Gérard Chapel, Saint-Claude

- **Adamas, Société coopérative diamantaire ; sa succursale à Chaumont (Jura), début des années 1920.**

Adamas, Société coopérative diamantaire ; sa succursale à Chaumont (Jura), début des années 1920. Photographie, s.d. [1923]. Dans : " Saint-Claude, son mouvement ouvrier, ses organisations ", Saint-Claude, Oyonnax : Gauthier, s.d. [1923], f. 62.

- **Environs de Saint-Claude (Jura) - Village de Chaumont (alt. 812 m.).**

Environs de Saint-Claude (Jura) - Village de Chaumont (alt. 812 m.). Carte postale, s.d. [entre 1906 et 1909], par Mandrillon, E. (photographe)

Lieu de conservation : Archives communales, Saint-Claude

Informations complémentaires

- **Voir le dossier numérisé** : <https://patrimoine.bourgognefranche-comte.fr/gtrudov/IA39000415/index.htm>

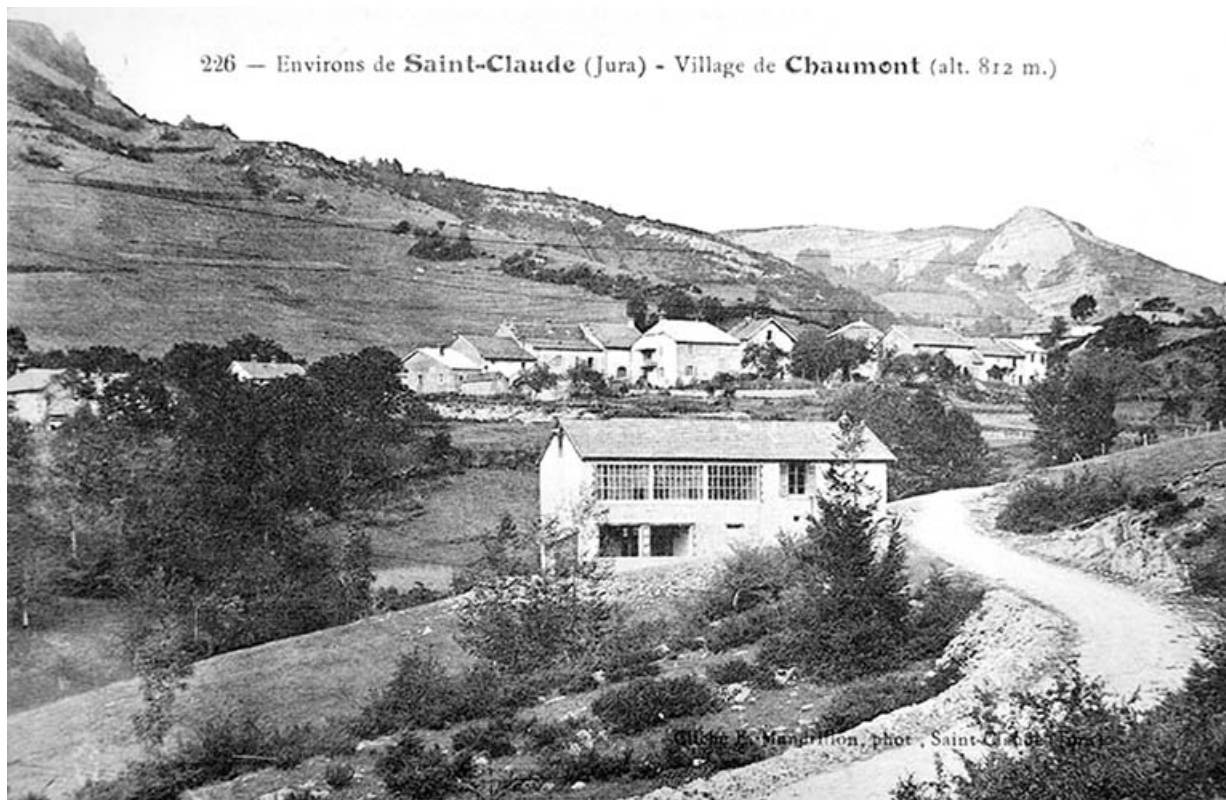
Thématiques : patrimoine industriel du Jura

Aire d'étude et canton : Jura

Dénomination : usine de taille de pierre pour la joaillerie et l'industrie

Parties constituantes non étudiées : atelier de fabrication, logement, garage

© Région Bourgogne-Franche-Comté, Inventaire du patrimoine



Environs de Saint-Claude (Jura) - Village de Chaumont (alt. 812 m.).

39, Saint-Claude, 1 rue des Lapidaires, lieudit : Chaumont

Source :

Carte postale, s.d. [entre 1906 et 1909], par Mandrillon, E. (photographe). Lieu de conservation : Archives communales, Saint-Claude

Lieu de conservation : Archives communales, Saint-Claude

N° de l'illustration : 19923900033X

Date : 1992

Auteur : Jérôme Mongreville (reproduction)

Reproduction soumise à autorisation du titulaire des droits d'exploitation

© Région Bourgogne-Franche-Comté, Inventaire du patrimoine



Environs de Saint-Claude (Jura) - Effet de Neige. Village de Chaumont.

39, Saint-Claude, 1 rue des Lapidaires, lieudit : Chaumont

Source :

Carte postale, s.d. [entre 1906 et 1909], par Mandrillon, E. (photographe). Lieu de conservation : collection particulière : Gérard Chapel, Saint-Claude

Lieu de conservation : Collection particulière : Gérard Chapel, Saint-Claude

N° de l'illustration : 19923900160X

Date : 1992

Auteur : Jérôme Mongreville (reproduction)

Reproduction soumise à autorisation du titulaire des droits d'exploitation

© Région Bourgogne-Franche-Comté, Inventaire du patrimoine



62. — Adamas, Société coopérative diamantaire: sa succursale à Chaumont (Jura).

Adamas, Société coopérative diamantaire ; sa succursale à Chaumont (Jura), début des années 1920.
39, Saint-Claude, 1 rue des Lapidaires, lieudit : Chaumont

Source :

Photographie, s.d. [1923]. Dans : " Saint-Claude, son mouvement ouvrier, ses organisations ", Saint-Claude, Oyonnax : Gauthier, s.d. [1923], f. 62.

N° de l'illustration : 19923900264X

Date : 1992

Auteur : Jérôme Mongreville (reproduction)

Reproduction soumise à autorisation du titulaire des droits d'exploitation

© Région Bourgogne-Franche-Comté, Inventaire du patrimoine



Vue d'ensemble.

39, Saint-Claude, 1 rue des Lapidaires, lieudit : Chaumont

N° de l'illustration : 19913901145ZA

Date : 1991

Auteur : Laurent Poupard

Reproduction soumise à autorisation du titulaire des droits d'exploitation

© Région Bourgogne-Franche-Comté, Inventaire du patrimoine



Façades antérieure et latérale droite.

39, Saint-Claude, 1 rue des Lapidaires, lieudit : Chaumont

N° de l'illustration : 19913901146Z

Date : 1991

Auteur : Laurent Poupard

Reproduction soumise à autorisation du titulaire des droits d'exploitation

© Région Bourgogne-Franche-Comté, Inventaire du patrimoine



Façade latérale gauche.

39, Saint-Claude, 1 rue des Lapidaires, lieudit : Chaumont

N° de l'illustration : 19913901147Z

Date : 1991

Auteur : Laurent Poupard

Reproduction soumise à autorisation du titulaire des droits d'exploitation

© Région Bourgogne-Franche-Comté, Inventaire du patrimoine