

USINE DE TABLETTERIE (USINE DE TOURNERIE) DITE LA FABRIQUE

Bourgogne-Franche-Comté, Jura
Saint-Claude
Cinquétral - 1 rue du Bugnon

Dossier IA39000414 réalisé en 1991 revu en
1992

Auteur(s) : Laurent Poupard



Historique

Vers 1896, trois associés (Alcide Verguet, César-Auguste Verguet et Léopold Cottet-Emard) construisent le bâtiment dit la Fabrique. Pratiquant la tournerie sur corne, ils produisent en famille des tuyaux de pipes pour les usines de Saint-Claude et des fume-cigarette, les places de tours restantes étant louées à des artisans tourneurs et diamantaires. Modification mineure du bâti vers 1915. Entre 1916 et 1922 (?), la coopérative san-claudienne de taille du diamant Adamas ouvre un atelier dans l'un des étages. Copropriétaire avec les familles Verguet et Cottet-Emard, la société Lavenne y pratique le décolletage avant la Seconde Guerre mondiale : fabrication de flocs et systèmes de pipes puis décolletage toutes pièces. Acheté vers 1978 par la société Genet, qui en transfère le matériel dans son usine de La Mouille, le bâtiment est mis en vente vers 1983. Loué à la S.A.R.L. Periscop (tournerie sur corne, plastique et bois) vers 1988, il sert actuellement de logement et d'atelier à un électricien.

Machine à vapeur vers 1896, remplacée par un moteur électrique peu après 1909, date d'électrification du village. Une trentaine de personnes vers 1900, plus d'une vingtaine entre les deux guerres, 2 ou 3 vers 1978.

Période(s) principale(s) : 4e quart 19e siècle

Description

Moellon calcaire, 2 étages carrés et étage de comble, tuile mécanique. Rez-de-chaussée peut-être voûté en berceau plein cintre en maçonnerie. Ancien bâtiment de la machine à vapeur, en rez-de-chaussée et couvert en appentis, transformé en remise à automobile. Cheminée d'usine carrée en brique rouge. ; surface du site en m2 : 396

Éléments descriptifs

Murs : calcaire, moellon, enduit

Toit : tuile mécanique

Étages : 2 étages carrés, étage de comble

Élévation : élévation à travées

Escaliers : escalier de distribution extérieur, escalier droit, en maçonnerie; escalier de distribution extérieur, escalier en équerre, en maçonnerie

Énergie utilisée : énergie thermique produite sur place, énergie électrique achetée

Sources documentaires

Documents figurés

- Intérieur de l'atelier de tournerie, [1ère moitié 20e siècle, vers 1930 ?]

Intérieur de l'atelier de tournerie, photographie, s.n., s.d. [1ère moitié 20e siècle, vers 1930 ?].

Lieu de conservation : Musée de la Corne, Saint-Claude (Cinquétral)

Informations complémentaires

- **Voir le dossier numérisé** : <https://patrimoine.bourgognefranchecomte.fr/gtrudov/IA39000414/index.htm>

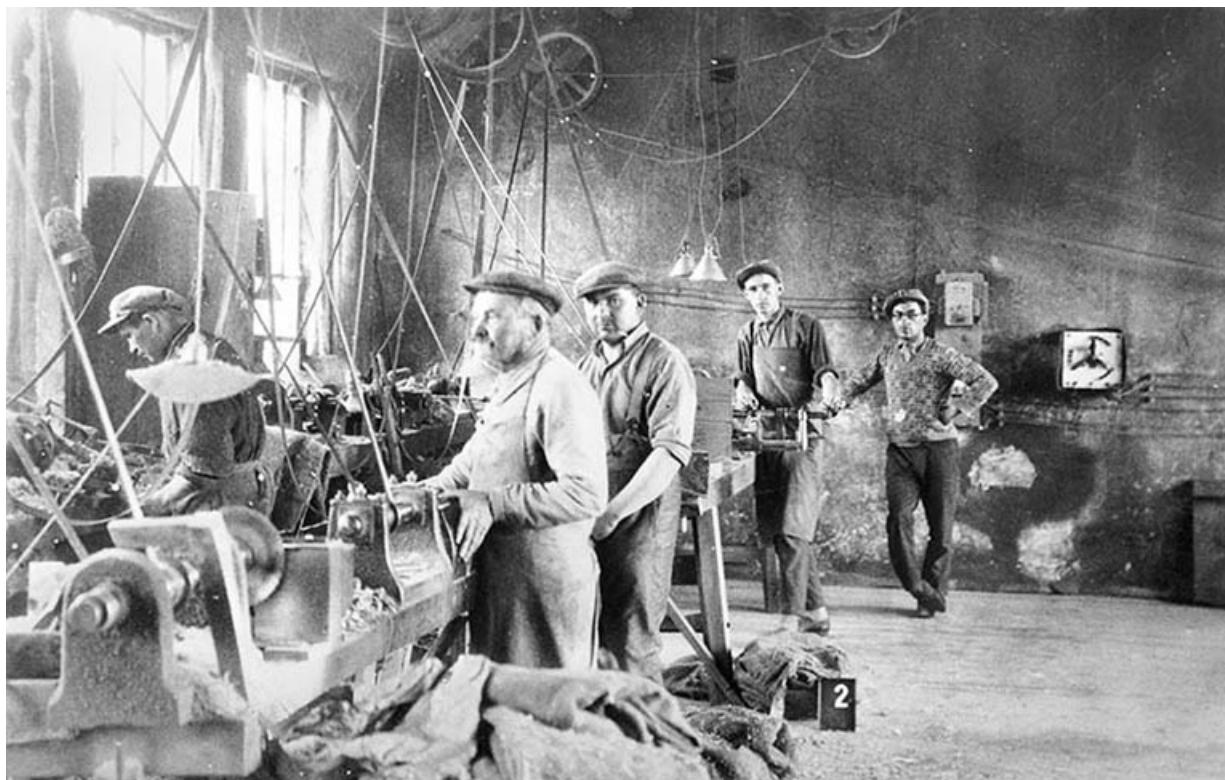
Thématiques : patrimoine industriel du Jura

Aire d'étude et canton : Jura

Dénomination : usine de tableterie

Parties constituantes non étudiées : atelier de fabrication, salle des machines, cheminée d'usine

© Région Bourgogne-Franche-Comté, Inventaire du patrimoine



Intérieur de l'atelier de tournerie.

Source :

Photographie, s.d. [1ère moitié 20e siècle, vers 1930 ?]. Lieu de conservation : Musée de la Corne, Saint-Claude (Cinquétral)

Lieu de conservation : Musée de la Corne, Saint-Claude (Cinquétral)

N° de l'illustration : 19923900009X

Date : 1992

Auteur : Jérôme Mongreville (reproduction)

Reproduction soumise à autorisation du titulaire des droits d'exploitation

© Région Bourgogne-Franche-Comté, Inventaire du patrimoine



Façade antérieure, de trois quarts droit.

39, Saint-Claude, 1 rue du Bugnon, lieudit : Cinquétral

N° de l'illustration : 19913901047ZA

Date : 1991

Auteur : Laurent Poupard

Reproduction soumise à autorisation du titulaire des droits d'exploitation

© Région Bourgogne-Franche-Comté, Inventaire du patrimoine



Façade antérieure, de trois quarts gauche.

39, Saint-Claude, 1 rue du Bugnon, lieudit : Cinquétral

N° de l'illustration : 19913901048Z

Date : 1991

Auteur : Laurent Poupard

Reproduction soumise à autorisation du titulaire des droits d'exploitation

© Région Bourgogne-Franche-Comté, Inventaire du patrimoine