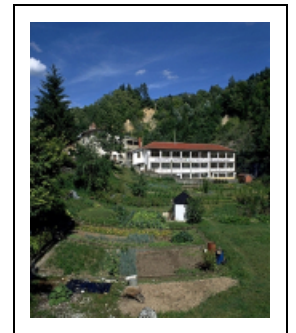


BRASSERIE, USINE DE TABLETTERIE, USINE DE TAILLE DE PIERRE POUR LA JOAILLERIE ET L'INDUSTRIE DITE DIAMANTERIE ADAMAS

Bourgogne-Franche-Comté, Jura
Saint-Claude
la Serre - 26, 28, 30, 32 rue de la Serre

Dossier IA39000413 réalisé en 1992 revu en 1993

Auteur(s) : Laurent Poupard



Historique

Site partagé entre plusieurs industries : en 1834, scierie David et moulin à blé Jeanguillaume. Construction de la brasserie de la Serre par Jean Masson vers 1853, de tourneries avant 1867 (Chretin-Brison) et avant 1873 (Wetzlar). Tournerie Wetzlar peut-être réédifiée vers 1880 lors de sa conversion par Charles Roulina en usine de taille du diamant, vendue en 1894 à la coopérative des Ouvriers diamantaires de Saint-Claude. Créée en 1892 au Martinet (commune de Villard-Saint-Sauveur), cette société fusionnée en 1898 avec la coopérative diamantaire d'Avignon-lès-Saint-Claude et est rejointe en 1906 par les diamantaires de Chaumont. Devenue société coopérative anonyme en 1909, elle prend l'appellation Adamas avant 1920. Elle achète en 1907 la brasserie désaffectée et les ateliers de diamantaires qui s'y étaient installés, en 1920 les autres bâtiments du site. Reconstruction de l'usine cette année. En 1925, autres unités à Avignon, Chaumont (location) et Chassal (bâtie en 1922), taille du diamant fantaisie et du diamant industriel, 80 % à l'exportation. Taille du diamant de joaillerie en petite pierre à la fin des années 1950 (4 500 carats annuels). Fermeture en 1961. Bâtiment principal loué à des sociétés d'injection plastique : Courant en 1963, Tacchini de 1968 environ à 1974 (fabrication de boutons), CGM. Site désaffecté sauf quelques logements. 3 roues hydrauliques verticales au moulin en 1851. Voie Decauville à la brasserie. 1887, roue hydraulique à la brasserie, à la tournerie Camelin et à la diamanterie Roulina. 1894, locomobile et turbine hydraulique à la diamanterie. Centrale hydroélectrique (dès 1905 ?) : 1er groupe générateur avec turbine Bouvier (Grenoble), dynamo et alternateur Schneider et Cie (Champagne-sur-Seine, Seine-et-Marne), 2e groupe en 1948 avec turbine Dumont et Cie (Drôme) et alternateur Alsthom (Belfort). 23 sociétaires en 1892, 62 en 1893, 130 en 1914, 107 en 1925, 127 en 1948, 90 en 1952, 21 en 1961. Existence d'un fonds d'archives privées.

Période(s) principale(s) : milieu 19e siècle / 3e quart 19e siècle / 4e quart 19e siècle / 1er quart 20e siècle

Description

Diamanterie : 2 étages carrés, croupes. Brasserie : 2 étages de soubassement, comble à surcroît contenant la touraille, demi-croupes, métal en couverture. Glacière et bâtiment d'eau : terrasse. Surface du site en m² : 18 424

Éléments descriptifs

Murs : calcaire, moellon, enduit

Toit : tuile mécanique, métal en couverture, béton en couverture

Étages : 2 étages carrés

Couvrement : charpente en bois apparente

Élévation : élévation à travées

Escaliers : escalier de distribution extérieur, escalier droit, en maçonnerie

Énergie utilisée : énergie hydraulique produite sur place turbine hydraulique, énergie thermique produite sur place, énergie électrique produite sur place

Sources documentaires

Documents figurés

- **Adamas, Société coopérative diamantaire de production, fondée en 1892 ; (Siège social à la Serre St-Claude), début des années 1920.**

Adamas, Société coopérative diamantaire de production, fondée en 1892 ; (Siège social à la Serre St-Claude), début des années 1920. Photographie, s.d. [1923]. Dans : " Saint-Claude, son mouvement ouvrier, ses organisations ", Saint-Claude, Oyonnax : Gauthier, s.d. [1923], f. 58.

- **Adamas, Société coopérative diamantaire (Atelier de débrutage), début des années 1920.**

Adamas, Société coopérative diamantaire (Atelier de débrutage), début des années 1920. Photographie, s.d. [1923]. Dans : " Saint-Claude, son mouvement ouvrier, ses organisations ", Saint-Claude, Oyonnax : Gauthier, s.d. [1923], f. 59.

- **Adamas, Société coopérative de production : Le sciage du diamant, début des années 1920.**

Adamas, Société coopérative de production : Le sciage du diamant, début des années 1920. Photographie, s.d. [1923]. Dans : " Saint-Claude, son mouvement ouvrier, ses organisations ", Saint-Claude, Oyonnax : Gauthier, s.d. [1923], f. 60.

- **St-Claude - Quartier de la Serre. Une Diamanterie.**

St-Claude - Quartier de la Serre. Une Diamanterie. Carte postale, s.d. [1er quart 20e siècle]. P.R. éd, par P.R. (photographe)
Lieu de conservation : Collection particulière : Guérin, Molinges

- **Réglement d'eau des usines dites Sous la Serre " [...].**

Réglement d'eau des usines dites " Sous la Serre " [...]. Dessin, 1887. Echelle 1:1000, par Pernot (conducteur de travaux)
Lieu de conservation : Archives départementales du Jura, Montmorot

- **Saint-Claude (Jura). Diamanterie de la Serre.**

Saint-Claude (Jura). Diamanterie de la Serre. Carte postale, s.d. [1er quart 20e siècle, entre 1900 et 1920], par Mandrillon, E. (photographe)
Lieu de conservation : Collection particulière : Gérard Chapel, Saint-Claude

Informations complémentaires

- **Voir le dossier numérisé :** <https://patrimoine.bourgognefranche-comte.fr/gtrudov/IA39000413/index.htm>

Éléments remarquables : machine de production

Thématiques : patrimoine industriel du Jura

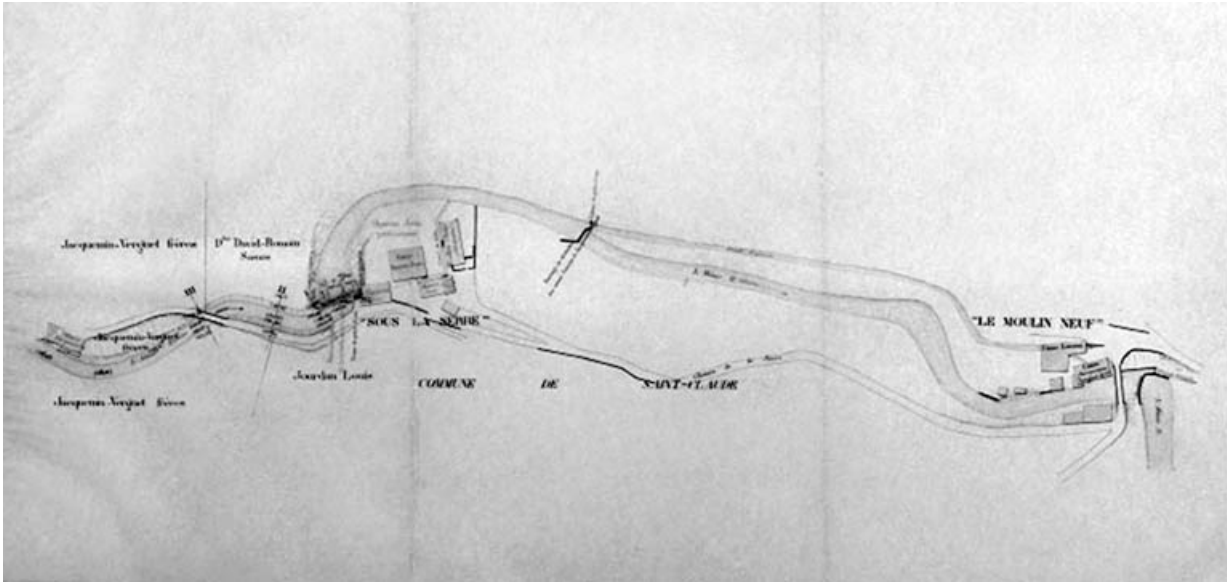
Aire d'étude et canton : Jura

Hydrographie : l' Abîme

Dénomination : brasserie, usine de tabletterie, usine de taille de pierre pour la joaillerie et l'industrie

Parties constituantes non étudiées : bureau, chaufferie, pièce de stockage du combustible, bâtiment d'eau, transformateur, atelier de fabrication, four industriel, entrepôt industriel, magasin industriel, pièce de séchage, atelier de réparation, logement, garage, buanderie, étable à chevaux, glacière, jardin ouvrier, passerelle, canal, barrage, conduite forcée

© Région Bourgogne-Franche-Comté, Inventaire du patrimoine



Réglement d'eau des usines dites " Sous la Serre " [...].

39, Saint-Claude, 26, 28, 30, 32 rue de la Serre, lieudit : la Serre

Source :

Dessin, 1887. Echelle 1:1000, par Pernot (conducteur de travaux). Lieu de conservation : Archives départementales du Jura, Montmorot

Lieu de conservation : Archives départementales du Jura, Montmorot

N° de l'illustration : 19943900421X

Date : 1994

Auteur : Jérôme Mongreville

Reproduction soumise à autorisation du titulaire des droits d'exploitation

© Région Bourgogne-Franche-Comté, Inventaire du patrimoine



St-Claude - Quartier de la Serre. Une Diamanterie.

39, Saint-Claude, 26, 28, 30, 32 rue de la Serre, lieudit : la Serre

Source :

Carte postale, s.d. [1er quart 20e siècle]. P.R. éd, par P.R. (photographe). Lieu de conservation : collection particulière : Guérin, Molinges

Lieu de conservation : Collection particulière : Guérin, Molinges

N° de l'illustration : 19903900336X

Date : 1990

Auteur : Jérôme Mongreville (reproduction)

Reproduction soumise à autorisation du titulaire des droits d'exploitation

© Région Bourgogne-Franche-Comté, Inventaire du patrimoine



Saint-Claude (Jura). Diamanterie de la Serre.

39, Saint-Claude, 26, 28, 30, 32 rue de la Serre, lieudit : la Serre

Source :

Carte postale, s.d. [1er quart 20e siècle, entre 1900 et 1920], par Mandrillon, E. (photographe). Lieu de conservation : collection particulière : Gérard Chapel, Saint-Claude

Lieu de conservation : Collection particulière : Gérard Chapel, Saint-Claude

N° de l'illustration : 19923900163X

Date : 1992

Auteur : Jérôme Mongreville (reproduction)

Reproduction soumise à autorisation du titulaire des droits d'exploitation

© Région Bourgogne-Franche-Comté, Inventaire du patrimoine



58. — Adamas, Société coopérative diamantaire de production, fondée en 1892 ;
(Siège social à la Serre St-Claude).

Adamas, Société coopérative diamantaire de production, fondée en 1892 ; (Siège social à la Serre St-Claude), début des années 1920.

39, Saint-Claude, 26, 28, 30, 32 rue de la Serre, lieudit : la Serre

Source :

Photographie, s.d. [1923]. Dans : " Saint-Claude, son mouvement ouvrier, ses organisations ", Saint-Claude, Yonnax : Gauthier, s.d. [1923], f. 58.

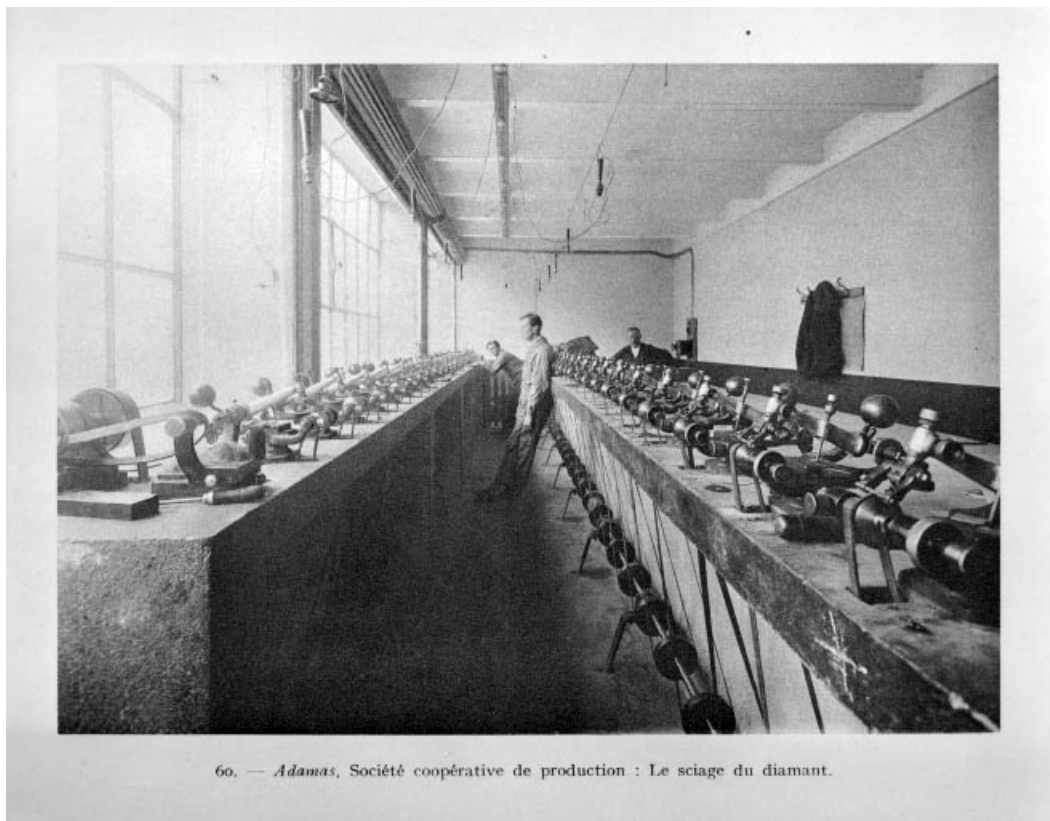
N° de l'illustration : 19923900260X

Date : 1992

Auteur : Jérôme Mongreville (reproduction)

Reproduction soumise à autorisation du titulaire des droits d'exploitation

© Région Bourgogne-Franche-Comté, Inventaire du patrimoine



60. — Adamas, Société coopérative de production : Le sciage du diamant.

Adamas, Société coopérative de production : Le sciage du diamant, début des années 1920.

39, Saint-Claude, 26, 28, 30, 32 rue de la Serre, lieudit : la Serre

Source :

Photographie, s.d. [1923]. Dans : " Saint-Claude, son mouvement ouvrier, ses organisations ", Saint-Claude, Oyonnax : Gauthier, s.d. [1923], f. 60.

N° de l'illustration : 19923900262X

Date : 1992

Auteur : Jérôme Mongreville (reproduction)

Reproduction soumise à autorisation du titulaire des droits d'exploitation

© Région Bourgogne-Franche-Comté, Inventaire du patrimoine



59. — Adamas, Société coopérative diamantaire (Atelier de débrutage).

Adamas, Société coopérative diamantaire (Atelier de débrutage), début des années 1920.

39, Saint-Claude, 26, 28, 30, 32 rue de la Serre, lieudit : la Serre

Source :

Photographie, s.d. [1923]. Dans : " Saint-Claude, son mouvement ouvrier, ses organisations ", Saint-Claude, Oyonnax : Gauthier, s.d. [1923], f. 59.

N° de l'illustration : 19923900261X

Date : 1992

Auteur : Jérôme Mongreville (reproduction)

Reproduction soumise à autorisation du titulaire des droits d'exploitation

© Région Bourgogne-Franche-Comté, Inventaire du patrimoine



Vue d'ensemble plongeante depuis l'est.

39, Saint-Claude, 26, 28, 30, 32 rue de la Serre, lieudit : la Serre

N° de l'illustration : 19923900432X

Date : 1992

Auteur : Jérôme Mongreville

Reproduction soumise à autorisation du titulaire des droits d'exploitation

© Région Bourgogne-Franche-Comté, Inventaire du patrimoine



Vue d'ensemble depuis l'ouest, en hiver.

39, Saint-Claude, 26, 28, 30, 32 rue de la Serre, lieudit : la Serre

N° de l'illustration : 19913901072ZA

Date : 1991

Auteur : Laurent Poupard

Reproduction soumise à autorisation du titulaire des droits d'exploitation

© Région Bourgogne-Franche-Comté, Inventaire du patrimoine



Jardins ouvriers et atelier de fabrication.

39, Saint-Claude, 26, 28, 30, 32 rue de la Serre, lieudit : la Serre

N° de l'illustration : 19923900435XA

Date : 1992

Auteur : Jérôme Mongreville

Reproduction soumise à autorisation du titulaire des droits d'exploitation

© Région Bourgogne-Franche-Comté, Inventaire du patrimoine



Atelier de fabrication.

39, Saint-Claude, 26, 28, 30, 32 rue de la Serre, lieudit : la Serre

N° de l'illustration : 19923900436X

Date : 1992

Auteur : Jérôme Mongreville

Reproduction soumise à autorisation du titulaire des droits d'exploitation

© Région Bourgogne-Franche-Comté, Inventaire du patrimoine



Atelier de fabrication de trois quarts gauche.

39, Saint-Claude, 26, 28, 30, 32 rue de la Serre, lieudit : la Serre

N° de l'illustration : 19923900438X

Date : 1992

Auteur : Jérôme Mongreville

Reproduction soumise à autorisation du titulaire des droits d'exploitation

© Région Bourgogne-Franche-Comté, Inventaire du patrimoine



Atelier de sciage.

39, Saint-Claude, 26, 28, 30, 32 rue de la Serre, lieudit : la Serre

N° de l'illustration : 19923900452X

Date : 1992

Auteur : Jérôme Mongreville

Reproduction soumise à autorisation du titulaire des droits d'exploitation

© Région Bourgogne-Franche-Comté, Inventaire du patrimoine



Scie à lame diamantée.

39, Saint-Claude, 26, 28, 30, 32 rue de la Serre, lieudit : la Serre

N° de l'illustration : 19923900453X

Date : 1992

Auteur : Jérôme Mongreville

Reproduction soumise à autorisation du titulaire des droits d'exploitation

© Région Bourgogne-Franche-Comté, Inventaire du patrimoine



Machine à diamanter les lames de scie.

39, Saint-Claude, 26, 28, 30, 32 rue de la Serre, lieudit : la Serre

N° de l'illustration : 19923900454X

Date : 1992

Auteur : Jérôme Mongreville

Reproduction soumise à autorisation du titulaire des droits d'exploitation

© Région Bourgogne-Franche-Comté, Inventaire du patrimoine



Banc de diamantaire. Près de la fenêtre, meule de diamantaire et pilon (pour fabriquer le bort).
39, Saint-Claude, 26, 28, 30, 32 rue de la Serre, lieudit : la Serre

N° de l'illustration : 19923900455X

Date : 1992

Auteur : Jérôme Mongreville

Reproduction soumise à autorisation du titulaire des droits d'exploitation

© Région Bourgogne-Franche-Comté, Inventaire du patrimoine



Pincettes de diamantaire et coquilles mécaniques.

39, Saint-Claude, 26, 28, 30, 32 rue de la Serre, lieudit : la Serre

N° de l'illustration : 19923900456X

Date : 1992

Auteur : Jérôme Mongreville

Reproduction soumise à autorisation du titulaire des droits d'exploitation

© Région Bourgogne-Franche-Comté, Inventaire du patrimoine



Machine à "roder" (rectifier) les meules de diamantaire.

39, Saint-Claude, 26, 28, 30, 32 rue de la Serre, lieudit : la Serre

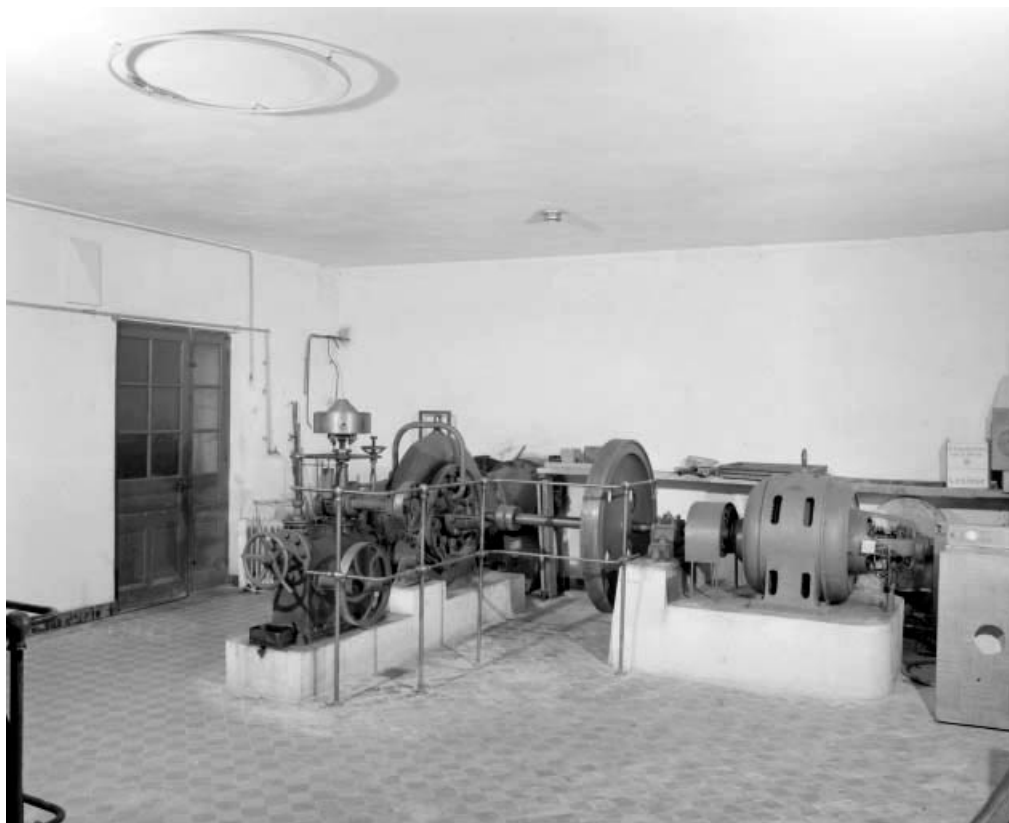
N° de l'illustration : 19923900457X

Date : 1992

Auteur : Jérôme Mongreville

Reproduction soumise à autorisation du titulaire des droits d'exploitation

© Région Bourgogne-Franche-Comté, Inventaire du patrimoine



Centrale hydroélectrique : groupe ancien.

39, Saint-Claude, 26, 28, 30, 32 rue de la Serre, lieudit : la Serre

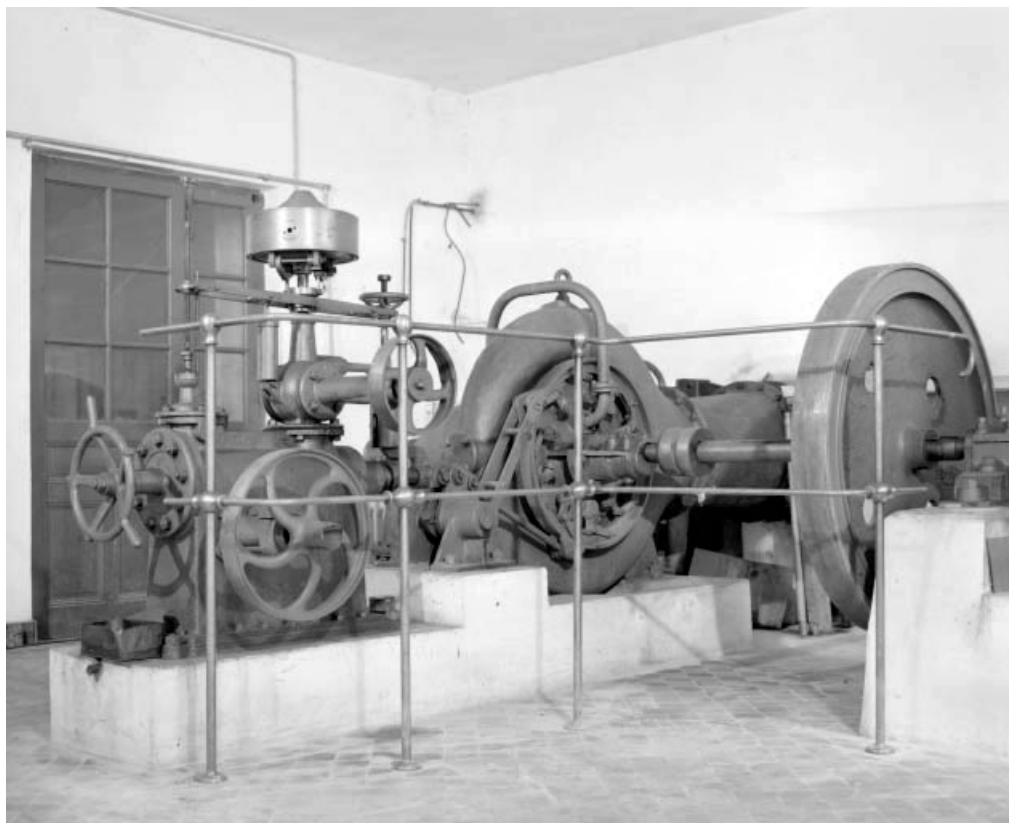
N° de l'illustration : 19923900458X

Date : 1992

Auteur : Jérôme Mongreville

Reproduction soumise à autorisation du titulaire des droits d'exploitation

© Région Bourgogne-Franche-Comté, Inventaire du patrimoine



Centrale hydroélectrique : régulateur et turbine du groupe ancien.

39, Saint-Claude, 26, 28, 30, 32 rue de la Serre, lieudit : la Serre

N° de l'illustration : 19923900459X

Date : 1992

Auteur : Jérôme Mongreville

Reproduction soumise à autorisation du titulaire des droits d'exploitation

© Région Bourgogne-Franche-Comté, Inventaire du patrimoine



Centrale hydroélectrique : groupe récent.

39, Saint-Claude, 26, 28, 30, 32 rue de la Serre, lieudit : la Serre

N° de l'illustration : 19923900460X

Date : 1992

Auteur : Jérôme Mongreville

Reproduction soumise à autorisation du titulaire des droits d'exploitation

© Région Bourgogne-Franche-Comté, Inventaire du patrimoine



Bureau et logements, depuis les jardins ouvriers.

39, Saint-Claude, 26, 28, 30, 32 rue de la Serre, lieudit : la Serre

N° de l'illustration : 19923900441X

Date : 1992

Auteur : Jérôme Mongreville

Reproduction soumise à autorisation du titulaire des droits d'exploitation

© Région Bourgogne-Franche-Comté, Inventaire du patrimoine



Bureau et logements.

39, Saint-Claude, 26, 28, 30, 32 rue de la Serre, lieudit : la Serre

N° de l'illustration : 19923900442X

Date : 1992

Auteur : Jérôme Mongreville

Reproduction soumise à autorisation du titulaire des droits d'exploitation

© Région Bourgogne-Franche-Comté, Inventaire du patrimoine



Bureau et logements, depuis le nord.

39, Saint-Claude, 26, 28, 30, 32 rue de la Serre, lieudit : la Serre

N° de l'illustration : 19923900443X

Date : 1992

Auteur : Jérôme Mongreville

Reproduction soumise à autorisation du titulaire des droits d'exploitation

© Région Bourgogne-Franche-Comté, Inventaire du patrimoine



Logement de trois quarts gauche.

39, Saint-Claude, 26, 28, 30, 32 rue de la Serre, lieudit : la Serre

N° de l'illustration : 19923900444X

Date : 1992

Auteur : Jérôme Mongreville

Reproduction soumise à autorisation du titulaire des droits d'exploitation

© Région Bourgogne-Franche-Comté, Inventaire du patrimoine



Brasserie de trois quarts gauche.

39, Saint-Claude, 26, 28, 30, 32 rue de la Serre, lieudit : la Serre

N° de l'illustration : 19923900445X

Date : 1992

Auteur : Jérôme Mongreville

Reproduction soumise à autorisation du titulaire des droits d'exploitation

© Région Bourgogne-Franche-Comté, Inventaire du patrimoine



Façades postérieure et latérale droite de la brasserie.

39, Saint-Claude, 26, 28, 30, 32 rue de la Serre, lieudit : la Serre

N° de l'illustration : 19923900447X

Date : 1992

Auteur : Jérôme Mongreville

Reproduction soumise à autorisation du titulaire des droits d'exploitation

© Région Bourgogne-Franche-Comté, Inventaire du patrimoine



Touraille.

39, Saint-Claude, 26, 28, 30, 32 rue de la Serre, lieudit : la Serre

N° de l'illustration : 19923900449X

Date : 1992

Auteur : Jérôme Mongreville

Reproduction soumise à autorisation du titulaire des droits d'exploitation

© Région Bourgogne-Franche-Comté, Inventaire du patrimoine



Voûte de la touraille.

39, Saint-Claude, 26, 28, 30, 32 rue de la Serre, lieudit : la Serre

N° de l'illustration : 19923900450X

Date : 1992

Auteur : Jérôme Mongreville

Reproduction soumise à autorisation du titulaire des droits d'exploitation

© Région Bourgogne-Franche-Comté, Inventaire du patrimoine



Barrage et prise d'eau vus de l'amont.

39, Saint-Claude, 26, 28, 30, 32 rue de la Serre, lieudit : la Serre

N° de l'illustration : 19923900451X

Date : 1992

Auteur : Jérôme Mongreville

Reproduction soumise à autorisation du titulaire des droits d'exploitation

© Région Bourgogne-Franche-Comté, Inventaire du patrimoine



Barrage vu de l'aval.

39, Saint-Claude, 26, 28, 30, 32 rue de la Serre, lieudit : la Serre

N° de l'illustration : 19923900461X

Date : 1992

Auteur : Jérôme Mongreville

Reproduction soumise à autorisation du titulaire des droits d'exploitation

© Région Bourgogne-Franche-Comté, Inventaire du patrimoine