

USINE DE TAILLE DE PIERRE POUR LA JOAILLERIE ET L'INDUSTRIE DITE DIAMANTERIE LE DIAMANT

Bourgogne-Franche-Comté, Jura
Saint-Claude
Saint-Hubert - 24, 26 route de Genève

Dossier IA39000412 réalisé en 1991 revu en
1993

Auteur(s) : Laurent Poupard



Historique

Création en 1897 de la coopérative Reffay Fournier et Cie, par la suite Coopérative ouvrière diamantaire du Jura et de l'Ain, S.A. connue sous l'appellation Le Diamant. Uniquement taille du diamant à façon. Loue une usine au faubourg des Moulins en 1898 puis construit la sienne en deux campagnes : 1er bâtiment en 1906 et 1907 et 2e en 1910 et 1911 (dates portées). Expansion avec ouverture de succursales. Pour loger ses sociétaires, construction de deux immeubles rue Lançon (11 et 11 bis vers 1921, 15 et 17 vers 1929) puis d'un 3e route de Genève (au 24 bis) vers 1970 ou 1971. Production : 12 à 15 000 diamants par an dans les années 1970. Fermeture en 1983. Corps de bâtiment de 1911 acheté dès 1941 par la société Vuillet-Boulud, créée vers 1925, qui y travaille la pierre synthétique et de couleur au 1er étage. Elle ajoute un bow-window latéral au bâtiment et construit une habitation. Acquise en 1987 par le groupe suisse Duraffourg. 2e étage de ce bâtiment abritant la S.A. Rubijura, fondée par André Vuillet vers 1950 et achetée vers 1960 par la S.A. Dalloz Frères, société de lapidairerie de Septmoncel. En 1991, bâtiment de 1906 occupé par la société Dalloz (production d'environ 350 000 pierres par mois), bâtiment de 1911 désaffecté. Un moteur électrique par étage en 1908, un par machine à partir de 1968 environ. Lapidairerie : mécanisation de la taille par la société Vuillet-Boulud vers 1952, machines automatiques avec des porte-pierres à 48 ou 68 broches chez la S.A. Dalloz. Coopérative de l'Ecole de Saint-Claude : bénéfices reversés à des caisses sociales (secours en 1898, décès, accident du travail et retraite en 1908, chômage en 1913, orphelin en 1919). Journée de 9 heures en 1908. Après 1918, ouverture à l'usine d'une école professionnelle et d'une section de tournerie sur bois pour ses sociétaires âgés (30 personnes en 1924). 28 sociétaires en 1897, 40 en 1898, 120 en 1902, 250 en 1906, 380 en 1913, 400 en 1920, 115 en 1952, 90 en 1958, 110 en 1962 (dont des membres de la coopérative Adamas), 140 en 1973. Maximum de 535 avant 1920 incluant les succursales. Vuillet-Boulud : au moins 250 ouvriers à domicile avant 1940, une vingtaine en 1963 plus une cinquantaine à l'usine. 30 ouvriers chez Rubijura vers 1960, 19 chez Dalloz en 1991.

Période(s) principale(s) : 1er quart 20e siècle / 1er quart 20e siècle / 2e quart 20e siècle / 3e quart 20e siècle

Dates : 1906 (porte la date) / 1907 (porte la date) / 1910 (porte la date) / 1911 (porte la date)

Description

Usine : élévation ordonnancée, 3 étages carrés et comble à surcroît (en rez-de-chaussée sur l'arrière), monte-charge. Immeuble de 1970 : béton, 3 étages carrés, pignon couvert. Immeubles rue Lançon : 2 étages de soubassement, 3 étages carrés et comble à surcroît. Surface du site en m2 : 6745

Éléments descriptifs

Murs : calcaire, béton, moellon, enduit

Toit : tuile mécanique

Étages : 3 étages carrés, comble à surcroît

Élévation : élévation ordonnancée

Escaliers : escalier dans-oeuvre, escalier tournant à retours avec jour, en maçonnerie; en charpente

Autres organes de circulations : monte-charge, rampe d'accès

Énergie utilisée : énergie électrique, achetée

Sources documentaires

Documents figurés

- **Saint-Claude (Jura) - Côté du Levant - 1. Quartier St-Hubert - 2. Le Cimetière - 3. La Ville.**
Saint-Claude (Jura) - Côté du Levant - 1. Quartier St-Hubert - 2. Le Cimetière - 3. La Ville. Carte postale, s.d. [1er quart 20e siècle, entre 1907 et 1910], par Mandrillon, E. (photographe)
Lieu de conservation : Collection particulière : Gérard Chapel, Saint-Claude
- **Le Diamant, Société coopérative, fondée en 1897 - Ses immeubles de St-Claude ; Siège Social (faubourg E. Dolet), début des années 1920.**
Le Diamant, Société coopérative, fondée en 1897 - Ses immeubles de St-Claude ; Siège Social (faubourg E. Dolet), début des années 1920. Photographie, s.d. [1923]. Dans : " Saint-Claude, son mouvement ouvrier, ses organisations ", Saint-Claude, Oyonnax : Gauthier, s.d. [1923], f. 64.
- **Saint-Claude (Jura). - Vue extérieure de la Coopérative des Diamantaires de Saint-Hubert.**
Saint-Claude (Jura). - Vue extérieure de la Coopérative des Diamantaires de Saint-Hubert. Carte postale, s.d. [1er quart 20e siècle, entre 1907 et 1910].
Lieu de conservation : Collection particulière
- **Le Diamant, Société coopérative - La taille des diamants, début des années 1920.**
Le Diamant, Société coopérative - La taille des diamants, début des années 1920. Photographie, s.d. [1923]. Dans : " Saint-Claude, son mouvement ouvrier, ses organisations ", Saint-Claude, Oyonnax : Gauthier, s.d. [1923], f. 67.
- **Saint-Claude. - Atelier de Diamantaires.**
Saint-Claude. - Atelier de Diamantaires. Carte postale, s.d. [1ère moitié 20e siècle, années 1910-1920], par P.R. (photographe)
Lieu de conservation : Archives communales, Saint-Claude
- **Intérieur d'un atelier de taille du diamant, milieu 20e siècle.**
Intérieur d'un atelier de taille du diamant, milieu 20e siècle. Photographie, s.d. [milieu 20e siècle].
Lieu de conservation : Archives départementales du Jura, Montmorot- Cote du document : 8 Fi 14
- **Saint-Claude (Jura). - Taillerie de Diamant. Usines de la Coopérative ouvrière " Le Diamant ".**
Saint-Claude (Jura). - Taillerie de Diamant. Usines de la Coopérative ouvrière " Le Diamant ". Carte postale, s.d. [1ère moitié 20e siècle, années 1910-1920]. Jules Mermet éd.
Lieu de conservation : Archives communales, Saint-Claude
- **Le Diamant, Société coopérative - L'un de ses nouveaux services - La tournerie sur bois, début des années 1920.**
Le Diamant, Société coopérative - L'un de ses nouveaux services - La tournerie sur bois, début des années 1920. Photographie, s.d. [1923]. Dans : " Saint-Claude, son mouvement ouvrier, ses organisations ", Saint-Claude, Oyonnax : Gauthier, s.d. [1923], f. 68.
- **Le Diamant, Société coopérative - Le débrutage des diamants, début des années 1920.**
Le Diamant, Société coopérative - Le débrutage des diamants, début des années 1920. Photographie, s.d. [1923]. Dans : " Saint-Claude, son mouvement ouvrier, ses organisations ", Saint-Claude, Oyonnax : Gauthier, s.d. [1923], f. 66.
- **Vue d'ensemble des bâtiments de trois quarts gauche, milieu 20e siècle.**
Vue d'ensemble des bâtiments de trois quarts gauche, milieu 20e siècle. Photographie, s.d. [milieu 20e siècle, après 1911].
Lieu de conservation : Archives départementales du Jura, Montmorot- Cote du document : 8 Fi 15
- **Intérieur d'un atelier de sciage, milieu 20e siècle.**
Intérieur d'un atelier de sciage, milieu 20e siècle. Photographie, s.d. [milieu 20e siècle].
Lieu de conservation : Archives départementales du Jura, Montmorot- Cote du document : 8 Fi 16
- **Saint-Claude - Quartier Saint-Hubert.**
Saint-Claude - Quartier Saint-Hubert. Carte postale, s.d. [1ère moitié 20e siècle, années 1920].
Lieu de conservation : Archives communales, Saint-Claude
- **Le Diamant, Société coopérative - Le Bureau principal, début des années 1920.**
Le Diamant, Société coopérative - Le Bureau principal, début des années 1920. Photographie, s.d. [1923]. Dans : " Saint-Claude, son mouvement ouvrier, ses organisations ", Saint-Claude, Oyonnax : Gauthier, s.d. [1923], f. 65.
- **St-Claude (Jura). - Diamanterie Coopérative. Quartier St-Hubert.**
St-Claude (Jura). - Diamanterie Coopérative. Quartier St-Hubert. Carte postale, s.d. [1er quart 20e siècle, entre 1907 et 1909], par Mandrillon, E. (photographe)
Lieu de conservation : Collection particulière : Gérard Chapel, Saint-Claude
- **Intérieur d'un atelier de débrutage, milieu 20e siècle.**
Intérieur d'un atelier de débrutage, milieu 20e siècle. Photographie, s.d. [milieu 20e siècle].

Lieu de conservation : Archives départementales du Jura, Montmorot- Cote du document : 8 Fi 17

- **Saint-Claude (Jura). Atelier de Diamantaire.**

Saint-Claude (Jura). Atelier de Diamantaire. Carte postale, s.d. [1ère moitié 20e siècle, années 1910-1920], par Mandrillon, E. (photographe)

Lieu de conservation : Collection particulière- Cote du document : Fonds des Amis du vieux Saint-Claude, 75-192

Informations complémentaires

- **Voir le dossier numérisé** : <https://patrimoine.bourgognefranchecomte.fr/gtrudov/IA39000412/index.htm>

Thématiques : patrimoine industriel du Jura

Aire d'étude et canton : Jura

Dénomination : usine de taille de pierre pour la joaillerie et l'industrie

Parties constituant non étudiées : bureau, chaufferie, transformateur, atelier de fabrication, entrepôt industriel, atelier de réparation, logement, immeuble, garage, bûcher, cour, parc, jardin potager

© Région Bourgogne-Franche-Comté, Inventaire du patrimoine



Saint-Claude (Jura). - Vue extérieure de la Coopérative des Diamantaires de Saint-Hubert.

39, Saint-Claude, 24, 26 route de Genève, lieudit : Saint-Hubert

Source :

Carte postale, s.d. [1er quart 20e siècle, entre 1907 et 1910]. Lieu de conservation : collection particulière

Lieu de conservation : Collection particulière

N° de l'illustration : 19883900406X

Date : 1988

Auteur : Yves Sancey (reproduction)

Reproduction soumise à autorisation du titulaire des droits d'exploitation

© Région Bourgogne-Franche-Comté, Inventaire du patrimoine



St-Claude (Jura). - Diamanterie Coopérative. Quartier St-Hubert.

39, Saint-Claude, 24, 26 route de Genève, lieudit : Saint-Hubert

Source :

Carte postale, s.d. [1er quart 20e siècle, entre 1907 et 1909], par Mandrillon, E. (photographe). Lieu de conservation : collection particulière : Gérard Chapel, Saint-Claude

Lieu de conservation : Collection particulière : Gérard Chapel, Saint-Claude

N° de l'illustration : 19923900180X

Date : 1992

Auteur : Jérôme Mongreville (reproduction)

Reproduction soumise à autorisation du titulaire des droits d'exploitation

© Région Bourgogne-Franche-Comté, Inventaire du patrimoine



Saint-Claude (Jura) - Côté du Levant - 1. Quartier St-Hubert - 2. Le Cimetière - 3. La Ville.

39, Saint-Claude, 24, 26 route de Genève, lieudit : Saint-Hubert

Source :

Carte postale, s.d. [1er quart 20e siècle, entre 1907 et 1910], par Mandrillon, E. (photographe). Lieu de conservation : collection particulière : Gérard Chapel, Saint-Claude

Lieu de conservation : Collection particulière : Gérard Chapel, Saint-Claude

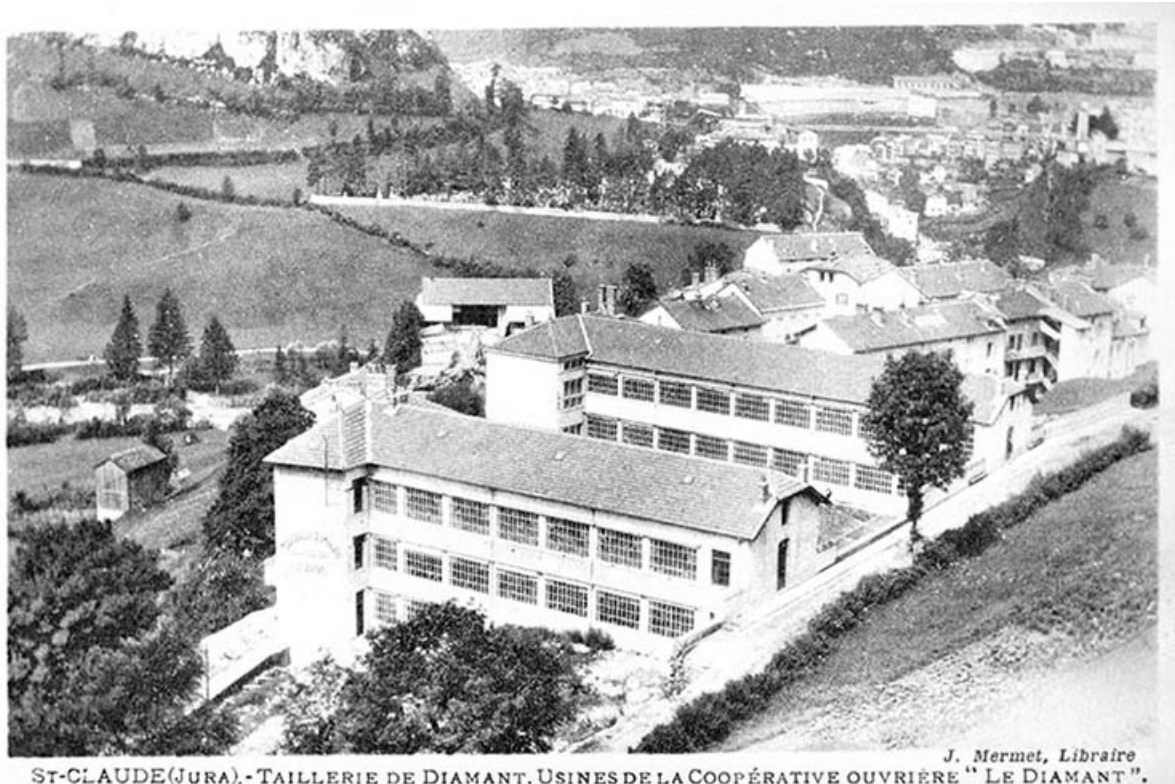
N° de l'illustration : 19923900159X

Date : 1992

Auteur : Jérôme Mongreville (reproduction)

Reproduction soumise à autorisation du titulaire des droits d'exploitation

© Région Bourgogne-Franche-Comté, Inventaire du patrimoine



Saint-Claude (Jura). - Taillerie de Diamant. Usines de la Coopérative ouvrière " Le Diamant ".

39, Saint-Claude, 24, 26 route de Genève, lieudit : Saint-Hubert

Source :

Carte postale, s.d. [1ère moitié 20e siècle, années 1910-1920]. Jules Mermet éd. Lieu de conservation : Archives communales, Saint-Claude

Lieu de conservation : Archives communales, Saint-Claude

N° de l'illustration : 19923900053X

Date : 1992

Auteur : Jérôme Mongreville (reproduction)

Reproduction soumise à autorisation du titulaire des droits d'exploitation

© Région Bourgogne-Franche-Comté, Inventaire du patrimoine



Le Diamant, Société coopérative, fondée en 1897 — Ses immeubles de St-Claude ; Siège Social (faubourg E. Dolet).

Le Diamant, Société coopérative, fondée en 1897 - Ses immeubles de St-Claude ; Siège Social (faubourg E. Dolet), début des années 1920.

39, Saint-Claude, 24, 26 route de Genève, lieudit : Saint-Hubert

Source :

Photographie, s.d. [1923]. Dans : " Saint-Claude, son mouvement ouvrier, ses organisations ", Saint-Claude, Oyonnax : Gauthier, s.d. [1923], f. 64.

N° de l'illustration : 19923900266X

Date : 1992

Auteur : Jérôme Mongreville (reproduction)

Reproduction soumise à autorisation du titulaire des droits d'exploitation

© Région Bourgogne-Franche-Comté, Inventaire du patrimoine



65. — *Le Diamant, Société coopérative* — Le bureau principal.

Le Diamant, Société coopérative - Le Bureau principal, début des années 1920.

39, Saint-Claude, 24, 26 route de Genève, lieudit : Saint-Hubert

Source :

Photographie, s.d. [1923]. Dans : " Saint-Claude, son mouvement ouvrier, ses organisations ", Saint-Claude, Oyonnax : Gauthier, s.d. [1923], f. 65.

N° de l'illustration : 19923900267X

Date : 1992

Auteur : Jérôme Mongreville (reproduction)

Reproduction soumise à autorisation du titulaire des droits d'exploitation

© Région Bourgogne-Franche-Comté, Inventaire du patrimoine



66. — *Le Diamant, Société coopérative* — Le débrutage des diamants.

Le Diamant, Société coopérative - Le débrutage des diamants, début des années 1920.

39, Saint-Claude, 24, 26 route de Genève, lieudit : Saint-Hubert

Source :

Photographie, s.d. [1923]. Dans : " Saint-Claude, son mouvement ouvrier, ses organisations ", Saint-Claude, Oyonnax : Gauthier, s.d. [1923], f. 66.

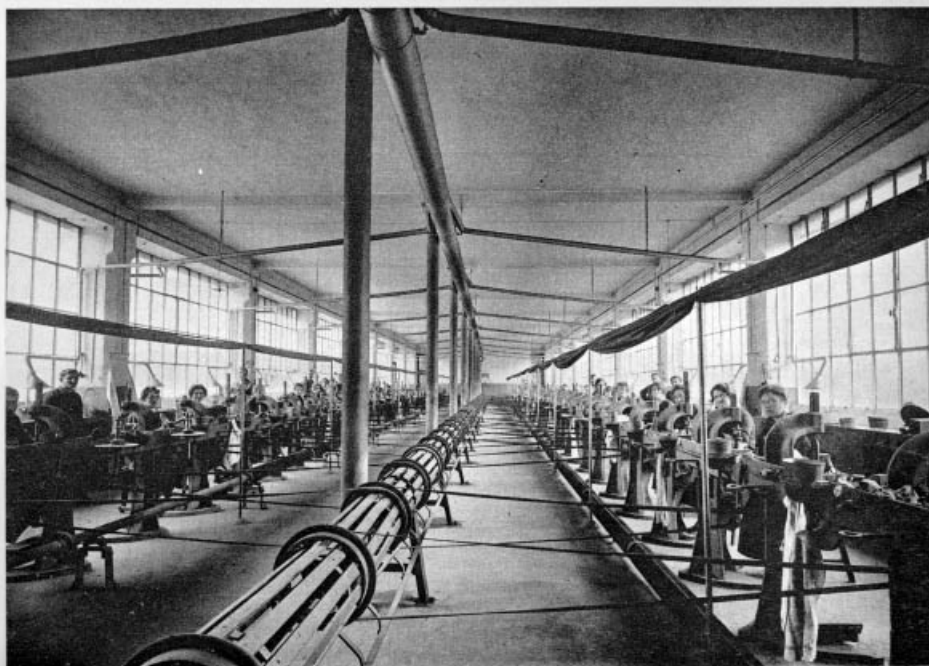
N° de l'illustration : 19923900268X

Date : 1992

Auteur : Jérôme Mongreville (reproduction)

Reproduction soumise à autorisation du titulaire des droits d'exploitation

© Région Bourgogne-Franche-Comté, Inventaire du patrimoine



67. — *Le Diamant, Société coopérative* — La taille des diamants.

Le Diamant, Société coopérative - La taille des diamants, début des années 1920.

39, Saint-Claude, 24, 26 route de Genève, lieudit : Saint-Hubert

Source :

Photographie, s.d. [1923]. Dans : " Saint-Claude, son mouvement ouvrier, ses organisations ", Saint-Claude, Oyonnax : Gauthier, s.d. [1923], f. 67.

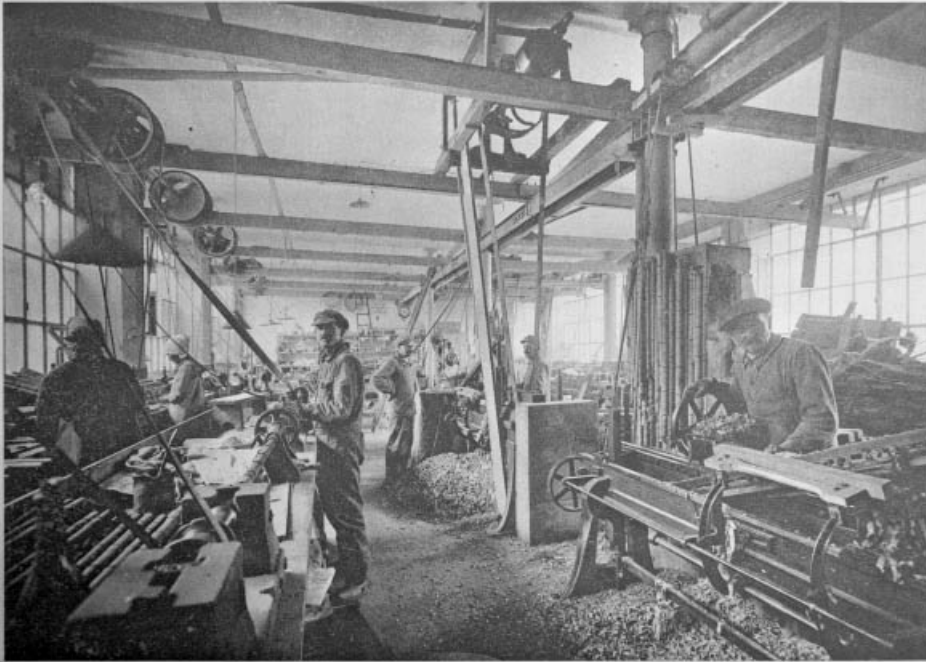
N° de l'illustration : 19923900269X

Date : 1992

Auteur : Jérôme Mongreville (reproduction)

Reproduction soumise à autorisation du titulaire des droits d'exploitation

© Région Bourgogne-Franche-Comté, Inventaire du patrimoine



68. — *Le Diamant, Société coopérative. L'un de ses nouveaux services — La tournerie sur bois.*

Le Diamant, Société coopérative - L'un de ses nouveaux services - La tournerie sur bois, début des années 1920.

39, Saint-Claude, 24, 26 route de Genève, lieudit : Saint-Hubert

Source :

Photographie, s.d. [1923]. Dans : " Saint-Claude, son mouvement ouvrier, ses organisations ", Saint-Claude, Oyonnax : Gauthier, s.d. [1923], f. 68.

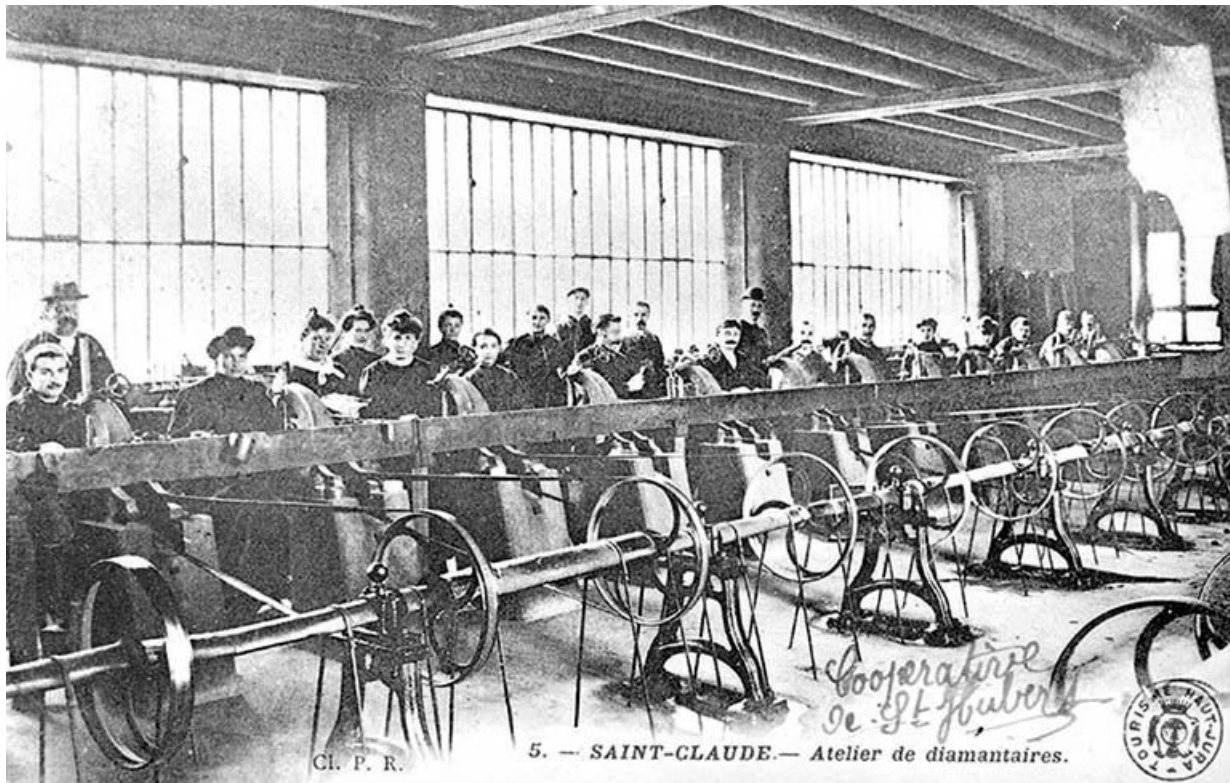
N° de l'illustration : 19923900270X

Date : 1992

Auteur : Jérôme Mongreville (reproduction)

Reproduction soumise à autorisation du titulaire des droits d'exploitation

© Région Bourgogne-Franche-Comté, Inventaire du patrimoine



Saint-Claude. - Atelier de Diamantaires.

39, Saint-Claude, 24, 26 route de Genève, lieudit : Saint-Hubert

Source :

Carte postale, s.d. [1ère moitié 20e siècle, années 1910-1920], par P.R. (photographe). Lieu de conservation :

Archives communales, Saint-Claude

Lieu de conservation : Archives communales, Saint-Claude

N° de l'illustration : 19923900055X

Date : 1992

Auteur : Jérôme Mongreville (reproduction)

Reproduction soumise à autorisation du titulaire des droits d'exploitation

© Région Bourgogne-Franche-Comté, Inventaire du patrimoine



Saint-Claude (Jura). Atelier de Diamantaire.

39, Saint-Claude, 24, 26 route de Genève, lieudit : Saint-Hubert

Source :

Carte postale, s.d. [1ère moitié 20e siècle, années 1910-1920], par Mandrillon, E. (photographe). Lieu de conservation : collection particulière. Cote : Fonds des Amis du vieux Saint-Claude, 75-192

Lieu de conservation : Collection particulière - Cote du document : Fonds des Amis du vieux Saint-Claude, 75-192

N° de l'illustration : 19883900407X

Date : 1988

Auteur : Yves Sancey (reproduction)

Reproduction soumise à autorisation du titulaire des droits d'exploitation

© Région Bourgogne-Franche-Comté, Inventaire du patrimoine



Saint-Claude - Quartier Saint-Hubert.

39, Saint-Claude, 24, 26 route de Genève, lieudit : Saint-Hubert

Source :

Carte postale, s.d. [1ère moitié 20e siècle, années 1920]. Lieu de conservation : Archives communales, Saint-Claude

Lieu de conservation : Archives communales, Saint-Claude

N° de l'illustration : 19923900054X

Date : 1992

Auteur : Jérôme Mongreville (reproduction)

Reproduction soumise à autorisation du titulaire des droits d'exploitation

© Région Bourgogne-Franche-Comté, Inventaire du patrimoine



Vue d'ensemble des bâtiments de trois quarts gauche, milieu 20e siècle.

39, Saint-Claude, 24, 26 route de Genève, lieudit : Saint-Hubert

Source :

Photographie, s.d. [milieu 20e siècle, après 1911]. Lieu de conservation : Archives départementales du Jura, Montmorot. Cote : 8 Fi 15

Lieu de conservation : Archives départementales du Jura, Montmorot - Cote du document : 8 Fi 15

N° de l'illustration : 19943901181X

Date : 1994

Auteur : Jérôme Mongreville (reproduction)

Reproduction soumise à autorisation du titulaire des droits d'exploitation

© Région Bourgogne-Franche-Comté, Inventaire du patrimoine



Intérieur d'un atelier de sciage, milieu 20e siècle.

39, Saint-Claude, 24, 26 route de Genève, lieudit : Saint-Hubert

Source :

Photographie, s.d. [milieu 20e siècle]. Lieu de conservation : Archives départementales du Jura, Montmorot. Cote : 8 Fi 16

Lieu de conservation : Archives départementales du Jura, Montmorot - Cote du document : 8 Fi 16

N° de l'illustration : 19943901183X

Date : 1994

Auteur : Jérôme Mongreville (reproduction)

Reproduction soumise à autorisation du titulaire des droits d'exploitation

© Région Bourgogne-Franche-Comté, Inventaire du patrimoine



Intérieur d'un atelier de débrutage, milieu 20e siècle.

39, Saint-Claude, 24, 26 route de Genève, lieudit : Saint-Hubert

Source :

Photographie, s.d. [milieu 20e siècle]. Lieu de conservation : Archives départementales du Jura, Montmorot. Cote : 8 Fi 17

Lieu de conservation : Archives départementales du Jura, Montmorot - Cote du document : 8 Fi 17

N° de l'illustration : 19943901182X

Date : 1994

Auteur : Jérôme Mongreville (reproduction)

Reproduction soumise à autorisation du titulaire des droits d'exploitation

© Région Bourgogne-Franche-Comté, Inventaire du patrimoine



Intérieur d'un atelier de taille du diamant, milieu 20e siècle.

39, Saint-Claude, 24, 26 route de Genève, lieudit : Saint-Hubert

Source :

Photographie, s.d. [milieu 20e siècle]. Lieu de conservation : Archives départementales du Jura, Montmorot. Cote : 8 Fi 14

Lieu de conservation : Archives départementales du Jura, Montmorot - Cote du document : 8 Fi 14

N° de l'illustration : 19943901184X

Date : 1994

Auteur : Jérôme Mongreville (reproduction)

Reproduction soumise à autorisation du titulaire des droits d'exploitation

© Région Bourgogne-Franche-Comté, Inventaire du patrimoine



Vue d'ensemble depuis le sud.

39, Saint-Claude, 24, 26 route de Genève, lieudit : Saint-Hubert

N° de l'illustration : 19913900558ZA

Date : 1991

Auteur : Laurent Poupard

Reproduction soumise à autorisation du titulaire des droits d'exploitation

© Région Bourgogne-Franche-Comté, Inventaire du patrimoine



Vue d'ensemble des façades sur la route de Genève.

39, Saint-Claude, 24, 26 route de Genève, lieudit : Saint-Hubert

N° de l'illustration : 19923900634V

Date : 1992

Auteur : Jérôme Mongreville

Reproduction soumise à autorisation du titulaire des droits d'exploitation

© Région Bourgogne-Franche-Comté, Inventaire du patrimoine



Vue d'ensemble des façades sur la rue Auguste Lançon.

39, Saint-Claude, 24, 26 route de Genève, lieudit : Saint-Hubert

N° de l'illustration : 19923900642X

Date : 1992

Auteur : Jérôme Mongreville

Reproduction soumise à autorisation du titulaire des droits d'exploitation

© Région Bourgogne-Franche-Comté, Inventaire du patrimoine



1er bâtiment (1907), de trois quarts gauche.

39, Saint-Claude, 24, 26 route de Genève, lieudit : Saint-Hubert

N° de l'illustration : 19923900637V

Date : 1992

Auteur : Jérôme Mongreville

Reproduction soumise à autorisation du titulaire des droits d'exploitation

© Région Bourgogne-Franche-Comté, Inventaire du patrimoine



Entrée du 1er bâtiment.

39, Saint-Claude, 24, 26 route de Genève, lieudit : Saint-Hubert

N° de l'illustration : 19923900647X

Date : 1992

Auteur : Jérôme Mongreville

Reproduction soumise à autorisation du titulaire des droits d'exploitation

© Région Bourgogne-Franche-Comté, Inventaire du patrimoine



Porte d'entrée du 1er bâtiment.

39, Saint-Claude, 24, 26 route de Genève, lieudit : Saint-Hubert

N° de l'illustration : 19923900646X

Date : 1992

Auteur : Jérôme Mongreville

Reproduction soumise à autorisation du titulaire des droits d'exploitation

© Région Bourgogne-Franche-Comté, Inventaire du patrimoine



Façade latérale gauche du 1er bâtiment.

39, Saint-Claude, 24, 26 route de Genève, lieudit : Saint-Hubert

N° de l'illustration : 19923900639X

Date : 1992

Auteur : Jérôme Mongreville

Reproduction soumise à autorisation du titulaire des droits d'exploitation

© Région Bourgogne-Franche-Comté, Inventaire du patrimoine



Façade latérale droite du 1er bâtiment.

39, Saint-Claude, 24, 26 route de Genève, lieudit : Saint-Hubert

N° de l'illustration : 19923900643X

Date : 1992

Auteur : Jérôme Mongreville

Reproduction soumise à autorisation du titulaire des droits d'exploitation

© Région Bourgogne-Franche-Comté, Inventaire du patrimoine



Immeuble de 1970 et 2e bâtiment.

39, Saint-Claude, 24, 26 route de Genève, lieudit : Saint-Hubert

N° de l'illustration : 19913900524V

Date : 1991

Auteur : Jérôme Mongreville

Reproduction soumise à autorisation du titulaire des droits d'exploitation

© Région Bourgogne-Franche-Comté, Inventaire du patrimoine



Façade du 2e bâtiment.

39, Saint-Claude, 24, 26 route de Genève, lieudit : Saint-Hubert

N° de l'illustration : 19923900635V

Date : 1992

Auteur : Jérôme Mongreville

Reproduction soumise à autorisation du titulaire des droits d'exploitation

© Région Bourgogne-Franche-Comté, Inventaire du patrimoine



Entrée du 2e bâtiment.

39, Saint-Claude, 24, 26 route de Genève, lieudit : Saint-Hubert

N° de l'illustration : 19923900645X

Date : 1992

Auteur : Jérôme Mongreville

Reproduction soumise à autorisation du titulaire des droits d'exploitation

© Région Bourgogne-Franche-Comté, Inventaire du patrimoine



Façade latérale droite du 2e bâtiment.

39, Saint-Claude, 24, 26 route de Genève, lieudit : Saint-Hubert

N° de l'illustration : 19923901150ZA

Date : 1992

Auteur : Laurent Poupard

Reproduction soumise à autorisation du titulaire des droits d'exploitation

© Région Bourgogne-Franche-Comté, Inventaire du patrimoine



Façade latérale gauche du 2e bâtiment.

39, Saint-Claude, 24, 26 route de Genève, lieudit : Saint-Hubert

N° de l'illustration : 19923900638X

Date : 1992

Auteur : Jérôme Mongreville

Reproduction soumise à autorisation du titulaire des droits d'exploitation

© Région Bourgogne-Franche-Comté, Inventaire du patrimoine



Façade de l'immeuble de 1970.

39, Saint-Claude, 24, 26 route de Genève, lieudit : Saint-Hubert

N° de l'illustration : 19923900636V

Date : 1992

Auteur : Jérôme Mongreville

Reproduction soumise à autorisation du titulaire des droits d'exploitation

© Région Bourgogne-Franche-Comté, Inventaire du patrimoine



Façade antérieure de l'immeuble aux 15-17, rue Lançon.

39, Saint-Claude, 24, 26 route de Genève, lieudit : Saint-Hubert

N° de l'illustration : 19923900773V

Date : 1992

Auteur : Jérôme Mongreville

Reproduction soumise à autorisation du titulaire des droits d'exploitation

© Région Bourgogne-Franche-Comté, Inventaire du patrimoine



Façade postérieure de l'immeuble aux 15-17, rue Lançon.

39, Saint-Claude, 24, 26 route de Genève, lieudit : Saint-Hubert

N° de l'illustration : 19923900650X

Date : 1992

Auteur : Jérôme Mongreville

Reproduction soumise à autorisation du titulaire des droits d'exploitation

© Région Bourgogne-Franche-Comté, Inventaire du patrimoine



Façade antérieure de l'immeuble aux 11-11bis, rue Lançon.
39, Saint-Claude, 24, 26 route de Genève, lieudit : Saint-Hubert

N° de l'illustration : 19923900774V

Date : 1992

Auteur : Jérôme Mongreville

Reproduction soumise à autorisation du titulaire des droits d'exploitation

© Région Bourgogne-Franche-Comté, Inventaire du patrimoine



Façade postérieure des immeubles de la rue Lançon.

39, Saint-Claude, 24, 26 route de Genève, lieudit : Saint-Hubert

N° de l'illustration : 19923900648X

Date : 1992

Auteur : Jérôme Mongreville

Reproduction soumise à autorisation du titulaire des droits d'exploitation

© Région Bourgogne-Franche-Comté, Inventaire du patrimoine